



Version web

# Ville de Cornillac

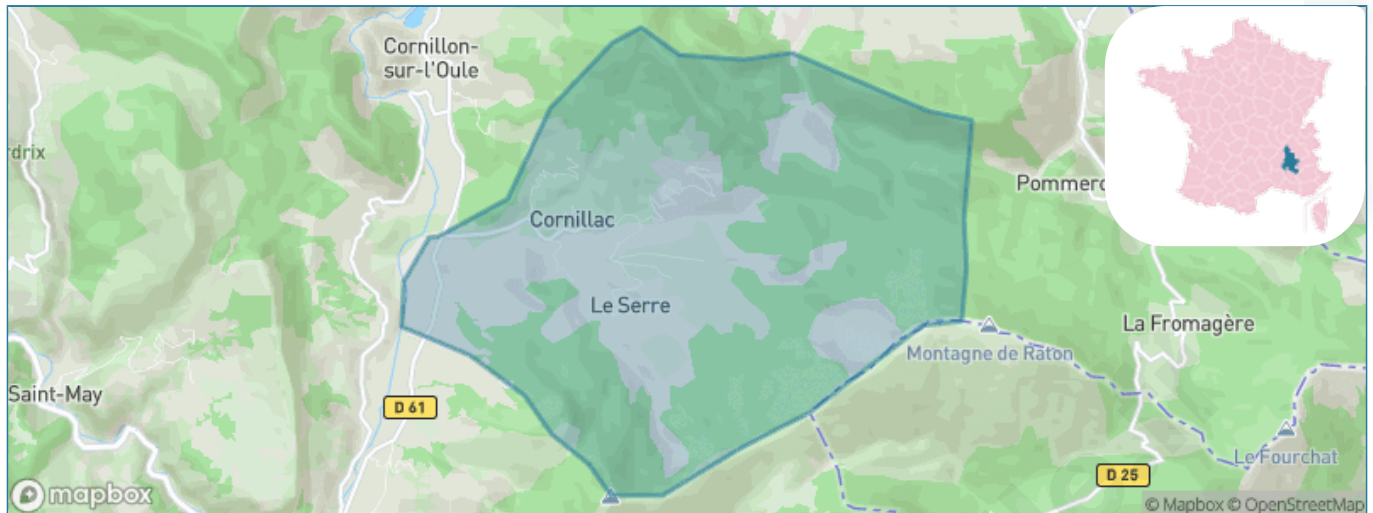
Présenté par

**BIEN** dans  
ma **VILLE** 

# Sommaire

Situation géographique .....	3
Statistiques sur la population .....	4
Evolution du nombre d'habitants .....	4
Tranche d'âge .....	5
0-14 ans .....	5
15-29 ans .....	5
30-44 ans .....	5
45-59 ans .....	5
60-74 ans .....	5
75-89 ans .....	5
90 ans et + .....	5
Activité professionnelle .....	5
Agriculteurs .....	5
Artisans, Commerçants .....	5
Cadres et sup. ....	5
Professions intermédiaires .....	5
Employé .....	5
Ouvrier .....	5
Retraité .....	5
Autres .....	5
Niveau de diplôme .....	6
Sans diplôme ou CEP .....	6
Brevet, BEPC, DNB .....	6
CAP-BEP ou équivalent .....	6
BAC ou équivalent .....	6
BAC+2 .....	6
BAC+3 ou +4 .....	6
BAC+5 ou plus .....	6
Composition des ménages .....	6
Couple sans enfant .....	6
Couple avec enfant(s) .....	6
Famille monoparentale .....	6
Colocation / Autre .....	6
Personnes seules .....	6
Profils électoraux .....	7
Premier tour .....	7
Sécurité .....	9
Evolution du nombre d'infractions .....	9
Pour comparer .....	10
Services à la population .....	11
Commerce .....	11
Éducation .....	11
Villes autour de Cornillac .....	12

# Situation géographique



## i Informations clés

- **Région** : Auvergne-Rhône-Alpes
- **Département** : Drôme
- **Code postal** : 26510
- **Superficie** : 19 km<sup>2</sup>



# Statistiques sur la population



Nombre d'habitants

**91**



Age moyen

**48 ans**



Pop active

**40.7%**



Taux chômage

**14.5%**



Pop densité

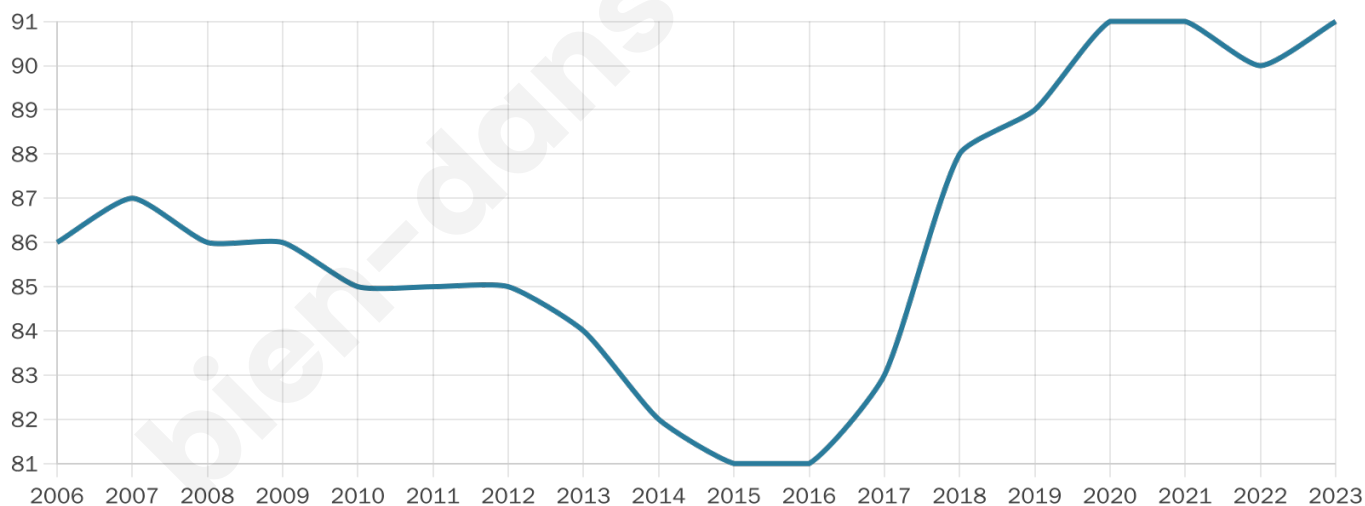
**5 h/km<sup>2</sup>**



Revenu moyen

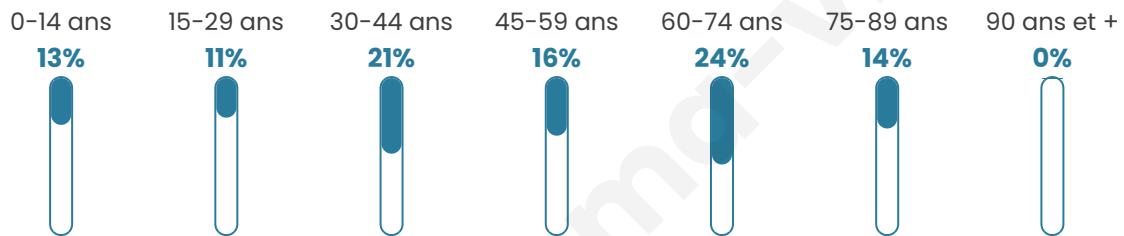
**NC**

## Evolution du nombre d'habitants

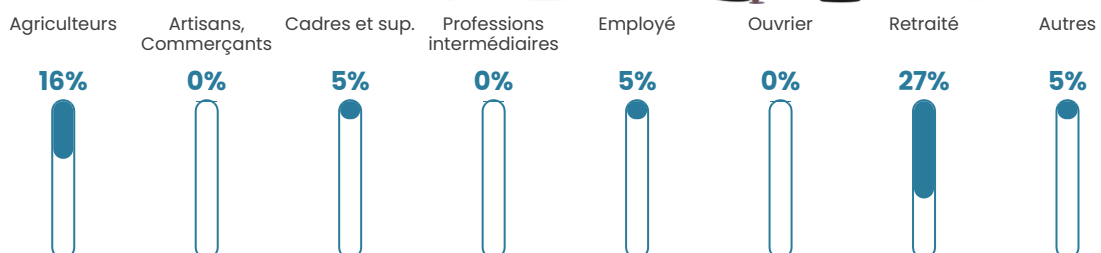


Sources : Institut national de la statistique et des études économiques (insee) selon Les dernières parutions officielles de 2024 portant sur les années 2020, 2021 et 2022.

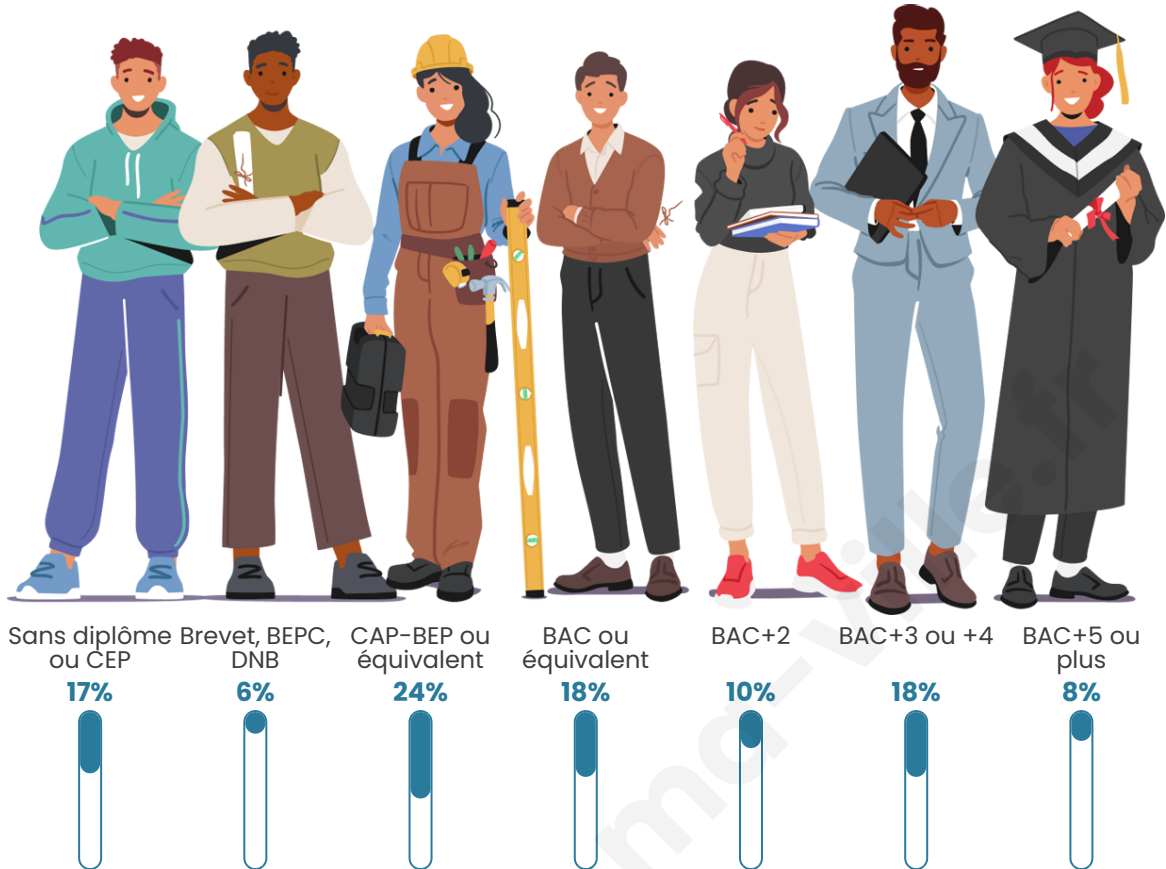
## Tranche d'âge



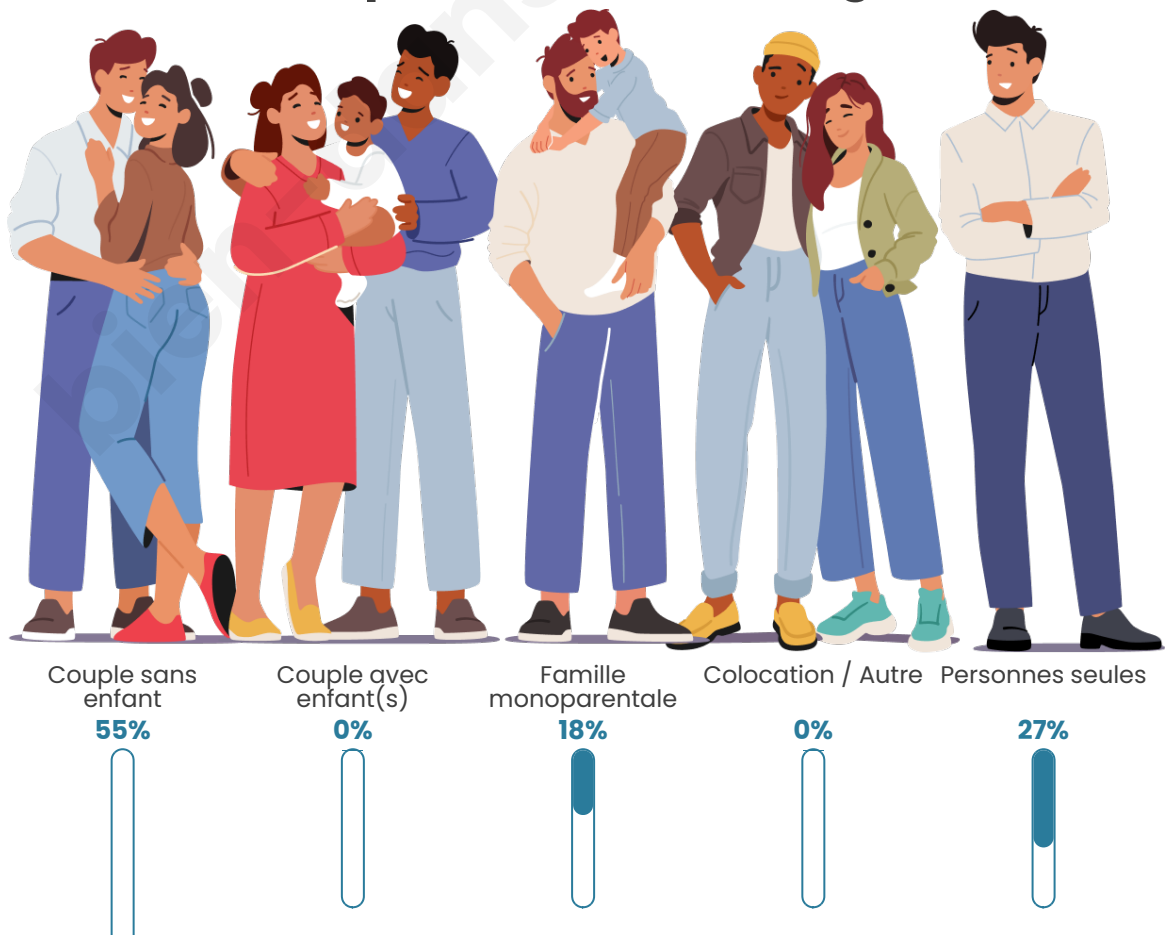
## Activité professionnelle



## Niveau de diplôme






## Composition des ménages





## Profils électoraux

### Premier tour

	Jean-Luc MÉLENCHON	38.98 %
	Emmanuel MACRON	15.25 %
	Yannick JADOT	11.86 %
	Marine LE PEN	10.17 %
	Éric ZEMMOUR	8.47 %
	Jean LASSALLE	6.78 %
	Fabien ROUSSEL	3.39 %
	Valérie PÉCRESSÉ	3.39 %
	Anne HIDALGO	1.69 %
	Nathalie ARTHAUD	0.00 %
	Philippe POUTOU	0.00 %
	Nicolas DUPONT- AIGNAN	0.00 %

**69 inscrits**

Participation : 86.96%  
Votes blancs : 0.00%  
Votes nuls : 1.67%

## Second tour



Emmanuel  
MACRON

58,54 %



Marine LE PEN

41,46 %

### 69 inscrits

Participation : 76.81%  
Votes blancs : 16.98%  
Votes nuls : 5.66%

bien-dans-ma-ville.fr

# Sécurité



Agressions physiques / sexuelles

0



Cambriolages

0



Vols / dégradations

0



Stupéfiants

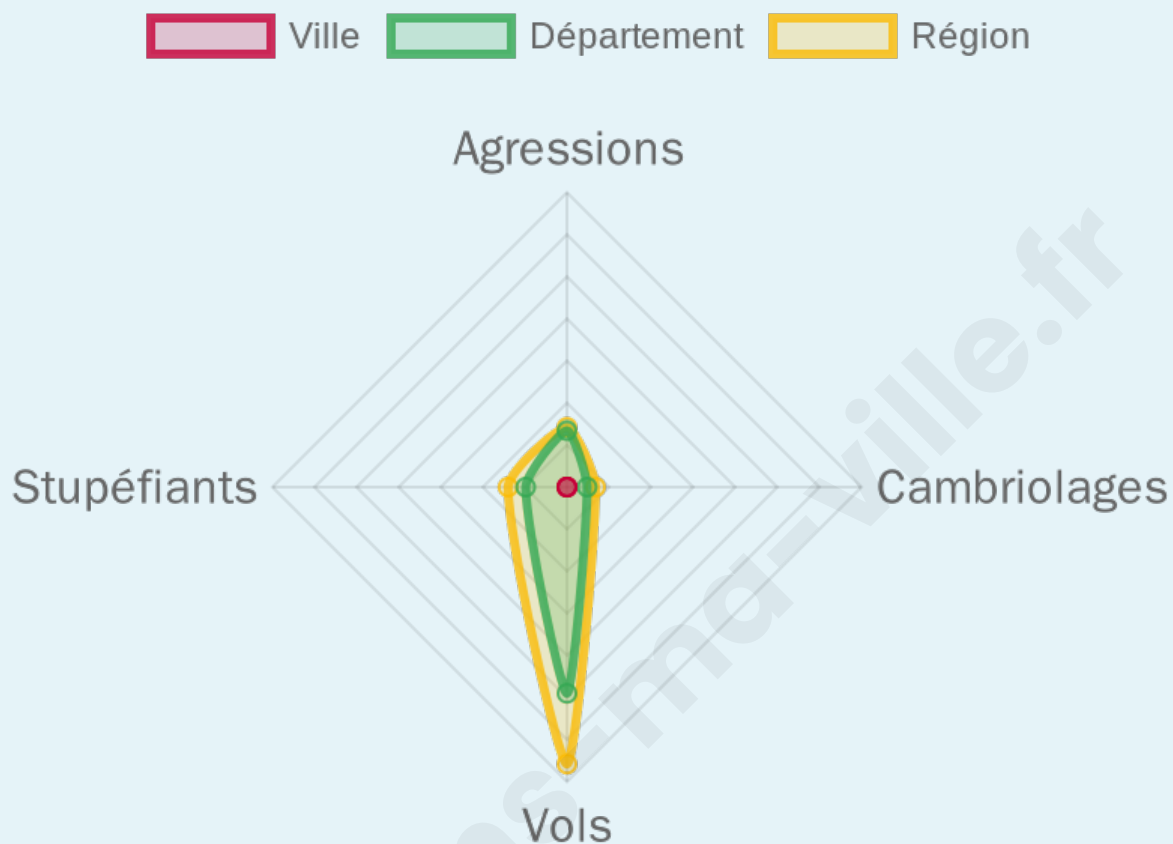
0

## Evolution du nombre d'infractions



## Pour comparer

(en proportion du nombre d'habitants)



Sources : Bases statistiques communale, départementale et régionale de la délinquance enregistrée par la police et la gendarmerie nationales selon les dernières parutions officielles de 2025 portant sur l'année 2024 ([data.gouv](https://data.gouv.fr)).

Agressions physiques / sexuelles : Violences sexuelles, coups et blessures volontaires intrafamiliaux, coups et blessures volontaires, autres coups, blessures volontaires et vols violents sans arme.

Cambriolages : Cambriolages de logements.

Vols : Vols avec armes, vols d'accessoires sur véhicules, vols dans les véhicules, vols de véhicules, vols sans violence contre des personnes, destructions, dégradations volontaires et escroqueries.

Stupéfiants : Trafic de stupéfiants dont (AFD) et usage de stupéfiants.

# Services à la population



## Commerce

Hypermarché	X <a href="#">Saint-Romain-en-Viennois</a> 31km
Supermarché	X <a href="#">Rémuzat</a> 5km
Superette	X <a href="#">La Motte-Chalancon</a> 4km
Boulangerie	X <a href="#">Cornillon-sur-l'Oule</a> 2km
Boucherie	X <a href="#">Nyons</a> 21km
Restaurant	X <a href="#">Cornillon-sur-l'Oule</a> 2km
Garage	X <a href="#">Rottier</a> 4km
Station-service	X <a href="#">Luc-en-Diois</a> 19km
Banque	X <a href="#">Rosans</a> 11km
La poste	X <a href="#">Venterol</a> 25km
Coiffeur	X <a href="#">Villeperdrix</a> 8km
Tabac	X <a href="#">La Motte-Chalancon</a> 4km
Bars / discothèque	X <a href="#">Rosans</a> 10km
Bibliothèque	X <a href="#">Luc-en-Diois</a> 19km
Cinéma	X <a href="#">Nyons</a> 22km
Vétérinaire	X <a href="#">Nyons</a> 22km



## Santé

Pharmacie	X <a href="#">Rémuzat</a> 5km
Hôpital	X <a href="#">Dieulefit</a> 27km
Laboratoire d'analyses médicales	X <a href="#">Nyons</a> 22km
Etablissement pour handicapé EHPA	X <a href="#">La Motte-Chalancon</a> 4km
Médecin	X <a href="#">La Motte-Chalancon</a> 4km
Dentiste	X <a href="#">Nyons</a> 22km
Chirurgien	X <a href="#">Tulette</a> 40km
Dermatologue	X <a href="#">Crest</a> 42km
Anesthésiste	X <a href="#">Carpentras</a> 51km
Gastro-entérologue	X <a href="#">Montélimar</a> 51km
Gynécologue	X <a href="#">Nyons</a> 22km
Cancérologue	X <a href="#">Valence</a> 64km
Neurologue	X <a href="#">Die</a> 34km
Ophtalmologue	X <a href="#">Vaison-la-Romaine</a> 34km
ORL	X <a href="#">Vaison-la-Romaine</a> 34km
Cardiologue	X <a href="#">Vaison-la-Romaine</a> 34km
Pédiatre	X <a href="#">Nyons</a> 23km
Pneumologue	X <a href="#">Montélimar</a> 53km
Psychologue	X <a href="#">Nyons</a> 22km
Radiologue	X <a href="#">Montélimar</a> 49km
Rhumatologue	X <a href="#">Sisteron</a> 49km
Sage-femme	X <a href="#">Aubres</a> 19km



## Éducation

Crèche	X <a href="#">Rosans</a> 10km
Ecole maternelle Public	X <a href="#">Sahune</a> 10km
Ecole maternelle Privé	X <a href="#">Vaison-la-Romaine</a> 33km
Ecole primaire Public	X <a href="#">La Motte-Chalancon</a> 4km
Ecole primaire Privé	X <a href="#">Nyons</a> 22km
Collège Public	X <a href="#">Buis-les-Baronnies</a> 21km
Collège Privé	X <a href="#">Valréas</a> 32km
Lycée Public	X <a href="#">Nyons</a> 22km
Lycée Privé	X <a href="#">Valréas</a> 32km

Sources : Base Sirene des entreprises et de leurs établissements selon les dernières parutions officielles de 2025 portant sur l'année 2024 ([data.gouv](#)). Liste, localisation et tarifs des professionnels de santé selon les dernières parutions officielles de 2025 portant sur l'année 2024 ([opendatasoft](#)) et FINISS Extraction du Fichier des établissements selon les dernières parutions officielles de 2025 portant sur l'année 2024 ([data.gouv](#)). Adresse et géolocalisation des établissements d'enseignement du premier et second degrés selon les dernières parutions officielles de 2025 portant sur l'année 2024 ([data.education.gouv](#))

## Villes autour de Cornillac

Ville	Habitants	Superficie	Pop densité	Pop active	Taux chômage	Revenu moyen	Prix immobilier
Cornillon-sur-l'Oule	75	14 km <sup>2</sup>	5 h/km <sup>2</sup>	37.3%	10.7%	NC	NC
Rottier	25	8 km <sup>2</sup>	3 h/km <sup>2</sup>	44%	0%	NC	NC
La Motte-Chalancon	395	22 km <sup>2</sup>	18 h/km <sup>2</sup>	40.8%	5.8%	20 150 €/an	2 334 €/m <sup>2</sup>
Pommerol	10	9 km <sup>2</sup>	1 h/km <sup>2</sup>	30%	10%	NC	NC
La Charce	23	9 km <sup>2</sup>	3 h/km <sup>2</sup>	43.5%	4.3%	NC	2 341 €/m <sup>2</sup>
Saint-May	32	10 km <sup>2</sup>	3 h/km <sup>2</sup>	37.5%	0%	NC	NC
Rémuzat	318	16 km <sup>2</sup>	20 h/km <sup>2</sup>	40.9%	5%	22 310 €/an	782 €/m <sup>2</sup>
Arnayon	27	19 km <sup>2</sup>	1 h/km <sup>2</sup>	33.3%	7.4%	NC	NC
Pelonne	23	2 km <sup>2</sup>	12 h/km <sup>2</sup>	39.1%	8.7%	NC	NC
Chalancon	59	36 km <sup>2</sup>	2 h/km <sup>2</sup>	33.9%	6.8%	NC	NC
Villeperdrix	103	26 km <sup>2</sup>	4 h/km <sup>2</sup>	38.8%	7.8%	NC	2 686 €/m <sup>2</sup>
Verclause	68	26 km <sup>2</sup>	3 h/km <sup>2</sup>	45.6%	5.9%	NC	NC
Montréal-les-Sources	26	10 km <sup>2</sup>	3 h/km <sup>2</sup>	26.9%	0%	NC	NC
Establet	27	12 km <sup>2</sup>	2 h/km <sup>2</sup>	18.5%	11.1%	NC	NC
Rosans	511	30 km <sup>2</sup>	17 h/km <sup>2</sup>	40.9%	3.3%	18 800 €/an	874 €/m <sup>2</sup>

bien-dans-ma-ville.fr



# **Vous aimez votre ville ? Notez-la !**

Et faites-nous part de vos remarques constructives



Avec

**BIEN** dans ma **VILLE** 