



Version web

Ville de Contilly

Présenté par

BIEN dans
ma **VILLE** 

Sommaire

Situation géographique	3
Statistiques sur la population	4
Evolution du nombre d'habitants	4
Tranche d'âge	5
0-14 ans	5
15-29 ans	5
30-44 ans	5
45-59 ans	5
60-74 ans	5
75-89 ans	5
90 ans et +	5
Activité professionnelle	5
Agriculteurs	5
Artisans, Commerçants	5
Cadres et sup.	5
Professions intermédiaires	5
Employé	5
Ouvrier	5
Retraité	5
Autres	5
Niveau de diplôme	6
Sans diplôme ou CEP	6
Brevet, BEPC, DNB	6
CAP-BEP ou équivalent	6
BAC ou équivalent	6
BAC+2	6
BAC+3 ou +4	6
BAC+5 ou plus	6
Composition des ménages	6
Couple sans enfant	6
Couple avec enfant(s)	6
Famille monoparentale	6
Colocation / Autre	6
Personnes seules	6
Profils électoraux	7
Premier tour	7
Sécurité	9
Evolution du nombre d'infractions	9
Pour comparer	10
Services à la population	11
Commerce	11
Éducation	11
Villes autour de Contilly	12

Situation géographique



i Informations clés

- **Région** : Pays de la Loire
- **Département** : Sarthe
- **Code postal** : 72600
- **Superficie** : 12 km²



Statistiques sur la population



Nombre d'habitants

134



Age moyen

49 ans



Pop active

48.5%



Taux chômage

3.8%



Pop densité

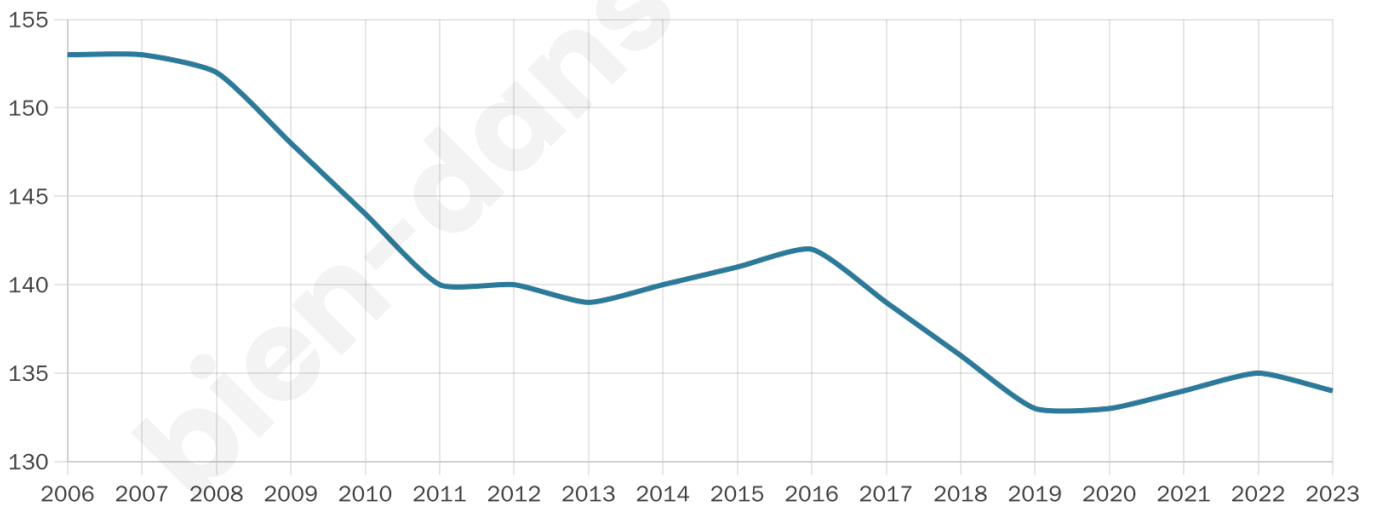
11 h/km²



Revenu moyen

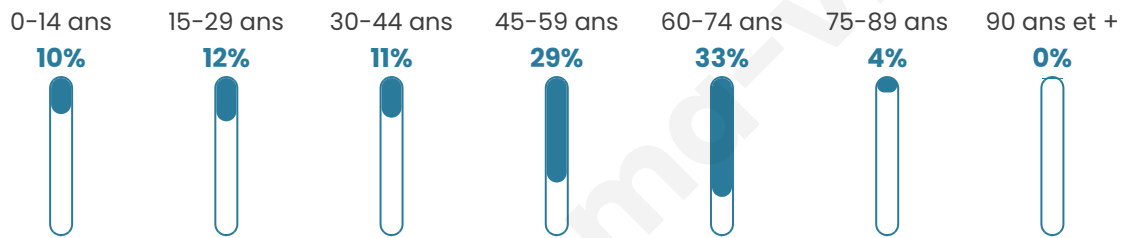
23 070 €/an

Evolution du nombre d'habitants

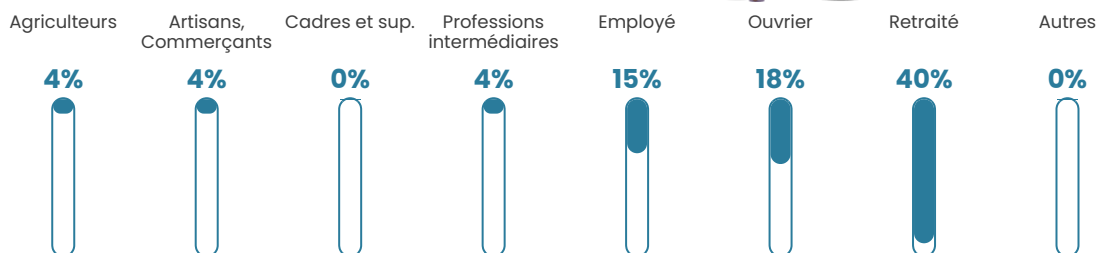


Sources : Institut national de la statistique et des études économiques (insee) selon Les dernières parutions officielles de 2024 portant sur les années 2020, 2021 et 2022.

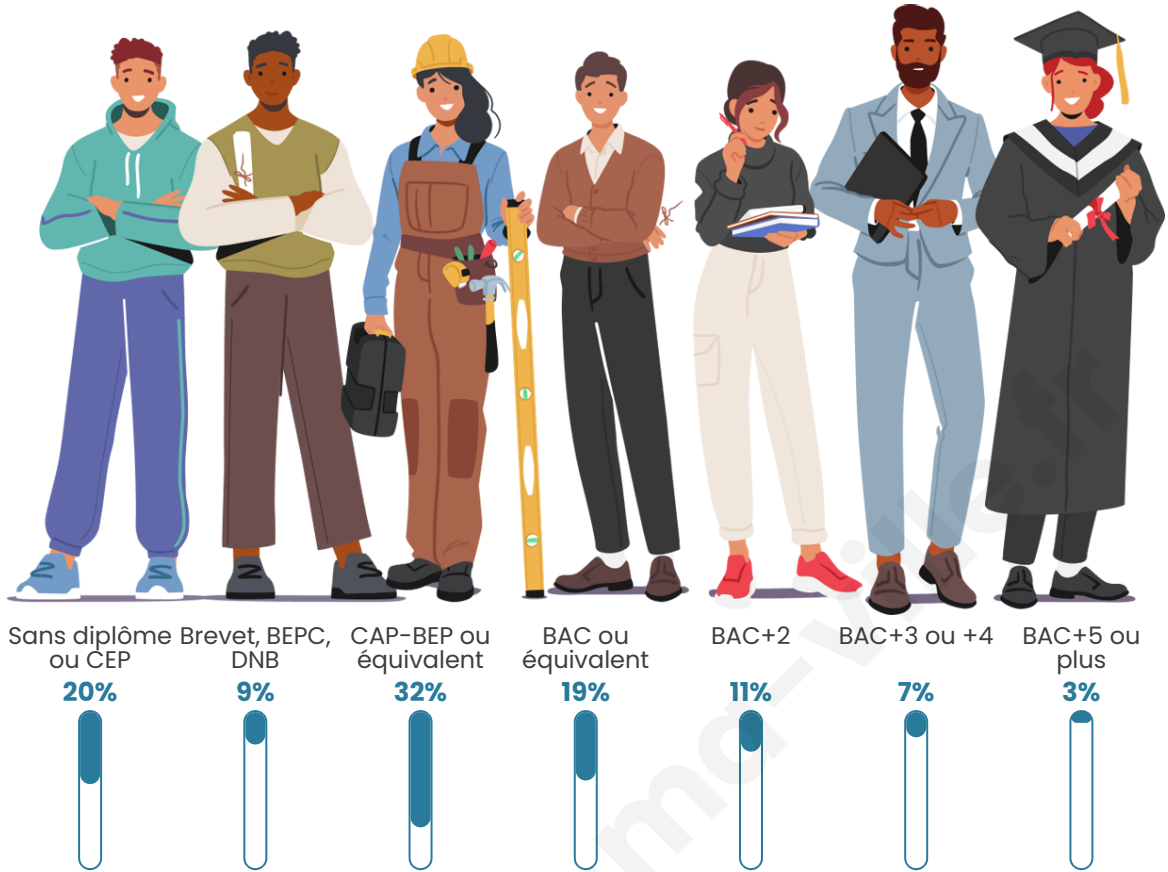
Tranche d'âge



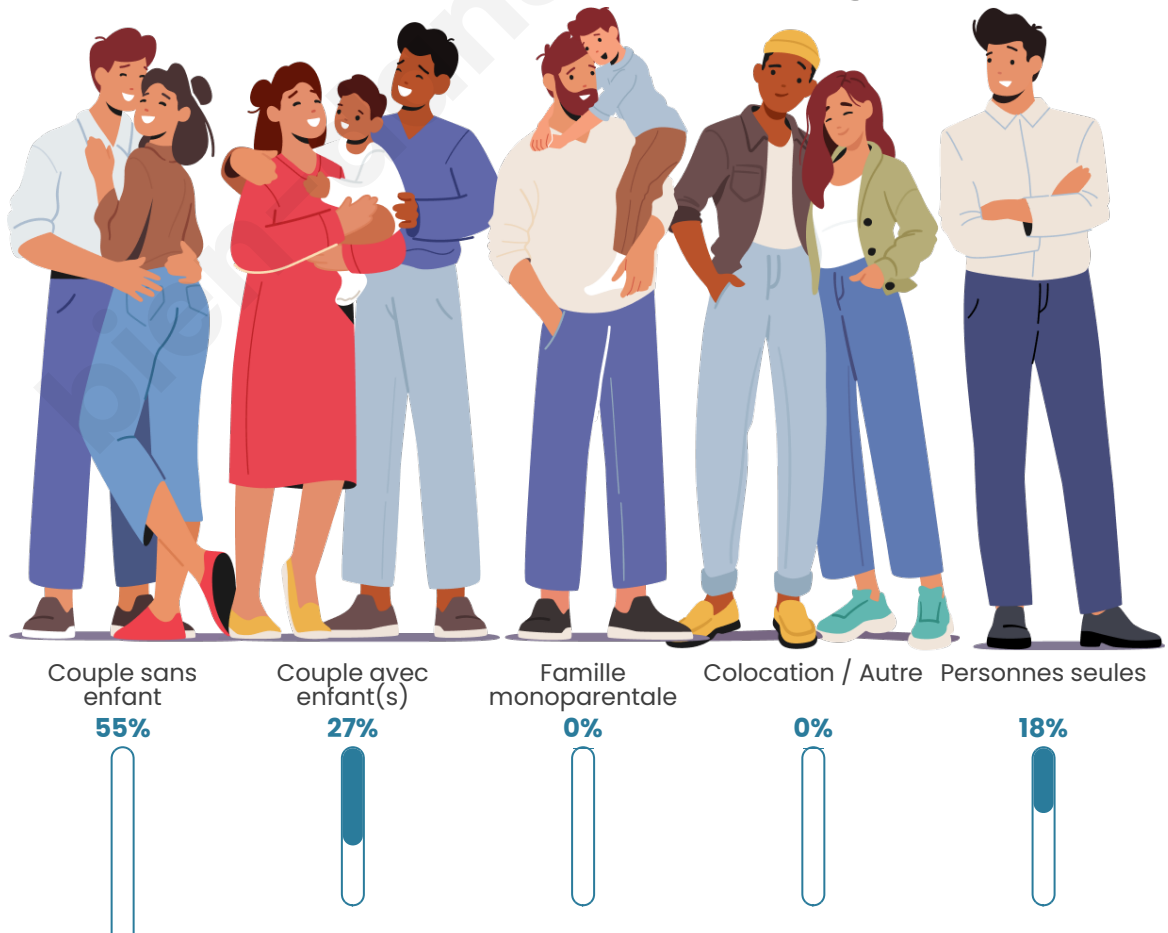
Activité professionnelle



Niveau de diplôme



Composition des ménages





Profils électoraux

Premier tour

	Marine LE PEN	30.84 %
	Emmanuel MACRON	28.04 %
	Jean-Luc MÉLENCHON	9.35 %
	Fabien ROUSSEL	7.48 %
	Jean LASSALLE	6.54 %
	Yannick JADOT	5.61 %
	Valérie PÉCRESSÉ	4.67 %
	Éric ZEMMOUR	3.74 %
	Anne HIDALGO	1.87 %
	Nicolas DUPONT- AIGNAN	1.87 %
	Nathalie ARTHAUD	0.00 %
	Philippe POUTOU	0.00 %

127 inscrits

Participation : 86.61%
Votes blancs : 2.73%
Votes nuls : 0.00%

Second tour



Emmanuel
MACRON

56,12 %



Marine LE PEN

43,88 %

127 inscrits

Participation : 83.46%
Votes blancs : 4.72%
Votes nuls : 2.83%

bien-dans-ma-ville.fr

Sécurité



Agressions physiques / sexuelles

0



Cambriolages

0



Vols / dégradations

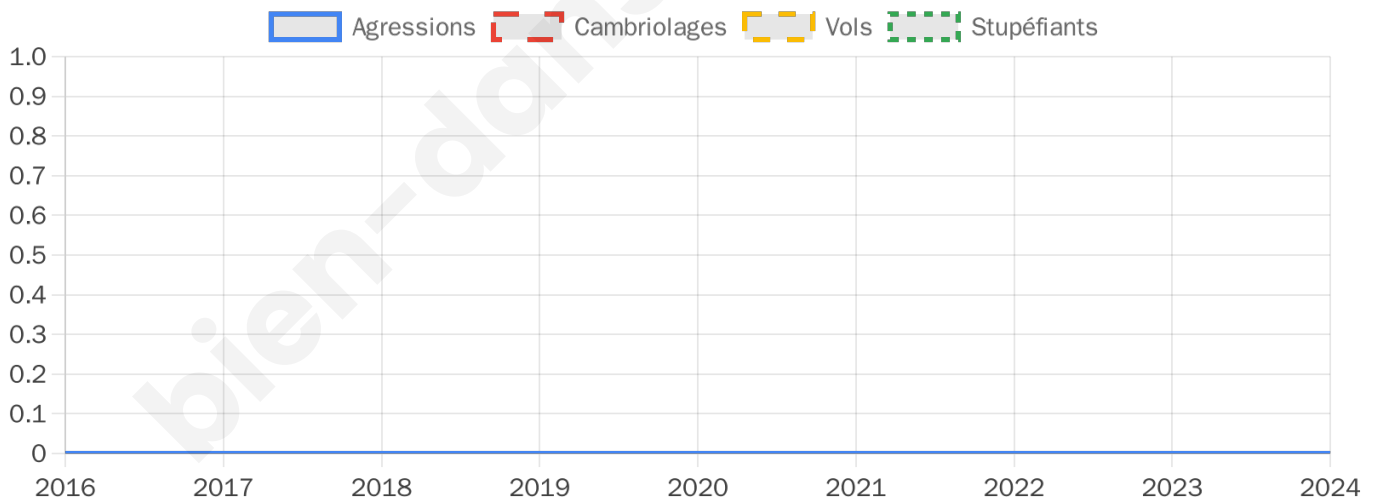
0



Stupéfiants

0

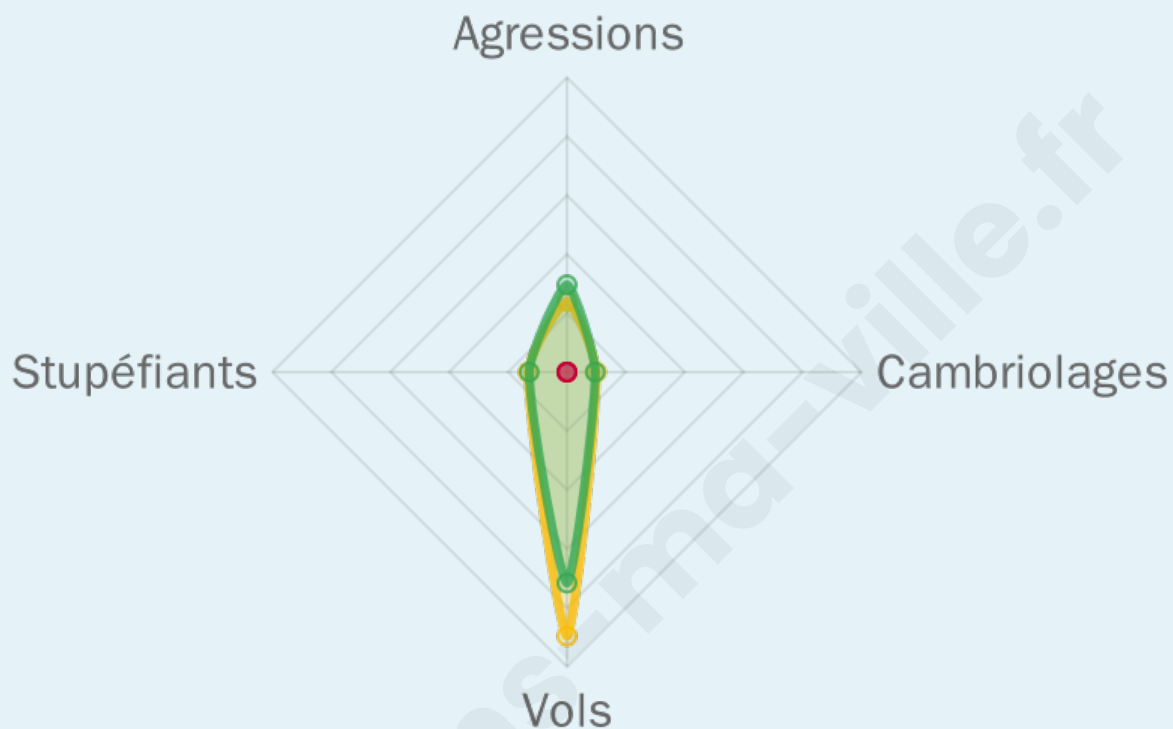
Evolution du nombre d'infractions



Pour comparer

(en proportion du nombre d'habitants)

■ Ville ■ Département ■ Région



Sources : Bases statistiques communale, départementale et régionale de la délinquance enregistrée par la police et la gendarmerie nationales selon les dernières parutions officielles de 2025 portant sur l'année 2024 ([data.gouv](https://data.gouv.fr)).

Agressions physiques / sexuelles : Violences sexuelles, coups et blessures volontaires intrafamiliaux, coups et blessures volontaires, autres coups, blessures volontaires et vols violents sans arme.

Cambriolages : Cambriolages de logements.

Vols : Vols avec armes, vols d'accessoires sur véhicules, vols dans les véhicules, vols de véhicules, vols sans violence contre des personnes, destructions, dégradations volontaires et escroqueries.

Stupéfiants : Trafic de stupéfiants dont (AFD) et usage de stupéfiants.

Services à la population



Commerce

Hypermarché	X <u>Mamers</u> 6km
Supermarché	X <u>Saint-Longis</u> 5km
Superette	X <u>Mamers</u> 5km
Boulangerie	X <u>Mamers</u> 5km
Boucherie	X <u>Mamers</u> 6km
Restaurant	X <u>Aillières-Beauvoir</u> 3km
Garage	X <u>Marollette</u> 4km
Station-service	X <u>Mamers</u> 6km
Banque	X <u>Mamers</u> 5km
La poste	X <u>Saint-Longis</u> 5km
Coiffeur	X <u>Mamers</u> 5km
Tabac	X <u>Mamers</u> 6km
Bars / discothèque	X <u>Aillières-Beauvoir</u> 3km
Bibliothèque	X <u>Mamers</u> 5km
Cinéma	X <u>Belforêt-en-Perche</u> 6km
Vétérinaire	X <u>Mamers</u> 5km



Santé

Pharmacie	X <u>Mamers</u> 6km
Hôpital	X <u>Mamers</u> 6km
Laboratoire d'analyses médicales	X <u>Mamers</u> 6km
Etablissement pour handicapé	X <u>Mamers</u> 6km
EHPA	X <u>Mamers</u> 5km
Médecin	X <u>Mamers</u> 5km
Dentiste	X <u>Mamers</u> 5km
Chirurgien	X <u>Mortagne-au-Perche</u> 19km
Dermatologue	X <u>Alençon</u> 21km
Anesthésiste	X <u>Alençon</u> 22km
Gastro-entérologue	X <u>Alençon</u> 20km
Gynécologue	X <u>Alençon</u> 20km
Cancérologue	X <u>Le Mans</u> 45km
Neurologue	X <u>Le Mans</u> 44km
Ophthalmologue	X <u>Alençon</u> 20km
ORL	X <u>Alençon</u> 20km
Cardiologue	X <u>Mortagne-au-Perche</u> 19km
Pédiatre	X <u>Alençon</u> 20km
Pneumologue	X <u>Alençon</u> 22km
Psychologue	X <u>Alençon</u> 20km
Radiologue	X <u>Alençon</u> 21km
Rhumatologue	X <u>Alençon</u> 22km
Sage-femme	X <u>Mamers</u> 6km



Éducation

Crèche	X <u>Mamers</u> 6km
Ecole maternelle Public	X <u>Mamers</u> 5km
Ecole maternelle Privé	X <u>Le Mans</u> 45km
Ecole primaire Public	X <u>Mamers</u> 6km
Ecole primaire Privé	X <u>Mamers</u> 6km
Collège Public	X <u>Mamers</u> 6km
Collège Privé	X <u>Mamers</u> 6km
Lycée Public	X <u>Mamers</u> 6km
Lycée Privé	X <u>Mortagne-au-Perche</u> 19km

Sources : Base Sirene des entreprises et de leurs établissements selon les dernières parutions officielles de 2025 portant sur l'année 2024 ([data.gouv](https://data.gouv.fr)). Liste, localisation et tarifs des professionnels de santé selon les dernières parutions officielles de 2025 portant sur l'année 2024 ([opendatasoft](https://opendatasoft.com)) et FINISS Extraction du Fichier des établissements selon les dernières parutions officielles de 2025 portant sur l'année 2024 ([data.gouv](https://data.gouv.fr)). Adresse et géolocalisation des établissements d'enseignement du premier et second degrés selon les dernières parutions officielles de 2025 portant sur l'année 2024 ([data.education.gouv](https://data.education.gouv.fr))

Villes autour de Contilly

Ville	Habitants	Superficie	Pop densité	Pop active	Taux chômage	Revenu moyen	Prix immobilier
Montgaudry	108	11 km ²	10 h/km ²	35.2%	1.9%	NC	1 223 €/m ²
Aillières-Beauvoir	200	15 km ²	13 h/km ²	43.5%	3%	22 550 €/an	941 €/m ²
Marollette	159	5 km ²	32 h/km ²	44%	3.1%	22 420 €/an	1 259 €/m ²
Suré	277	17 km ²	16 h/km ²	49.1%	3.6%	23 390 €/an	1 134 €/m ²
Les Aulneaux	111	8 km ²	14 h/km ²	41.4%	5.4%	19 840 €/an	533 €/m ²
Villaines-la-Carelle	132	14 km ²	9 h/km ²	44.7%	4.5%	21 210 €/an	646 €/m ²
Vidai	72	1 km ²	72 h/km ²	52.8%	5.6%	NC	1 127 €/m ²
Blèves	128	2 km ²	64 h/km ²	45.3%	7%	18 490 €/an	1 088 €/m ²
Mamers (10 avis)	4 996	5 km ²	999 h/km ²	37.8%	7.3%	19 510 €/an	894 €/m ²
Saint-Longis	509	11 km ²	46 h/km ²	38.3%	1.8%	22 860 €/an	918 €/m ²
Pervençères	344	28 km ²	12 h/km ²	44.8%	4.1%	19 370 €/an	694 €/m ²
Louzes (1 avis)	103	8 km ²	13 h/km ²	39.8%	3.9%	22 450 €/an	853 €/m ²
Origny-le-Roux	251	14 km ²	18 h/km ²	45.4%	3.6%	23 180 €/an	726 €/m ²
Chemilli	170	10 km ²	17 h/km ²	43.5%	1.8%	20 950 €/an	1 508 €/m ²
Vezot	75	6 km ²	13 h/km ²	46.7%	2.7%	NC	1 043 €/m ²

bien-dans-ma-ville.fr



Vous aimez votre ville ? Notez-la !

Et faites-nous part de vos remarques constructives



Avec

BIEN dans
ma **VILLE** 