



Version web

Ville de Condé-en-Normandie

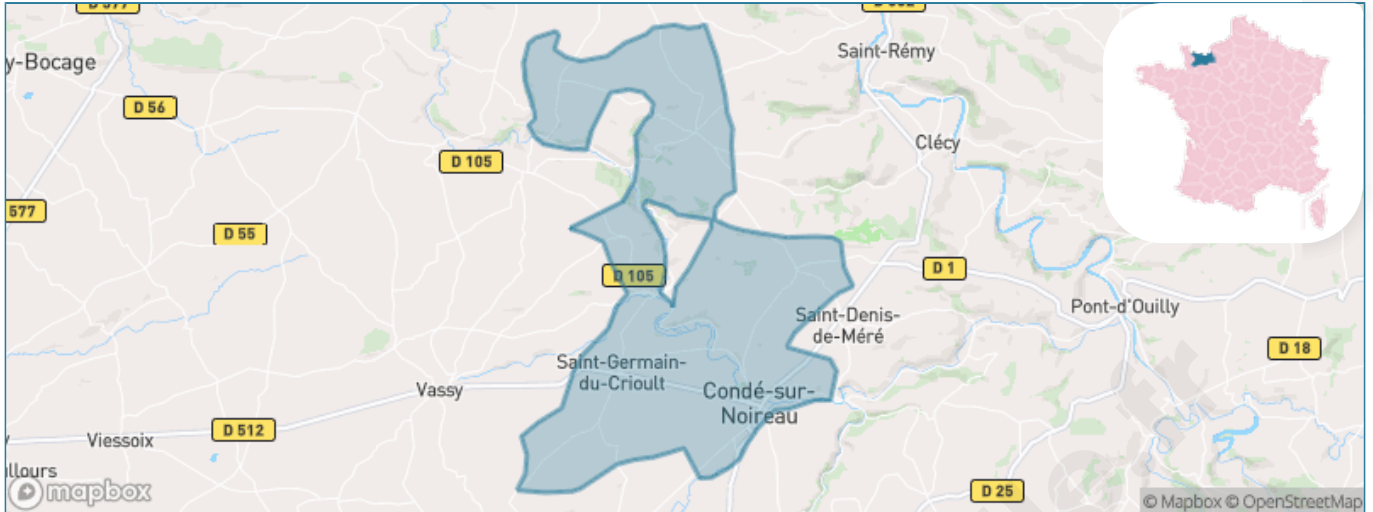
Présenté par

BIEN dans ma **VILLE** 

Sommaire

| | |
|---|----|
| Situation géographique | 3 |
| Statistiques sur la population | 4 |
| Evolution du nombre d'habitants | 4 |
| Tranche d'âge | 5 |
| 0-14 ans | 5 |
| 15-29 ans | 5 |
| 30-44 ans | 5 |
| 45-59 ans | 5 |
| 60-74 ans | 5 |
| 75-89 ans | 5 |
| 90 ans et + | 5 |
| Activité professionnelle | 5 |
| Agriculteurs | 5 |
| Artisans, Commerçants | 5 |
| Cadres et sup. | 5 |
| Professions intermédiaires | 5 |
| Employé | 5 |
| Ouvrier | 5 |
| Retraité | 5 |
| Autres | 5 |
| Niveau de diplôme | 6 |
| Sans diplôme ou CEP | 6 |
| Brevet, BEPC, DNB | 6 |
| CAP-BEP ou équivalent | 6 |
| BAC ou équivalent | 6 |
| BAC+2 | 6 |
| BAC+3 ou +4 | 6 |
| BAC+5 ou plus | 6 |
| Composition des ménages | 6 |
| Couple sans enfant | 6 |
| Couple avec enfant(s) | 6 |
| Famille monoparentale | 6 |
| Colocation / Autre | 6 |
| Personnes seules | 6 |
| Profils électoraux | 7 |
| Premier tour | 7 |
| Sécurité | 8 |
| Evolution du nombre d'infractions | 8 |
| Pour comparer | 9 |
| Services à la population | 10 |
| Commerce | 10 |
| Éducation | 10 |
| Villes autour de Condé-en-Normandie | 11 |
| Avis sur la ville de Condé-en-Normandie | 12 |
| Moyenne par critère | 12 |
| Villes autour de Condé-en-Normandie | 12 |
| Répartition des avis par note | 12 |
| Répartition des avis par note | 12 |

Situation géographique



i Informations clés

- **Région** : Normandie
- **Département** : Calvados
- **Code postal** : 14110
- **Superficie** : 63 km²



RÉGION
NORMANDIE



Statistiques sur la population



Nombre d'habitants

5 985



Age moyen

48 ans



Pop active

42.3%



Taux chômage

8.9%



Pop densité

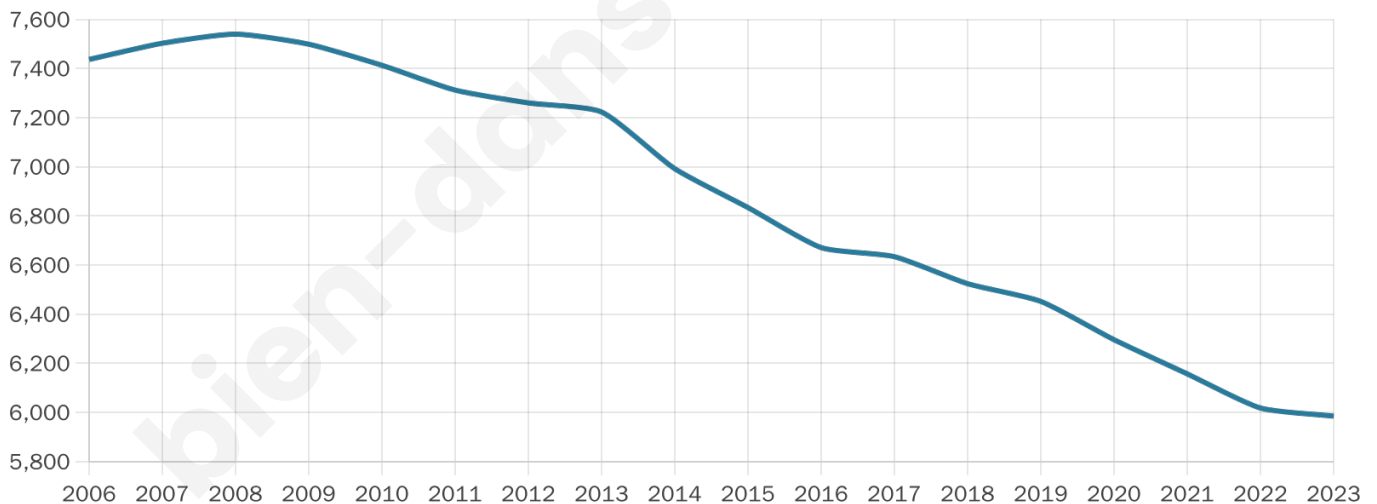
95 h/km²



Revenu moyen

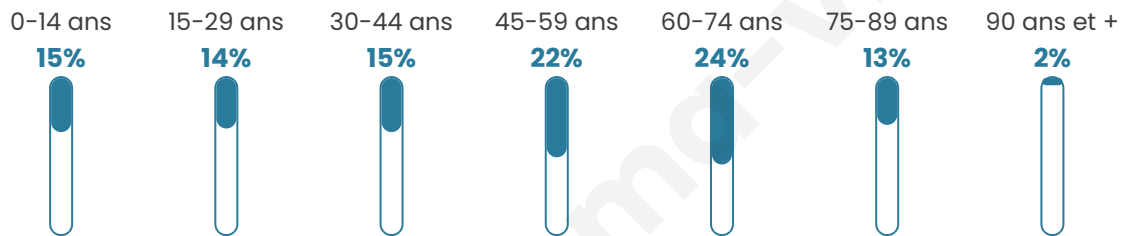
20 430 €/an

Evolution du nombre d'habitants

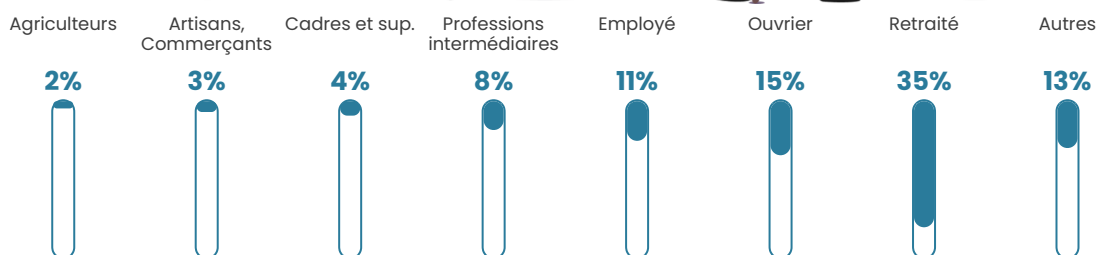


Sources : Institut national de la statistique et des études économiques (insee) selon Les dernières parutions officielles de 2024 portant sur les années 2020, 2021 et 2022.

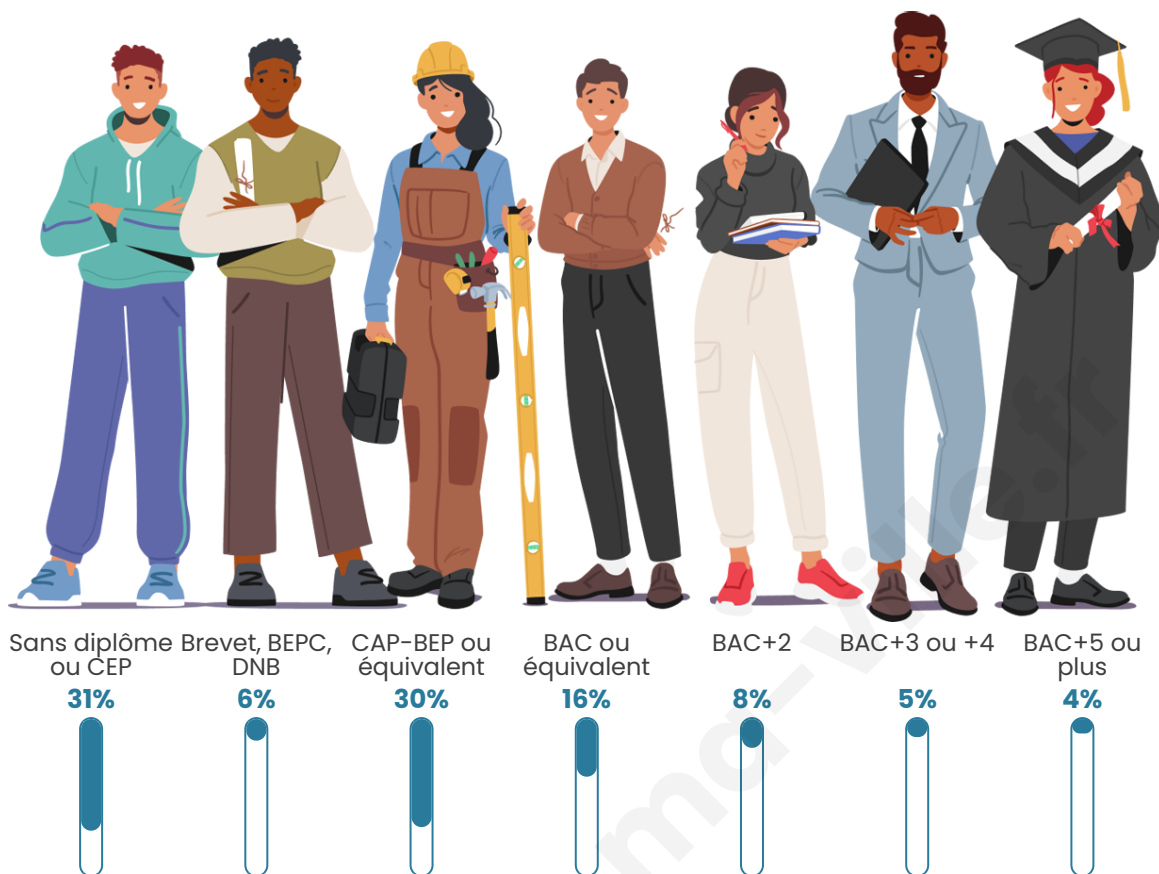
Tranche d'âge



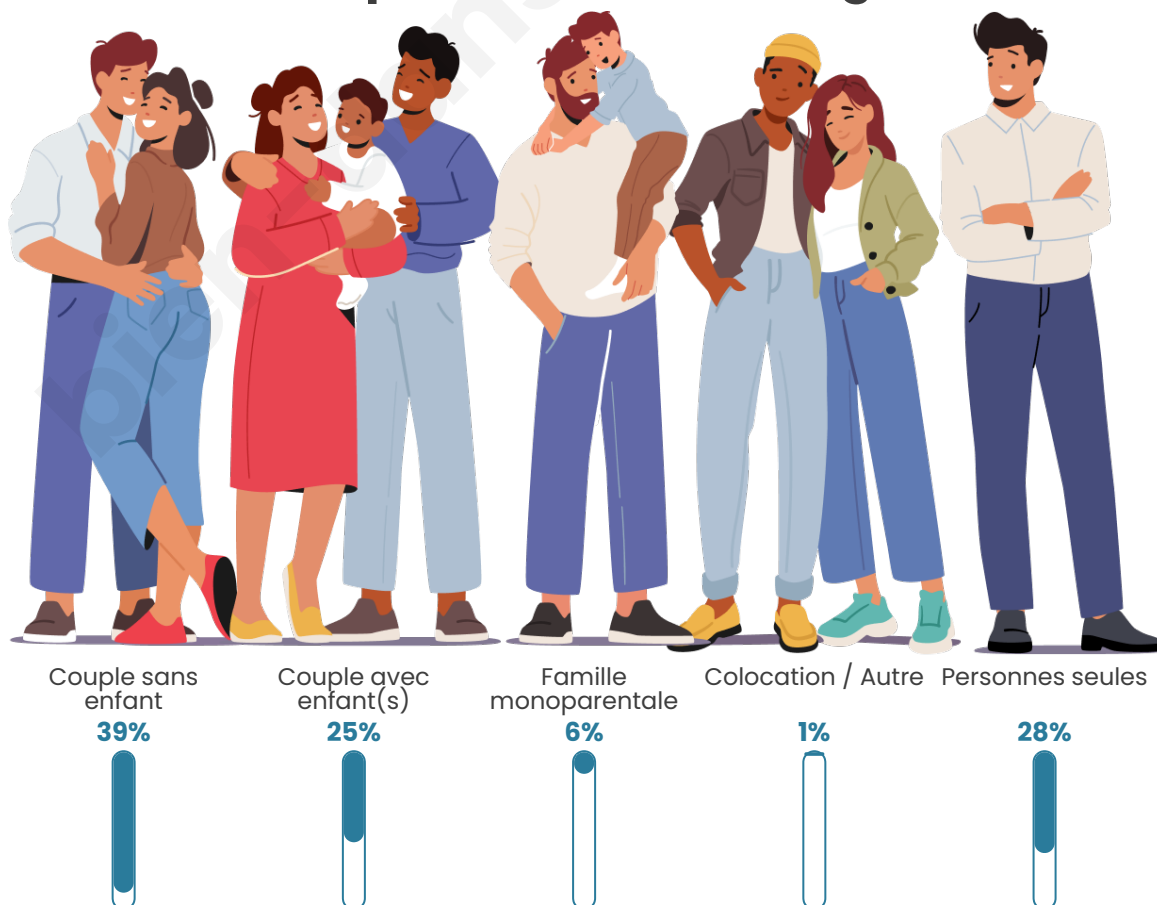
Activité professionnelle



Niveau de diplôme



Composition des ménages



Profils électoraux

Premier tour

| | | |
|---|-----------------------|---------|
|  | Marine LE PEN | 30.73 % |
|  | Emmanuel MACRON | 30.28 % |
|  | Jean-Luc MÉLENCHON | 14.48 % |
|  | Valérie PÉCRESSÉ | 5.97 % |
|  | Éric ZEMMOUR | 4.51 % |
|  | Jean LASSALLE | 3.40 % |
|  | Yannick JADOT | 2.87 % |
|  | Nicolas DUPONT-AIGNAN | 2.06 % |
|  | Fabien ROUSSEL | 1.91 % |
|  | Anne HIDALGO | 1.73 % |
|  | Nathalie ARTHAUD | 1.25 % |
|  | Philippe POUTOU | 0.81 % |



4 569 inscrits

Participation : 74.76%

Votes blancs : 1.43%

Votes nuls : 0.53%

Second tour

| | | |
|---|-----------------|---------|
|  | Emmanuel MACRON | 51,26 % |
|  | Marine LE PEN | 48,74 % |

4 569 inscrits

Participation : 76.08%

Votes blancs : 4.63%

Votes nuls : 2.59%

Sécurité



Agressions physiques / sexuelles

76



Cambriolages

9



Vols / dégradations

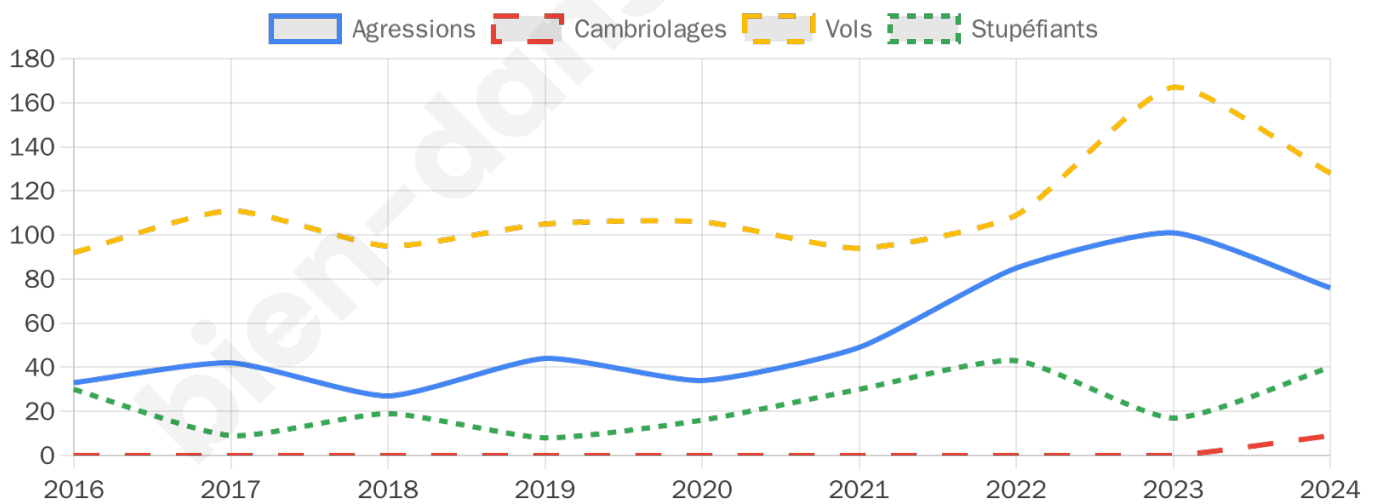
128



Stupéfiants

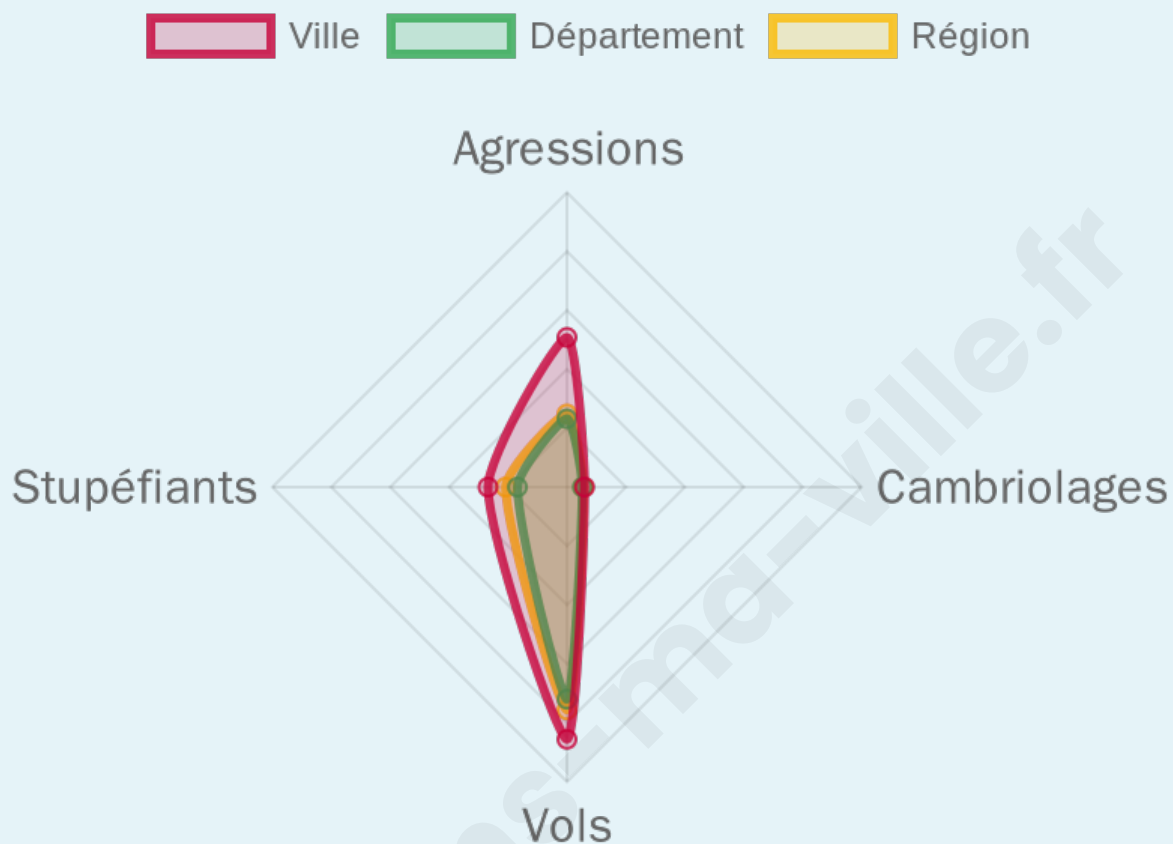
40

Evolution du nombre d'infractions



Pour comparer

(en proportion du nombre d'habitants)



Sources : Bases statistiques communale, départementale et régionale de la délinquance enregistrée par la police et la gendarmerie nationales selon les dernières parutions officielles de 2025 portant sur l'année 2024 ([data.gouv](https://data.gouv.fr)).

Agressions physiques / sexuelles : Violences sexuelles, coups et blessures volontaires intrafamiliaux, coups et blessures volontaires, autres coups, blessures volontaires et vols violents sans arme.

Cambriolages : Cambriolages de logements.

Vols : Vols avec armes, vols d'accessoires sur véhicules, vols dans les véhicules, vols de véhicules, vols sans violence contre des personnes, destructions, dégradations volontaires et escroqueries.

Stupéfiants : Trafic de stupéfiants dont (AFD) et usage de stupéfiants.

Services à la population



Commerce

| | |
|--------------------|--|
| Hypermarché | 1 |
| Supermarché | 1 |
| Superette | 1 |
| Boulangerie | 8 |
| Boucherie | 4 |
| Restaurant | 7 |
| Garage | 8 |
| Station-service | 2 |
| Banque | 4 |
| La poste | 1 |
| Coiffeur | 9 |
| Tabac | X <u>Athis-Val de Rouvre</u> 6km |
| Bars / discothèque | 10 |
| Bibliothèque | X <u>Sainte-Honorine-la-Guillaume</u> 16km |
| Cinéma | 1 |
| Vétérinaire | 2 |



Santé

| | |
|----------------------------------|--|
| Pharmacie | 3 |
| Hôpital | X <u>Flers</u> 12km |
| Laboratoire d'analyses médicales | 1 |
| Etablissement pour handicapé | 2 |
| EHPA | 1 |
| Médecin | 9 |
| Dentiste | 3 |
| Chirurgien | X <u>Saint-Denis-de-Méré</u> 3km |
| Dermatologue | X <u>Putanges-le-Lac</u> 24km |
| Anesthésiste | X <u>Vire Normandie</u> 25km |
| Gastro-entérologue | X <u>Saint-Martin-de-Fontenay</u> 32km |
| Gynécologue | 1 |
| Cancérologue | X <u>Avranches</u> 62km |
| Neurologue | X <u>Caen</u> 38km |
| Ophthalmologue | X <u>Vire Normandie</u> 25km |
| ORL | X <u>Caen</u> 38km |
| Cardiologue | 1 |
| Pédiatre | X <u>Fleury-sur-Orne</u> 34km |
| Pneumologue | X <u>Tinchebray-Bocage</u> 16km |
| Psychologue | X <u>Val d'Arry</u> 26km |
| Radiologue | X <u>Saint-Georges-des-Groseillers</u> 9km |
| Rhumatologue | X <u>Caen</u> 37km |
| Sage-femme | 1 |



Éducation

| | |
|-------------------------|---------------------|
| Crèche | 4 |
| Ecole maternelle Public | X <u>Flers</u> 11km |
| Ecole maternelle Privé | X <u>Caen</u> 38km |
| Ecole primaire Public | 2 |
| Ecole primaire Privé | 1 |
| Collège Public | 1 |
| Collège Privé | 1 |
| Lycée Public | 1 |
| Lycée Privé | 1 |

Sources : Base Sirene des entreprises et de leurs établissements selon les dernières parutions officielles de 2025 portant sur l'année 2024 ([data.gouv](#)). Liste, localisation et tarifs des professionnels de santé selon les dernières parutions officielles de 2025 portant sur l'année 2024 ([opendatasoft](#)) et FINISS Extraction du Fichier des établissements selon les dernières parutions officielles de 2025 portant sur l'année 2024 ([data.gouv](#)). Adresse et géolocalisation des établissements d'enseignement du premier et second degrés selon les dernières parutions officielles de 2025 portant sur l'année 2024 ([data.education.gouv](#))

Villes autour de Condé-en-Normandie

| Ville | Habitants | Superficie | Pop densité | Pop active | Taux chômage | Revenu moyen | Prix immobilier |
|------------------------------|-----------|--------------------|-----------------------|------------|--------------|--------------|------------------------|
| Saint-Pierre-du-Regard | 1 321 | 9 km ² | 147 h/km ² | 44.9% | 4.7% | 22 120 €/an | 1 100 €/m ² |
| Saint-Denis-de-Méré (1 avis) | 754 | 11 km ² | 69 h/km ² | 45.9% | 5.2% | 21 920 €/an | 771 €/m ² |
| Pontécoulant | 71 | 2 km ² | 36 h/km ² | 42.3% | 5.6% | NC | 550 €/m ² |
| Montilly-sur-Noireau | 723 | 11 km ² | 66 h/km ² | 46.7% | 5.8% | 22 430 €/an | 875 €/m ² |
| Berjou | 417 | 8 km ² | 52 h/km ² | 50.8% | 3.1% | 21 360 €/an | 990 €/m ² |
| Caligny | 845 | 15 km ² | 56 h/km ² | 46.7% | 2.8% | 23 400 €/an | 1 036 €/m ² |
| Athis-Val de Rouvre (4 avis) | 4 201 | 76 km ² | 55 h/km ² | 44% | 3.7% | 22 670 €/an | 1 117 €/m ² |
| Sainte-Honorine-la-Chardonne | 684 | 14 km ² | 49 h/km ² | 47.4% | 4.8% | 22 920 €/an | 1 198 €/m ² |
| La Villette | 217 | 9 km ² | 24 h/km ² | 49.3% | 2.3% | 21 360 €/an | NC |
| Cahan | 161 | 5 km ² | 32 h/km ² | 50.9% | 4.3% | 20 490 €/an | 1 045 €/m ² |
| Aubusson | 391 | 3 km ² | 130 h/km ² | 49.9% | 3.6% | 24 490 €/an | 1 073 €/m ² |
| Périgny | 58 | 2 km ² | 29 h/km ² | 50% | 3.4% | NC | 894 €/m ² |
| La Bazoque | 269 | 2 km ² | 135 h/km ² | 47.6% | 1.5% | 22 850 €/an | 1 259 €/m ² |
| Cerisy-Belle-Étoile (1 avis) | 693 | 13 km ² | 53 h/km ² | 45% | 5.6% | 23 030 €/an | 1 119 €/m ² |
| Saint-Pierre-d'Entremont | 658 | 6 km ² | 110 h/km ² | 46.4% | 3% | 21 230 €/an | 1 051 €/m ² |

Avis sur la ville de Condé-en-Normandie



Moyenne par critère



Villes autour de Condé-en-Normandie

| Ville | Note globale | Sécurité | Éducation | Sport Loisir | Environnement | Vie pratique |
|------------------------------|--------------|----------|-----------|--------------|---------------|--------------|
| Saint-Pierre-du-Regard | - | - | - | - | - | - |
| Saint-Denis-de-Méré (1 avis) | 3.0 | 4.0 | 3.0 | 3.0 | 3.0 | 2.0 |
| Pontécoulant | - | - | - | - | - | - |
| Montilly-sur-Noireau | - | - | - | - | - | - |
| Berjou | - | - | - | - | - | - |
| Caligny | - | - | - | - | - | - |
| Athis-Val de Rouvre (4 avis) | 4.1 | 4.5 | 3.8 | 4.0 | 4.5 | 3.5 |
| Sainte-Honorine-la-Chardonne | - | - | - | - | - | - |
| La Villette | - | - | - | - | - | - |
| Cahan | - | - | - | - | - | - |
| Aubusson | - | - | - | - | - | - |
| Périgny | - | - | - | - | - | - |
| La Bazoque | - | - | - | - | - | - |
| Cerisy-Belle-Étoile (1 avis) | 2.6 | 2.0 | 4.0 | 2.0 | 2.0 | 3.0 |
| Saint-Pierre-d'Entremont | - | - | - | - | - | - |



Vous aimez votre ville ? Notez-la !

Et faites-nous part de vos remarques constructives



Avec

BIEN dans ma **VILLE** 