



Version web

Ville de Condal

Présenté par

BIEN dans
ma **VILLE** 

Sommaire

Situation géographique	3
Statistiques sur la population	4
Evolution du nombre d'habitants	4
Tranche d'âge	5
0-14 ans	5
15-29 ans	5
30-44 ans	5
45-59 ans	5
60-74 ans	5
75-89 ans	5
90 ans et +	5
Activité professionnelle	5
Agriculteurs	5
Artisans, Commerçants	5
Cadres et sup.	5
Professions intermédiaires	5
Employé	5
Ouvrier	5
Retraité	5
Autres	5
Niveau de diplôme	6
Sans diplôme ou CEP	6
Brevet, BEPC, DNB	6
CAP-BEP ou équivalent	6
BAC ou équivalent	6
BAC+2	6
BAC+3 ou +4	6
BAC+5 ou plus	6
Composition des ménages	6
Couple sans enfant	6
Couple avec enfant(s)	6
Famille monoparentale	6
Colocation / Autre	6
Personnes seules	6
Profils électoraux	7
Premier tour	7
Sécurité	8
Evolution du nombre d'infractions	8
Pour comparer	9
Services à la population	10
Commerce	10
Éducation	10
Villes autour de Condal	12

Situation géographique



i Informations clés

- **Région** : Bourgogne-Franche-Comté
- **Département** : Saône-et-Loire
- **Code postal** : 71480
- **Superficie** : 16 km²

RÉGION
BOURGOGNE
FRANCHE
COMTE



Statistiques sur la population



Nombre d'habitants

462



Age moyen

45 ans



Pop active

44.2%



Taux chômage

5.9%



Pop densité

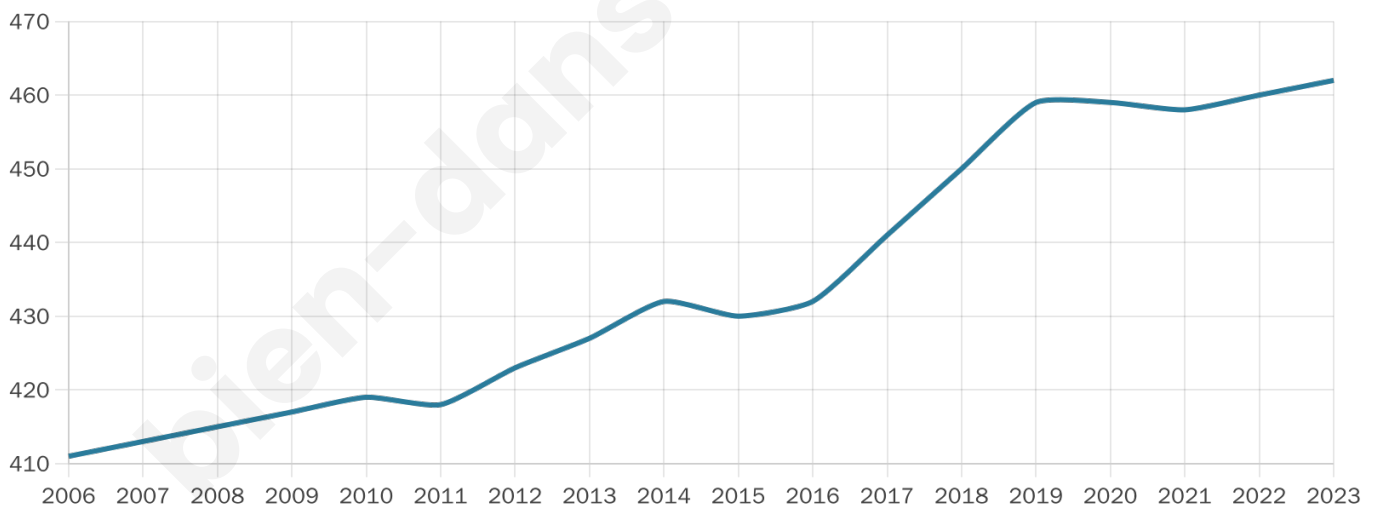
29 h/km²



Revenu moyen

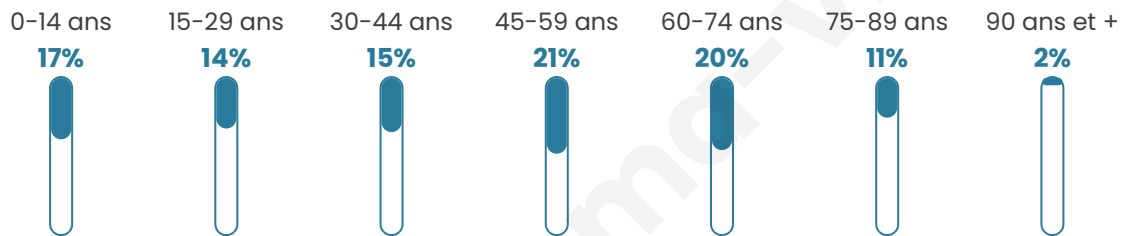
22 280 €/an

Evolution du nombre d'habitants

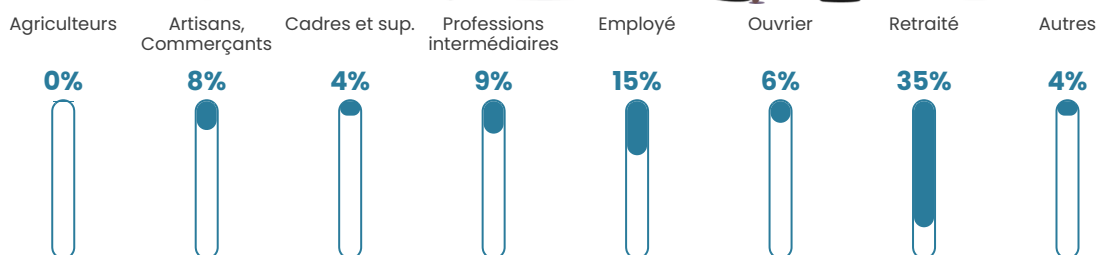


Sources : Institut national de la statistique et des études économiques (insee) selon Les dernières parutions officielles de 2024 portant sur les années 2020, 2021 et 2022.

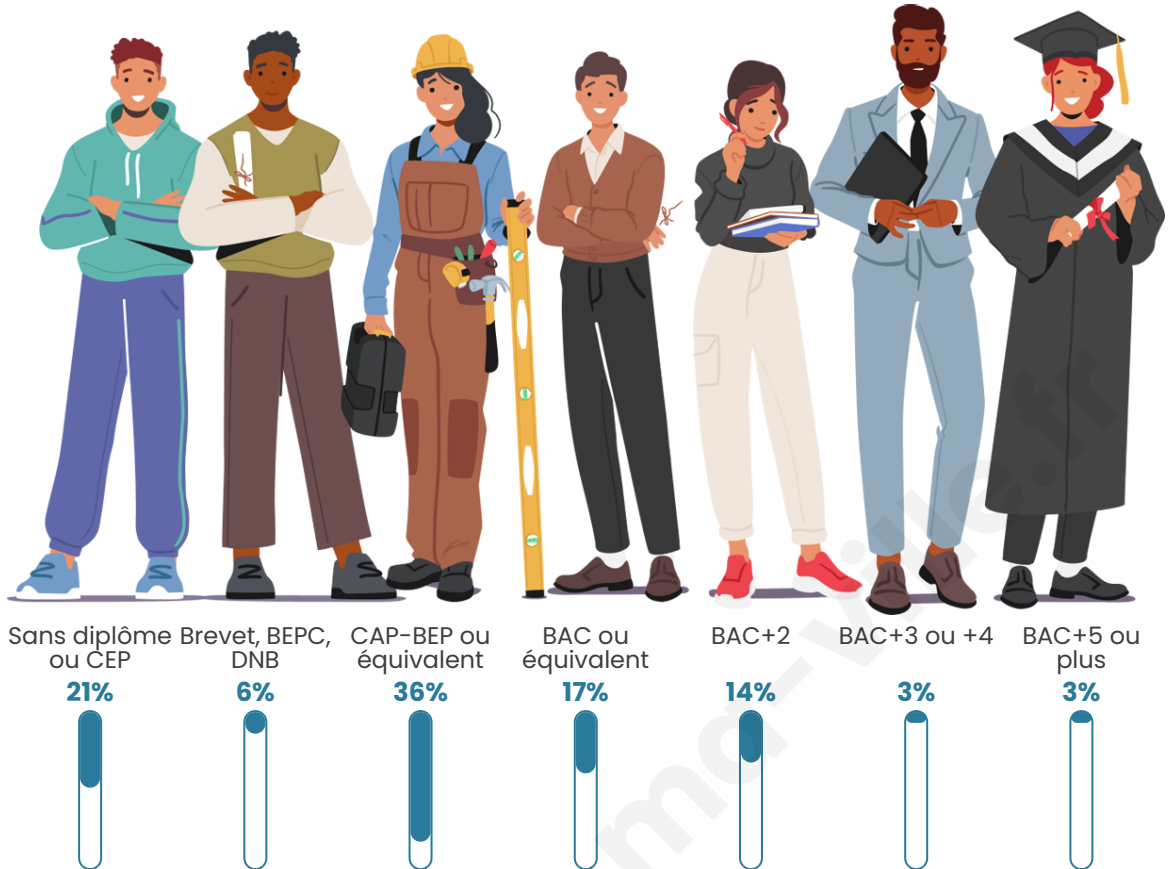
Tranche d'âge



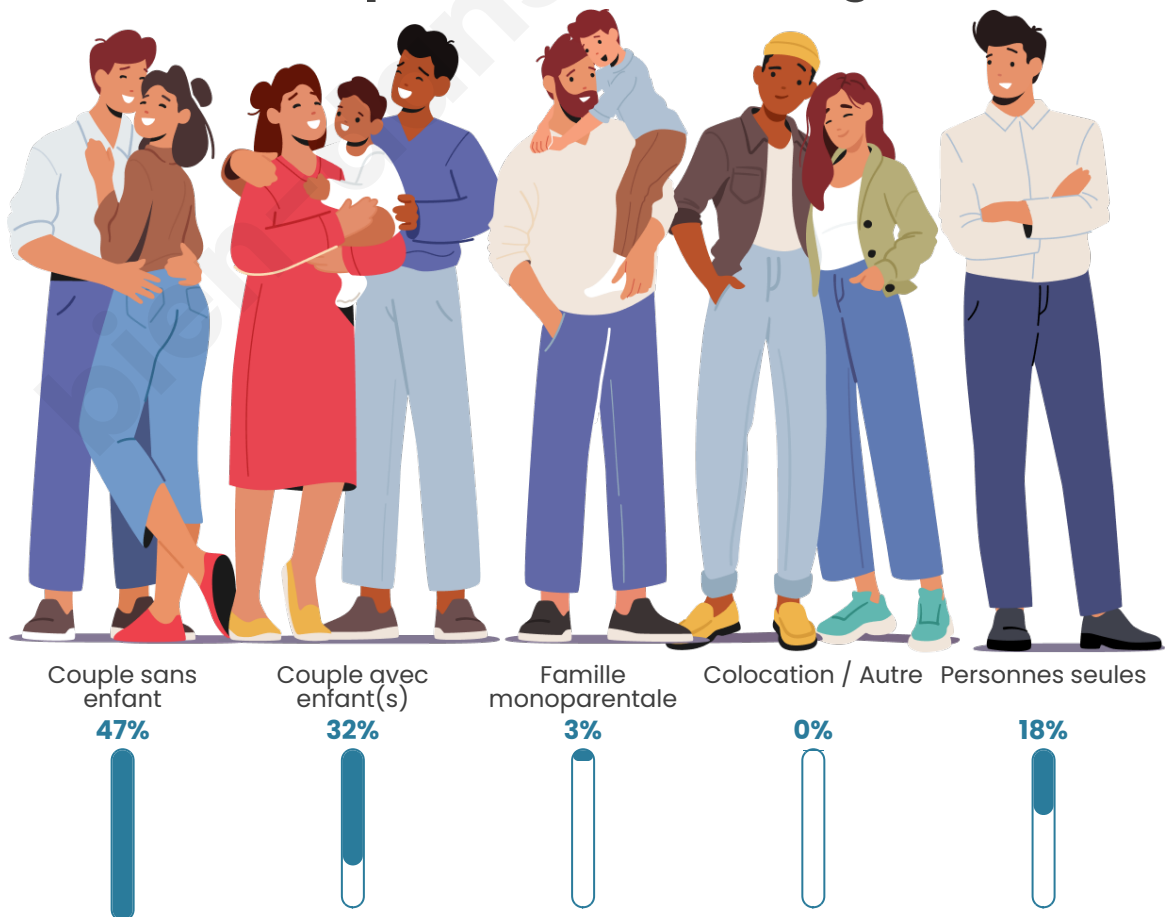
Activité professionnelle



Niveau de diplôme



Composition des ménages



Profils électoraux

Premier tour

	Marine LE PEN	34.96 %
	Emmanuel MACRON	27.82 %
	Éric ZEMMOUR	10.53 %
	Jean-Luc MÉLENCHON	9.40 %
	Valérie PÉCRESSE	4.51 %
	Jean LASSALLE	3.76 %
	Yannick JADOT	2.63 %
	Fabien ROUSSEL	2.26 %
	Philippe POUTOU	2.26 %
	Nicolas DUPONT-AIGNAN	1.50 %
	Nathalie ARTHAUD	0.38 %
	Anne HIDALGO	0.00 %



349 inscrits

Participation : 77.08%

Votes blancs : 0.74%

Votes nuls : 0.37%

Second tour

	Emmanuel MACRON	42,91 %
	Marine LE PEN	57,09 %

349 inscrits

Participation : 74.5%

Votes blancs : 1.54%

Votes nuls : 0.77%

Sécurité



Agressions physiques / sexuelles

0



Cambriolages

0



Vols / dégradations

0



Stupéfiants

0

Evolution du nombre d'infractions



Pour comparer

(en proportion du nombre d'habitants)



Sources : Bases statistiques communale, départementale et régionale de la délinquance enregistrée par la police et la gendarmerie nationales selon les dernières parutions officielles de 2025 portant sur l'année 2024 ([data.gouv](https://data.gouv.fr)).

Agressions physiques / sexuelles : Violences sexuelles, coups et blessures volontaires intrafamiliaux, coups et blessures volontaires, autres coups, blessures volontaires et vols violents sans arme.

Cambriolages : Cambriolages de logements.

Vols : Vols avec armes, vols d'accessoires sur véhicules, vols dans les véhicules, vols de véhicules, vols sans violence contre des personnes, destructions, dégradations volontaires et escroqueries.

Stupéfiants : Trafic de stupéfiants dont (AFD) et usage de stupéfiants.

Services à la population



Commerce

Hypermarché	X Louhans 18km
Supermarché	X Saint-Amour 5km
Superette	X Dommartin-lès-Cuiseaux 4km
Boulangerie	X Varennes-Saint-Sauveur 4km
Boucherie	X Varennes-Saint-Sauveur 4km
Restaurant	X Varennes-Saint-Sauveur 4km
Garage	X Varennes-Saint-Sauveur 4km
Station-service	X Varennes-Saint-Sauveur 3km
Banque	X Saint-Amour 6km
La poste	X Le Miroir 8km
Coiffeur	X Varennes-Saint-Sauveur 4km
Tabac	X Cuiseaux 9km
Bars / discothèque	X Cormoz 4km
Bibliothèque	X Beaupont 7km
Cinéma	X Saint-Amour 6km
Vétérinaire	X Varennes-Saint-Sauveur 4km



Santé

Pharmacie	X Varennes-Saint-Sauveur 4km
Hôpital	X Orgelet 25km
Laboratoire d'analyses médicales	X Louhans 18km
Etablissement pour handicapé	X Beaupont 3km
EHPA	X Saint-Amour 5km
Médecin	X Varennes-Saint-Sauveur 4km
Dentiste	X Saint-Amour 5km
Chirurgien	X Louhans 18km
Dermatologue	X Beaufort-Orbagna 17km
Anesthésiste	X Bourg-en-Bresse 28km
Gastro-entérologue	X Bourg-en-Bresse 28km
Gynécologue	X Montret 27km
Cancérologue	X Mâcon 40km
Neurologue	X Louhans 18km
Ophtalmologue	X Bourg-en-Bresse 29km
ORL	X Bourg-en-Bresse 28km
Cardiologue	X Louhans 18km
Pédiatre	X Beaufort-Orbagna 17km
Pneumologue	X Bourg-en-Bresse 28km
Psychologue	X Louhans 19km
Radiologue	X Louhans 18km
Rhumatologue	X Bourg-en-Bresse 28km
Sage-femme	X Saint-Amour 5km



Éducation

Crèche	X Varennes-Saint-Sauveur 4km
Ecole maternelle Public	X Domsure 5km
Ecole maternelle Privé	X Chevry 62km
Ecole primaire Public	1
Ecole primaire Privé	X Marboz 14km
Collège Public	X Saint-Amour 5km
Collège Privé	X Marboz 14km
Lycée Public	X Saint-Amour 6km
Lycée Privé	X Cressia 16km

Sources : Base Sirene des entreprises et de leurs établissements selon les dernières parutions officielles de 2025 portant sur l'année 2024 ([data.gouv](#)). Liste, localisation et tarifs des professionnels de santé selon les dernières parutions officielles de 2025 portant sur l'année

2024 ([opendatasoft](#)) et FINISS Extraction du Fichier des établissements selon les dernières parutions officielles de 2025 portant sur l'année 2024 ([data.gouv](#)). Adresse et géolocalisation des établissements d'enseignement du premier et second degrés selon les dernières parutions officielles de 2025 portant sur l'année 2024 ([data.education.gouv](#))

bien-dans-ma-ville.fr

Villes autour de Condal

Ville	Habitants	Superficie	Pop densité	Pop active	Taux chômage	Revenu moyen	Prix immobilier
Varennnes-Saint-Sauveur	1 108	30 km ²	37 h/km ²	44.4%	2.5%	22 570 €/an	1 262 €/m ²
Dommartin-lès-Cuiseaux	801	18 km ²	45 h/km ²	44.1%	4.7%	21 820 €/an	770 €/m ²
Cormoz	703	19 km ²	37 h/km ²	49.5%	4.7%	23 440 €/an	1 239 €/m ²
Domsure	554	15 km ²	37 h/km ²	45.1%	3.4%	21 490 €/an	852 €/m ²
Saint-Amour (1 avis)	2 349	11 km ²	214 h/km ²	42.3%	5.2%	21 670 €/an	1 102 €/m ²
Joudes	352	11 km ²	32 h/km ²	46.9%	6%	21 620 €/an	1 228 €/m ²
Balanod	323	4 km ²	81 h/km ²	53.3%	3.1%	23 430 €/an	710 €/m ²
Le Miroir	577	18 km ²	32 h/km ²	45.6%	2.1%	22 060 €/an	1 073 €/m ²
Les Trois Châteaux (1 avis)	772	19 km ²	41 h/km ²	45.9%	2.7%	23 860 €/an	848 €/m ²
Beaupont	734	14 km ²	52 h/km ²	48%	3.8%	21 350 €/an	1 391 €/m ²
Champagnat (1 avis)	460	13 km ²	35 h/km ²	45.9%	2.8%	23 280 €/an	1 396 €/m ²
Montagna-le-Reconduit	108	5 km ²	22 h/km ²	50%	4.6%	21 970 €/an	971 €/m ²
Frontenaud (1 avis)	725	15 km ²	48 h/km ²	39.6%	4.1%	22 490 €/an	959 €/m ²
Pirajoux	397	13 km ²	31 h/km ²	53.1%	3.5%	22 920 €/an	1 653 €/m ²
Digna (1 avis)	371	3 km ²	124 h/km ²	42%	1.9%	24 370 €/an	1 967 €/m ²

bien-dans-ma-ville.fr



Vous aimez votre ville ? Notez-la !

Et faites-nous part de vos remarques constructives



Avec

BIEN dans ma **VILLE** 