



Version web

# Ville de Conat

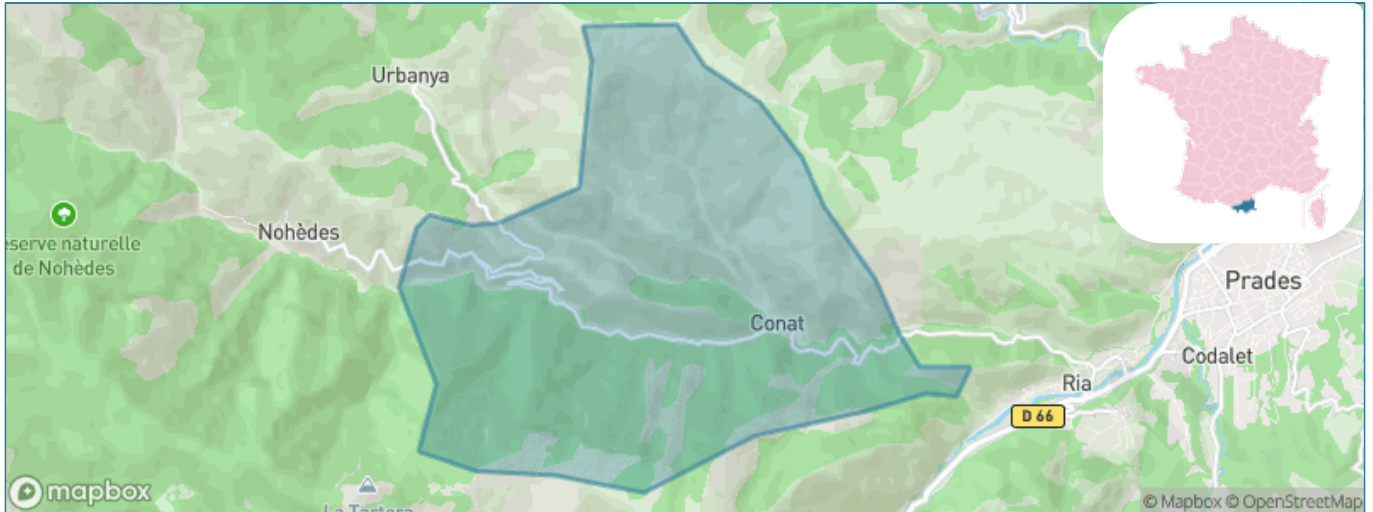
Présenté par

**BIEN** dans  
ma **VILLE** 

# Sommaire

Situation géographique .....	3
Statistiques sur la population .....	4
Evolution du nombre d'habitants .....	4
Tranche d'âge .....	5
0-14 ans .....	5
15-29 ans .....	5
30-44 ans .....	5
45-59 ans .....	5
60-74 ans .....	5
75-89 ans .....	5
90 ans et + .....	5
Activité professionnelle .....	5
Agriculteurs .....	5
Artisans, Commerçants .....	5
Cadres et sup. ....	5
Professions intermédiaires .....	5
Employé .....	5
Ouvrier .....	5
Retraité .....	5
Autres .....	5
Niveau de diplôme .....	6
Sans diplôme ou CEP .....	6
Brevet, BEPC, DNB .....	6
CAP-BEP ou équivalent .....	6
BAC ou équivalent .....	6
BAC+2 .....	6
BAC+3 ou +4 .....	6
BAC+5 ou plus .....	6
Composition des ménages .....	6
Couple sans enfant .....	6
Couple avec enfant(s) .....	6
Famille monoparentale .....	6
Colocation / Autre .....	6
Personnes seules .....	6
Profils électoraux .....	7
Premier tour .....	7
Sécurité .....	9
Evolution du nombre d'infractions .....	9
Pour comparer .....	10
Services à la population .....	11
Commerce .....	11
Éducation .....	11
Villes autour de Conat .....	12

# Situation géographique



## i Informations clés

- **Région** : Occitanie
- **Département** : Pyrénées-Orientales
- **Code postal** : 66500
- **Superficie** : 19 km<sup>2</sup>



# Statistiques sur la population



Nombre d'habitants

**65**



Age moyen

**47 ans**



Pop active

**32.3%**



Taux chômage

**15.2%**



Pop densité

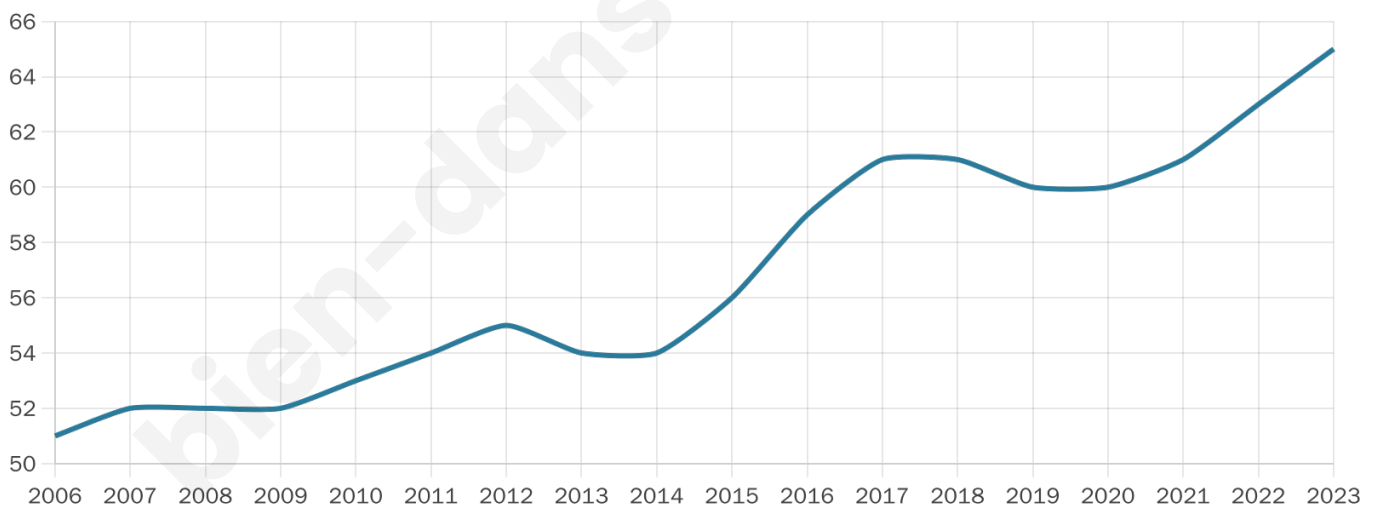
**3 h/km<sup>2</sup>**



Revenu moyen

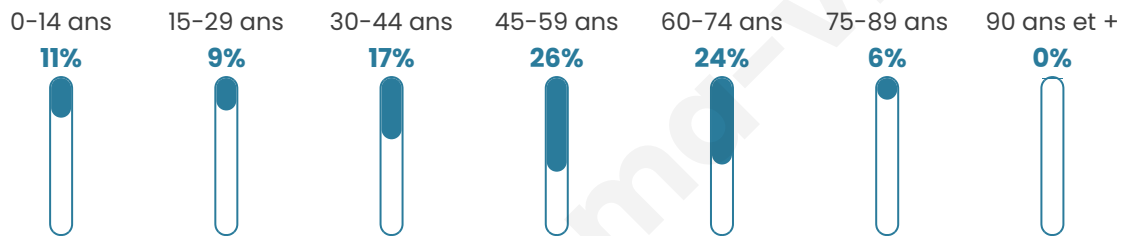
**NC**

## Evolution du nombre d'habitants

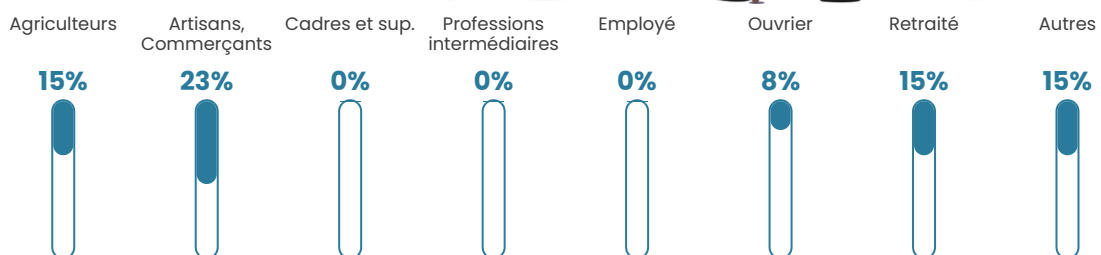


Sources : Institut national de la statistique et des études économiques (insee) selon Les dernières parutions officielles de 2024 portant sur les années 2020, 2021 et 2022.

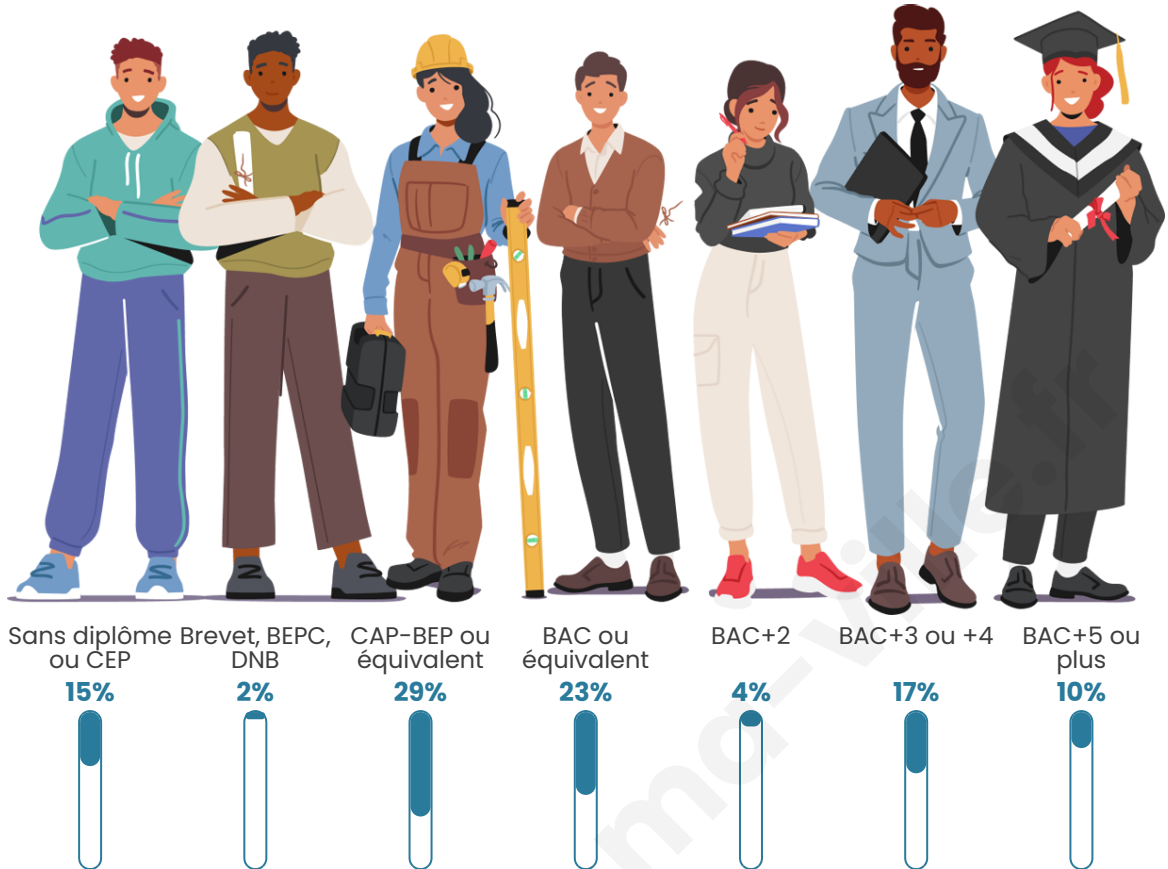
## Tranche d'âge



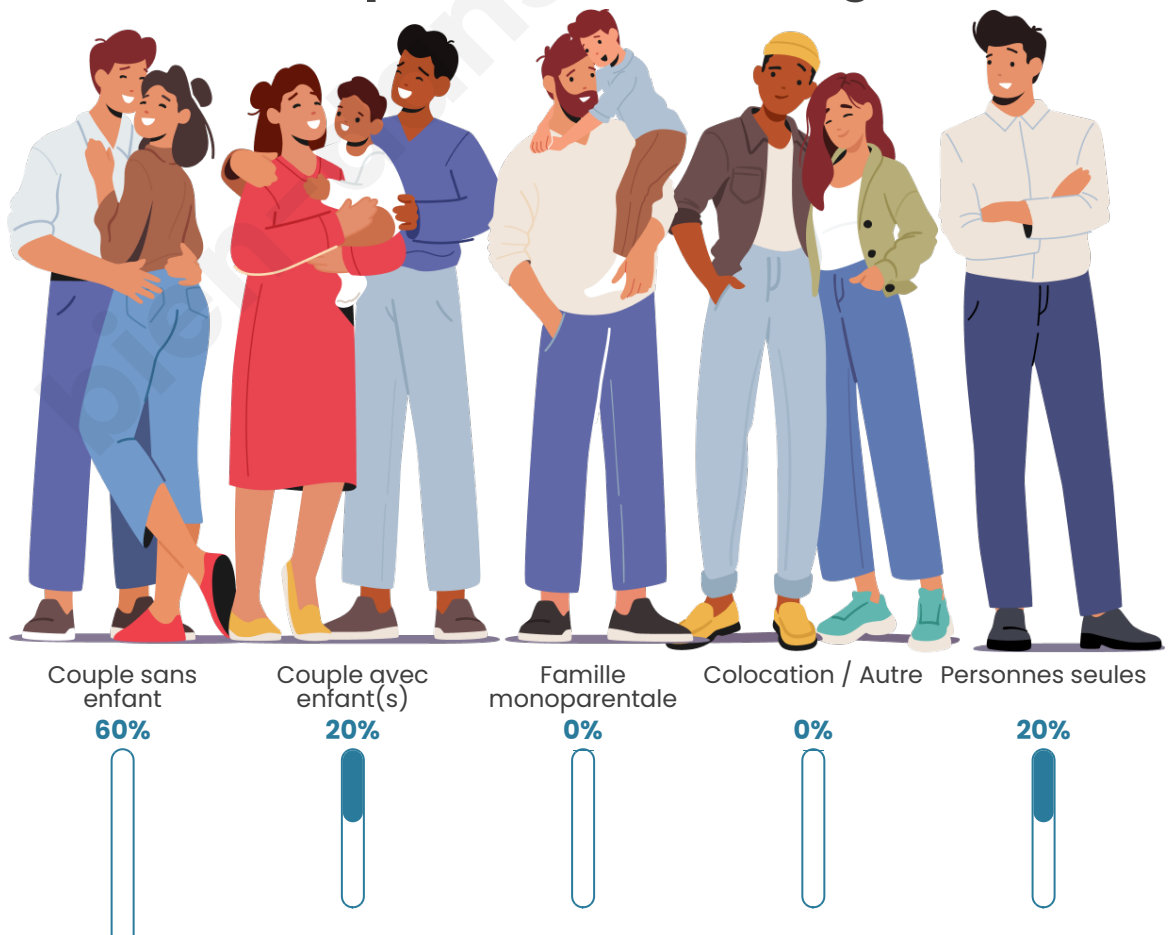
## Activité professionnelle



## Niveau de diplôme



## Composition des ménages





## Profils électoraux

### Premier tour



Jean-Luc MÉLENCHON 35.71 %



Marine LE PEN 23.81 %



Yannick JADOT 11.90 %



Valérie PÉCRESSE 11.90 %



Emmanuel MACRON 7.14 %



Jean LASSALLE 4.76 %



Fabien ROUSSEL 2.38 %



Éric ZEMMOUR 2.38 %



Nathalie ARTHAUD 0.00 %



Anne HIDALGO 0.00 %



Philippe POUTOU 0.00 %



Nicolas DUPONT-AIGNAN 0.00 %

**65 inscrits**

Participation : 64.62%

Votes blancs : 0.00%

Votes nuls : 0.00%

**Second tour**



Emmanuel  
MACRON

48,48 %



Marine LE PEN

51,52 %

**65 inscrits**

Participation : 69.23%

Votes blancs : 24.44%

Votes nuls : 2.22%

bien-dans-ma-ville.fr

# Sécurité



Agressions physiques / sexuelles

0



Cambriolages

0



Vols / dégradations

0



Stupéfiants

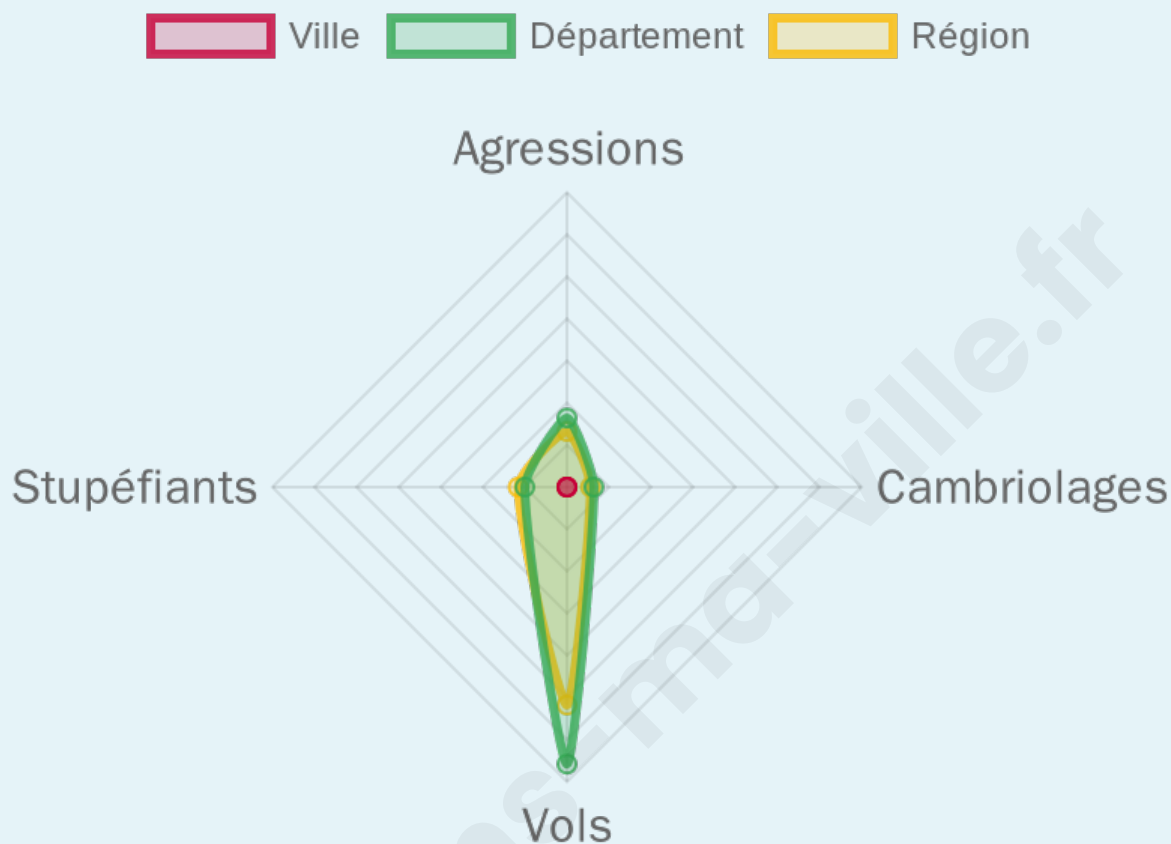
0

## Evolution du nombre d'infractions



## Pour comparer

(en proportion du nombre d'habitants)



Sources : Bases statistiques communale, départementale et régionale de la délinquance enregistrée par la police et la gendarmerie nationales selon les dernières parutions officielles de 2025 portant sur l'année 2024 ([data.gouv](https://data.gouv.fr)).

Agressions physiques / sexuelles : Violences sexuelles, coups et blessures volontaires intrafamiliaux, coups et blessures volontaires, autres coups, blessures volontaires et vols violents sans arme.

Cambriolages : Cambriolages de logements.

Vols : Vols avec armes, vols d'accessoires sur véhicules, vols dans les véhicules, vols de véhicules, vols sans violence contre des personnes, destructions, dégradations volontaires et escroqueries.

Stupéfiants : Trafic de stupéfiants dont (AFD) et usage de stupéfiants.

# Services à la population



## Commerce

Hypermarché	X <a href="#">Prades</a> 6km
Supermarché	X <a href="#">Ria-Sirach</a> 5km
Superette	X <a href="#">Villefranche-de-Conflent</a> 4km
Boulangerie	X <a href="#">Villefranche-de-Conflent</a> 4km
Boucherie	X <a href="#">Prades</a> 6km
Restaurant	X <a href="#">Villefranche-de-Conflent</a> 4km
Garage	X <a href="#">Corneilla-de-Conflent</a> 3km
Station-service	X <a href="#">Prades</a> 7km
Banque	X <a href="#">Prades</a> 6km
La poste	X <a href="#">Ria-Sirach</a> 4km
Coiffeur	X <a href="#">Ria-Sirach</a> 4km
Tabac	X <a href="#">Villefranche-de-Conflent</a> 4km
Bars / discothèque	X <a href="#">Villefranche-de-Conflent</a> 4km
Bibliothèque	X <a href="#">Mosset</a> 6km
Cinéma	X <a href="#">Prades</a> 6km
Vétérinaire	X <a href="#">Prades</a> 6km



## Santé

Pharmacie	X <a href="#">Ria-Sirach</a> 4km
Hôpital	X <a href="#">Quillan</a> 32km
Laboratoire d'analyses médicales	X <a href="#">Prades</a> 6km
Etablissement pour handicapé	X <a href="#">Prades</a> 6km
EHPA	X <a href="#">Prades</a> 6km
Médecin	X <a href="#">Moligt-les-Bains</a> 5km
Dentiste	X <a href="#">Prades</a> 5km
Chirurgien	X <a href="#">Prades</a> 6km
Dermatologue	X <a href="#">Toulouges</a> 40km
Anesthésiste	X <a href="#">Prades</a> 6km
Gastro-entérologue	X <a href="#">Céret</a> 36km
Gynécologue	X <a href="#">Saint-Paul-de-Fenouillet</a> 25km
Cancérologue	X <a href="#">Perpignan</a> 43km
Neurologue	X <a href="#">Corneilla-la-Rivière</a> 32km
Ophtalmologue	X <a href="#">Prades</a> 5km
ORL	X <a href="#">Corneilla-la-Rivière</a> 32km
Cardiologue	X <a href="#">Prades</a> 5km
Pédiatre	X <a href="#">Glorianes</a> 17km
Pneumologue	X <a href="#">Amélie-les-Bains-Palalda</a> 31km
Psychologue	X <a href="#">Prades</a> 6km
Radiologue	X <a href="#">Corneilla-la-Rivière</a> 32km
Rhumatologue	X <a href="#">Corneilla-la-Rivière</a> 32km
Sage-femme	X <a href="#">Prades</a> 6km



## Éducation

Crèche	X <a href="#">Mosset</a> 6km
Ecole maternelle Public	X <a href="#">Villefranche-de-Conflent</a> 4km
Ecole maternelle Privé	X <a href="#">Perpignan</a> 44km
Ecole primaire Public	X <a href="#">Ria-Sirach</a> 4km
Ecole primaire Privé	X <a href="#">Prades</a> 6km
Collège Public	X <a href="#">Prades</a> 6km
Collège Privé	X <a href="#">Prades</a> 6km
Lycée Public	X <a href="#">Prades</a> 6km
Lycée Privé	X <a href="#">Céret</a> 36km

Sources : Base Sirene des entreprises et de leurs établissements selon les dernières parutions officielles de 2025 portant sur l'année 2024 ([data.gouv](#)). Liste, localisation et tarifs des professionnels de santé selon les dernières parutions officielles de 2025 portant sur l'année 2024 ([opendatasoft](#)) et FINISS Extraction du Fichier des établissements selon les dernières parutions officielles de 2025 portant sur l'année 2024 ([data.gouv](#)). Adresse et géolocalisation des établissements d'enseignement du premier et second degrés selon les dernières parutions officielles de 2025 portant sur l'année 2024 ([data.education.gouv](#))

## Villes autour de Conat

Ville	Habitants	Superficie	Pop densité	Pop active	Taux chômage	Revenu moyen	Prix immobilier
Urbanya (1 avis)	45	14 km <sup>2</sup>	3 h/km <sup>2</sup>	40%	8.9%	NC	1 171 €/m <sup>2</sup>
Campôme	124	5 km <sup>2</sup>	25 h/km <sup>2</sup>	38.7%	3.2%	20 450 €/an	448 €/m <sup>2</sup>
Villefranche-de-Conflent (2 avis)	215	4 km <sup>2</sup>	54 h/km <sup>2</sup>	43.7%	10.2%	14 680 €/an	946 €/m <sup>2</sup>
Nohèdes	61	30 km <sup>2</sup>	2 h/km <sup>2</sup>	50.8%	8.2%	NC	1 189 €/m <sup>2</sup>
Ria-Sirach	1 264	12 km <sup>2</sup>	105 h/km <sup>2</sup>	43%	6.3%	20 410 €/an	1 548 €/m <sup>2</sup>
Molitg-les-Bains	251	13 km <sup>2</sup>	19 h/km <sup>2</sup>	41.8%	8.8%	21 480 €/an	2 416 €/m <sup>2</sup>
Codalet	350	2 km <sup>2</sup>	175 h/km <sup>2</sup>	33.1%	5.1%	23 300 €/an	1 615 €/m <sup>2</sup>
Mosset (1 avis)	321	71 km <sup>2</sup>	5 h/km <sup>2</sup>	43.6%	9%	16 640 €/an	871 €/m <sup>2</sup>
Fuilla	435	9 km <sup>2</sup>	48 h/km <sup>2</sup>	32.6%	7.1%	20 420 €/an	1 657 €/m <sup>2</sup>
Serdinya	236	16 km <sup>2</sup>	15 h/km <sup>2</sup>	31.4%	7.2%	16 570 €/an	1 352 €/m <sup>2</sup>
Catllar (1 avis)	723	8 km <sup>2</sup>	90 h/km <sup>2</sup>	36.9%	4.6%	21 280 €/an	2 677 €/m <sup>2</sup>
Jujols	47	10 km <sup>2</sup>	5 h/km <sup>2</sup>	46.8%	6.4%	NC	1 745 €/m <sup>2</sup>
Corneilla-de-Conflent	527	11 km <sup>2</sup>	48 h/km <sup>2</sup>	42.5%	6.8%	18 980 €/an	1 671 €/m <sup>2</sup>
Taurinya	328	14 km <sup>2</sup>	23 h/km <sup>2</sup>	48.8%	5.8%	20 800 €/an	2 165 €/m <sup>2</sup>
Prades (9 avis)	6 148	10 km <sup>2</sup>	615 h/km <sup>2</sup>	36.4%	7.1%	19 230 €/an	1 466 €/m <sup>2</sup>

bien-dans-ma-ville.fr



# **Vous aimez votre ville ? Notez-la !**

Et faites-nous part de vos remarques constructives



Avec

**BIEN** dans ma **VILLE** 