



Version web

Ville de Commerveil

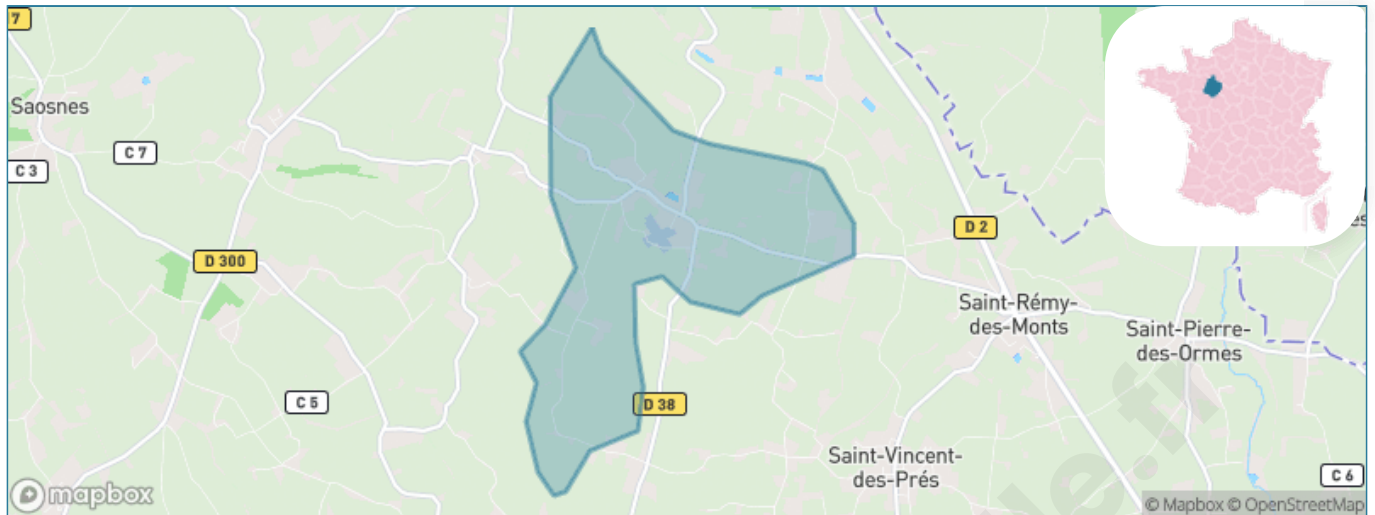
Présenté par

BIEN dans
ma **VILLE** 

Sommaire

Situation géographique	3
Statistiques sur la population	4
Evolution du nombre d'habitants	4
Tranche d'âge	5
0-14 ans	5
15-29 ans	5
30-44 ans	5
45-59 ans	5
60-74 ans	5
75-89 ans	5
90 ans et +	5
Activité professionnelle	5
Agriculteurs	5
Artisans, Commerçants	5
Cadres et sup.	5
Professions intermédiaires	5
Employé	5
Ouvrier	5
Retraité	5
Autres	5
Niveau de diplôme	6
Sans diplôme ou CEP	6
Brevet, BEPC, DNB	6
CAP-BEP ou équivalent	6
BAC ou équivalent	6
BAC+2	6
BAC+3 ou +4	6
BAC+5 ou plus	6
Composition des ménages	6
Couple sans enfant	6
Couple avec enfant(s)	6
Famille monoparentale	6
Colocation / Autre	6
Personnes seules	6
Profils électoraux	7
Premier tour	7
Sécurité	8
Evolution du nombre d'infractions	8
Pour comparer	9
Services à la population	10
Commerce	10
Éducation	10
Villes autour de Commerveil	11

Situation géographique



i Informations clés

- **Région** : Pays de la Loire
- **Département** : Sarthe
- **Code postal** : 72600
- **Superficie** : 5 km²



Statistiques sur la population



Nombre d'habitants

138



Age moyen

44 ans



Pop active

45.7%



Taux chômage

14.6%



Pop densité

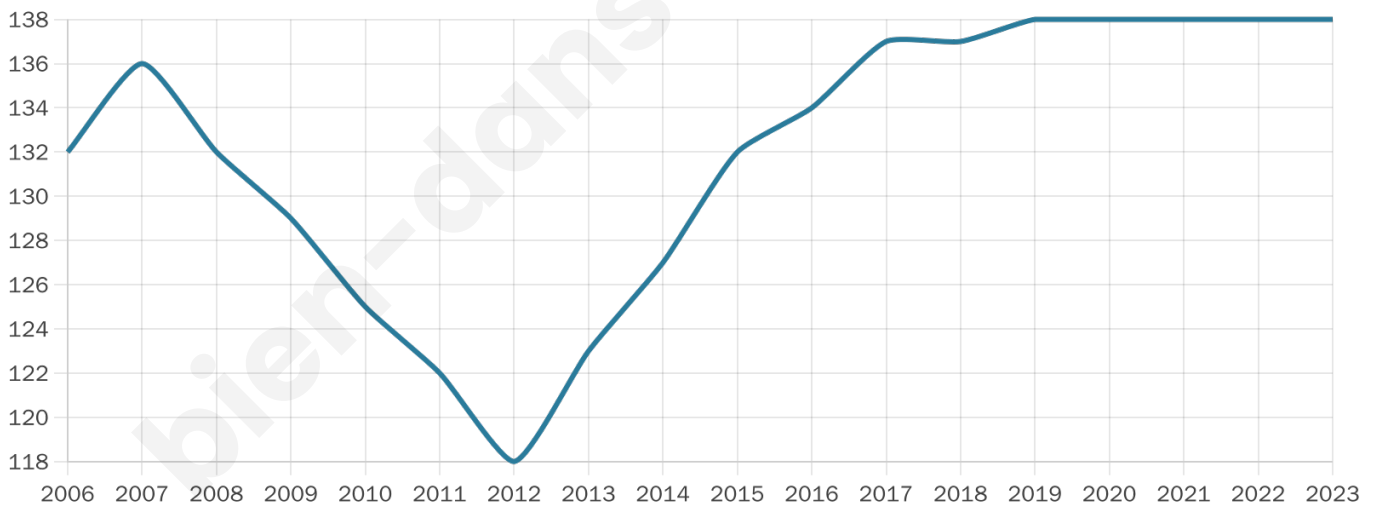
28 h/km²



Revenu moyen

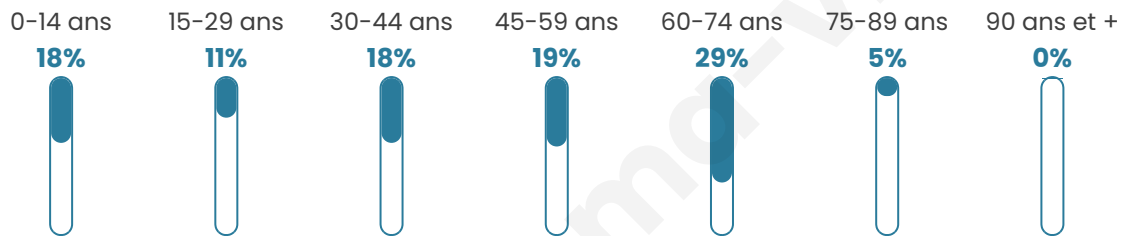
21 720 €/an

Evolution du nombre d'habitants

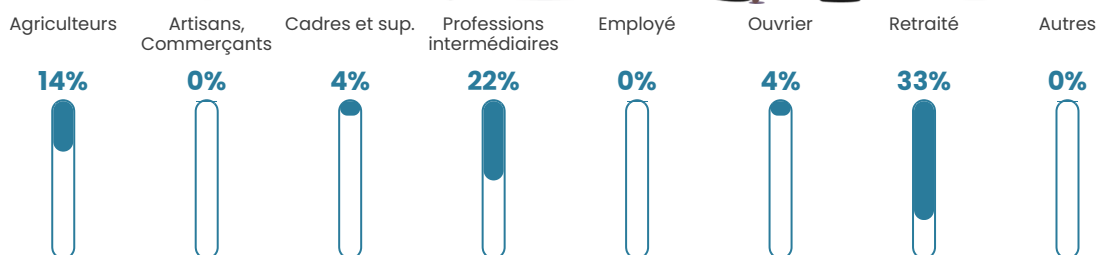


Sources : Institut national de la statistique et des études économiques (insee) selon Les dernières parutions officielles de 2024 portant sur les années 2020, 2021 et 2022.

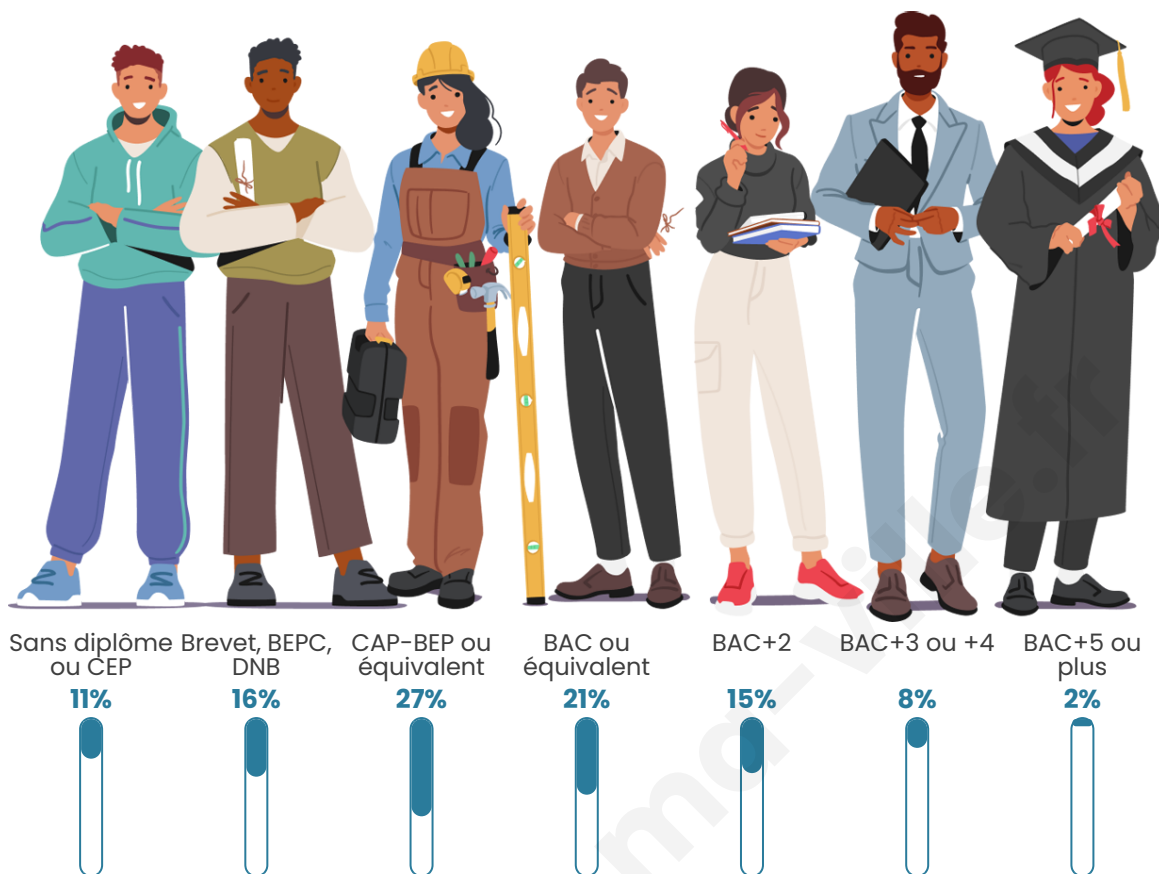
Tranche d'âge



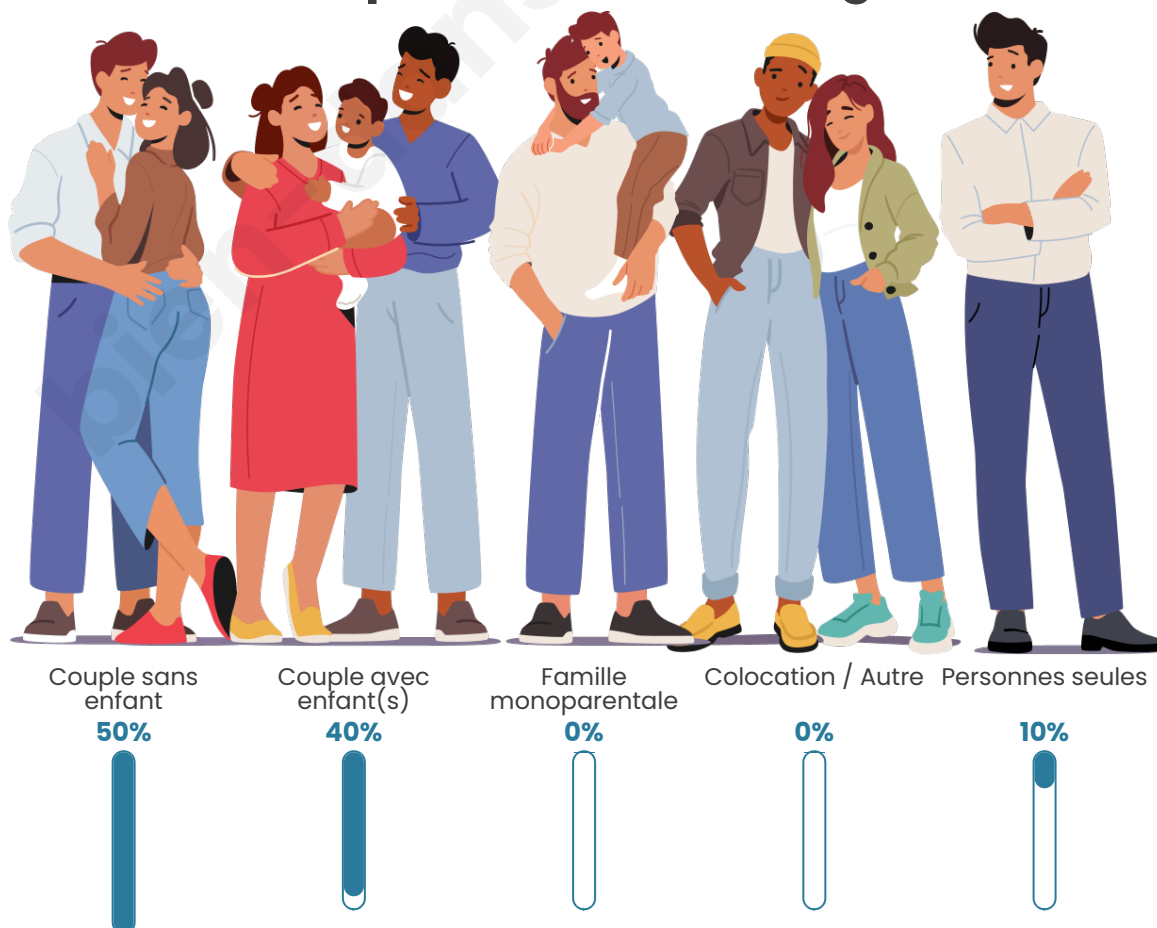
Activité professionnelle



Niveau de diplôme




Composition des ménages



Profils électoraux

Premier tour

	Emmanuel MACRON	29.29 %
	Marine LE PEN	22.22 %
	Jean-Luc MÉLENCHON	10.10 %
	Jean LASSALLE	8.08 %
	Valérie PÉCRESSÉ	8.08 %
	Éric ZEMMOUR	7.07 %
	Yannick JADOT	6.06 %
	Nicolas DUPONT- AIGNAN	4.04 %
	Fabien ROUSSEL	3.03 %
	Nathalie ARTHAUD	1.01 %
	Anne HIDALGO	1.01 %
	Philippe POUTOU	0.00 %



119 inscrits

Participation : 84.03%

Votes blancs : 1.00%

Votes nuls : 0.00%

Second tour

	Emmanuel MACRON	63,64 %
	Marine LE PEN	36,36 %

119 inscrits

Participation : 85.71%

Votes blancs : 8.82%

Votes nuls : 4.9%

Sécurité



Agressions physiques / sexuelles

0



Cambriolages

0



Vols / dégradations

0



Stupéfiants

0

Evolution du nombre d'infractions



Pour comparer

(en proportion du nombre d'habitants)

■ Ville ■ Département ■ Région



Sources : Bases statistiques communale, départementale et régionale de la délinquance enregistrée par la police et la gendarmerie nationales selon les dernières parutions officielles de 2025 portant sur l'année 2024 ([data.gouv](https://data.gouv.fr)).

Agressions physiques / sexuelles : Violences sexuelles, coups et blessures volontaires intrafamiliaux, coups et blessures volontaires, autres coups, blessures volontaires et vols violents sans arme.

Cambriolages : Cambriolages de logements.

Vols : Vols avec armes, vols d'accessoires sur véhicules, vols dans les véhicules, vols de véhicules, vols sans violence contre des personnes, destructions, dégradations volontaires et escroqueries.

Stupéfiants : Trafic de stupéfiants dont (AFD) et usage de stupéfiants.

Services à la population



Commerce

Hypermarché	X Mamers 4km
Supermarché	X Saint-Longis 4km
Superette	X Mamers 4km
Boulangerie	X Mamers 4km
Boucherie	X Mamers 4km
Restaurant	X Mamers 4km
Garage	X Saint-Calez-en-Saosnois 3km
Station-service	X Saint-Rémy-des-Monts 4km
Banque	X Mamers 4km
La poste	X Mamers 4km
Coiffeur	X Saint-Vincent-des-Prés 4km
Tabac	X Mamers 4km
Bars / discothèque	X Mamers 4km
Bibliothèque	X Mamers 4km
Cinéma	X Mamers 4km
Vétérinaire	X Saint-Longis 4km



Santé

Pharmacie	X Mamers 4km
Hôpital	X Mamers 4km
Laboratoire d'analyses médicales	X Mamers 4km
Etablissement pour handicapé	X Mamers 4km
EHPA	X Mamers 4km
Médecin	X Mamers 4km
Dentiste	X Mamers 4km
Chirurgien	X Alençon 22km
Dermatologue	X Alençon 24km
Anesthésiste	X Alençon 24km
Gastro-entérologue	X Alençon 23km
Gynécologue	X Alençon 23km
Cancérologue	X Le Mans 36km
Neurologue	X Le Mans 35km
Ophthalmologue	X Alençon 22km
ORL	X Alençon 22km
Cardiologue	X Alençon 23km
Pédiatre	X Alençon 22km
Pneumologue	X Alençon 24km
Psychologue	X Alençon 22km
Radiologue	X Alençon 23km
Rhumatologue	X Alençon 24km
Sage-femme	X Mamers 4km



Éducation

Crèche	X Mamers 4km
Ecole maternelle Public	X Mamers 4km
Ecole maternelle Privé	X Le Mans 36km
Ecole primaire Public	X Saint-Vincent-des-Prés 4km
Ecole primaire Privé	X Mamers 4km
Collège Public	X Mamers 4km
Collège Privé	X Mamers 4km
Lycée Public	X Mamers 4km
Lycée Privé	X Alençon 22km

Sources : Base Sirene des entreprises et de leurs établissements selon les dernières parutions officielles de 2025 portant sur l'année 2024 ([data.gouv](#)). Liste, localisation et tarifs des professionnels de santé selon les dernières parutions officielles de 2025 portant sur l'année 2024 ([opendatasoft](#)) et FINISS Extraction du Fichier des établissements selon les dernières parutions officielles de 2025 portant sur l'année 2024 ([data.gouv](#)). Adresse et géolocalisation des établissements d'enseignement du premier et second degrés selon les dernières parutions officielles de 2025 portant sur l'année 2024 ([data.education.gouv](#))

Villes autour de Commerveil

Ville	Habitants	Superficie	Pop densité	Pop active	Taux chômage	Revenu moyen	Prix immobilier
Pizieux	75	4 km ²	19 h/km ²	54.7%	0%	NC	656 €/m ²
Saint-Vincent-des-Prés	502	10 km ²	50 h/km ²	50.8%	6%	20 900 €/an	1 040 €/m ²
Saint-Calez-en-Saosnois	179	7 km ²	26 h/km ²	41.9%	0%	22 710 €/an	1 260 €/m ²
Saint-Longis	509	11 km ²	46 h/km ²	38.3%	1.8%	22 860 €/an	918 €/m ²
Monhoudou	214	7 km ²	31 h/km ²	50%	1.4%	21 320 €/an	1 382 €/m ²
Panon	33	2 km ²	17 h/km ²	66.7%	3%	NC	NC
Saint-Rémy-des-Monts (1 avis)	713	10 km ²	71 h/km ²	43.6%	3.1%	21 570 €/an	1 019 €/m ²
Mamers (10 avis)	4 996	5 km ²	999 h/km ²	37.8%	7.3%	19 510 €/an	894 €/m ²
Moncé-en-Saosnois	221	8 km ²	28 h/km ²	54.8%	4.5%	20 090 €/an	1 321 €/m ²
Vezot	75	6 km ²	13 h/km ²	46.7%	2.7%	NC	1 043 €/m ²
Saosnes (1 avis)	216	11 km ²	20 h/km ²	48.1%	3.2%	24 180 €/an	916 €/m ²
Saint-Pierre-des-Ormes	206	10 km ²	21 h/km ²	49.5%	1.9%	21 300 €/an	1 644 €/m ²
Marollette	159	5 km ²	32 h/km ²	44%	3.1%	22 420 €/an	1 259 €/m ²
Avesnes-en-Saosnois	93	5 km ²	19 h/km ²	51.6%	2.2%	NC	1 246 €/m ²
Origny-le-Roux	251	14 km ²	18 h/km ²	45.4%	3.6%	23 180 €/an	726 €/m ²

bien-dans-ma-ville.fr



Vous aimez votre ville ? Notez-la !

Et faites-nous part de vos remarques constructives



Avec

BIEN dans ma **VILLE** 