



Version web

# Ville de Colombiers

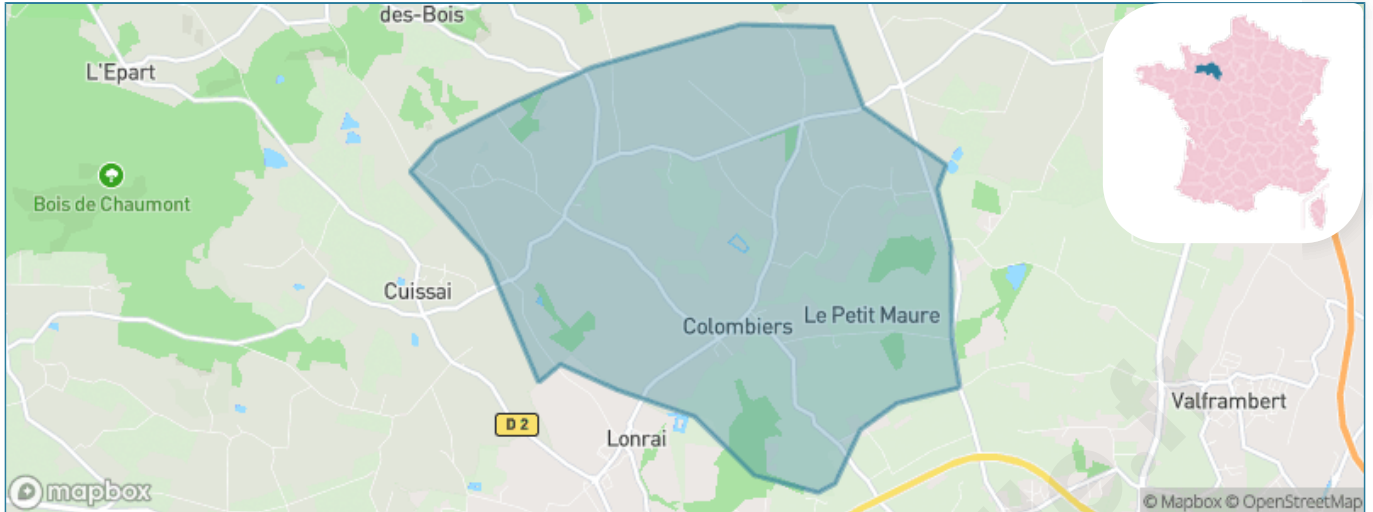
Présenté par

**BIEN** dans  
ma **VILLE** 

# Sommaire

Situation géographique .....	3
Statistiques sur la population .....	4
Evolution du nombre d'habitants .....	4
Tranche d'âge .....	5
0-14 ans .....	5
15-29 ans .....	5
30-44 ans .....	5
45-59 ans .....	5
60-74 ans .....	5
75-89 ans .....	5
90 ans et + .....	5
Activité professionnelle .....	5
Agriculteurs .....	5
Artisans, Commerçants .....	5
Cadres et sup. ....	5
Professions intermédiaires .....	5
Employé .....	5
Ouvrier .....	5
Retraité .....	5
Autres .....	5
Niveau de diplôme .....	6
Sans diplôme ou CEP .....	6
Brevet, BEPC, DNB .....	6
CAP-BEP ou équivalent .....	6
BAC ou équivalent .....	6
BAC+2 .....	6
BAC+3 ou +4 .....	6
BAC+5 ou plus .....	6
Composition des ménages .....	6
Couple sans enfant .....	6
Couple avec enfant(s) .....	6
Famille monoparentale .....	6
Colocation / Autre .....	6
Personnes seules .....	6
Profils électoraux .....	7
Premier tour .....	7
Sécurité .....	8
Evolution du nombre d'infractions .....	8
Pour comparer .....	9
Services à la population .....	10
Commerce .....	10
Éducation .....	10
Villes autour de Colombiers .....	12

# Situation géographique



## i Informations clés

- **Région** : Normandie
- **Département** : Orne
- **Code postal** : 61250
- **Superficie** : 12 km<sup>2</sup>



# Statistiques sur la population



Nombre d'habitants

**336**



Age moyen

**48 ans**



Pop active

**44.6%**



Taux chômage

**3.1%**



Pop densité

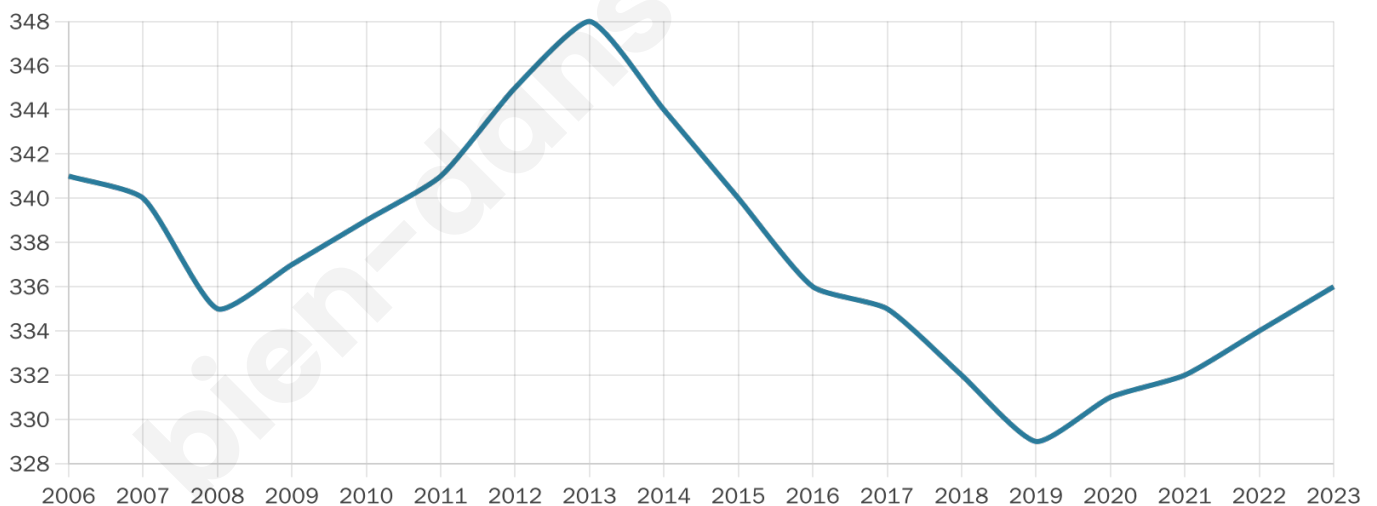
**28 h/km<sup>2</sup>**



Revenu moyen

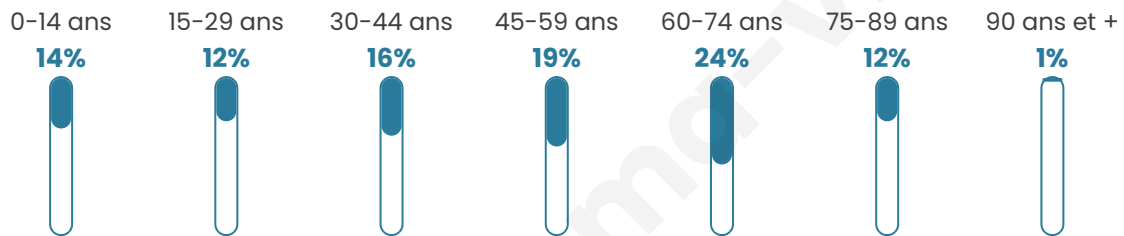
**24 020 €/an**

## Evolution du nombre d'habitants

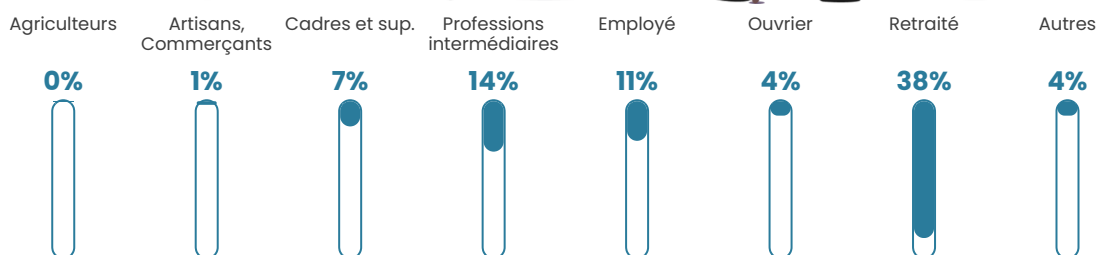


Sources : Institut national de la statistique et des études économiques (insee) selon Les dernières parutions officielles de 2024 portant sur les années 2020, 2021 et 2022.

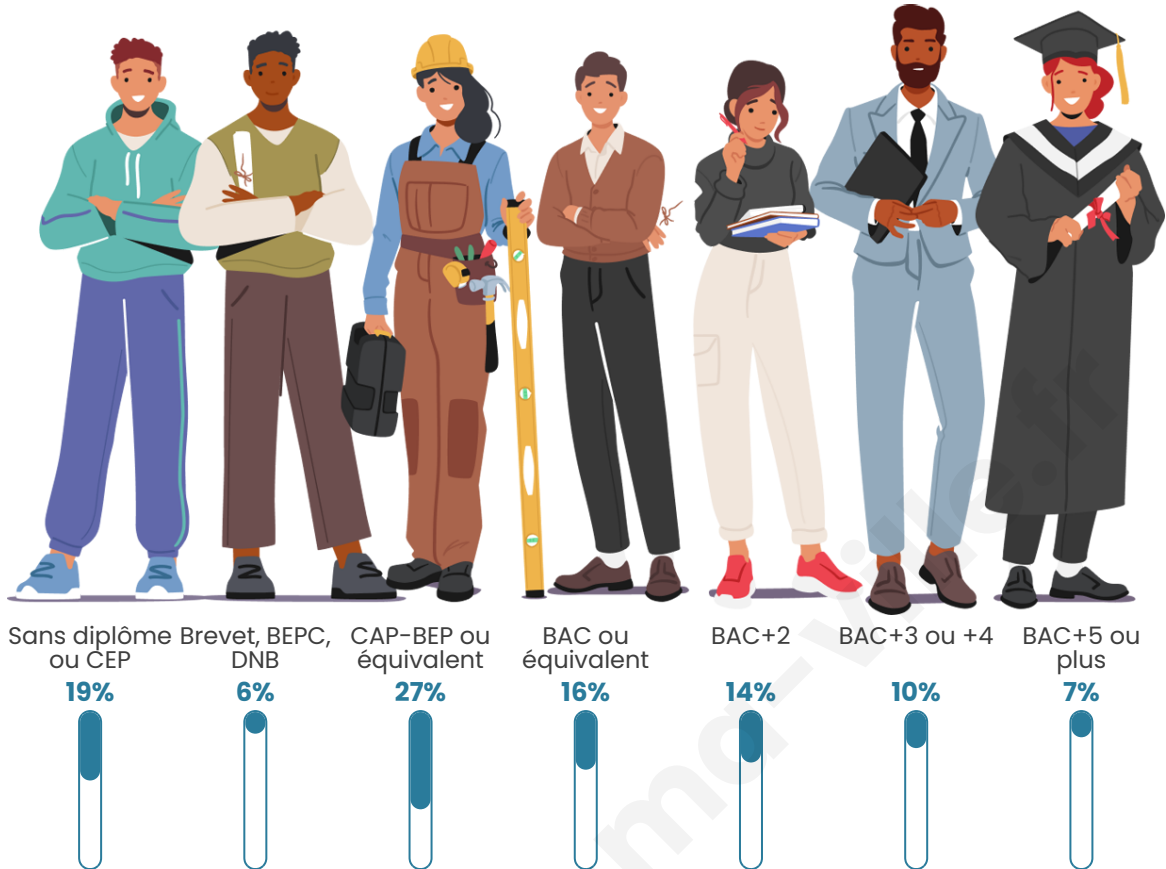
## Tranche d'âge



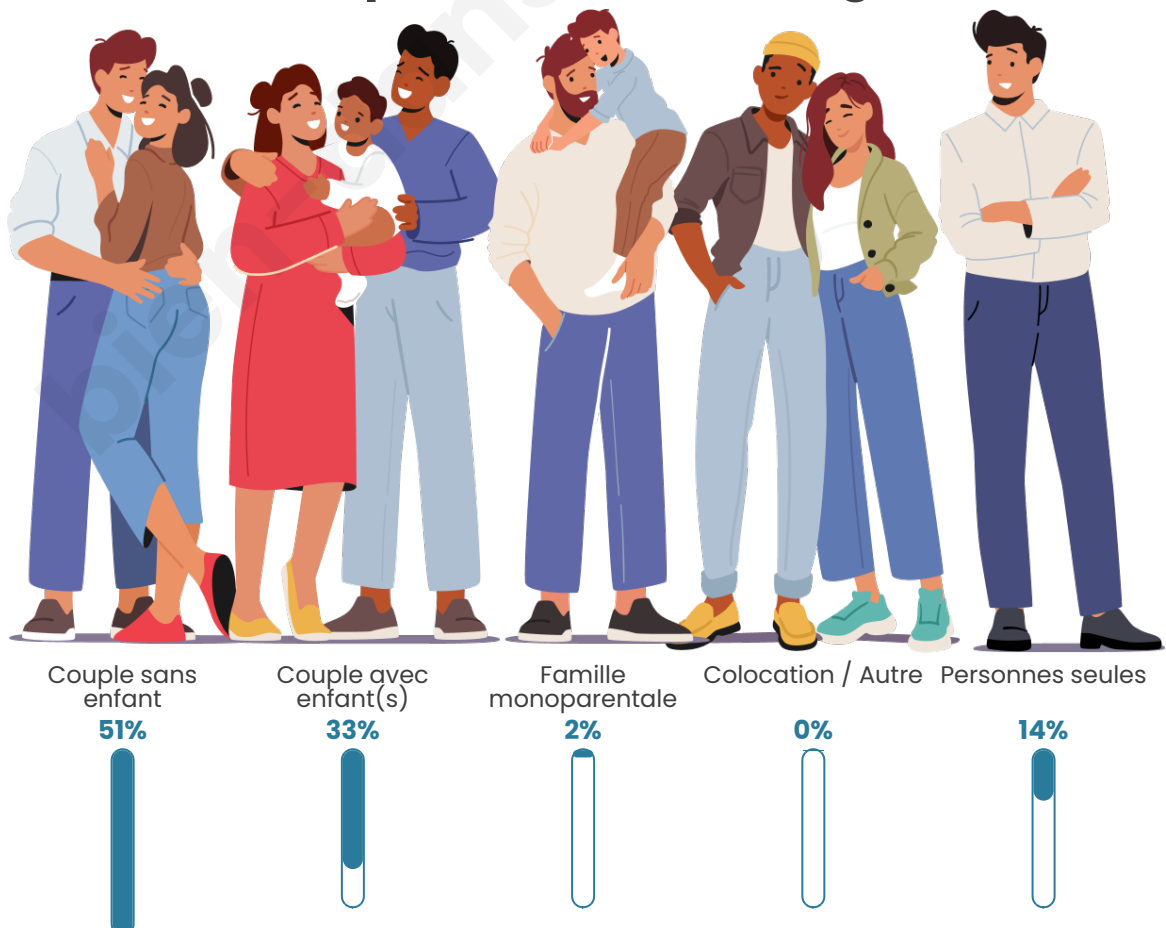
## Activité professionnelle



## Niveau de diplôme




## Composition des ménages





# Profils électoraux

## Premier tour

	Emmanuel MACRON	33.64 %
	Marine LE PEN	20.28 %
	Jean-Luc MÉLENCHON	19.35 %
	Valérie PÉCRESSÉ	7.37 %
	Éric ZEMMOUR	6.45 %
	Yannick JADOT	4.15 %
	Jean LASSALLE	3.23 %
	Fabien ROUSSEL	2.76 %
	Nicolas DUPONT- AIGNAN	1.84 %
	Anne HIDALGO	0.46 %
	Philippe POUTOU	0.46 %
	Nathalie ARTHAUD	0.00 %

## Second tour

	Emmanuel MACRON	62,87 %
	Marine LE PEN	37,13 %

### 286 inscrits

Participation : 79.02%

Votes blancs : 8.41%

Votes nuls : 2.21%

### 286 inscrits

Participation : 79.02%

Votes blancs : 3.54%

Votes nuls : 0.44%

# Sécurité



Agressions physiques / sexuelles

0



Cambriolages

0



Vols / dégradations

0



Stupéfiants

0

## Evolution du nombre d'infractions



## Pour comparer

(en proportion du nombre d'habitants)



Sources : Bases statistiques communale, départementale et régionale de la délinquance enregistrée par la police et la gendarmerie nationales selon les dernières parutions officielles de 2025 portant sur l'année 2024 ([data.gouv](https://data.gouv.fr)).

Agressions physiques / sexuelles : Violences sexuelles, coups et blessures volontaires intrafamiliaux, coups et blessures volontaires, autres coups, blessures volontaires et vols violents sans arme.

Cambriolages : Cambriolages de logements.

Vols : Vols avec armes, vols d'accessoires sur véhicules, vols dans les véhicules, vols de véhicules, vols sans violence contre des personnes, destructions, dégradations volontaires et escroqueries.

Stupéfiants : Trafic de stupéfiants dont (AFD) et usage de stupéfiants.

# Services à la population



## Commerce

Hypermarché	X <u>Condé-sur-Sarthe</u> 5km
Supermarché	X <u>Condé-sur-Sarthe</u> 4km
Superette	X <u>Damigny</u> 3km
Boulangerie	X <u>Damigny</u> 3km
Boucherie	X <u>La Tour-en-Maurienne</u> 2km
Restaurant	X <u>Condé-sur-Sarthe</u> 3km
Garage	X <u>Lonrai</u> 2km
Station-service	X <u>Alençon</u> 4km
Banque	X <u>Damigny</u> 3km
La poste	X <u>Damigny</u> 3km
Coiffeur	X <u>Lonrai</u> 1km
Tabac	X <u>Alençon</u> 5km
Bars / discothèque	X <u>Cuissai</u> 2km
Bibliothèque	X <u>Alençon</u> 5km
Cinéma	X <u>Lonrai</u> 3km
Vétérinaire	X <u>Condé-sur-Sarthe</u> 3km



## Santé

Pharmacie	X <u>Condé-sur-Sarthe</u> 4km
Hôpital	X <u>Alençon</u> 5km
Laboratoire d'analyses médicales	X <u>Condé-sur-Sarthe</u> 4km
Etablissement pour handicapé	X <u>Alençon</u> 3km
EHPA	X <u>Damigny</u> 3km
Médecin	X <u>Alençon</u> 5km
Dentiste	X <u>Alençon</u> 4km
Chirurgien	X <u>Alençon</u> 5km
Dermatologue	X <u>Alençon</u> 4km
Anesthésiste	X <u>Alençon</u> 5km
Gastro-entérologue	X <u>Alençon</u> 5km
Gynécologue	X <u>Alençon</u> 5km
Cancérologue	X <u>Le Mans</u> 51km
Neurologue	X <u>Le Mans</u> 51km
Ophtalmologue	X <u>Alençon</u> 5km
ORL	X <u>Alençon</u> 6km
Cardiologue	X <u>Alençon</u> 4km
Pédiatre	X <u>Alençon</u> 5km
Pneumologue	X <u>Alençon</u> 4km
Psychologue	X <u>Alençon</u> 5km
Radiologue	X <u>Alençon</u> 5km
Rhumatologue	X <u>Alençon</u> 5km
Sage-femme	X <u>Saint-Germain-du-Corbéis</u> 6km



## Éducation

Crèche	X <u>Lonrai</u> 1km
Ecole maternelle Public	X <u>Champfrémont</u> 11km
Ecole maternelle Privé	X <u>Le Mans</u> 52km
Ecole primaire Public	X <u>Lonrai</u> 1km
Ecole primaire Privé	X <u>Alençon</u> 4km
Collège Public	X <u>Alençon</u> 4km
Collège Privé	X <u>Alençon</u> 4km
Lycée Public	X <u>Alençon</u> 4km
Lycée Privé	X <u>Damigny</u> 4km

Sources : Base Sirene des entreprises et de leurs établissements selon les dernières parutions officielles de 2025 portant sur l'année 2024 ([data.gouv](https://data.gouv.fr)). Liste, localisation et tarifs des professionnels de santé selon les dernières parutions officielles de 2025 portant sur l'année 2024 ([opendatasoft](https://opendatasoft.com)) et FINISS Extraction du Fichier des établissements selon les dernières parutions officielles de 2025 portant sur l'année 2024 ([data.gouv](https://data.gouv.fr)). Adresse et géolocalisation des établissements d'enseignement du premier et second degrés selon les

bien-dans-ma-ville.fr

## Villes autour de Colombiers

Ville	Habitants	Superficie	Pop densité	Pop active	Taux chômage	Revenu moyen	Prix immobilier
Lonrai	1 062	6 km <sup>2</sup>	177 h/km <sup>2</sup>	49.9%	2.2%	25 070 €/an	1 210 €/m <sup>2</sup>
Cuissai	436	8 km <sup>2</sup>	55 h/km <sup>2</sup>	47.2%	3.2%	25 460 €/an	1 113 €/m <sup>2</sup>
Damigny (2 avis)	2 446	4 km <sup>2</sup>	612 h/km <sup>2</sup>	35.2%	3.1%	24 730 €/an	1 403 €/m <sup>2</sup>
Condé-sur-Sarthe (1 avis)	2 494	8 km <sup>2</sup>	312 h/km <sup>2</sup>	42.3%	3.4%	23 130 €/an	1 462 €/m <sup>2</sup>
Pacé	404	7 km <sup>2</sup>	58 h/km <sup>2</sup>	51.2%	2.7%	22 450 €/an	972 €/m <sup>2</sup>
Saint-Nicolas-des-Bois	285	25 km <sup>2</sup>	11 h/km <sup>2</sup>	44.9%	1.1%	23 700 €/an	1 519 €/m <sup>2</sup>
Alençon (19 avis)	25 490	10 km <sup>2</sup>	2 549 h/km <sup>2</sup>	40.4%	7.8%	19 220 €/an	1 284 €/m <sup>2</sup>
Valframbert (2 avis)	1 678	14 km <sup>2</sup>	120 h/km <sup>2</sup>	43.2%	3%	24 230 €/an	1 508 €/m <sup>2</sup>
Pleudihen-sur-Rance	2 924	24 km <sup>2</sup>	122 h/km <sup>2</sup>	45.2%	3.9%	23 130 €/an	1 782 €/m <sup>2</sup>
Écouves	1 663	36 km <sup>2</sup>	46 h/km <sup>2</sup>	46%	2.4%	24 590 €/an	1 185 €/m <sup>2</sup>
Saint-Germain-du-Corbéis (1 avis)	3 636	7 km <sup>2</sup>	519 h/km <sup>2</sup>	37.2%	3.7%	23 060 €/an	1 416 €/m <sup>2</sup>
Cerisé	844	4 km <sup>2</sup>	211 h/km <sup>2</sup>	43.7%	7.3%	21 400 €/an	1 373 €/m <sup>2</sup>
Saint-Paterne - Le Chevain (3 avis)	2 076	12 km <sup>2</sup>	173 h/km <sup>2</sup>	44.1%	3.6%	23 330 €/an	1 376 €/m <sup>2</sup>
Semallé (2 avis)	379	14 km <sup>2</sup>	27 h/km <sup>2</sup>	39.3%	1.8%	22 870 €/an	791 €/m <sup>2</sup>
Héloup	899	13 km <sup>2</sup>	69 h/km <sup>2</sup>	44.9%	2.2%	24 550 €/an	1 377 €/m <sup>2</sup>

bien-dans-ma-ville.fr



# **Vous aimez votre ville ? Notez-la !**

Et faites-nous part de vos remarques constructives



Avec

**BIEN** dans ma **VILLE** 