



Version web

# Ville de Colombiers

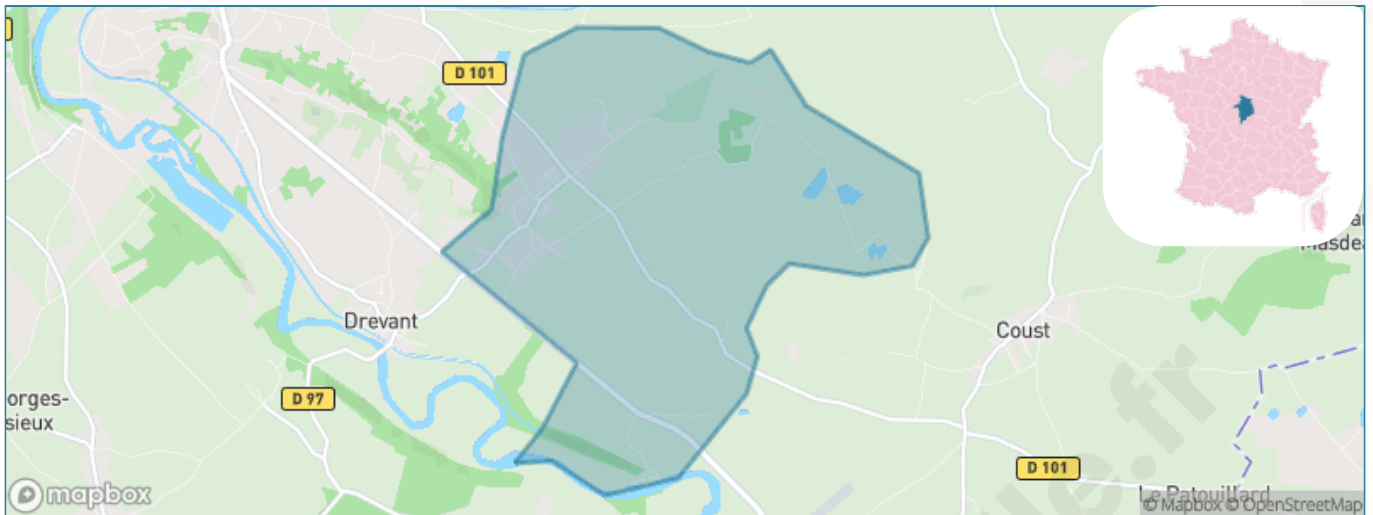
Présenté par

**BIEN** dans  
ma **VILLE** 

# Sommaire

Situation géographique .....	3
Statistiques sur la population .....	4
Evolution du nombre d'habitants .....	4
Tranche d'âge .....	5
0-14 ans .....	5
15-29 ans .....	5
30-44 ans .....	5
45-59 ans .....	5
60-74 ans .....	5
75-89 ans .....	5
90 ans et + .....	5
Activité professionnelle .....	5
Agriculteurs .....	5
Artisans, Commerçants .....	5
Cadres et sup. ....	5
Professions intermédiaires .....	5
Employé .....	5
Ouvrier .....	5
Retraité .....	5
Autres .....	5
Niveau de diplôme .....	6
Sans diplôme ou CEP .....	6
Brevet, BEPC, DNB .....	6
CAP-BEP ou équivalent .....	6
BAC ou équivalent .....	6
BAC+2 .....	6
BAC+3 ou +4 .....	6
BAC+5 ou plus .....	6
Composition des ménages .....	6
Couple sans enfant .....	6
Couple avec enfant(s) .....	6
Famille monoparentale .....	6
Colocation / Autre .....	6
Personnes seules .....	6
Profils électoraux .....	7
Premier tour .....	7
Sécurité .....	8
Evolution du nombre d'infractions .....	8
Pour comparer .....	9
Services à la population .....	10
Commerce .....	10
Éducation .....	10
Villes autour de Colombiers .....	12

# Situation géographique



## i Informations clés

- **Région** : Centre-Val de Loire
- **Département** : Cher
- **Code postal** : 18200
- **Superficie** : 9 km<sup>2</sup>



# Statistiques sur la population



Nombre d'habitants

**409**



Age moyen

**46 ans**



Pop active

**53.3%**



Taux chômage

**8.1%**



Pop densité

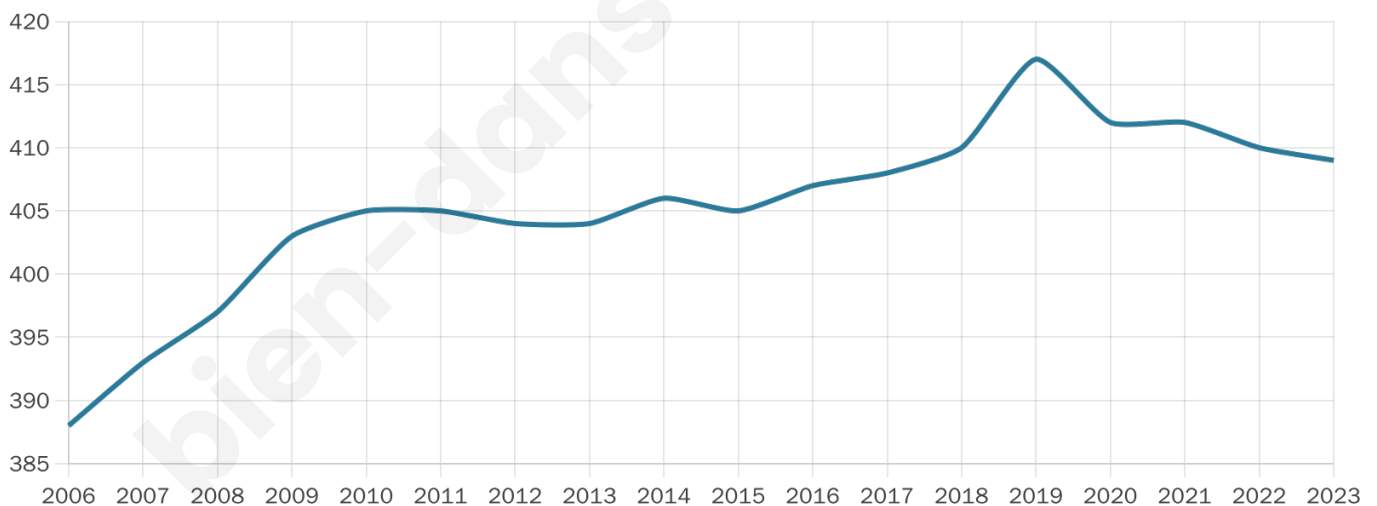
**45 h/km<sup>2</sup>**



Revenu moyen

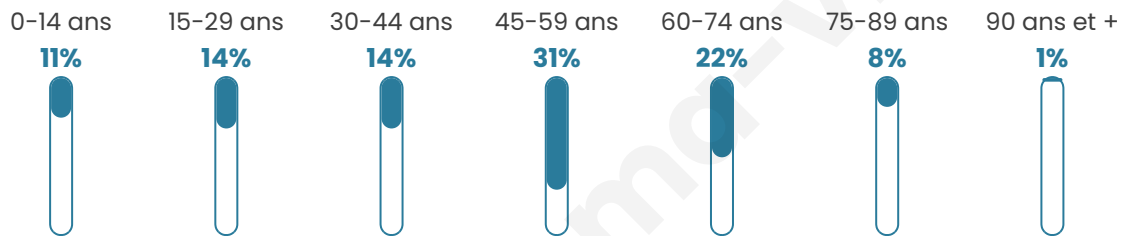
**24 050 €/an**

## Evolution du nombre d'habitants

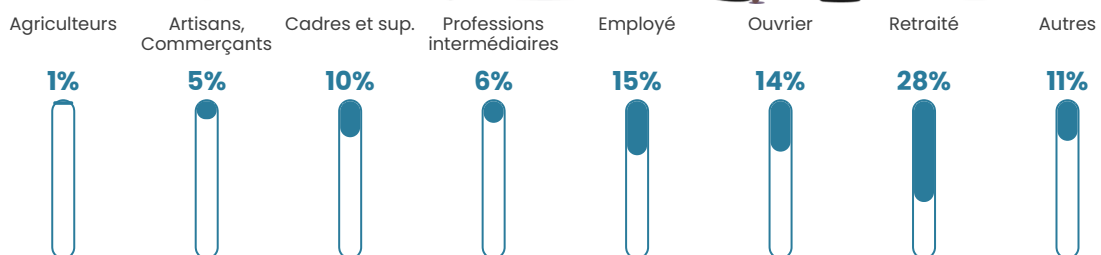


Sources : Institut national de la statistique et des études économiques (insee) selon Les dernières parutions officielles de 2024 portant sur les années 2020, 2021 et 2022.

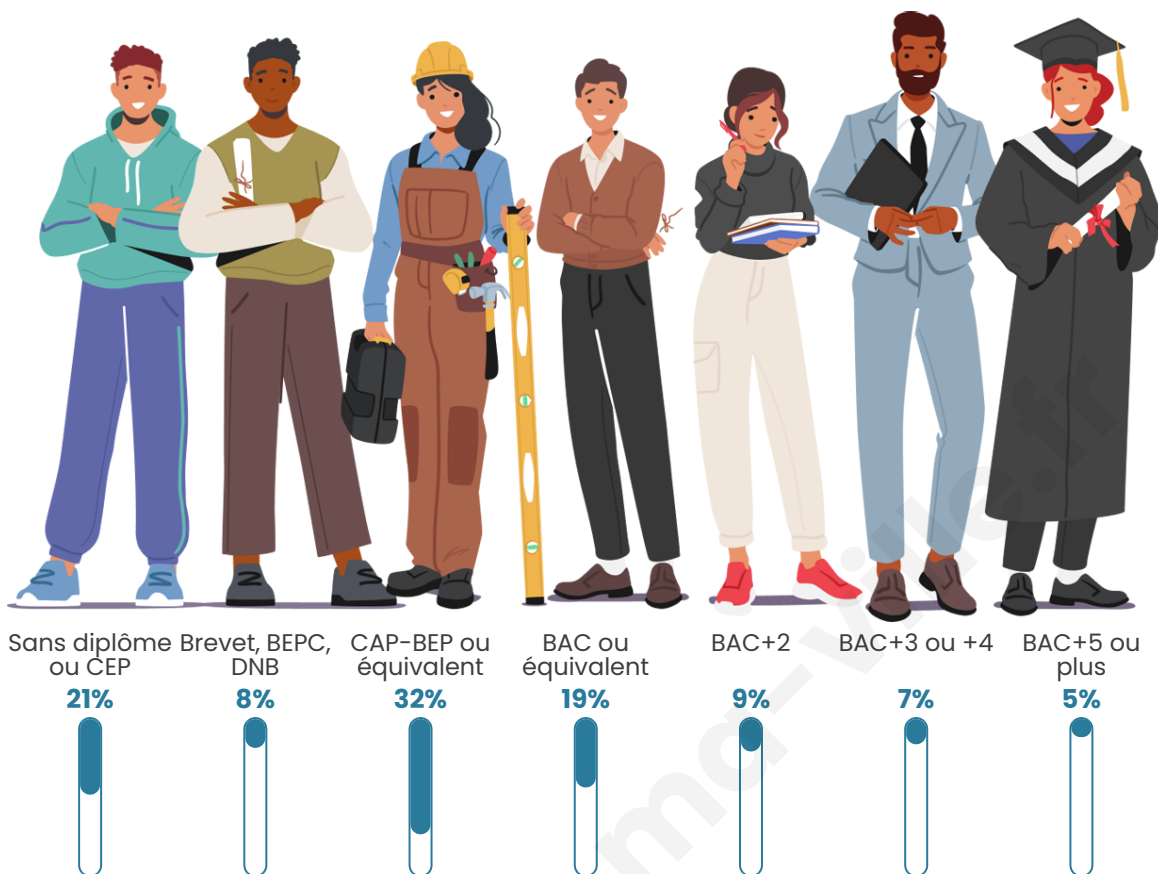
## Tranche d'âge



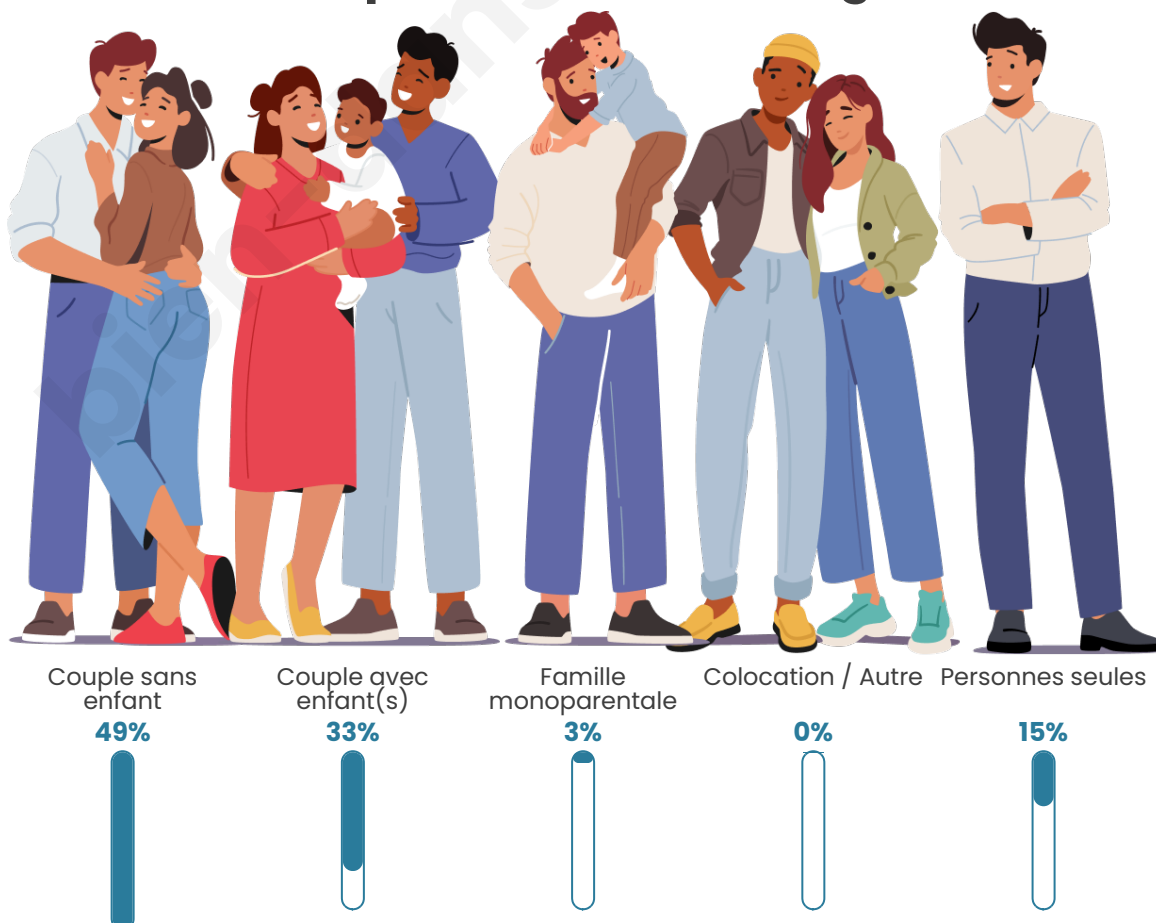
## Activité professionnelle



## Niveau de diplôme



## Composition des ménages



# Profils électoraux



## Premier tour

	Emmanuel MACRON	33.07 %
	Marine LE PEN	29.18 %
	Jean-Luc MÉLENCHON	14.01 %
	Éric ZEMMOUR	9.73 %
	Valérie PÉCRESE	3.50 %
	Nicolas DUPONT- AIGNAN	2.72 %
	Jean LASSALLE	2.33 %
	Yannick JADOT	2.33 %
	Fabien ROUSSEL	1.17 %
	Nathalie ARTHAUD	0.78 %
	Anne HIDALGO	0.78 %
	Philippe POUTOU	0.39 %

### 335 inscrits

Participation : 79.7%  
Votes blancs : 2.25%  
Votes nuls : 1.50%

## Second tour

	Emmanuel MACRON	53,66 %
	Marine LE PEN	46,34 %

### 335 inscrits

Participation : 80.3%  
Votes blancs : 6.69%  
Votes nuls : 1.86%

# Sécurité



Agressions physiques / sexuelles

0



Cambriolages

0



Vols / dégradations

0



Stupéfiants

0

## Evolution du nombre d'infractions



## Pour comparer

(en proportion du nombre d'habitants)

Ville  Département  Région



Sources : Bases statistiques communale, départementale et régionale de la délinquance enregistrée par la police et la gendarmerie nationales selon les dernières parutions officielles de 2025 portant sur l'année 2024 ([data.gouv](https://data.gouv.fr)).

Agressions physiques / sexuelles : Violences sexuelles, coups et blessures volontaires intrafamiliaux, coups et blessures volontaires, autres coups, blessures volontaires et vols violents sans arme.

Cambriolages : Cambriolages de logements.

Vols : Vols avec armes, vols d'accessoires sur véhicules, vols dans les véhicules, vols de véhicules, vols sans violence contre des personnes, destructions, dégradations volontaires et escroqueries.

Stupéfiants : Trafic de stupéfiants dont (AFD) et usage de stupéfiants.

# Services à la population



## Commerce

Hypermarché	X <a href="#">Saint-Amand-Montrond</a> 2km
Supermarché	X <a href="#">Saint-Amand-Montrond</a> 3km
Superette	X <a href="#">Saint-Amand-Montrond</a> 3km
Boulangerie	X <a href="#">Saint-Amand-Montrond</a> 2km
Boucherie	X <a href="#">Saint-Amand-Montrond</a> 4km
Restaurant	X <a href="#">Drevant</a> 1km
Garage	X <a href="#">Saint-Amand-Montrond</a> 2km
Station-service	X <a href="#">Saint-Amand-Montrond</a> 3km
Banque	X <a href="#">Saint-Amand-Montrond</a> 3km
La poste	X <a href="#">Drevant</a> 2km
Coiffeur	X <a href="#">Saint-Amand-Montrond</a> 2km
Tabac	X <a href="#">Saint-Amand-Montrond</a> 3km
Bars / discothèque	X <a href="#">Saint-Amand-Montrond</a> 3km
Bibliothèque	X <a href="#">Saint-Amand-Montrond</a> 3km
Cinéma	X <a href="#">Saint-Amand-Montrond</a> 3km
Vétérinaire	X <a href="#">Saint-Amand-Montrond</a> 3km



## Santé

Pharmacie	X <a href="#">Saint-Amand-Montrond</a> 3km
Hôpital	X <a href="#">Saint-Amand-Montrond</a> 4km
Laboratoire d'analyses médicales	X <a href="#">Saint-Amand-Montrond</a> 4km
Etablissement pour handicapé	X <a href="#">Saint-Amand-Montrond</a> 3km
EHPA	X <a href="#">Saint-Amand-Montrond</a> 3km
Médecin	X <a href="#">Orval</a> 5km
Dentiste	X <a href="#">Saint-Amand-Montrond</a> 3km
Chirurgien	X <a href="#">Saint-Amand-Montrond</a> 4km
Dermatologue	X <a href="#">Saint-Amand-Montrond</a> 4km
Anesthésiste	X <a href="#">Désertines</a> 40km
Gastro-entérologue	X <a href="#">Montluçon</a> 40km
Gynécologue	X <a href="#">Montluçon</a> 40km
Cancérologue	X <a href="#">Saint-Doulchard</a> 47km
Neurologue	X <a href="#">Montluçon</a> 40km
Ophtalmologue	X <a href="#">Saint-Amand-Montrond</a> 4km
ORL	X <a href="#">Estivareilles</a> 31km
Cardiologue	X <a href="#">Saint-Amand-Montrond</a> 4km
Pédiatre	X <a href="#">Saint-Doulchard</a> 47km
Pneumologue	X <a href="#">Désertines</a> 40km
Psychologue	X <a href="#">Saint-Amand-Montrond</a> 3km
Radiologue	X <a href="#">Montluçon</a> 40km
Rhumatologue	X <a href="#">Montluçon</a> 39km
Sage-femme	X <a href="#">Dun-sur-Auron</a> 21km



## Éducation

Crèche	X <a href="#">Saint-Amand-Montrond</a> 4km
Ecole maternelle Public	X <a href="#">Saint-Amand-Montrond</a> 3km
Ecole maternelle Privé	X <a href="#">Bourges</a> 42km
Ecole primaire Public	1
Ecole primaire Privé	X <a href="#">Saint-Amand-Montrond</a> 3km

Collège Public	X <u>Saint-Amand-Montrond</u> 2km
Collège Privé	X <u>Nérondes</u> 39km
Lycée Public	X <u>Saint-Amand-Montrond</u> 4km
Lycée Privé	X <u>Bengy-sur-Craon</u> 37km

Sources : Base Sirene des entreprises et de leurs établissements selon les dernières parutions officielles de 2025 portant sur l'année 2024 ([data.gouv](https://data.gouv.fr)). Liste, localisation et tarifs des professionnels de santé selon les dernières parutions officielles de 2025 portant sur l'année 2024 ([opendatasoft](https://opendatasoft.com)) et FINISS Extraction du Fichier des établissements selon les dernières parutions officielles de 2025 portant sur l'année 2024 ([data.gouv](https://data.gouv.fr)). Adresse et géolocalisation des établissements d'enseignement du premier et second degrés selon les dernières parutions officielles de 2025 portant sur l'année 2024 ([data.education.gouv](https://data.education.gouv.fr))

bien-dans-ma-ville.fr

## Villes autour de Colombiers

Ville	Habitants	Superficie	Pop densité	Pop active	Taux chômage	Revenu moyen	Prix immobilier
Drevant	555	4 km <sup>2</sup>	139 h/km <sup>2</sup>	42.3%	6.3%	22 040 €/an	1 150 €/m <sup>2</sup>
La Groutte	115	2 km <sup>2</sup>	58 h/km <sup>2</sup>	49.6%	6.1%	24 530 €/an	643 €/m <sup>2</sup>
Saint-Amand-Montrond (12 avis)	9 899	20 km <sup>2</sup>	495 h/km <sup>2</sup>	35.5%	6.9%	20 480 €/an	993 €/m <sup>2</sup>
Bouzais	273	3 km <sup>2</sup>	91 h/km <sup>2</sup>	48%	3.7%	23 420 €/an	1 781 €/m <sup>2</sup>
Ainay-le-Vieil	189	13 km <sup>2</sup>	15 h/km <sup>2</sup>	45.5%	7.4%	19 790 €/an	1 158 €/m <sup>2</sup>
Saint-Georges-de-Poisieux (1 avis)	430	15 km <sup>2</sup>	29 h/km <sup>2</sup>	50%	4.7%	23 940 €/an	880 €/m <sup>2</sup>
Coust	415	21 km <sup>2</sup>	20 h/km <sup>2</sup>	43.6%	6.5%	20 080 €/an	1 082 €/m <sup>2</sup>
Orval	1 619	7 km <sup>2</sup>	231 h/km <sup>2</sup>	40.6%	4.7%	20 580 €/an	1 095 €/m <sup>2</sup>
La Celette (1 avis)	205	24 km <sup>2</sup>	9 h/km <sup>2</sup>	47.3%	3.4%	21 910 €/an	924 €/m <sup>2</sup>
La Perche (1 avis)	205	10 km <sup>2</sup>	21 h/km <sup>2</sup>	42.9%	3.9%	20 640 €/an	683 €/m <sup>2</sup>
Lételon	93	6 km <sup>2</sup>	16 h/km <sup>2</sup>	51.6%	8.6%	NC	385 €/m <sup>2</sup>
Saint-Pierre-les-Étieux	729	27 km <sup>2</sup>	27 h/km <sup>2</sup>	46.6%	4.9%	22 630 €/an	924 €/m <sup>2</sup>
Faverdines	135	18 km <sup>2</sup>	8 h/km <sup>2</sup>	48.1%	3.7%	22 090 €/an	945 €/m <sup>2</sup>
Orcenais	239	18 km <sup>2</sup>	13 h/km <sup>2</sup>	51%	6.7%	21 110 €/an	1 231 €/m <sup>2</sup>
Arcomps	280	20 km <sup>2</sup>	14 h/km <sup>2</sup>	47.1%	7.1%	20 650 €/an	1 199 €/m <sup>2</sup>

bien-dans-ma-ville.fr



# **Vous aimez votre ville ? Notez-la !**

Et faites-nous part de vos remarques constructives



Avec

**BIEN** dans ma **VILLE** 