



Version web

Ville de Colombier

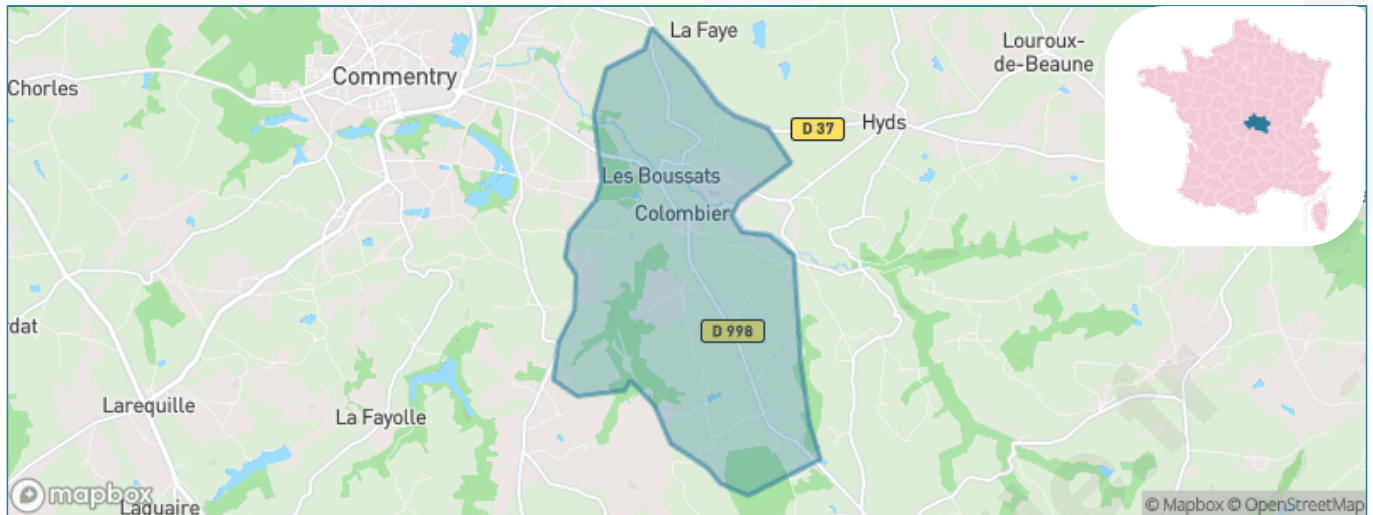
Présenté par

BIEN dans
ma **VILLE** 

Sommaire

Situation géographique	3
Statistiques sur la population	4
Evolution du nombre d'habitants	4
Tranche d'âge	5
0-14 ans	5
15-29 ans	5
30-44 ans	5
45-59 ans	5
60-74 ans	5
75-89 ans	5
90 ans et +	5
Activité professionnelle	5
Agriculteurs	5
Artisans, Commerçants	5
Cadres et sup.	5
Professions intermédiaires	5
Employé	5
Ouvrier	5
Retraité	5
Autres	5
Niveau de diplôme	6
Sans diplôme ou CEP	6
Brevet, BEPC, DNB	6
CAP-BEP ou équivalent	6
BAC ou équivalent	6
BAC+2	6
BAC+3 ou +4	6
BAC+5 ou plus	6
Composition des ménages	6
Couple sans enfant	6
Couple avec enfant(s)	6
Famille monoparentale	6
Colocation / Autre	6
Personnes seules	6
Profils électoraux	7
Premier tour	7
Sécurité	9
Evolution du nombre d'infractions	9
Pour comparer	10
Services à la population	11
Commerce	11
Éducation	11
Villes autour de Colombier	12

Situation géographique



i Informations clés

- **Région** : Auvergne-Rhône-Alpes
- **Département** : Allier
- **Code postal** : 03600
- **Superficie** : 12 km²



Statistiques sur la population



Nombre d'habitants

327



Age moyen

50 ans



Pop active

41.9%



Taux chômage

6%



Pop densité

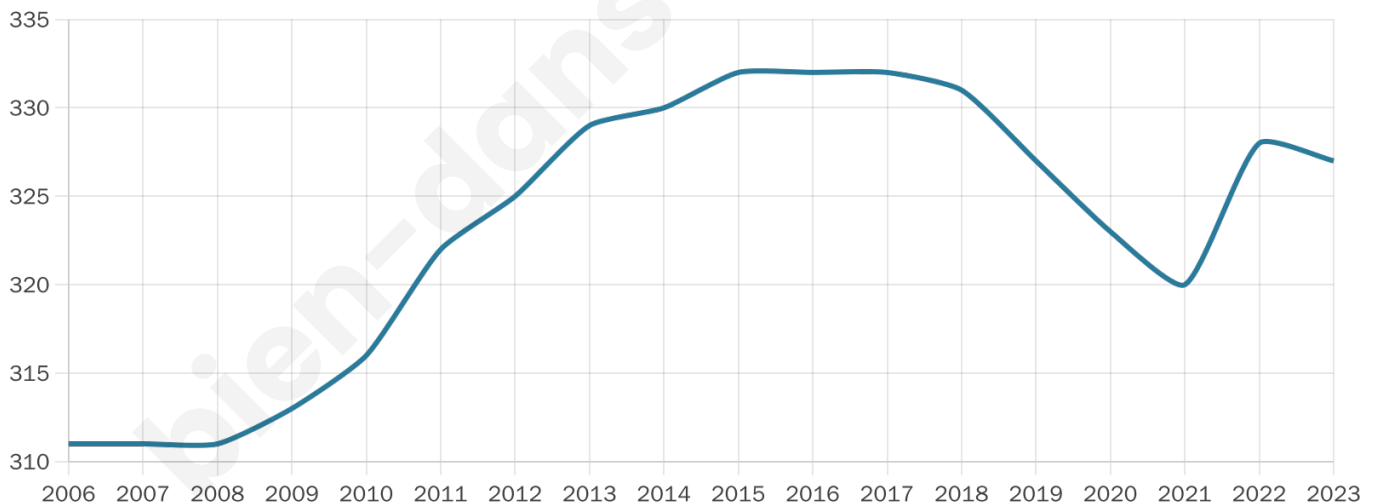
27 h/km²



Revenu moyen

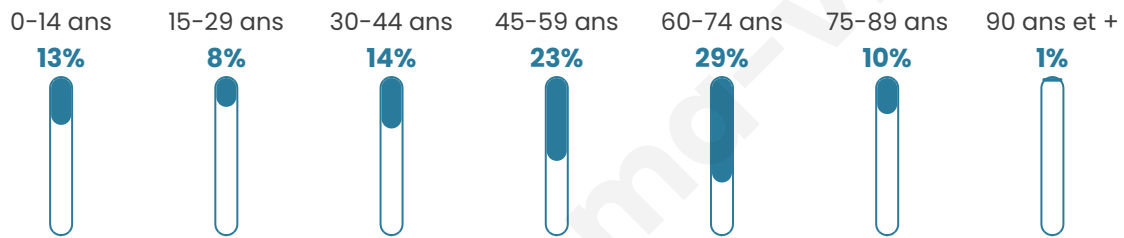
21 280 €/an

Evolution du nombre d'habitants

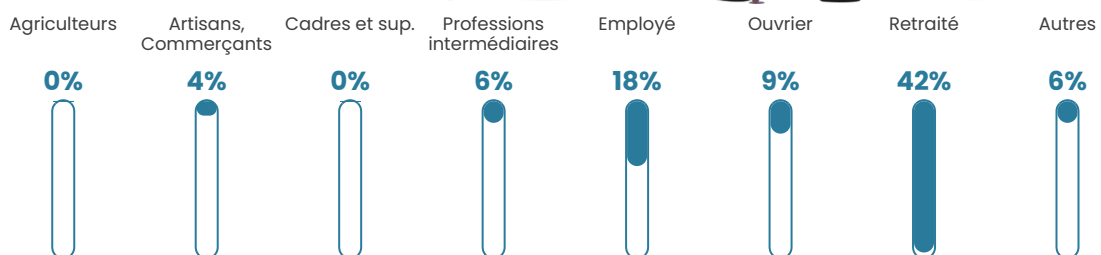


Sources : Institut national de la statistique et des études économiques (insee) selon Les dernières parutions officielles de 2024 portant sur les années 2020, 2021 et 2022.

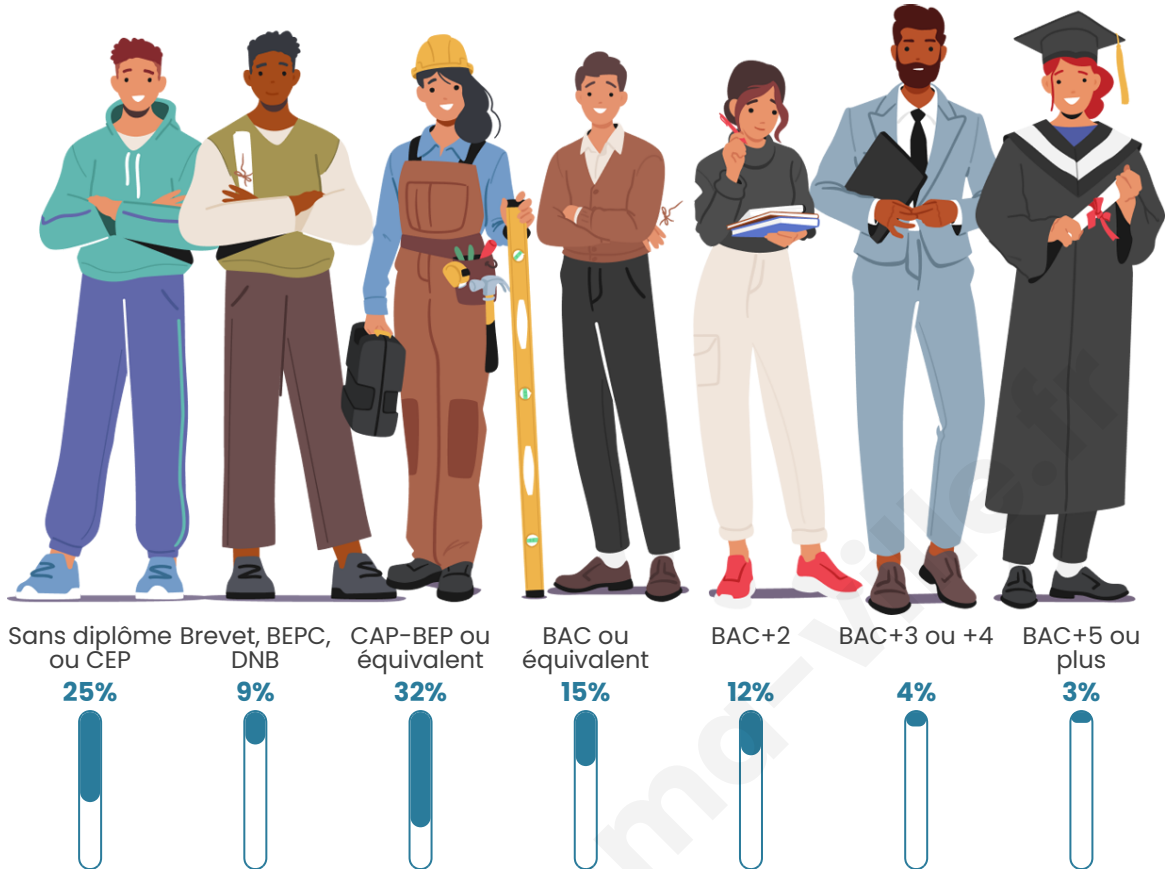
Tranche d'âge



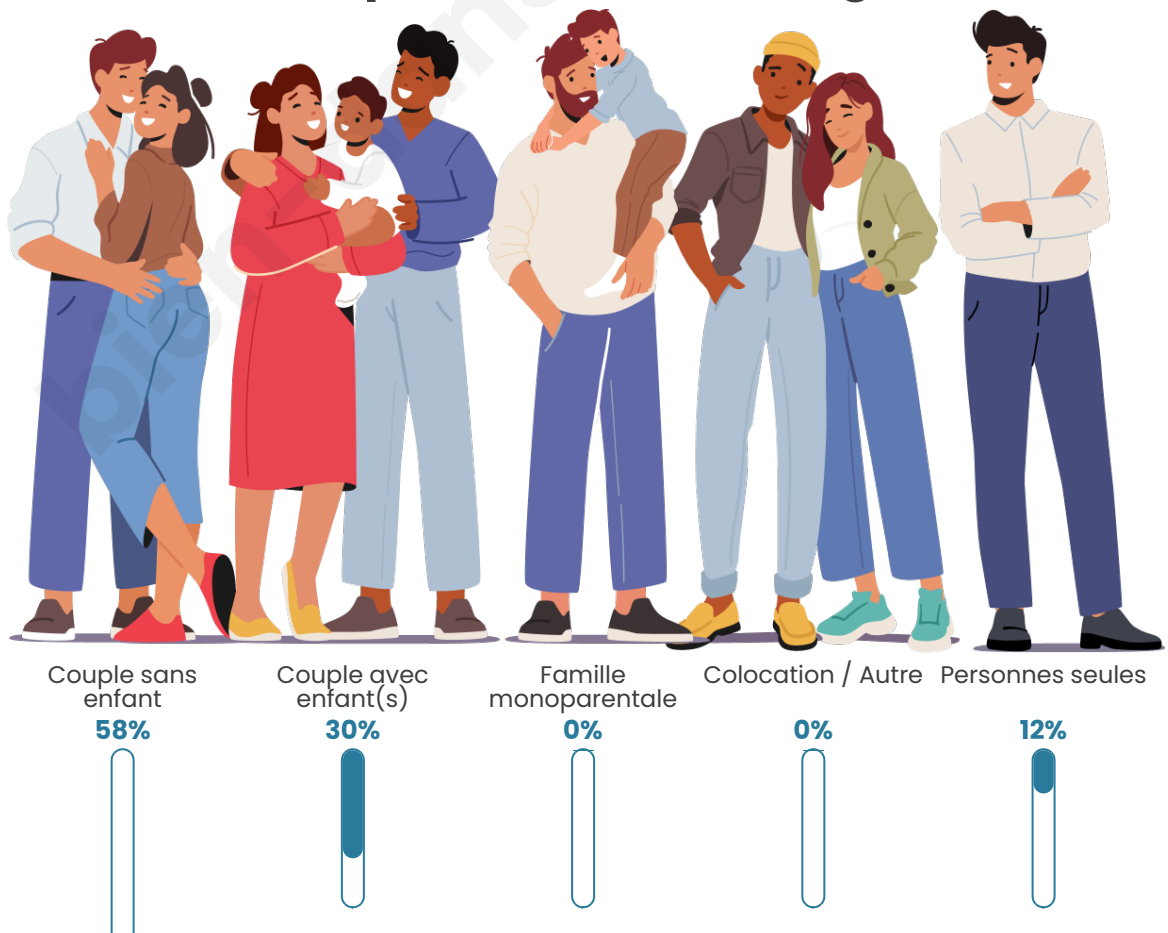
Activité professionnelle



Niveau de diplôme



Composition des ménages





Profils électoraux

Premier tour

	Marine LE PEN	24.62 %
	Emmanuel MACRON	23.59 %
	Jean-Luc MÉLENCHON	18.97 %
	Fabien ROUSSEL	8.72 %
	Valérie PÉCRESSE	4.62 %
	Yannick JADOT	4.10 %
	Jean LASSALLE	3.08 %
	Éric ZEMMOUR	3.08 %
	Anne HIDALGO	3.08 %
	Nicolas DUPONT- AIGNAN	3.08 %
	Philippe POUTOU	2.05 %
	Nathalie ARTHAUD	1.03 %

273 inscrits

Participation : 75.46%

Votes blancs : 3.88%

Votes nuls : 1.46%

Second tourEmmanuel
MACRON

50 %



Marine LE PEN

50 %

273 inscrits

Participation : 73.26%

Votes blancs : 7%

Votes nuls : 6%

bien-dans-ma-ville.fr

Sécurité



Agressions physiques / sexuelles

0



Cambriolages

0



Vols / dégradations

0



Stupéfiants

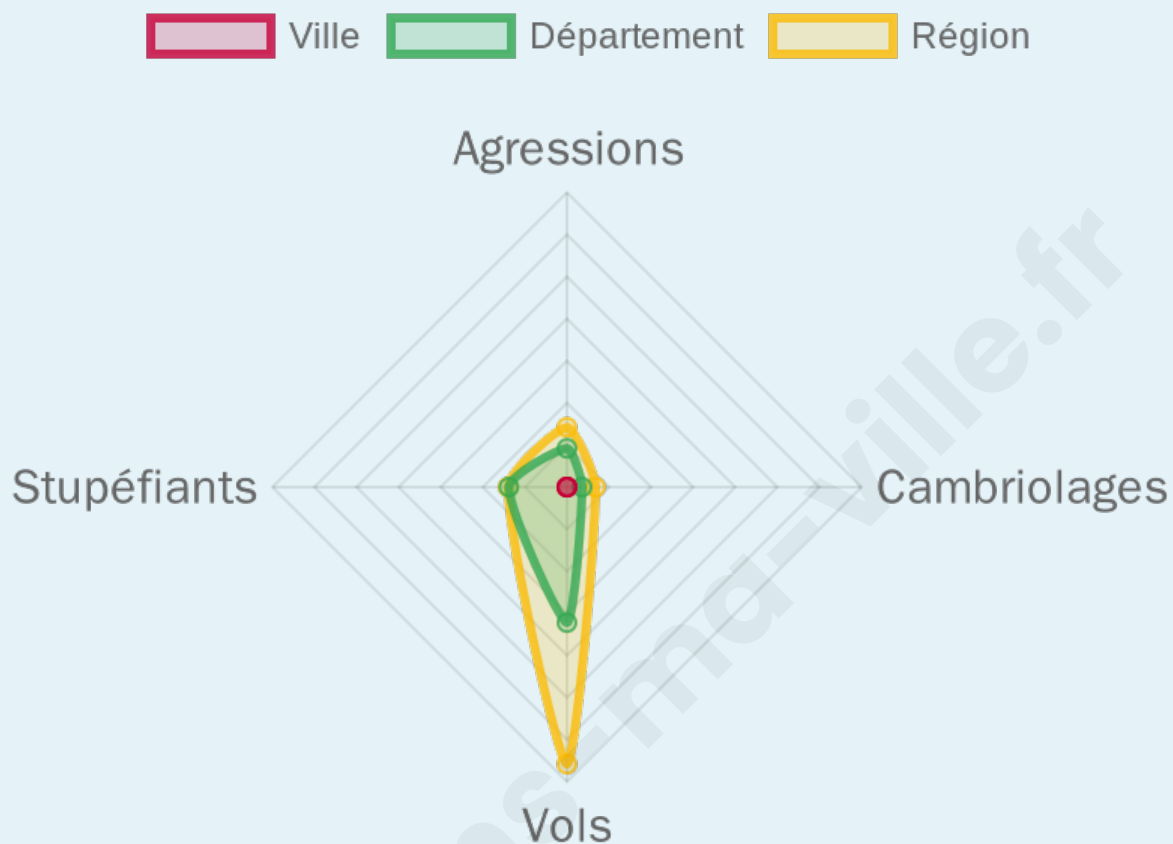
0

Evolution du nombre d'infractions



Pour comparer

(en proportion du nombre d'habitants)



Sources : Bases statistiques communale, départementale et régionale de la délinquance enregistrée par la police et la gendarmerie nationales selon les dernières parutions officielles de 2025 portant sur l'année 2024 ([data.gouv](https://data.gouv.fr)).

Agressions physiques / sexuelles : Violences sexuelles, coups et blessures volontaires intrafamiliaux, coups et blessures volontaires, autres coups, blessures volontaires et vols violents sans arme.

Cambriolages : Cambriolages de logements.

Vols : Vols avec armes, vols d'accessoires sur véhicules, vols dans les véhicules, vols de véhicules, vols sans violence contre des personnes, destructions, dégradations volontaires et escroqueries.

Stupéfiants : Trafic de stupéfiants dont (AFD) et usage de stupéfiants.

Services à la population



Commerce

Hypermarché	X Malicorne 6km
Supermarché	X Commentry 5km
Superette	X Commentry 5km
Boulangerie	X Commentry 5km
Boucherie	X Commentry 5km
Restaurant	X Lapeyrouse 3km
Garage	2
Station-service	X Commentry 4km
Banque	X Commentry 5km
La poste	X Commentry 5km
Coiffeur	X Commentry 4km
Tabac	X Doyet 8km
Bars / discothèque	X La Celle 4km
Bibliothèque	X Commentry 5km
Cinéma	X Montluçon 17km
Vétérinaire	X Commentry 5km



Santé

Pharmacie	X Malicorne 4km
Hôpital	X Néris-les-Bains 11km
Laboratoire d'analyses médicales	X Commentry 5km
Etablissement pour handicapé	X Saint-Éloy-les-Mines 11km
EHPA	X Commentry 5km
Médecin	X Commentry 5km
Dentiste	X Commentry 5km
Chirurgien	X Néris-les-Bains 11km
Dermatologue	X Montluçon 17km
Anesthésiste	X Désertines 16km
Gastro-entérologue	X Montluçon 16km
Gynécologue	X Montluçon 17km
Cancérologue	X Clermont-Ferrand 58km
Neurologue	X Montluçon 17km
Ophthalmologue	X Montluçon 17km
ORL	X Montluçon 17km
Cardiologue	X Désertines 16km
Pédiatre	X Riom 48km
Pneumologue	X Désertines 16km
Psychologue	X Montluçon 17km
Radiologue	X Montluçon 16km
Rhumatologue	X Montluçon 19km
Sage-femme	X Commentry 5km



Éducation

Crèche	X Beaune-d'Allier 7km
Ecole maternelle Public	X Hyds 3km
Ecole maternelle Privé	X Bourges 95km
Ecole primaire Public	X Malicorne 4km
Ecole primaire Privé	X Saint-Éloy-les-Mines 12km
Collège Public	X Commentry 4km
Collège Privé	X Saint-Éloy-les-Mines 12km
Lycée Public	X Commentry 6km
Lycée Privé	X Montluçon 17km

Sources : Base Sirene des entreprises et de leurs établissements selon les dernières parutions officielles de 2025 portant sur l'année 2024 ([data.gouv](#)). Liste, localisation et tarifs des professionnels de santé selon les dernières parutions officielles de 2025 portant sur l'année 2024 ([opendatasoft](#)) et FINISS Extraction du Fichier des établissements selon les dernières parutions officielles de 2025 portant sur l'année 2024 ([data.gouv](#)). Adresse et géolocalisation des établissements d'enseignement du premier et second degrés selon les dernières parutions officielles de 2025 portant sur l'année 2024 ([data.education.gouv](#))

Villes autour de Colombier

Ville	Habitants	Superficie	Pop densité	Pop active	Taux chômage	Revenu moyen	Prix immobilier
Hyds	298	18 km ²	17 h/km ²	37.9%	4%	20 730 €/an	672 €/m ²
Malicorne (1 avis)	763	11 km ²	69 h/km ²	45.1%	6%	21 660 €/an	894 €/m ²
Commentry (7 avis)	6 017	21 km ²	287 h/km ²	38.1%	5.9%	20 330 €/an	878 €/m ²
La Celle	398	31 km ²	13 h/km ²	39.2%	3.5%	21 540 €/an	763 €/m ²
Montvicq (1 avis)	692	10 km ²	69 h/km ²	43.6%	6.1%	20 680 €/an	960 €/m ²
Louroux-de-Beaune	191	10 km ²	19 h/km ²	35.6%	4.2%	21 050 €/an	720 €/m ²
Beaune-d'Allier	296	24 km ²	12 h/km ²	47%	4.1%	20 990 €/an	423 €/m ²
Doyet	1 109	27 km ²	41 h/km ²	44.7%	4%	21 120 €/an	1 102 €/m ²
Lapeyrouse (1 avis)	521	36 km ²	14 h/km ²	42.4%	3.6%	19 150 €/an	892 €/m ²
Durdats-Larequille (2 avis)	1 280	24 km ²	53 h/km ²	45.2%	4.5%	22 540 €/an	715 €/m ²
Bézenet	910	9 km ²	101 h/km ²	41.5%	6.2%	19 450 €/an	990 €/m ²
Buxières-sous-Montaigut (1 avis)	244	10 km ²	24 h/km ²	47.1%	4.9%	23 010 €/an	1 355 €/m ²
Ars-les-Favets	220	14 km ²	16 h/km ²	50.5%	5%	21 370 €/an	506 €/m ²
Montaigut	972	8 km ²	122 h/km ²	35.4%	3.9%	19 770 €/an	1 037 €/m ²
Arpheuilles-Saint-Priest	383	20 km ²	19 h/km ²	43.6%	1%	23 600 €/an	1 196 €/m ²

bien-dans-ma-ville.fr



Vous aimez votre ville ? Notez-la !

Et faites-nous part de vos remarques constructives



Avec

BIEN dans
ma **VILLE** 