



Version web

# Ville de Collonges

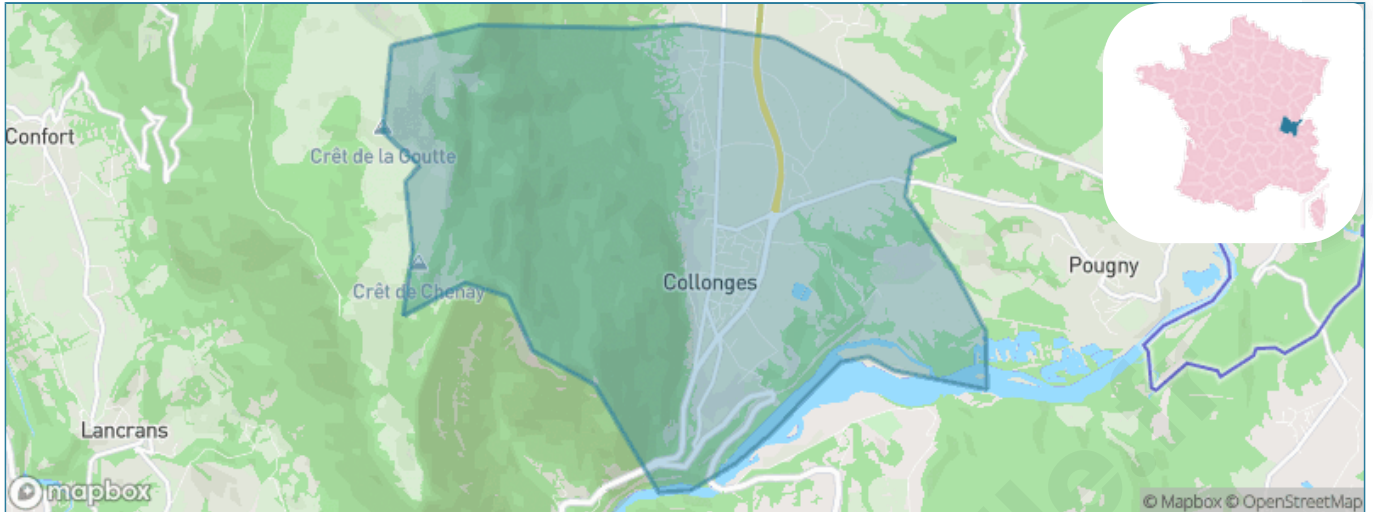
Présenté par

**BIEN** dans  
ma **VILLE** 

# Sommaire

Situation géographique .....	3
Statistiques sur la population .....	4
Evolution du nombre d'habitants .....	4
Tranche d'âge .....	5
0-14 ans .....	5
15-29 ans .....	5
30-44 ans .....	5
45-59 ans .....	5
60-74 ans .....	5
75-89 ans .....	5
90 ans et + .....	5
Activité professionnelle .....	5
Agriculteurs .....	5
Artisans, Commerçants .....	5
Cadres et sup. ....	5
Professions intermédiaires .....	5
Employé .....	5
Ouvrier .....	5
Retraité .....	5
Autres .....	5
Niveau de diplôme .....	6
Sans diplôme ou CEP .....	6
Brevet, BEPC, DNB .....	6
CAP-BEP ou équivalent .....	6
BAC ou équivalent .....	6
BAC+2 .....	6
BAC+3 ou +4 .....	6
BAC+5 ou plus .....	6
Composition des ménages .....	6
Couple sans enfant .....	6
Couple avec enfant(s) .....	6
Famille monoparentale .....	6
Colocation / Autre .....	6
Personnes seules .....	6
Profil électoraux .....	7
Premier tour .....	7
Sécurité .....	8
Evolution du nombre d'infractions .....	8
Pour comparer .....	9
Services à la population .....	10
Commerce .....	10
Éducation .....	10
Villes autour de Collonges .....	11
Avis sur la ville de Collonges .....	12
Moyenne par critère .....	12
Villes autour de Collonges .....	12
Répartition des avis par note .....	12
Répartition des avis par note .....	12

# Situation géographique



## i Informations clés

- **Région** : Auvergne-Rhône-Alpes
- **Département** : Ain
- **Code postal** : 01550
- **Superficie** : 16 km<sup>2</sup>



# Statistiques sur la population



Nombre d'habitants

**2 398**



Age moyen

**35 ans**



Pop active

**52%**



Taux chômage

**8.1%**



Pop densité

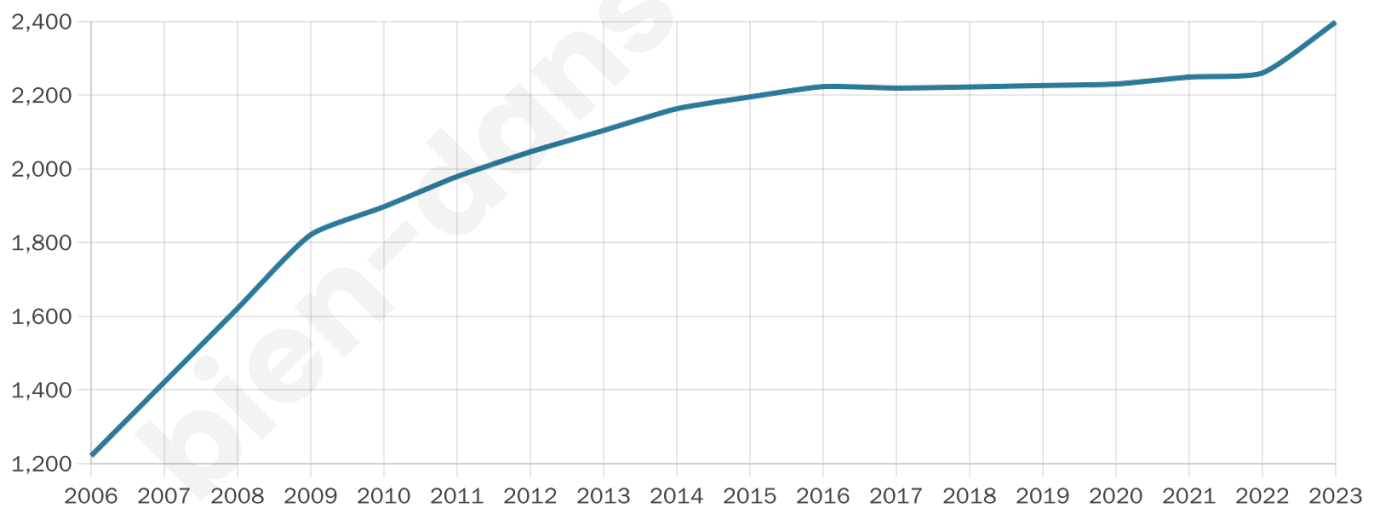
**150 h/km<sup>2</sup>**



Revenu moyen

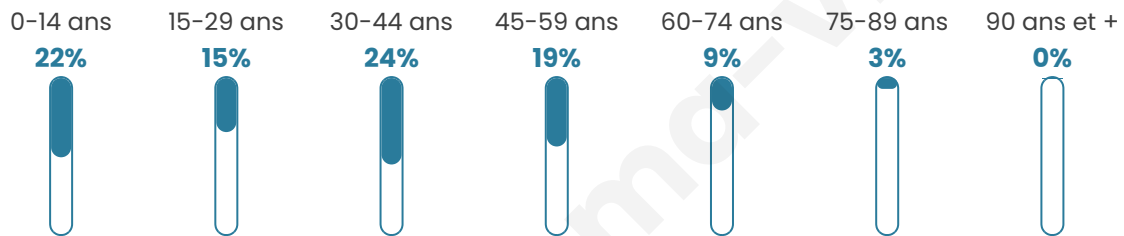
**33 820 €/an**

## Evolution du nombre d'habitants

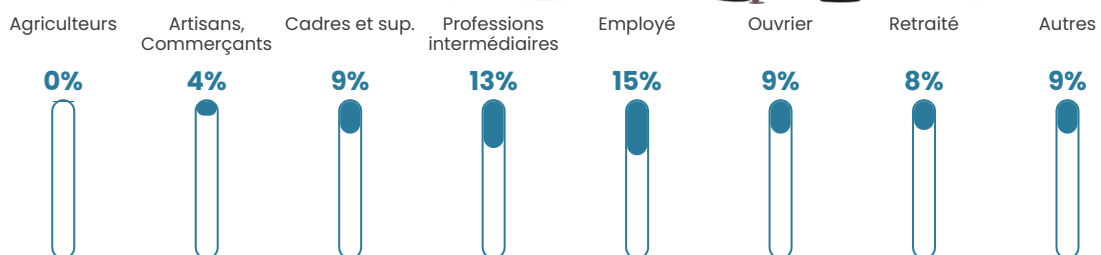


Sources : Institut national de la statistique et des études économiques (insee) selon Les dernières parutions officielles de 2024 portant sur les années 2020, 2021 et 2022.

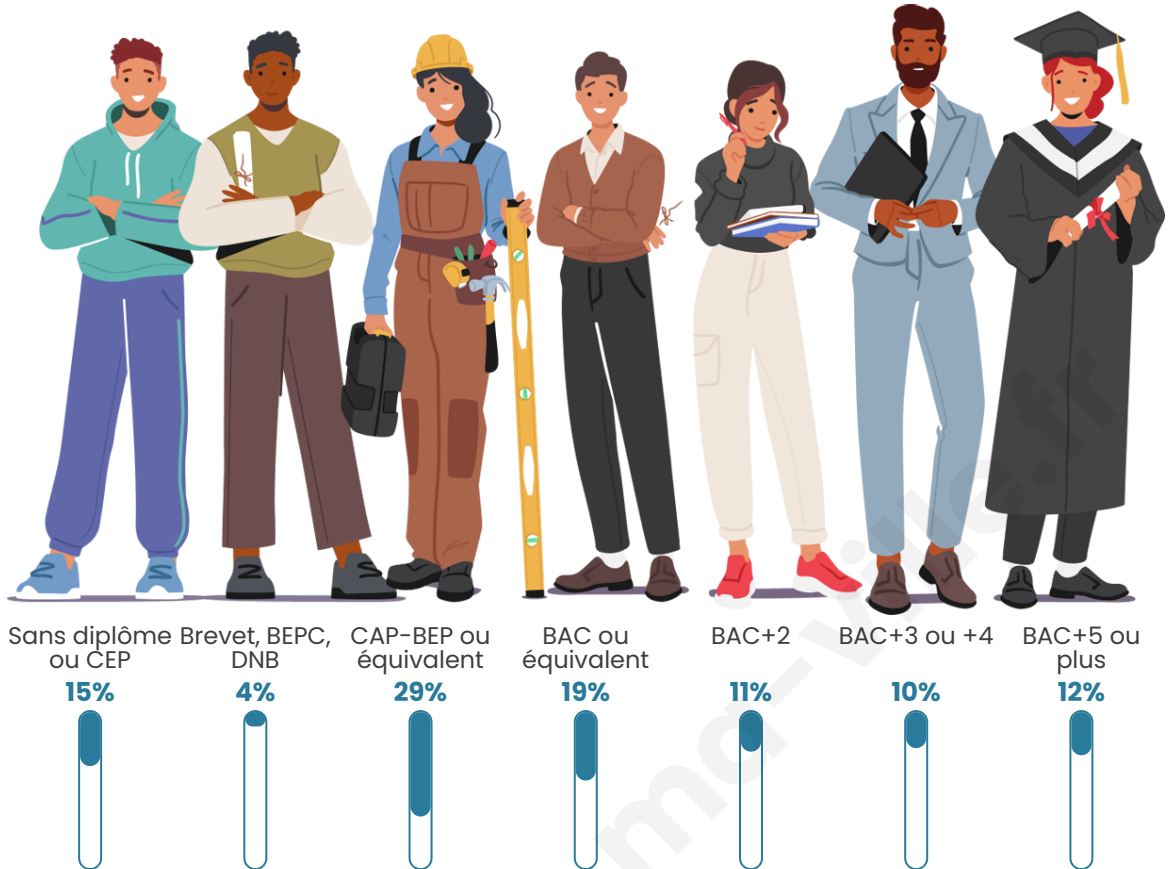
## Tranche d'âge



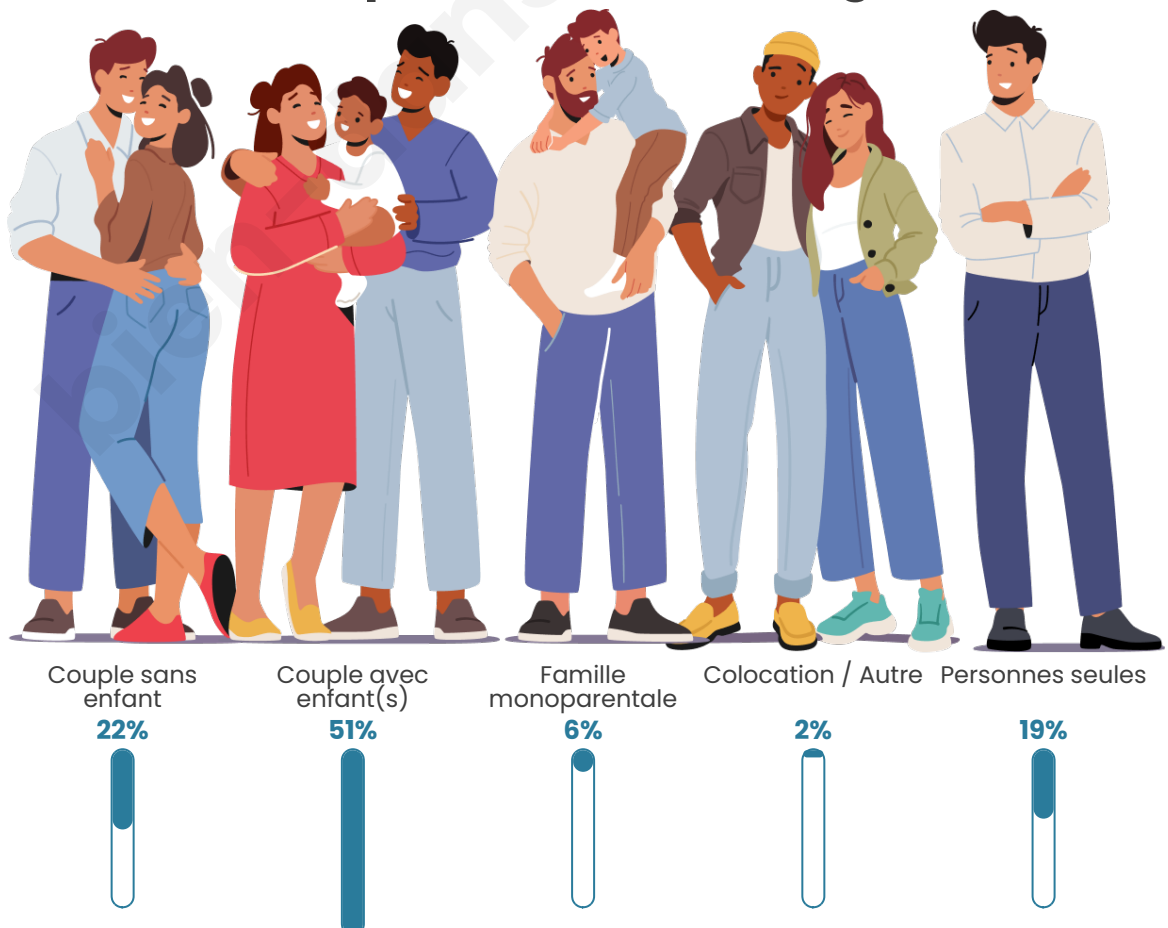
## Activité professionnelle



## Niveau de diplôme



## Composition des ménages





# Profils électoraux

## Premier tour

	Emmanuel MACRON	26.85 %
	Marine LE PEN	24.02 %
	Jean-Luc MÉLENCHON	20.00 %
	Éric ZEMMOUR	8.48 %
	Yannick JADOT	5.76 %
	Valérie PÉCRESE	5.00 %
	Jean LASSALLE	3.70 %
	Nicolas DUPONT- AIGNAN	2.93 %
	Fabien ROUSSEL	1.09 %
	Anne HIDALGO	0.76 %
	Philippe POUTOU	0.76 %
	Nathalie ARTHAUD	0.65 %

## Second tour

	Emmanuel MACRON	54,62 %
	Marine LE PEN	45,38 %

### 1 281 inscrits

Participation : 69.01%

Votes blancs : 6.11%

Votes nuls : 0.9%

### 1 280 inscrits

Participation : 73.2%

Votes blancs : 0.11%

Votes nuls : 1.71%

# Sécurité



Agressions physiques / sexuelles

**0**



Cambriolages

**7**



Vols / dégradations

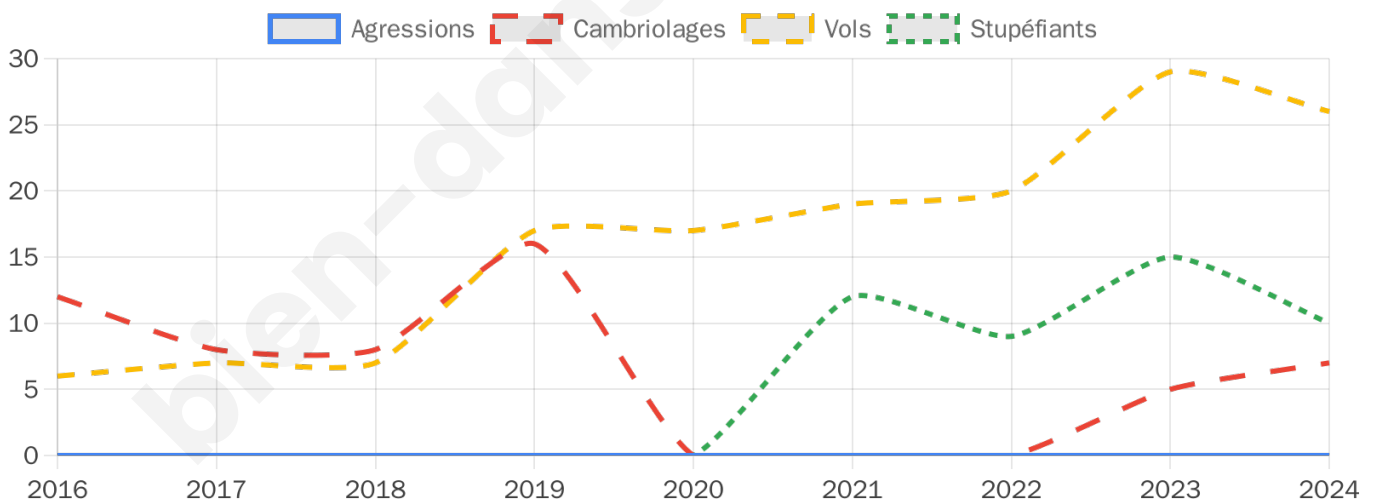
**26**



Stupéfiants

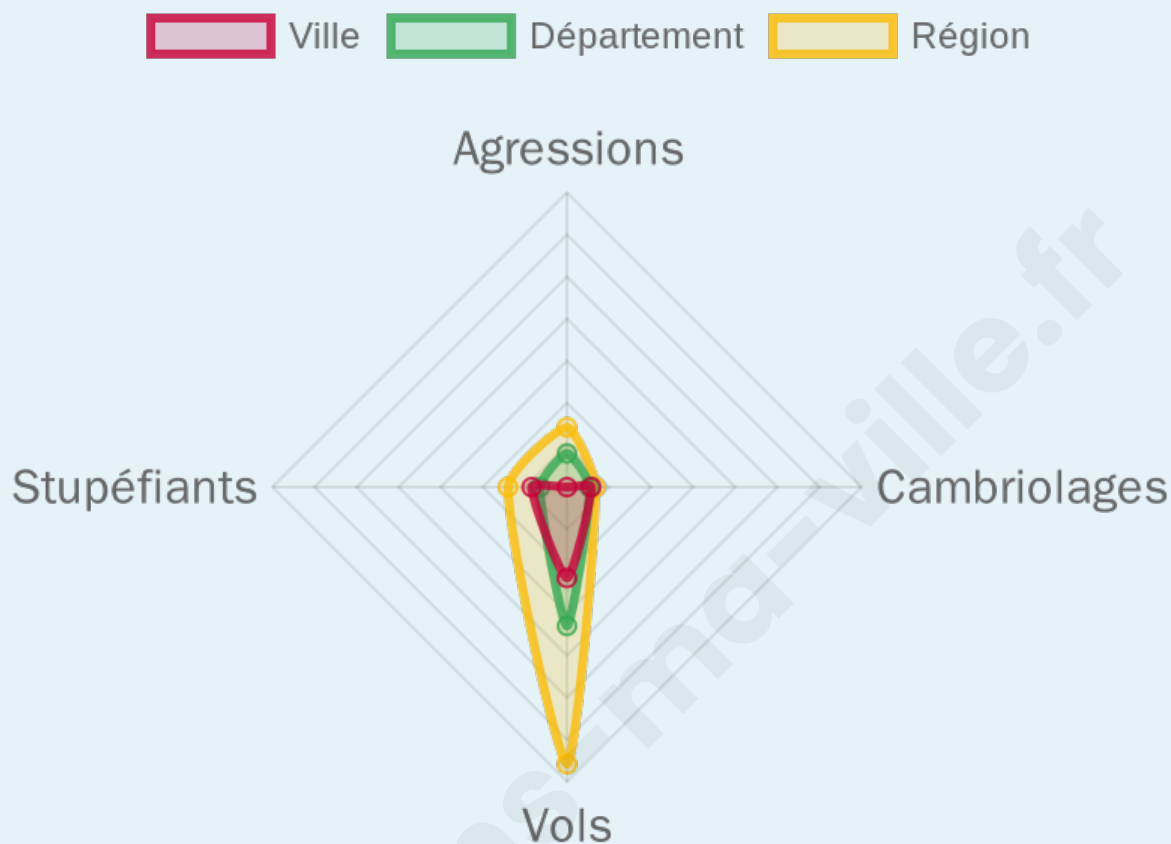
**10**

## Evolution du nombre d'infractions



## Pour comparer

(en proportion du nombre d'habitants)



Sources : Bases statistiques communale, départementale et régionale de la délinquance enregistrée par la police et la gendarmerie nationales selon les dernières parutions officielles de 2025 portant sur l'année 2024 ([data.gouv](https://data.gouv.fr)).

Agressions physiques / sexuelles : Violences sexuelles, coups et blessures volontaires intrafamiliaux, coups et blessures volontaires, autres coups, blessures volontaires et vols violents sans arme.

Cambriolages : Cambriolages de logements.

Vols : Vols avec armes, vols d'accessoires sur véhicules, vols dans les véhicules, vols de véhicules, vols sans violence contre des personnes, destructions, dégradations volontaires et escroqueries.

Stupéfiants : Trafic de stupéfiants dont (AFD) et usage de stupéfiants.

# Services à la population



## Commerce

Hypermarché	X <u>Valserhône</u> 7km
Supermarché	X <u>Vars</u> 1km
Superette	2
Boulangerie	2
Boucherie	X <u>Vulbens</u> 5km
Restaurant	1
Garage	1
Station-service	X <u>Vulbens</u> 5km
Banque	1
La poste	1
Coiffeur	3
Tabac	X <u>Valserhône</u> 6km
Bars / discothèque	1
Bibliothèque	X <u>Valserhône</u> 6km
Cinéma	X <u>Valserhône</u> 6km
Vétérinaire	X <u>Valleiry</u> 6km



## Santé

Pharmacie	1
Hôpital	X <u>Saint-Julien-en-Genevois</u> 14km
Laboratoire d'analyses médicales	X <u>Valleiry</u> 7km
Etablissement pour handicapé	X <u>Péron</u> 7km
EHPA	X <u>Confort</u> 6km
Médecin	1
Dentiste	X <u>Valleiry</u> 6km
Chirurgien	X <u>Saint-Julien-en-Genevois</u> 15km
Dermatologue	X <u>Saint-Julien-en-Genevois</u> 14km
Anesthésiste	X <u>Prévessin-Moëns</u> 19km
Gastro-entérologue	X <u>Annemasse</u> 26km
Gynécologue	X <u>Saint-Genis-Pouilly</u> 16km
Cancérologue	X <u>Annemasse</u> 26km
Neurologue	X <u>Saint-Julien-en-Genevois</u> 15km
Ophtalmologue	X <u>Valserhône</u> 6km
ORL	X <u>Saint-Julien-en-Genevois</u> 15km
Cardiologue	X <u>Valleiry</u> 7km
Pédiatre	X <u>Valserhône</u> 6km
Pneumologue	X <u>Saint-Julien-en-Genevois</u> 15km
Psychologue	X <u>Valserhône</u> 8km
Radiologue	X <u>Saint-Julien-en-Genevois</u> 14km
Rhumatologue	X <u>Prévessin-Moëns</u> 19km
Sage-femme	X <u>Valserhône</u> 6km



## Éducation

Crèche	X <u>Farges</u> 3km
Ecole maternelle Public	X <u>Valleiry</u> 6km
Ecole maternelle Privé	X <u>Chevry</u> 20km
Ecole primaire Public	1
Ecole primaire Privé	X <u>Saint-Jean-de-Gonville</u> 10km
Collège Public	X <u>Vulbens</u> 5km
Collège Privé	X <u>Saint-Julien-en-Genevois</u> 14km
Lycée Public	X <u>Valserhône</u> 7km
Lycée Privé	X <u>Saint-Julien-en-Genevois</u> 14km

Sources : Base Sirene des entreprises et de leurs établissements selon les dernières parutions officielles de 2025 portant sur l'année 2024 ([data.gouv](#)). Liste, localisation et tarifs des professionnels de santé selon les dernières parutions officielles de 2025 portant sur l'année 2024 ([opendatasoft](#)) et FINISS Extraction du Fichier des établissements selon les dernières parutions officielles de 2025 portant sur l'année 2024 ([data.gouv](#)). Adresse et géolocalisation des établissements d'enseignement du premier et second degrés selon les dernières parutions officielles de 2025 portant sur l'année 2024 ([data.education.gouv](#))

## Villes autour de Collonges

Ville	Habitants	Superficie	Pop densité	Pop active	Taux chômage	Revenu moyen	Prix immobilier
Chevrier	757	5 km <sup>2</sup>	151 h/km <sup>2</sup>	48.9%	3.7%	38 880 €/an	4 292 €/m <sup>2</sup>
Pougny	871	7 km <sup>2</sup>	124 h/km <sup>2</sup>	45.7%	3.1%	41 270 €/an	3 117 €/m <sup>2</sup>
Léaz	912	11 km <sup>2</sup>	83 h/km <sup>2</sup>	46.9%	6.4%	31 670 €/an	2 739 €/m <sup>2</sup>
Farges	1 082	14 km <sup>2</sup>	77 h/km <sup>2</sup>	52.9%	4.2%	37 990 €/an	3 726 €/m <sup>2</sup>
Dingy-en-Vuache (1 avis)	819	7 km <sup>2</sup>	117 h/km <sup>2</sup>	51.2%	3.5%	43 160 €/an	5 101 €/m <sup>2</sup>
Vulbens (2 avis)	1 783	12 km <sup>2</sup>	149 h/km <sup>2</sup>	50%	3.7%	37 180 €/an	4 121 €/m <sup>2</sup>
Valleiry (4 avis)	5 264	7 km <sup>2</sup>	752 h/km <sup>2</sup>	53.6%	5.5%	37 380 €/an	3 321 €/m <sup>2</sup>
Éloise (1 avis)	931	9 km <sup>2</sup>	103 h/km <sup>2</sup>	51.5%	5%	36 190 €/an	3 064 €/m <sup>2</sup>
Valserhône (13 avis)	16 712	62 km <sup>2</sup>	270 h/km <sup>2</sup>	48.2%	7.3%	23 780 €/an	2 015 €/m <sup>2</sup>
Confort	668	11 km <sup>2</sup>	61 h/km <sup>2</sup>	43.1%	4.6%	30 140 €/an	3 447 €/m <sup>2</sup>
Challex (1 avis)	1 632	8 km <sup>2</sup>	204 h/km <sup>2</sup>	49.8%	3.2%	44 460 €/an	3 886 €/m <sup>2</sup>
Clarafond-Arcine	1 068	16 km <sup>2</sup>	67 h/km <sup>2</sup>	50.7%	4.5%	33 990 €/an	2 033 €/m <sup>2</sup>
Péron (1 avis)	2 916	26 km <sup>2</sup>	112 h/km <sup>2</sup>	55.8%	3.9%	39 700 €/an	3 905 €/m <sup>2</sup>
Chênex	791	5 km <sup>2</sup>	158 h/km <sup>2</sup>	53.1%	4.2%	44 990 €/an	4 519 €/m <sup>2</sup>
Montanges	369	13 km <sup>2</sup>	28 h/km <sup>2</sup>	50.9%	3.3%	30 110 €/an	2 629 €/m <sup>2</sup>

# Avis sur la ville de Collonges



## Moyenne par critère



## Villes autour de Collonges

Ville	Note globale	Sécurité	Éducation	Sport Loisir	Environnement	Vie pratique
Chevrier	-	-	-	-	-	-
Pougny	-	-	-	-	-	-
Léaz	-	-	-	-	-	-
Farges	-	-	-	-	-	-
Dingy-en-Vuache (1 avis)	<b>4.2</b>	<b>5.0</b>	<b>5.0</b>	3.0	<b>4.0</b>	<b>4.0</b>
Vulbens (2 avis)	3.4	<b>4.5</b>	<b>4.0</b>	2.0	<b>4.0</b>	2.5
Valleiry (4 avis)	<b>4.4</b>	<b>5.0</b>	<b>4.0</b>	<b>4.3</b>	<b>4.8</b>	3.8
Éloise (1 avis)	3.6	3.0	<b>4.0</b>	3.0	<b>4.0</b>	<b>4.0</b>
Valserhône (13 avis)	2.3	2.2	2.1	2.8	2.4	2.1
Confort	-	-	-	-	-	-
Challex (1 avis)	3.6	<b>4.0</b>	<b>4.0</b>	<b>4.0</b>	<b>4.0</b>	2.0
Clarafond-Arcine	-	-	-	-	-	-
Péron (1 avis)	3.8	<b>5.0</b>	<b>5.0</b>	2.0	<b>5.0</b>	2.0
Chênex	-	-	-	-	-	-
Montanges	-	-	-	-	-	-



# **Vous aimez votre ville ? Notez-la !**

Et faites-nous part de vos remarques constructives



Avec

**BIEN** dans ma **VILLE** 