



Version web

Ville de Coeuvres-et-Valsery

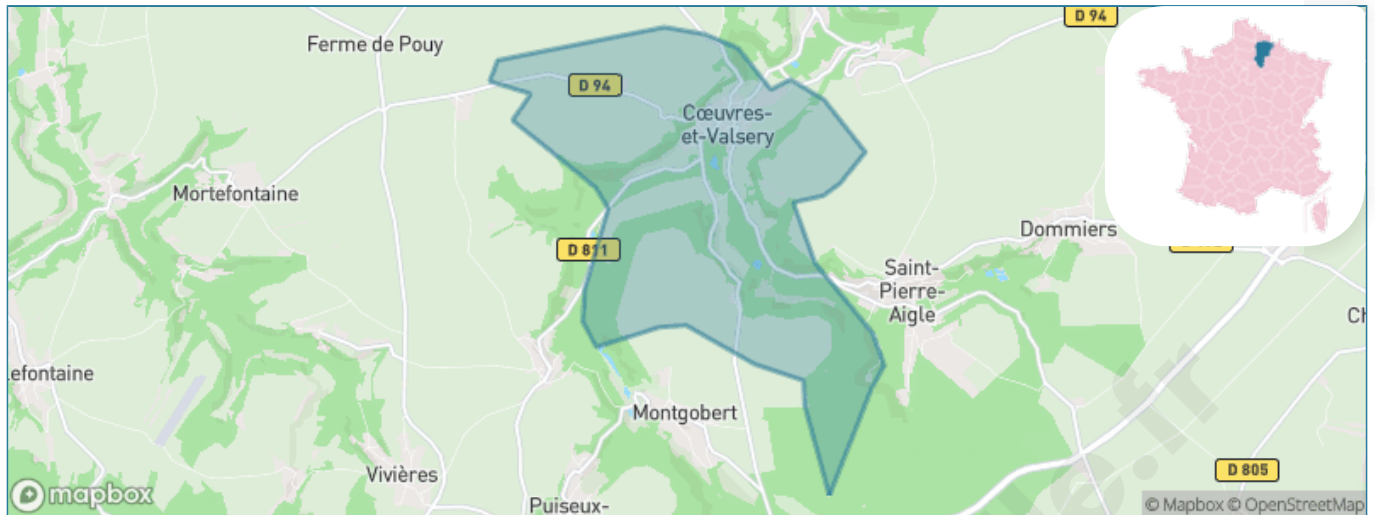
Présenté par

BIEN dans ma **VILLE** 

Sommaire

Situation géographique	3
Statistiques sur la population	4
Evolution du nombre d'habitants	4
Tranche d'âge	5
0-14 ans	5
15-29 ans	5
30-44 ans	5
45-59 ans	5
60-74 ans	5
75-89 ans	5
90 ans et +	5
Activité professionnelle	5
Agriculteurs	5
Artisans, Commerçants	5
Cadres et sup.	5
Professions intermédiaires	5
Employé	5
Ouvrier	5
Retraité	5
Autres	5
Niveau de diplôme	6
Sans diplôme ou CEP	6
Brevet, BEPC, DNB	6
CAP-BEP ou équivalent	6
BAC ou équivalent	6
BAC+2	6
BAC+3 ou +4	6
BAC+5 ou plus	6
Composition des ménages	6
Couple sans enfant	6
Couple avec enfant(s)	6
Famille monoparentale	6
Colocation / Autre	6
Personnes seules	6
Profils électoraux	7
Premier tour	7
Sécurité	8
Evolution du nombre d'infractions	8
Pour comparer	9
Services à la population	10
Commerce	10
Éducation	10
Villes autour de Coeuvres-et-Valsery	12

Situation géographique



i Informations clés

- **Région** : Hauts-de-France
- **Département** : Aisne
- **Code postal** : 02600
- **Superficie** : 12 km²



Statistiques sur la population



Nombre d'habitants

467



Age moyen

47 ans



Pop active

43%



Taux chômage

6.6%



Pop densité

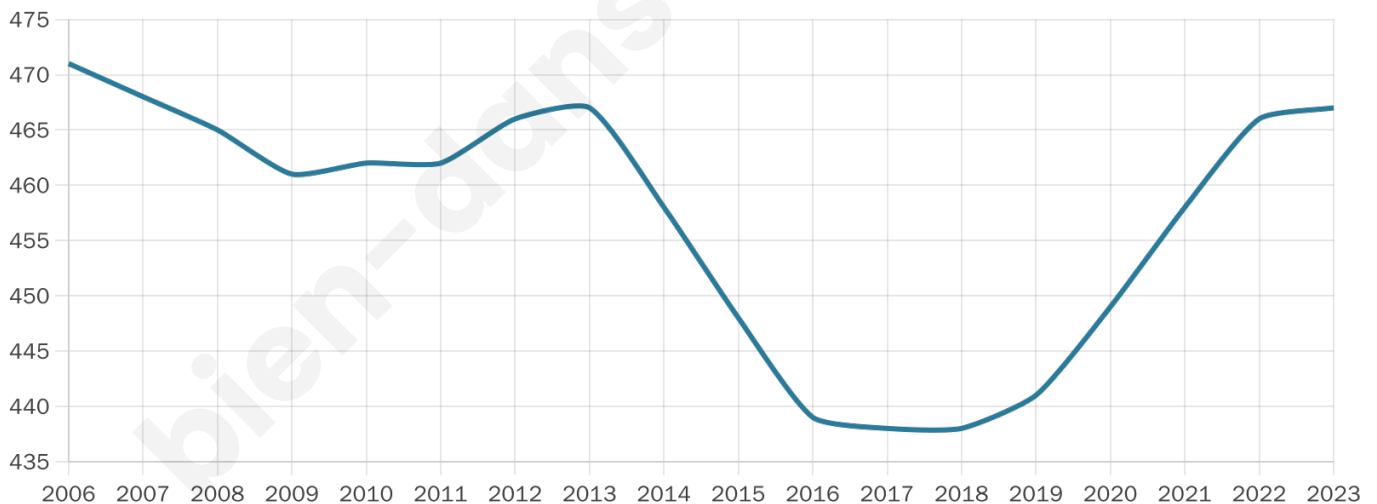
39 h/km²



Revenu moyen

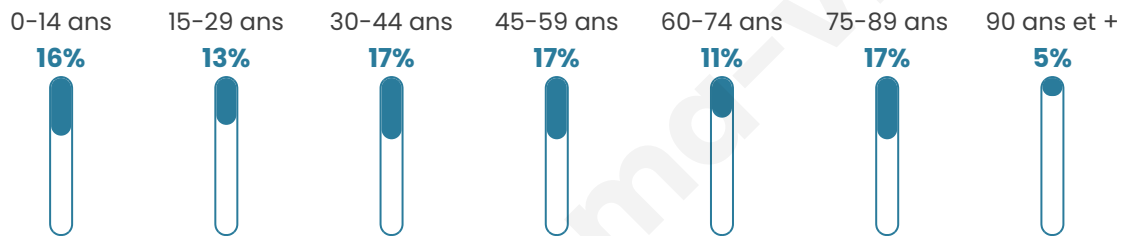
24 510 €/an

Evolution du nombre d'habitants

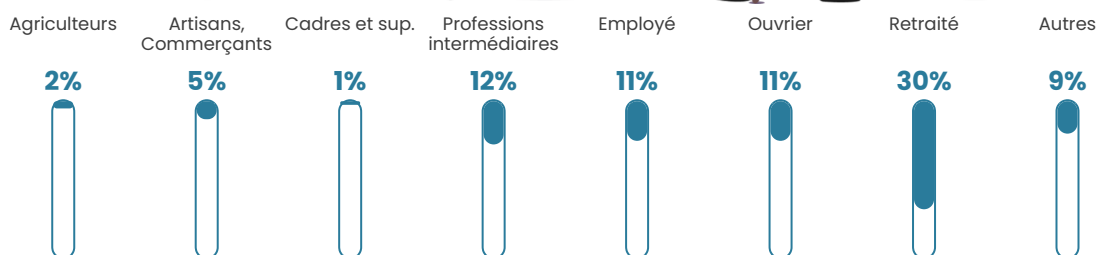


Sources : Institut national de la statistique et des études économiques (insee) selon Les dernières parutions officielles de 2024 portant sur les années 2020, 2021 et 2022.

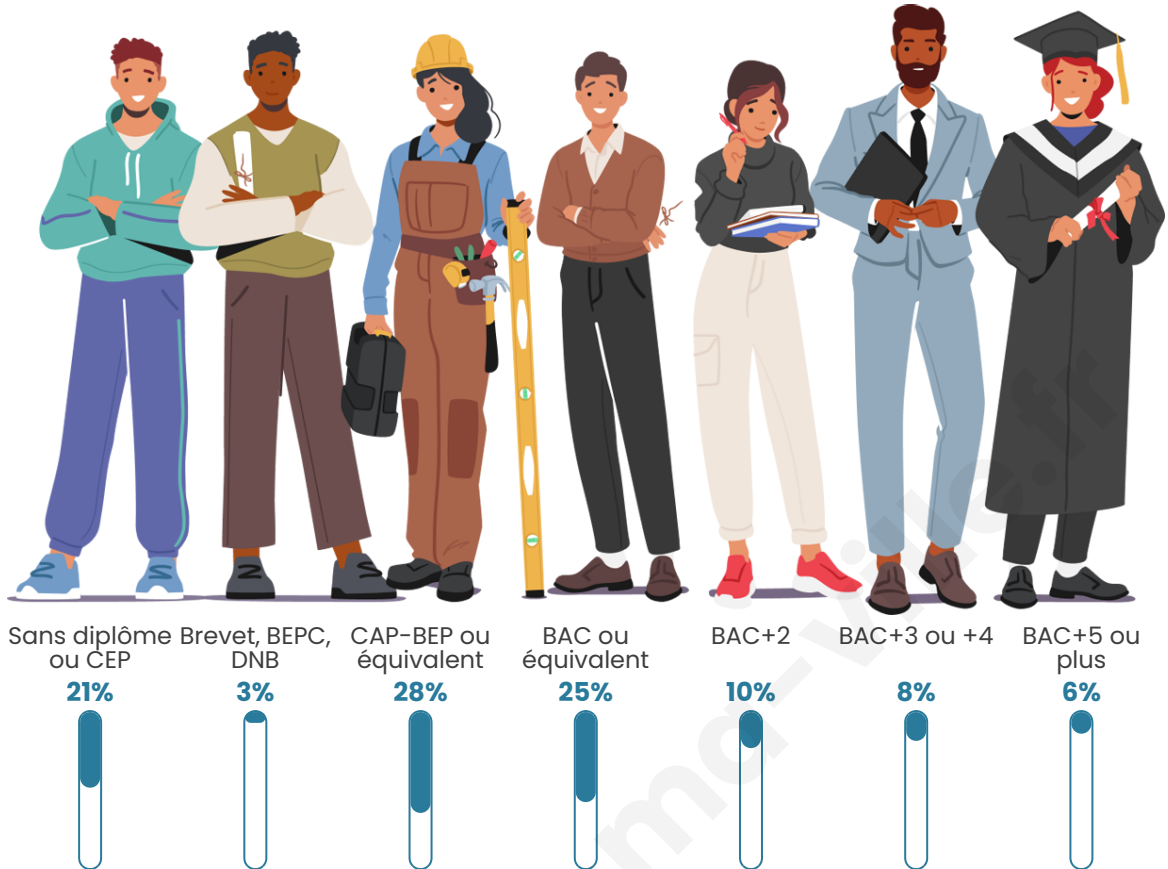
Tranche d'âge



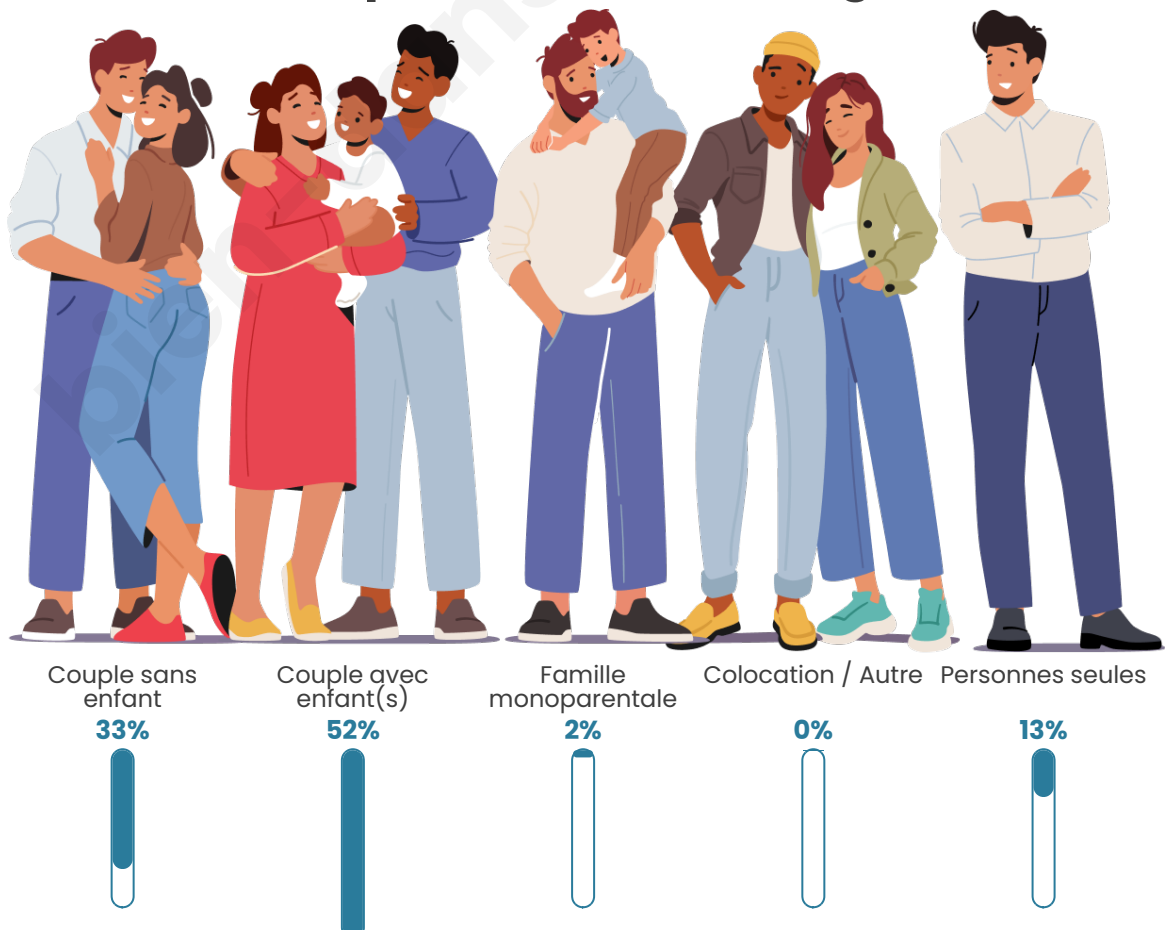
Activité professionnelle



Niveau de diplôme



Composition des ménages



Profils électoraux

Premier tour

	Marine LE PEN	41.92 %
	Jean-Luc MÉLENCHON	17.17 %
	Emmanuel MACRON	14.65 %
	Éric ZEMMOUR	6.57 %
	Yannick JADOT	6.57 %
	Jean LASSALLE	4.04 %
	Valérie PÉCRESSE	4.04 %
	Fabien ROUSSEL	2.02 %
	Nicolas DUPONT-AIGNAN	1.52 %
	Philippe POUTOU	1.01 %
	Anne HIDALGO	0.51 %
	Nathalie ARTHAUD	0.00 %



231 inscrits

Participation : 87.45%

Votes blancs : 0.50%

Votes nuls : 1.49%

Second tour

	Emmanuel MACRON	41,34 %
	Marine LE PEN	58,66 %

231 inscrits

Participation : 83.12%

Votes blancs : 0.52%

Votes nuls : 6.25%

Sécurité



Agressions physiques / sexuelles

0



Cambriolages

0



Vols / dégradations

0



Stupéfiants

0

Evolution du nombre d'infractions



Pour comparer

(en proportion du nombre d'habitants)



Sources : Bases statistiques communale, départementale et régionale de la délinquance enregistrée par la police et la gendarmerie nationales selon les dernières parutions officielles de 2025 portant sur l'année 2024 ([data.gouv](https://data.gouv.fr)).

Agressions physiques / sexuelles : Violences sexuelles, coups et blessures volontaires intrafamiliaux, coups et blessures volontaires, autres coups, blessures volontaires et vols violents sans arme.

Cambriolages : Cambriolages de logements.

Vols : Vols avec armes, vols d'accessoires sur véhicules, vols dans les véhicules, vols de véhicules, vols sans violence contre des personnes, destructions, dégradations volontaires et escroqueries.

Stupéfiants : Trafic de stupéfiants dont (AFD) et usage de stupéfiants.

Services à la population



Commerce

Hypermarché	X <u>Villers-Cotterêts</u> 11km
Supermarché	X <u>Vic-sur-Aisne</u> 8km
Superette	X <u>Ressons-le-Long</u> 7km
Boulangerie	2
Boucherie	X <u>Hautefontaine</u> 7km
Restaurant	X <u>Montigny-Lengrain</u> 6km
Garage	X <u>Laversine</u> 2km
Station-service	X <u>Ressons-le-Long</u> 6km
Banque	X <u>Vic-sur-Aisne</u> 8km
La poste	X <u>Saint-Pierre-Aigle</u> 3km
Coiffeur	1
Tabac	X <u>Berny-Rivière</u> 7km
Bars / discothèque	1
Bibliothèque	X <u>Soissons</u> 12km
Cinéma	X <u>Villers-Cotterêts</u> 10km
Vétérinaire	X <u>Vic-sur-Aisne</u> 8km



Santé

Pharmacie	X <u>Ambleny</u> 5km
Hôpital	X <u>Soissons</u> 14km
Laboratoire d'analyses médicales	X <u>Villers-Cotterêts</u> 11km
Etablissement pour handicapé	X <u>Villers-Cotterêts</u> 10km
EHPA	1
Médecin	X <u>Ambleny</u> 5km
Dentiste	X <u>Vic-sur-Aisne</u> 8km
Chirurgien	X <u>Soissons</u> 12km
Dermatologue	X <u>Soissons</u> 13km
Anesthésiste	X <u>Soissons</u> 12km
Gastro-entérologue	X <u>Soissons</u> 14km
Gynécologue	X <u>Soissons</u> 13km
Cancérologue	X <u>Compiègne</u> 26km
Neurologue	X <u>Soissons</u> 14km
Ophthalmologue	X <u>Soissons</u> 13km
ORL	X <u>Soissons</u> 13km
Cardiologue	X <u>Soissons</u> 12km
Pédiatre	X <u>Belleu</u> 13km
Pneumologue	X <u>Soissons</u> 12km
Psychologue	X <u>Soissons</u> 12km
Radiologue	X <u>Villers-Cotterêts</u> 11km
Rhumatologue	X <u>Soissons</u> 13km
Sage-femme	X <u>Soissons</u> 12km



Éducation

Crèche	X <u>Ressons-le-Long</u> 6km
Ecole maternelle Public	X <u>Courtieux</u> 7km
Ecole maternelle Privé	X <u>Soissons</u> 13km
Ecole primaire Public	1
Ecole primaire Privé	X <u>Chaudun</u> 8km
Collège Public	X <u>Vic-sur-Aisne</u> 8km
Collège Privé	X <u>Chaudun</u> 8km
Lycée Public	X <u>Villers-Cotterêts</u> 11km
Lycée Privé	X <u>Cuise-la-Motte</u> 12km

Sources : Base Sirene des entreprises et de leurs établissements selon les dernières parutions officielles de 2025 portant sur l'année 2024 ([data.gouv](https://data.gouv.fr)). Liste, localisation et tarifs des professionnels de santé selon les dernières parutions officielles de 2025 portant sur l'année 2024 ([opendatasoft](https://opendatasoft.com)) et FINESS Extraction du Fichier des établissements selon les dernières parutions officielles de 2025 portant sur l'année 2024 ([data.gouv](https://data.gouv.fr)). Adresse et géolocalisation des établissements d'enseignement du premier et second degrés selon les dernières parutions officielles de 2025 portant sur l'année 2024 ([data.education.gouv](https://data.education.gouv.fr))

bien-dans-ma-ville.fr

Villes autour de Coeuvres-et-Valsery

Ville	Habitants	Superficie	Pop densité	Pop active	Taux chômage	Revenu moyen	Prix immobilier
Laversine	155	7 km ²	22 h/km ²	55.5%	7.7%	25 870 €/an	1 713 €/m ²
Cutry	126	4 km ²	32 h/km ²	52.4%	7.9%	24 460 €/an	1 774 €/m ²
Soucy (1 avis)	74	5 km ²	15 h/km ²	59.5%	8.1%	NC	1 731 €/m ²
Saint-Bandry	234	6 km ²	39 h/km ²	54.3%	5.1%	24 700 €/an	1 563 €/m ²
Saint-Pierre-Aigle	328	12 km ²	27 h/km ²	48.2%	5.2%	25 610 €/an	1 505 €/m ²
Montgobert	200	11 km ²	18 h/km ²	52%	4%	25 720 €/an	1 600 €/m ²
Dommiers	287	7 km ²	41 h/km ²	52.3%	4.2%	23 120 €/an	1 605 €/m ²
Puiseux-en-Retz (1 avis)	219	9 km ²	24 h/km ²	49.8%	4.1%	22 960 €/an	1 324 €/m ²
Ressons-le-Long	790	10 km ²	79 h/km ²	48.1%	5.9%	24 180 €/an	1 693 €/m ²
Montigny-Lengrain	674	11 km ²	61 h/km ²	51.5%	7.3%	23 400 €/an	1 527 €/m ²
Ambleny	1 205	17 km ²	71 h/km ²	48.6%	4.6%	24 380 €/an	1 373 €/m ²
Mortefontaine	208	11 km ²	19 h/km ²	49%	6.7%	24 150 €/an	1 647 €/m ²
Vivières	403	14 km ²	29 h/km ²	51.4%	5.2%	25 300 €/an	1 859 €/m ²
Missy-aux-Bois	100	3 km ²	33 h/km ²	50%	6%	30 210 €/an	1 364 €/m ²
Hautefontaine	345	5 km ²	69 h/km ²	47.5%	8.7%	21 720 €/an	2 440 €/m ²

bien-dans-ma-ville.fr



Vous aimez votre ville ? Notez-la !

Et faites-nous part de vos remarques constructives



Avec

BIEN dans
ma **VILLE** 