



Version web

Ville de Clansayes

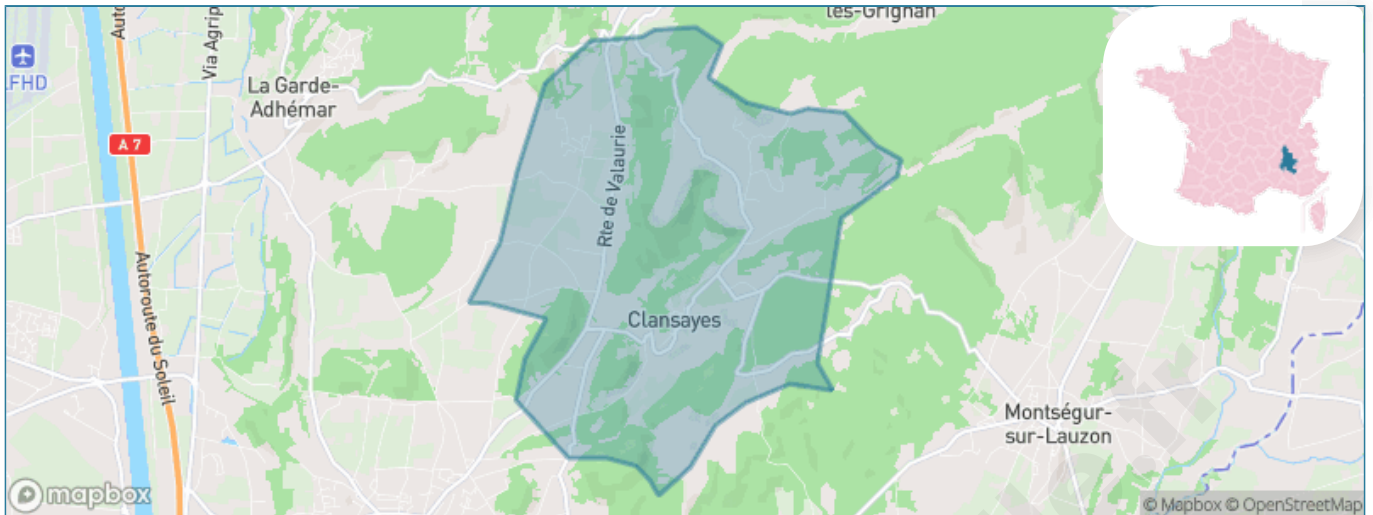
Présenté par

BIEN dans
ma **VILLE** 

Sommaire

| | |
|---|----|
| Situation géographique | 3 |
| Statistiques sur la population | 4 |
| Evolution du nombre d'habitants | 4 |
| Tranche d'âge | 5 |
| 0-14 ans | 5 |
| 15-29 ans | 5 |
| 30-44 ans | 5 |
| 45-59 ans | 5 |
| 60-74 ans | 5 |
| 75-89 ans | 5 |
| 90 ans et + | 5 |
| Activité professionnelle | 5 |
| Agriculteurs | 5 |
| Artisans, Commerçants | 5 |
| Cadres et sup. | 5 |
| Professions intermédiaires | 5 |
| Employé | 5 |
| Ouvrier | 5 |
| Retraité | 5 |
| Autres | 5 |
| Niveau de diplôme | 6 |
| Sans diplôme ou CEP | 6 |
| Brevet, BEPC, DNB | 6 |
| CAP-BEP ou équivalent | 6 |
| BAC ou équivalent | 6 |
| BAC+2 | 6 |
| BAC+3 ou +4 | 6 |
| BAC+5 ou plus | 6 |
| Composition des ménages | 6 |
| Couple sans enfant | 6 |
| Couple avec enfant(s) | 6 |
| Famille monoparentale | 6 |
| Colocation / Autre | 6 |
| Personnes seules | 6 |
| Profils électoraux | 7 |
| Premier tour | 7 |
| Sécurité | 8 |
| Evolution du nombre d'infractions | 8 |
| Pour comparer | 9 |
| Services à la population | 10 |
| Commerce | 10 |
| Éducation | 10 |
| Villes autour de Clansayes | 12 |

Situation géographique



i Informations clés

- **Région** : Auvergne-Rhône-Alpes
- **Département** : Drôme
- **Code postal** : 26130
- **Superficie** : 14 km²



Statistiques sur la population



Nombre d'habitants

517



Age moyen

46 ans



Pop active

45.3%



Taux chômage

7.2%



Pop densité

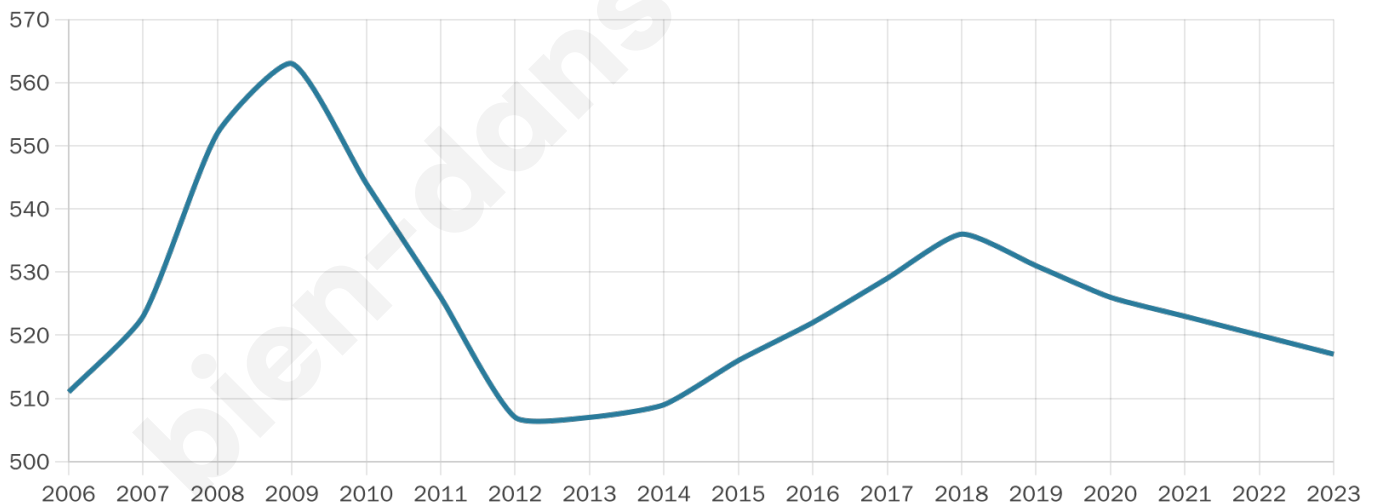
37 h/km²



Revenu moyen

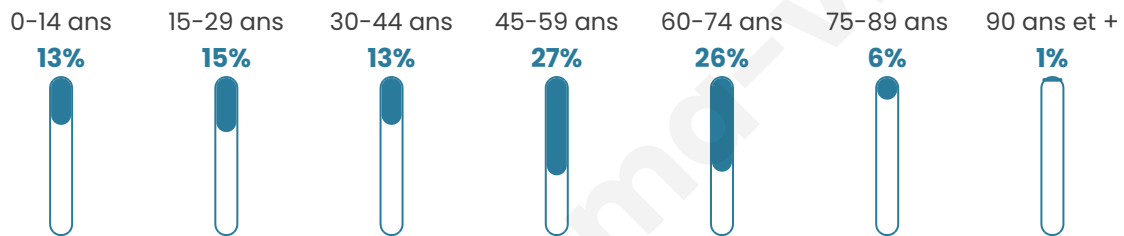
26 080 €/an

Evolution du nombre d'habitants

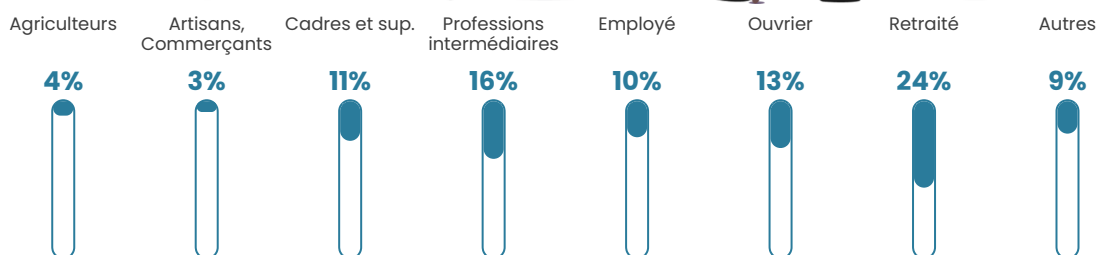


Sources : Institut national de la statistique et des études économiques (insee) selon Les dernières parutions officielles de 2024 portant sur les années 2020, 2021 et 2022.

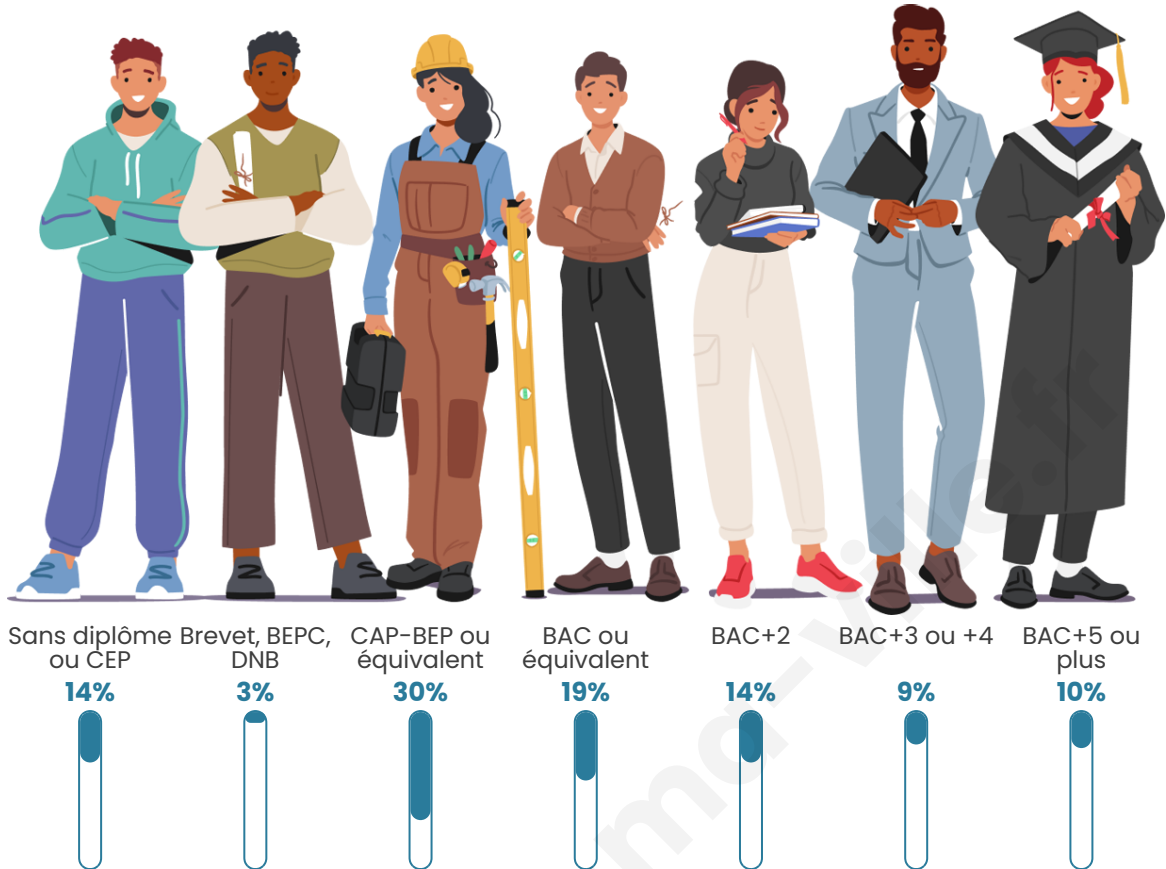
Tranche d'âge



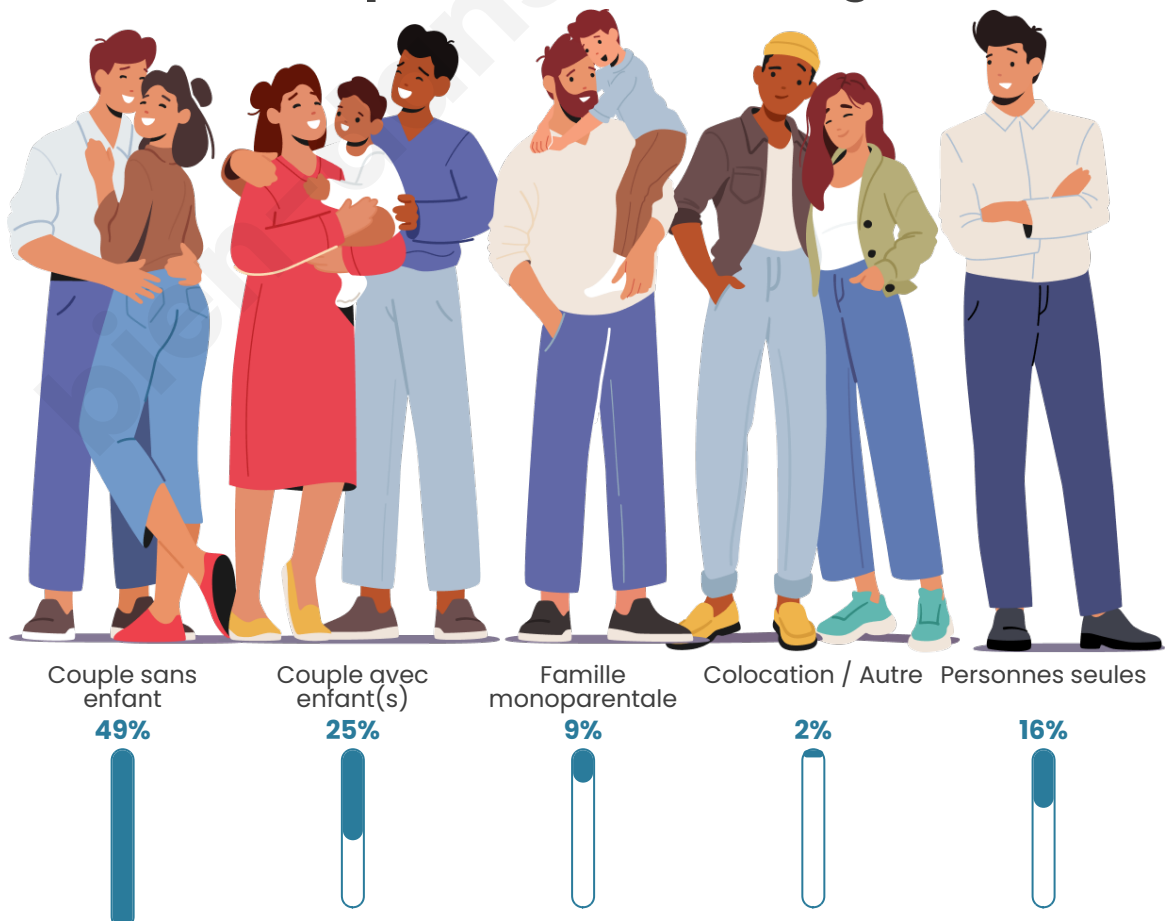
Activité professionnelle



Niveau de diplôme



Composition des ménages



Profils électoraux

Premier tour

| | | |
|---|-----------------------|---------|
|  | Marine LE PEN | 27.95 % |
|  | Emmanuel MACRON | 23.01 % |
|  | Jean-Luc MÉLENCHON | 12.33 % |
|  | Éric ZEMMOUR | 11.23 % |
|  | Valérie PÉCRESSÉ | 7.40 % |
|  | Yannick JADOT | 6.30 % |
|  | Fabien ROUSSEL | 3.56 % |
|  | Nicolas DUPONT-AIGNAN | 3.01 % |
|  | Anne HIDALGO | 2.19 % |
|  | Jean LASSALLE | 1.37 % |
|  | Nathalie ARTHAUD | 0.82 % |
|  | Philippe POUTOU | 0.82 % |



427 inscrits

Participation : 86.18%

Votes blancs : 0.54%

Votes nuls : 0.27%

Second tour

| | | |
|---|-----------------|---------|
|  | Emmanuel MACRON | 47,83 % |
|  | Marine LE PEN | 52,17 % |

427 inscrits

Participation : 84.78%

Votes blancs : 8.01%

Votes nuls : 3.04%

Sécurité



Agressions physiques / sexuelles

0



Cambriolages

0



Vols / dégradations

0



Stupéfiants

0

Evolution du nombre d'infractions



Pour comparer

(en proportion du nombre d'habitants)



Sources : Bases statistiques communale, départementale et régionale de la délinquance enregistrée par la police et la gendarmerie nationales selon les dernières parutions officielles de 2025 portant sur l'année 2024 ([data.gouv](https://data.gouv.fr)).

Agressions physiques / sexuelles : Violences sexuelles, coups et blessures volontaires intrafamiliaux, coups et blessures volontaires, autres coups, blessures volontaires et vols violents sans arme.

Cambriolages : Cambriolages de logements.

Vols : Vols avec armes, vols d'accessoires sur véhicules, vols dans les véhicules, vols de véhicules, vols sans violence contre des personnes, destructions, dégradations volontaires et escroqueries.

Stupéfiants : Trafic de stupéfiants dont (AFD) et usage de stupéfiants.

Services à la population



Commerce

| | |
|--------------------|---|
| Hypermarché | X Donzère 10km |
| Supermarché | X Saint-Paul-Trois-Châteaux 4km |
| Superette | X Saint-Restitut 3km |
| Boulangerie | X La Garde-Adhémar 2km |
| Boucherie | X Saint-Paul-Trois-Châteaux 3km |
| Restaurant | X Saint-Restitut 3km |
| Garage | 1 |
| Station-service | X Saint-Paul-Trois-Châteaux 3km |
| Banque | X Saint-Paul-Trois-Châteaux 3km |
| La poste | X Saint-Paul-Trois-Châteaux 2km |
| Coiffeur | X Saint-Paul-Trois-Châteaux 2km |
| Tabac | X Saint-Paul-Trois-Châteaux 3km |
| Bars / discothèque | X Saint-Paul-Trois-Châteaux 3km |
| Bibliothèque | X Les Granges-Gontardes 7km |
| Cinéma | X La Garde-Adhémar 5km |
| Vétérinaire | X Saint-Paul-Trois-Châteaux 3km |



Santé

| | |
|----------------------------------|---|
| Pharmacie | X Saint-Paul-Trois-Châteaux 3km |
| Hôpital | X Valréas 15km |
| Laboratoire d'analyses médicales | X Saint-Paul-Trois-Châteaux 3km |
| Etablissement pour handicapé | X Saint-Paul-Trois-Châteaux 3km |
| EHPA | X Saint-Paul-Trois-Châteaux 4km |
| Médecin | X Saint-Paul-Trois-Châteaux 3km |
| Dentiste | X Saint-Paul-Trois-Châteaux 3km |
| Chirurgien | X Tulette 14km |
| Dermatologue | X Montélimar 22km |
| Anesthésiste | X Montélimar 21km |
| Gastro-entérologue | X Montélimar 21km |
| Gynécologue | X Tulette 15km |
| Cancérologue | X Valence 61km |
| Neurologue | X Montélimar 22km |
| Ophtalmologue | X Pierrelatte 9km |
| ORL | X Pierrelatte 8km |
| Cardiologue | X Pierrelatte 9km |
| Pédiatre | X Montélimar 21km |
| Pneumologue | X Pont-Saint-Esprit 18km |
| Psychologue | X Saint-Paul-Trois-Châteaux 4km |
| Radiologue | X Pont-Saint-Esprit 18km |
| Rhumatologue | X Pont-Saint-Esprit 18km |
| Sage-femme | X Saint-Paul-Trois-Châteaux 3km |



Éducation

| | |
|-------------------------|---|
| Crèche | X Saint-Paul-Trois-Châteaux 2km |
| Ecole maternelle Public | X Saint-Paul-Trois-Châteaux 2km |
| Ecole maternelle Privé | X Vaison-la-Romaine 27km |
| Ecole primaire Public | X Saint-Paul-Trois-Châteaux 3km |
| Ecole primaire Privé | X Saint-Paul-Trois-Châteaux 3km |
| Collège Public | X Saint-Paul-Trois-Châteaux 3km |
| Collège Privé | X Pierrelatte 8km |
| Lycée Public | X Pierrelatte 8km |

Lycée Privé

X Saint-Paul-Trois-Châteaux 4km

Sources : Base Sirene des entreprises et de leurs établissements selon les dernières parutions officielles de 2025 portant sur l'année 2024 ([data.gouv](#)). Liste, localisation et tarifs des professionnels de santé selon les dernières parutions officielles de 2025 portant sur l'année 2024 ([opendatasoft](#)) et FINESS Extraction du Fichier des établissements selon les dernières parutions officielles de 2025 portant sur l'année 2024 ([data.gouv](#)). Adresse et géolocalisation des établissements d'enseignement du premier et second degrés selon les dernières parutions officielles de 2025 portant sur l'année 2024 ([data.education.gouv](#))

bien-dans-ma-ville.fr

Villes autour de Clansayes

| Ville | Habitants | Superficie | Pop densité | Pop active | Taux chômage | Revenu moyen | Prix immobilier |
|------------------------------------|-----------|--------------------|-----------------------|------------|--------------|--------------|------------------------|
| Saint-Paul-Trois-Châteaux (9 avis) | 8 981 | 22 km ² | 408 h/km ² | 42% | 5.9% | 23 910 €/an | 1 733 €/m ² |
| Solérieux | 328 | 8 km ² | 41 h/km ² | 39.3% | 2.4% | 25 510 €/an | 2 108 €/m ² |
| Saint-Restitut | 1 432 | 14 km ² | 102 h/km ² | 48.5% | 4.5% | 28 290 €/an | 2 023 €/m ² |
| Chantemerle-lès-Grignan | 246 | 9 km ² | 27 h/km ² | 51.6% | 9.3% | 24 740 €/an | 2 196 €/m ² |
| La Garde-Adhémar (1 avis) | 1 144 | 27 km ² | 42 h/km ² | 46.2% | 4.8% | 26 150 €/an | 2 653 €/m ² |
| La Baume-de-Transit | 942 | 12 km ² | 79 h/km ² | 43.1% | 5.5% | 22 940 €/an | 2 940 €/m ² |
| Montségur-sur-Lauzon (1 avis) | 1 359 | 18 km ² | 76 h/km ² | 44.1% | 5.4% | 24 710 €/an | 3 914 €/m ² |
| Valaurie (2 avis) | 732 | 12 km ² | 61 h/km ² | 44.9% | 3.6% | 24 710 €/an | 1 710 €/m ² |
| Les Granges-Gontardes (2 avis) | 698 | 7 km ² | 100 h/km ² | 50.3% | 5.6% | 25 700 €/an | 1 961 €/m ² |
| Roussas (1 avis) | 409 | 16 km ² | 26 h/km ² | 44% | 4.2% | 26 910 €/an | 1 528 €/m ² |
| Pierrelatte (20 avis) | 13 756 | 49 km ² | 281 h/km ² | 43.4% | 6.9% | 20 230 €/an | 1 792 €/m ² |
| Chamaret | 542 | 7 km ² | 77 h/km ² | 43% | 5.5% | 22 350 €/an | 2 312 €/m ² |
| Richerenches (1 avis) | 591 | 11 km ² | 54 h/km ² | 42.5% | 5.1% | 23 360 €/an | 1 718 €/m ² |
| Grignan (1 avis) | 1 596 | 43 km ² | 37 h/km ² | 42.7% | 4.7% | 24 690 €/an | 2 659 €/m ² |
| Bouchet (2 avis) | 1 409 | 11 km ² | 128 h/km ² | 49.3% | 4.3% | 23 020 €/an | 2 113 €/m ² |

bien-dans-ma-ville.fr



Vous aimez votre ville ? Notez-la !

Et faites-nous part de vos remarques constructives



Avec

BIEN dans ma **VILLE** 