



Version web

# Ville de Cindré

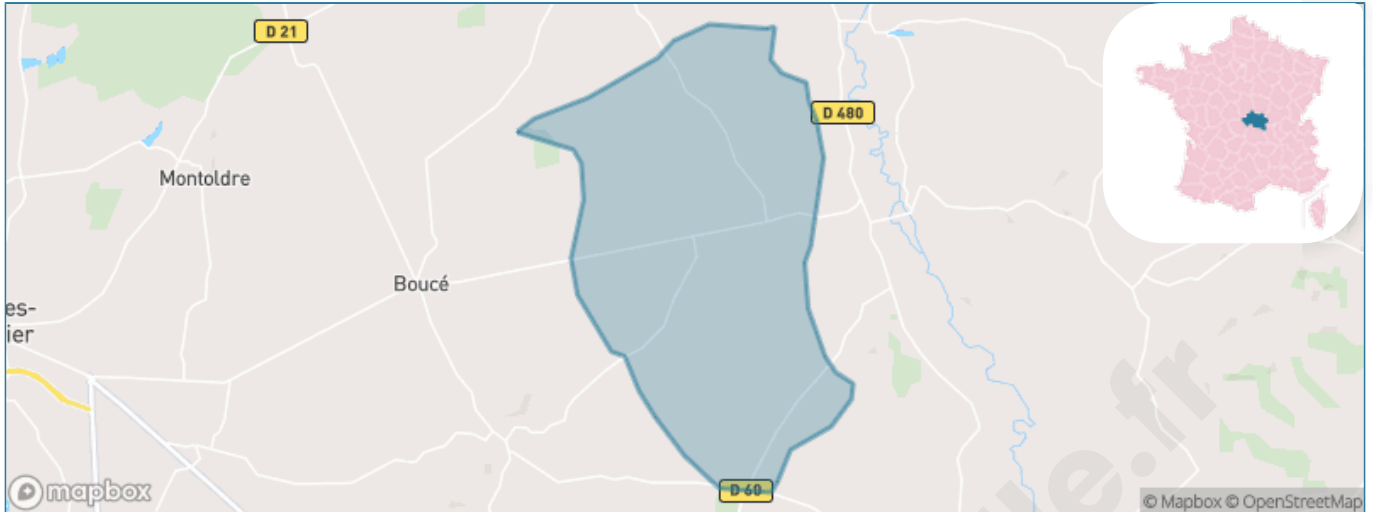
Présenté par

**BIEN** dans  
ma **VILLE** 

# Sommaire

Situation géographique .....	3
Statistiques sur la population .....	4
Evolution du nombre d'habitants .....	4
Tranche d'âge .....	5
0-14 ans .....	5
15-29 ans .....	5
30-44 ans .....	5
45-59 ans .....	5
60-74 ans .....	5
75-89 ans .....	5
90 ans et + .....	5
Activité professionnelle .....	5
Agriculteurs .....	5
Artisans, Commerçants .....	5
Cadres et sup. ....	5
Professions intermédiaires .....	5
Employé .....	5
Ouvrier .....	5
Retraité .....	5
Autres .....	5
Niveau de diplôme .....	6
Sans diplôme ou CEP .....	6
Brevet, BEPC, DNB .....	6
CAP-BEP ou équivalent .....	6
BAC ou équivalent .....	6
BAC+2 .....	6
BAC+3 ou +4 .....	6
BAC+5 ou plus .....	6
Composition des ménages .....	6
Couple sans enfant .....	6
Couple avec enfant(s) .....	6
Famille monoparentale .....	6
Colocation / Autre .....	6
Personnes seules .....	6
Profils électoraux .....	7
Premier tour .....	7
Sécurité .....	8
Evolution du nombre d'infractions .....	8
Pour comparer .....	9
Services à la population .....	10
Commerce .....	10
Éducation .....	10
Villes autour de Cindré .....	11

# Situation géographique



## i Informations clés

- **Région** : Auvergne-Rhône-Alpes
- **Département** : Allier
- **Code postal** : 03220
- **Superficie** : 22 km<sup>2</sup>



# Statistiques sur la population



Nombre d'habitants

**276**



Age moyen

**44 ans**



Pop active

**47.1%**



Taux chômage

**10.6%**



Pop densité

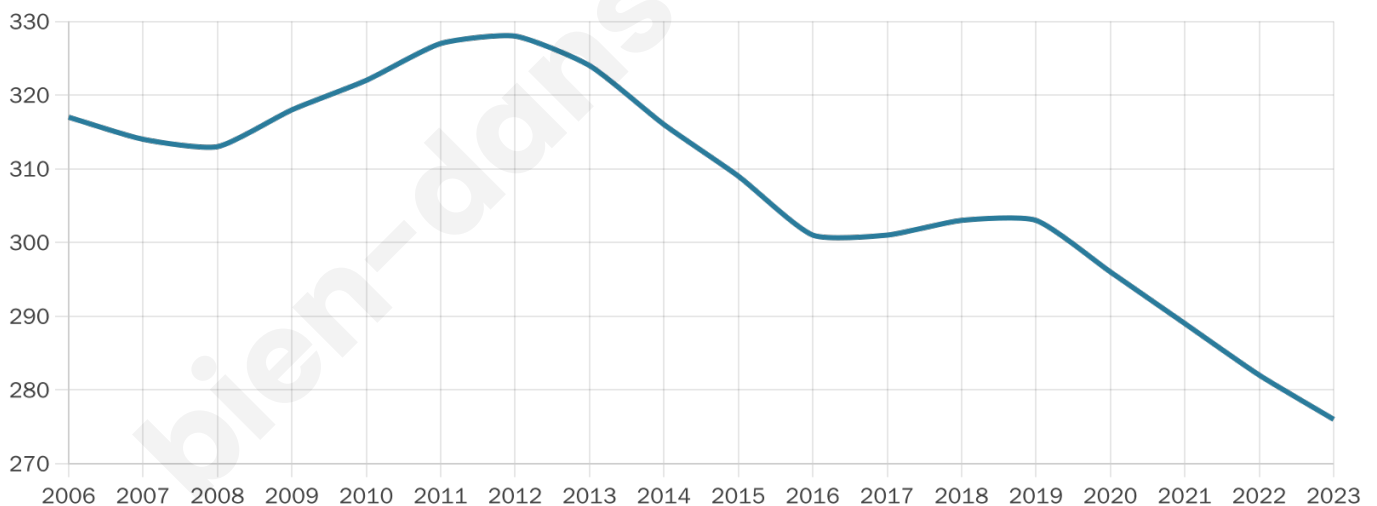
**13 h/km<sup>2</sup>**



Revenu moyen

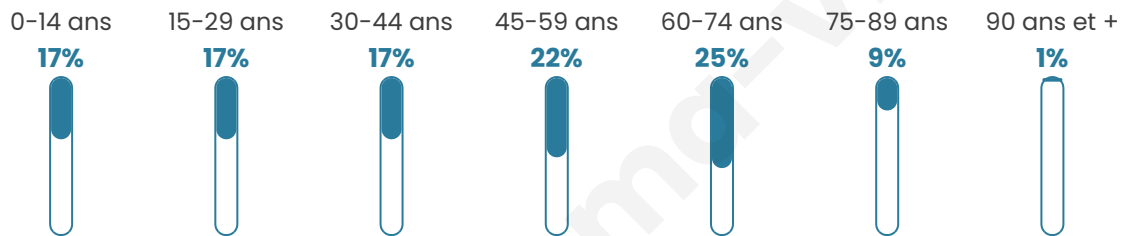
**21 750 €/an**

## Evolution du nombre d'habitants

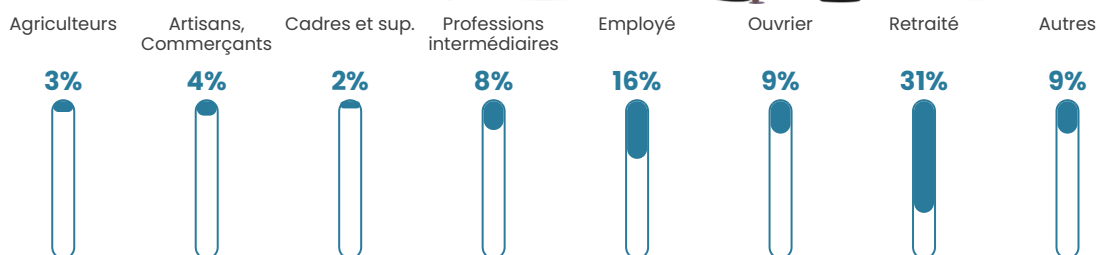


Sources : Institut national de la statistique et des études économiques (insee) selon Les dernières parutions officielles de 2024 portant sur les années 2020, 2021 et 2022.

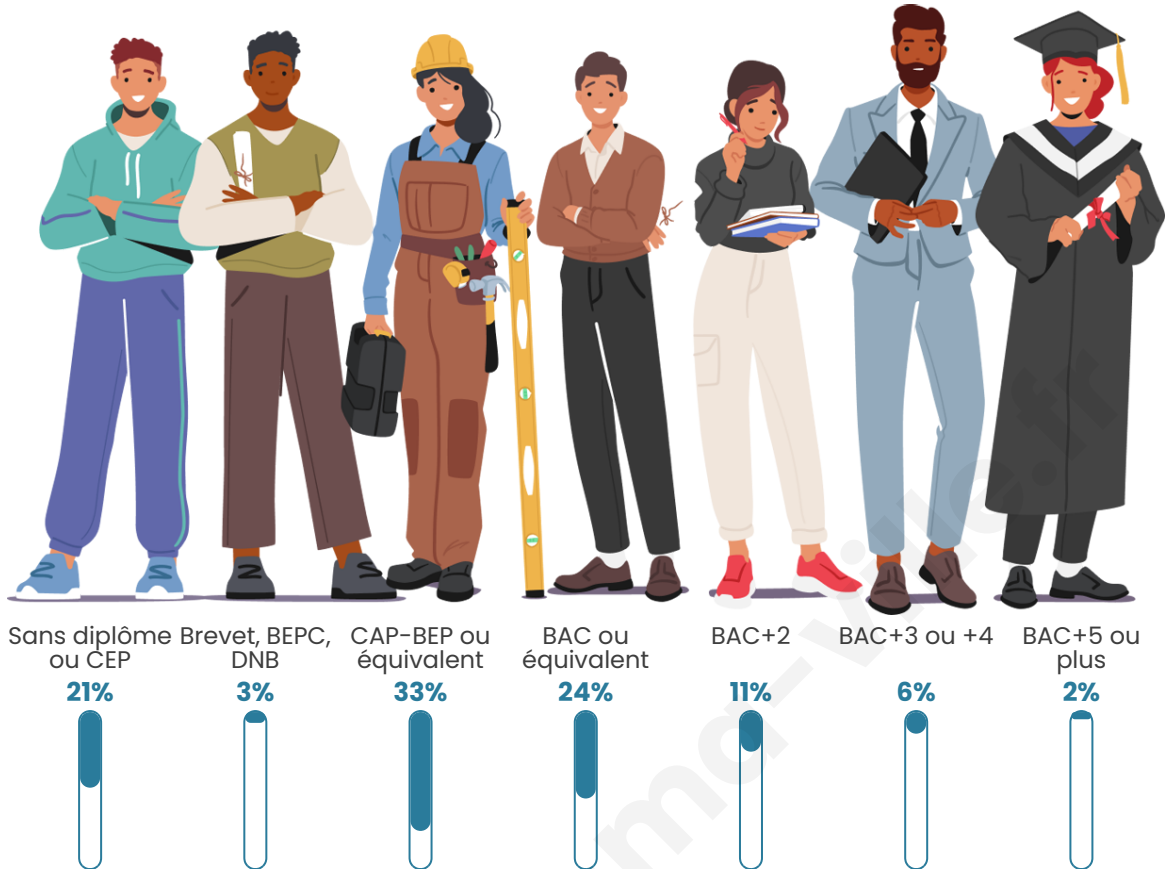
## Tranche d'âge



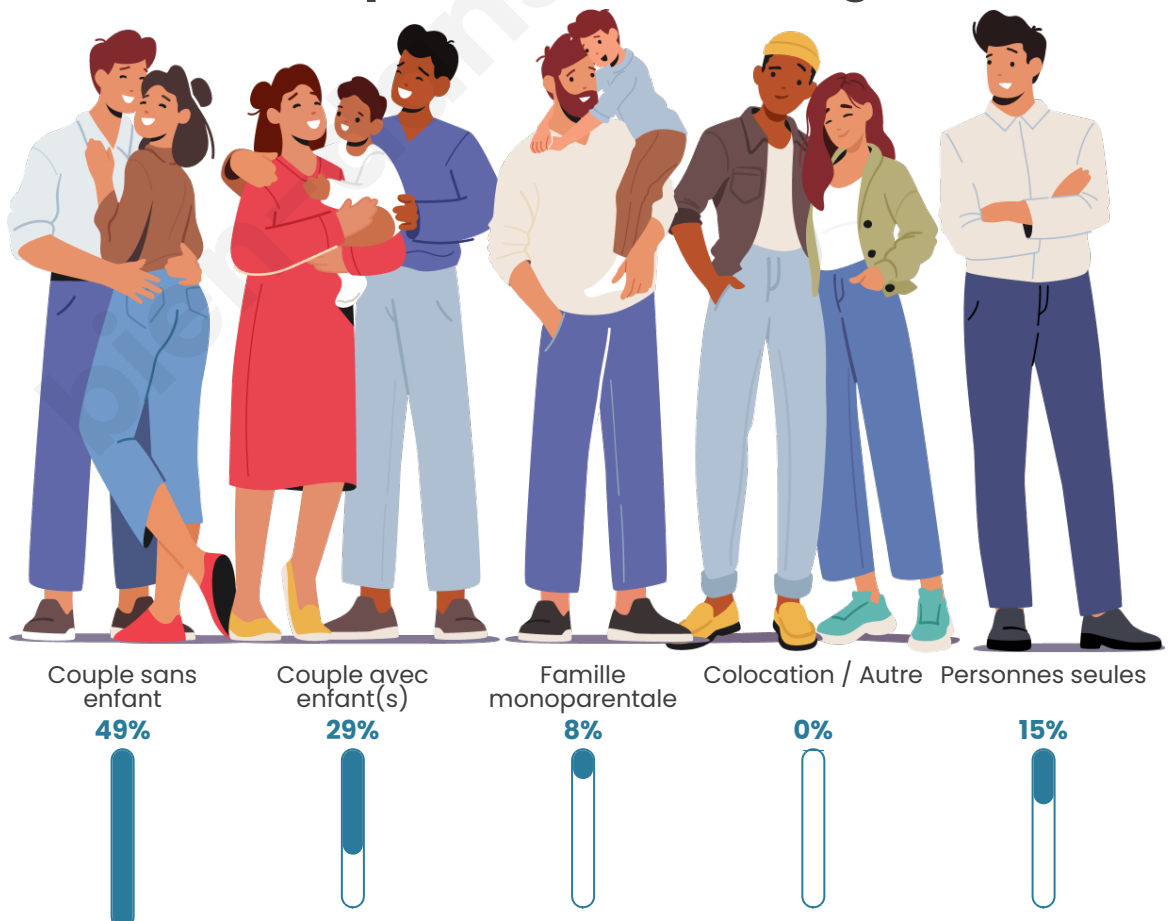
## Activité professionnelle



## Niveau de diplôme





## Composition des ménages



# Profils électoraux

## Premier tour

	Marine LE PEN	39.88 %
	Emmanuel MACRON	18.50 %
	Jean-Luc MÉLENCHON	13.29 %
	Fabien ROUSSEL	5.20 %
	Jean LASSALLE	4.62 %
	Valérie PÉCRESSÉ	4.62 %
	Nicolas DUPONT-AIGNAN	4.62 %
	Éric ZEMMOUR	4.05 %
	Yannick JADOT	2.31 %
	Anne HIDALGO	1.16 %
	Philippe POUTOU	1.16 %
	Nathalie ARTHAUD	0.58 %



### 233 inscrits

Participation : 77.25%

Votes blancs : 2.22%

Votes nuls : 1.67%

## Second tour

	Emmanuel MACRON	41,67 %
	Marine LE PEN	58,33 %

### 232 inscrits

Participation : 80.17%

Votes blancs : 5.91%

Votes nuls : 3.76%

# Sécurité



Agressions physiques / sexuelles

0



Cambriolages

0



Vols / dégradations

0



Stupéfiants

0

## Evolution du nombre d'infractions



## Pour comparer

(en proportion du nombre d'habitants)



Sources : Bases statistiques communale, départementale et régionale de la délinquance enregistrée par la police et la gendarmerie nationales selon les dernières parutions officielles de 2025 portant sur l'année 2024 ([data.gouv](https://data.gouv.fr)).

Agressions physiques / sexuelles : Violences sexuelles, coups et blessures volontaires intrafamiliaux, coups et blessures volontaires, autres coups, blessures volontaires et vols violents sans arme.

Cambriolages : Cambriolages de logements.

Vols : Vols avec armes, vols d'accessoires sur véhicules, vols dans les véhicules, vols de véhicules, vols sans violence contre des personnes, destructions, dégradations volontaires et escroqueries.

Stupéfiants : Trafic de stupéfiants dont (AFD) et usage de stupéfiants.

# Services à la population



## Commerce

Hypermarché	X <u>Cusset</u> 22km
Supermarché	X <u>Lapalisse</u> 8km
Superette	X <u>Trézelles</u> 5km
Boulangerie	X <u>Trézelles</u> 5km
Boucherie	X <u>Saint-Gérand-le-Puy</u> 8km
Restaurant	X <u>Chavroches</u> 4km
Garage	X <u>Servilly</u> 4km
Station-service	X <u>Lapalisse</u> 9km
Banque	X <u>Mauregard</u> 5km
La poste	X <u>Lapalisse</u> 8km
Coiffeur	X <u>Boucé</u> 7km
Tabac	X <u>Tillé</u> 5km
Bars / discothèque	1
Bibliothèque	X <u>Varennes-sur-Allier</u> 13km
Cinéma	X <u>Vichy</u> 24km
Vétérinaire	X <u>Jaligny-sur-Besbre</u> 7km



## Santé

Pharmacie	X <u>Jaligny-sur-Besbre</u> 7km
Hôpital	X <u>Saint-Pourçain-sur-Sioule</u> 21km
Laboratoire d'analyses médicales	X <u>Lapalisse</u> 10km
Etablissement pour handicapé	X <u>Le Donjon</u> 18km
EHPA	X <u>Jaligny-sur-Besbre</u> 8km
Médecin	X <u>Lapalisse</u> 9km
Dentiste	X <u>Montaigu-le-Blin</u> 5km
Chirurgien	X <u>Varennes-sur-Allier</u> 13km
Dermatologue	X <u>Vichy</u> 24km
Anesthésiste	X <u>Vichy</u> 22km
Gastro-entérologue	X <u>Vichy</u> 22km
Gynécologue	X <u>Vichy</u> 22km
Cancérologue	X <u>Clermont-Ferrand</u> 69km
Neurologue	X <u>Vichy</u> 22km
Ophtalmologue	X <u>Vichy</u> 22km
ORL	X <u>Vichy</u> 24km
Cardiologue	X <u>Vichy</u> 22km
Pédiatre	X <u>Vichy</u> 22km
Pneumologue	X <u>Vichy</u> 23km
Psychologue	X <u>Vichy</u> 24km
Radiologue	X <u>Vichy</u> 23km
Rhumatologue	X <u>Vichy</u> 23km
Sage-femme	X <u>Lapalisse</u> 9km



## Éducation

Crèche	X <u>Saint-Gérand-le-Puy</u> 8km
Ecole maternelle Public	1
Ecole maternelle Privé	X <u>Montbrison</u> 88km
Ecole primaire Public	X <u>Chavroches</u> 5km
Ecole primaire Privé	X <u>Saint-Pourçain-sur-Sioule</u> 21km
Collège Public	X <u>Jaligny-sur-Besbre</u> 7km
Collège Privé	X <u>Saint-Pourçain-sur-Sioule</u> 21km
Lycée Public	X <u>Varennes-sur-Allier</u> 12km
Lycée Privé	X <u>Cusset</u> 22km

Sources : Base Sirene des entreprises et de leurs établissements selon les dernières parutions officielles de 2025 portant sur l'année 2024 ([data.gouv](https://data.gouv.fr)). Liste, localisation et tarifs des professionnels de santé selon les dernières parutions officielles de 2025 portant sur l'année 2024 ([opendatasoft](https://opendatasoft.com)) et FINISS Extraction du Fichier des établissements selon les dernières parutions officielles de 2025 portant sur l'année 2024 ([data.gouv](https://data.gouv.fr)). Adresse et géolocalisation des établissements d'enseignement du premier et second degrés selon les dernières parutions officielles de 2025 portant sur l'année 2024 ([data.education.gouv](https://data.education.gouv.fr))

## Villes autour de Cindré

Ville	Habitants	Superficie	Pop densité	Pop active	Taux chômage	Revenu moyen	Prix immobilier
Trézelles	391	18 km <sup>2</sup>	22 h/km <sup>2</sup>	48.8%	5.9%	21 150 €/an	1 057 €/m <sup>2</sup>
Chavroches	268	10 km <sup>2</sup>	27 h/km <sup>2</sup>	37.7%	4.1%	20 160 €/an	1 086 €/m <sup>2</sup>
Servilly (1 avis)	271	12 km <sup>2</sup>	23 h/km <sup>2</sup>	37.3%	8.1%	18 460 €/an	1 489 €/m <sup>2</sup>
Varennes-sur-Tèche	228	18 km <sup>2</sup>	13 h/km <sup>2</sup>	44.7%	6.6%	18 280 €/an	716 €/m <sup>2</sup>
Montaigu-le-Blin	300	13 km <sup>2</sup>	23 h/km <sup>2</sup>	42%	2.7%	20 670 €/an	2 247 €/m <sup>2</sup>
Treteau (1 avis)	520	31 km <sup>2</sup>	17 h/km <sup>2</sup>	44%	5.4%	21 340 €/an	912 €/m <sup>2</sup>
Boucé	507	21 km <sup>2</sup>	24 h/km <sup>2</sup>	46.9%	4.7%	20 550 €/an	896 €/m <sup>2</sup>
Jaligny-sur-Besbre	559	9 km <sup>2</sup>	62 h/km <sup>2</sup>	37.7%	4.5%	20 390 €/an	909 €/m <sup>2</sup>
Périgny	484	27 km <sup>2</sup>	18 h/km <sup>2</sup>	42.4%	4.5%	20 560 €/an	1 204 €/m <sup>2</sup>
Saint-Gérand-le-Puy	963	19 km <sup>2</sup>	51 h/km <sup>2</sup>	41.8%	5.2%	20 990 €/an	868 €/m <sup>2</sup>
Lapalisse (3 avis)	3 138	33 km <sup>2</sup>	95 h/km <sup>2</sup>	39.3%	5.5%	20 090 €/an	891 €/m <sup>2</sup>
Montoldre	590	18 km <sup>2</sup>	33 h/km <sup>2</sup>	36.3%	3.1%	21 840 €/an	969 €/m <sup>2</sup>
Rongères	555	9 km <sup>2</sup>	62 h/km <sup>2</sup>	43.2%	3.8%	22 700 €/an	1 234 €/m <sup>2</sup>
Thionne	291	27 km <sup>2</sup>	11 h/km <sup>2</sup>	40.2%	5.5%	21 660 €/an	589 €/m <sup>2</sup>
Sorbier	318	17 km <sup>2</sup>	19 h/km <sup>2</sup>	42.5%	7.2%	19 770 €/an	3 900 €/m <sup>2</sup>

bien-dans-ma-ville.fr



# Vous aimez votre ville ? Notez-la !

Et faites-nous part de vos remarques constructives



Avec

**BIEN** dans  
ma **VILLE** 