



Version web

# Ville de Chevaline

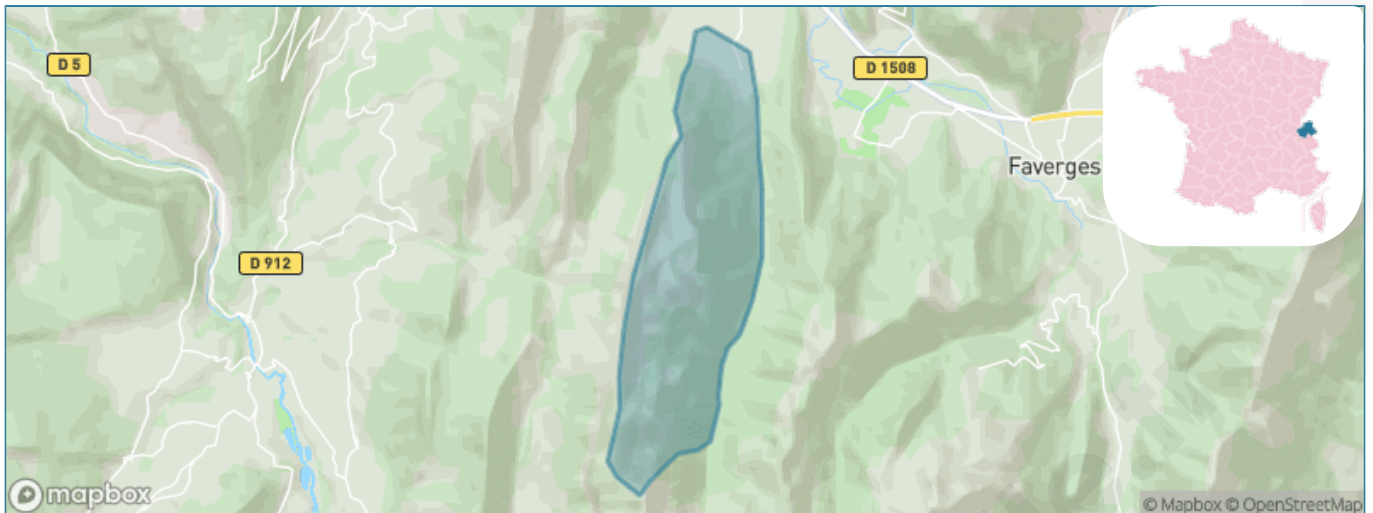
Présenté par



# Sommaire

Situation géographique .....	3
Statistiques sur la population .....	4
Evolution du nombre d'habitants .....	4
Tranche d'âge .....	5
0-14 ans .....	5
15-29 ans .....	5
30-44 ans .....	5
45-59 ans .....	5
60-74 ans .....	5
75-89 ans .....	5
90 ans et + .....	5
Activité professionnelle .....	5
Agriculteurs .....	5
Artisans, Commerçants .....	5
Cadres et sup. ....	5
Professions intermédiaires .....	5
Employé .....	5
Ouvrier .....	5
Retraité .....	5
Autres .....	5
Niveau de diplôme .....	6
Sans diplôme ou CEP .....	6
Brevet, BEPC, DNB .....	6
CAP-BEP ou équivalent .....	6
BAC ou équivalent .....	6
BAC+2 .....	6
BAC+3 ou +4 .....	6
BAC+5 ou plus .....	6
Composition des ménages .....	6
Couple sans enfant .....	6
Couple avec enfant(s) .....	6
Famille monoparentale .....	6
Colocation / Autre .....	6
Personnes seules .....	6
Profils électoraux .....	7
Premier tour .....	7
Sécurité .....	8
Evolution du nombre d'infractions .....	8
Pour comparer .....	9
Services à la population .....	10
Commerce .....	10
Éducation .....	10
Villes autour de Chevaline .....	11

# Situation géographique



## i Informations clés

- **Région** : Auvergne-Rhône-Alpes
- **Département** : Haute-Savoie
- **Code postal** : 74210
- **Superficie** : 14 km<sup>2</sup>



**haute**  
**savoie**  
le Département

# Statistiques sur la population



Nombre d'habitants

**181**



Age moyen

**57 ans**



Pop active

**41.4%**



Taux chômage

**4.1%**



Pop densité

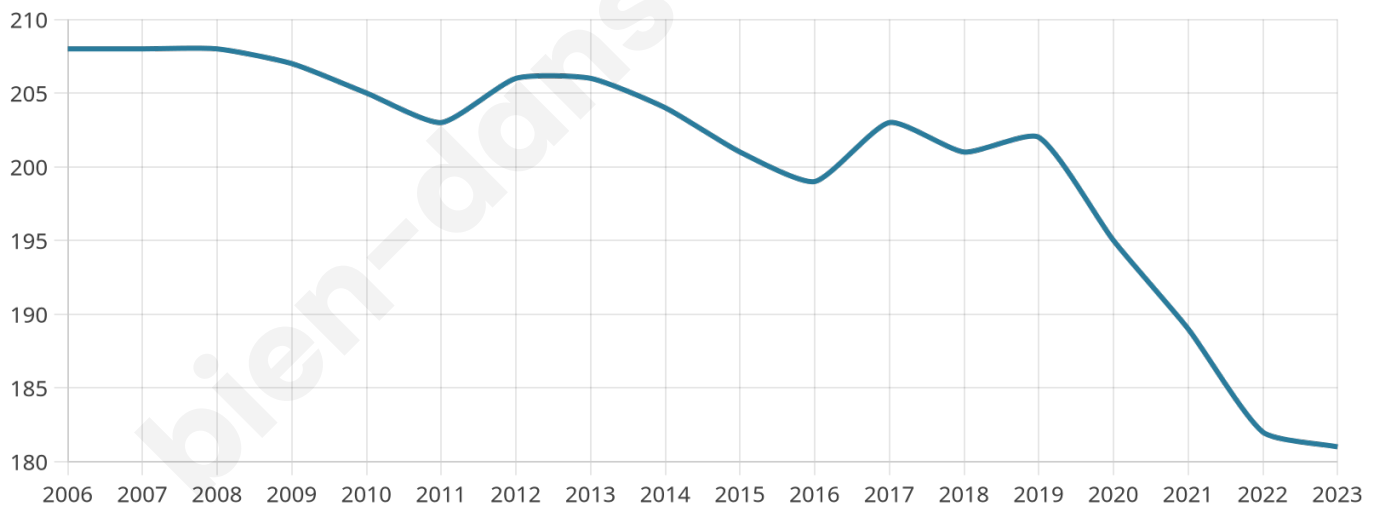
**13 h/km<sup>2</sup>**



Revenu moyen

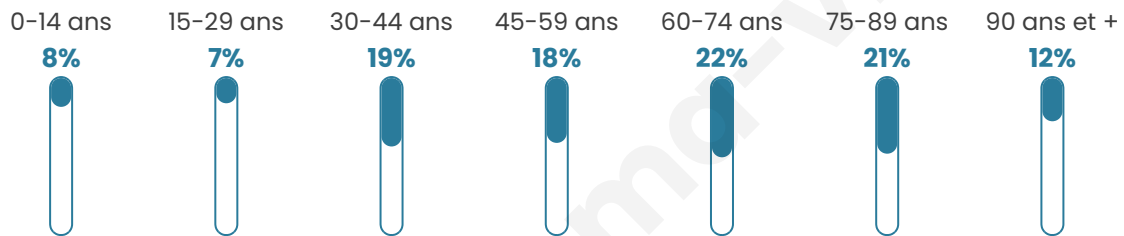
**29 840 €/an**

## Evolution du nombre d'habitants

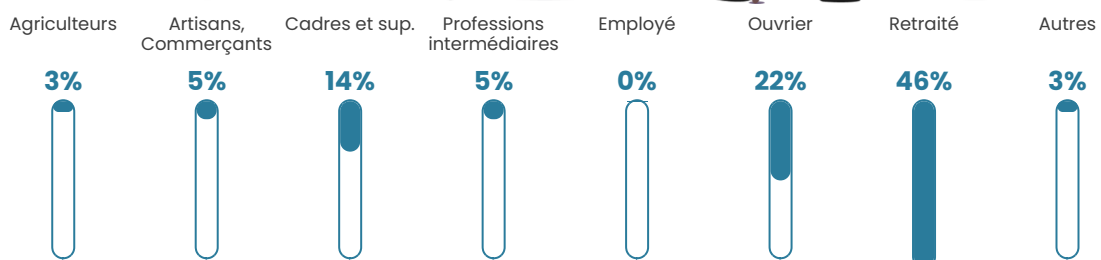


Sources : Institut national de la statistique et des études économiques (insee) selon Les dernières parutions officielles de 2024 portant sur les années 2020, 2021 et 2022.

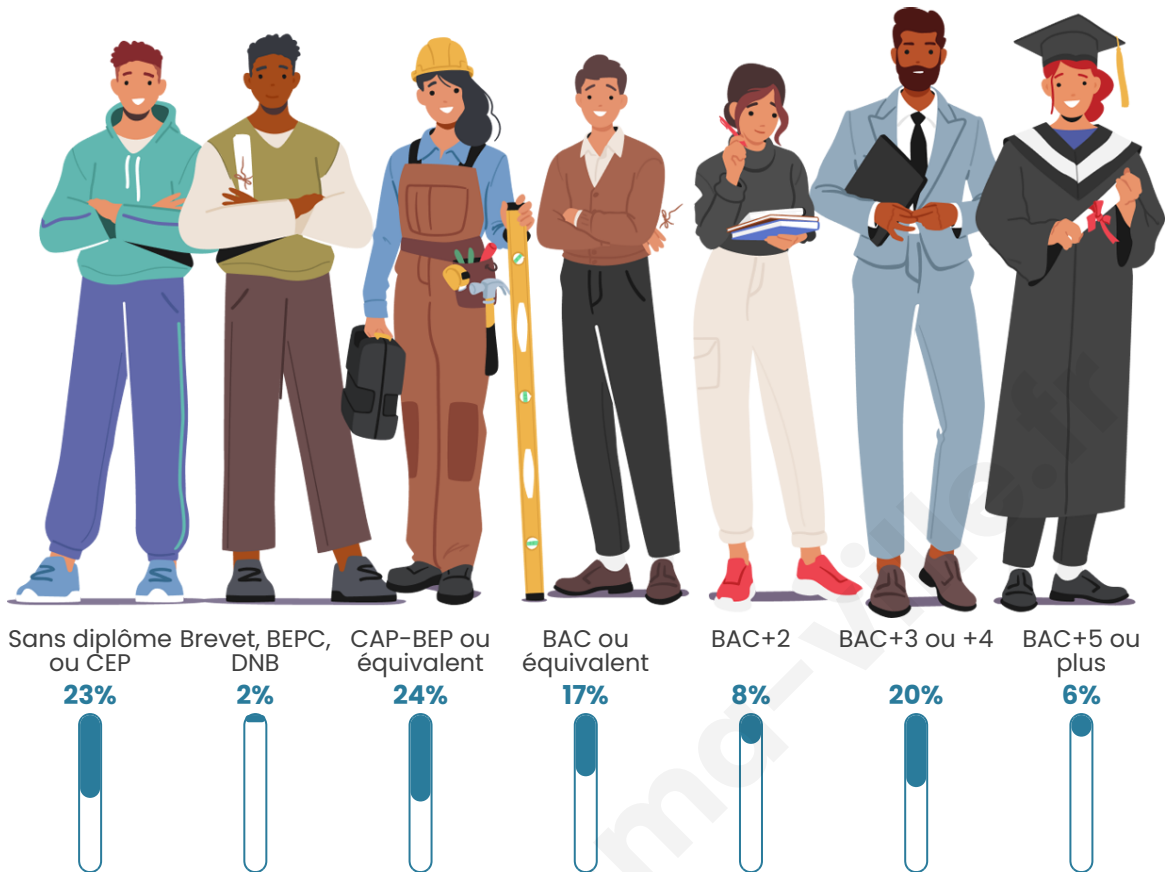
## Tranche d'âge



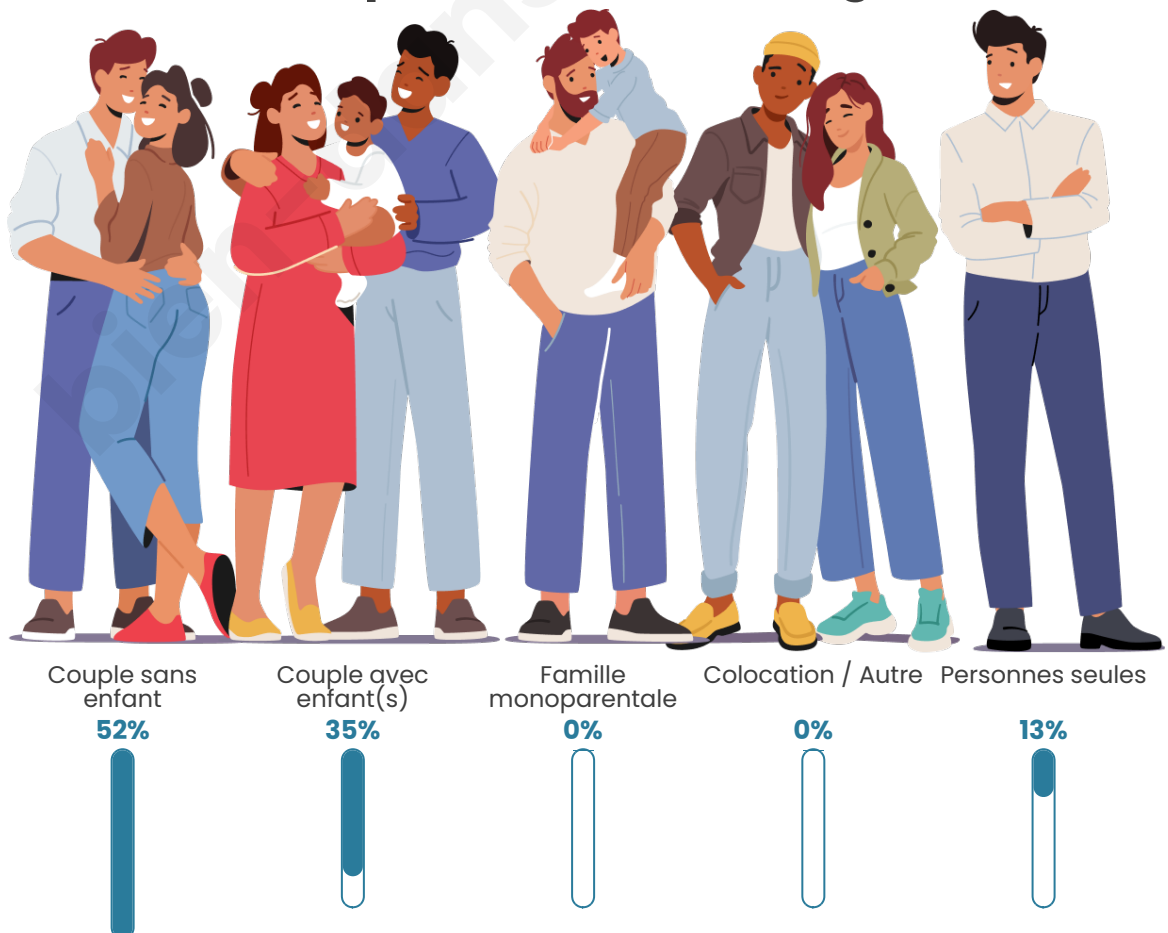
## Activité professionnelle



## Niveau de diplôme



## Composition des ménages



# Profils électoraux

## Premier tour

	Emmanuel MACRON	30.08 %
	Marine LE PEN	21.14 %
	Jean-Luc MÉLENCHON	13.01 %
	Valérie PÉCRESSÉ	12.20 %
	Jean LASSALLE	6.50 %
	Éric ZEMMOUR	4.88 %
	Yannick JADOT	4.88 %
	Anne HIDALGO	3.25 %
	Fabien ROUSSEL	2.44 %
	Philippe POUTOU	0.81 %
	Nicolas DUPONT-AIGNAN	0.81 %
	Nathalie ARTHAUD	0.00 %



### 156 inscrits

Participation : 80.77%

Votes blancs : 2.38%

Votes nuls : 0.00%

## Second tour

	Emmanuel MACRON	56,14 %
	Marine LE PEN	43,86 %

### 156 inscrits

Participation : 81.41%

Votes blancs : 10.24%

Votes nuls : 0%

# Sécurité



Agressions physiques / sexuelles

0



Cambriolages

0



Vols / dégradations

0



Stupéfiants

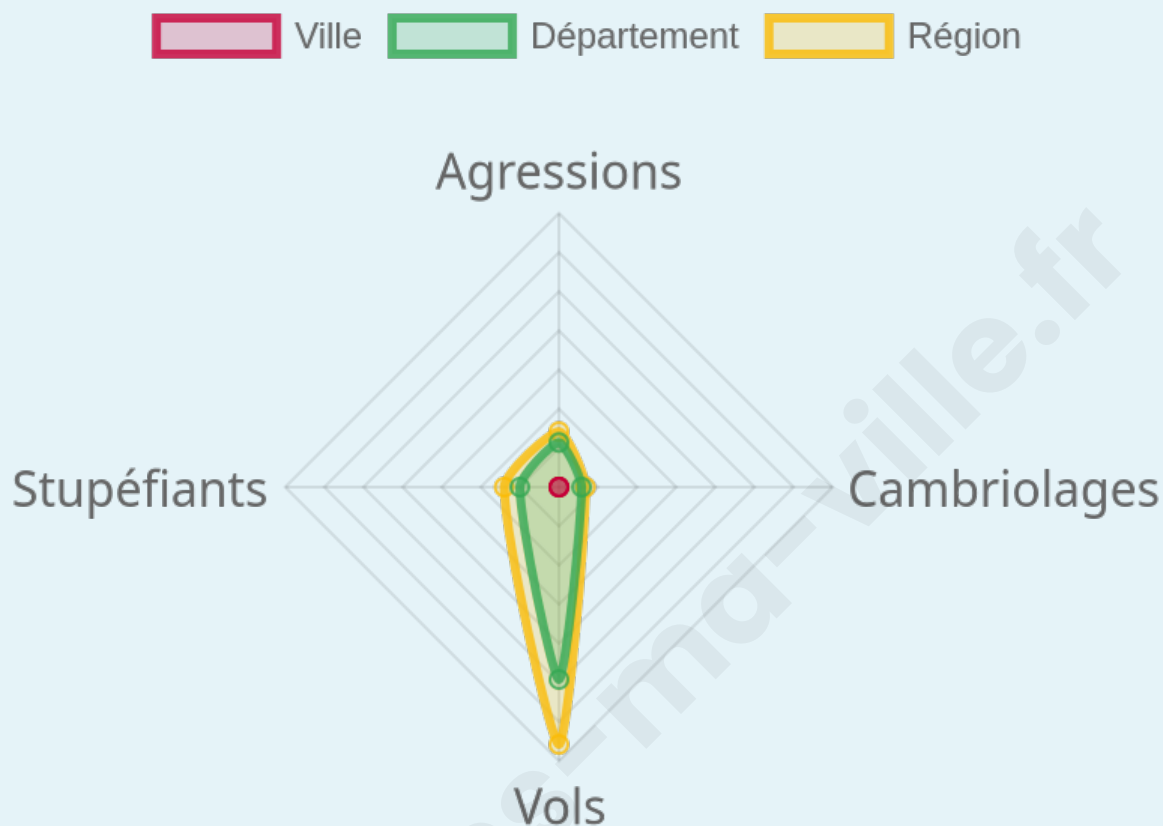
0

## Evolution du nombre d'infractions



## Pour comparer

(en proportion du nombre d'habitants)



Sources : Bases statistiques communale, départementale et régionale de la délinquance enregistrée par la police et la gendarmerie nationales selon les dernières parutions officielles de 2025 portant sur l'année 2024 ([data.gouv](https://data.gouv.fr)).

Agressions physiques / sexuelles : Violences sexuelles, coups et blessures volontaires intrafamiliaux, coups et blessures volontaires, autres coups, blessures volontaires et vols violents sans arme.

Cambriolages : Cambriolages de logements.

Vols : Vols avec armes, vols d'accessoires sur véhicules, vols dans les véhicules, vols de véhicules, vols sans violence contre des personnes, destructions, dégradations volontaires et escroqueries.

Stupéfiants : Trafic de stupéfiants dont (AFD) et usage de stupéfiants.

# Services à la population



## Commerce

Hypermarché	X <a href="#">Annecy</a> 16km
Supermarché	X <a href="#">Doussard</a> 1km
Superette	X <a href="#">Doussard</a> 3km
Boulangerie	X <a href="#">Doussard</a> 4km
Boucherie	X <a href="#">Doussard</a> 1km
Restaurant	X <a href="#">Doussard</a> 1km
Garage	X <a href="#">Doussard</a> 1km
Station-service	X <a href="#">Doussard</a> 0km
Banque	X <a href="#">Doussard</a> 1km
La poste	X <a href="#">Doussard</a> 1km
Coiffeur	X <a href="#">Doussard</a> 1km
Tabac	X <a href="#">Faverges-Seythenex</a> 6km
Bars / discothèque	X <a href="#">Doussard</a> 1km
Bibliothèque	X <a href="#">Lathuile</a> 2km
Cinéma	X <a href="#">Saint-Jorioz</a> 8km
Vétérinaire	X <a href="#">Doussard</a> 1km



## Santé

Pharmacie	X <a href="#">Doussard</a> 1km
Hôpital	X <a href="#">Annecy</a> 16km
Laboratoire d'analyses médicales	X <a href="#">Faverges-Seythenex</a> 7km
Etablissement pour handicapé EHPA	X <a href="#">Faverges-Seythenex</a> 6km
Médecin	X <a href="#">Doussard</a> 1km
Dentiste	X <a href="#">Doussard</a> 2km
Chirurgien	X <a href="#">Annecy</a> 16km
Dermatologue	X <a href="#">Sévrier</a> 11km
Anesthésiste	X <a href="#">Annecy</a> 16km
Gastro-entérologue	X <a href="#">Annecy</a> 16km
Gynécologue	X <a href="#">Annecy</a> 16km
Cancérologue	X <a href="#">Challes-les-Eaux</a> 31km
Neurologue	X <a href="#">Annecy</a> 16km
Ophthalmologue	X <a href="#">Faverges-Seythenex</a> 6km
ORL	X <a href="#">Saint-Jorioz</a> 8km
Cardiologue	X <a href="#">Annecy</a> 16km
Pédiatre	X <a href="#">Annecy</a> 16km
Pneumologue	X <a href="#">Annecy</a> 16km
Psychologue	X <a href="#">Saint-Jorioz</a> 9km
Radiologue	X <a href="#">Faverges-Seythenex</a> 6km
Rhumatologue	X <a href="#">Annecy</a> 17km
Sage-femme	X <a href="#">Faverges-Seythenex</a> 6km



## Éducation

Crèche	X <a href="#">Doussard</a> 1km
Ecole maternelle Public	X <a href="#">Saint-Eustache</a> 6km
Ecole maternelle Privé	X <a href="#">Rumilly</a> 23km
Ecole primaire Public	X <a href="#">Doussard</a> 1km
Ecole primaire Privé	X <a href="#">Menthon-Saint-Bernard</a> 11km
Collège Public	X <a href="#">Faverges-Seythenex</a> 6km
Collège Privé	X <a href="#">Annecy</a> 16km
Lycée Public	X <a href="#">Annecy</a> 16km
Lycée Privé	X <a href="#">Faverges-Seythenex</a> 7km

Sources : Base Sirene des entreprises et de leurs établissements selon les dernières parutions officielles de 2025 portant sur l'année 2024 ([data.gouv](#)). Liste, localisation et tarifs des professionnels de santé selon les dernières parutions officielles de 2025 portant sur l'année 2024 ([opendatasoft](#)) et FINISS Extraction du Fichier des établissements selon les dernières parutions officielles de 2025 portant sur l'année 2024 ([data.gouv](#)). Adresse et géolocalisation des établissements d'enseignement du premier et second degrés selon les dernières parutions officielles de 2025 portant sur l'année 2024 ([data.education.gouv](#))

## Villes autour de Chevaline

Ville	Habitants	Superficie	Pop densité	Pop active	Taux chômage	Revenu moyen	Prix immobilier
Doussard (5 avis)	3 751	20 km <sup>2</sup>	188 h/km <sup>2</sup>	47.6%	4.4%	26 420 €/an	3 238 €/m <sup>2</sup>
Lathuile	1 105	8 km <sup>2</sup>	138 h/km <sup>2</sup>	44.9%	3.6%	28 560 €/an	2 729 €/m <sup>2</sup>
Giez	570	12 km <sup>2</sup>	48 h/km <sup>2</sup>	48.8%	3.7%	24 940 €/an	1 859 €/m <sup>2</sup>
Entrevernes	191	8 km <sup>2</sup>	24 h/km <sup>2</sup>	55%	2.1%	27 890 €/an	2 580 €/m <sup>2</sup>
La Chapelle-Saint-Maurice	121	6 km <sup>2</sup>	20 h/km <sup>2</sup>	39.7%	3.3%	21 910 €/an	538 €/m <sup>2</sup>
Saint-Eustache	496	10 km <sup>2</sup>	50 h/km <sup>2</sup>	51%	2.6%	29 000 €/an	2 716 €/m <sup>2</sup>
Saint-Ferréol	874	16 km <sup>2</sup>	55 h/km <sup>2</sup>	49.4%	3.4%	27 520 €/an	2 598 €/m <sup>2</sup>
Faverges-Seythenex (5 avis)	7 545	59 km <sup>2</sup>	128 h/km <sup>2</sup>	45.6%	4.7%	23 620 €/an	2 513 €/m <sup>2</sup>
Bellecombe-en-Bauges (1 avis)	793	22 km <sup>2</sup>	36 h/km <sup>2</sup>	48.5%	3.4%	25 000 €/an	3 311 €/m <sup>2</sup>
Leschaux	328	12 km <sup>2</sup>	27 h/km <sup>2</sup>	47%	2.4%	25 290 €/an	2 272 €/m <sup>2</sup>
Duingt (3 avis)	1 078	4 km <sup>2</sup>	270 h/km <sup>2</sup>	47.9%	3.9%	28 180 €/an	5 105 €/m <sup>2</sup>
Talloires-Montmin (3 avis)	1 903	37 km <sup>2</sup>	51 h/km <sup>2</sup>	51.3%	3.3%	30 600 €/an	4 470 €/m <sup>2</sup>
Saint-Jorioz (4 avis)	6 390	21 km <sup>2</sup>	304 h/km <sup>2</sup>	42%	3%	29 810 €/an	4 576 €/m <sup>2</sup>
Menthon-Saint-Bernard (3 avis)	1 891	4 km <sup>2</sup>	473 h/km <sup>2</sup>	44.1%	4.3%	36 250 €/an	5 217 €/m <sup>2</sup>
Doucy-en-Bauges	94	12 km <sup>2</sup>	8 h/km <sup>2</sup>	48.9%	3.2%	NC	1 182 €/m <sup>2</sup>

bien-dans-ma-ville.fr



# Vous aimez votre ville ? Notez-la !

Et faites-nous part de vos remarques constructives



Avec

**BIEN** dans ma **VILLE** 