



Version web

Ville de Chaumont

Présenté par

BIEN dans
ma **VILLE** 

Sommaire

Situation géographique	3
Statistiques sur la population	4
Evolution du nombre d'habitants	4
Tranche d'âge	5
0-14 ans	5
15-29 ans	5
30-44 ans	5
45-59 ans	5
60-74 ans	5
75-89 ans	5
90 ans et +	5
Activité professionnelle	5
Agriculteurs	5
Artisans, Commerçants	5
Cadres et sup.	5
Professions intermédiaires	5
Employé	5
Ouvrier	5
Retraité	5
Autres	5
Niveau de diplôme	6
Sans diplôme ou CEP	6
Brevet, BEPC, DNB	6
CAP-BEP ou équivalent	6
BAC ou équivalent	6
BAC+2	6
BAC+3 ou +4	6
BAC+5 ou plus	6
Composition des ménages	6
Couple sans enfant	6
Couple avec enfant(s)	6
Famille monoparentale	6
Colocation / Autre	6
Personnes seules	6
Profils électoraux	7
Premier tour	7
Sécurité	9
Evolution du nombre d'infractions	9
Pour comparer	10
Services à la population	11
Commerce	11
Éducation	11
Villes autour de Chaumont	12

Situation géographique



i Informations clés

- **Région** : Centre-Val de Loire
- **Département** : Cher
- **Code postal** : 18350
- **Superficie** : 2 km²



Statistiques sur la population



Nombre d'habitants

45



Age moyen

55 ans



Pop active

48.9%



Taux chômage

22.2%



Pop densité

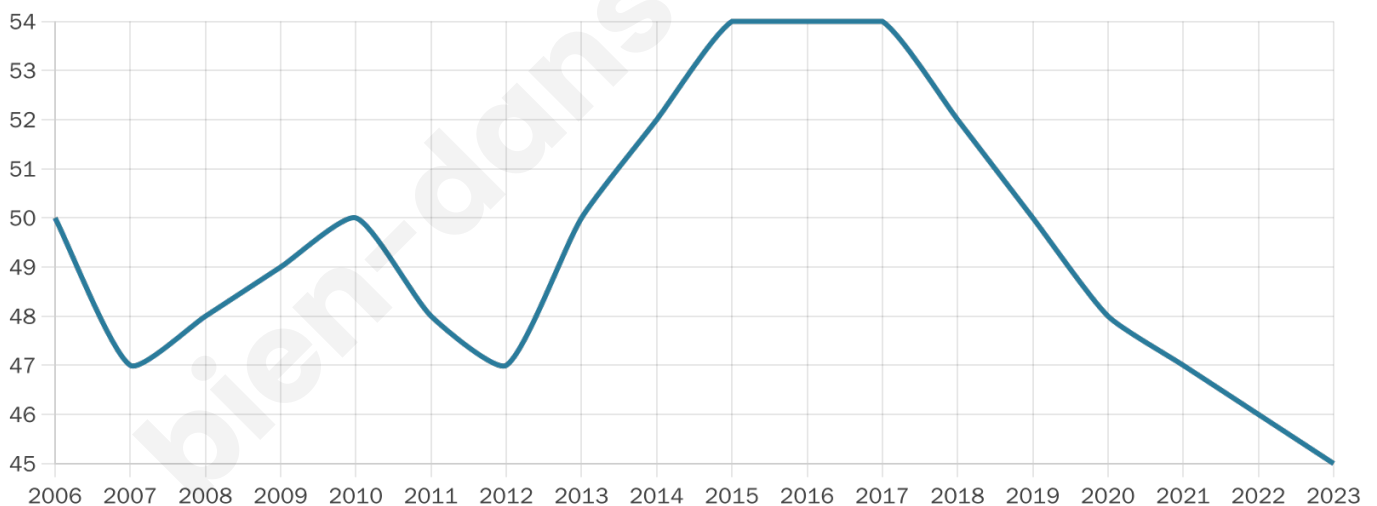
23 h/km²



Revenu moyen

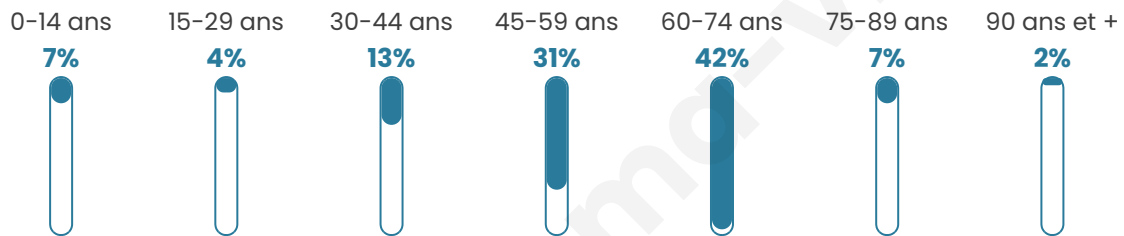
NC

Evolution du nombre d'habitants

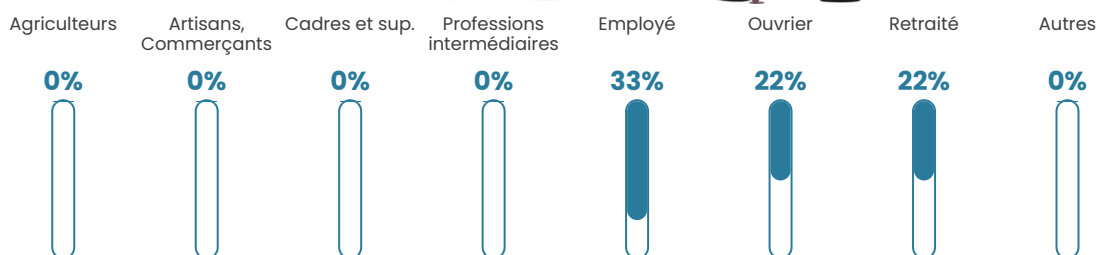


Sources : Institut national de la statistique et des études économiques (insee) selon Les dernières parutions officielles de 2024 portant sur les années 2020, 2021 et 2022.

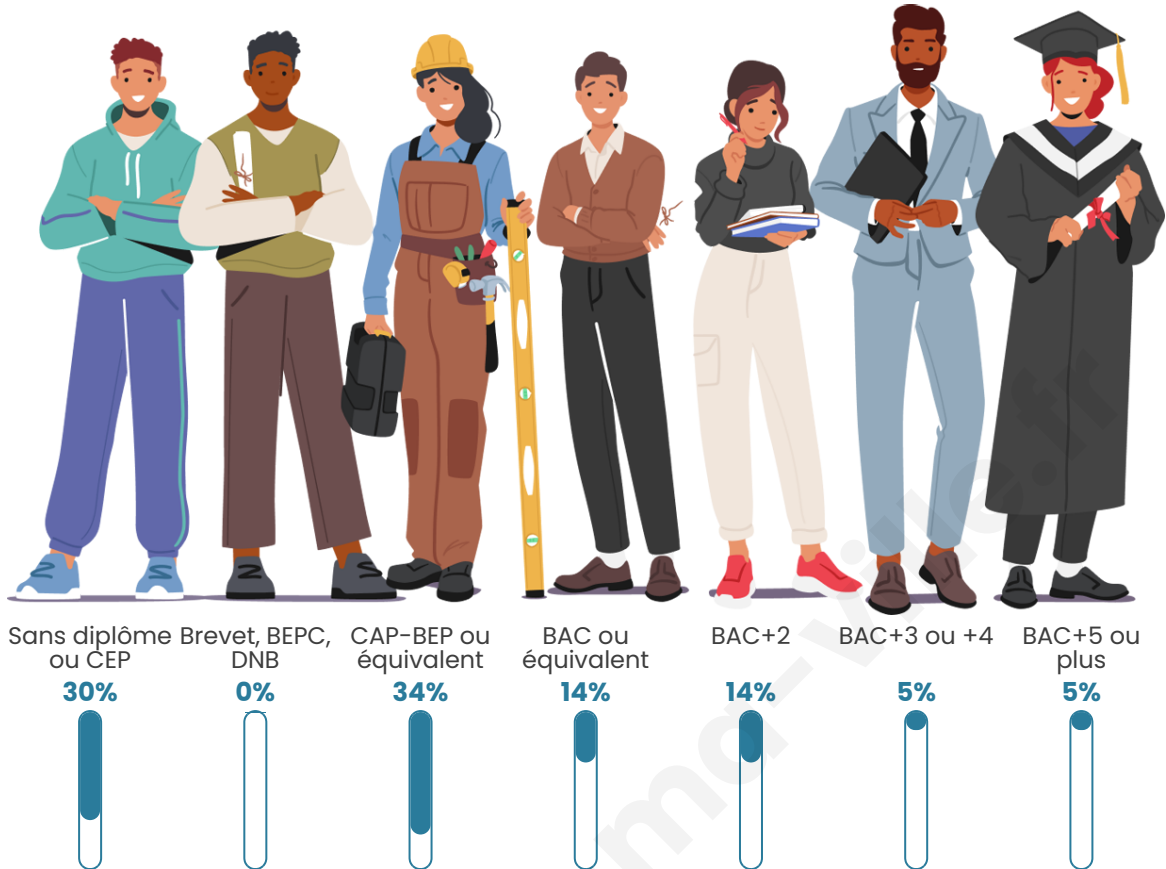
Tranche d'âge



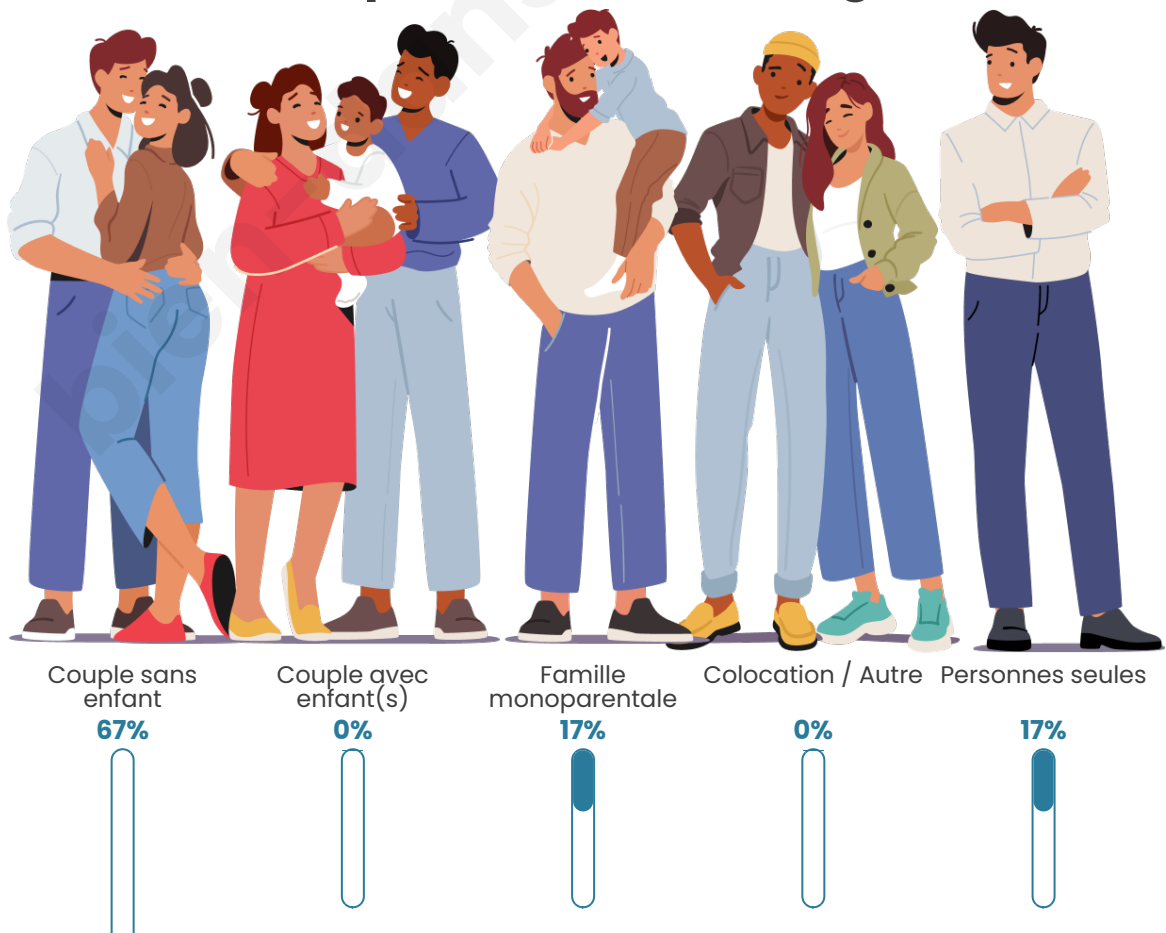
Activité professionnelle



Niveau de diplôme



Composition des ménages





Profils électoraux

Premier tour

	Marine LE PEN	28.13 %
	Jean LASSALLE	18.75 %
	Emmanuel MACRON	12.50 %
	Éric ZEMMOUR	12.50 %
	Nicolas DUPONT- AIGNAN	9.38 %
	Jean-Luc MÉLENCHON	6.25 %
	Valérie PÉCRESSÉ	6.25 %
	Anne HIDALGO	3.13 %
	Yannick JADOT	3.13 %
	Nathalie ARTHAUD	0.00 %
	Fabien ROUSSEL	0.00 %
	Philippe POUTOU	0.00 %

39 inscrits

Participation : 82.05%

Votes blancs : 0.00%

Votes nuls : 0.00%

Second tourEmmanuel
MACRON

25,93 %



Marine LE PEN

74,07 %

39 inscrits

Participation : 74.36%

Votes blancs : 3.45%

Votes nuls : 3.45%

bien-dans-ma-ville.fr

Sécurité



Agressions physiques / sexuelles

0



Cambriolages

0



Vols / dégradations

0



Stupéfiants

0

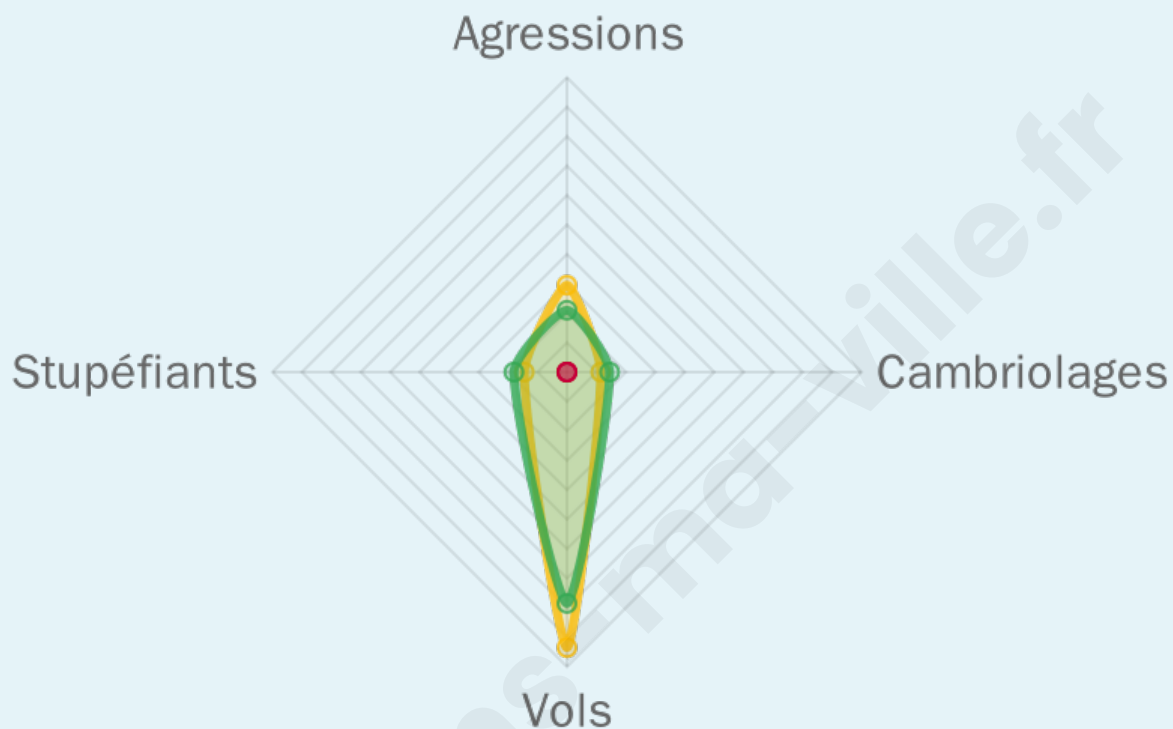
Evolution du nombre d'infractions



Pour comparer

(en proportion du nombre d'habitants)

■ Ville ■ Département ■ Région



Sources : Bases statistiques communale, départementale et régionale de la délinquance enregistrée par la police et la gendarmerie nationales selon les dernières parutions officielles de 2025 portant sur l'année 2024 ([data.gouv](https://data.gouv.fr)).

Agressions physiques / sexuelles : Violences sexuelles, coups et blessures volontaires intrafamiliaux, coups et blessures volontaires, autres coups, blessures volontaires et vols violents sans arme.

Cambriolages : Cambriolages de logements.

Vols : Vols avec armes, vols d'accessoires sur véhicules, vols dans les véhicules, vols de véhicules, vols sans violence contre des personnes, destructions, dégradations volontaires et escroqueries.

Stupéfiants : Trafic de stupéfiants dont (AFD) et usage de stupéfiants.

Services à la population



Commerce

Hypermarché	X <u>Saint-Amand-Montrond</u> 20km
Supermarché	X <u>Sancoins</u> 12km
Superette	X <u>Blet</u> 7km
Boulangerie	X <u>Bannegon</u> 5km
Boucherie	X <u>Thaumiers</u> 7km
Restaurant	X <u>Bannegon</u> 5km
Garage	X <u>Bannegon</u> 1km
Station-service	X <u>Sancoins</u> 13km
Banque	X <u>Sancoins</u> 13km
La poste	X <u>Lurcy-Lévis</u> 15km
Coiffeur	X <u>Bannegon</u> 5km
Tabac	X <u>Ourouer-les-Bourdelins</u> 11km
Bars / discothèque	X <u>Neuilly-en-Dun</u> 5km
Bibliothèque	X <u>Blet</u> 7km
Cinéma	X <u>Saint-Amand-Montrond</u> 22km
Vétérinaire	X <u>Sancoins</u> 13km



Santé

Pharmacie	X <u>Blet</u> 7km
Hôpital	X <u>Saint-Amand-Montrond</u> 21km
Laboratoire d'analyses médicales	X <u>Sancoins</u> 13km
Etablissement pour handicapé	X <u>Dun-sur-Auron</u> 15km
EHPA	X <u>Sancoins</u> 13km
Médecin	X <u>Bussy</u> 13km
Dentiste	X <u>Sancoins</u> 13km
Chirurgien	X <u>Lurcy-Lévis</u> 19km
Dermatologue	X <u>Saint-Amand-Montrond</u> 23km
Anesthésiste	X <u>Nevers</u> 35km
Gastro-entérologue	X <u>Nevers</u> 35km
Gynécologue	X <u>Nevers</u> 35km
Cancérologue	X <u>Nevers</u> 35km
Neurologue	X <u>Nevers</u> 35km
Ophtalmologue	X <u>Ainay-le-Château</u> 14km
ORL	X <u>Nevers</u> 35km
Cardiologue	X <u>Saint-Amand-Montrond</u> 23km
Pédiatre	X <u>Fourchambault</u> 32km
Pneumologue	X <u>Fourchambault</u> 32km
Psychologue	X <u>Saint-Amand-Montrond</u> 22km
Radiologue	X <u>Saint-Parize-le-Château</u> 32km
Rhumatologue	X <u>Pougues-les-Eaux</u> 37km
Sage-femme	X <u>Dun-sur-Auron</u> 15km



Éducation

Crèche	X <u>Dun-sur-Auron</u> 15km
Ecole maternelle Public	X <u>Blet</u> 7km
Ecole maternelle Privé	X <u>Bourges</u> 38km
Ecole primaire Public	X <u>Chalivoy-Milon</u> 4km
Ecole primaire Privé	X <u>Sancoins</u> 13km
Collège Public	X <u>Sancoins</u> 13km
Collège Privé	X <u>Nérondes</u> 19km
Lycée Public	X <u>Saint-Amand-Montrond</u> 21km
Lycée Privé	X <u>Bengy-sur-Craon</u> 19km

Sources : Base Sirene des entreprises et de leurs établissements selon les dernières parutions officielles de 2025 portant sur l'année 2024 ([data.gouv](#)). Liste, localisation et tarifs des professionnels de santé selon les dernières parutions officielles de 2025 portant sur l'année 2024 ([opendatasoft](#)) et FINISS Extraction du Fichier des établissements selon les dernières parutions officielles de 2025 portant sur l'année 2024 ([data.gouv](#)). Adresse et géolocalisation des établissements d'enseignement du premier et second degrés selon les dernières parutions officielles de 2025 portant sur l'année 2024 ([data.education.gouv](#))

Villes autour de Chaumont

Ville	Habitants	Superficie	Pop densité	Pop active	Taux chômage	Revenu moyen	Prix immobilier
Bannegon	233	21 km ²	11 h/km ²	45.1%	5.2%	20 550 €/an	848 €/m ²
Neuilly-en-Dun	228	29 km ²	8 h/km ²	36.8%	4.8%	17 950 €/an	1 012 €/m ²
Givardon (2 avis)	300	21 km ²	14 h/km ²	37.3%	7.7%	19 640 €/an	527 €/m ²
Chalivoy-Milon	388	19 km ²	20 h/km ²	45.9%	5.7%	22 640 €/an	712 €/m ²
Sagonne	190	18 km ²	11 h/km ²	43.2%	3.7%	23 170 €/an	798 €/m ²
Charly (1 avis)	226	25 km ²	9 h/km ²	43.8%	7.1%	22 730 €/an	581 €/m ²
Blet	566	30 km ²	19 h/km ²	43.5%	6.4%	19 130 €/an	833 €/m ²
Vernais	179	25 km ²	7 h/km ²	36.9%	6.7%	20 230 €/an	1 486 €/m ²
Thaumiers	387	27 km ²	14 h/km ²	42.6%	5.7%	20 700 €/an	1 007 €/m ²
Le Pondy	147	6 km ²	25 h/km ²	43.5%	5.4%	22 310 €/an	1 140 €/m ²
Saint-Aignan-des-Noyers (1 avis)	77	11 km ²	7 h/km ²	33.8%	5.2%	NC	355 €/m ²
Cogny	31	16 km ²	2 h/km ²	61.3%	9.7%	NC	625 €/m ²
Bessais-le-Fromental	289	25 km ²	12 h/km ²	39.8%	6.2%	20 860 €/an	927 €/m ²
Augy-sur-Aubois	278	30 km ²	9 h/km ²	41.4%	4.7%	18 150 €/an	889 €/m ²
Lantan	96	13 km ²	7 h/km ²	49%	3.1%	NC	983 €/m ²

bien-dans-ma-ville.fr



Vous aimez votre ville ? Notez-la !

Et faites-nous part de vos remarques constructives



Avec

BIEN dans ma **VILLE** 