



Version web

Ville de Châtelneuf

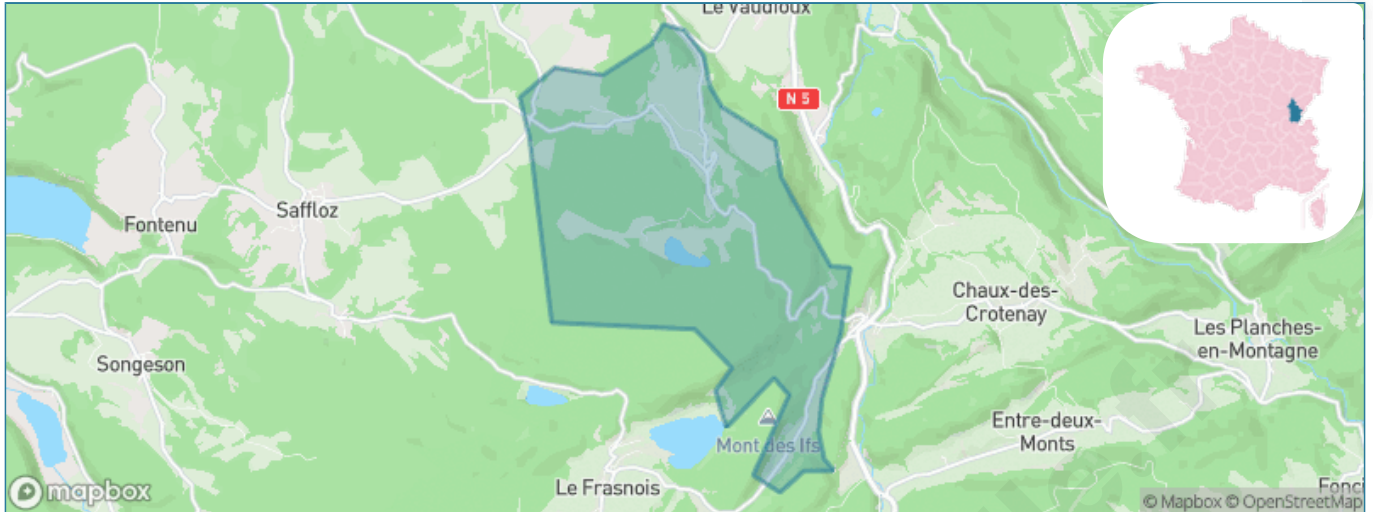
Présenté par

BIEN dans
ma **VILLE** 

Sommaire

Situation géographique	3
Statistiques sur la population	4
Evolution du nombre d'habitants	4
Tranche d'âge	5
0-14 ans	5
15-29 ans	5
30-44 ans	5
45-59 ans	5
60-74 ans	5
75-89 ans	5
90 ans et +	5
Activité professionnelle	5
Agriculteurs	5
Artisans, Commerçants	5
Cadres et sup.	5
Professions intermédiaires	5
Employé	5
Ouvrier	5
Retraité	5
Autres	5
Niveau de diplôme	6
Sans diplôme ou CEP	6
Brevet, BEPC, DNB	6
CAP-BEP ou équivalent	6
BAC ou équivalent	6
BAC+2	6
BAC+3 ou +4	6
BAC+5 ou plus	6
Composition des ménages	6
Couple sans enfant	6
Couple avec enfant(s)	6
Famille monoparentale	6
Colocation / Autre	6
Personnes seules	6
Profils électoraux	7
Premier tour	7
Sécurité	8
Evolution du nombre d'infractions	8
Pour comparer	9
Services à la population	10
Commerce	10
Éducation	10
Villes autour de Châtelneuf	11

Situation géographique



i Informations clés

- **Région** : Bourgogne-Franche-Comté
- **Département** : Jura
- **Code postal** : 39300
- **Superficie** : 13 km²

REGION
BOURGOGNE
FRANCHE
COMTE

Ju
ra
LE DÉPARTEMENT



Statistiques sur la population



Nombre d'habitants

120



Age moyen

44 ans



Pop active

48.3%



Taux chômage

8.9%



Pop densité

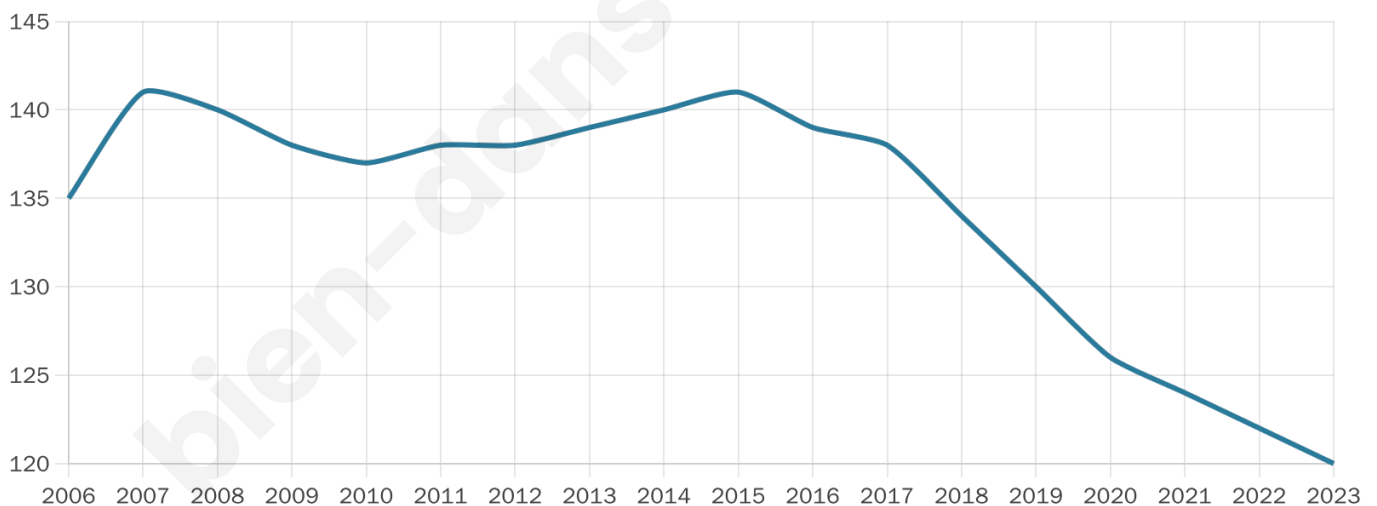
9 h/km²



Revenu moyen

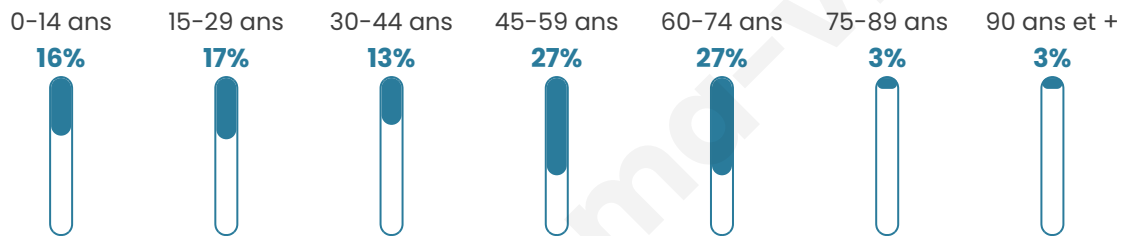
25 710 €/an

Evolution du nombre d'habitants

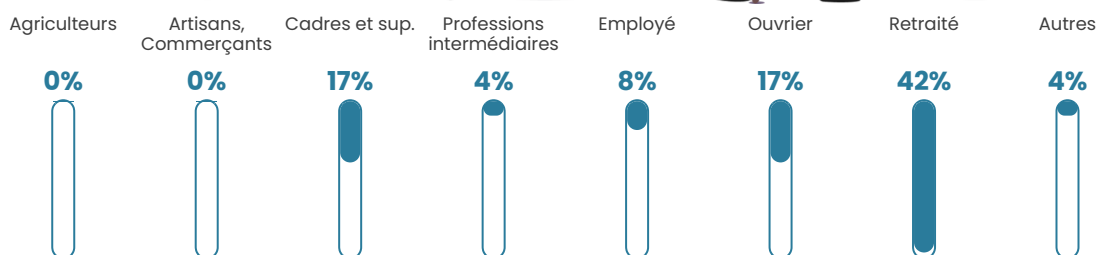


Sources : Institut national de la statistique et des études économiques (insee) selon Les dernières parutions officielles de 2024 portant sur les années 2020, 2021 et 2022.

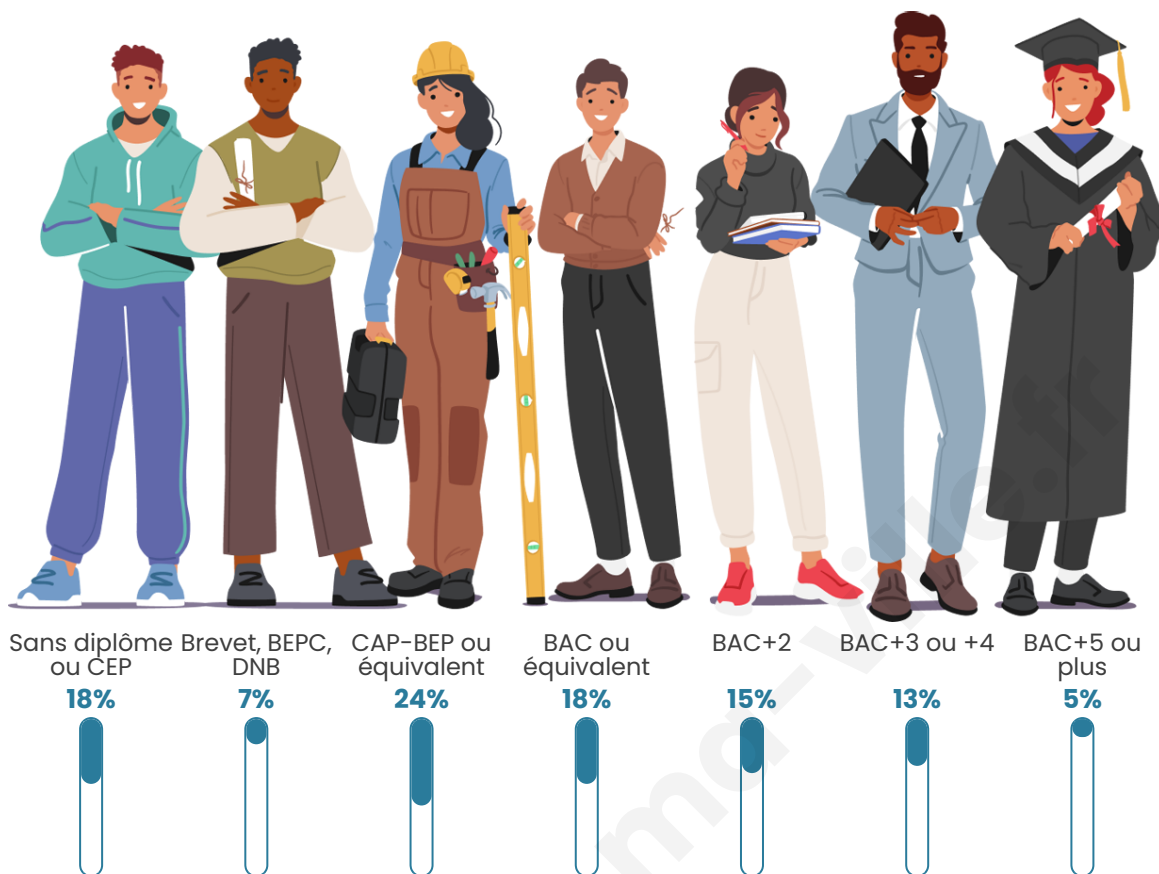
Tranche d'âge



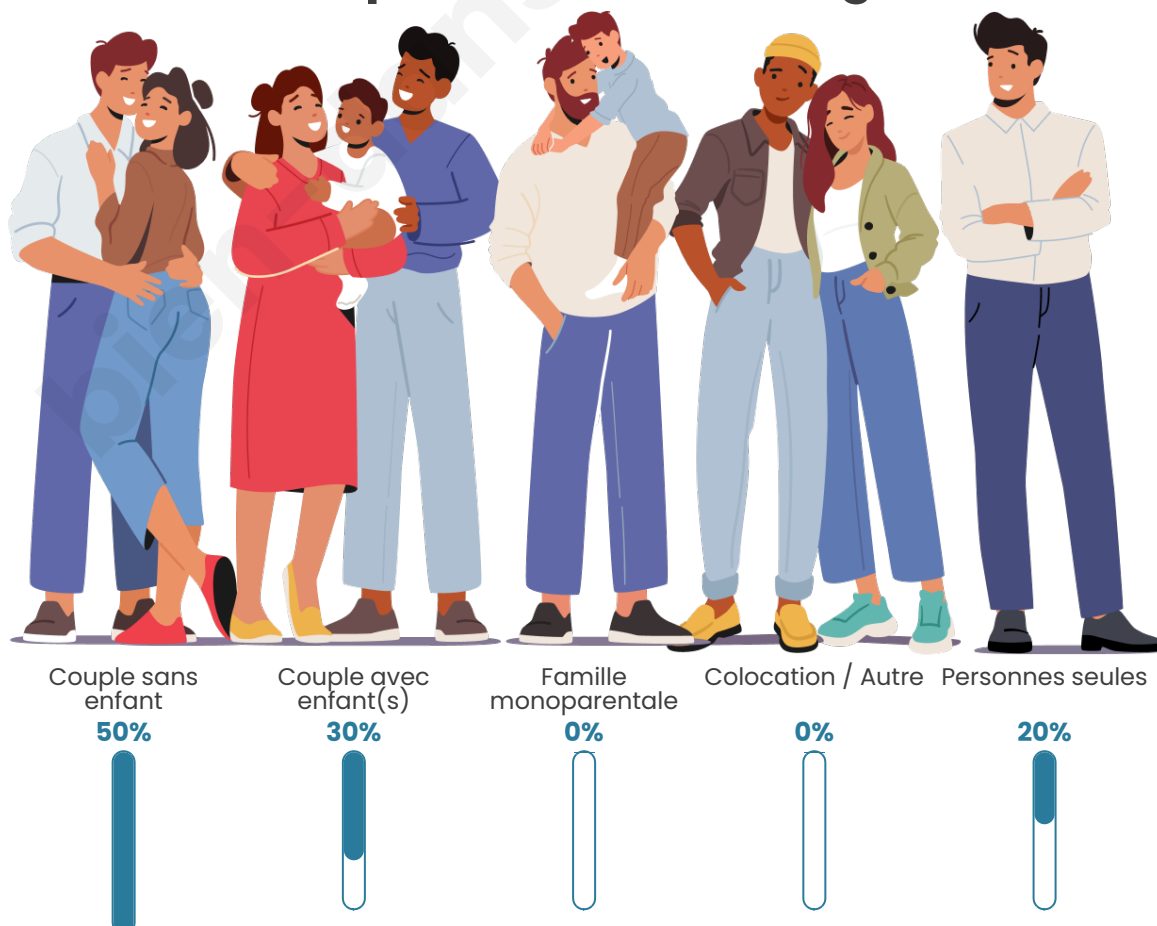
Activité professionnelle



Niveau de diplôme



Composition des ménages



Profils électoraux

Premier tour

	Jean-Luc MÉLENCHON	36.73 %
	Marine LE PEN	18.37 %
	Emmanuel MACRON	12.24 %
	Valérie PÉCRESSÉ	6.12 %
	Jean LASSALLE	5.10 %
	Yannick JADOT	5.10 %
	Nicolas DUPONT- AIGNAN	5.10 %
	Éric ZEMMOUR	4.08 %
	Anne HIDALGO	4.08 %
	Fabien ROUSSEL	3.06 %
	Nathalie ARTHAUD	0.00 %
	Philippe POUTOU	0.00 %

125 inscrits

Participation : 80.8%

Votes blancs : 1.98%

Votes nuls : 0.99%

Second tour

	Emmanuel MACRON	50 %
	Marine LE PEN	50 %

125 inscrits

Participation : 73.6%

Votes blancs : 14.13%

Votes nuls : 7.61%

Sécurité



Agressions physiques / sexuelles

0



Cambriolages

0



Vols / dégradations

0



Stupéfiants

0

Evolution du nombre d'infractions



Pour comparer

(en proportion du nombre d'habitants)



Sources : Bases statistiques communale, départementale et régionale de la délinquance enregistrée par la police et la gendarmerie nationales selon les dernières parutions officielles de 2025 portant sur l'année 2024 ([data.gouv](https://data.gouv.fr)).

Agressions physiques / sexuelles : Violences sexuelles, coups et blessures volontaires intrafamiliaux, coups et blessures volontaires, autres coups, blessures volontaires et vols violents sans arme.

Cambriolages : Cambriolages de logements.

Vols : Vols avec armes, vols d'accessoires sur véhicules, vols dans les véhicules, vols de véhicules, vols sans violence contre des personnes, destructions, dégradations volontaires et escroqueries.

Stupéfiants : Trafic de stupéfiants dont (AFD) et usage de stupéfiants.

Services à la population



Commerce

Hypermarché	X <u>Champagnole</u> 7km
Supermarché	X <u>Champagnole</u> 6km
Superette	X <u>Chaux-des-Crotenay</u> 5km
Boulangerie	X <u>Champagnole</u> 7km
Boucherie	X <u>Sirod</u> 8km
Restaurant	X <u>Le Vaudioux</u> 1km
Garage	X <u>Cize</u> 5km
Station-service	X <u>Champagnole</u> 7km
Banque	X <u>Champagnole</u> 7km
La poste	X <u>Loulle</u> 4km
Coiffeur	X <u>Chaux-des-Crotenay</u> 5km
Tabac	X <u>Champagnole</u> 7km
Bars / discothèque	X <u>Champagnole</u> 6km
Bibliothèque	X <u>Champagnole</u> 7km
Cinéma	X <u>Champagnole</u> 7km
Vétérinaire	X <u>Champagnole</u> 7km



Santé

Pharmacie	X <u>Chaux-des-Crotenay</u> 5km
Hôpital	X <u>Champagnole</u> 7km
Laboratoire d'analyses médicales	X <u>Champagnole</u> 7km
Etablissement pour handicapé EHPA	X <u>Chaux-des-Crotenay</u> 3km
Médecin	X <u>Chaux-des-Crotenay</u> 5km
Dentiste	X <u>Champagnole</u> 7km
Chirurgien	X <u>Lons-le-Saunier</u> 27km
Dermatologue	X <u>Vaux-lès-Saint-Claude</u> 39km
Anesthésiste	X <u>Lons-le-Saunier</u> 27km
Gastro-entérologue	X <u>La Chaux-du-Dombief</u> 10km
Gynécologue	X <u>Pontarlier</u> 41km
Cancérologue	X <u>Annemasse</u> 60km
Neurologue	X <u>Lons-le-Saunier</u> 28km
Ophtalmologue	X <u>Champagnole</u> 7km
ORL	X <u>Lons-le-Saunier</u> 28km
Cardiologue	X <u>Arbois</u> 27km
Pédiatre	X <u>Frasne</u> 26km
Pneumologue	X <u>Vaux-lès-Saint-Claude</u> 39km
Psychologue	X <u>Champagnole</u> 7km
Radiologue	X <u>Champagnole</u> 7km
Rhumatologue	X <u>Lons-le-Saunier</u> 26km
Sage-femme	X <u>Champagnole</u> 8km



Éducation

Crèche	X <u>Sirod</u> 8km
Ecole maternelle Public	X <u>Champagnole</u> 7km
Ecole maternelle Privé	X <u>Divonne-les-Bains</u> 40km
Ecole primaire Public	X <u>Loulle</u> 4km
Ecole primaire Privé	X <u>Champagnole</u> 7km
Collège Public	X <u>Champagnole</u> 6km
Collège Privé	X <u>Champagnole</u> 7km
Lycée Public	X <u>Champagnole</u> 7km
Lycée Privé	X <u>Champagnole</u> 7km

Sources : Base Sirene des entreprises et de leurs établissements selon les dernières parutions officielles de 2025 portant sur l'année 2024 ([data.gouv](https://data.gouv.fr)). Liste, localisation et tarifs des professionnels de santé selon les dernières parutions officielles de 2025 portant sur l'année 2024 ([opendatasoft](https://opendatasoft.com)) et FINISS Extraction du Fichier des établissements selon les dernières parutions officielles de 2025 portant sur l'année 2024 ([data.gouv](https://data.gouv.fr)). Adresse et géolocalisation des établissements d'enseignement du premier et second degrés selon les dernières parutions officielles de 2025 portant sur l'année 2024 ([data.education.gouv](https://data.education.gouv.fr))

Villes autour de Châtelneuf

Ville	Habitants	Superficie	Pop densité	Pop active	Taux chômage	Revenu moyen	Prix immobilier
Le Vaudioux	168	6 km ²	28 h/km ²	42.9%	1.8%	23 560 €/an	851 €/m ²
Pillemoine	62	4 km ²	16 h/km ²	46.8%	4.8%	NC	NC
Syam	184	6 km ²	31 h/km ²	41.3%	4.3%	24 800 €/an	843 €/m ²
Loulle	176	10 km ²	18 h/km ²	50%	0%	22 890 €/an	987 €/m ²
Chaux-des-Crotenay	409	11 km ²	37 h/km ²	42.8%	3.9%	24 420 €/an	988 €/m ²
Crans	87	9 km ²	10 h/km ²	44.8%	0%	NC	1 815 €/m ²
Entre-deux-Monts	166	5 km ²	33 h/km ²	50.6%	3.6%	29 810 €/an	1 475 €/m ²
Saffloz	91	8 km ²	11 h/km ²	49.5%	5.5%	NC	1 177 €/m ²
Cize	797	4 km ²	199 h/km ²	40.2%	2.9%	24 470 €/an	1 553 €/m ²
Le Frasnois	170	14 km ²	12 h/km ²	58.2%	3.5%	28 790 €/an	1 846 €/m ²
Bourg-de-Sirod	88	4 km ²	22 h/km ²	54.5%	2.3%	25 300 €/an	755 €/m ²
Ney	599	7 km ²	86 h/km ²	46.7%	3%	26 170 €/an	1 949 €/m ²
Chevrotaine	34	5 km ²	7 h/km ²	47.1%	2.9%	NC	892 €/m ²
Mont-sur-Monnet	199	19 km ²	10 h/km ²	57.3%	1.5%	23 670 €/an	681 €/m ²
Champagnole (11 avis)	8 036	20 km ²	402 h/km ²	42%	4.8%	21 580 €/an	1 238 €/m ²

bien-dans-ma-ville.fr



Vous aimez votre ville ? Notez-la !

Et faites-nous part de vos remarques constructives



Avec

BIEN dans ma **VILLE** 