



Version web

# Ville de Châteaufort

Présenté par

**BIEN** dans  
ma **VILLE** 

# Sommaire

Situation géographique .....	3
Statistiques sur la population .....	4
Evolution du nombre d'habitants .....	4
Tranche d'âge .....	5
0-14 ans .....	5
15-29 ans .....	5
30-44 ans .....	5
45-59 ans .....	5
60-74 ans .....	5
75-89 ans .....	5
90 ans et + .....	5
Activité professionnelle .....	5
Agriculteurs .....	5
Artisans, Commerçants .....	5
Cadres et sup. ....	5
Professions intermédiaires .....	5
Employé .....	5
Ouvrier .....	5
Retraité .....	5
Autres .....	5
Niveau de diplôme .....	6
Sans diplôme ou CEP .....	6
Brevet, BEPC, DNB .....	6
CAP-BEP ou équivalent .....	6
BAC ou équivalent .....	6
BAC+2 .....	6
BAC+3 ou +4 .....	6
BAC+5 ou plus .....	6
Composition des ménages .....	6
Couple sans enfant .....	6
Couple avec enfant(s) .....	6
Famille monoparentale .....	6
Colocation / Autre .....	6
Personnes seules .....	6
Profils électoraux .....	7
Premier tour .....	7
Sécurité .....	9
Evolution du nombre d'infractions .....	9
Pour comparer .....	10
Services à la population .....	11
Commerce .....	11
Éducation .....	11
Villes autour de Châteaufort .....	13

# Situation géographique



## i Informations clés

- **Région** : Provence-Alpes-Côte d'Azur
- **Département** : Alpes-de-Haute-Provence
- **Code postal** : 04250
- **Superficie** : 13 km<sup>2</sup>



# Statistiques sur la population



Nombre d'habitants

**29**



Age moyen

**54 ans**



Pop active

**34.5%**



Taux chômage

**6.3%**



Pop densité

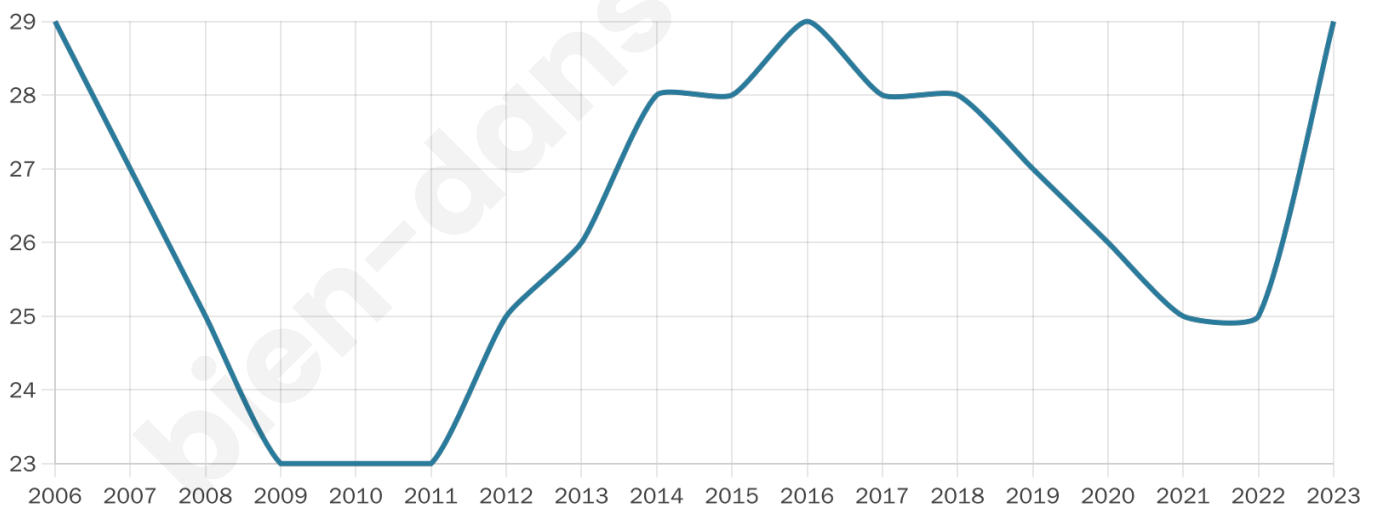
**2 h/km<sup>2</sup>**



Revenu moyen

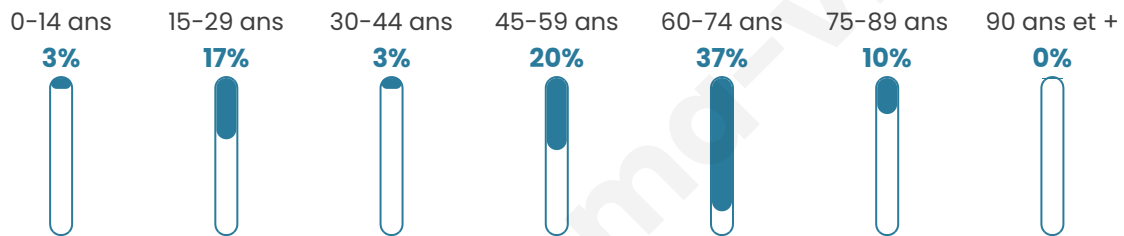
**NC**

## Evolution du nombre d'habitants

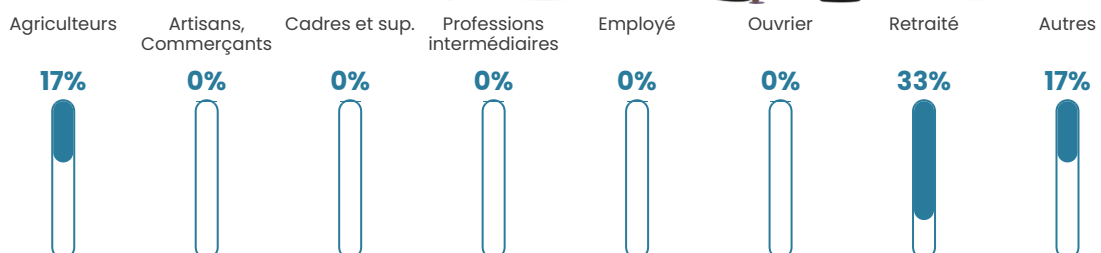


Sources : Institut national de la statistique et des études économiques (insee) selon Les dernières parutions officielles de 2024 portant sur les années 2020, 2021 et 2022.

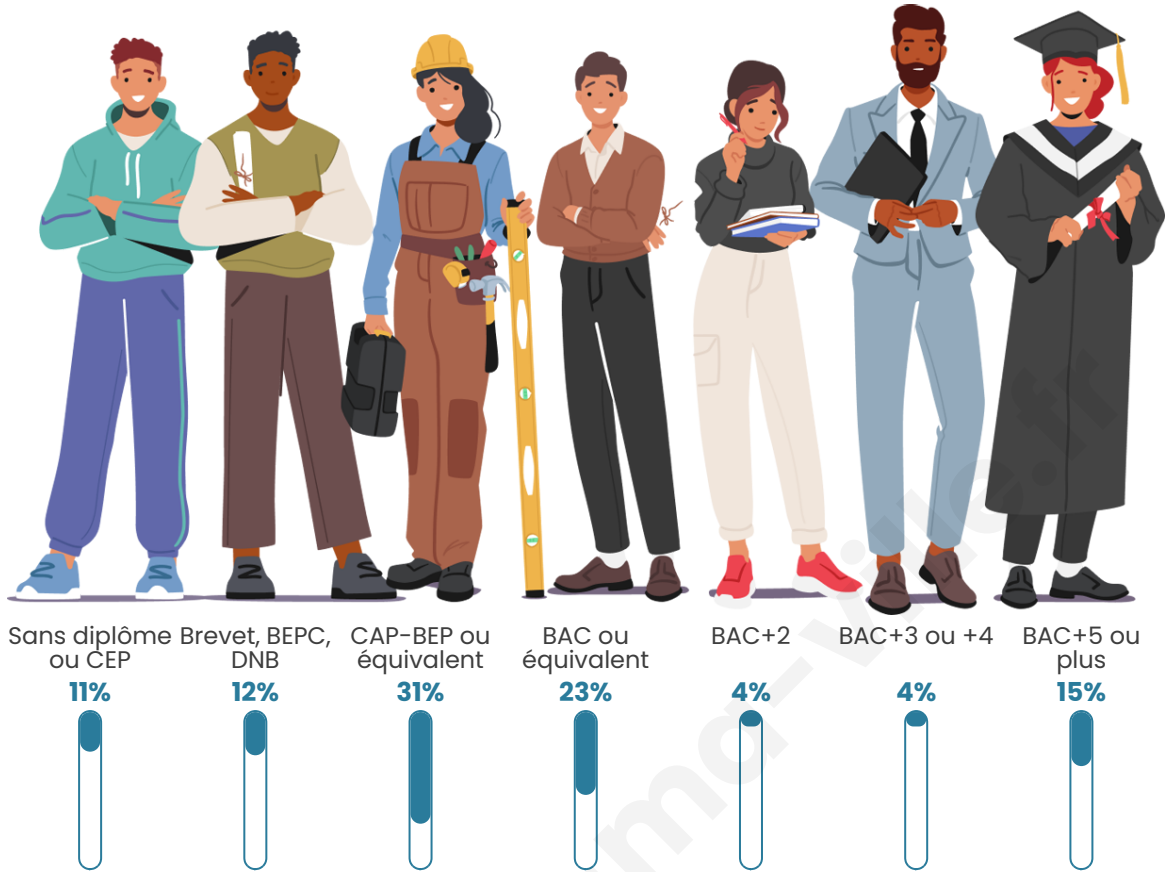
## Tranche d'âge



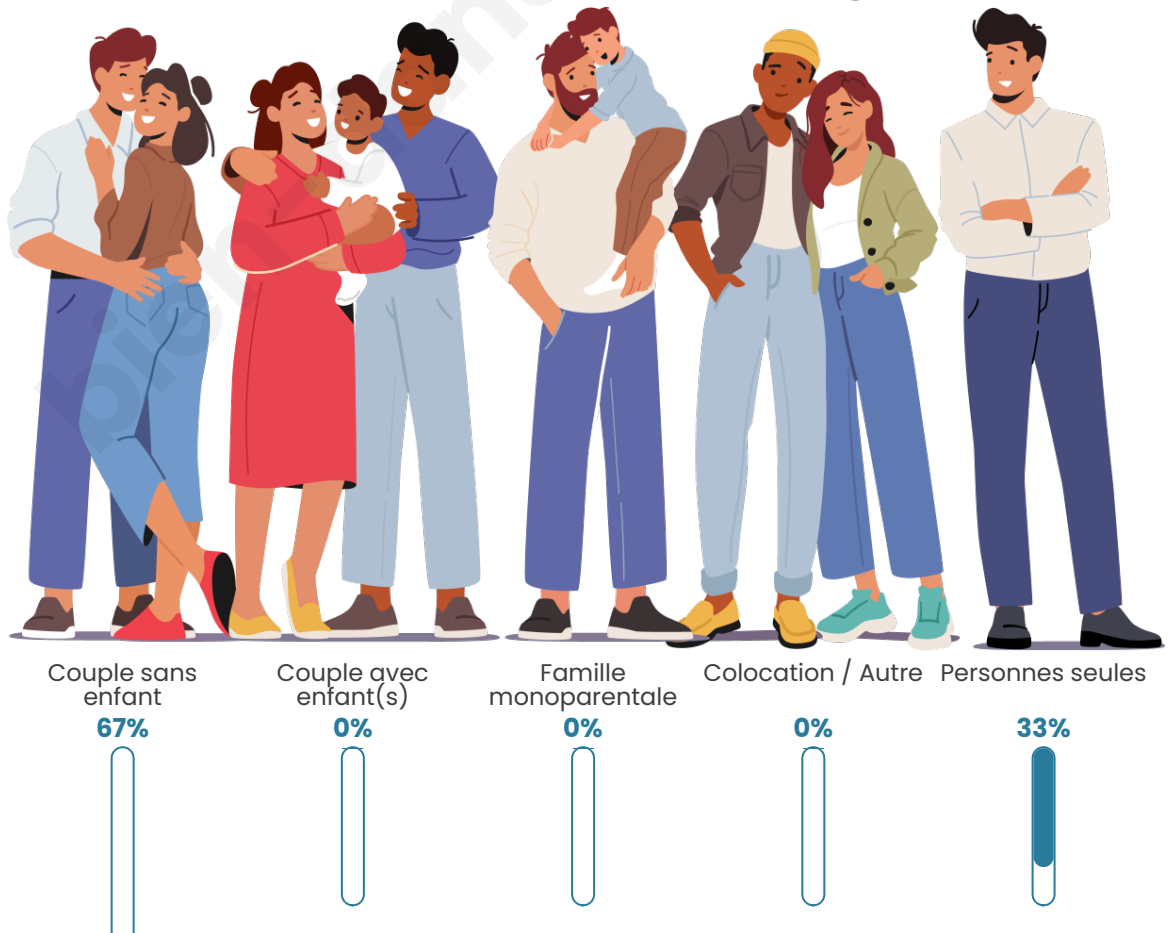
## Activité professionnelle



## Niveau de diplôme



## Composition des ménages





## Profils électoraux

### Premier tour

	Jean-Luc MÉLENCHON	40.63 %
	Emmanuel MACRON	15.63 %
	Éric ZEMMOUR	12.50 %
	Fabien ROUSSEL	9.38 %
	Jean LASSALLE	6.25 %
	Valérie PÉCRESSE	6.25 %
	Nicolas DUPONT- AIGNAN	6.25 %
	Marine LE PEN	3.13 %
	Nathalie ARTHAUD	0.00 %
	Anne HIDALGO	0.00 %
	Yannick JADOT	0.00 %
	Philippe POUTOU	0.00 %

**38 inscrits**

Participation : 84.21%

Votes blancs : 0.00%

Votes nuls : 0.00%

**Second tour**Emmanuel  
MACRON

58,33 %



Marine LE PEN

41,67 %

**38 inscrits**

Participation : 89.47%

Votes blancs : 29.41%

Votes nuls : 0%

bien-dans-ma-ville.fr

# Sécurité



Agressions physiques / sexuelles

0



Cambriolages

0



Vols / dégradations

0



Stupéfiants

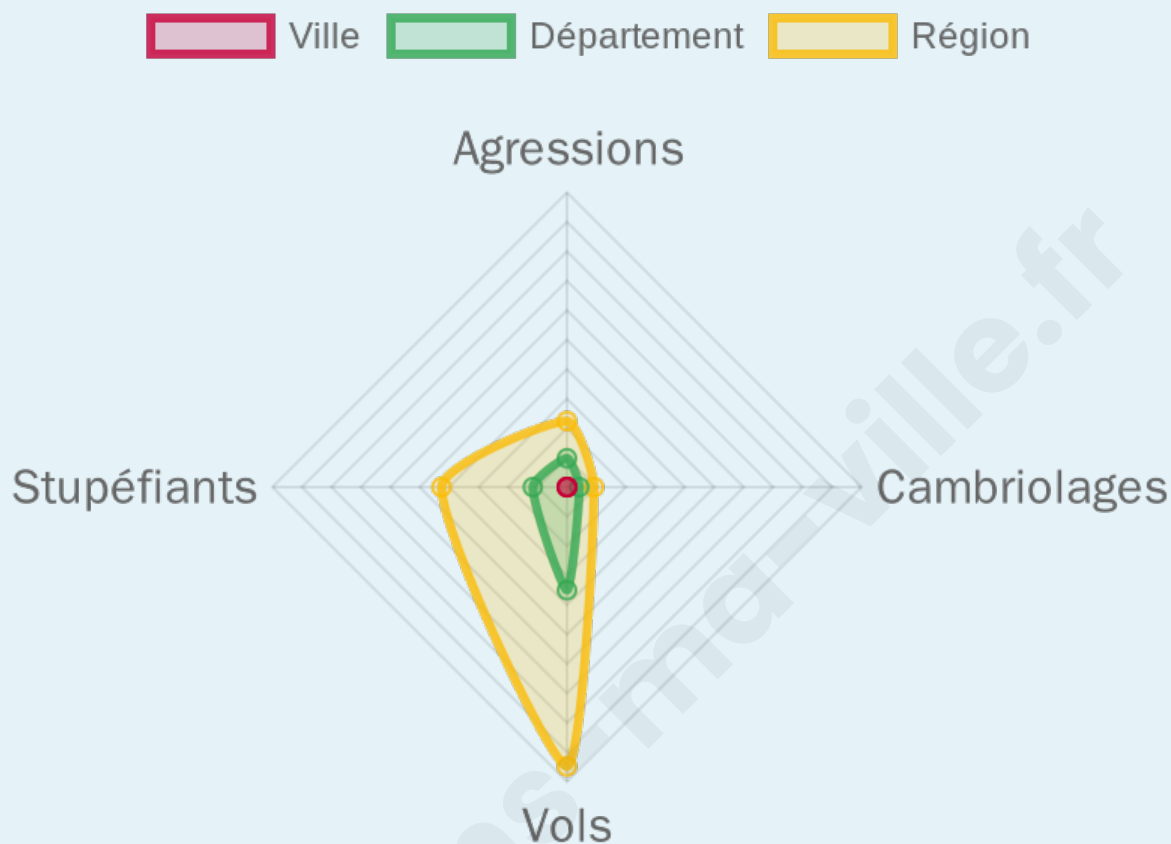
0

## Evolution du nombre d'infractions



## Pour comparer

(en proportion du nombre d'habitants)



Sources : Bases statistiques communale, départementale et régionale de la délinquance enregistrée par la police et la gendarmerie nationales selon les dernières parutions officielles de 2025 portant sur l'année 2024 ([data.gouv](https://data.gouv.fr)).

Agressions physiques / sexuelles : Violences sexuelles, coups et blessures volontaires intrafamiliaux, coups et blessures volontaires, autres coups, blessures volontaires et vols violents sans arme.

Cambriolages : Cambriolages de logements.

Vols : Vols avec armes, vols d'accessoires sur véhicules, vols dans les véhicules, vols de véhicules, vols sans violence contre des personnes, destructions, dégradations volontaires et escroqueries.

Stupéfiants : Trafic de stupéfiants dont (AFD) et usage de stupéfiants.

# Services à la population



## Commerce

Hypermarché	X <u>Sisteron</u> 9km
Supermarché	X <u>Sisteron</u> 9km
Superette	X <u>La Motte-du-Caire</u> 9km
Boulangerie	X <u>La Motte-du-Caire</u> 9km
Boucherie	X <u>Sisteron</u> 10km
Restaurant	X <u>Vaumeilh</u> 5km
Garage	X <u>Clamensane</u> 8km
Station-service	X <u>Sisteron</u> 10km
Banque	X <u>Sisteron</u> 10km
La poste	X <u>Sisteron</u> 10km
Coiffeur	X <u>Sisteron</u> 8km
Tabac	X <u>Sisteron</u> 10km
Bars / discothèque	X <u>Valernes</u> 4km
Bibliothèque	X <u>Digne-les-Bains</u> 24km
Cinéma	X <u>Castets</u> 8km
Vétérinaire	X <u>Sisteron</u> 9km



## Santé

Pharmacie	X <u>La Motte-du-Caire</u> 9km
Hôpital	X <u>Sisteron</u> 10km
Laboratoire d'analyses médicales	X <u>Sisteron</u> 10km
Etablissement pour handicapé	X <u>Laragne-Montéglin</u> 17km
EHPA	X <u>La Motte-du-Caire</u> 9km
Médecin	X <u>La Motte-du-Caire</u> 9km
Dentiste	X <u>La Motte-du-Caire</u> 9km
Chirurgien	X <u>Volonne</u> 17km
Dermatologue	X <u>Tallard</u> 22km
Anesthésiste	X <u>Gap</u> 34km
Gastro-entérologue	X <u>Digne-les-Bains</u> 25km
Gynécologue	X <u>Digne-les-Bains</u> 25km
Cancérologue	X <u>Manosque</u> 52km
Neurologue	X <u>Gap</u> 34km
Ophthalmologue	X <u>La Saulce</u> 18km
ORL	X <u>Sisteron</u> 10km
Cardiologue	X <u>Sisteron</u> 10km
Pédiatre	X <u>Digne-les-Bains</u> 26km
Pneumologue	X <u>Oraison</u> 40km
Psychologue	X <u>Sisteron</u> 10km
Radiologue	X <u>Gap</u> 32km
Rhumatologue	X <u>Sisteron</u> 9km
Sage-femme	X <u>Volonne</u> 17km



## Éducation

Crèche	X <u>Entrepierrès</u> 6km
Ecole maternelle Public	X <u>Vaumeilh</u> 5km
Ecole maternelle Privé	X <u>Vaison-la-Romaine</u> 74km
Ecole primaire Public	X <u>Valernes</u> 5km
Ecole primaire Privé	X <u>Valernes</u> 5km
Collège Public	X <u>La Motte-du-Caire</u> 9km
Collège Privé	X <u>Noyers-sur-Jabron</u> 18km
Lycée Public	X <u>Sisteron</u> 11km
Lycée Privé	X <u>Digne-les-Bains</u> 26km

Sources : Base Sirene des entreprises et de leurs établissements selon les dernières parutions officielles de 2025 portant sur l'année 2024 ([data.gouv](https://data.gouv.fr)). Liste, localisation et tarifs des professionnels de santé selon les dernières parutions officielles de 2025 portant sur l'année 2024 ([opendatasoft](https://opendatasoft.com)) et FINESS Extraction du Fichier des établissements selon les dernières parutions officielles de 2025 portant sur

l'année 2024 ([data.gouv](https://data.gouv.fr)). Adresse et géolocalisation des établissements d'enseignement du premier et second degrés selon les dernières parutions officielles de 2025 portant sur l'année 2024 ([data.education.gouv](https://data.education.gouv.fr))

bien-dans-ma-ville.fr

## Villes autour de Châteaufort

Ville	Habitants	Superficie	Pop densité	Pop active	Taux chômage	Revenu moyen	Prix immobilier
Nibles	54	12 km <sup>2</sup>	5 h/km <sup>2</sup>	38.9%	7.4%	NC	1 954 €/m <sup>2</sup>
Saint-Geniez	112	38 km <sup>2</sup>	3 h/km <sup>2</sup>	47.3%	6.3%	18 700 €/an	2 375 €/m <sup>2</sup>
Valernes	245	28 km <sup>2</sup>	9 h/km <sup>2</sup>	46.5%	3.7%	20 580 €/an	1 758 €/m <sup>2</sup>
Valavoire	39	16 km <sup>2</sup>	2 h/km <sup>2</sup>	30.8%	5.1%	NC	1 602 €/m <sup>2</sup>
Vaumeilh	270	25 km <sup>2</sup>	11 h/km <sup>2</sup>	52.6%	4.8%	18 090 €/an	1 378 €/m <sup>2</sup>
Clamensane	183	23 km <sup>2</sup>	8 h/km <sup>2</sup>	44.8%	8.2%	18 900 €/an	2 381 €/m <sup>2</sup>
Sigoyer	101	15 km <sup>2</sup>	7 h/km <sup>2</sup>	46.5%	7.9%	20 890 €/an	1 627 €/m <sup>2</sup>
Entrepierres	414	47 km <sup>2</sup>	9 h/km <sup>2</sup>	43%	3.1%	25 900 €/an	2 780 €/m <sup>2</sup>
La Motte-du-Caire	546	27 km <sup>2</sup>	20 h/km <sup>2</sup>	40.8%	5.3%	20 990 €/an	1 930 €/m <sup>2</sup>
Melve	131	14 km <sup>2</sup>	9 h/km <sup>2</sup>	42.7%	9.9%	19 170 €/an	2 541 €/m <sup>2</sup>
Thèze	268	11 km <sup>2</sup>	24 h/km <sup>2</sup>	40.7%	4.1%	19 870 €/an	2 398 €/m <sup>2</sup>
Sisteron (17 avis)	7 850	50 km <sup>2</sup>	157 h/km <sup>2</sup>	41.5%	6.6%	20 900 €/an	1 652 €/m <sup>2</sup>
Authon	57	40 km <sup>2</sup>	1 h/km <sup>2</sup>	50.9%	5.3%	NC	1 187 €/m <sup>2</sup>
Le Poët	790	15 km <sup>2</sup>	53 h/km <sup>2</sup>	45.7%	4.7%	22 380 €/an	1 864 €/m <sup>2</sup>
Le Caire	80	17 km <sup>2</sup>	5 h/km <sup>2</sup>	43.8%	6.3%	NC	1 205 €/m <sup>2</sup>

bien-dans-ma-ville.fr



# **Vous aimez votre ville ? Notez-la !**

Et faites-nous part de vos remarques constructives



Avec

**BIEN** dans ma **VILLE** 