



Version web

# Ville de Chaserey

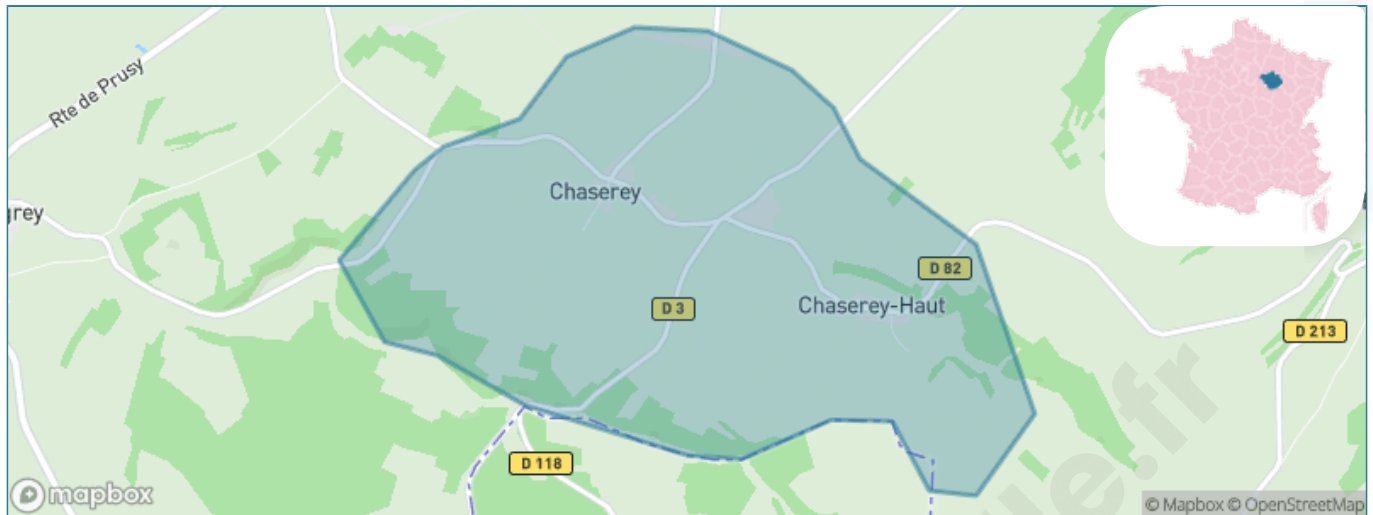
Présenté par

**BIEN** dans  
ma **VILLE** 

# Sommaire

Situation géographique .....	3
Statistiques sur la population .....	4
Evolution du nombre d'habitants .....	4
Tranche d'âge .....	5
0-14 ans .....	5
15-29 ans .....	5
30-44 ans .....	5
45-59 ans .....	5
60-74 ans .....	5
75-89 ans .....	5
90 ans et + .....	5
Activité professionnelle .....	5
Agriculteurs .....	5
Artisans, Commerçants .....	5
Cadres et sup. ....	5
Professions intermédiaires .....	5
Employé .....	5
Ouvrier .....	5
Retraité .....	5
Autres .....	5
Niveau de diplôme .....	6
Sans diplôme ou CEP .....	6
Brevet, BEPC, DNB .....	6
CAP-BEP ou équivalent .....	6
BAC ou équivalent .....	6
BAC+2 .....	6
BAC+3 ou +4 .....	6
BAC+5 ou plus .....	6
Composition des ménages .....	6
Couple sans enfant .....	6
Couple avec enfant(s) .....	6
Famille monoparentale .....	6
Colocation / Autre .....	6
Personnes seules .....	6
Profils électoraux .....	7
Premier tour .....	7
Sécurité .....	8
Evolution du nombre d'infractions .....	8
Pour comparer .....	9
Services à la population .....	10
Commerce .....	10
Éducation .....	10
Villes autour de Chaserey .....	11

# Situation géographique



## i Informations clés

- **Région** : Grand Est
- **Département** : Aube
- **Code postal** : 10210
- **Superficie** : 6 km<sup>2</sup>



# Statistiques sur la population



Nombre d'habitants

**45**



Age moyen

**43 ans**



Pop active

**57.8%**



Taux chômage

**3.3%**



Pop densité

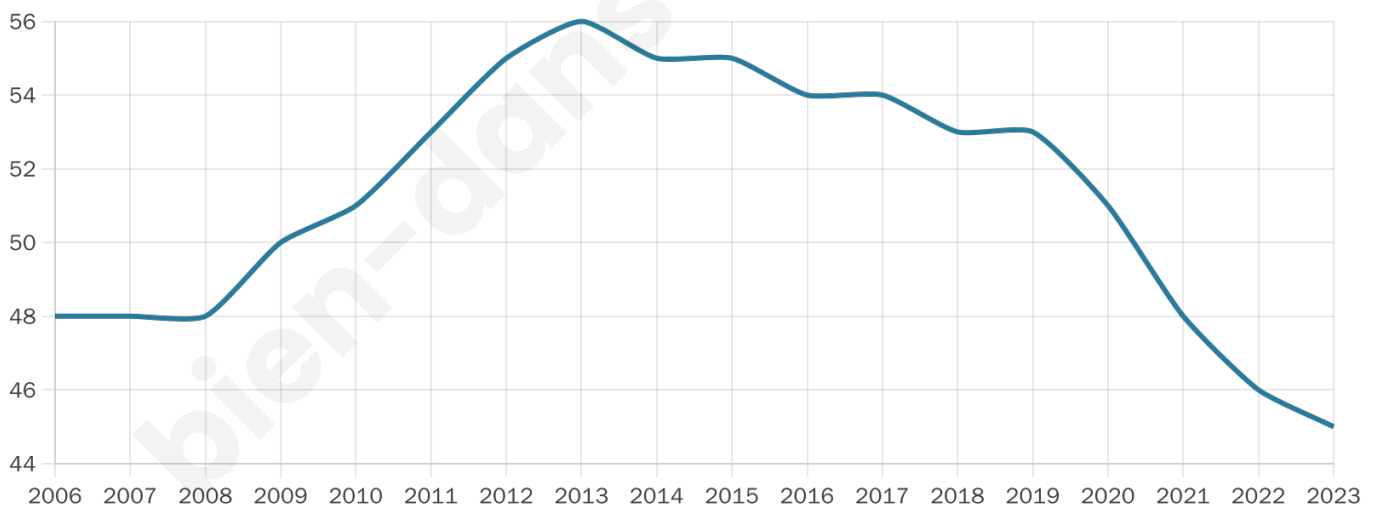
**8 h/km<sup>2</sup>**



Revenu moyen

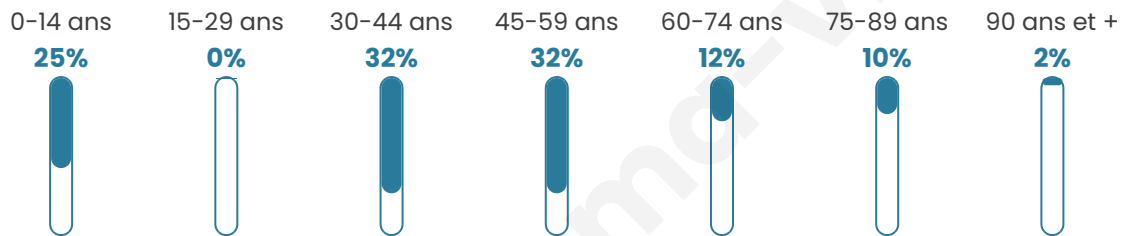
**NC**

## Evolution du nombre d'habitants

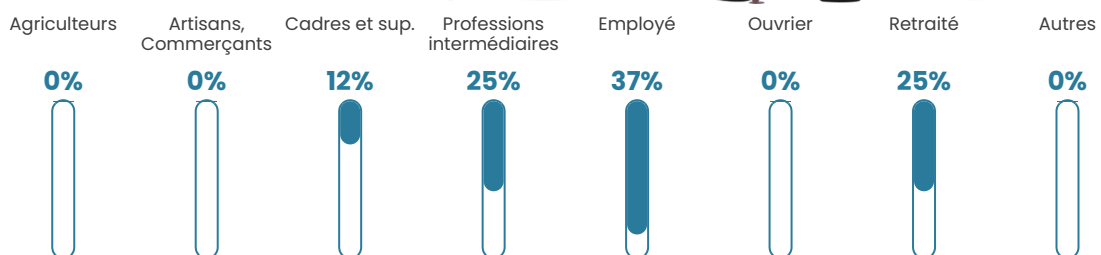


Sources : Institut national de la statistique et des études économiques (insee) selon Les dernières parutions officielles de 2024 portant sur les années 2020, 2021 et 2022.

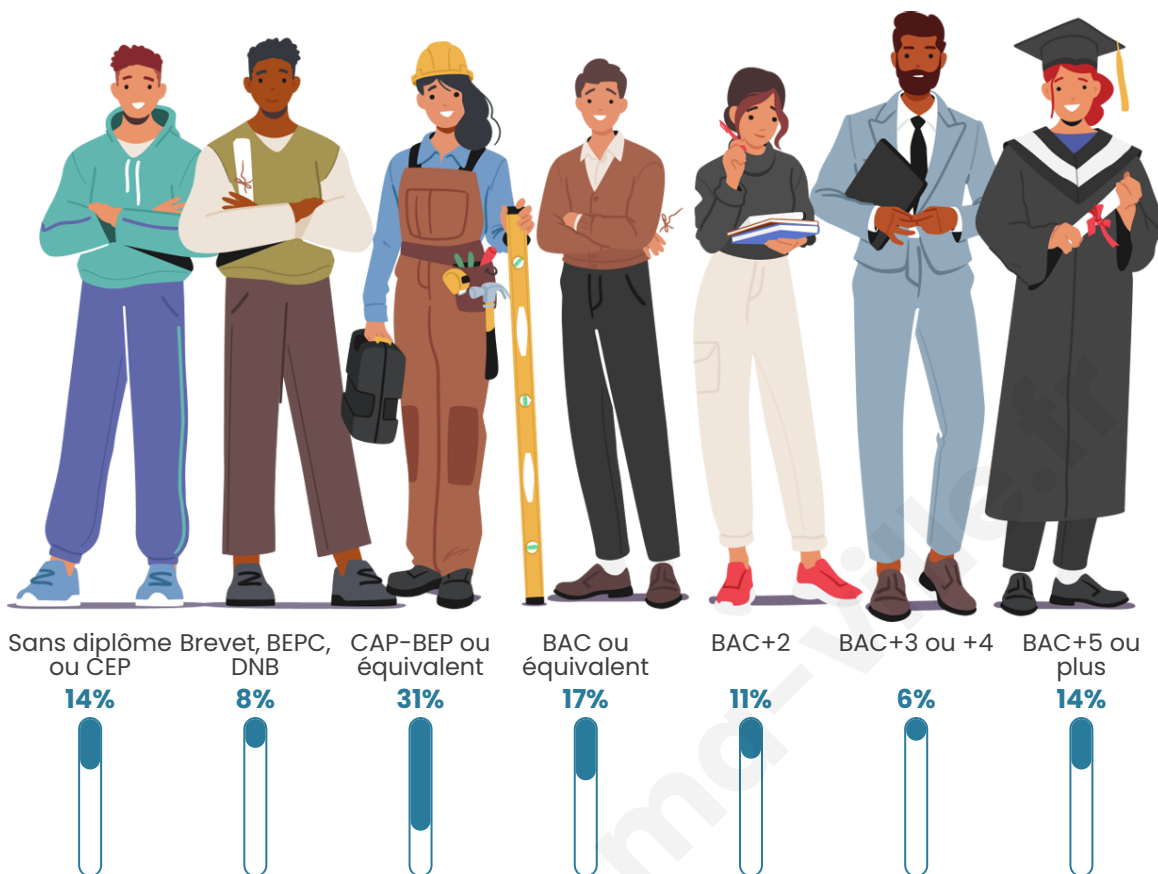
## Tranche d'âge



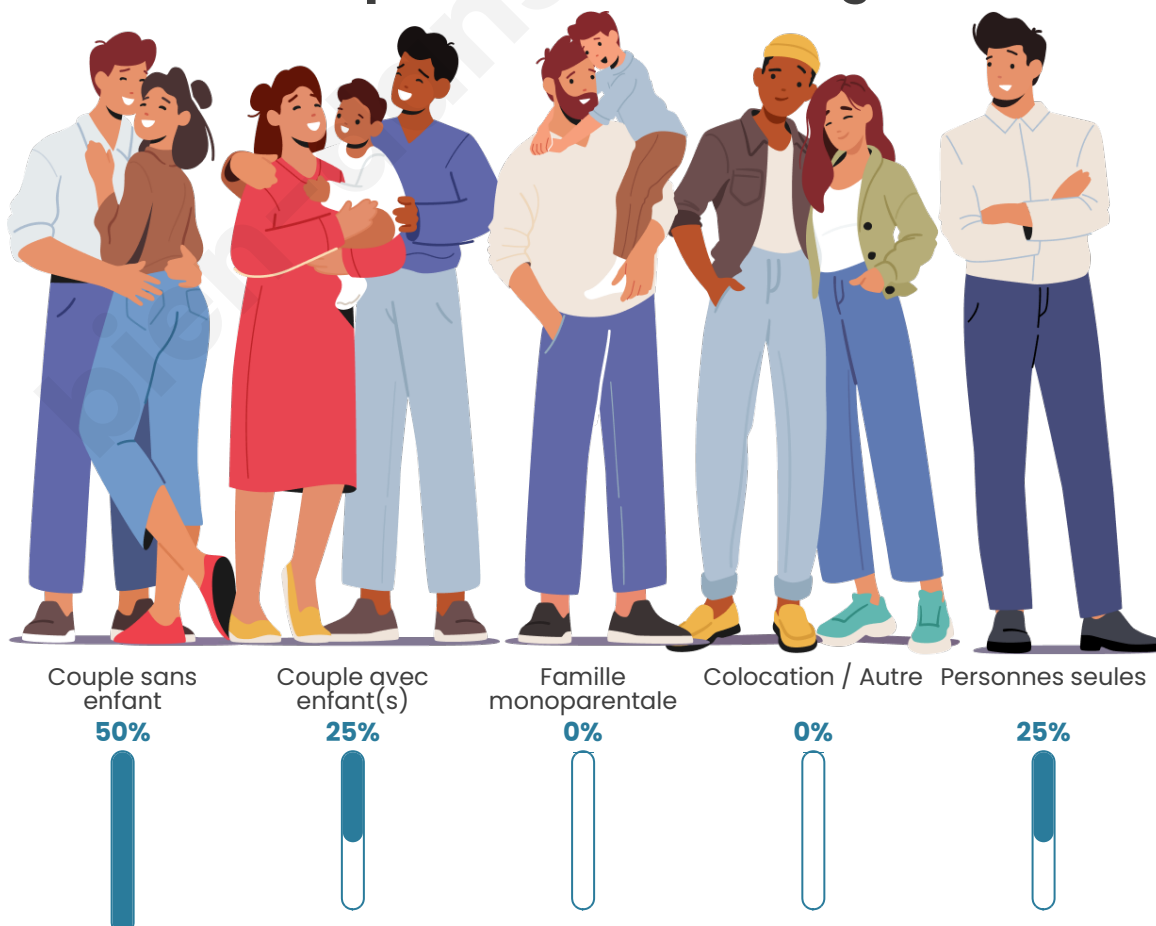
## Activité professionnelle



## Niveau de diplôme



## Composition des ménages



# Profils électoraux

## Premier tour

	Marine LE PEN	54.84 %
	Nicolas DUPONT-AIGNAN	12.90 %
	Jean-Luc MÉLENCHON	9.68 %
	Emmanuel MACRON	6.45 %
	Yannick JADOT	6.45 %
	Fabien ROUSSEL	3.23 %
	Jean LASSALLE	3.23 %
	Valérie PÉCRESSE	3.23 %
	Nathalie ARTHAUD	0.00 %
	Éric ZEMMOUR	0.00 %
	Anne HIDALGO	0.00 %
	Philippe POUTOU	0.00 %



### 45 inscrits

Participation : 73.33%

Votes blancs : 6.06%

Votes nuls : 0.00%

## Second tour

	Emmanuel MACRON	25 %
	Marine LE PEN	75 %

### 45 inscrits

Participation : 82.22%

Votes blancs : 18.92%

Votes nuls : 5.41%

# Sécurité



Agressions physiques / sexuelles

0



Cambriolages

0



Vols / dégradations

0



Stupéfiants

0

## Evolution du nombre d'infractions



## Pour comparer

(en proportion du nombre d'habitants)



Sources : Bases statistiques communale, départementale et régionale de la délinquance enregistrée par la police et la gendarmerie nationales selon les dernières parutions officielles de 2025 portant sur l'année 2024 ([data.gouv.fr](https://data.gouv.fr)).

Agressions physiques / sexuelles : Violences sexuelles, coups et blessures volontaires intrafamiliaux, coups et blessures volontaires, autres coups, blessures volontaires et vols violents sans arme.

Cambriolages : Cambriolages de logements.

Vols : Vols avec armes, vols d'accessoires sur véhicules, vols dans les véhicules, vols de véhicules, vols sans violence contre des personnes, destructions, dégradations volontaires et escroqueries.

Stupéfiants : Trafic de stupéfiants dont (AFD) et usage de stupéfiants.

# Services à la population



## Commerce

Hypermarché	X <a href="#">Tonnerre</a> 12km
Supermarché	X <a href="#">Tonnerre</a> 12km
Superette	X <a href="#">Molosmes</a> 8km
Boulangerie	X <a href="#">Épineuil</a> 11km
Boucherie	X <a href="#">Dannemoine</a> 11km
Restaurant	X <a href="#">Coussegrey</a> 4km
Garage	X <a href="#">Coussegrey</a> 4km
Station-service	X <a href="#">Chaource</a> 13km
Banque	X <a href="#">Chaource</a> 12km
La poste	X <a href="#">Mélisey</a> 5km
Coiffeur	X <a href="#">Molosmes</a> 8km
Tabac	X <a href="#">Tonnerre</a> 13km
Bars / discothèque	X <a href="#">Vanlay</a> 9km
Bibliothèque	X <a href="#">Neuvy-Sautour</a> 23km
Cinéma	X <a href="#">Tonnerre</a> 13km
Vétérinaire	X <a href="#">Chaource</a> 12km



## Santé

Pharmacie	X <a href="#">Tanlay</a> 12km
Hôpital	X <a href="#">Tonnerre</a> 13km
Laboratoire d'analyses médicales	X <a href="#">Tonnerre</a> 13km
Etablissement pour handicapé	X <a href="#">Cheney</a> 11km
EHPA	X <a href="#">Chaource</a> 12km
Médecin	X <a href="#">Tonnerre</a> 12km
Dentiste	X <a href="#">Chaource</a> 12km
Chirurgien	X <a href="#">Tonnerre</a> 12km
Dermatologue	X <a href="#">Saint-André-les-Vergers</a> 36km
Anesthésiste	X <a href="#">Saint-André-les-Vergers</a> 36km
Gastro-entérologue	X <a href="#">Saint-Julien-les-Villas</a> 35km
Gynécologue	X <a href="#">Rosières-près-Troyes</a> 34km
Cancérologue	X <a href="#">Auxerre</a> 40km
Neurologue	X <a href="#">Troyes</a> 36km
Ophtalmologue	X <a href="#">Tonnerre</a> 12km
ORL	X <a href="#">Tonnerre</a> 13km
Cardiologue	X <a href="#">Tonnerre</a> 14km
Pédiatre	X <a href="#">Saint-Julien-les-Villas</a> 35km
Pneumologue	X <a href="#">Tonnerre</a> 13km
Psychologue	X <a href="#">Troyes</a> 37km
Radiologue	X <a href="#">Tonnerre</a> 13km
Rhumatologue	X <a href="#">Tonnerre</a> 12km
Sage-femme	X <a href="#">Ligny-le-Châtel</a> 24km



## Éducation

Crèche	X <a href="#">Tonnerre</a> 12km
Ecole maternelle Public	X <a href="#">Vanlay</a> 9km
Ecole maternelle Privé	X <a href="#">Avon</a> 11km
Ecole primaire Public	X <a href="#">Chesley</a> 4km
Ecole primaire Privé	X <a href="#">Bar-sur-Seine</a> 28km
Collège Public	X <a href="#">Tonnerre</a> 12km
Collège Privé	X <a href="#">Bar-sur-Seine</a> 28km
Lycée Public	X <a href="#">Tonnerre</a> 13km
Lycée Privé	X <a href="#">Troyes</a> 35km

Sources : Base Sirene des entreprises et de leurs établissements selon les dernières parutions officielles de 2025 portant sur l'année 2024 ([data.gouv](#)). Liste, localisation et tarifs des professionnels de santé selon les dernières parutions officielles de 2025 portant sur l'année 2024 ([opendatasoft](#)) et FINISS Extraction du Fichier des établissements selon les dernières parutions officielles de 2025 portant sur l'année 2024 ([data.gouv](#)). Adresse et géolocalisation des établissements d'enseignement du premier et second degrés selon les dernières parutions officielles de 2025 portant sur l'année 2024 ([data.education.gouv](#))

## Villes autour de Chaserey

Ville	Habitants	Superficie	Pop densité	Pop active	Taux chômage	Revenu moyen	Prix immobilier
Prusy	84	4 km <sup>2</sup>	21 h/km <sup>2</sup>	40.5%	1.2%	NC	667 €/m <sup>2</sup>
Chesley	293	21 km <sup>2</sup>	14 h/km <sup>2</sup>	41%	3.4%	20 150 €/an	1 104 €/m <sup>2</sup>
Coussegrey	180	16 km <sup>2</sup>	11 h/km <sup>2</sup>	40.6%	4.4%	21 150 €/an	615 €/m <sup>2</sup>
Mélisey	223	22 km <sup>2</sup>	10 h/km <sup>2</sup>	40.4%	2.2%	22 040 €/an	770 €/m <sup>2</sup>
Vallières	167	8 km <sup>2</sup>	21 h/km <sup>2</sup>	38.3%	3.6%	19 980 €/an	965 €/m <sup>2</sup>
Étourvy	141	15 km <sup>2</sup>	9 h/km <sup>2</sup>	36.9%	0.7%	24 210 €/an	640 €/m <sup>2</sup>
Trichey	42	6 km <sup>2</sup>	7 h/km <sup>2</sup>	57.1%	7.1%	NC	750 €/m <sup>2</sup>
Turgy	43	10 km <sup>2</sup>	4 h/km <sup>2</sup>	41.9%	11.6%	NC	1 462 €/m <sup>2</sup>
Bernon	160	17 km <sup>2</sup>	9 h/km <sup>2</sup>	46.9%	8.8%	19 780 €/an	612 €/m <sup>2</sup>
Cussangy	200	21 km <sup>2</sup>	10 h/km <sup>2</sup>	44.5%	5%	21 850 €/an	1 771 €/m <sup>2</sup>
Quincerot	46	9 km <sup>2</sup>	5 h/km <sup>2</sup>	50%	2.2%	NC	2 071 €/m <sup>2</sup>
Thorey	44	6 km <sup>2</sup>	7 h/km <sup>2</sup>	31.8%	4.5%	NC	561 €/m <sup>2</sup>
Lignières	223	25 km <sup>2</sup>	9 h/km <sup>2</sup>	40.4%	4.5%	20 020 €/an	1 253 €/m <sup>2</sup>
Lagesse	209	12 km <sup>2</sup>	17 h/km <sup>2</sup>	39.7%	1%	20 310 €/an	1 186 €/m <sup>2</sup>
Molosmes	155	24 km <sup>2</sup>	6 h/km <sup>2</sup>	54.2%	3.9%	22 150 €/an	530 €/m <sup>2</sup>

bien-dans-ma-ville.fr



# **Vous aimez votre ville ? Notez-la !**

Et faites-nous part de vos remarques constructives



Avec

**BIEN** dans ma **VILLE** 