



Version web

# Ville de Charpentry

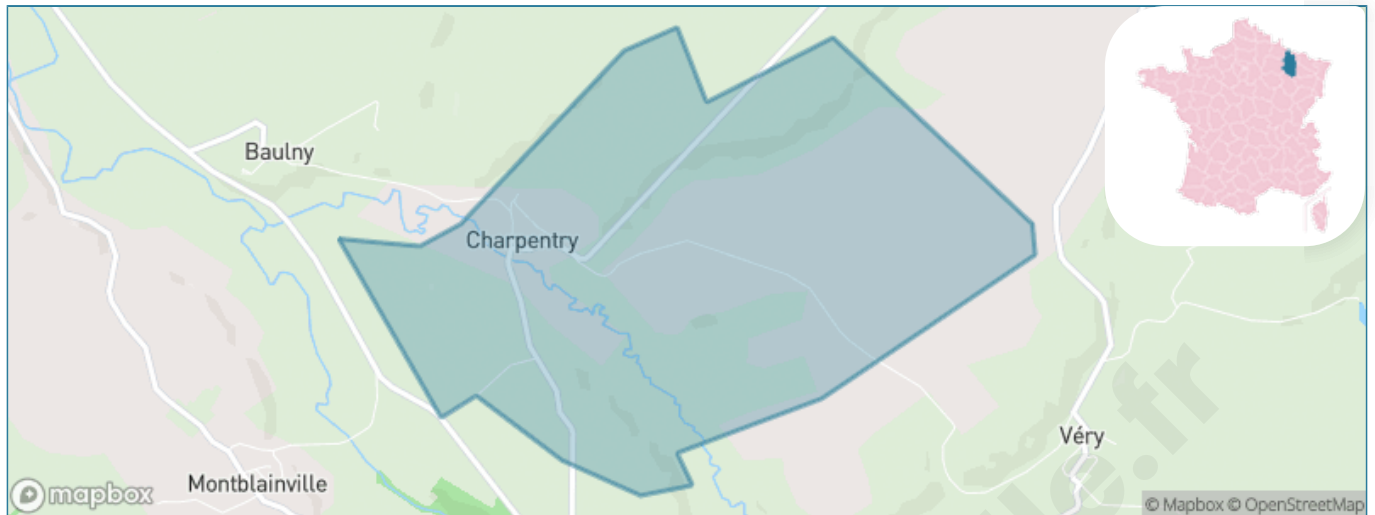
Présenté par

**BIEN** dans  
ma **VILLE** 

# Sommaire

Situation géographique .....	3
Statistiques sur la population .....	4
Evolution du nombre d'habitants .....	4
Tranche d'âge .....	5
0-14 ans .....	5
15-29 ans .....	5
30-44 ans .....	5
45-59 ans .....	5
60-74 ans .....	5
75-89 ans .....	5
90 ans et + .....	5
Activité professionnelle .....	5
Agriculteurs .....	5
Artisans, Commerçants .....	5
Cadres et sup. ....	5
Professions intermédiaires .....	5
Employé .....	5
Ouvrier .....	5
Retraité .....	5
Autres .....	5
Niveau de diplôme .....	6
Sans diplôme ou CEP .....	6
Brevet, BEPC, DNB .....	6
CAP-BEP ou équivalent .....	6
BAC ou équivalent .....	6
BAC+2 .....	6
BAC+3 ou +4 .....	6
BAC+5 ou plus .....	6
Composition des ménages .....	6
Couple sans enfant .....	6
Couple avec enfant(s) .....	6
Famille monoparentale .....	6
Colocation / Autre .....	6
Personnes seules .....	6
Profils électoraux .....	7
Premier tour .....	7
Sécurité .....	9
Evolution du nombre d'infractions .....	9
Pour comparer .....	10
Services à la population .....	11
Commerce .....	11
Éducation .....	11
Villes autour de Charpentry .....	13

# Situation géographique



## i Informations clés

- **Région** : Grand Est
- **Département** : Meuse
- **Code postal** : 55270
- **Superficie** : 4 km<sup>2</sup>



# Statistiques sur la population



Nombre d'habitants

**24**



Age moyen

**57 ans**



Pop active

**45.8%**



Taux chômage

**15.4%**



Pop densité

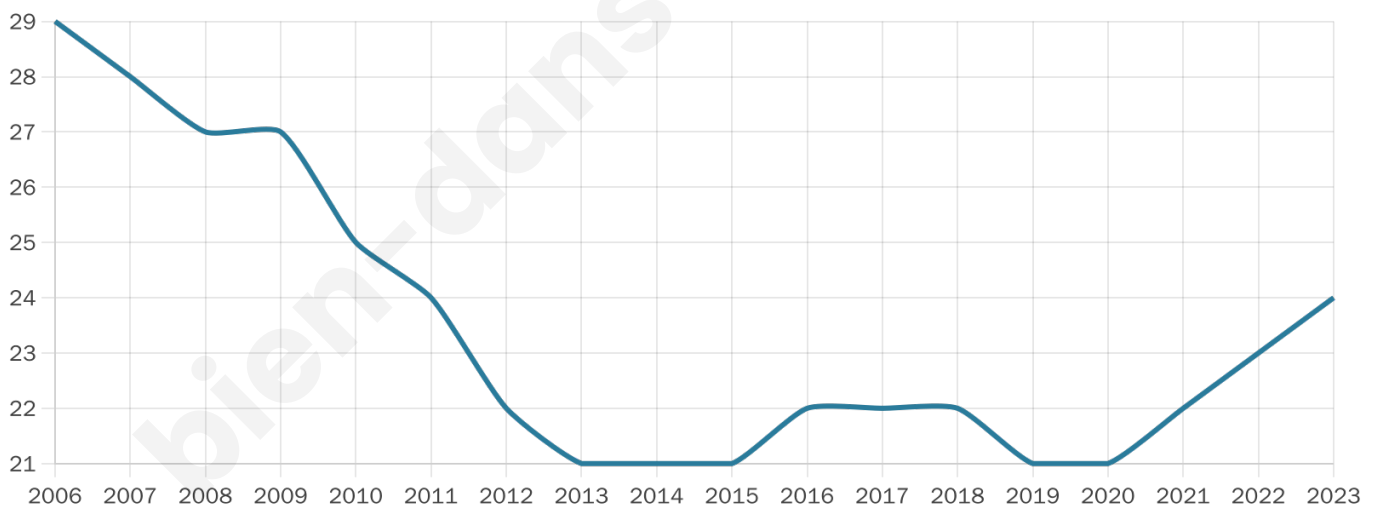
**6 h/km<sup>2</sup>**



Revenu moyen

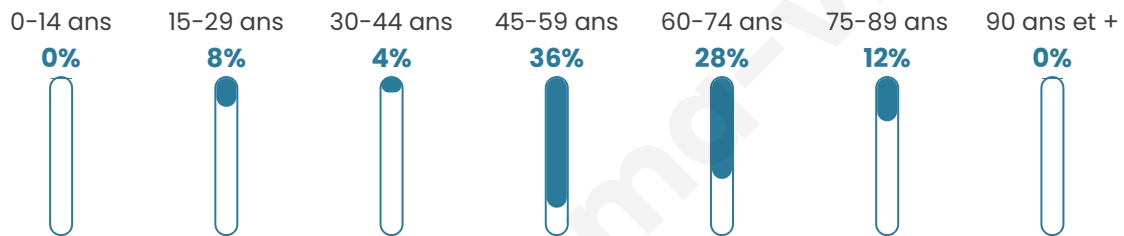
**NC**

## Evolution du nombre d'habitants

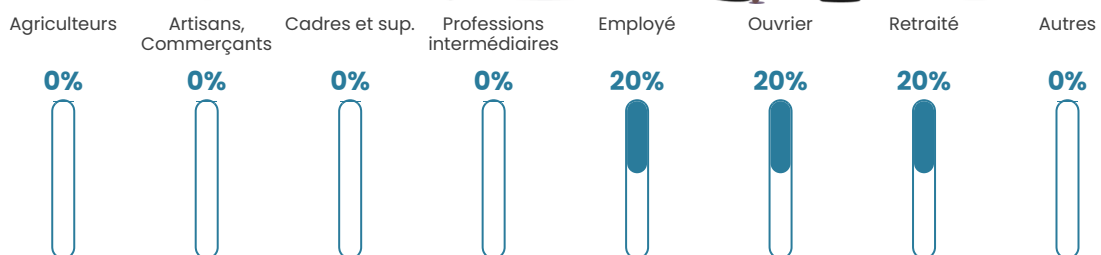


Sources : Institut national de la statistique et des études économiques (insee) selon Les dernières parutions officielles de 2024 portant sur les années 2020, 2021 et 2022.

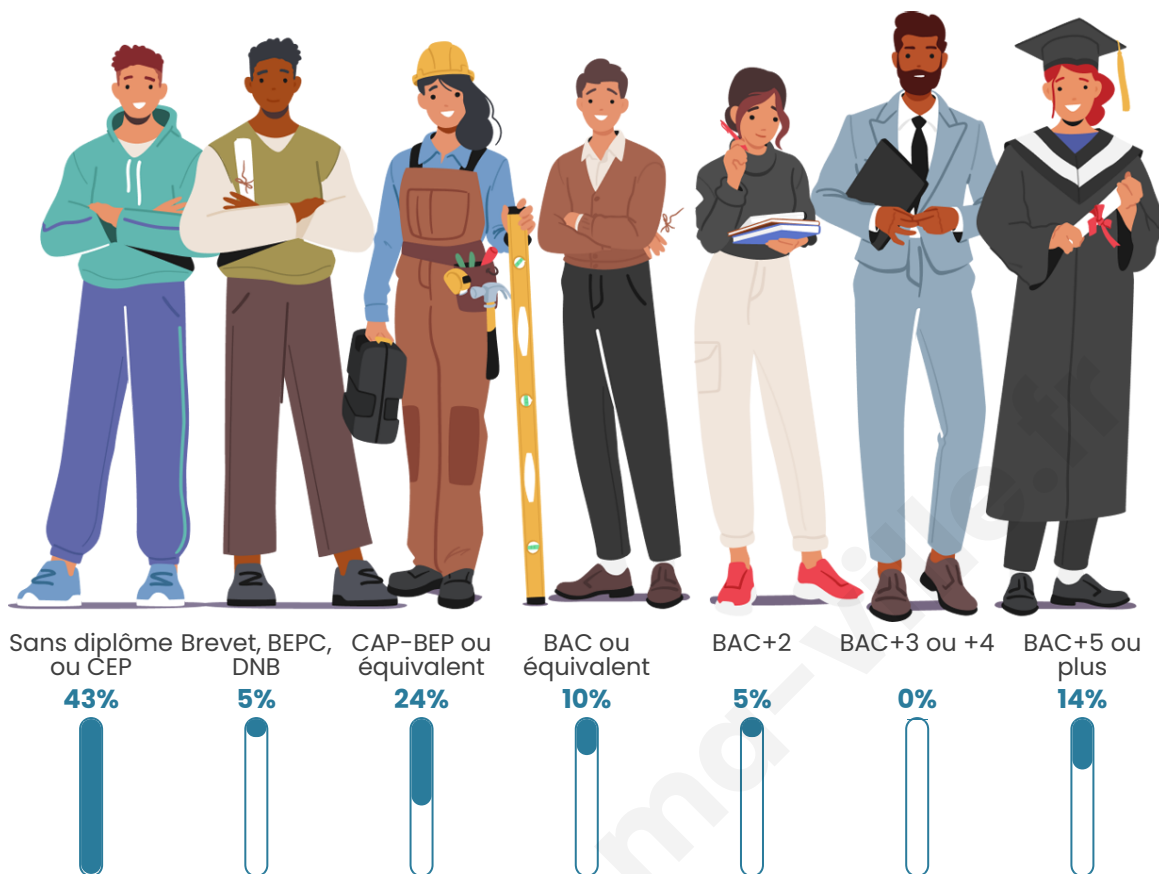
## Tranche d'âge



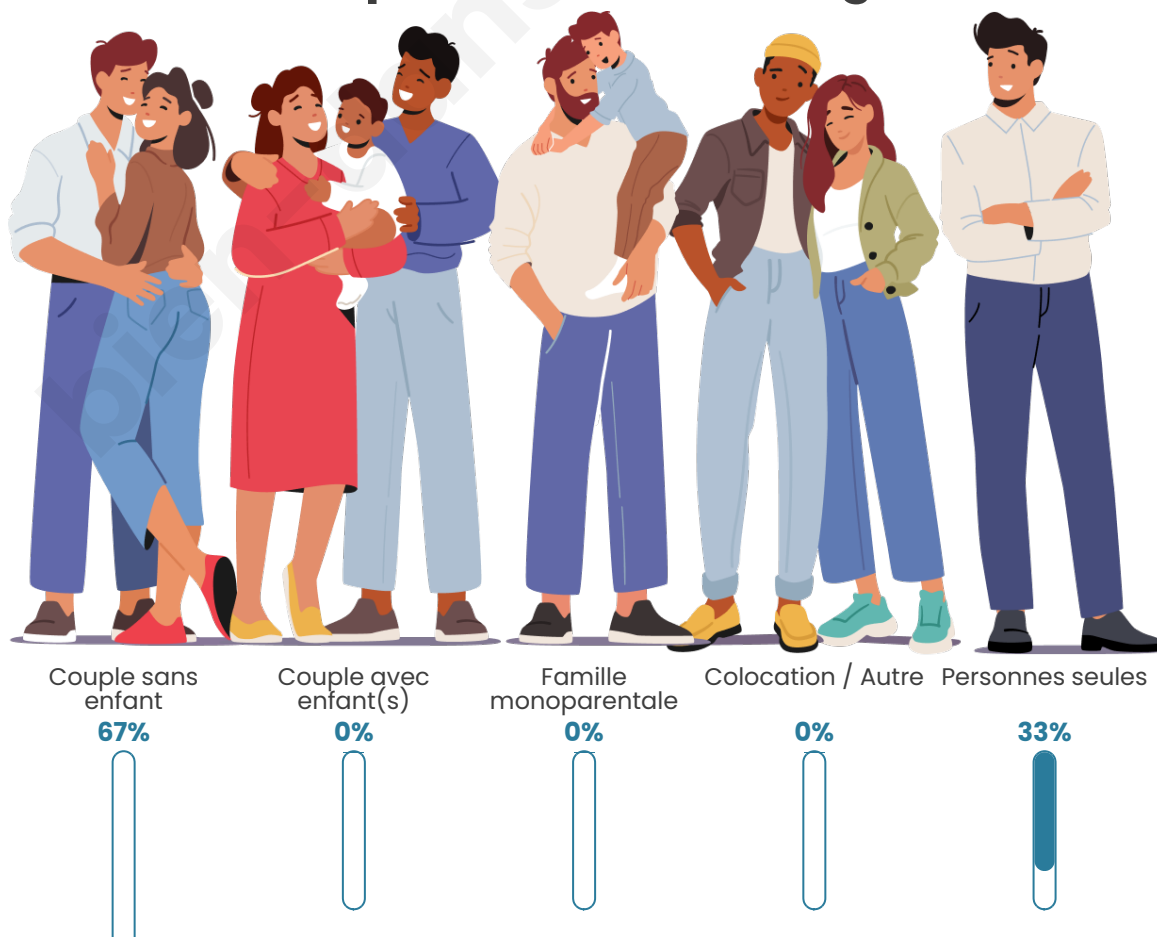
## Activité professionnelle



## Niveau de diplôme



## Composition des ménages





## Profils électoraux

### Premier tour



Emmanuel  
MACRON 47.62 %



Marine LE PEN 19.05 %



Yannick JADOT 14.29 %



Jean LASSALLE 4.76 %



Éric ZEMMOUR 4.76 %



Jean-Luc  
MÉLENCHON 4.76 %



Anne HIDALGO 4.76 %



Nathalie ARTHAUD 0.00 %



Fabien ROUSSEL 0.00 %



Valérie PÉCRESSE 0.00 %



Philippe POUTOU 0.00 %



Nicolas DUPONT-  
AIGNAN 0.00 %

**24 inscrits**

Participation : 87.5%

Votes blancs : 0.00%

Votes nuls : 0.00%

**Second tour**Emmanuel  
MACRON

68,18 %



Marine LE PEN

31,82 %

**24 inscrits**

Participation : 91.67%

Votes blancs : 0%

Votes nuls : 0%

bien-dans-ma-ville.fr

# Sécurité



Agressions physiques / sexuelles

0



Cambriolages

0



Vols / dégradations

0



Stupéfiants

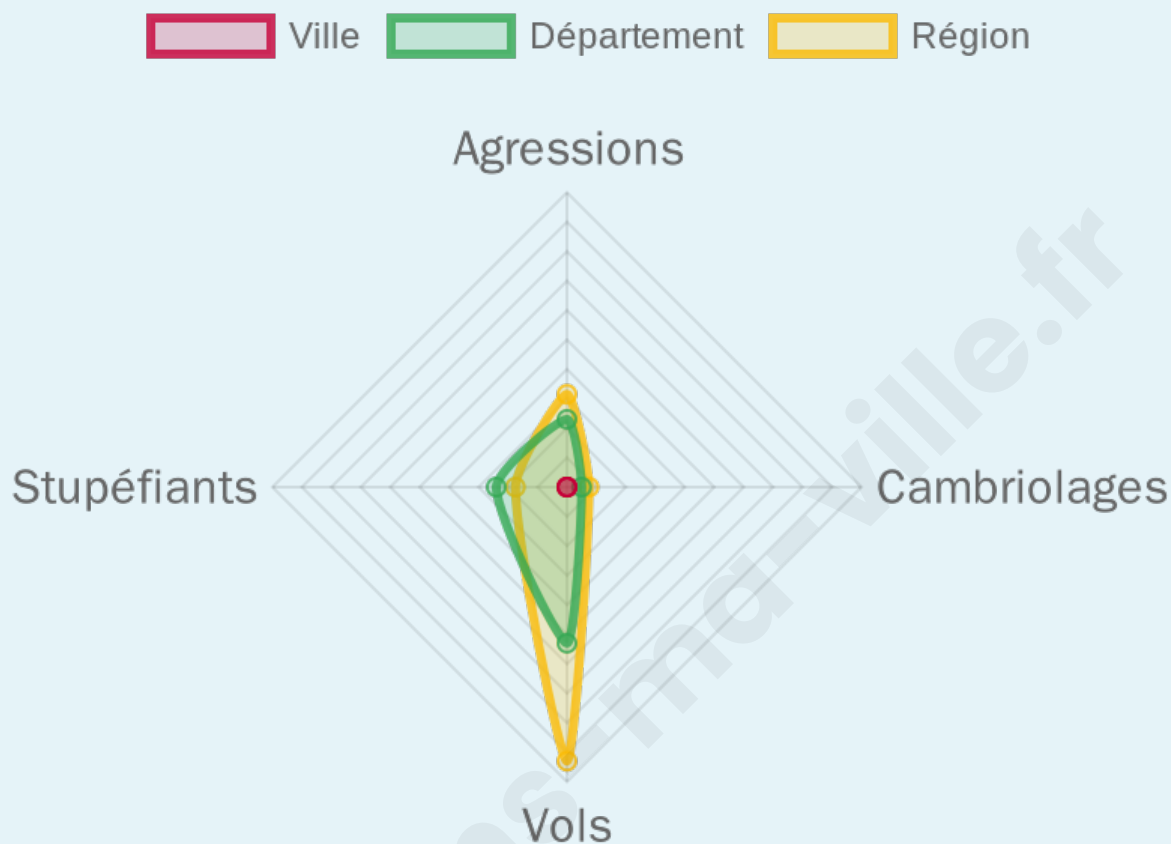
0

## Evolution du nombre d'infractions



## Pour comparer

(en proportion du nombre d'habitants)



Sources : Bases statistiques communale, départementale et régionale de la délinquance enregistrée par la police et la gendarmerie nationales selon les dernières parutions officielles de 2025 portant sur l'année 2024 ([data.gouv](https://data.gouv.fr)).

Agressions physiques / sexuelles : Violences sexuelles, coups et blessures volontaires intrafamiliaux, coups et blessures volontaires, autres coups, blessures volontaires et vols violents sans arme.

Cambriolages : Cambriolages de logements.

Vols : Vols avec armes, vols d'accessoires sur véhicules, vols dans les véhicules, vols de véhicules, vols sans violence contre des personnes, destructions, dégradations volontaires et escroqueries.

Stupéfiants : Trafic de stupéfiants dont (AFD) et usage de stupéfiants.

# Services à la population



## Commerce

Hypermarché	X <a href="#">Verdun</a> 28km
Supermarché	X <a href="#">Varennes-en-Argonne</a> 4km
Superette	X <a href="#">Montfaucon-d'Argonne</a> 7km
Boulangerie	X <a href="#">Varennes-en-Argonne</a> 4km
Boucherie	X <a href="#">Exermont</a> 4km
Restaurant	X <a href="#">Varennes-en-Argonne</a> 4km
Garage	X <a href="#">Varennes-en-Argonne</a> 4km
Station-service	X <a href="#">Varennes-en-Argonne</a> 4km
Banque	X <a href="#">Varennes-en-Argonne</a> 4km
La poste	X <a href="#">Cierges-sous-Montfaucon</a> 6km
Coiffeur	X <a href="#">Varennes-en-Argonne</a> 4km
Tabac	X <a href="#">Dun-sur-Meuse</a> 17km
Bars / discothèque	X <a href="#">Varennes-en-Argonne</a> 4km
Bibliothèque	X <a href="#">Aubrèville</a> 14km
Cinéma	X <a href="#">Verdun</a> 29km
Vétérinaire	X <a href="#">Varennes-en-Argonne</a> 4km



## Santé

Pharmacie	X <a href="#">Varennes-en-Argonne</a> 4km
Hôpital	X <a href="#">Sainte-Menehould</a> 21km
Laboratoire d'analyses médicales	X <a href="#">Sainte-Menehould</a> 22km
Etablissement pour handicapé	X <a href="#">Grandpré</a> 15km
EHPA	X <a href="#">Varennes-en-Argonne</a> 4km
Médecin	X <a href="#">Varennes-en-Argonne</a> 4km
Dentiste	X <a href="#">Varennes-en-Argonne</a> 4km
Chirurgien	X <a href="#">Aubrèville</a> 14km
Dermatologue	X <a href="#">Sainte-Menehould</a> 22km
Anesthésiste	X <a href="#">Bazeilles</a> 47km
Gastro-entérologue	X <a href="#">Bazeilles</a> 47km
Gynécologue	X <a href="#">Verdun</a> 28km
Cancérologue	X <a href="#">Reims</a> 74km
Neurologue	X <a href="#">Charleville-Mézières</a> 57km
Ophtalmologue	X <a href="#">Sainte-Menehould</a> 22km
ORL	X <a href="#">Sedan</a> 49km
Cardiologue	X <a href="#">Sainte-Menehould</a> 21km
Pédiatre	X <a href="#">Verdun</a> 28km
Pneumologue	X <a href="#">Verdun</a> 28km
Psychologue	X <a href="#">Verdun</a> 28km
Radiologue	X <a href="#">Verdun</a> 28km
Rhumatologue	X <a href="#">Sedan</a> 49km
Sage-femme	X <a href="#">Varennes-en-Argonne</a> 4km



## Éducation

Crèche	X <a href="#">Montfaucon-d'Argonne</a> 7km
Ecole maternelle Public	X <a href="#">Clermont-en-Argonne</a> 18km
Ecole maternelle Privé	X <a href="#">Charleville-Mézières</a> 61km
Ecole primaire Public	X <a href="#">Varennes-en-Argonne</a> 4km
Ecole primaire Privé	X <a href="#">Sainte-Menehould</a> 22km
Collège Public	X <a href="#">Grandpré</a> 15km
Collège Privé	X <a href="#">Verdun</a> 27km
Lycée Public	X <a href="#">Stenay</a> 27km
Lycée Privé	X <a href="#">Verdun</a> 28km

Sources : Base Sirene des entreprises et de leurs établissements selon les dernières parutions officielles de 2025 portant sur l'année 2024 ([data.gouv](https://data.gouv.fr)). Liste, localisation et tarifs des professionnels de santé selon les dernières parutions officielles de 2025 portant sur l'année 2024 ([opendatasoft](https://opendatasoft.com)) et FINESS Extraction du Fichier des établissements selon les dernières parutions officielles de 2025 portant sur l'année 2024 ([data.gouv](https://data.gouv.fr)). Adresse et géolocalisation des établissements d'enseignement du premier et second degrés selon les dernières parutions officielles de 2025 portant sur l'année 2024 ([data.education.gouv](https://data.education.gouv.fr))

bien-dans-ma-ville.fr

## Villes autour de Charpentry

Ville	Habitants	Superficie	Pop densité	Pop active	Taux chômage	Revenu moyen	Prix immobilier
Baulny	19	3 km <sup>2</sup>	6 h/km <sup>2</sup>	42.1%	5.3%	NC	NC
Montblainville	58	12 km <sup>2</sup>	5 h/km <sup>2</sup>	37.9%	5.2%	NC	NC
Apremont	122	12 km <sup>2</sup>	10 h/km <sup>2</sup>	41%	8.2%	20 690 €/an	NC
Véry	79	11 km <sup>2</sup>	7 h/km <sup>2</sup>	35.4%	2.5%	NC	NC
Varennnes-en-Argonne	636	11 km <sup>2</sup>	58 h/km <sup>2</sup>	35.4%	4.9%	20 600 €/an	853 €/m <sup>2</sup>
Épinonville	65	14 km <sup>2</sup>	5 h/km <sup>2</sup>	47.7%	7.7%	NC	1 352 €/m <sup>2</sup>
Exermont	32	18 km <sup>2</sup>	2 h/km <sup>2</sup>	53.1%	0%	NC	NC
Gesnes-en-Argonne	53	7 km <sup>2</sup>	8 h/km <sup>2</sup>	49.1%	1.9%	NC	NC
Cheppy	156	14 km <sup>2</sup>	11 h/km <sup>2</sup>	37.2%	1.9%	23 400 €/an	439 €/m <sup>2</sup>
Cierges-sous-Montfaucon	47	9 km <sup>2</sup>	5 h/km <sup>2</sup>	42.6%	4.3%	NC	632 €/m <sup>2</sup>
Fléville	93	7 km <sup>2</sup>	13 h/km <sup>2</sup>	47.3%	7.5%	NC	NC
Chatel-Chéhéry	125	16 km <sup>2</sup>	8 h/km <sup>2</sup>	38.4%	5.6%	18 650 €/an	NC
Sommerance	50	5 km <sup>2</sup>	10 h/km <sup>2</sup>	40%	4%	NC	NC
Cornay (1 avis)	69	10 km <sup>2</sup>	7 h/km <sup>2</sup>	39.1%	2.9%	NC	NC
Montfaucon-d'Argonne	261	23 km <sup>2</sup>	11 h/km <sup>2</sup>	41.4%	3.1%	20 220 €/an	2 667 €/m <sup>2</sup>

bien-dans-ma-ville.fr



# **Vous aimez votre ville ? Notez-la !**

Et faites-nous part de vos remarques constructives



Avec

**BIEN** dans ma **VILLE** 