



Version web

# Ville de Charens

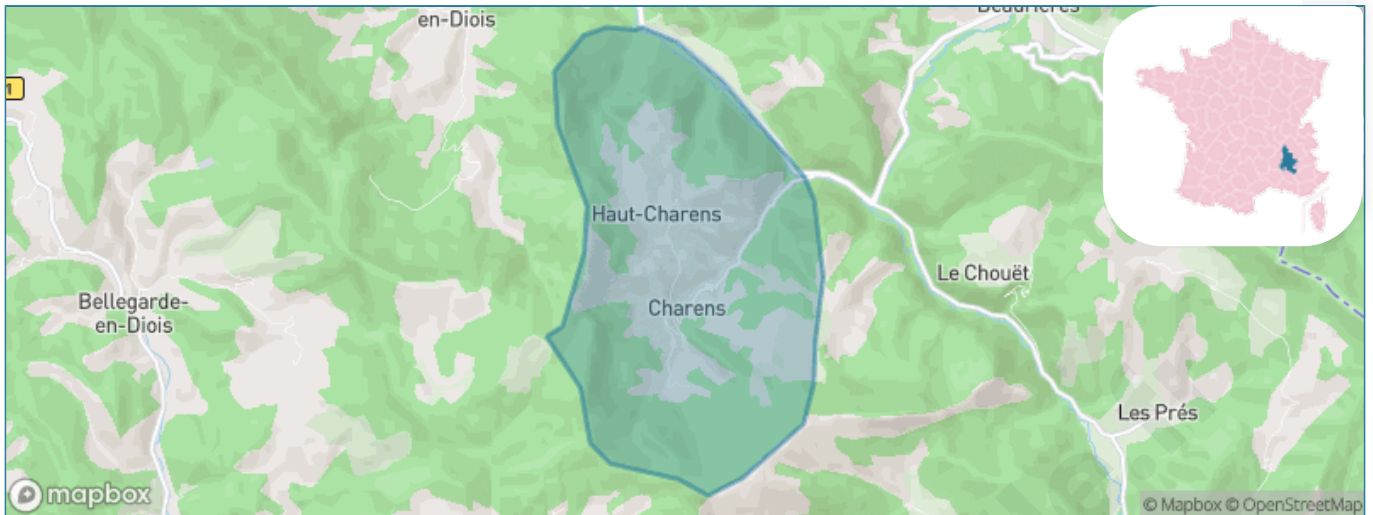
Présenté par

**BIEN** dans  
ma **VILLE** 

# Sommaire

Situation géographique .....	3
Statistiques sur la population .....	4
Evolution du nombre d'habitants .....	4
Tranche d'âge .....	5
0-14 ans .....	5
15-29 ans .....	5
30-44 ans .....	5
45-59 ans .....	5
60-74 ans .....	5
75-89 ans .....	5
90 ans et + .....	5
Activité professionnelle .....	5
Agriculteurs .....	5
Artisans, Commerçants .....	5
Cadres et sup. ....	5
Professions intermédiaires .....	5
Employé .....	5
Ouvrier .....	5
Retraité .....	5
Autres .....	5
Niveau de diplôme .....	6
Sans diplôme ou CEP .....	6
Brevet, BEPC, DNB .....	6
CAP-BEP ou équivalent .....	6
BAC ou équivalent .....	6
BAC+2 .....	6
BAC+3 ou +4 .....	6
BAC+5 ou plus .....	6
Composition des ménages .....	6
Couple sans enfant .....	6
Couple avec enfant(s) .....	6
Famille monoparentale .....	6
Colocation / Autre .....	6
Personnes seules .....	6
Profils électoraux .....	7
Premier tour .....	7
Sécurité .....	8
Evolution du nombre d'infractions .....	8
Pour comparer .....	9
Services à la population .....	10
Commerce .....	10
Éducation .....	10
Villes autour de Charens .....	12

# Situation géographique



## i Informations clés

- **Région** : Auvergne-Rhône-Alpes
- **Département** : Drôme
- **Code postal** : 26310
- **Superficie** : 13 km<sup>2</sup>



# Statistiques sur la population



Nombre d'habitants

**32**



Age moyen

**53 ans**



Pop active

**34.4%**



Taux chômage

**14.3%**



Pop densité

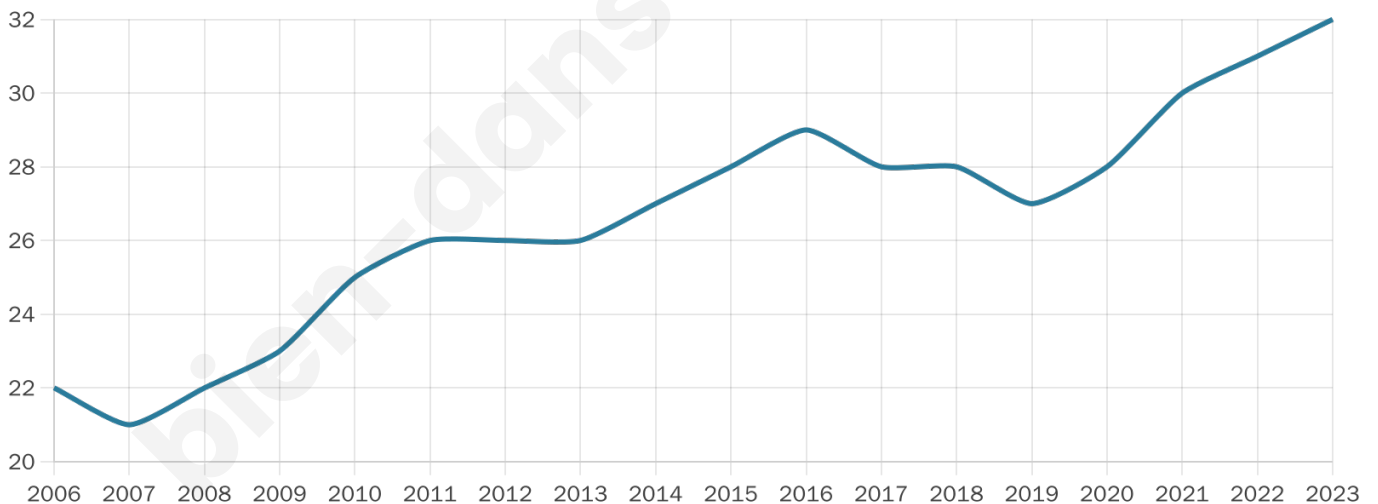
**2 h/km<sup>2</sup>**



Revenu moyen

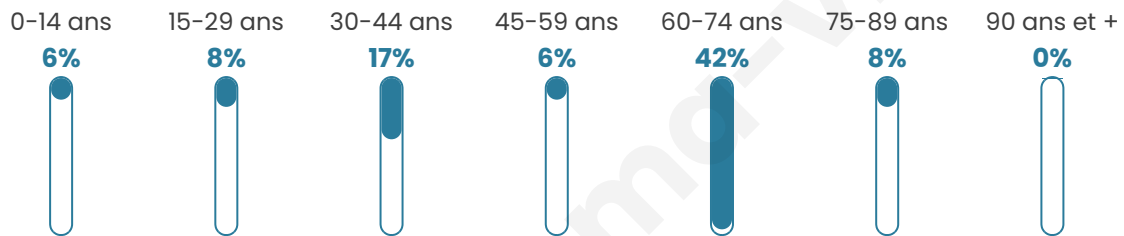
**NC**

## Evolution du nombre d'habitants

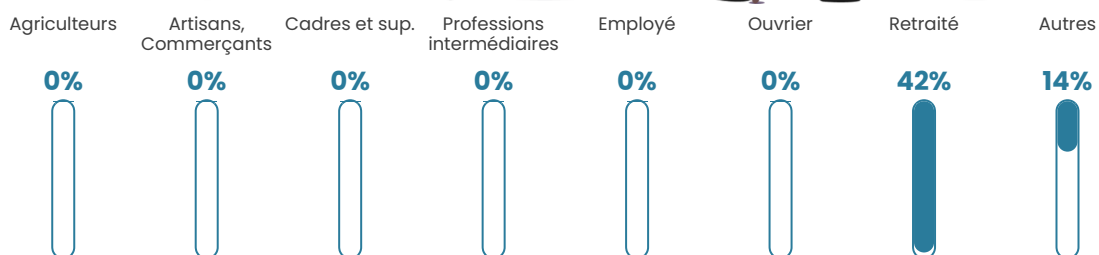


Sources : Institut national de la statistique et des études économiques (insee) selon Les dernières parutions officielles de 2024 portant sur les années 2020, 2021 et 2022.

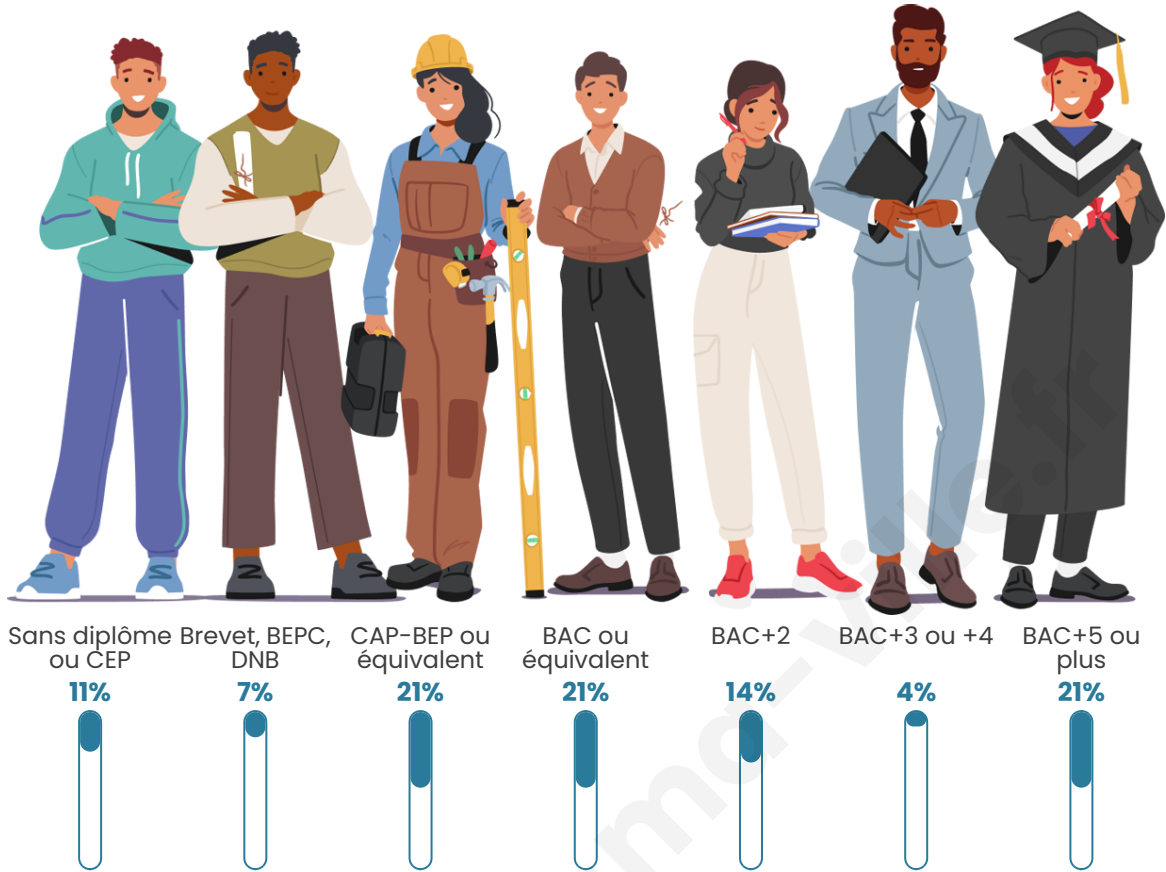
## Tranche d'âge



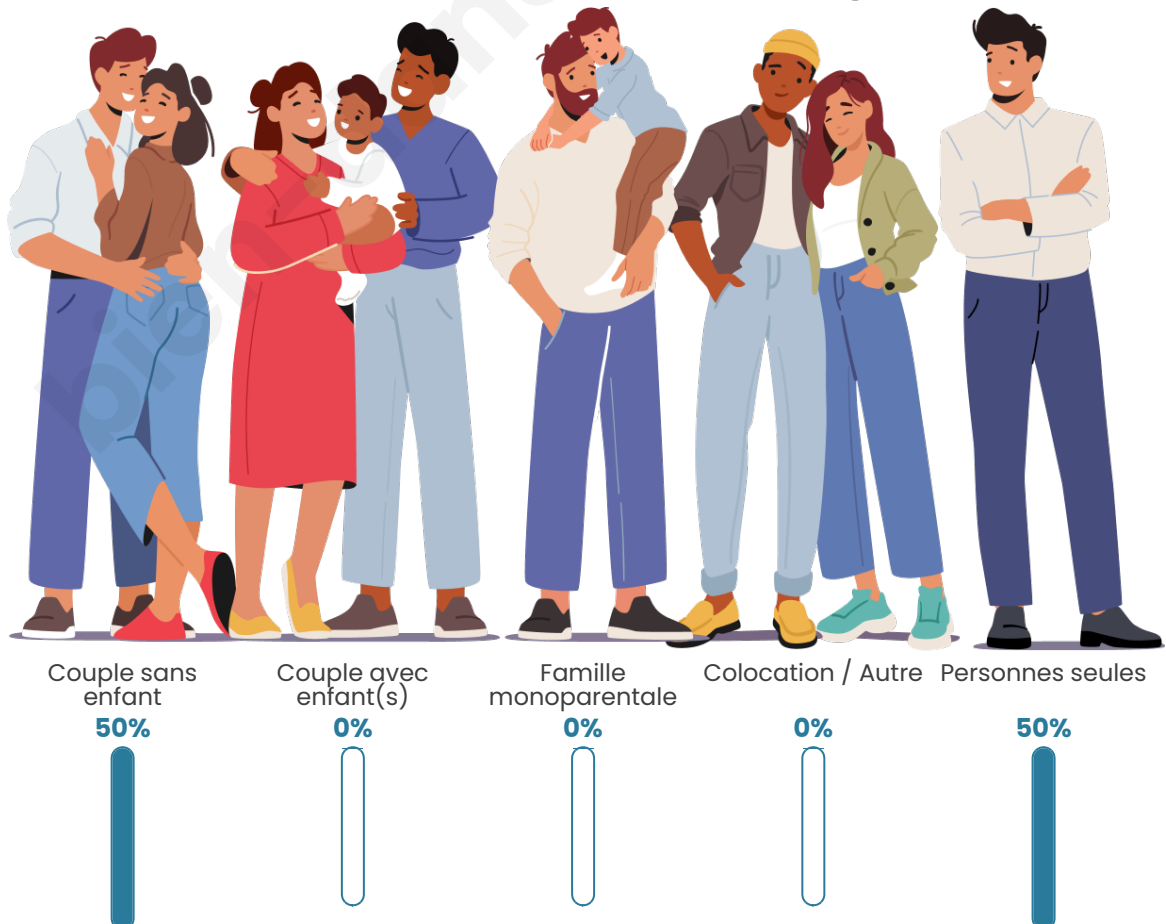
## Activité professionnelle



## Niveau de diplôme



## Composition des ménages



# Profils électoraux

## Premier tour

	Jean-Luc MÉLENCHON	31.43 %
	Emmanuel MACRON	17.14 %
	Anne HIDALGO	11.43 %
	Yannick JADOT	11.43 %
	Jean LASSALLE	5.71 %
	Marine LE PEN	5.71 %
	Philippe POUTOU	5.71 %
	Nicolas DUPONT- AIGNAN	5.71 %
	Fabien ROUSSEL	2.86 %
	Valérie PÉCRESSE	2.86 %
	Nathalie ARTHAUD	0.00 %
	Éric ZEMMOUR	0.00 %



### 43 inscrits

Participation : 88.37%

Votes blancs : 5.26%

Votes nuls : 2.63%

## Second tour

	Emmanuel MACRON	79,17 %
	Marine LE PEN	20,83 %

### 43 inscrits

Participation : 76.74%

Votes blancs : 21.21%

Votes nuls : 6.06%

# Sécurité



Agressions physiques / sexuelles

0



Cambriolages

0



Vols / dégradations

0



Stupéfiants

0

## Evolution du nombre d'infractions



## Pour comparer

(en proportion du nombre d'habitants)



Sources : Bases statistiques communale, départementale et régionale de la délinquance enregistrée par la police et la gendarmerie nationales selon les dernières parutions officielles de 2025 portant sur l'année 2024 ([data.gouv](https://data.gouv.fr)).

Agressions physiques / sexuelles : Violences sexuelles, coups et blessures volontaires intrafamiliaux, coups et blessures volontaires, autres coups, blessures volontaires et vols violents sans arme.

Cambriolages : Cambriolages de logements.

Vols : Vols avec armes, vols d'accessoires sur véhicules, vols dans les véhicules, vols de véhicules, vols sans violence contre des personnes, destructions, dégradations volontaires et escroqueries.

Stupéfiants : Trafic de stupéfiants dont (AFD) et usage de stupéfiants.

# Services à la population



## Commerce

Hypermarché	X <u>Aouste-sur-Sye</u> 42km
Supermarché	X <u>Luc-en-Diois</u> 9km
Superette	X <u>Beaurières</u> 4km
Boulangerie	X <u>Saint-Dizier-en-Diois</u> 5km
Boucherie	X <u>Aspres-sur-Buëch</u> 19km
Restaurant	X <u>Lesches-en-Diois</u> 5km
Garage	X <u>Luc-en-Diois</u> 9km
Station-service	X <u>Luc-en-Diois</u> 9km
Banque	X <u>Rosans</u> 20km
La poste	X <u>Veynes</u> 25km
Coiffeur	X <u>Ribeyret</u> 15km
Tabac	X <u>La Motte-Chalancon</u> 13km
Bars / discothèque	X <u>Bellegarde-en-Diois</u> 7km
Bibliothèque	X <u>Luc-en-Diois</u> 9km
Cinéma	X <u>Die</u> 25km
Vétérinaire	X <u>Serres</u> 21km



## Santé

Pharmacie	X <u>Luc-en-Diois</u> 9km
Hôpital	X <u>Die</u> 26km
Laboratoire d'analyses médicales	X <u>Veynes</u> 24km
Etablissement pour handicapé	X <u>La Motte-Chalancon</u> 12km
EHPA	X <u>Luc-en-Diois</u> 9km
Médecin	X <u>Beaurières</u> 4km
Dentiste	X <u>Die</u> 24km
Chirurgien	X <u>Gap</u> 44km
Dermatologue	X <u>Crest</u> 44km
Anesthésiste	X <u>Gap</u> 44km
Gastro-entérologue	X <u>Gap</u> 44km
Gynécologue	X <u>Nyons</u> 37km
Cancérologue	X <u>Valence</u> 63km
Neurologue	X <u>Die</u> 25km
Ophtalmologue	X <u>La Saulce</u> 41km
ORL	X <u>Gap</u> 44km
Cardiologue	X <u>Monestier-de-Clermont</u> 42km
Pédiatre	X <u>Nyons</u> 38km
Pneumologue	X <u>Montélimar</u> 62km
Psychologue	X <u>Mens</u> 34km
Radiologue	X <u>Gap</u> 44km
Rhumatologue	X <u>Gap</u> 43km
Sage-femme	X <u>Menglon</u> 14km



## Éducation

Crèche	X <u>Luc-en-Diois</u> 9km
Ecole maternelle Public	X <u>Sahune</u> 25km
Ecole maternelle Privé	X <u>Vaison-la-Romaine</u> 49km
Ecole primaire Public	X <u>Valdrôme</u> 7km
Ecole primaire Privé	X <u>Menglon</u> 15km
Collège Public	X <u>Serres</u> 21km
Collège Privé	X <u>Crest</u> 44km
Lycée Public	X <u>Veynes</u> 24km
Lycée Privé	X <u>Crest</u> 44km

Sources : Base Sirene des entreprises et de leurs établissements selon les dernières parutions officielles de 2025 portant sur l'année 2024 ([data.gouv](#)). Liste, localisation et tarifs des professionnels de santé selon les dernières parutions officielles de 2025 portant sur l'année

2024 ([opendatasoft](#)) et FINISS Extraction du Fichier des établissements selon les dernières parutions officielles de 2025 portant sur l'année 2024 ([data.gouv](#)). Adresse et géolocalisation des établissements d'enseignement du premier et second degrés selon les dernières parutions officielles de 2025 portant sur l'année 2024 ([data.education.gouv](#))

bien-dans-ma-ville.fr

## Villes autour de Charens

Ville	Habitants	Superficie	Pop densité	Pop active	Taux chômage	Revenu moyen	Prix immobilier
Beaumont-en-Diois	103	17 km <sup>2</sup>	6 h/km <sup>2</sup>	48.5%	7.8%	NC	NC
Beaurières	82	24 km <sup>2</sup>	3 h/km <sup>2</sup>	39%	6.1%	NC	1 888 €/m <sup>2</sup>
Saint-Dizier-en-Diois	45	13 km <sup>2</sup>	3 h/km <sup>2</sup>	53.3%	4.4%	NC	1 386 €/m <sup>2</sup>
Les Prés	31	16 km <sup>2</sup>	2 h/km <sup>2</sup>	22.6%	3.2%	NC	NC
Lesches-en-Diois	57	20 km <sup>2</sup>	3 h/km <sup>2</sup>	36.8%	1.8%	NC	1 671 €/m <sup>2</sup>
Val-Maravel	55	21 km <sup>2</sup>	3 h/km <sup>2</sup>	32.7%	5.5%	NC	NC
Establet	27	12 km <sup>2</sup>	2 h/km <sup>2</sup>	18.5%	11.1%	NC	NC
Bellegarde-en-Diois	96	26 km <sup>2</sup>	4 h/km <sup>2</sup>	52.1%	13.5%	NC	1 505 €/m <sup>2</sup>
Valdrôme	133	41 km <sup>2</sup>	3 h/km <sup>2</sup>	43.6%	9%	16 270 €/an	1 636 €/m <sup>2</sup>
Luc-en-Diois (1 avis)	614	23 km <sup>2</sup>	27 h/km <sup>2</sup>	36.3%	5.5%	17 840 €/an	2 141 €/m <sup>2</sup>
La Haute-Beaume	7	7 km <sup>2</sup>	1 h/km <sup>2</sup>	28.6%	28.6%	NC	NC
Valdoule	204	58 km <sup>2</sup>	4 h/km <sup>2</sup>	44.1%	5.9%	18 530 €/an	1 590 €/m <sup>2</sup>
Miscon	73	12 km <sup>2</sup>	6 h/km <sup>2</sup>	35.6%	6.8%	NC	NC
La Beaume	153	29 km <sup>2</sup>	5 h/km <sup>2</sup>	33.3%	4.6%	21 430 €/an	937 €/m <sup>2</sup>
Jonchères	27	16 km <sup>2</sup>	2 h/km <sup>2</sup>	33.3%	3.7%	NC	NC

bien-dans-ma-ville.fr



# Vous aimez votre ville ? Notez-la !

Et faites-nous part de vos remarques constructives



Avec

**BIEN** dans  
ma **VILLE** 