



Version web

Ville de Chappes

Présenté par

BIEN dans
ma **VILLE** 

Sommaire

Situation géographique	3
Statistiques sur la population	4
Evolution du nombre d'habitants	4
Tranche d'âge	5
0-14 ans	5
15-29 ans	5
30-44 ans	5
45-59 ans	5
60-74 ans	5
75-89 ans	5
90 ans et +	5
Activité professionnelle	5
Agriculteurs	5
Artisans, Commerçants	5
Cadres et sup.	5
Professions intermédiaires	5
Employé	5
Ouvrier	5
Retraité	5
Autres	5
Niveau de diplôme	6
Sans diplôme ou CEP	6
Brevet, BEPC, DNB	6
CAP-BEP ou équivalent	6
BAC ou équivalent	6
BAC+2	6
BAC+3 ou +4	6
BAC+5 ou plus	6
Composition des ménages	6
Couple sans enfant	6
Couple avec enfant(s)	6
Famille monoparentale	6
Colocation / Autre	6
Personnes seules	6
Profils électoraux	7
Premier tour	7
Sécurité	8
Evolution du nombre d'infractions	8
Pour comparer	9
Services à la population	10
Commerce	10
Éducation	10
Villes autour de Chappes	12

Situation géographique



i Informations clés

- **Région** : Auvergne-Rhône-Alpes
- **Département** : Allier
- **Code postal** : 03390
- **Superficie** : 18 km²



Statistiques sur la population



Nombre d'habitants

220



Age moyen

41 ans



Pop active

46.8%



Taux chômage

5.5%



Pop densité

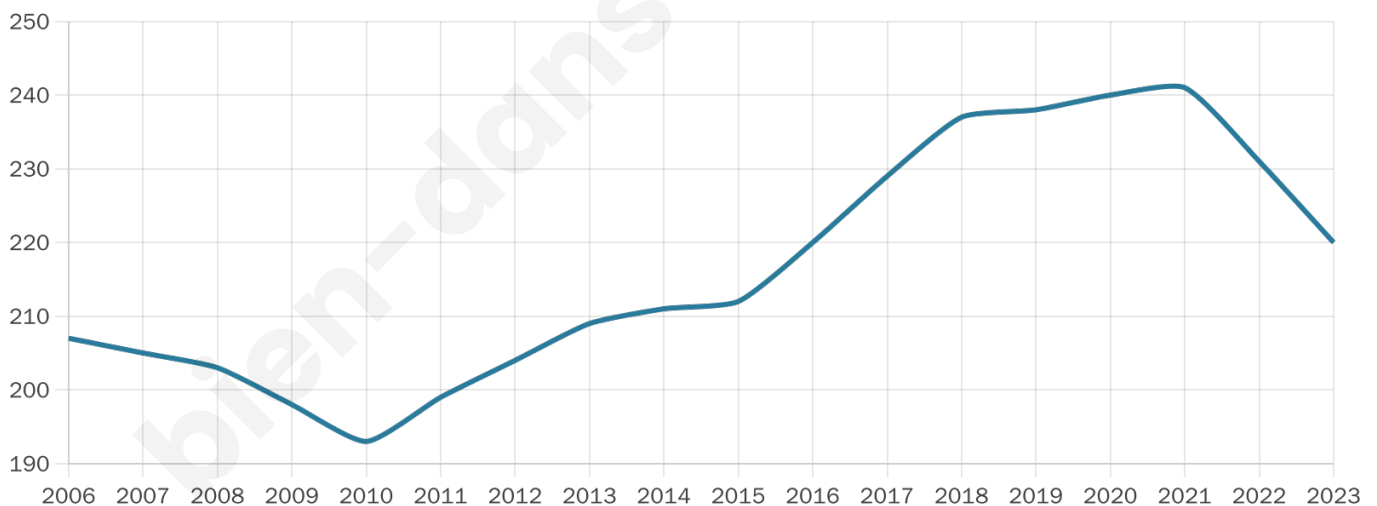
12 h/km²



Revenu moyen

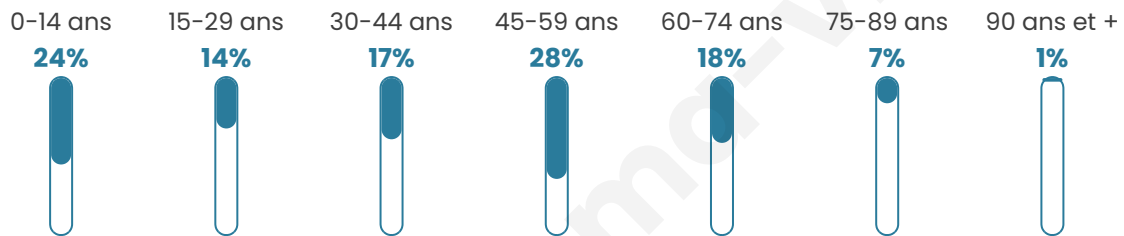
20 380 €/an

Evolution du nombre d'habitants

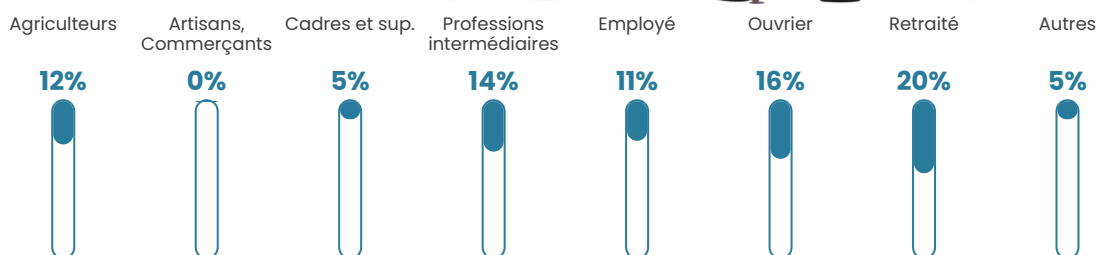


Sources : Institut national de la statistique et des études économiques (insee) selon Les dernières parutions officielles de 2024 portant sur les années 2020, 2021 et 2022.

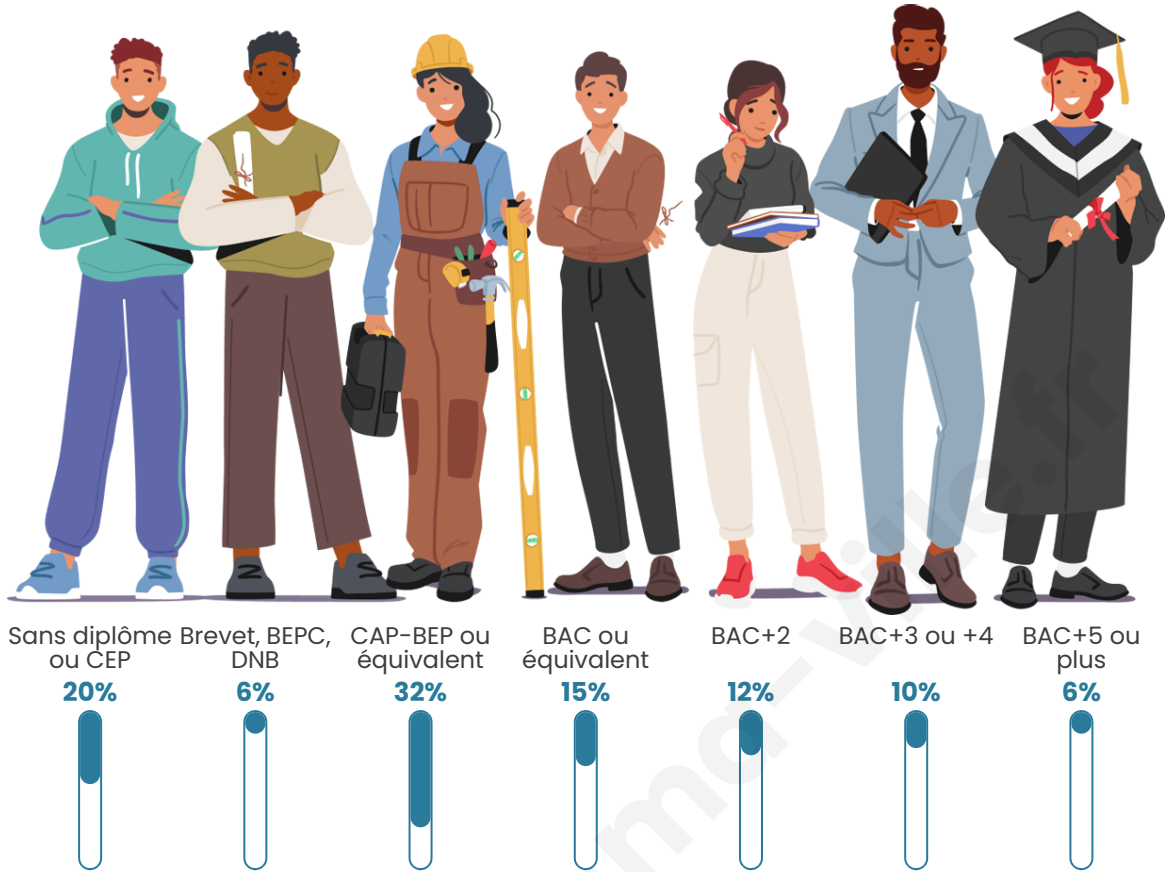
Tranche d'âge



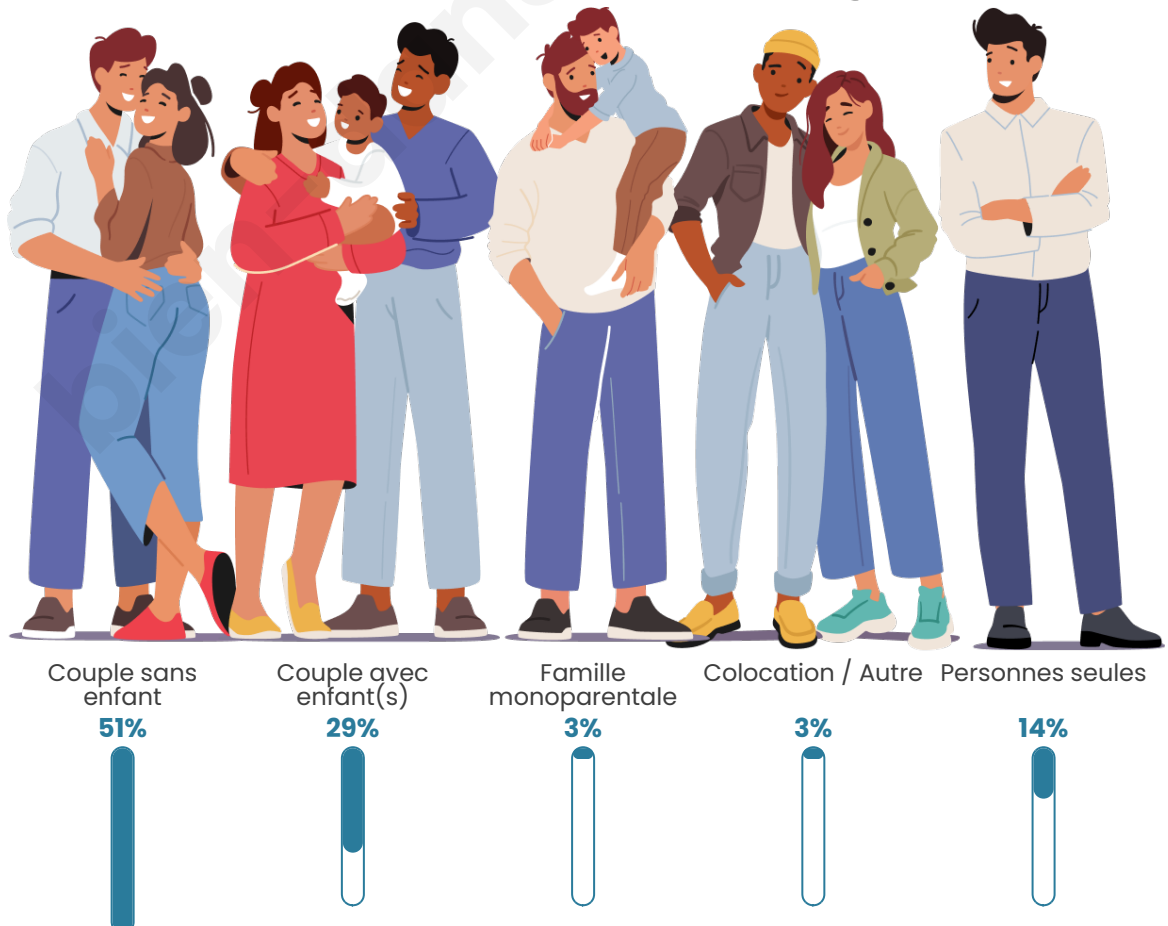
Activité professionnelle



Niveau de diplôme






Composition des ménages



Profils électoraux



Premier tour

	Marine LE PEN	23.39 %
	Jean-Luc MÉLENCHON	21.77 %
	Emmanuel MACRON	18.55 %
	Fabien ROUSSEL	15.32 %
	Éric ZEMMOUR	6.45 %
	Jean LASSALLE	4.84 %
	Valérie PÉCRESSE	4.84 %
	Anne HIDALGO	2.42 %
	Nicolas DUPONT-AIGNAN	1.61 %
	Nathalie ARTHAUD	0.81 %
	Yannick JADOT	0.00 %
	Philippe POUTOU	0.00 %

163 inscrits

Participation : 77.3%
Votes blancs : 0.00%
Votes nuls : 1.59%

Second tour

	Emmanuel MACRON	47,66 %
	Marine LE PEN	52,34 %

163 inscrits

Participation : 77.91%
Votes blancs : 1.57%
Votes nuls : 14.17%

Sécurité



Agressions physiques / sexuelles

0



Cambriolages

0



Vols / dégradations

0



Stupéfiants

0

Evolution du nombre d'infractions



Pour comparer

(en proportion du nombre d'habitants)



Sources : Bases statistiques communale, départementale et régionale de la délinquance enregistrée par la police et la gendarmerie nationales selon les dernières parutions officielles de 2025 portant sur l'année 2024 ([data.gouv](https://data.gouv.fr)).

Agressions physiques / sexuelles : Violences sexuelles, coups et blessures volontaires intrafamiliaux, coups et blessures volontaires, autres coups, blessures volontaires et vols violents sans arme.

Cambriolages : Cambriolages de logements.

Vols : Vols avec armes, vols d'accessoires sur véhicules, vols dans les véhicules, vols de véhicules, vols sans violence contre des personnes, destructions, dégradations volontaires et escroqueries.

Stupéfiants : Trafic de stupéfiants dont (AFD) et usage de stupéfiants.

Services à la population



Commerce

Hypermarché	X Malicorne 17km
Supermarché	X Montmarault 8km
Superette	X Villefranche-d'Allier 5km
Boulangerie	X Villefranche-d'Allier 5km
Boucherie	1
Restaurant	X Murat 3km
Garage	X Murat 3km
Station-service	X Montmarault 8km
Banque	X Villefranche-d'Allier 6km
La poste	X Commentry 18km
Coiffeur	X Villefranche-d'Allier 5km
Tabac	X Villefranche-d'Allier 6km
Bars / discothèque	X Montmarault 8km
Bibliothèque	X Cosne-d'Allier 12km
Cinéma	X Montluçon 25km
Vétérinaire	X Tortezais 6km



Santé

Pharmacie	X Villefranche-d'Allier 6km
Hôpital	X Tronget 11km
Laboratoire d'analyses médicales	X Commentry 18km
Etablissement pour handicapé	X Villefranche-d'Allier 8km
EHPA	X Montmarault 8km
Médecin	X Villefranche-d'Allier 5km
Dentiste	X Montmarault 8km
Chirurgien	X Néris-les-Bains 23km
Dermatologue	X Estivareilles 24km
Anesthésiste	X Desertines 24km
Gastro-entérologue	X Montluçon 24km
Gynécologue	X Montluçon 26km
Cancérologue	X Clermont-Ferrand 68km
Neurologue	X Montluçon 25km
Ophthalmologue	X Montluçon 25km
ORL	X Estivareilles 24km
Cardiologue	X Desertines 24km
Pédiatre	X Vichy 46km
Pneumologue	X Desertines 24km
Psychologue	X Bourbon-l'Archambault 24km
Radiologue	X Montluçon 24km
Rhumatologue	X Montluçon 26km
Sage-femme	X Montmarault 8km



Éducation

Crèche	X Montmarault 8km
Ecole maternelle Public	X Chavenon 3km
Ecole maternelle Privé	X Bourges 86km
Ecole primaire Public	1
Ecole primaire Privé	X Montmarault 8km
Collège Public	X Montmarault 8km
Collège Privé	X Montluçon 25km
Lycée Public	X Commentry 18km
Lycée Privé	X Montluçon 25km

Sources : Base Sirene des entreprises et de leurs établissements selon les dernières parutions officielles de 2025 portant sur l'année 2024 ([data.gouv](#)). Liste, localisation et tarifs des professionnels de santé selon les dernières parutions officielles de 2025 portant sur l'année 2024 ([opendatasoft](#)) et FINISS Extraction du Fichier des établissements selon les dernières parutions officielles de 2025 portant sur l'année 2024 ([data.gouv](#)). Adresse et géolocalisation des établissements d'enseignement du premier et second degrés selon les

bien-dans-ma-ville.fr

Villes autour de Chappes

Ville	Habitants	Superficie	Pop densité	Pop active	Taux chômage	Revenu moyen	Prix immobilier
Murat	264	20 km ²	13 h/km ²	47.7%	5.7%	19 300 €/an	750 €/m ²
Chavenon	140	17 km ²	8 h/km ²	43.6%	2.1%	21 820 €/an	789 €/m ²
Saint-Priest-en-Murat	214	25 km ²	9 h/km ²	44.4%	3.3%	20 580 €/an	407 €/m ²
Villefranche-d'Allier (1 avis)	1 238	39 km ²	32 h/km ²	46%	5.3%	20 340 €/an	716 €/m ²
Sazeret	140	17 km ²	8 h/km ²	47.9%	2.1%	19 440 €/an	NC
Saint-Sornin	220	19 km ²	12 h/km ²	40.9%	9.1%	17 210 €/an	558 €/m ²
Saint-Bonnet-de-Four (1 avis)	227	18 km ²	13 h/km ²	39.6%	2.2%	22 480 €/an	822 €/m ²
Montmarault (3 avis)	1 525	9 km ²	169 h/km ²	34.3%	6.6%	19 010 €/an	851 €/m ²
Deux-Chaises	377	41 km ²	9 h/km ²	43%	4.8%	20 760 €/an	458 €/m ²
Tortezais	172	24 km ²	7 h/km ²	50.6%	4.7%	23 890 €/an	1 197 €/m ²
Bézenet	910	9 km ²	101 h/km ²	41.5%	6.2%	19 450 €/an	990 €/m ²
Saint-Marcel-en-Murat (1 avis)	128	16 km ²	8 h/km ²	40.6%	2.3%	24 150 €/an	1 560 €/m ²
Buxières-les-Mines	994	47 km ²	21 h/km ²	36.6%	6.2%	18 870 €/an	794 €/m ²
Le Montet	472	1 km ²	472 h/km ²	35%	5.1%	20 430 €/an	971 €/m ²
Rocles	326	21 km ²	16 h/km ²	41.4%	3.4%	20 740 €/an	625 €/m ²

bien-dans-ma-ville.fr



Vous aimez votre ville ? Notez-la !

Et faites-nous part de vos remarques constructives



Avec

BIEN dans ma **VILLE** 