



Version web

# Ville de La Chapelle- Vaupelteigne

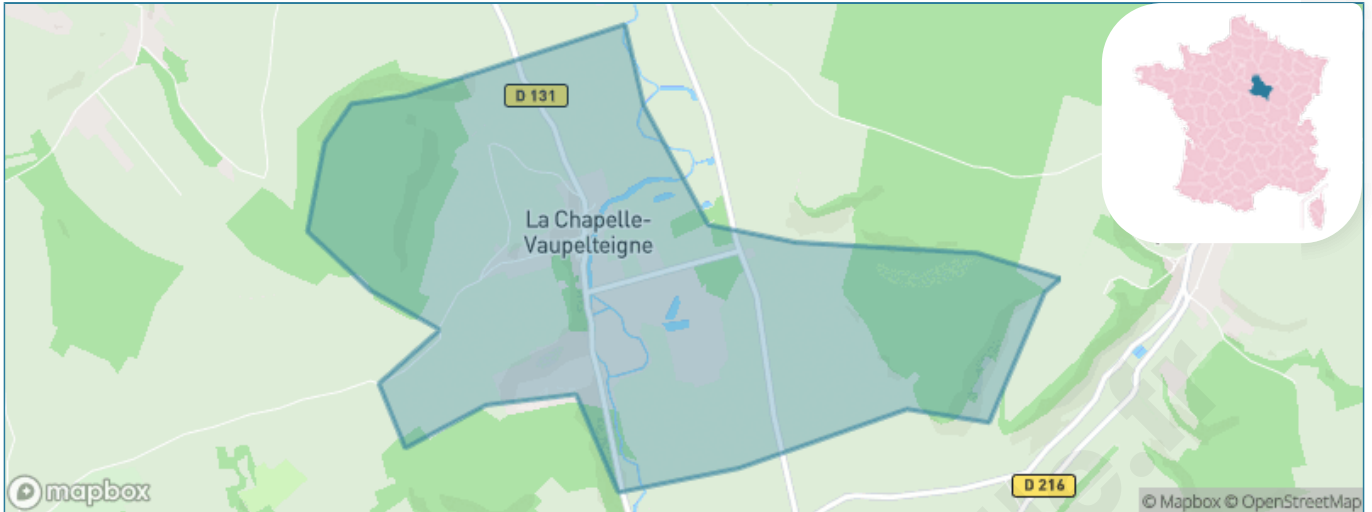
Présenté par

**BIEN** dans  
ma **VILLE** 

# Sommaire

Situation géographique .....	3
Statistiques sur la population .....	4
Evolution du nombre d'habitants .....	4
Tranche d'âge .....	5
0-14 ans .....	5
15-29 ans .....	5
30-44 ans .....	5
45-59 ans .....	5
60-74 ans .....	5
75-89 ans .....	5
90 ans et + .....	5
Activité professionnelle .....	5
Agriculteurs .....	5
Artisans, Commerçants .....	5
Cadres et sup. ....	5
Professions intermédiaires .....	5
Employé .....	5
Ouvrier .....	5
Retraité .....	5
Autres .....	5
Niveau de diplôme .....	6
Sans diplôme ou CEP .....	6
Brevet, BEPC, DNB .....	6
CAP-BEP ou équivalent .....	6
BAC ou équivalent .....	6
BAC+2 .....	6
BAC+3 ou +4 .....	6
BAC+5 ou plus .....	6
Composition des ménages .....	6
Couple sans enfant .....	6
Couple avec enfant(s) .....	6
Famille monoparentale .....	6
Colocation / Autre .....	6
Personnes seules .....	6
Profils électoraux .....	7
Premier tour .....	7
Sécurité .....	9
Evolution du nombre d'infractions .....	9
Pour comparer .....	10
Services à la population .....	11
Commerce .....	11
Éducation .....	11
Villes autour de La Chapelle-Vaupelteigne .....	12

# Situation géographique



## i Informations clés

- **Région** : Bourgogne-Franche-Comté
- **Département** : Yonne
- **Code postal** : 89800
- **Superficie** : 5 km<sup>2</sup>

RÉGION  
BOURGOGNE  
FRANCHE  
COMTE



# Statistiques sur la population



Nombre d'habitants

**88**



Age moyen

**41 ans**



Pop active

**55.7%**



Taux chômage

**7.8%**



Pop densité

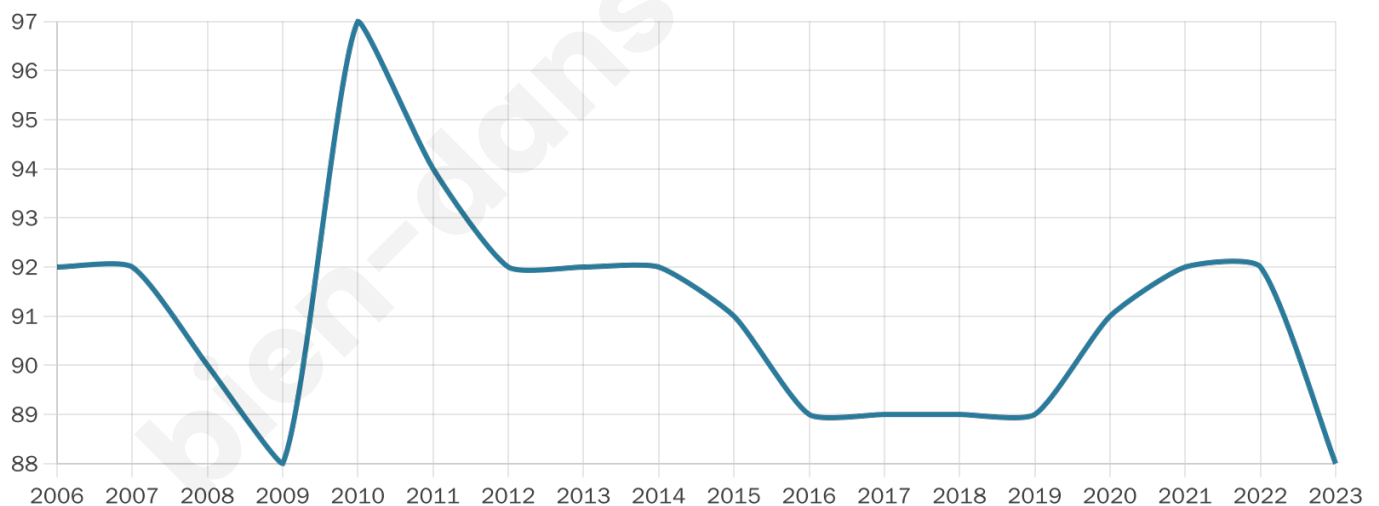
**18 h/km<sup>2</sup>**



Revenu moyen

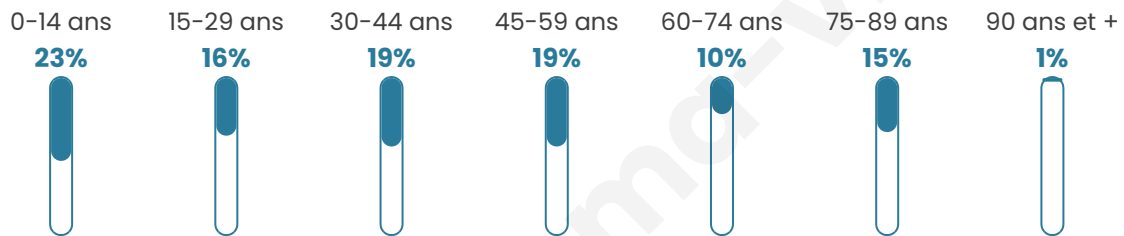
**NC**

## Evolution du nombre d'habitants

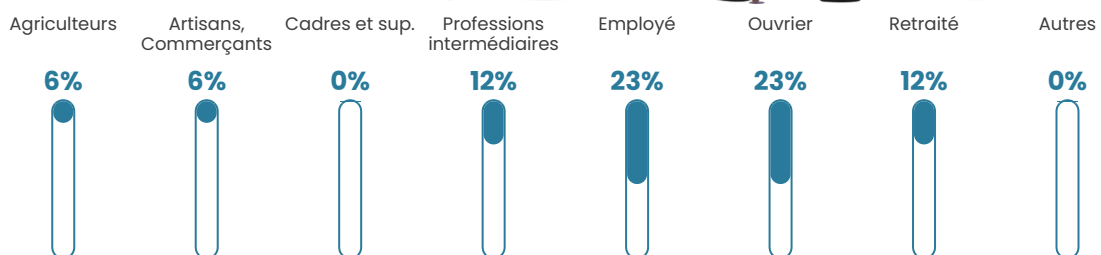


Sources : Institut national de la statistique et des études économiques (insee) selon Les dernières parutions officielles de 2024 portant sur les années 2020, 2021 et 2022.

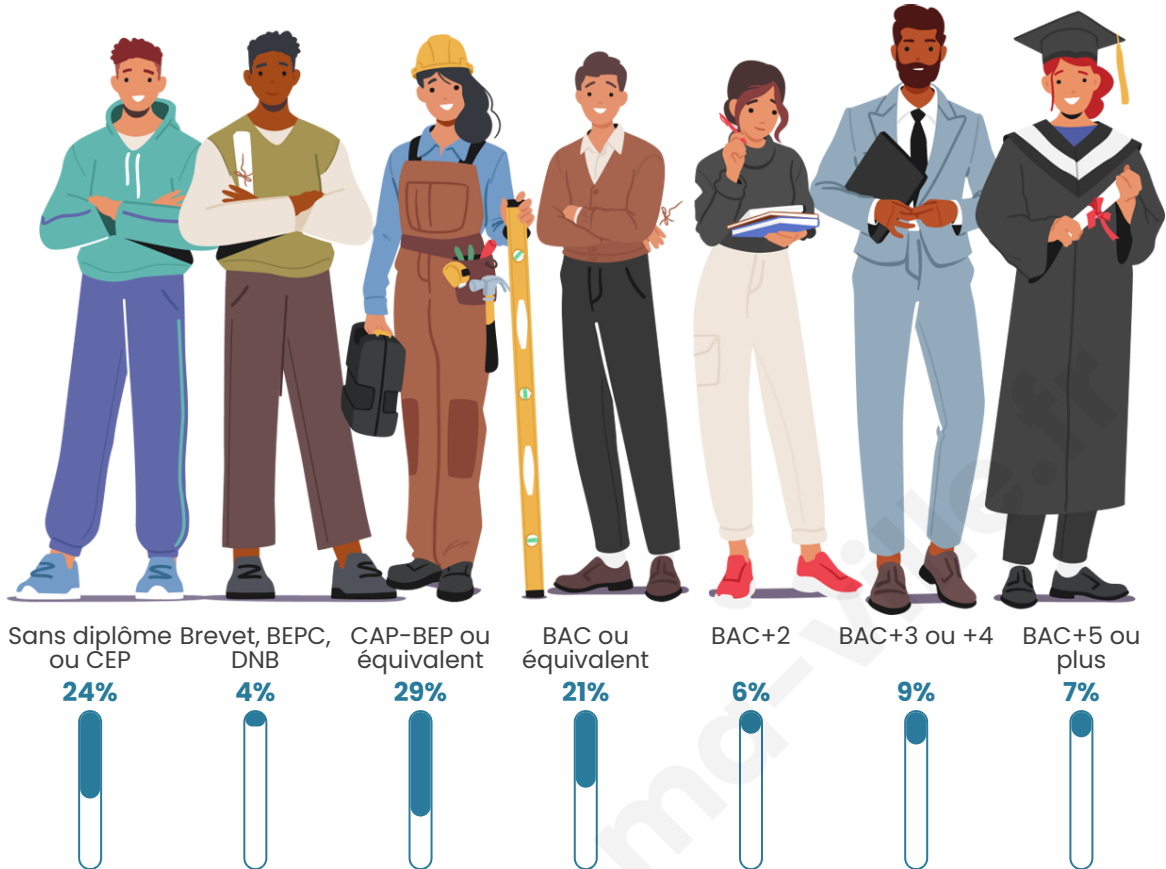
## Tranche d'âge



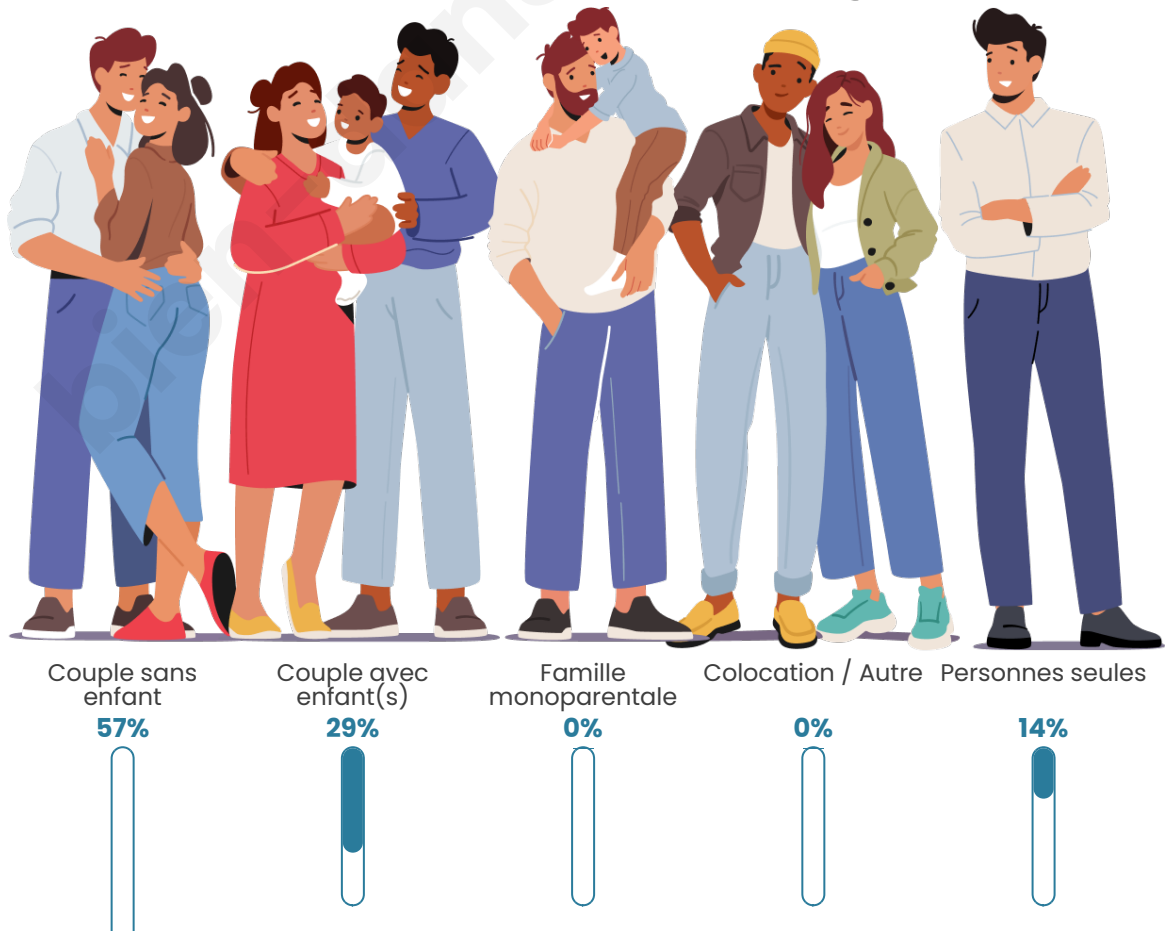
## Activité professionnelle



## Niveau de diplôme



## Composition des ménages





## Profils électoraux

### Premier tour



Emmanuel  
MACRON 42.31 %



Marine LE PEN 23.08 %



Jean-Luc  
MÉLENCHON 15.38 %



Valérie PÉCRESSÉ 9.62 %



Éric ZEMMOUR 5.77 %



Nathalie ARTHAUD 1.92 %



Nicolas DUPONT-  
AIGNAN 1.92 %



Fabien ROUSSEL 0.00 %



Jean LASSALLE 0.00 %



Anne HIDALGO 0.00 %



Yannick JADOT 0.00 %



Philippe POUTOU 0.00 %

**64 inscrits**

Participation : 84.37%  
Votes blancs : 1.85%  
Votes nuls : 1.85%

## Second tour



Emmanuel  
MACRON

51,92 %



Marine LE PEN

48,08 %

### 64 inscrits

Participation : 85.94%  
Votes blancs : 1.82%  
Votes nuls : 3.64%

bien-dans-ma-ville.fr

# Sécurité



Agressions physiques / sexuelles

0



Cambriolages

0



Vols / dégradations

0



Stupéfiants

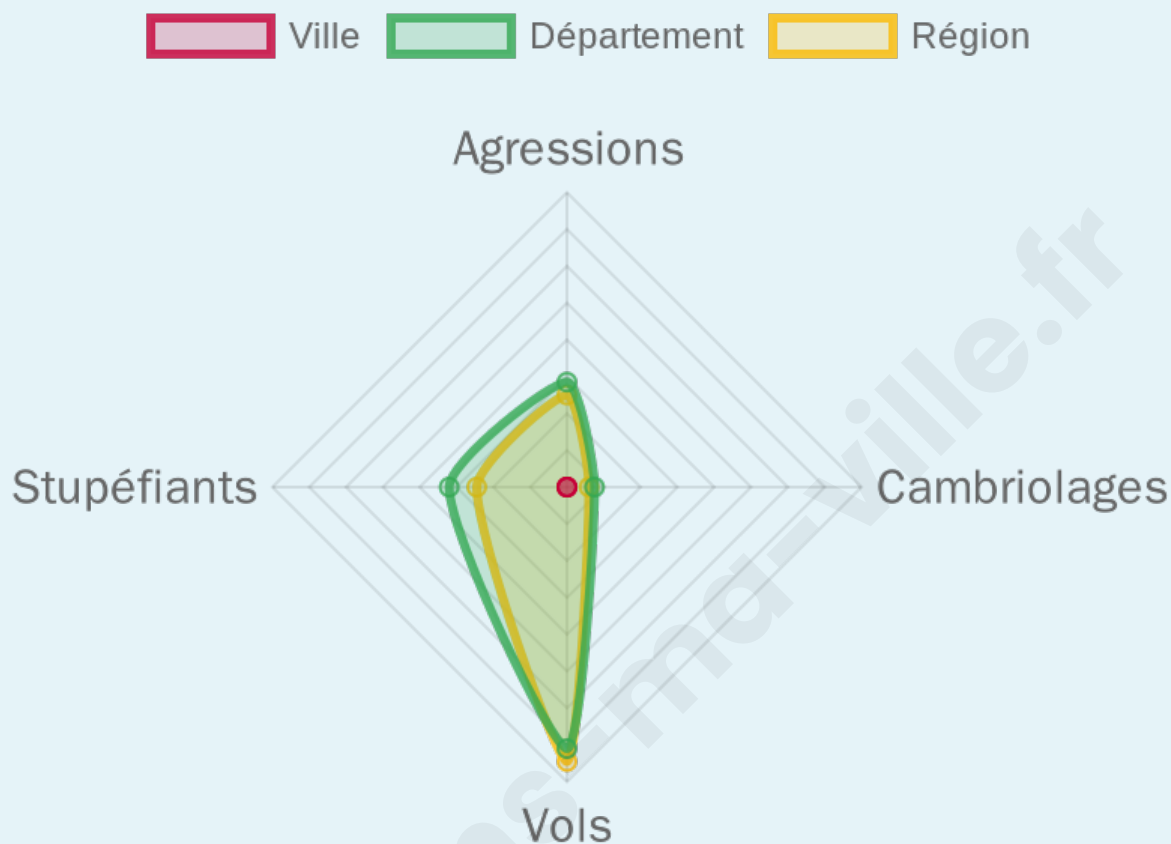
0

## Evolution du nombre d'infractions



## Pour comparer

(en proportion du nombre d'habitants)



Sources : Bases statistiques communale, départementale et régionale de la délinquance enregistrée par la police et la gendarmerie nationales selon les dernières parutions officielles de 2025 portant sur l'année 2024 ([data.gouv](https://data.gouv.fr)).

Agressions physiques / sexuelles : Violences sexuelles, coups et blessures volontaires intrafamiliaux, coups et blessures volontaires, autres coups, blessures volontaires et vols violents sans arme.

Cambriolages : Cambriolages de logements.

Vols : Vols avec armes, vols d'accessoires sur véhicules, vols dans les véhicules, vols de véhicules, vols sans violence contre des personnes, destructions, dégradations volontaires et escroqueries.

Stupéfiants : Trafic de stupéfiants dont (AFD) et usage de stupéfiants.

# Services à la population



## Commerce

Hypermarché	X <a href="#">Auxerre</a> 15km
Supermarché	X <a href="#">Chablis</a> 4km
Superette	X <a href="#">Maligny</a> 2km
Boulangerie	X <a href="#">Maligny</a> 2km
Boucherie	X <a href="#">Chablis</a> 5km
Restaurant	X <a href="#">Chablis</a> 5km
Garage	X <a href="#">Maligny</a> 2km
Station-service	X <a href="#">Chablis</a> 4km
Banque	X <a href="#">Chablis</a> 5km
La poste	X <a href="#">Maligny</a> 2km
Coiffeur	X <a href="#">Maligny</a> 3km
Tabac	X <a href="#">Pontigny</a> 8km
Bars / discothèque	X <a href="#">Maligny</a> 2km
Bibliothèque	X <a href="#">Auxerre</a> 16km
Cinéma	X <a href="#">Auxerre</a> 15km
Vétérinaire	X <a href="#">Chablis</a> 5km



## Santé

Pharmacie	X <a href="#">Chablis</a> 5km
Hôpital	X <a href="#">Tonnerre</a> 16km
Laboratoire d'analyses médicales	X <a href="#">Auxerre</a> 15km
Etablissement pour handicapé	X <a href="#">Monéteau</a> 14km
EHPA	X <a href="#">Chablis</a> 4km
Médecin	X <a href="#">Venoy</a> 11km
Dentiste	X <a href="#">Chablis</a> 4km
Chirurgien	X <a href="#">Auxerre</a> 15km
Dermatologue	X <a href="#">Joigny</a> 32km
Anesthésiste	X <a href="#">Auxerre</a> 16km
Gastro-entérologue	X <a href="#">Auxerre</a> 16km
Gynécologue	X <a href="#">Auxerre</a> 15km
Cancérologue	X <a href="#">Auxerre</a> 15km
Neurologue	X <a href="#">Auxerre</a> 16km
Ophthalmologue	X <a href="#">Auxerre</a> 16km
ORL	X <a href="#">Auxerre</a> 16km
Cardiologue	X <a href="#">Auxerre</a> 15km
Pédiatre	X <a href="#">Auxerre</a> 15km
Pneumologue	X <a href="#">Auxerre</a> 15km
Psychologue	X <a href="#">Auxerre</a> 16km
Radiologue	X <a href="#">Auxerre</a> 16km
Rhumatologue	X <a href="#">Tonnerre</a> 16km
Sage-femme	X <a href="#">Ligny-le-Châtel</a> 5km



## Éducation

Crèche	X <a href="#">Chablis</a> 4km
Ecole maternelle Public	X <a href="#">Chablis</a> 5km
Ecole maternelle Privé	X <a href="#">Avon</a> 99km
Ecole primaire Public	X <a href="#">Maligny</a> 2km
Ecole primaire Privé	X <a href="#">Auxerre</a> 15km
Collège Public	X <a href="#">Chablis</a> 5km
Collège Privé	X <a href="#">Auxerre</a> 16km
Lycée Public	X <a href="#">Venoy</a> 11km
Lycée Privé	X <a href="#">Auxerre</a> 15km

Sources : Base Sirene des entreprises et de leurs établissements selon les dernières parutions officielles de 2025 portant sur l'année 2024 ([data.gouv](#)). Liste, localisation et tarifs des professionnels de santé selon les dernières parutions officielles de 2025 portant sur l'année 2024 ([opendatasoft](#)) et FINISS Extraction du Fichier des établissements selon les dernières parutions officielles de 2025 portant sur l'année 2024 ([data.gouv](#)). Adresse et géolocalisation des établissements d'enseignement du premier et second degrés selon les dernières parutions officielles de 2025 portant sur l'année 2024 ([data.education.gouv](#))

## Villes autour de La Chapelle-Vaupelteigne

Ville	Habitants	Superficie	Pop densité	Pop active	Taux chômage	Revenu moyen	Prix immobilier
Villy	97	5 km <sup>2</sup>	19 h/km <sup>2</sup>	61.9%	3.1%	26 610 €/an	1 064 €/m <sup>2</sup>
Maligny	776	22 km <sup>2</sup>	35 h/km <sup>2</sup>	51.9%	3.2%	23 850 €/an	900 €/m <sup>2</sup>
Lignorelles	185	11 km <sup>2</sup>	17 h/km <sup>2</sup>	57.8%	2.2%	30 230 €/an	1 110 €/m <sup>2</sup>
Fontenay-près-Chablis	134	5 km <sup>2</sup>	27 h/km <sup>2</sup>	55.2%	4.5%	30 250 €/an	1 549 €/m <sup>2</sup>
Chablis (3 avis)	2 139	38 km <sup>2</sup>	56 h/km <sup>2</sup>	48.5%	3.6%	24 490 €/an	1 709 €/m <sup>2</sup>
Beine	437	21 km <sup>2</sup>	21 h/km <sup>2</sup>	54.2%	1.8%	25 240 €/an	1 662 €/m <sup>2</sup>
Varenes	331	10 km <sup>2</sup>	33 h/km <sup>2</sup>	49.8%	2.4%	23 520 €/an	837 €/m <sup>2</sup>
Ligny-le-Châtel	1 200	27 km <sup>2</sup>	44 h/km <sup>2</sup>	46.3%	3.4%	23 630 €/an	1 223 €/m <sup>2</sup>
Montigny-la-Resle (1 avis)	572	16 km <sup>2</sup>	36 h/km <sup>2</sup>	48.6%	2.6%	24 650 €/an	1 062 €/m <sup>2</sup>
Bleigny-le-Carreau	279	10 km <sup>2</sup>	28 h/km <sup>2</sup>	48%	4.7%	24 490 €/an	2 002 €/m <sup>2</sup>
Méré	159	11 km <sup>2</sup>	14 h/km <sup>2</sup>	51.6%	2.5%	20 350 €/an	477 €/m <sup>2</sup>
Guilvinec (6 avis)	2 669	2 km <sup>2</sup>	1 335 h/km <sup>2</sup>	33.9%	4.8%	22 440 €/an	1 654 €/m <sup>2</sup>
Chichée	297	18 km <sup>2</sup>	17 h/km <sup>2</sup>	57.9%	4%	25 860 €/an	1 420 €/m <sup>2</sup>
Vézannes	52	9 km <sup>2</sup>	6 h/km <sup>2</sup>	51.9%	3.8%	NC	1 428 €/m <sup>2</sup>
Pontigny (1 avis)	752	11 km <sup>2</sup>	68 h/km <sup>2</sup>	46.5%	4.7%	23 680 €/an	1 168 €/m <sup>2</sup>

bien-dans-ma-ville.fr



# Vous aimez votre ville ? Notez-la !

Et faites-nous part de vos remarques constructives



Avec

**BIEN** dans  
ma **VILLE** 