



Version web

# Ville de La Chapelle- Orthemale

Présenté par

**BIEN** dans  
ma **VILLE** 

# Sommaire

Situation géographique .....	3
Statistiques sur la population .....	4
Evolution du nombre d'habitants .....	4
Tranche d'âge .....	5
0-14 ans .....	5
15-29 ans .....	5
30-44 ans .....	5
45-59 ans .....	5
60-74 ans .....	5
75-89 ans .....	5
90 ans et + .....	5
Activité professionnelle .....	5
Agriculteurs .....	5
Artisans, Commerçants .....	5
Cadres et sup. ....	5
Professions intermédiaires .....	5
Employé .....	5
Ouvrier .....	5
Retraité .....	5
Autres .....	5
Niveau de diplôme .....	6
Sans diplôme ou CEP .....	6
Brevet, BEPC, DNB .....	6
CAP-BEP ou équivalent .....	6
BAC ou équivalent .....	6
BAC+2 .....	6
BAC+3 ou +4 .....	6
BAC+5 ou plus .....	6
Composition des ménages .....	6
Couple sans enfant .....	6
Couple avec enfant(s) .....	6
Famille monoparentale .....	6
Colocation / Autre .....	6
Personnes seules .....	6
Profils électoraux .....	7
Premier tour .....	7
Sécurité .....	8
Evolution du nombre d'infractions .....	8
Pour comparer .....	9
Services à la population .....	10
Commerce .....	10
Éducation .....	10
Villes autour de La Chapelle-Orthemale .....	12

# Situation géographique



## i Informations clés

- **Région** : Centre-Val de Loire
- **Département** : Indre
- **Code postal** : 36500
- **Superficie** : 16 km<sup>2</sup>



# Statistiques sur la population



Nombre d'habitants

**100**



Age moyen

**42 ans**



Pop active

**47%**



Taux chômage

**3.3%**



Pop densité

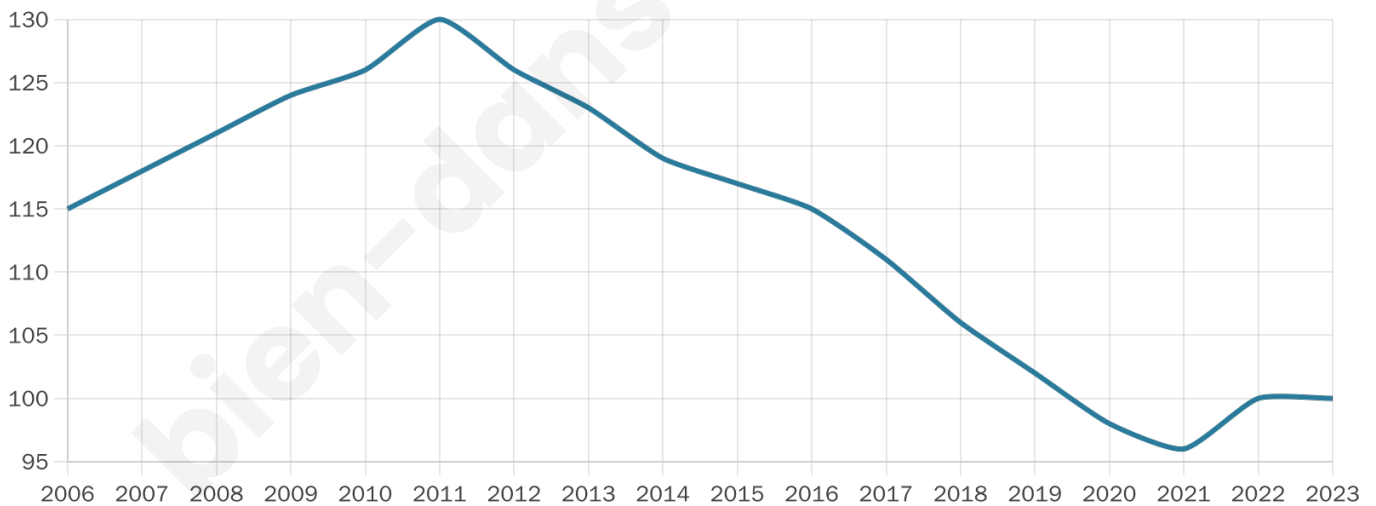
**6 h/km<sup>2</sup>**



Revenu moyen

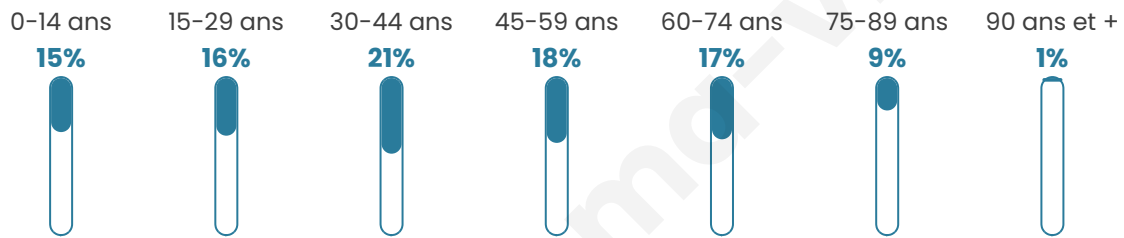
**NC**

## Evolution du nombre d'habitants

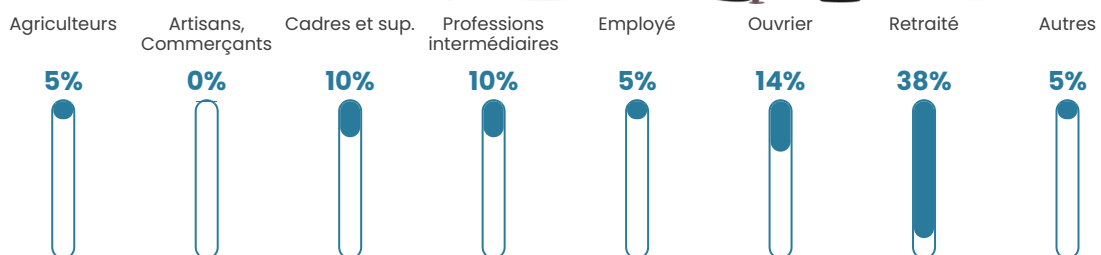


Sources : Institut national de la statistique et des études économiques (insee) selon Les dernières parutions officielles de 2024 portant sur les années 2020, 2021 et 2022.

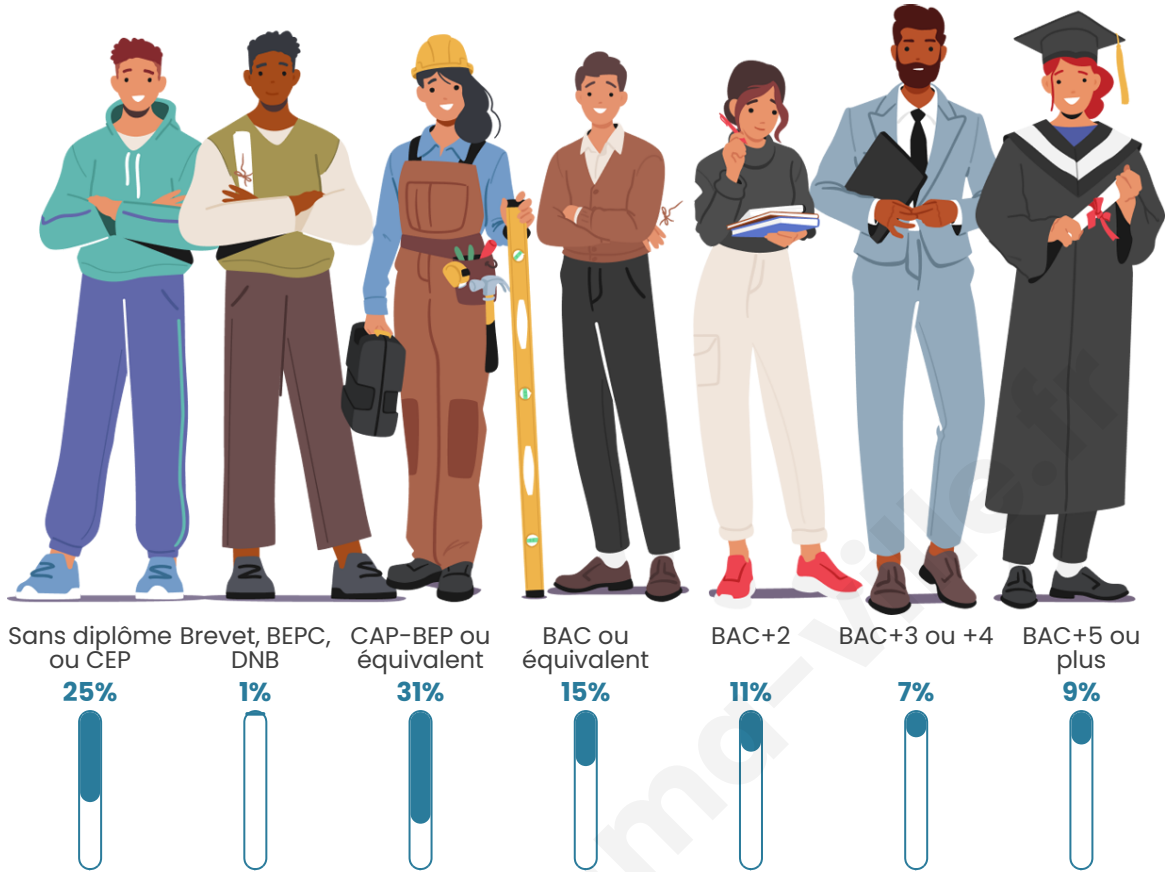
## Tranche d'âge



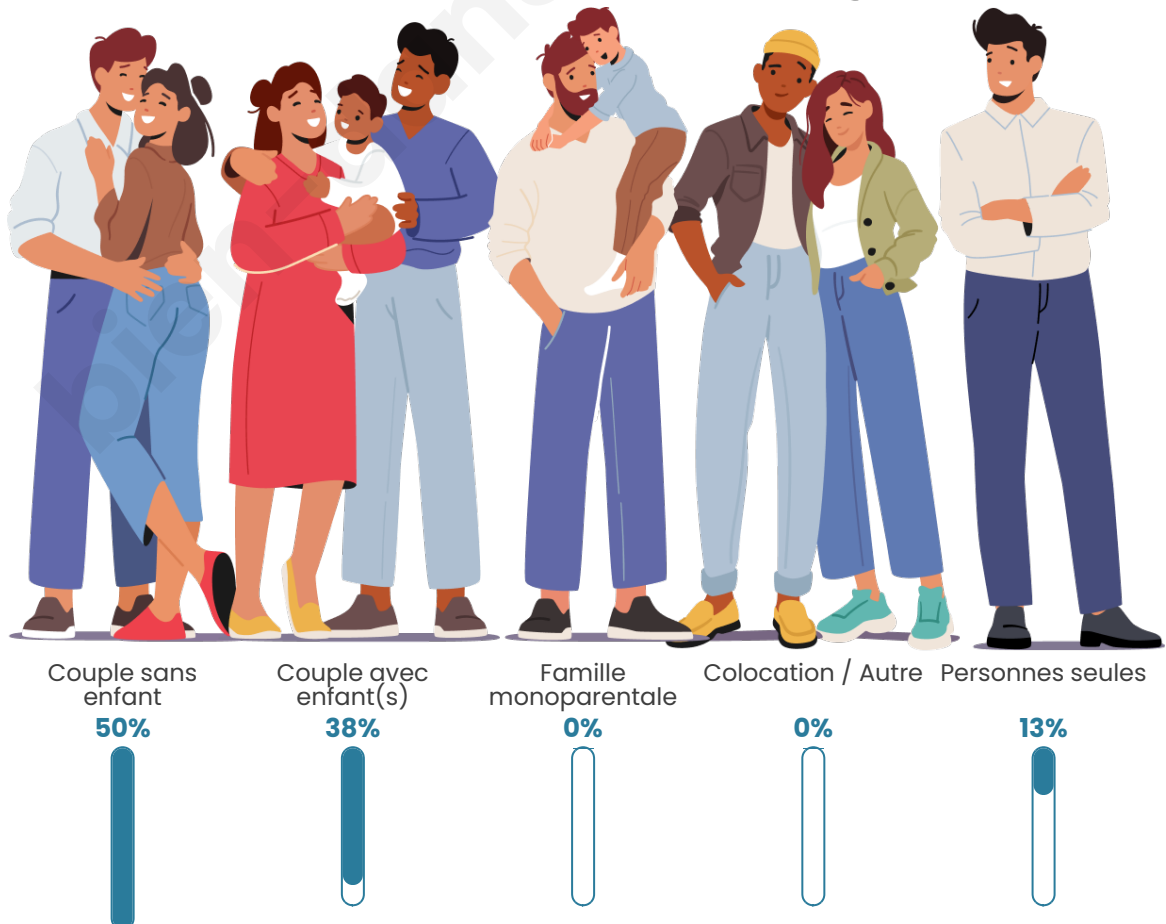
## Activité professionnelle



## Niveau de diplôme




## Composition des ménages



# Profils électoraux

## Premier tour

	Marine LE PEN	30.16 %
	Valérie PÉCRESSE	25.40 %
	Jean-Luc MÉLENCHON	19.05 %
	Emmanuel MACRON	15.87 %
	Éric ZEMMOUR	3.17 %
	Yannick JADOT	3.17 %
	Fabien ROUSSEL	1.59 %
	Nicolas DUPONT-AIGNAN	1.59 %
	Nathalie ARTHAUD	0.00 %
	Jean LASSALLE	0.00 %
	Anne HIDALGO	0.00 %
	Philippe POUTOU	0.00 %



### 84 inscrits

Participation : 79.76%

Votes blancs : 5.97%

Votes nuls : 0.00%

## Second tour

	Emmanuel MACRON	49,18 %
	Marine LE PEN	50,82 %

### 83 inscrits

Participation : 79.52%

Votes blancs : 4.55%

Votes nuls : 3.03%

# Sécurité



Agressions physiques / sexuelles

0



Cambriolages

0



Vols / dégradations

0



Stupéfiants

0

## Evolution du nombre d'infractions



## Pour comparer

(en proportion du nombre d'habitants)

■ Ville ■ Département ■ Région



Sources : Bases statistiques communale, départementale et régionale de la délinquance enregistrée par la police et la gendarmerie nationales selon les dernières parutions officielles de 2025 portant sur l'année 2024 ([data.gouv](https://data.gouv.fr)).

Agressions physiques / sexuelles : Violences sexuelles, coups et blessures volontaires intrafamiliaux, coups et blessures volontaires, autres coups, blessures volontaires et vols violents sans arme.

Cambriolages : Cambriolages de logements.

Vols : Vols avec armes, vols d'accessoires sur véhicules, vols dans les véhicules, vols de véhicules, vols sans violence contre des personnes, destructions, dégradations volontaires et escroqueries.

Stupéfiants : Trafic de stupéfiants dont (AFD) et usage de stupéfiants.

# Services à la population



## Commerce

Hypermarché	X <u>Buzançais</u> 7km
Supermarché	X <u>Buzançais</u> 6km
Superette	X <u>Villedieu-sur-Indre</u> 7km
Boulangerie	X <u>Buzançais</u> 6km
Boucherie	X <u>Buzançais</u> 7km
Restaurant	X <u>Saint-Lactencin</u> 5km
Garage	X <u>Vendoeuvres</u> 4km
Station-service	X <u>Buzançais</u> 6km
Banque	X <u>Buzançais</u> 6km
La poste	X <u>Buzançais</u> 7km
Coiffeur	X <u>Neuillay-les-Bois</u> 4km
Tabac	X <u>Villedieu-sur-Indre</u> 7km
Bars / discothèque	X <u>Neuillay-les-Bois</u> 4km
Bibliothèque	X <u>Châteauroux</u> 18km
Cinéma	X <u>Saint-Lactencin</u> 8km
Vétérinaire	X <u>Buzançais</u> 6km



## Santé

Pharmacie	X <u>Buzançais</u> 7km
Hôpital	X <u>Châteauroux</u> 18km
Laboratoire d'analyses médicales	X <u>Buzançais</u> 6km
Etablissement pour handicapé	X <u>Buzançais</u> 7km
EHPA	X <u>Villedieu-sur-Indre</u> 7km
Médecin	X <u>Buzançais</u> 6km
Dentiste	X <u>Niherne</u> 9km
Chirurgien	X <u>Châteauroux</u> 19km
Dermatologue	X <u>Le Blanc</u> 37km
Anesthésiste	X <u>Saint-Flovier</u> 35km
Gastro-entérologue	X <u>Saint-Aignan</u> 48km
Gynécologue	X <u>Châteauroux</u> 19km
Cancérologue	X <u>Saint-Doulchard</u> 75km
Neurologue	X <u>Châteauroux</u> 19km
Ophthalmologue	X <u>Châteauroux</u> 19km
ORL	X <u>Châteauroux</u> 18km
Cardiologue	X <u>Châteauroux</u> 18km
Pédiatre	X <u>Chauvigny</u> 69km
Pneumologue	X <u>Châteauroux</u> 19km
Psychologue	X <u>Châteauroux</u> 19km
Radiologue	X <u>Châteauroux</u> 19km
Rhumatologue	X <u>Châteauroux</u> 19km
Sage-femme	X <u>Buzançais</u> 6km



## Éducation

Crèche	X <u>Buzançais</u> 7km
Ecole maternelle Public	X <u>Buzançais</u> 7km
Ecole maternelle Privé	X <u>Céré-la-Ronde</u> 51km
Ecole primaire Public	X <u>Buzançais</u> 6km
Ecole primaire Privé	X <u>Buzançais</u> 6km
Collège Public	X <u>Buzançais</u> 6km
Collège Privé	X <u>Buzançais</u> 6km
Lycée Public	X <u>Châteauroux</u> 19km
Lycée Privé	X <u>Châteauroux</u> 19km

Sources : Base Sirene des entreprises et de leurs établissements selon les dernières parutions officielles de 2025 portant sur l'année 2024 ([data.gouv](https://data.gouv.fr)). Liste, localisation et tarifs des professionnels de santé selon les dernières parutions officielles de 2025 portant sur l'année 2024 ([opendatasoft](https://opendatasoft.com)) et FINESS Extraction du Fichier des établissements selon les dernières parutions officielles de 2025 portant sur

l'année 2024 ([data.gouv](https://data.gouv.fr)). Adresse et géolocalisation des établissements d'enseignement du premier et second degrés selon les dernières parutions officielles de 2025 portant sur l'année 2024 ([data.education.gouv](https://data.education.gouv.fr))

bien-dans-ma-ville.fr

## Villes autour de La Chapelle-Orthemale

Ville	Habitants	Superficie	Pop densité	Pop active	Taux chômage	Revenu moyen	Prix immobilier
Saint-Lactencin	405	32 km <sup>2</sup>	13 h/km <sup>2</sup>	48.1%	4.4%	21 750 €/an	1 846 €/m <sup>2</sup>
Buzançais (2 avis)	4 356	58 km <sup>2</sup>	75 h/km <sup>2</sup>	42.1%	5.8%	20 680 €/an	1 021 €/m <sup>2</sup>
Villedieu-sur-Indre (5 avis)	2 583	57 km <sup>2</sup>	45 h/km <sup>2</sup>	49.2%	3.7%	21 650 €/an	1 025 €/m <sup>2</sup>
Neuillay-les-Bois (1 avis)	660	47 km <sup>2</sup>	14 h/km <sup>2</sup>	49.7%	3.3%	21 490 €/an	913 €/m <sup>2</sup>
Vendoeuvres	1 086	96 km <sup>2</sup>	11 h/km <sup>2</sup>	46.8%	4.1%	21 780 €/an	954 €/m <sup>2</sup>
Niherne	1 444	42 km <sup>2</sup>	34 h/km <sup>2</sup>	48.8%	3.1%	23 350 €/an	1 157 €/m <sup>2</sup>
Sainte-Gemme	262	32 km <sup>2</sup>	8 h/km <sup>2</sup>	37.8%	6.5%	21 570 €/an	1 406 €/m <sup>2</sup>
Chezelles	452	17 km <sup>2</sup>	27 h/km <sup>2</sup>	52%	2.7%	22 320 €/an	970 €/m <sup>2</sup>
Argy	559	38 km <sup>2</sup>	15 h/km <sup>2</sup>	47.9%	2.9%	21 300 €/an	1 065 €/m <sup>2</sup>
Méobecq (1 avis)	361	35 km <sup>2</sup>	10 h/km <sup>2</sup>	42.7%	3.9%	20 280 €/an	635 €/m <sup>2</sup>
Villegongis	101	18 km <sup>2</sup>	6 h/km <sup>2</sup>	48.5%	5%	22 460 €/an	1 044 €/m <sup>2</sup>
Sougé	140	13 km <sup>2</sup>	11 h/km <sup>2</sup>	52.9%	6.4%	20 830 €/an	888 €/m <sup>2</sup>
Luant (2 avis)	1 604	31 km <sup>2</sup>	52 h/km <sup>2</sup>	47.6%	3.7%	23 860 €/an	1 096 €/m <sup>2</sup>
Saint-Genou	911	24 km <sup>2</sup>	38 h/km <sup>2</sup>	42.9%	5.2%	20 550 €/an	952 €/m <sup>2</sup>
Saulnay	164	22 km <sup>2</sup>	7 h/km <sup>2</sup>	36%	3.7%	20 070 €/an	955 €/m <sup>2</sup>

bien-dans-ma-ville.fr



# Vous aimez votre ville ? Notez-la !

Et faites-nous part de vos remarques constructives



Avec

**BIEN** dans  
ma **VILLE** 