



Version web

Ville de La Chapelle- Laurent

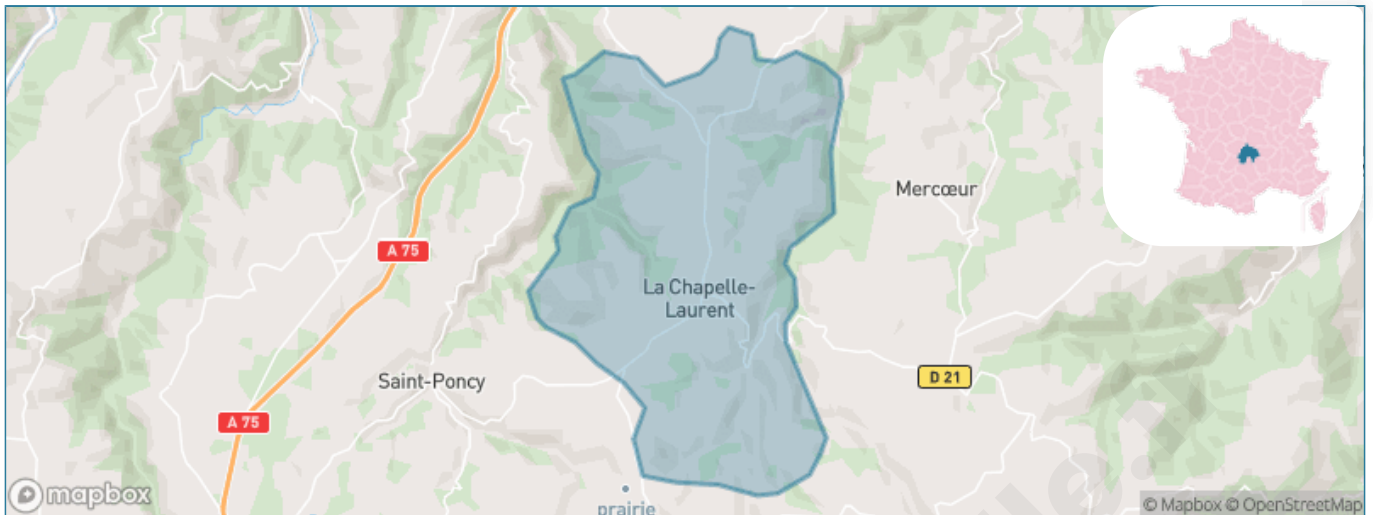
Présenté par

BIEN dans
ma **VILLE** 

Sommaire

Situation géographique	3
Statistiques sur la population	4
Evolution du nombre d'habitants	4
Tranche d'âge	5
<i>0-14 ans</i>	5
<i>15-29 ans</i>	5
<i>30-44 ans</i>	5
<i>45-59 ans</i>	5
<i>60-74 ans</i>	5
<i>75-89 ans</i>	5
<i>90 ans et +</i>	5
Activité professionnelle	5
<i>Agriculteurs</i>	5
<i>Artisans, Commerçants</i>	5
<i>Cadres et sup.</i>	5
<i>Professions intermédiaires</i>	5
<i>Employé</i>	5
<i>Ouvrier</i>	5
<i>Retraité</i>	5
<i>Autres</i>	5
Niveau de diplôme	6
<i>Sans diplôme ou CEP</i>	6
<i>Brevet, BEPC, DNB</i>	6
<i>CAP-BEP ou équivalent</i>	6
<i>BAC ou équivalent</i>	6
<i>BAC+2</i>	6
<i>BAC+3 ou +4</i>	6
<i>BAC+5 ou plus</i>	6
Composition des ménages	6
<i>Couple sans enfant</i>	6
<i>Couple avec enfant(s)</i>	6
<i>Famille monoparentale</i>	6
<i>Colocation / Autre</i>	6
<i>Personnes seules</i>	6
Profils électoraux	7
<i>Premier tour</i>	7
Sécurité	9
<i>Evolution du nombre d'infractions</i>	9
<i>Pour comparer</i>	10
Services à la population	11
<i>Commerce</i>	11
<i>Éducation</i>	11
<i>Villes autour de La Chapelle-Laurent</i>	12

Situation géographique



i Informations clés

- **Région** : Auvergne-Rhône-Alpes
- **Département** : Cantal
- **Code postal** : 15500
- **Superficie** : 26 km²



La Région

Auvergne-Rhône-Alpes

cantal
LE DÉPARTEMENT

Statistiques sur la population



Nombre d'habitants

234



Age moyen

48 ans



Pop active

53.8%



Taux chômage

2%



Pop densité

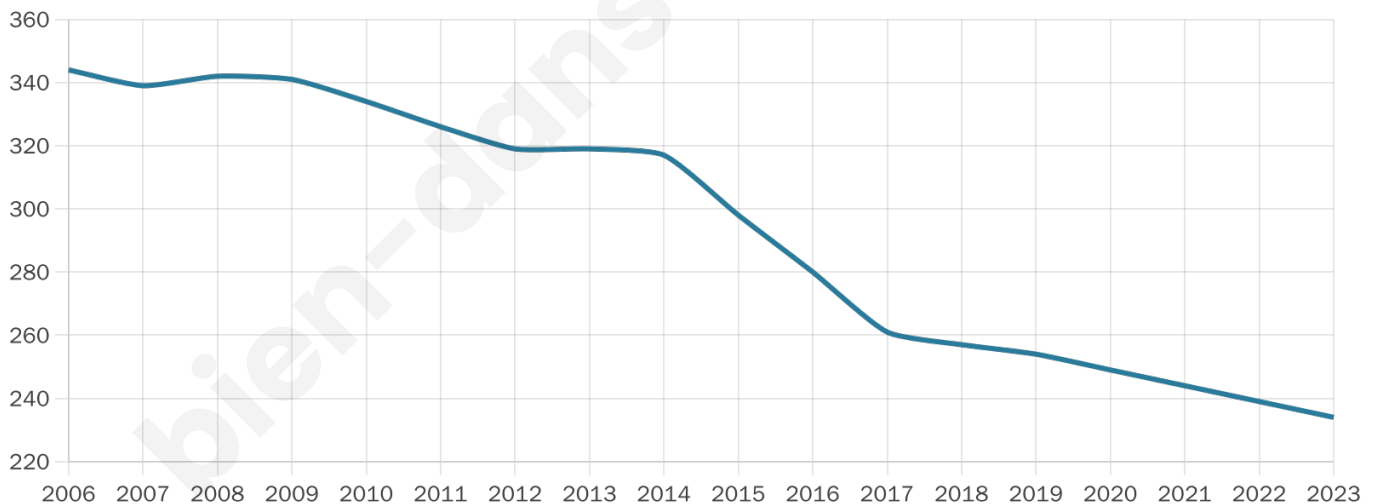
9 h/km²



Revenu moyen

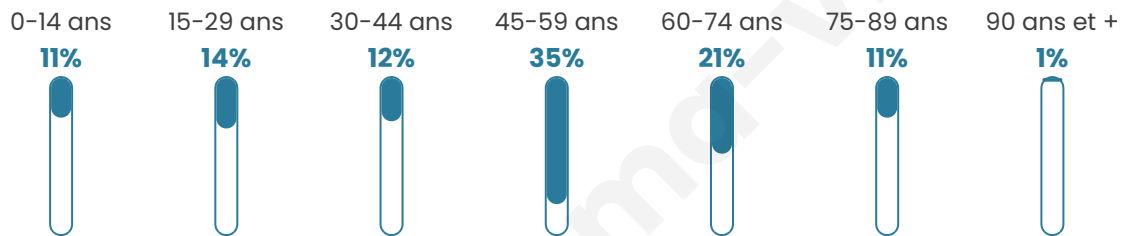
20 420 €/an

Evolution du nombre d'habitants

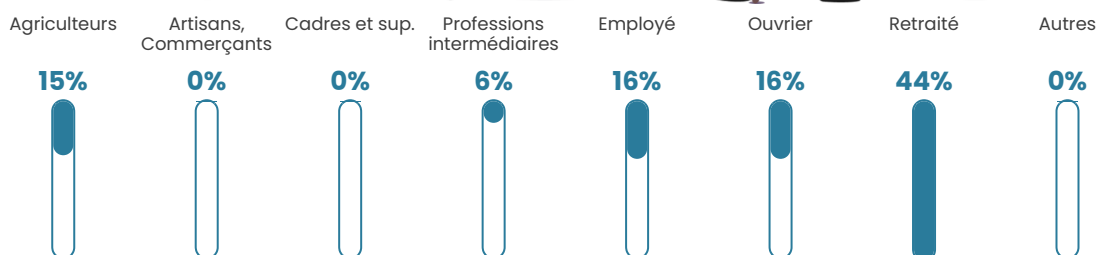


Sources : Institut national de la statistique et des études économiques (insee) selon Les dernières parutions officielles de 2024 portant sur les années 2020, 2021 et 2022.

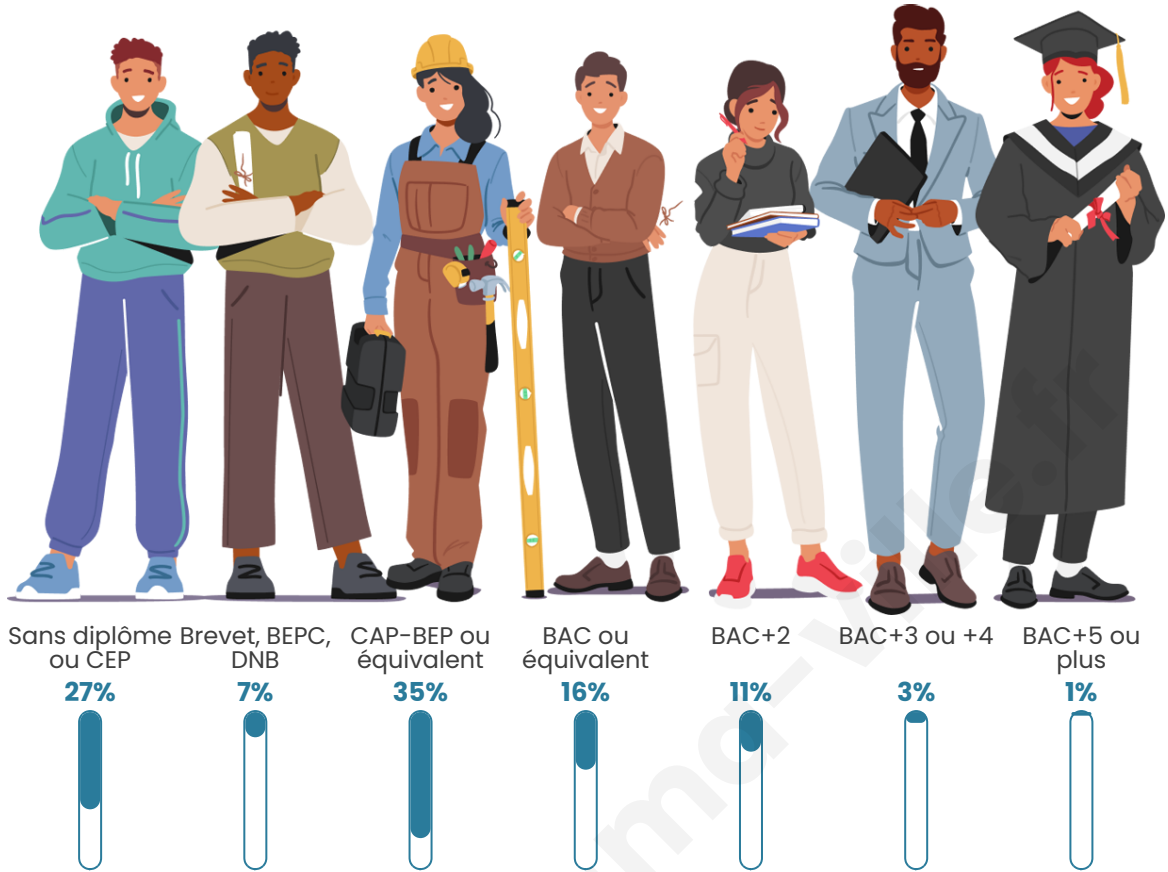
Tranche d'âge



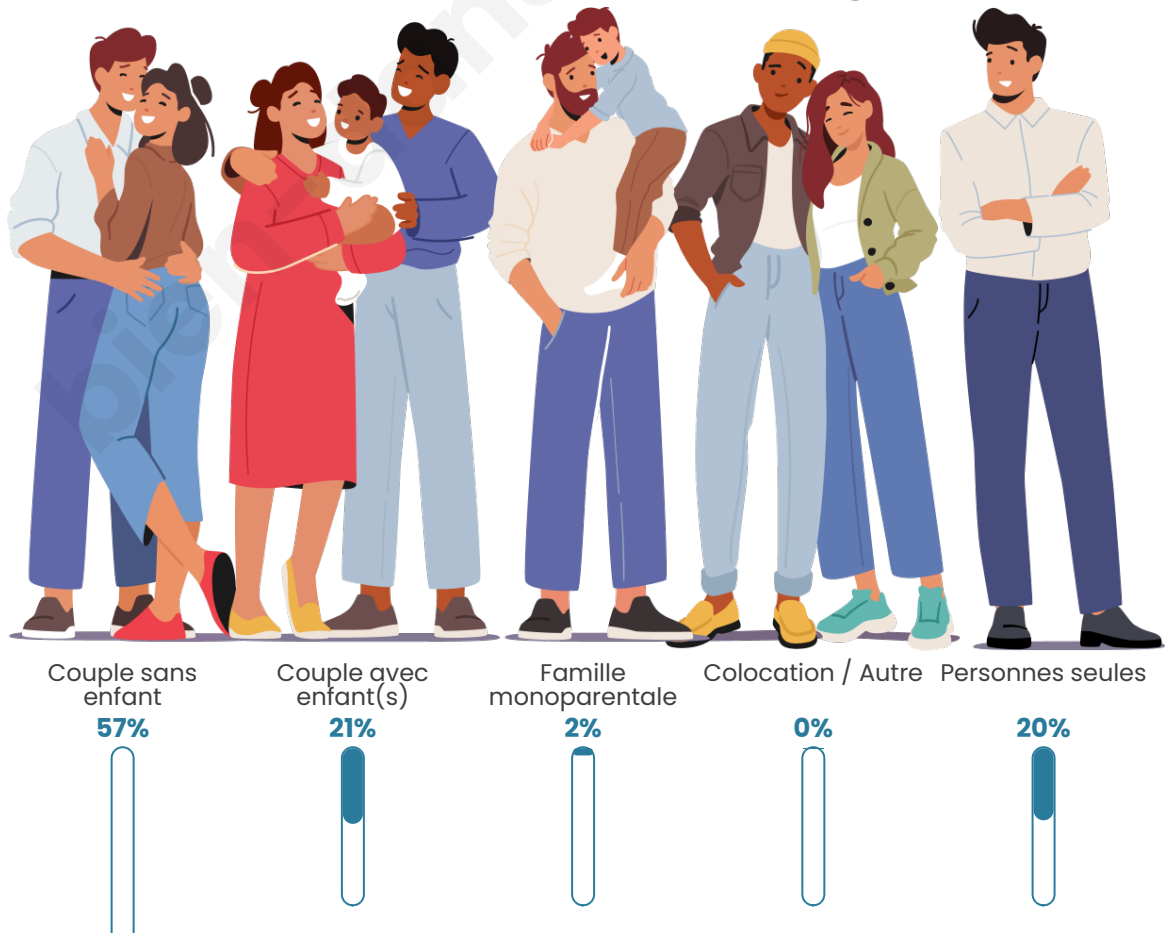
Activité professionnelle



Niveau de diplôme





Composition des ménages





Profils électoraux

Premier tour

	Emmanuel MACRON	34.55 %
	Marine LE PEN	31.41 %
	Jean LASSALLE	8.90 %
	Valérie PÉCRESSÉ	8.38 %
	Éric ZEMMOUR	6.28 %
	Jean-Luc MÉLENCHON	6.28 %
	Fabien ROUSSEL	2.09 %
	Nicolas DUPONT- AIGNAN	2.09 %
	Nathalie ARTHAUD	0.00 %
	Anne HIDALGO	0.00 %
	Yannick JADOT	0.00 %
	Philippe POUTOU	0.00 %

239 inscrits

Participation : 82.85%
Votes blancs : 3.03%
Votes nuls : 0.51%

Second tour



Emmanuel
MACRON

52,78 %



Marine LE PEN

47,22 %

238 inscrits

Participation : 81.93%
Votes blancs : 4.62%
Votes nuls : 3.08%

bien-dans-ma-ville.fr

Sécurité



Agressions physiques / sexuelles

0



Cambriolages

0



Vols / dégradations

0



Stupéfiants

0

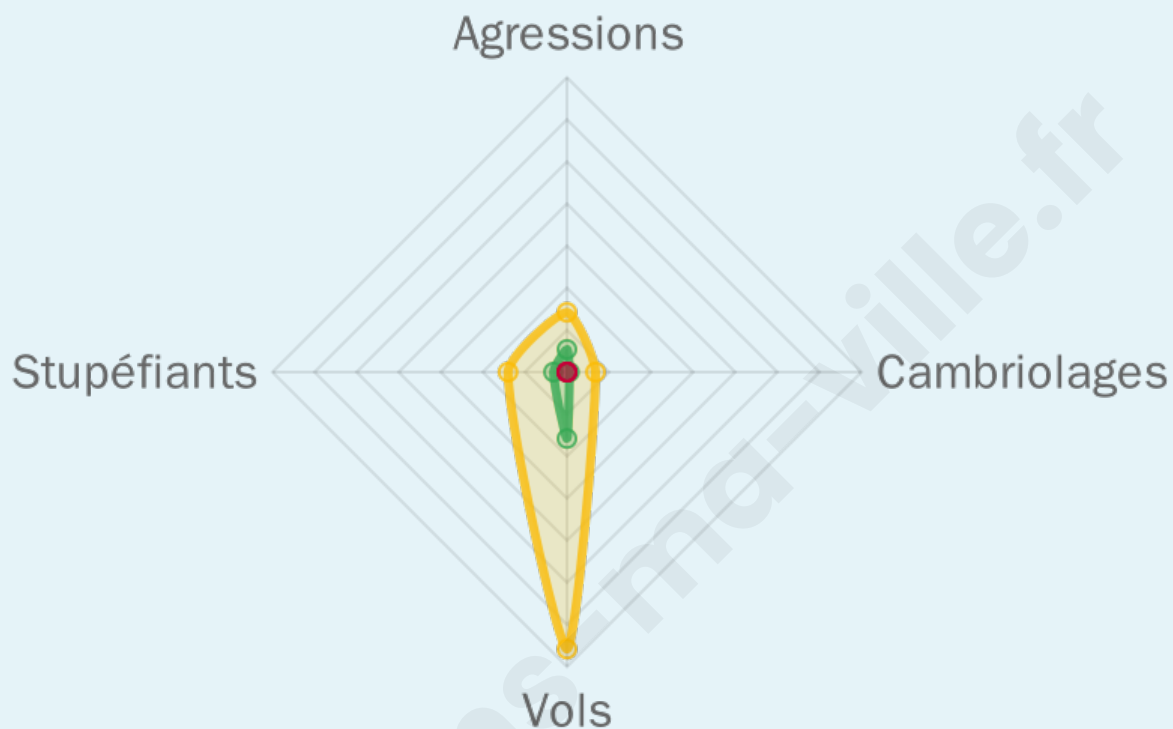
Evolution du nombre d'infractions



Pour comparer

(en proportion du nombre d'habitants)

■ Ville ■ Département ■ Région



Sources : Bases statistiques communale, départementale et régionale de la délinquance enregistrée par la police et la gendarmerie nationales selon les dernières parutions officielles de 2025 portant sur l'année 2024 ([data.gouv](https://data.gouv.fr)).

Agressions physiques / sexuelles : Violences sexuelles, coups et blessures volontaires intrafamiliaux, coups et blessures volontaires, autres coups, blessures volontaires et vols violents sans arme.

Cambriolages : Cambriolages de logements.

Vols : Vols avec armes, vols d'accessoires sur véhicules, vols dans les véhicules, vols de véhicules, vols sans violence contre des personnes, destructions, dégradations volontaires et escroqueries.

Stupéfiants : Trafic de stupéfiants dont (AFD) et usage de stupéfiants.

Services à la population



Commerce

Hypermarché	X Saint-Georges 18km
Supermarché	X Massiac 9km
Superette	X Massiac 10km
Boulangerie	X Massiac 9km
Boucherie	X Massiac 9km
Restaurant	1
Garage	1
Station-service	X Massiac 8km
Banque	1
La poste	X Brioude 17km
Coiffeur	X Saint-Poncy 5km
Tabac	X Brioude 17km
Bars / discothèque	X Massiac 9km
Bibliothèque	X Brioude 17km
Cinéma	X Brioude 17km
Vétérinaire	X Massiac 9km



Santé

Pharmacie	X Massiac 9km
Hôpital	X Brioude 17km
Laboratoire d'analyses médicales	X Brioude 18km
Etablissement pour handicapé	X Brioude 16km
EHPA	X Massiac 9km
Médecin	X Massiac 9km
Dentiste	X Massiac 9km
Chirurgien	X Saint-Flour 20km
Dermatologue	X Le Broc 35km
Anesthésiste	X Le Puy-en-Velay 53km
Gastro-entérologue	X Saint-Chély-d'Apcher 42km
Gynécologue	X Brioude 17km
Cancérologue	X Clermont-Ferrand 69km
Neurologue	X Clermont-Ferrand 65km
Ophthalmologue	X Ferrières-Saint-Mary 15km
ORL	X Issoire 41km
Cardiologue	X Saugues 34km
Pédiatre	X Saint-Flour 20km
Pneumologue	X Massiac 9km
Psychologue	X Polignac 50km
Radiologue	X Issoire 40km
Rhumatologue	X Saint-Flour 20km
Sage-femme	X Brioude 17km



Éducation

Crèche	X Massiac 9km
Ecole maternelle Public	1
Ecole maternelle Privé	X Montbrison 80km
Ecole primaire Public	X Saint-Poncy 5km
Ecole primaire Privé	X Massiac 9km
Collège Public	X Massiac 9km
Collège Privé	X Brioude 17km
Lycée Public	X Brioude 16km
Lycée Privé	X Brioude 17km

Sources : Base Sirene des entreprises et de leurs établissements selon les dernières parutions officielles de 2025 portant sur l'année 2024 ([data.gouv](#)). Liste, localisation et tarifs des professionnels de santé selon les dernières parutions officielles de 2025 portant sur l'année 2024 ([opendatasoft](#)) et FINISS Extraction du Fichier des établissements selon les dernières parutions officielles de 2025 portant sur l'année 2024 ([data.gouv](#)). Adresse et géolocalisation des établissements d'enseignement du premier et second degrés selon les dernières parutions officielles de 2025 portant sur l'année 2024 ([data.education.gouv](#))

Villes autour de La Chapelle-Laurent

Ville	Habitants	Superficie	Pop densité	Pop active	Taux chômage	Revenu moyen	Prix immobilier
Celoux	59	9 km ²	7 h/km ²	49.2%	5.1%	NC	673 €/m ²
Mercœur	146	27 km ²	5 h/km ²	45.9%	1.4%	18 140 €/an	696 €/m ²
Saint-Poncy	339	40 km ²	8 h/km ²	48.7%	2.9%	18 110 €/an	449 €/m ²
Ally	123	31 km ²	4 h/km ²	43.9%	4.1%	18 960 €/an	427 €/m ²
Saint-Mary-le-Plain	188	21 km ²	9 h/km ²	45.2%	3.7%	22 140 €/an	1 485 €/m ²
Bonnac	158	22 km ²	7 h/km ²	43%	3.8%	20 530 €/an	625 €/m ²
Lastic	109	10 km ²	11 h/km ²	45%	2.8%	17 500 €/an	373 €/m ²
Lubilhac	105	24 km ²	4 h/km ²	42.9%	4.8%	NC	1 061 €/m ²
Massiac	1 796	34 km ²	53 h/km ²	42.4%	4.6%	21 420 €/an	954 €/m ²
Rageade (1 avis)	95	12 km ²	8 h/km ²	49.5%	3.2%	NC	NC
Vieillespesse	271	24 km ²	11 h/km ²	43.2%	1.5%	20 940 €/an	594 €/m ²
Molompize	270	17 km ²	16 h/km ²	43%	3.7%	18 940 €/an	631 €/m ²
Saint-Beauzire	457	23 km ²	20 h/km ²	41.8%	7.7%	21 970 €/an	1 609 €/m ²
Chazelles	34	6 km ²	6 h/km ²	41.2%	0%	NC	NC
Rézentières	114	13 km ²	9 h/km ²	46.5%	1.8%	18 160 €/an	425 €/m ²

bien-dans-ma-ville.fr



Vous aimez votre ville ? Notez-la !

Et faites-nous part de vos remarques constructives



Avec

BIEN dans
ma **VILLE** 