



Version web

Ville de La Chapelle-en-Valgaudémar

Présenté par

BIEN dans ma **VILLE** 

Sommaire

Situation géographique	3
Statistiques sur la population	4
Evolution du nombre d'habitants	4
Tranche d'âge	5
0-14 ans	5
15-29 ans	5
30-44 ans	5
45-59 ans	5
60-74 ans	5
75-89 ans	5
90 ans et +	5
Activité professionnelle	5
Agriculteurs	5
Artisans, Commerçants	5
Cadres et sup.	5
Professions intermédiaires	5
Employé	5
Ouvrier	5
Retraité	5
Autres	5
Niveau de diplôme	6
Sans diplôme ou CEP	6
Brevet, BEPC, DNB	6
CAP-BEP ou équivalent	6
BAC ou équivalent	6
BAC+2	6
BAC+3 ou +4	6
BAC+5 ou plus	6
Composition des ménages	6
Couple sans enfant	6
Couple avec enfant(s)	6
Famille monoparentale	6
Colocation / Autre	6
Personnes seules	6
Profils électoraux	7
Premier tour	7
Sécurité	8
Evolution du nombre d'infractions	8
Pour comparer	9
Services à la population	10
Commerce	10
Éducation	10
Villes autour de La Chapelle-en-Valgaudemar	11

Situation géographique



i Informations clés

- **Région** : Provence-Alpes-Côte d'Azur
- **Département** : Hautes-Alpes
- **Code postal** : 05800
- **Superficie** : 108 km²



Statistiques sur la population



Nombre d'habitants

120



Age moyen

54 ans



Pop active

27.5%



Taux chômage

4.3%



Pop densité

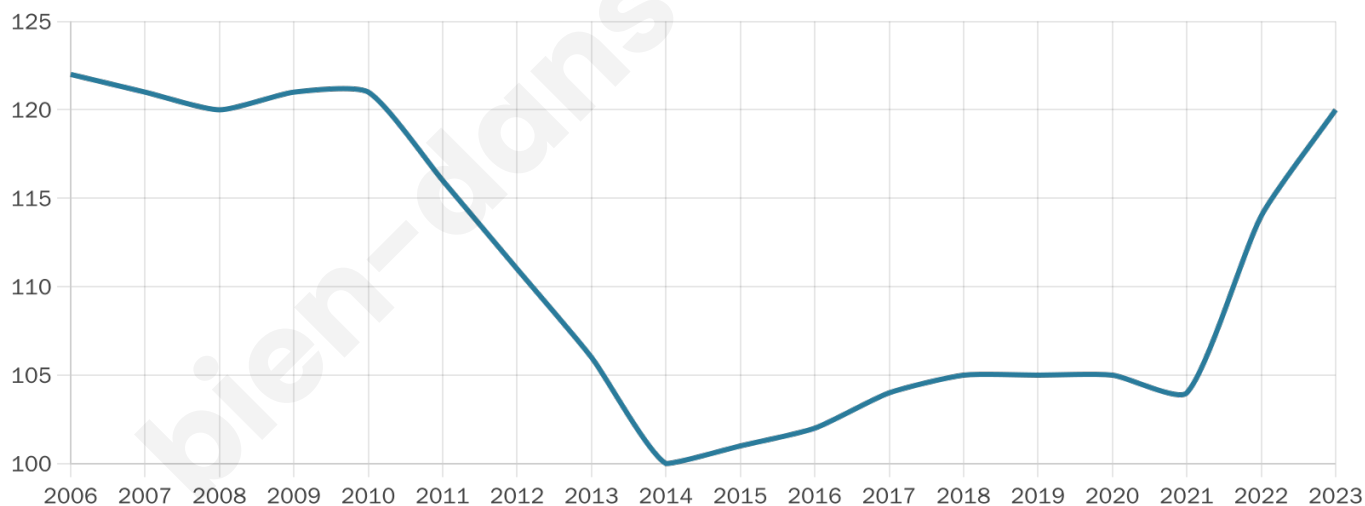
1 h/km²



Revenu moyen

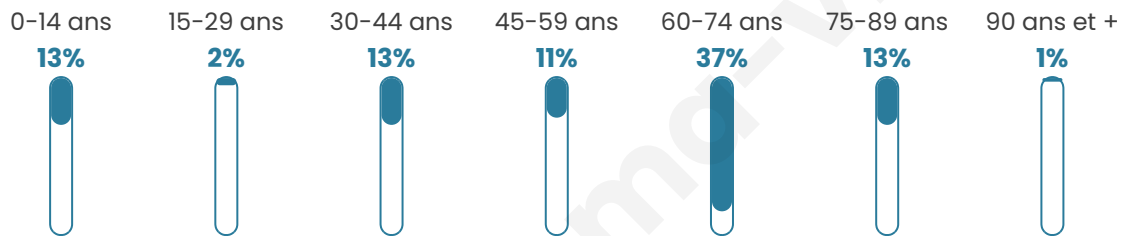
21 110 €/an

Evolution du nombre d'habitants

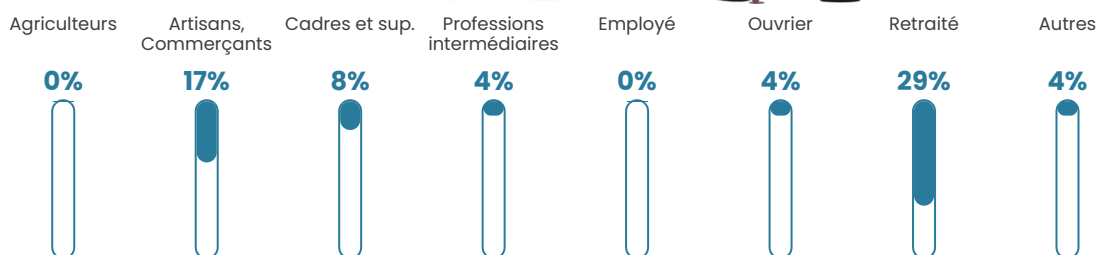


Sources : Institut national de la statistique et des études économiques (insee) selon Les dernières parutions officielles de 2024 portant sur les années 2020, 2021 et 2022.

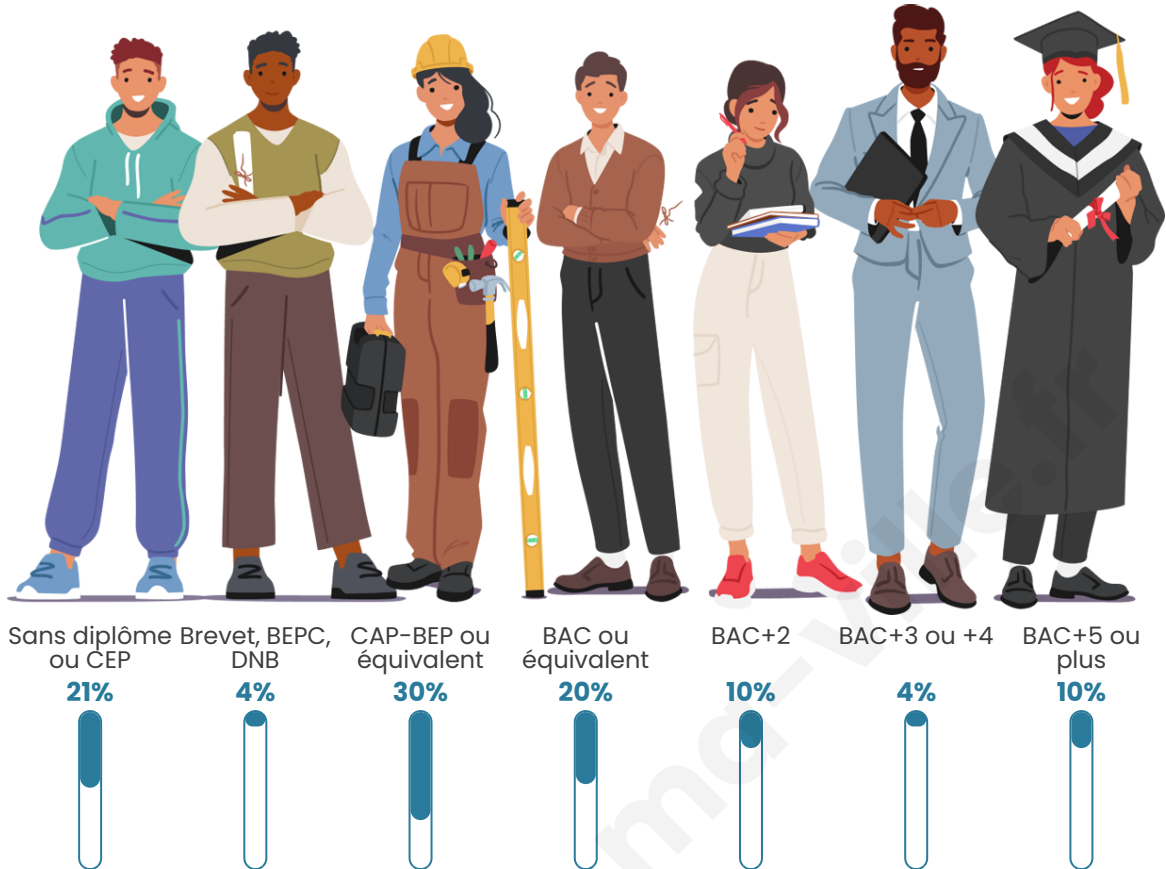
Tranche d'âge



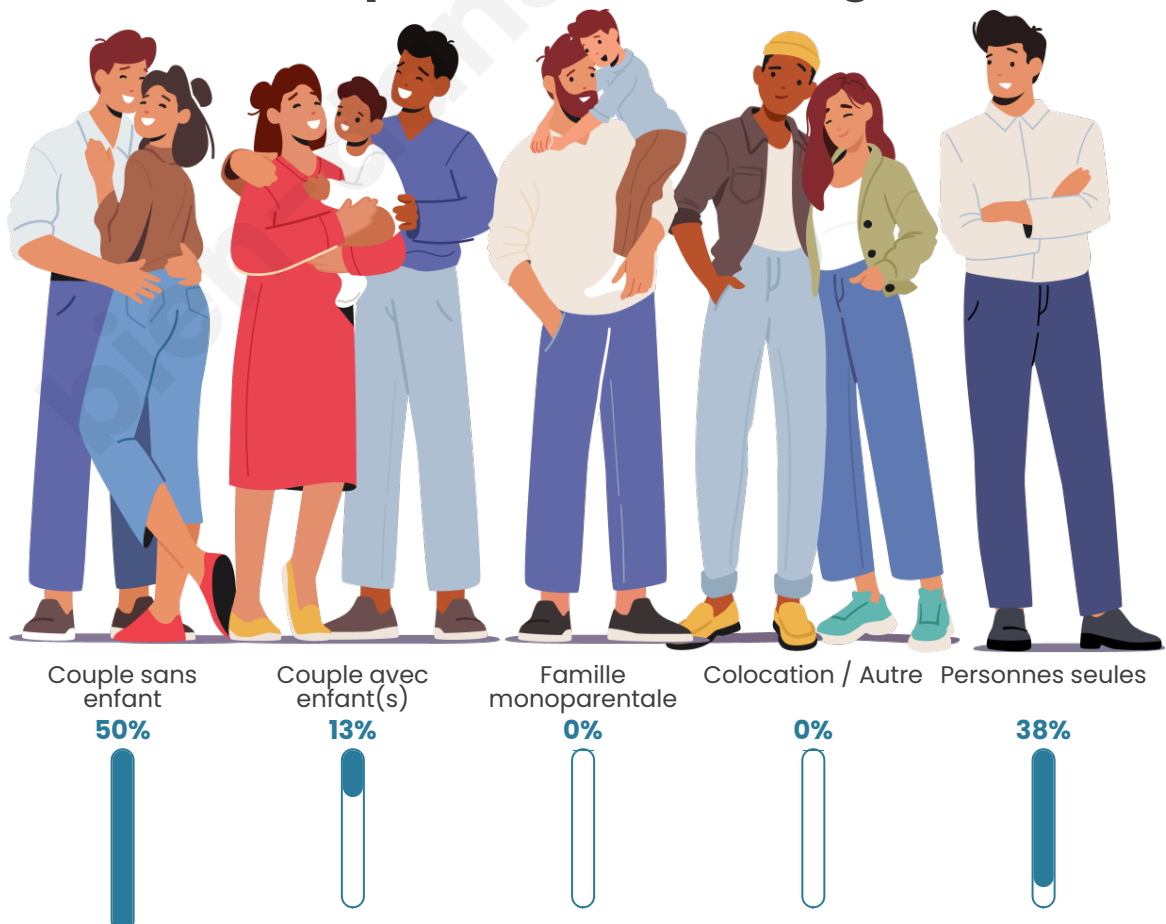
Activité professionnelle



Niveau de diplôme



Composition des ménages



Profils électoraux

Premier tour

	Emmanuel MACRON	21.18 %
	Marine LE PEN	20.00 %
	Jean-Luc MÉLENCHON	16.47 %
	Valérie PÉCRESSÉ	15.29 %
	Jean LASSALLE	14.12 %
	Anne HIDALGO	3.53 %
	Fabien ROUSSEL	2.35 %
	Éric ZEMMOUR	2.35 %
	Yannick JADOT	2.35 %
	Nathalie ARTHAUD	1.18 %
	Nicolas DUPONT- AIGNAN	1.18 %
	Philippe POUTOU	0.00 %



107 inscrits

Participation : 80.37%

Votes blancs : 1.16%

Votes nuls : 0.00%

Second tour

	Emmanuel MACRON	62,67 %
	Marine LE PEN	37,33 %

107 inscrits

Participation : 83.18%

Votes blancs : 6.74%

Votes nuls : 8.99%

Sécurité



Agressions physiques / sexuelles

0



Cambriolages

0



Vols / dégradations

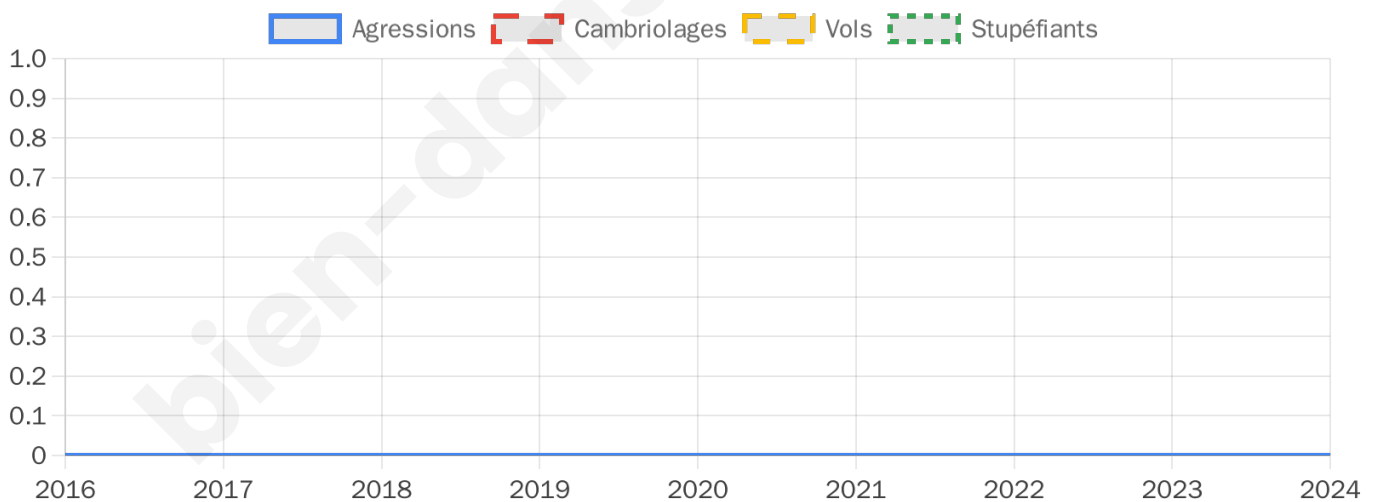
0



Stupéfiants

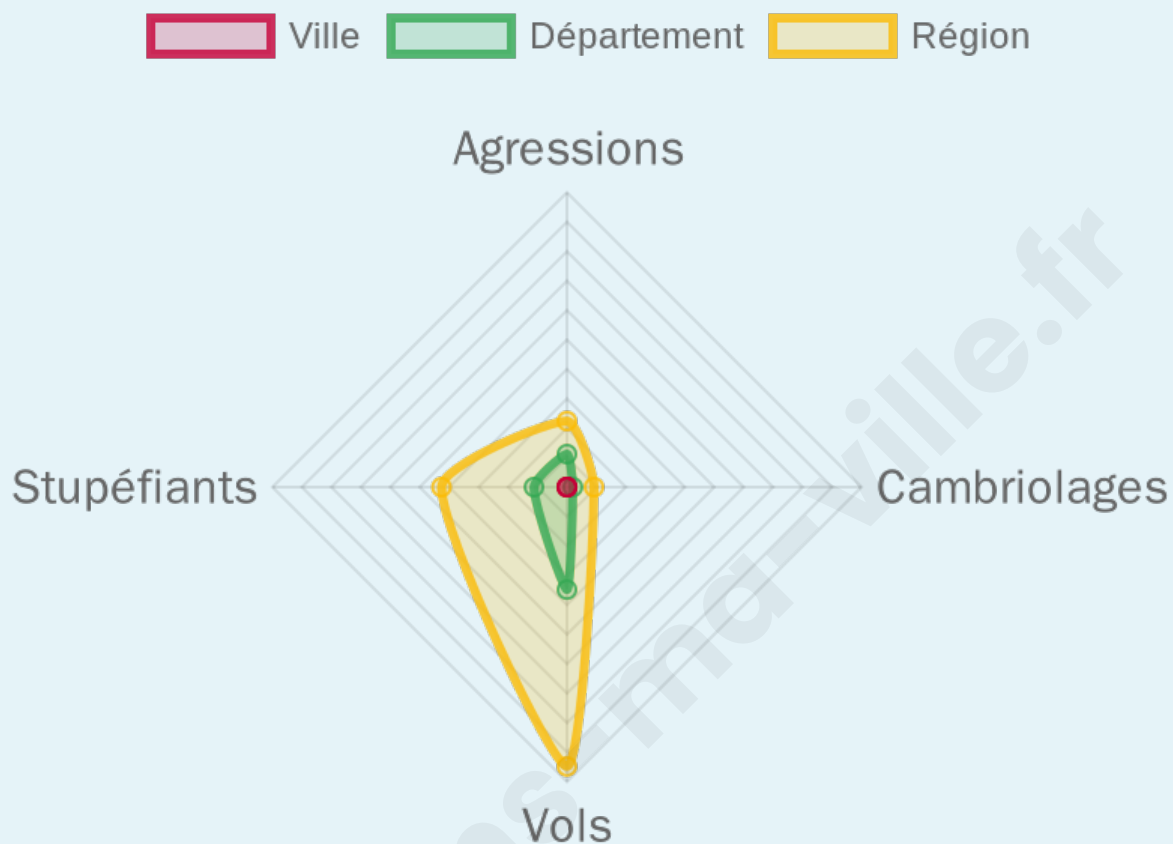
0

Evolution du nombre d'infractions



Pour comparer

(en proportion du nombre d'habitants)



Sources : Bases statistiques communale, départementale et régionale de la délinquance enregistrée par la police et la gendarmerie nationales selon les dernières parutions officielles de 2025 portant sur l'année 2024 ([data.gouv](https://data.gouv.fr)).

Agressions physiques / sexuelles : Violences sexuelles, coups et blessures volontaires intrafamiliaux, coups et blessures volontaires, autres coups, blessures volontaires et vols violents sans arme.

Cambriolages : Cambriolages de logements.

Vols : Vols avec armes, vols d'accessoires sur véhicules, vols dans les véhicules, vols de véhicules, vols sans violence contre des personnes, destructions, dégradations volontaires et escroqueries.

Stupéfiants : Trafic de stupéfiants dont (AFD) et usage de stupéfiants.

Services à la population



Commerce

Hypermarché	X Gap 29km
Supermarché	X Saint-Bonnet-en-Champsaur 18km
Superette	X Saint-Christophe-en-Oisans 16km
Boulangerie	X Saint-Maurice-en-Valgodemard 6km
Boucherie	X Saint-Bonnet-en-Champsaur 18km
Restaurant	2
Garage	X Corrèze 15km
Station-service	X Chabottes 19km
Banque	X Saint-Bonnet-en-Champsaur 18km
La poste	X Vallouise-Pelvoux 22km
Coiffeur	X Saint-Michel-de-Chaillol 15km
Tabac	X Saint-Jean-Saint-Nicolas 17km
Bars / discothèque	1
Bibliothèque	X Saint-Christophe-en-Oisans 15km
Cinéma	X Orcières 17km
Vétérinaire	X Saint-Bonnet-en-Champsaur 16km



Santé

Pharmacie	X Saint-Firmin 15km
Hôpital	X Gap 29km
Laboratoire d'analyses médicales	X Gap 29km
Etablissement pour handicapé	X Gap 27km
EHPA	X Saint-Firmin 13km
Médecin	X Saint-Firmin 15km
Dentiste	X Saint-Bonnet-en-Champsaur 18km
Chirurgien	X Gap 29km
Dermatologue	X Gap 30km
Anesthésiste	X Gap 29km
Gastro-entérologue	X Gap 29km
Gynécologue	X Briançon 36km
Cancérologue	X Challes-les-Eaux 83km
Neurologue	X Gap 29km
Ophtalmologue	X Gap 29km
ORL	X Gap 29km
Cardiologue	X Gap 29km
Pédiatre	X Brié-et-Angonnes 48km
Pneumologue	X Saint-Jean-de-Maurienne 52km
Psychologue	X Gap 30km
Radiologue	X Saint-Julien-en-Champsaur 18km
Rhumatologue	X Gap 32km
Sage-femme	X Saint-Bonnet-en-Champsaur 18km



Éducation

Crèche	X Orcières 17km
Ecole maternelle Public	X Saint-Michel-de-Chaillol 15km
Ecole maternelle Privé	X Grenoble 55km
Ecole primaire Public	X Saint-Firmin 14km
Ecole primaire Privé	X Gap 30km
Collège Public	X Saint-Bonnet-en-Champsaur 18km
Collège Privé	X Gap 30km
Lycée Public	X Gap 29km
Lycée Privé	X Saint-Jean-Saint-Nicolas 16km

Sources : Base Sirene des entreprises et de leurs établissements selon les dernières parutions officielles de 2025 portant sur l'année 2024 ([data.gov](#)). Liste, localisation et tarifs des professionnels de santé selon les dernières parutions officielles de 2025 portant sur l'année 2024 ([opendatasoft](#)) et FINISS Extraction du Fichier des établissements selon les dernières parutions officielles de 2025 portant sur l'année 2024 ([data.gov](#)). Adresse et géolocalisation des établissements d'enseignement du premier et second degrés selon les dernières parutions officielles de 2025 portant sur l'année 2024 ([data.education.gov](#))

Villes autour de La Chapelle-en-Valgaudémar

Ville	Habitants	Superficie	Pop densité	Pop active	Taux chômage	Revenu moyen	Prix immobilier
Villar-Loubière	31	22 km ²	1 h/km ²	45.2%	3.2%	NC	1 463 €/m ²
Saint-Maurice-en-Valgodemard	118	36 km ²	3 h/km ²	30.5%	4.2%	18 580 €/an	983 €/m ²
Champoléon	144	98 km ²	1 h/km ²	42.4%	2.8%	19 900 €/an	1 053 €/m ²
Saint-Jacques-en-Valgodemard	113	15 km ²	8 h/km ²	32.7%	4.4%	19 670 €/an	1 023 €/m ²
Saint-Firmin	468	22 km ²	21 h/km ²	39.3%	3.8%	21 640 €/an	1 705 €/m ²
La Motte-en-Champsaur	207	52 km ²	4 h/km ²	42.5%	1.4%	20 580 €/an	2 126 €/m ²
Valjouffrey (1 avis)	167	72 km ²	2 h/km ²	31.7%	3.6%	21 260 €/an	1 119 €/m ²
Aubessagne	740	27 km ²	27 h/km ²	42.6%	2.3%	20 740 €/an	1 835 €/m ²
Saint-Christophe-en-Oisans	99	123 km ²	1 h/km ²	49.5%	2%	NC	1 430 €/m ²
Aspres-lès-Corps	102	16 km ²	6 h/km ²	39.2%	10.8%	NC	2 366 €/m ²
Saint-Jean-Saint-Nicolas	1 110	37 km ²	30 h/km ²	39.9%	1.5%	21 030 €/an	2 291 €/m ²
Saint-Michel-de-Chaillol	373	16 km ²	23 h/km ²	42.1%	3.5%	21 280 €/an	1 817 €/m ²
La Salette-Fallavaux	81	22 km ²	4 h/km ²	55.6%	4.9%	NC	2 738 €/m ²
Poligny	338	13 km ²	26 h/km ²	45.6%	5.3%	22 880 €/an	1 345 €/m ²
Saint-Julien-en-Champsaur	382	10 km ²	38 h/km ²	46.1%	2.4%	24 050 €/an	3 046 €/m ²

bien-dans-ma-ville.fr



Vous aimez votre ville ? Notez-la !

Et faites-nous part de vos remarques constructives



Avec

BIEN dans
ma **VILLE** 