



Version web

Ville de La Chapelle-du- Châtelard

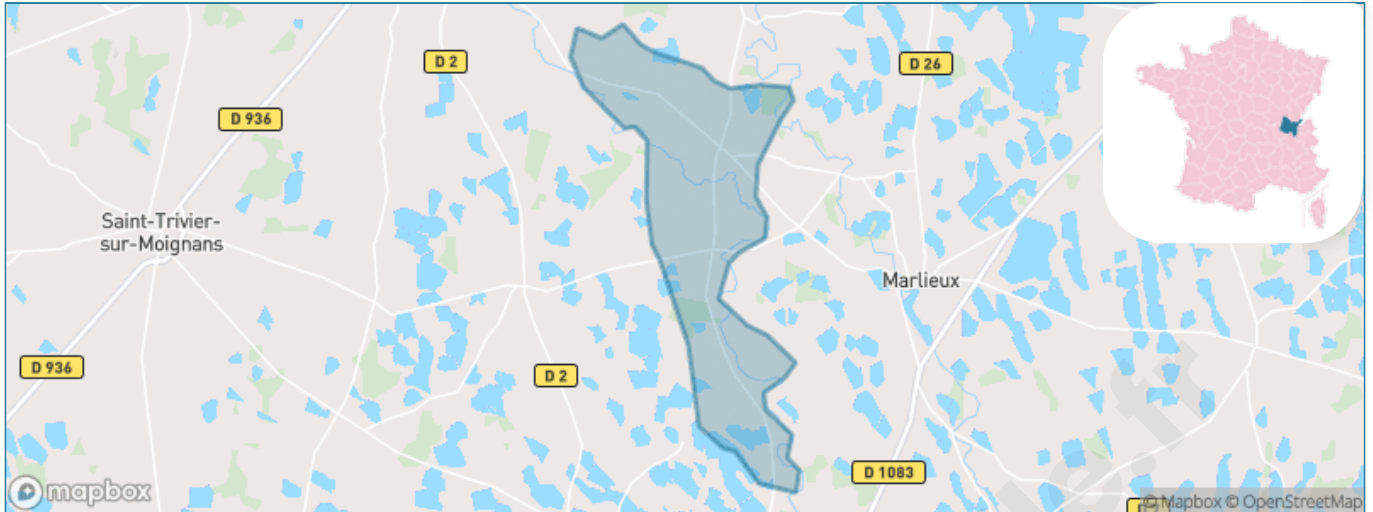
Présenté par

BIEN dans
ma **VILLE** 

Sommaire

Situation géographique	3
Statistiques sur la population	4
Evolution du nombre d'habitants	4
Tranche d'âge	5
0-14 ans	5
15-29 ans	5
30-44 ans	5
45-59 ans	5
60-74 ans	5
75-89 ans	5
90 ans et +	5
Activité professionnelle	5
Agriculteurs	5
Artisans, Commerçants	5
Cadres et sup.	5
Professions intermédiaires	5
Employé	5
Ouvrier	5
Retraité	5
Autres	5
Niveau de diplôme	6
Sans diplôme ou CEP	6
Brevet, BEPC, DNB	6
CAP-BEP ou équivalent	6
BAC ou équivalent	6
BAC+2	6
BAC+3 ou +4	6
BAC+5 ou plus	6
Composition des ménages	6
Couple sans enfant	6
Couple avec enfant(s)	6
Famille monoparentale	6
Colocation / Autre	6
Personnes seules	6
Profil électoraux	7
Premier tour	7
Sécurité	9
Evolution du nombre d'infractions	9
Pour comparer	10
Services à la population	11
Commerce	11
Éducation	11
Villes autour de La Chapelle-du-Châtelard	12

Situation géographique



i Informations clés

- **Région** : Auvergne-Rhône-Alpes
- **Département** : Ain
- **Code postal** : 01240
- **Superficie** : 13 km²



Statistiques sur la population



Nombre d'habitants

388



Age moyen

39 ans



Pop active

55.2%



Taux chômage

2%



Pop densité

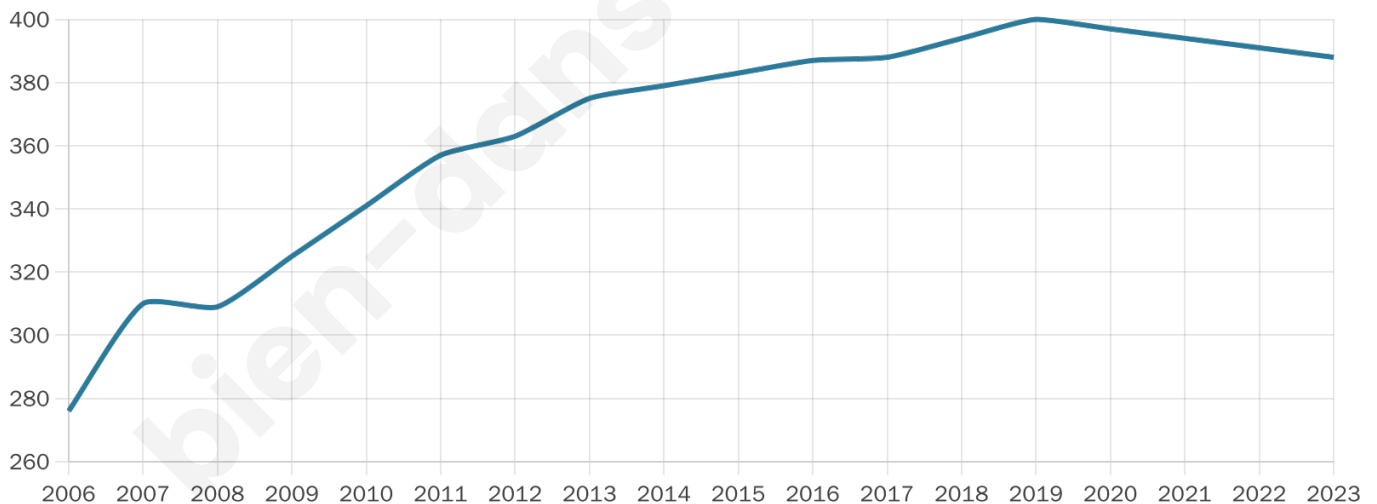
30 h/km²



Revenu moyen

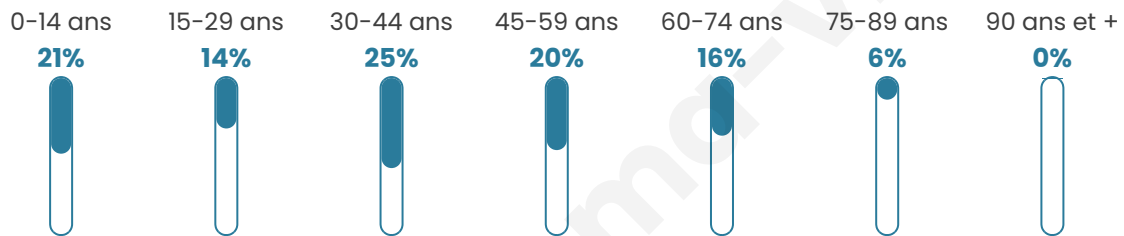
26 330 €/an

Evolution du nombre d'habitants

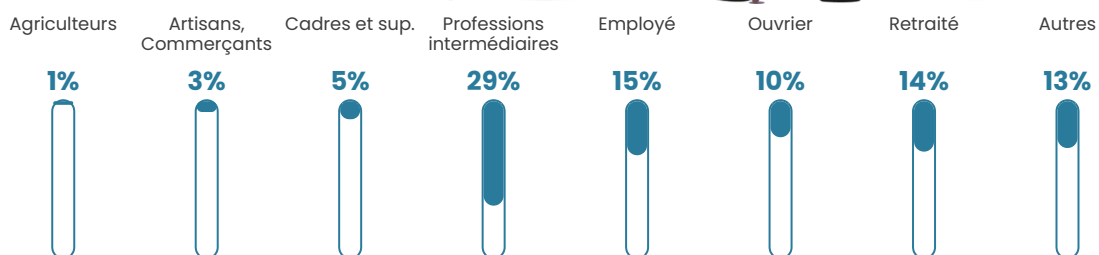


Sources : Institut national de la statistique et des études économiques (insee) selon Les dernières parutions officielles de 2024 portant sur les années 2020, 2021 et 2022.

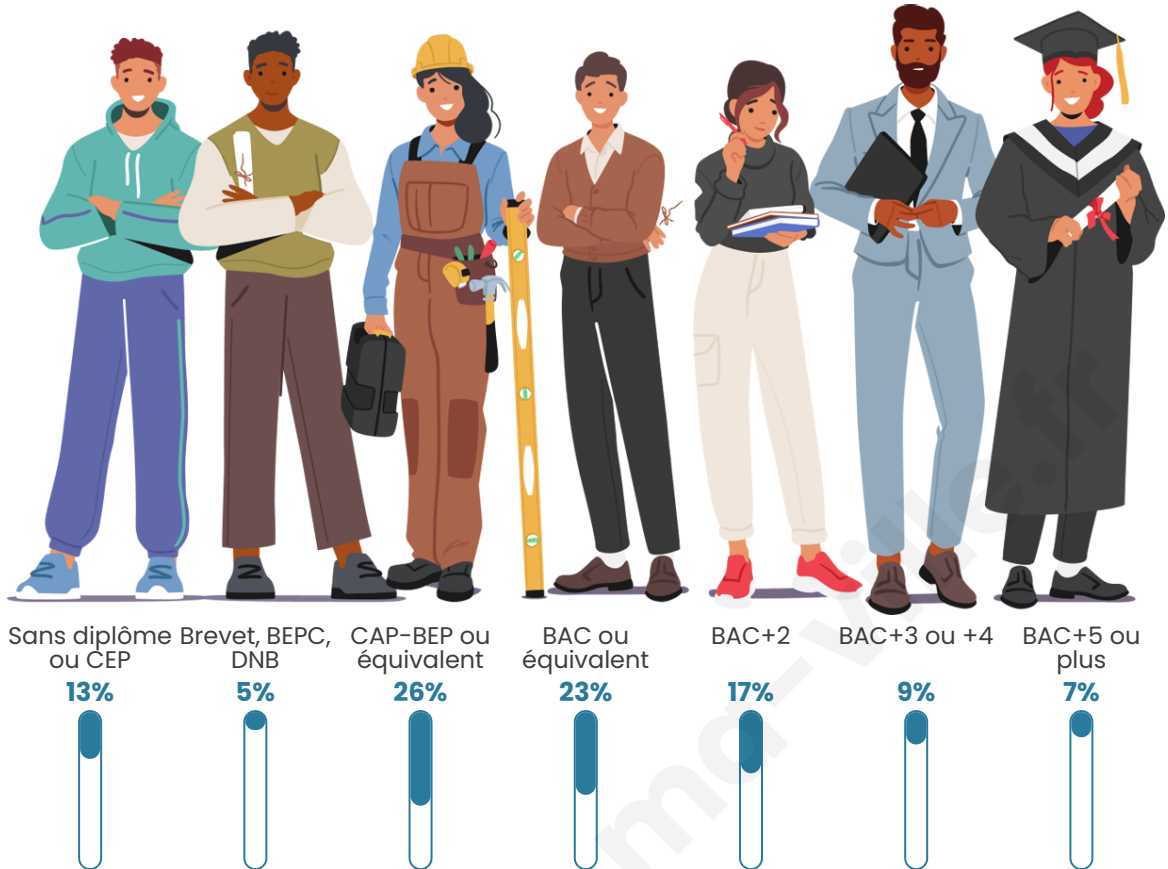
Tranche d'âge



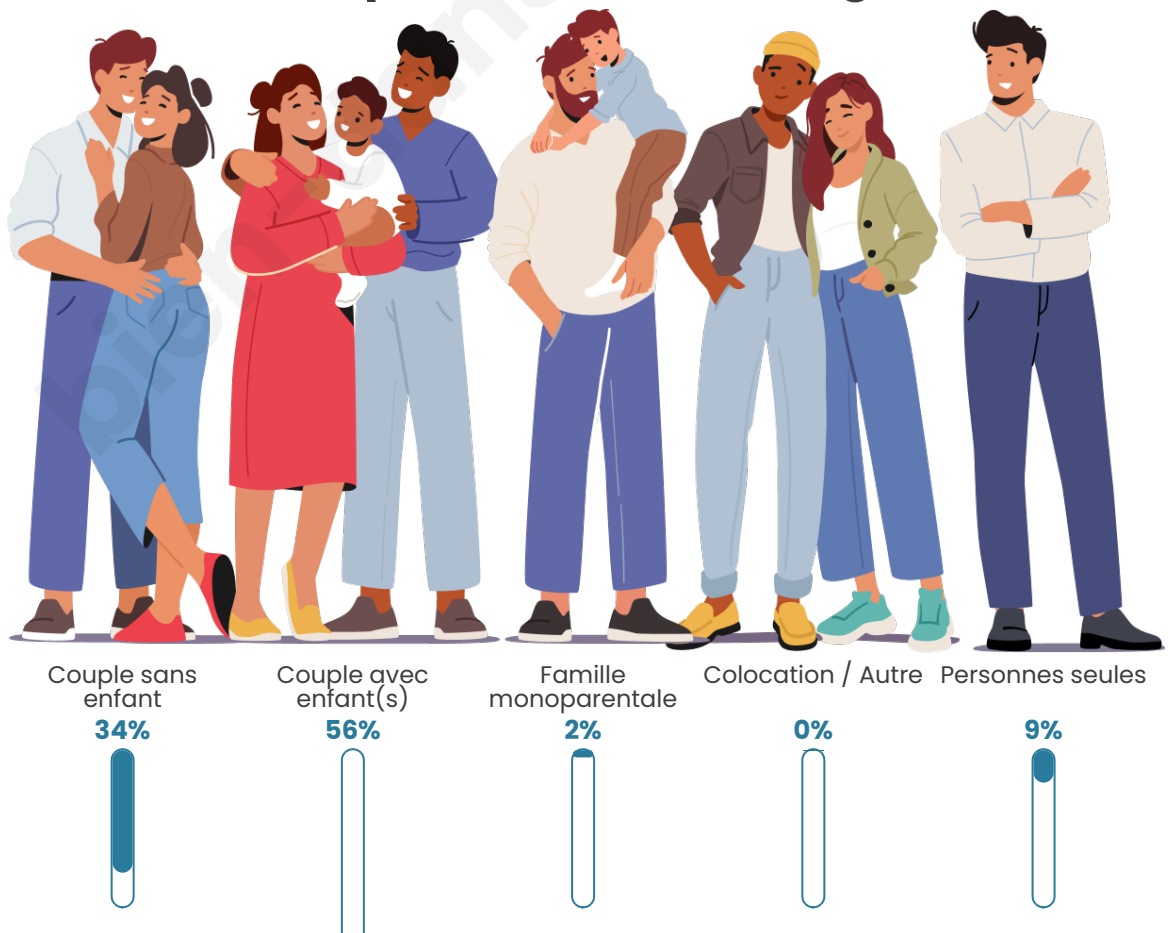
Activité professionnelle



Niveau de diplôme




Composition des ménages



Profils électoraux

Premier tour

	Marine LE PEN	37.60 %
	Emmanuel MACRON	21.90 %
	Jean-Luc MÉLENCHON	10.33 %
	Éric ZEMMOUR	8.26 %
	Yannick JADOT	6.61 %
	Valérie PÉCRESSÉ	5.37 %
	Jean LASSALLE	3.72 %
	Nicolas DUPONT-AIGNAN	2.89 %
	Anne HIDALGO	1.24 %
	Fabien ROUSSEL	0.83 %
	Philippe POUTOU	0.83 %
	Nathalie ARTHAUD	0.41 %

308 inscrits

Participation : 81.17%
Votes blancs : 2.40%
Votes nuls : 0.80%

Second tour



Emmanuel
MACRON

45,53 %



Marine LE PEN

54,47 %

308 inscrits

Participation : 79.87%
Votes blancs : 3.66%
Votes nuls : 0.81%

bien-dans-ma-ville.fr

Sécurité



Agressions physiques / sexuelles

0



Cambriolages

0



Vols / dégradations

0



Stupéfiants

0

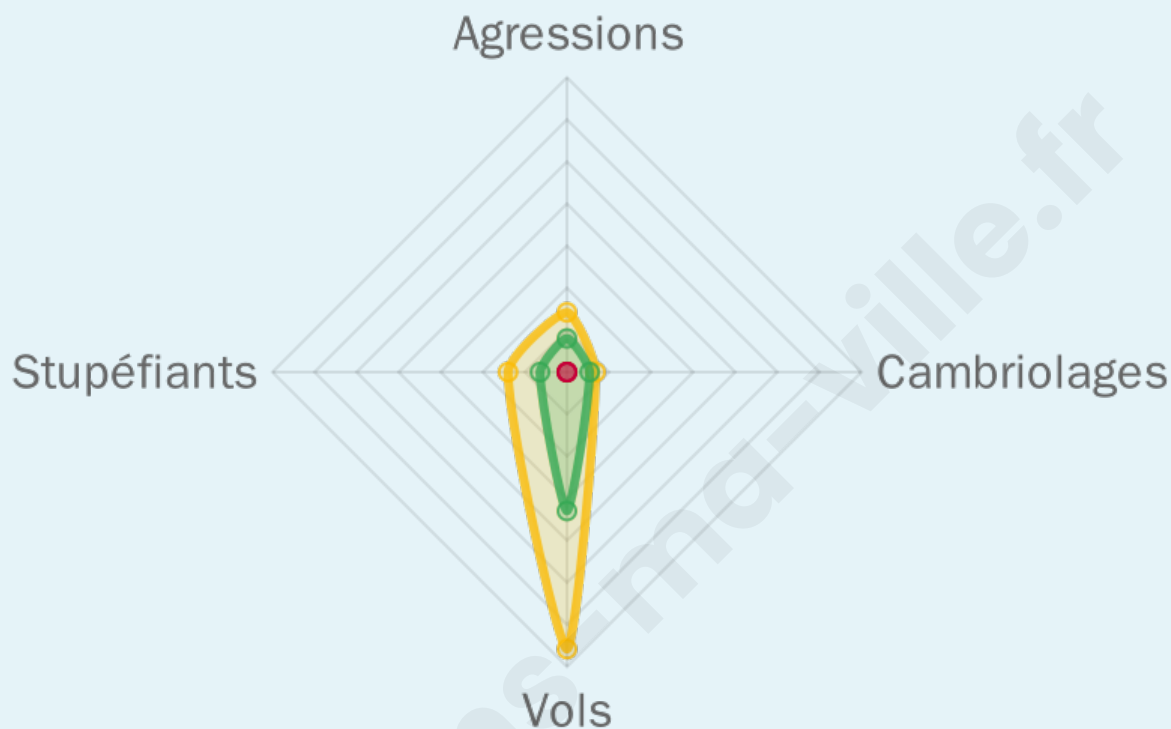
Evolution du nombre d'infractions



Pour comparer

(en proportion du nombre d'habitants)

■ Ville ■ Département ■ Région



Sources : Bases statistiques communale, départementale et régionale de la délinquance enregistrée par la police et la gendarmerie nationales selon les dernières parutions officielles de 2025 portant sur l'année 2024 ([data.gouv](https://data.gouv.fr)).

Agressions physiques / sexuelles : Violences sexuelles, coups et blessures volontaires intrafamiliaux, coups et blessures volontaires, autres coups, blessures volontaires et vols violents sans arme.

Cambriolages : Cambriolages de logements.

Vols : Vols avec armes, vols d'accessoires sur véhicules, vols dans les véhicules, vols de véhicules, vols sans violence contre des personnes, destructions, dégradations volontaires et escroqueries.

Stupéfiants : Trafic de stupéfiants dont (AFD) et usage de stupéfiants.

Services à la population



Commerce

Hypermarché	X Bourg-en-Bresse 21km
Supermarché	X Villars-les-Dombes 7km
Superette	X Le Plantay 6km
Boulangerie	X Marlieux 3km
Boucherie	1
Restaurant	X Marlieux 2km
Garage	X Villars-les-Dombes 7km
Station-service	X Villars-les-Dombes 8km
Banque	X Villars-les-Dombes 7km
La poste	X Relevant 7km
Coiffeur	X Marlieux 2km
Tabac	X Villars-les-Dombes 7km
Bars / discothèque	X Marlieux 3km
Bibliothèque	X Châtillon-sur-Chalaronne 9km
Cinéma	X Villars-les-Dombes 7km
Vétérinaire	1



Santé

Pharmacie	X Villars-les-Dombes 7km
Hôpital	X Thoissey 21km
Laboratoire d'analyses médicales	X Villars-les-Dombes 7km
Etablissement pour handicapé	X Romans 6km
EHPA	X Marlieux 3km
Médecin	X Villars-les-Dombes 7km
Dentiste	X Villars-les-Dombes 7km
Chirurgien	X Saint-Marcel 13km
Dermatologue	X Chalamont 13km
Anesthésiste	X Bourg-en-Bresse 22km
Gastro-entérologue	X Bourg-en-Bresse 21km
Gynécologue	X Saint-Marcel 13km
Cancérologue	X Mâcon 33km
Neurologue	X Bourg-en-Bresse 22km
Ophtalmologue	X Bourg-en-Bresse 21km
ORL	X Bourg-en-Bresse 23km
Cardiologue	X Saint-André-de-Corcy 17km
Pédiatre	X Belleville-en-Beaujolais 23km
Pneumologue	X Bourg-en-Bresse 23km
Psychologue	X Saint-Denis-lès-Bourg 20km
Radiologue	X Châtillon-sur-Chalaronne 8km
Rhumatologue	X Saint-Denis-lès-Bourg 20km
Sage-femme	X Villars-les-Dombes 7km



Éducation

Crèche	X Marlieux 3km
Ecole maternelle Public	X Saint-André-le-Bouchoux 7km
Ecole maternelle Privé	X Villeurbanne 35km
Ecole primaire Public	X Marlieux 3km
Ecole primaire Privé	X Marlieux 3km
Collège Public	X Villars-les-Dombes 7km
Collège Privé	X Marlieux 3km
Lycée Public	X Châtillon-sur-Chalaronne 9km
Lycée Privé	X Villars-les-Dombes 7km

Sources : Base Sirene des entreprises et de leurs établissements selon les dernières parutions officielles de 2025 portant sur l'année 2024 ([data.gouv](#)). Liste, localisation et tarifs des professionnels de santé selon les dernières parutions officielles de 2025 portant sur l'année 2024 ([opendatasoft](#)) et FINISS Extraction du Fichier des établissements selon les dernières parutions officielles de 2025 portant sur l'année 2024 ([data.gouv](#)). Adresse et géolocalisation des établissements d'enseignement du premier et second degrés selon les dernières parutions officielles de 2025 portant sur l'année 2024 ([data.education.gouv](#))

Villes autour de La Chapelle-du-Châtelard

Ville	Habitants	Superficie	Pop densité	Pop active	Taux chômage	Revenu moyen	Prix immobilier
Saint-Germain-sur-Renon	264	15 km ²	18 h/km ²	50.4%	3.4%	25 790 €/an	2 502 €/m ²
Marlieux (1 avis)	1 185	16 km ²	74 h/km ²	47.3%	3.9%	22 870 €/an	1 786 €/m ²
Saint-Georges-sur-Renon	228	5 km ²	46 h/km ²	43.9%	4.4%	25 660 €/an	2 145 €/m ²
Sandrans	582	29 km ²	20 h/km ²	51.5%	2.9%	25 970 €/an	2 330 €/m ²
Romans	640	22 km ²	29 h/km ²	40.3%	1.6%	25 220 €/an	2 631 €/m ²
Bouligneux	318	26 km ²	12 h/km ²	45.9%	1.3%	27 630 €/an	1 341 €/m ²
Relevant	465	12 km ²	39 h/km ²	50.1%	2.2%	25 090 €/an	2 324 €/m ²
Saint-André-le-Bouchoux	409	9 km ²	45 h/km ²	51.6%	3.4%	25 930 €/an	2 294 €/m ²
Le Plantay	559	20 km ²	28 h/km ²	49%	2.9%	25 540 €/an	2 177 €/m ²
Villars-les-Dombes (5 avis)	5 163	24 km ²	215 h/km ²	46.5%	4%	24 480 €/an	2 531 €/m ²
Châtillon-sur-Chalaronne (6 avis)	5 250	18 km ²	292 h/km ²	42.6%	3.8%	23 430 €/an	2 051 €/m ²
Saint-Paul-de-Varax (1 avis)	1 634	26 km ²	63 h/km ²	46.2%	4.2%	23 200 €/an	1 830 €/m ²
Saint-Nizier-le-Désert (1 avis)	921	25 km ²	37 h/km ²	51.9%	2.1%	24 340 €/an	1 620 €/m ²
Sainte-Olive (1 avis)	357	7 km ²	51 h/km ²	47.1%	2.8%	25 280 €/an	2 701 €/m ²
Saint-André-sur-Vieux-Jonc (1 avis)	1 229	24 km ²	51 h/km ²	47%	3.9%	24 070 €/an	2 503 €/m ²

bien-dans-ma-ville.fr



Vous aimez votre ville ? Notez-la !

Et faites-nous part de vos remarques constructives



Avec

BIEN dans
ma **VILLE** 