



Version web

Ville de La Chapelle- Chaussée

Présenté par

BIEN dans
ma **VILLE** 

Sommaire

Situation géographique	3
Statistiques sur la population	4
Evolution du nombre d'habitants	4
Tranche d'âge	5
0-14 ans	5
15-29 ans	5
30-44 ans	5
45-59 ans	5
60-74 ans	5
75-89 ans	5
90 ans et +	5
Activité professionnelle	5
Agriculteurs	5
Artisans, Commerçants	5
Cadres et sup.	5
Professions intermédiaires	5
Employé	5
Ouvrier	5
Retraité	5
Autres	5
Niveau de diplôme	6
Sans diplôme ou CEP	6
Brevet, BEPC, DNB	6
CAP-BEP ou équivalent	6
BAC ou équivalent	6
BAC+2	6
BAC+3 ou +4	6
BAC+5 ou plus	6
Composition des ménages	6
Couple sans enfant	6
Couple avec enfant(s)	6
Famille monoparentale	6
Colocation / Autre	6
Personnes seules	6
Profils électoraux	7
Premier tour	7
Sécurité	9
Evolution du nombre d'infractions	9
Pour comparer	10
Services à la population	11
Commerce	11
Éducation	11
Villes autour de La Chapelle-Chaussée	12
Avis sur la ville de La Chapelle-Chaussée	13
Moyenne par critère	13
Villes autour de La Chapelle-Chaussée	13
Répartition des avis par note	13
Répartition des avis par note	13

Situation géographique



i Informations clés

- **Région** : Bretagne
- **Département** : Ile-et-Vilaine
- **Métropole** : Rennes Métropole
- **Code postal** : 35630
- **Superficie** : 14 km²



Statistiques sur la population



Nombre d'habitants

1 298



Age moyen

34 ans



Pop active

51%



Taux chômage

4%



Pop densité

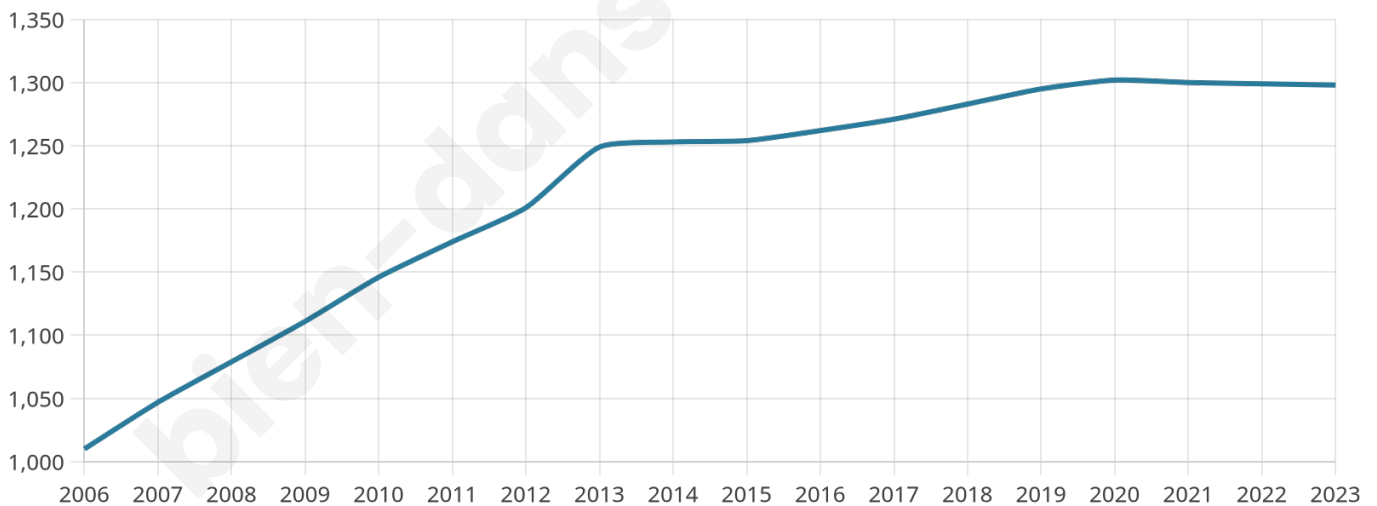
93 h/km²



Revenu moyen

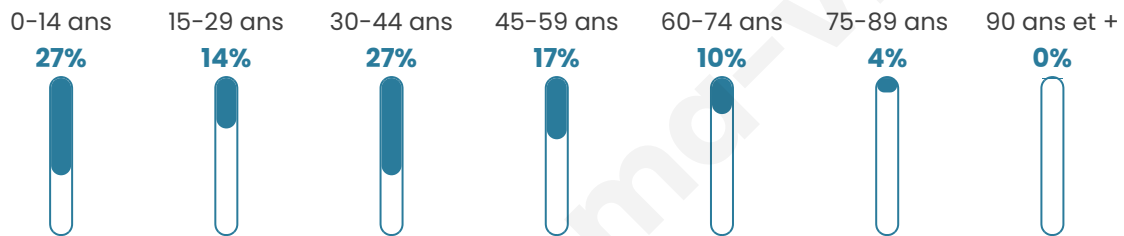
23 890 €/an

Evolution du nombre d'habitants

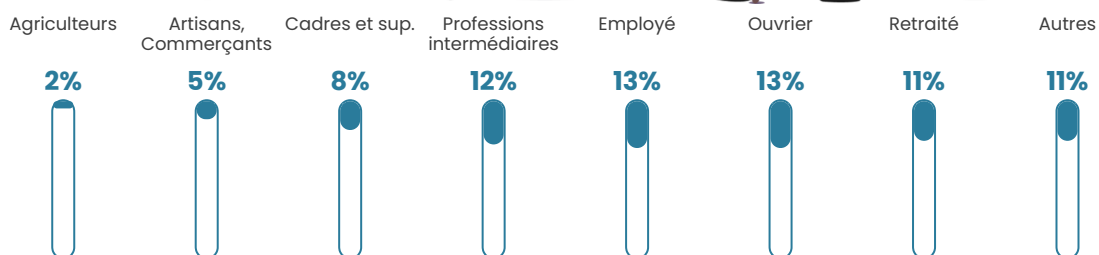


Sources : Institut national de la statistique et des études économiques (insee) selon Les dernières parutions officielles de 2024 portant sur les années 2020, 2021 et 2022.

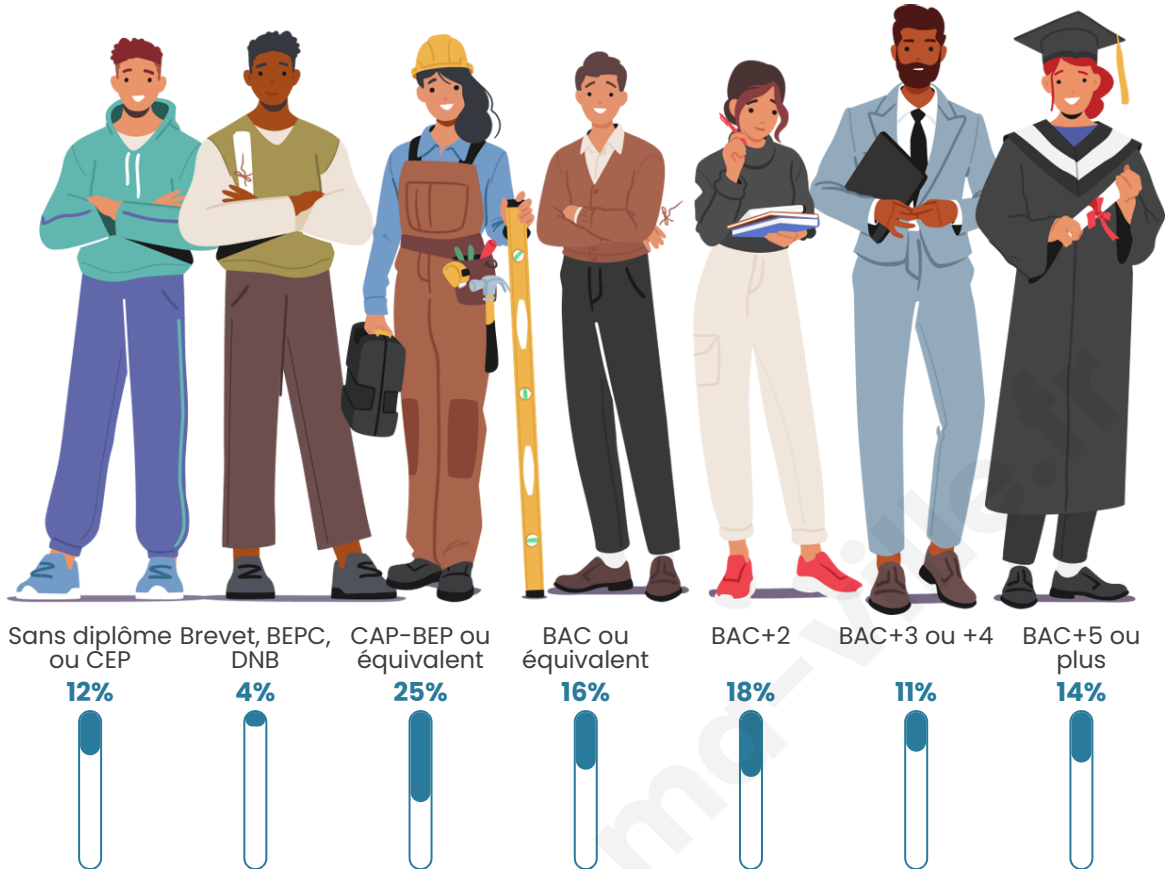
Tranche d'âge



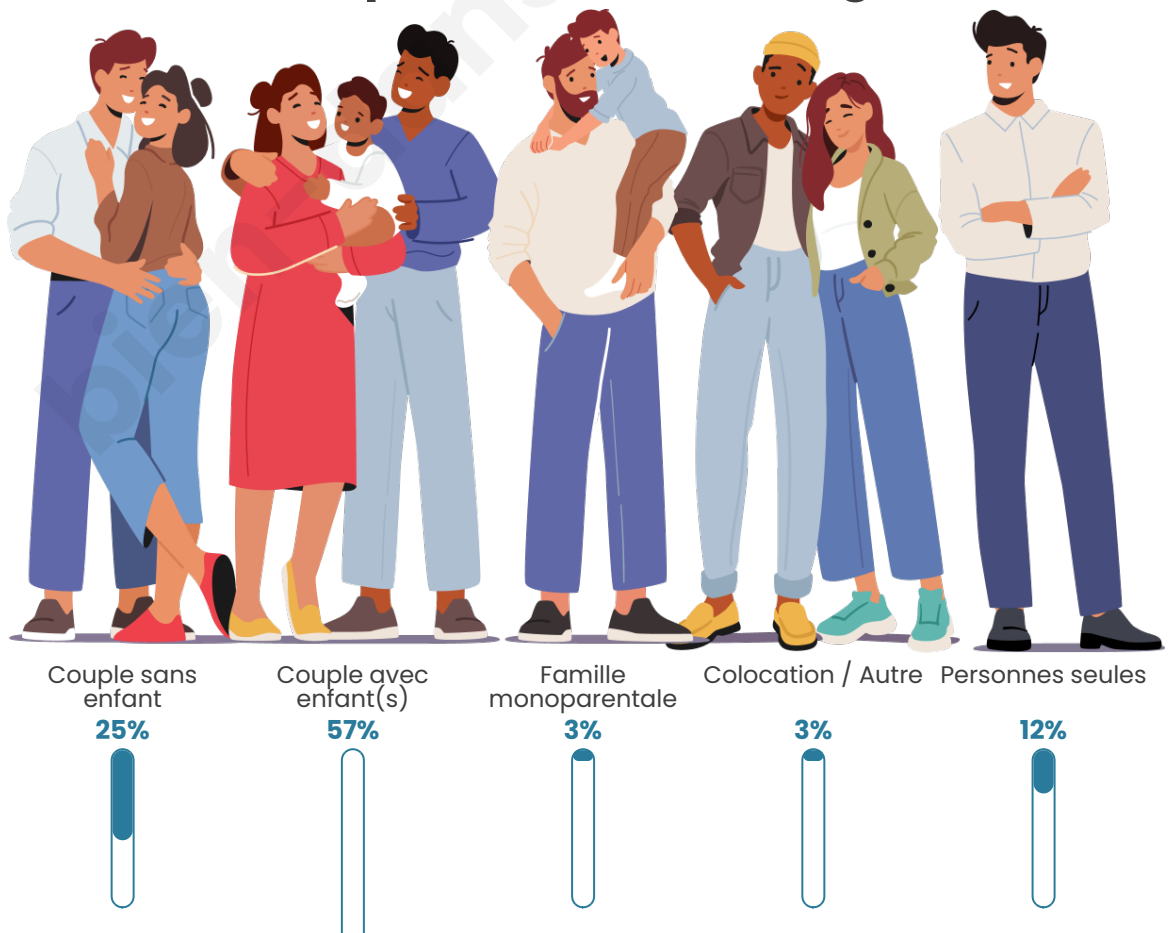
Activité professionnelle



Niveau de diplôme




Composition des ménages



Profils électoraux

Premier tour

	Emmanuel MACRON	29.71 %
	Marine LE PEN	23.18 %
	Jean-Luc MÉLENCHON	21.77 %
	Yannick JADOT	6.79 %
	Valérie PÉCRESE	4.61 %
	Éric ZEMMOUR	3.71 %
	Fabien ROUSSEL	2.94 %
	Jean LASSALLE	2.82 %
	Nicolas DUPONT- AIGNAN	2.05 %
	Philippe POUTOU	1.15 %
	Anne HIDALGO	1.02 %
	Nathalie ARTHAUD	0.26 %

982 inscrits

Participation : 82.08%
Votes blancs : 1.99%
Votes nuls : 1.12%

Second tour



Emmanuel
MACRON

62,36 %



Marine LE PEN

37,64 %

983 inscrits

Participation : 80.26%
Votes blancs : 5.58%
Votes nuls : 2.15%

bien-dans-ma-ville.fr

Sécurité



Agressions physiques / sexuelles

0



Cambriolages

0



Vols / dégradations

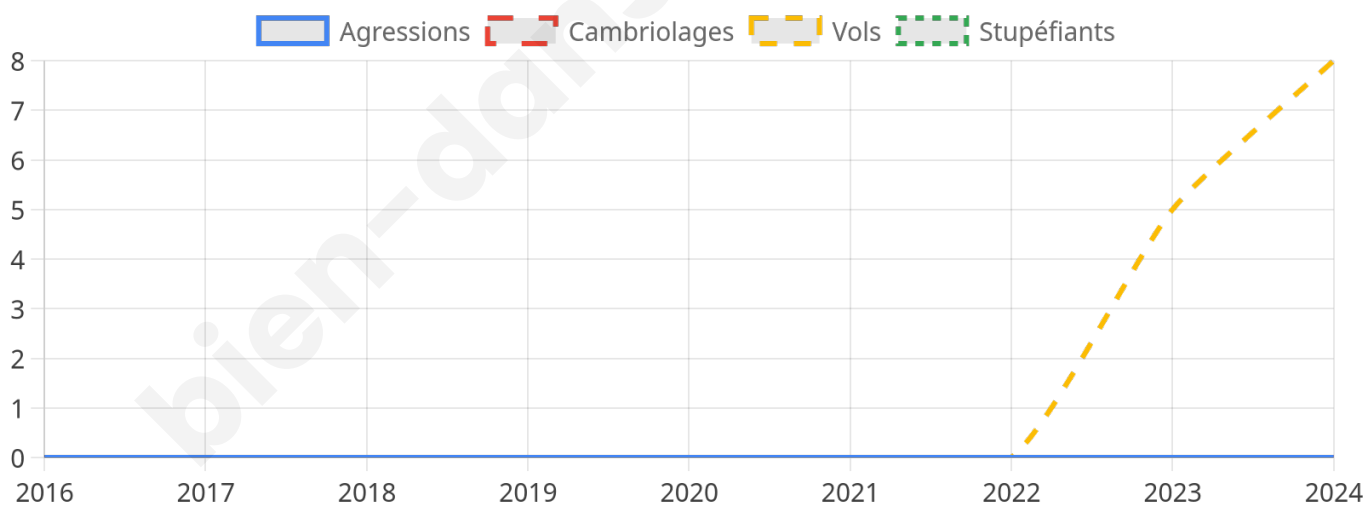
8



Stupéfiants

0

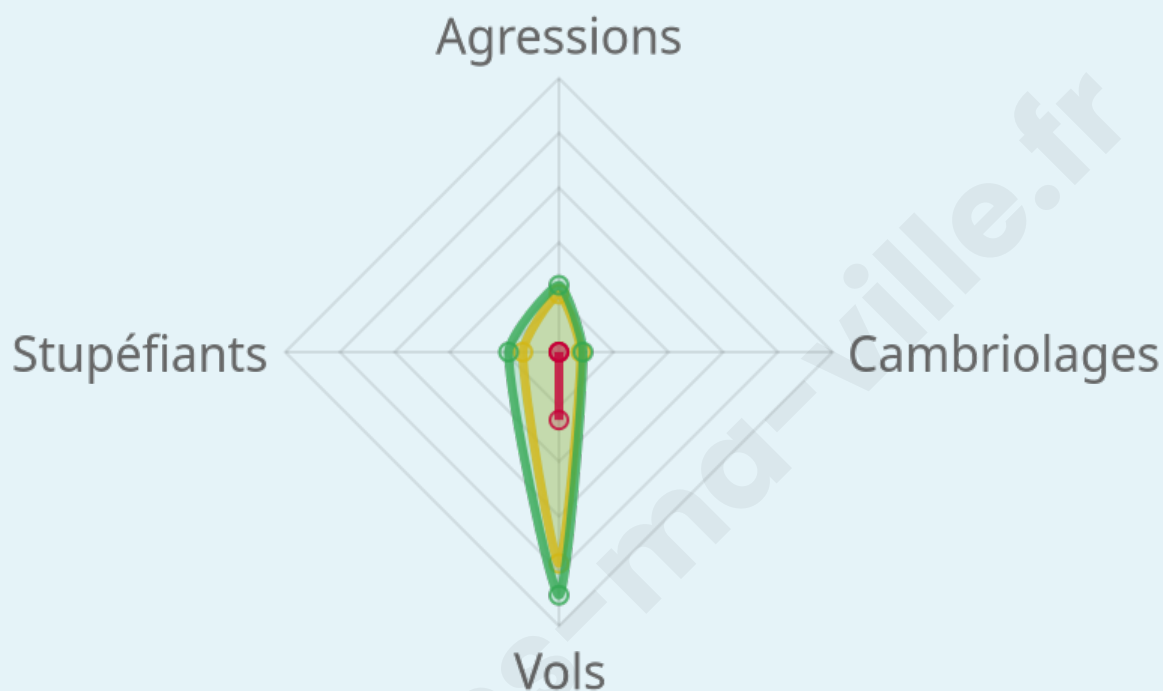
Evolution du nombre d'infractions



Pour comparer

(en proportion du nombre d'habitants)

Ville Département Région



Sources : Bases statistiques communale, départementale et régionale de la délinquance enregistrée par la police et la gendarmerie nationales selon les dernières parutions officielles de 2025 portant sur l'année 2024 ([data.gouv](https://data.gouv.fr)).

Agressions physiques / sexuelles : Violences sexuelles, coups et blessures volontaires intrafamiliaux, coups et blessures volontaires, autres coups, blessures volontaires et vols violents sans arme.

Cambriolages : Cambriolages de logements.

Vols : Vols avec armes, vols d'accessoires sur véhicules, vols dans les véhicules, vols de véhicules, vols sans violence contre des personnes, destructions, dégradations volontaires et escroqueries.

Stupéfiants : Trafic de stupéfiants dont (AFD) et usage de stupéfiants.

Services à la population



Commerce

Hypermarché	X Tinténiac 7km
Supermarché	X Romillé 6km
Superette	1
Boulangerie	1
Boucherie	X Langan 2km
Restaurant	X Les Iffs 3km
Garage	X Les Iffs 3km
Station-service	X Tinténiac 6km
Banque	X Hédé-Bazouges 5km
La poste	X Langan 2km
Coiffeur	1
Tabac	X Gévezé 7km
Bars / discothèque	1
Bibliothèque	X Gévezé 7km
Cinéma	X Romillé 7km
Vétérinaire	X Vignoc 5km



Santé

Pharmacie	X Hédé-Bazouges 5km
Hôpital	X Combourg 18km
Laboratoire d'analyses médicales	X Tinténiac 7km
Etablissement pour handicapé	X Saint-Symphorien 4km
EHPA	X Hédé-Bazouges 5km
Médecin	X Hédé-Bazouges 5km
Dentiste	X Hédé-Bazouges 5km
Chirurgien	X Saint-Grégoire 18km
Dermatologue	X Pacé 15km
Anesthésiste	X Saint-Grégoire 18km
Gastro-entérologue	X Saint-Grégoire 18km
Gynécologue	X Saint-Grégoire 18km
Cancérologue	X Saint-Grégoire 18km
Neurologue	X Saint-Grégoire 18km
Ophthalmologue	X La Mézière 9km
ORL	X Saint-Grégoire 18km
Cardiologue	X Montfort-sur-Meu 16km
Pédiatre	X Pacé 14km
Pneumologue	X Saint-Grégoire 18km
Psychologue	X Saint-Grégoire 17km
Radiologue	X Saint-Grégoire 18km
Rhumatologue	X Saint-Grégoire 18km
Sage-femme	X Irodouër 8km



Éducation

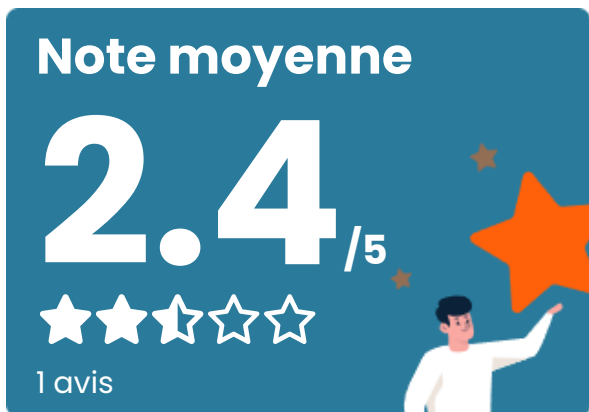
Crèche	1
Ecole maternelle Public	X Vignoc 5km
Ecole maternelle Privé	X Les Brulais 44km
Ecole primaire Public	1
Ecole primaire Privé	1
Collège Public	X Romillé 6km
Collège Privé	X Tinténiac 7km
Lycée Public	X Tinténiac 7km
Lycée Privé	X Tinténiac 7km

Sources : Base Sirene des entreprises et de leurs établissements selon le ([data.gouv](#)). Liste, localisation et tarifs des professionnels de santé selon les dernières parutions officielles de 2025 portant sur l'année 2024 ([opendatasoft](#)) et FINESS Extraction du Fichier des établissements selon les dernières parutions officielles de 2025 portant sur l'année 2024 ([data.gouv](#)). Adresse et géolocalisation des établissements d'enseignement du premier et second degrés selon les dernières parutions officielles de 2025 portant sur l'année 2024 ([data.education.gouv](#))

Villes autour de La Chapelle-Chaussée

Ville	Habitants	Superficie	Pop densité	Pop active	Taux chômage	Revenu moyen	Prix immobilier
Saint-Gondran	651	4 km ²	163 h/km ²	51.8%	3.4%	24 780 €/an	1 803 €/m ²
Langan (1 avis)	1 106	7 km ²	158 h/km ²	47.6%	3.3%	22 890 €/an	1 847 €/m ²
Saint-Symphorien	625	7 km ²	89 h/km ²	52.2%	2.9%	24 330 €/an	1 834 €/m ²
Les Iffs	274	4 km ²	69 h/km ²	48.9%	5.8%	24 430 €/an	1 262 €/m ²
Cardroc (1 avis)	589	7 km ²	84 h/km ²	50.1%	3.7%	24 330 €/an	1 644 €/m ²
Langouet (2 avis)	604	7 km ²	86 h/km ²	52.5%	4.1%	23 410 €/an	1 706 €/m ²
Saint-Brieuc-des-Iffs (1 avis)	330	8 km ²	41 h/km ²	47.6%	3%	23 990 €/an	1 783 €/m ²
Hédé-Bazouges (1 avis)	2 267	14 km ²	162 h/km ²	49.9%	3%	24 700 €/an	1 888 €/m ²
Vignoc	2 329	14 km ²	166 h/km ²	51.8%	2.5%	25 640 €/an	2 027 €/m ²
Tinténiac (6 avis)	3 939	23 km ²	171 h/km ²	45.2%	4%	23 640 €/an	1 725 €/m ²
Miniac-sous-Bécherel	776	13 km ²	60 h/km ²	48.8%	3.9%	22 430 €/an	1 580 €/m ²
La Baussaine	675	9 km ²	75 h/km ²	55.4%	1.9%	22 790 €/an	1 578 €/m ²
Romillé (1 avis)	4 189	28 km ²	150 h/km ²	49.8%	2.6%	24 370 €/an	1 917 €/m ²
Longaulnay	592	7 km ²	85 h/km ²	52.2%	1.7%	23 210 €/an	1 269 €/m ²
Gévezé (6 avis)	6 061	27 km ²	224 h/km ²	50.3%	3.1%	25 190 €/an	2 501 €/m ²

Avis sur la ville de La Chapelle-Chaussée



Moyenne par critère



Villes autour de La Chapelle-Chaussée

Ville	Note globale	Sécurité	Éducation	Sport Loisir	Environnement	Vie pratique
Saint-Gondran	-	-	-	-	-	-
Langan (1 avis)	3.2	3.0	4.0	3.0	4.0	2.0
Saint-Symphorien	-	-	-	-	-	-
Les Iffs	-	-	-	-	-	-
Cardroc (1 avis)	5.0	5.0	5.0	5.0	5.0	5.0
Langouet (2 avis)	3.5	5.0	4.5	1.5	5.0	1.5
Saint-Brieuc-des-Ifs (1 avis)	2.8	5.0	0.0	0.0	5.0	4.0
Hédé-Bazouges (1 avis)	4.4	4.0	4.0	5.0	5.0	4.0
Vignoc	-	-	-	-	-	-
Tinténiac (6 avis)	3.9	4.2	3.8	3.8	4.2	3.3
Miniac-sous-Bécherel	-	-	-	-	-	-
La Baussaine	-	-	-	-	-	-
Romillé (1 avis)	4.0	5.0	4.0	3.0	4.0	4.0
Longaulnay	-	-	-	-	-	-
Gévezé (6 avis)	3.2	3.5	3.0	3.2	3.2	3.2



Vous aimez votre ville ? Notez-la !

Et faites-nous part de vos remarques constructives



Avec

BIEN dans ma **VILLE** 