



Version web

# Ville de Champagny- sous-Uxelles

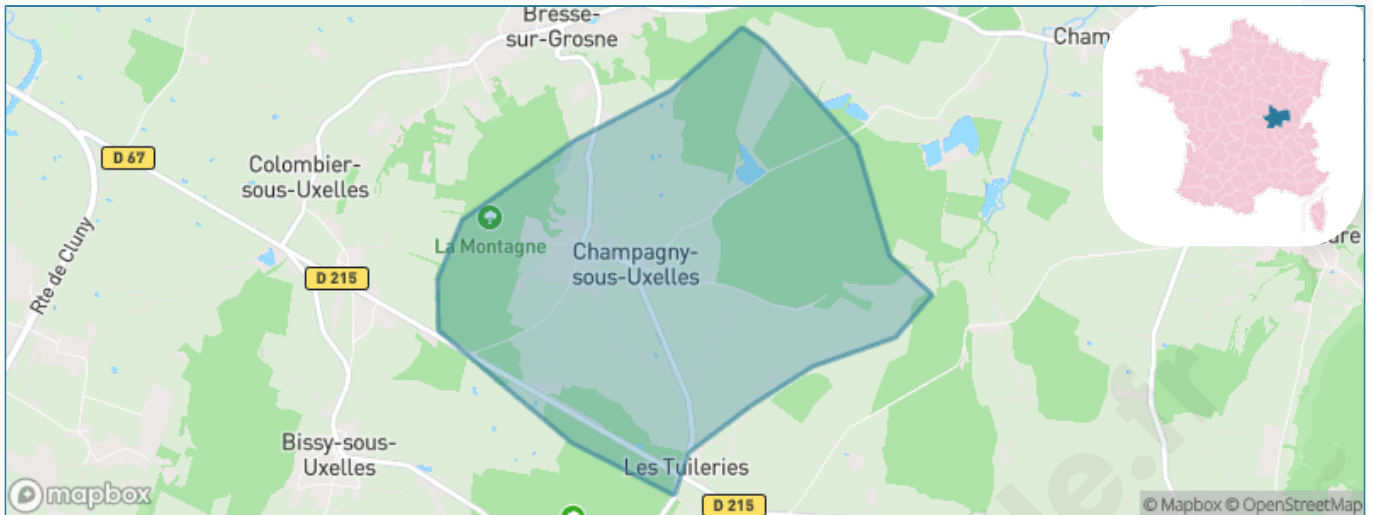
Présenté par

**BIEN** dans  
ma **VILLE** 

# Sommaire

|   |    |
|---|----|
| Situation géographique .....                  | 3  |
| Statistiques sur la population .....          | 4  |
| Evolution du nombre d'habitants .....         | 4  |
| Tranche d'âge .....                           | 5  |
| 0-14 ans .....                                | 5  |
| 15-29 ans .....                               | 5  |
| 30-44 ans .....                               | 5  |
| 45-59 ans .....                               | 5  |
| 60-74 ans .....                               | 5  |
| 75-89 ans .....                               | 5  |
| 90 ans et + .....                             | 5  |
| Activité professionnelle .....                | 5  |
| Agriculteurs .....                            | 5  |
| Artisans, Commerçants .....                   | 5  |
| Cadres et sup. ....                           | 5  |
| Professions intermédiaires .....              | 5  |
| Employé .....                                 | 5  |
| Ouvrier .....                                 | 5  |
| Retraité .....                                | 5  |
| Autres .....                                  | 5  |
| Niveau de diplôme .....                       | 7  |
| Sans diplôme ou CEP .....                     | 7  |
| Brevet, BEPC, DNB .....                       | 7  |
| CAP-BEP ou équivalent .....                   | 7  |
| BAC ou équivalent .....                       | 7  |
| BAC+2 .....                                   | 7  |
| BAC+3 ou +4 .....                             | 7  |
| BAC+5 ou plus .....                           | 7  |
| Composition des ménages .....                 | 7  |
| Couple sans enfant .....                      | 7  |
| Couple avec enfant(s) .....                   | 7  |
| Famille monoparentale .....                   | 7  |
| Colocation / Autre .....                      | 7  |
| Personnes seules .....                        | 7  |
| Profils électoraux .....                      | 8  |
| Premier tour .....                            | 8  |
| Sécurité .....                                | 10 |
| Evolution du nombre d'infractions .....       | 10 |
| Pour comparer .....                           | 11 |
| Services à la population .....                | 12 |
| Commerce .....                                | 12 |
| Éducation .....                               | 12 |
| Villes autour de Champagny-sous-Uxelles ..... | 13 |

# Situation géographique



## i Informations clés

- **Région** : Bourgogne-Franche-Comté
- **Département** : Saône-et-Loire
- **Code postal** : 71460
- **Superficie** : 5 km<sup>2</sup>

**RÉGION  
BOURGOGNE  
FRANCHE  
COMTE**



# Statistiques sur la population



Nombre d'habitants

**82**



Age moyen

**51 ans**



Pop active

**39%**



Taux chômage

**0%**



Pop densité

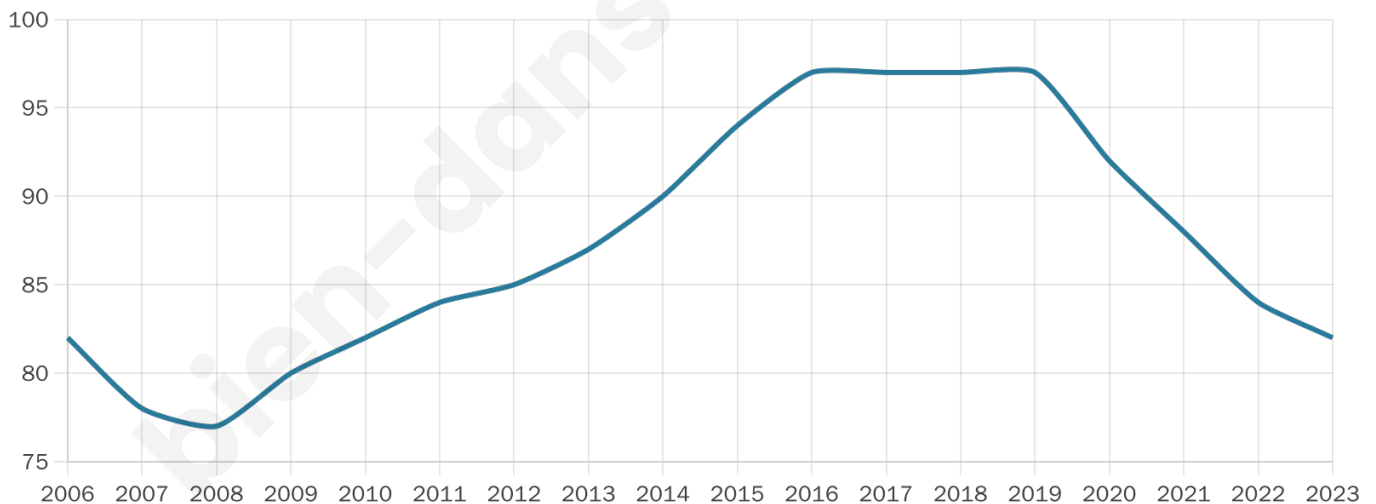
**16 h/km<sup>2</sup>**



Revenu moyen

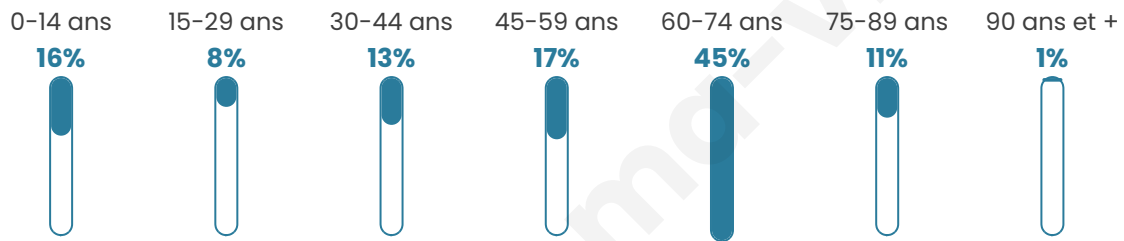
**NC**

## Evolution du nombre d'habitants

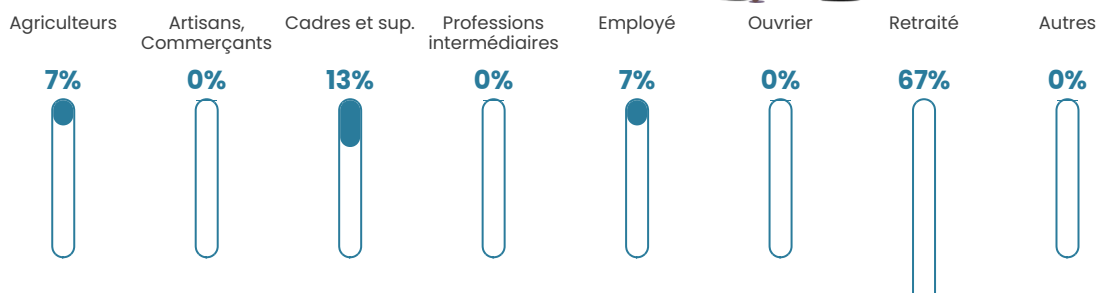


Sources : Institut national de la statistique et des études économiques (insee) selon Les dernières parutions officielles de 2024 portant sur les années 2020, 2021 et 2022.

## Tranche d'âge



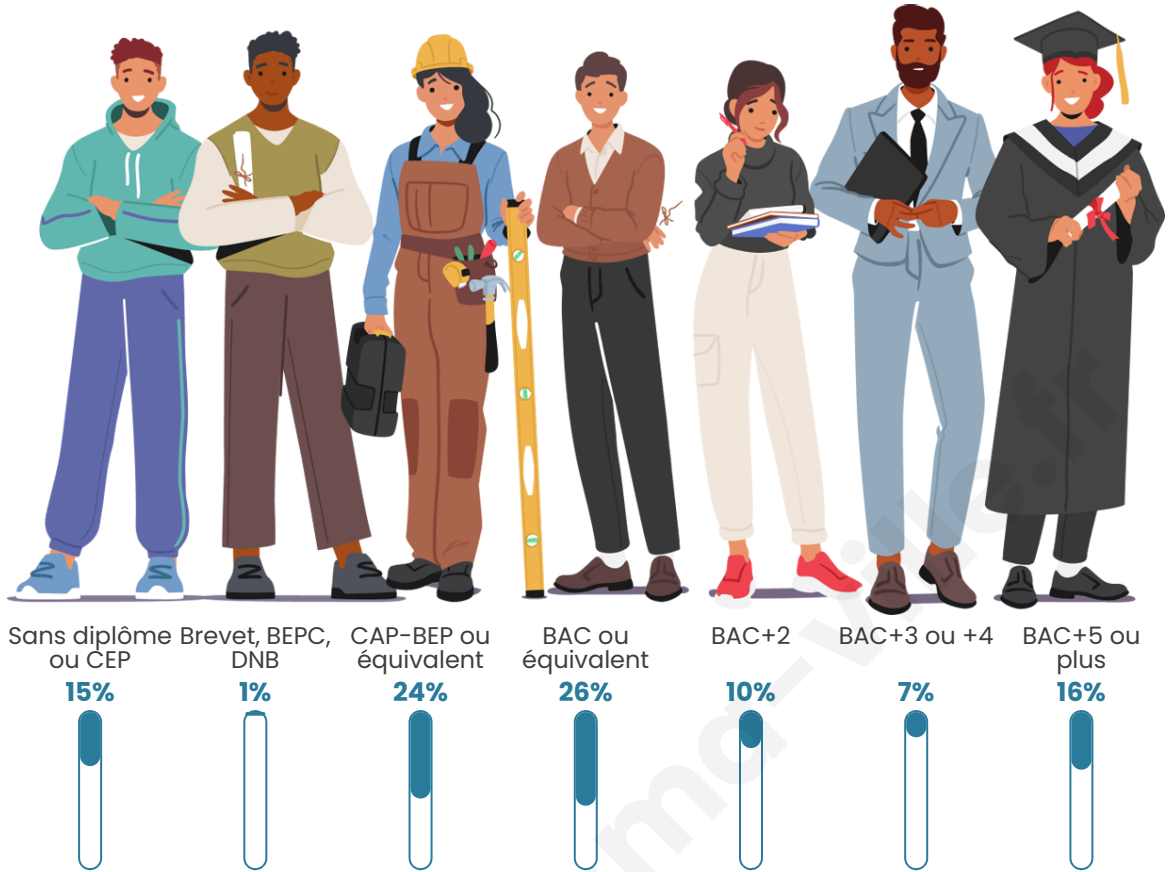
## Activité professionnelle



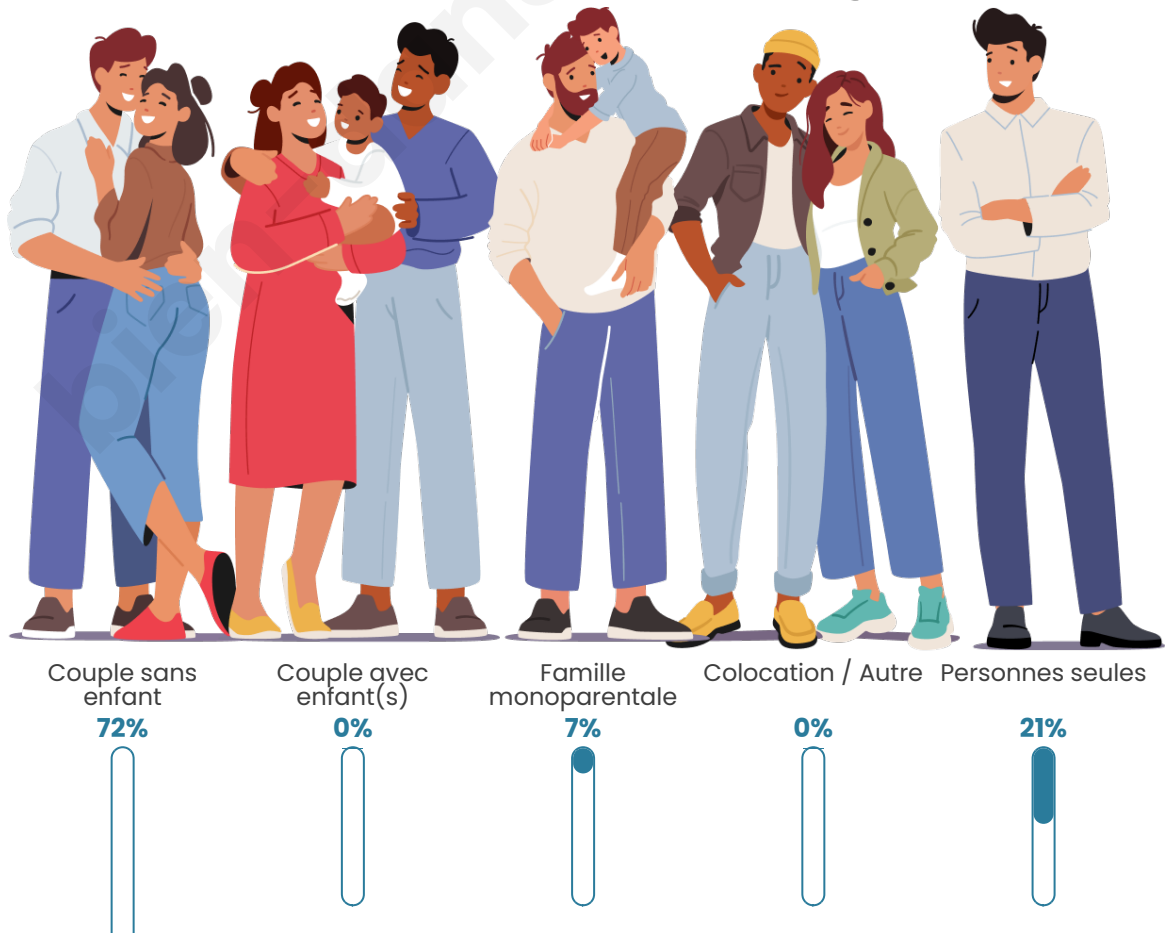


bien-dans-ma-ville.fr

## Niveau de diplôme



## Composition des ménages





## Profils électoraux

### Premier tour



Emmanuel  
MACRON 31.58 %



Marine LE PEN 14.04 %



Éric ZEMMOUR 14.04 %



Valérie PÉCRESSÉ 14.04 %



Jean-Luc  
MÉLENCHON 10.53 %



Jean LASSALLE 5.26 %



Anne HIDALGO 3.51 %



Yannick JADOT 3.51 %



Fabien ROUSSEL 1.75 %



Nicolas DUPONT-  
AIGNAN 1.75 %



Nathalie ARTHAUD 0.00 %



Philippe POUTOU 0.00 %

**65 inscrits**

Participation : 89.23%

Votes blancs : 0.00%

Votes nuls : 1.72%

**Second tour**Emmanuel  
MACRON

74,07 %



Marine LE PEN

25,93 %

**65 inscrits**

Participation : 86.15%

Votes blancs : 3.57%

Votes nuls : 0%

bien-dans-ma-ville.fr

# Sécurité



Agressions physiques / sexuelles

0



Cambriolages

0



Vols / dégradations

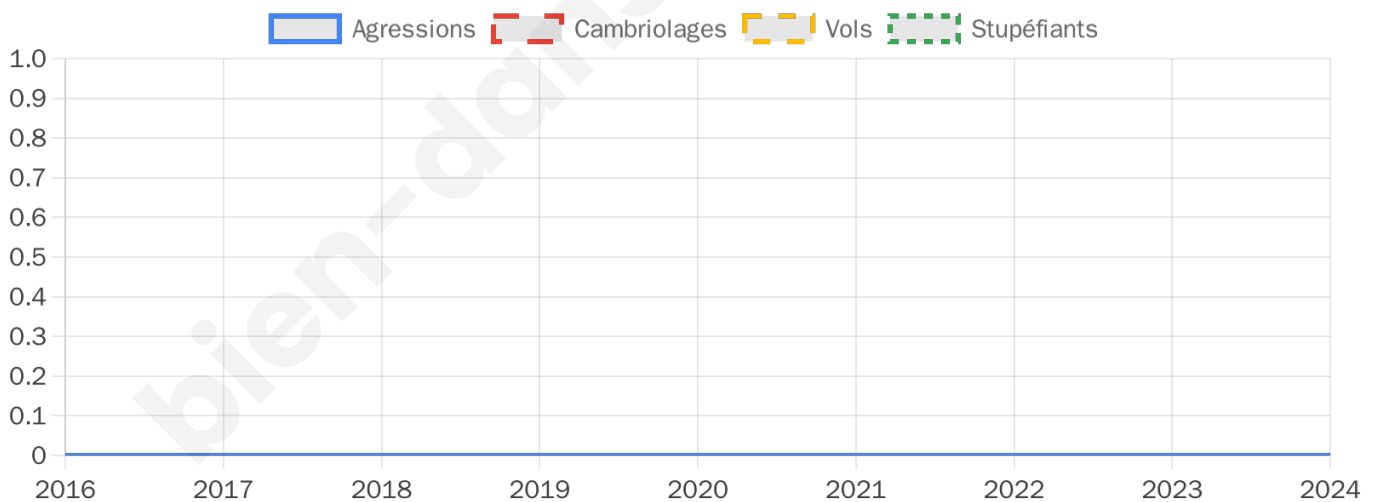
0



Stupéfiants

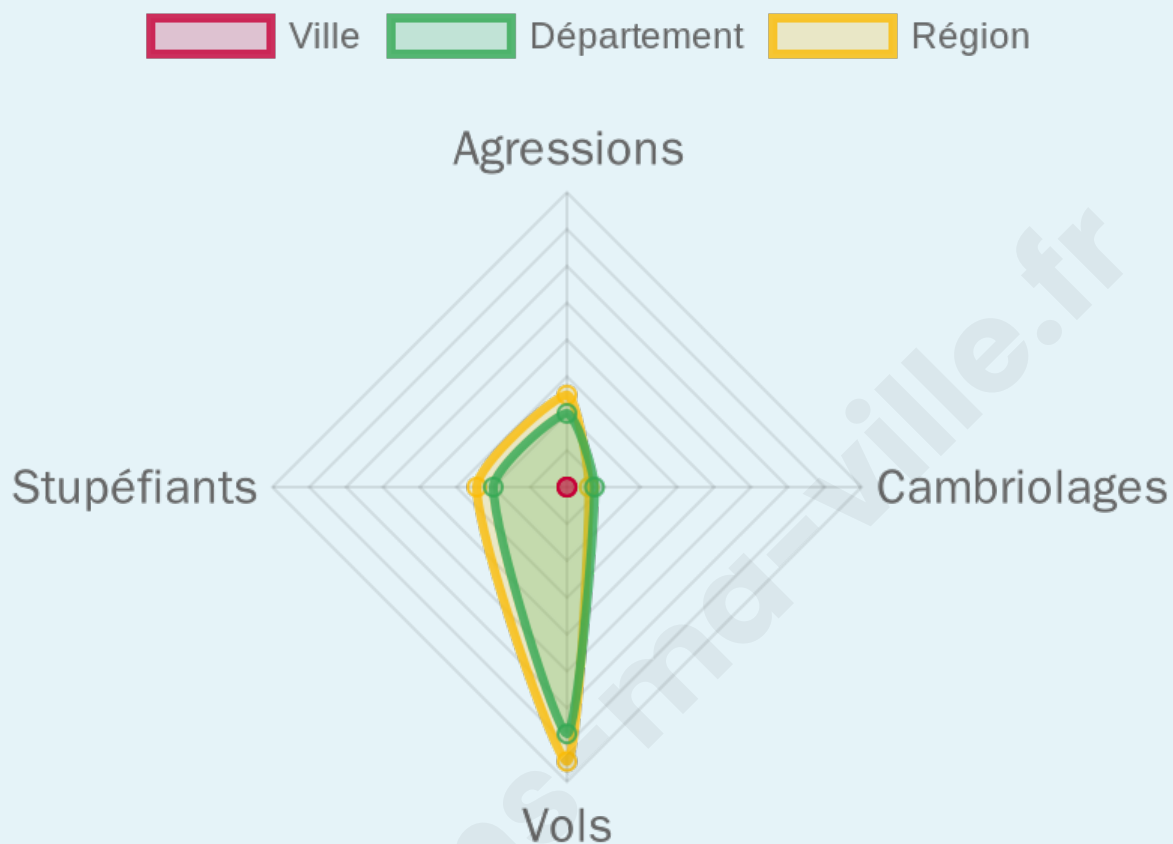
0

## Evolution du nombre d'infractions



## Pour comparer

(en proportion du nombre d'habitants)



Sources : Bases statistiques communale, départementale et régionale de la délinquance enregistrée par la police et la gendarmerie nationales selon les dernières parutions officielles de 2025 portant sur l'année 2024 ([data.gouv](https://data.gouv.fr)).

Agressions physiques / sexuelles : Violences sexuelles, coups et blessures volontaires intrafamiliaux, coups et blessures volontaires, autres coups, blessures volontaires et vols violents sans arme.

Cambriolages : Cambriolages de logements.

Vols : Vols avec armes, vols d'accessoires sur véhicules, vols dans les véhicules, vols de véhicules, vols sans violence contre des personnes, destructions, dégradations volontaires et escroqueries.

Stupéfiants : Trafic de stupéfiants dont (AFD) et usage de stupéfiants.

# Services à la population



## Commerce

|                    |   |
|--------------------|---|
| Hypermarché        | X <a href="#">Albert</a> 12km                   |
| Supermarché        | X <a href="#">Saint-Gengoux-le-National</a> 6km |
| Superette          | X <a href="#">Cormatin</a> 6km                  |
| Boulangerie        | X <a href="#">Étrigny</a> 5km                   |
| Boucherie          | X <a href="#">Cormatin</a> 6km                  |
| Restaurant         | X <a href="#">Chapaize</a> 3km                  |
| Garage             | X <a href="#">Étrigny</a> 5km                   |
| Station-service    | X <a href="#">Saint-Gengoux-le-National</a> 7km |
| Banque             | X <a href="#">Saint-Gengoux-le-National</a> 6km |
| La poste           | X <a href="#">Pontault-Combault</a> 12km        |
| Coiffeur           | X <a href="#">Cormatin</a> 6km                  |
| Tabac              | X <a href="#">Saint-Gengoux-le-National</a> 6km |
| Bars / discothèque | X <a href="#">Chapaize</a> 3km                  |
| Bibliothèque       | X <a href="#">Saint-Marcelin-de-Cray</a> 16km   |
| Cinéma             | X <a href="#">Tournus</a> 14km                  |
| Vétérinaire        | X <a href="#">Saint-Gengoux-le-National</a> 7km |



## Santé

|                                  |   |
|----------------------------------|---|
| Pharmacie                        | X <a href="#">Cormatin</a> 6km                  |
| Hôpital                          | X <a href="#">Chalon-sur-Saône</a> 23km         |
| Laboratoire d'analyses médicales | X <a href="#">Saint-Gengoux-le-National</a> 6km |
| Etablissement pour handicapé     | X <a href="#">Bonnay-Saint-Ythaire</a> 9km      |
| EHPA                             | X <a href="#">Cormatin</a> 6km                  |
| Médecin                          | X <a href="#">Cormatin</a> 5km                  |
| Dentiste                         | X <a href="#">Saint-Gengoux-le-National</a> 7km |
| Chirurgien                       | X <a href="#">Burzy</a> 12km                    |
| Dermatologue                     | X <a href="#">Tournus</a> 13km                  |
| Anesthésiste                     | X <a href="#">Chalon-sur-Saône</a> 24km         |
| Gastro-entérologue               | X <a href="#">Chalon-sur-Saône</a> 23km         |
| Gynécologue                      | X <a href="#">Chalon-sur-Saône</a> 24km         |
| Cancérologue                     | X <a href="#">Chalon-sur-Saône</a> 25km         |
| Neurologue                       | X <a href="#">Chalon-sur-Saône</a> 24km         |
| Ophtalmologue                    | X <a href="#">Lux</a> 21km                      |
| ORL                              | X <a href="#">Chalon-sur-Saône</a> 24km         |
| Cardiologue                      | X <a href="#">Saint-Gengoux-le-National</a> 6km |
| Pédiatre                         | X <a href="#">Lux</a> 21km                      |
| Pneumologue                      | X <a href="#">Chalon-sur-Saône</a> 24km         |
| Psychologue                      | X <a href="#">Saint-Désert</a> 19km             |
| Radiologue                       | X <a href="#">Tournus</a> 13km                  |
| Rhumatologue                     | X <a href="#">Chalon-sur-Saône</a> 25km         |
| Sage-femme                       | X <a href="#">Cormatin</a> 5km                  |



## Éducation

|                         |   |
|-------------------------|---|
| Crèche                  | X <a href="#">Savigny-sur-Grosne</a> 5km        |
| Ecole maternelle Public | X <a href="#">Étrigny</a> 5km                   |
| Ecole maternelle Privé  | X <a href="#">Lyon</a> 91km                     |
| Ecole primaire Public   | X <a href="#">Saint-Gengoux-le-National</a> 6km |
| Ecole primaire Privé    | X <a href="#">Tournus</a> 13km                  |
| Collège Public          | X <a href="#">Saint-Gengoux-le-National</a> 6km |
| Collège Privé           | X <a href="#">Lugny</a> 14km                    |
| Lycée Public            | X <a href="#">Tournus</a> 12km                  |
| Lycée Privé             | X <a href="#">Varennnes-le-Grand</a> 18km       |

Sources : Base Sirene des entreprises et de leurs établissements selon les dernières parutions officielles de 2025 portant sur l'année 2024 ([data.gouv](#)). Liste, localisation et tarifs des professionnels de santé selon les dernières parutions officielles de 2025 portant sur l'année 2024 ([opendatasoft](#)) et FINISS Extraction du Fichier des établissements selon les dernières parutions officielles de 2025 portant sur l'année 2024 ([data.gouv](#)). Adresse et géolocalisation des établissements d'enseignement du premier et second degrés selon les dernières parutions officielles de 2025 portant sur l'année 2024 ([data.education.gouv](#))

## Villes autour de Champagny-sous-Uxelles

| Ville                              | Habitants | Superficie         | Pop densité           | Pop active | Taux chômage | Revenu moyen | Prix immobilier        |
|------------------------------------|-----------|--------------------|-----------------------|------------|--------------|--------------|------------------------|
| Bresse-sur-Grosne (1 avis)         | 184       | 10 km <sup>2</sup> | 18 h/km <sup>2</sup>  | 43.5%      | 2.2%         | 24 640 €/an  | 3 065 €/m <sup>2</sup> |
| Bissy-sous-Uxelles                 | 67        | 3 km <sup>2</sup>  | 22 h/km <sup>2</sup>  | 52.2%      | 6%           | NC           | 1 354 €/m <sup>2</sup> |
| Chapaize                           | 167       | 13 km <sup>2</sup> | 13 h/km <sup>2</sup>  | 44.3%      | 1.8%         | 24 100 €/an  | 1 753 €/m <sup>2</sup> |
| Malay                              | 225       | 12 km <sup>2</sup> | 19 h/km <sup>2</sup>  | 41.8%      | 2.2%         | 22 760 €/an  | 1 637 €/m <sup>2</sup> |
| Sercy                              | 103       | 5 km <sup>2</sup>  | 21 h/km <sup>2</sup>  | 41.7%      | 1.9%         | 27 360 €/an  | 1 501 €/m <sup>2</sup> |
| Santilly                           | 156       | 7 km <sup>2</sup>  | 22 h/km <sup>2</sup>  | 37.8%      | 2.6%         | 23 770 €/an  | 633 €/m <sup>2</sup>   |
| Savigny-sur-Grosne                 | 170       | 6 km <sup>2</sup>  | 28 h/km <sup>2</sup>  | 48.8%      | 2.9%         | 25 520 €/an  | 1 277 €/m <sup>2</sup> |
| Étrigny                            | 482       | 19 km <sup>2</sup> | 25 h/km <sup>2</sup>  | 45.4%      | 3.1%         | 23 730 €/an  | 1 364 €/m <sup>2</sup> |
| Cormatin                           | 569       | 9 km <sup>2</sup>  | 63 h/km <sup>2</sup>  | 38%        | 4.6%         | 22 130 €/an  | 1 342 €/m <sup>2</sup> |
| La Chapelle-sous-Brancion          | 145       | 9 km <sup>2</sup>  | 16 h/km <sup>2</sup>  | 40.7%      | 4.8%         | 23 800 €/an  | 1 082 €/m <sup>2</sup> |
| La Chapelle-de-Bragny              | 241       | 15 km <sup>2</sup> | 16 h/km <sup>2</sup>  | 46.9%      | 4.1%         | 24 730 €/an  | 662 €/m <sup>2</sup>   |
| Nanton (1 avis)                    | 666       | 14 km <sup>2</sup> | 48 h/km <sup>2</sup>  | 47.3%      | 3.9%         | 22 570 €/an  | 1 391 €/m <sup>2</sup> |
| Royer                              | 138       | 5 km <sup>2</sup>  | 28 h/km <sup>2</sup>  | 50%        | 2.2%         | 24 880 €/an  | 1 644 €/m <sup>2</sup> |
| Saint-Gengoux-le-National (2 avis) | 1 046     | 9 km <sup>2</sup>  | 116 h/km <sup>2</sup> | 39.1%      | 4.7%         | 21 340 €/an  | 899 €/m <sup>2</sup>   |
| Chissey-lès-Mâcon                  | 235       | 15 km <sup>2</sup> | 16 h/km <sup>2</sup>  | 38.3%      | 2.1%         | 22 380 €/an  | 563 €/m <sup>2</sup>   |

bien-dans-ma-ville.fr



# **Vous aimez votre ville ? Notez-la !**

Et faites-nous part de vos remarques constructives



Avec

**BIEN** dans ma **VILLE** 