



Version web

# Ville de Chambain

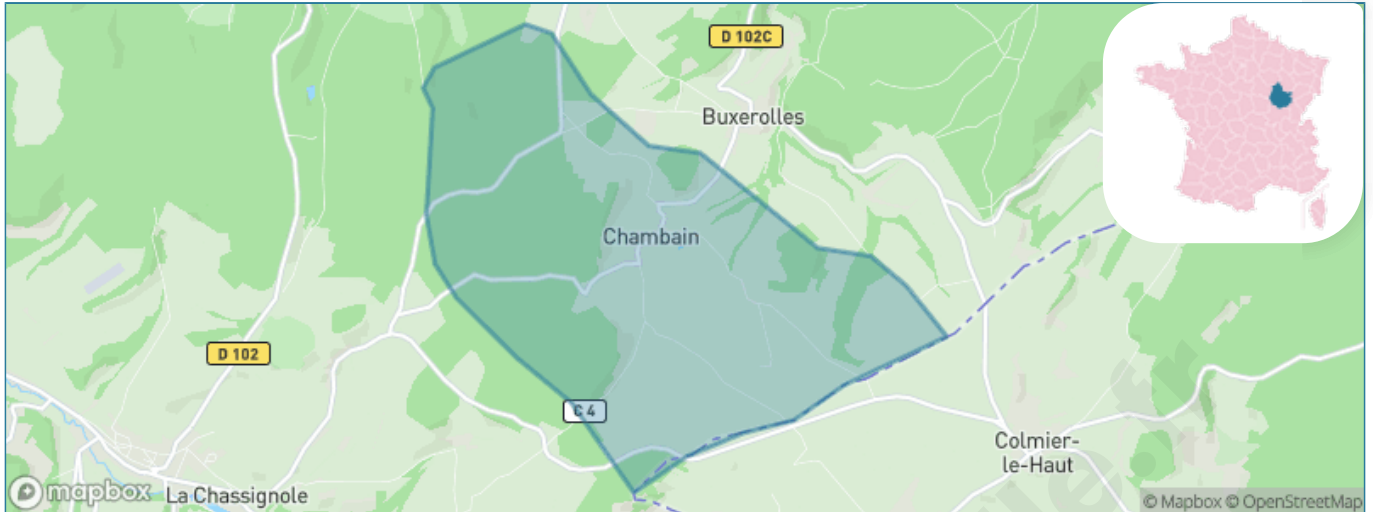
Présenté par

**BIEN** dans  
ma **VILLE** 

# Sommaire

Situation géographique .....	3
Statistiques sur la population .....	4
Evolution du nombre d'habitants .....	4
Tranche d'âge .....	5
0-14 ans .....	5
15-29 ans .....	5
30-44 ans .....	5
45-59 ans .....	5
60-74 ans .....	5
75-89 ans .....	5
90 ans et + .....	5
Activité professionnelle .....	5
Agriculteurs .....	5
Artisans, Commerçants .....	5
Cadres et sup. ....	5
Professions intermédiaires .....	5
Employé .....	5
Ouvrier .....	5
Retraité .....	5
Autres .....	5
Niveau de diplôme .....	6
Sans diplôme ou CEP .....	6
Brevet, BEPC, DNB .....	6
CAP-BEP ou équivalent .....	6
BAC ou équivalent .....	6
BAC+2 .....	6
BAC+3 ou +4 .....	6
BAC+5 ou plus .....	6
Composition des ménages .....	6
Couple sans enfant .....	6
Couple avec enfant(s) .....	6
Famille monoparentale .....	6
Colocation / Autre .....	6
Personnes seules .....	6
Profils électoraux .....	7
Premier tour .....	7
Sécurité .....	8
Evolution du nombre d'infractions .....	8
Pour comparer .....	9
Services à la population .....	10
Commerce .....	10
Éducation .....	10
Villes autour de Chambain .....	12

# Situation géographique



## i Informations clés

- **Région** : Bourgogne-Franche-Comté
- **Département** : Côte-d'or
- **Code postal** : 21290
- **Superficie** : 9 km<sup>2</sup>

**RÉGION**  
**BOURGOGNE**  
**FRANCHE**  
**COMTE**

**Côte**  
**d'Or**  
LE DÉPARTEMENT



# Statistiques sur la population



Nombre d'habitants

**36**



Age moyen

**50 ans**



Pop active

**30.6%**



Taux chômage

**0%**



Pop densité

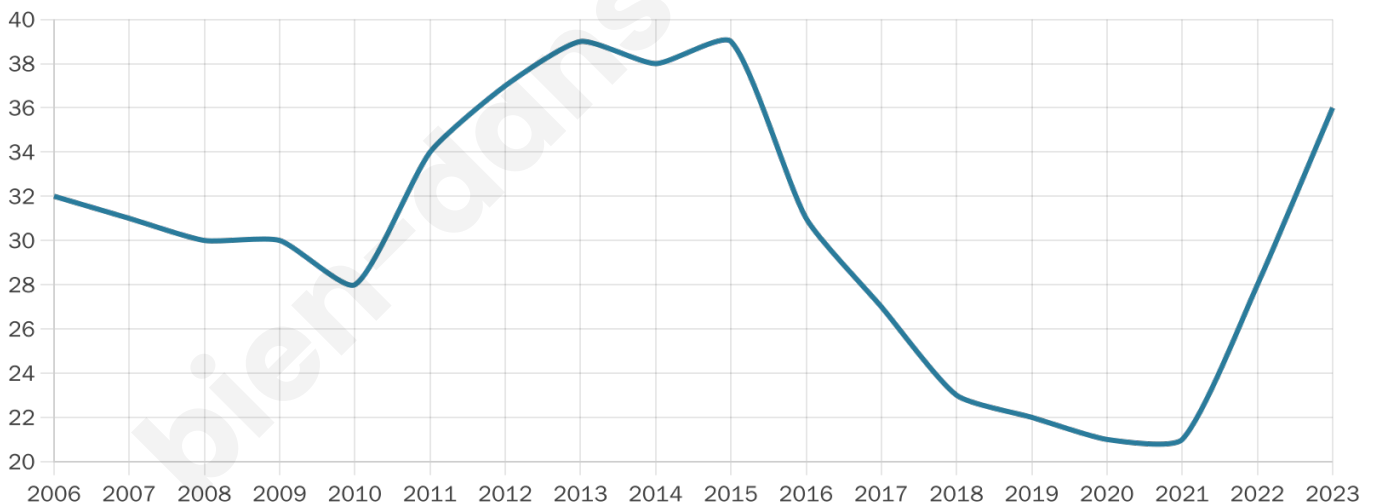
**4 h/km<sup>2</sup>**



Revenu moyen

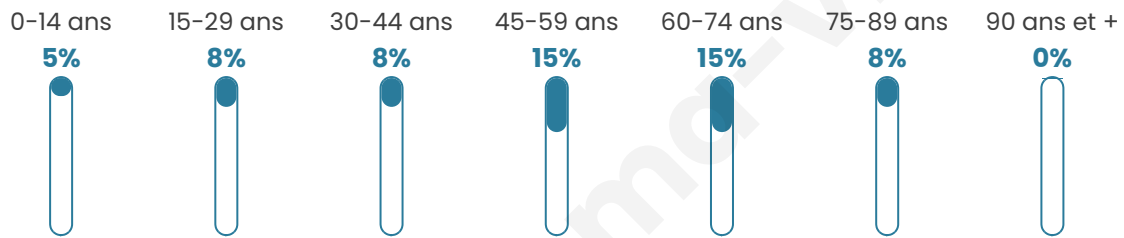
**NC**

## Evolution du nombre d'habitants

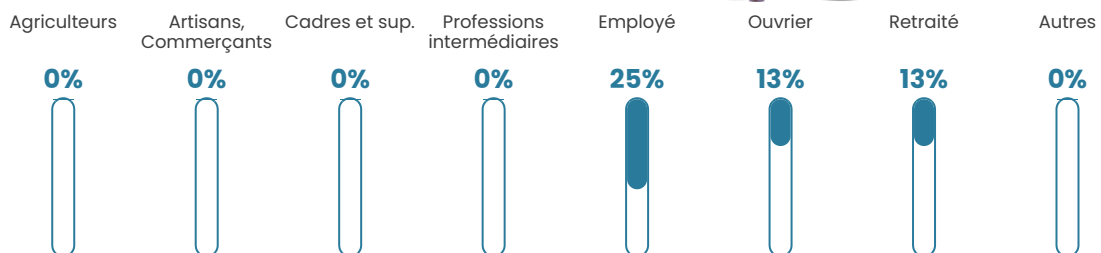


Sources : Institut national de la statistique et des études économiques (insee) selon Les dernières parutions officielles de 2024 portant sur les années 2020, 2021 et 2022.

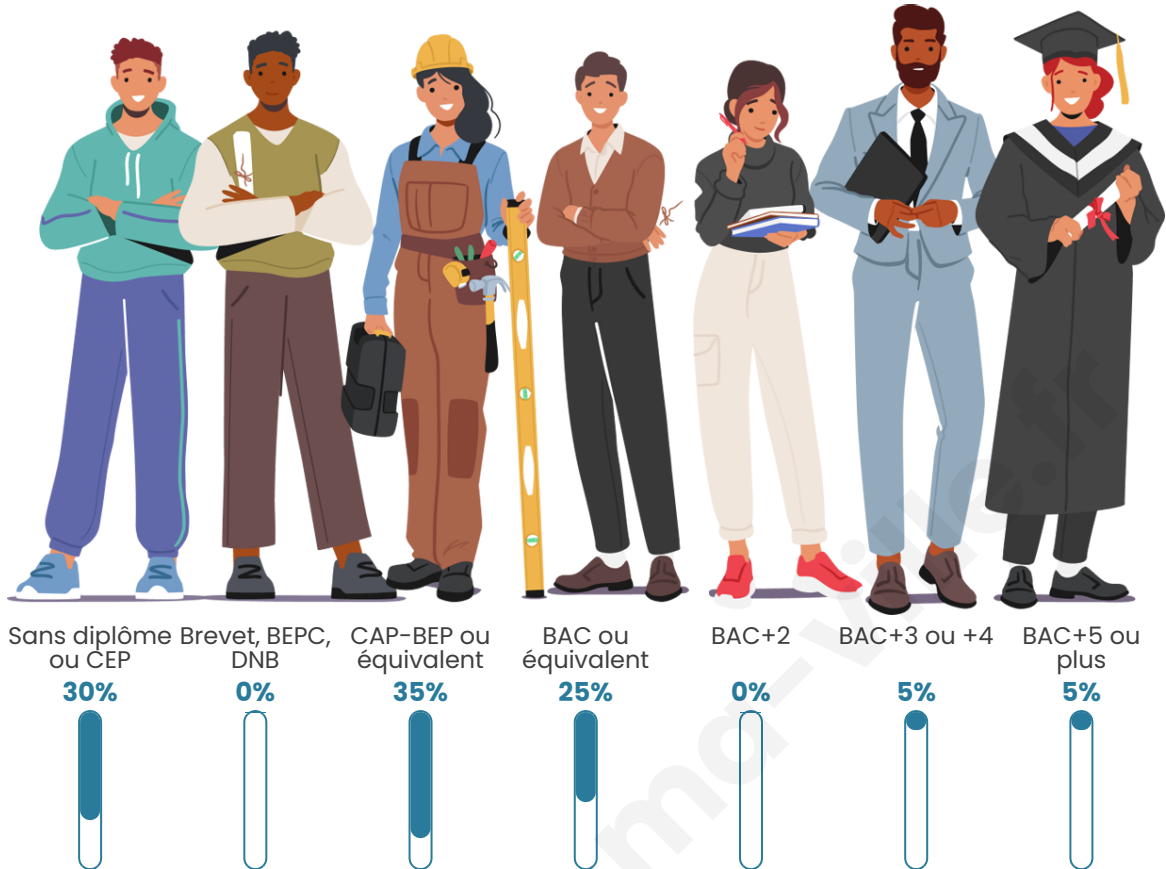
## Tranche d'âge



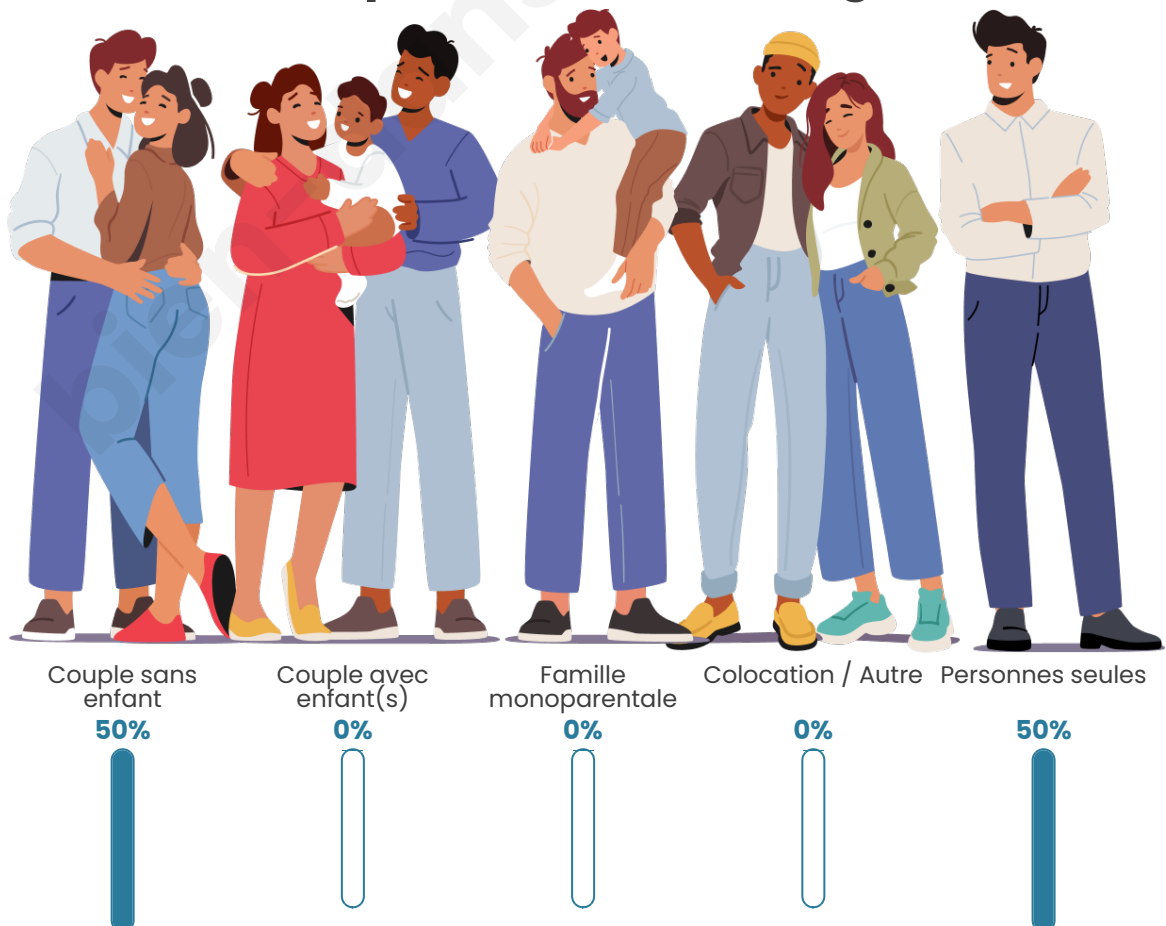
## Activité professionnelle



## Niveau de diplôme



## Composition des ménages



# Profils électoraux

## Premier tour

	Marine LE PEN	38.71 %
	Emmanuel MACRON	16.13 %
	Jean LASSALLE	12.90 %
	Jean-Luc MÉLENCHON	9.68 %
	Nicolas DUPONT-AIGNAN	9.68 %
	Valérie PÉCRESSÉ	6.45 %
	Éric ZEMMOUR	3.23 %
	Yannick JADOT	3.23 %
	Nathalie ARTHAUD	0.00 %
	Fabien ROUSSEL	0.00 %
	Anne HIDALGO	0.00 %
	Philippe POUTOU	0.00 %



### 33 inscrits

Participation : 93.94%

Votes blancs : 0.00%

Votes nuls : 0.00%

## Second tour

	Emmanuel MACRON	30,77 %
	Marine LE PEN	69,23 %

### 33 inscrits

Participation : 90.91%

Votes blancs : 13.33%

Votes nuls : 0%

# Sécurité



Agressions physiques / sexuelles

0



Cambriolages

0



Vols / dégradations

0



Stupéfiants

0

## Evolution du nombre d'infractions



## Pour comparer

(en proportion du nombre d'habitants)



Sources : Bases statistiques communale, départementale et régionale de la délinquance enregistrée par la police et la gendarmerie nationales selon les dernières parutions officielles de 2025 portant sur l'année 2024 ([data.gouv](https://data.gouv.fr)).

Agressions physiques / sexuelles : Violences sexuelles, coups et blessures volontaires intrafamiliaux, coups et blessures volontaires, autres coups, blessures volontaires et vols violents sans arme.

Cambriolages : Cambriolages de logements.

Vols : Vols avec armes, vols d'accessoires sur véhicules, vols dans les véhicules, vols de véhicules, vols sans violence contre des personnes, destructions, dégradations volontaires et escroqueries.

Stupéfiants : Trafic de stupéfiants dont (AFD) et usage de stupéfiants.

# Services à la population



## Commerce

Hypermarché	X <a href="#">Châtillon-sur-Seine</a> 27km
Supermarché	X <a href="#">Lafox</a> 8km
Superette	X <a href="#">Recey-sur-Ource</a> 5km
Boulangerie	X <a href="#">Recey-sur-Ource</a> 5km
Boucherie	X <a href="#">Fraignot-et-Vesvrotte</a> 16km
Restaurant	X <a href="#">Recey-sur-Ource</a> 5km
Garage	X <a href="#">Recey-sur-Ource</a> 5km
Station-service	X <a href="#">Aignay-le-Duc</a> 20km
Banque	X <a href="#">Arc-en-Barrois</a> 18km
La poste	X <a href="#">Châtillon-sur-Seine</a> 26km
Coiffeur	X <a href="#">Recey-sur-Ource</a> 5km
Tabac	X <a href="#">Rochetaillée</a> 16km
Bars / discothèque	X <a href="#">Gurgy-la-Ville</a> 6km
Bibliothèque	X <a href="#">Leuglay</a> 9km
Cinéma	X <a href="#">Langres</a> 32km
Vétérinaire	X <a href="#">Aignay-le-Duc</a> 18km



## Santé

Pharmacie	X <a href="#">Aubérive</a> 11km
Hôpital	X <a href="#">Châtillon-sur-Seine</a> 28km
Laboratoire d'analyses médicales	X <a href="#">Salives</a> 20km
Etablissement pour handicapé	X <a href="#">Châtillon-sur-Seine</a> 26km
EHPA	X <a href="#">Recey-sur-Ource</a> 5km
Médecin	X <a href="#">Recey-sur-Ource</a> 5km
Dentiste	X <a href="#">Arc-en-Barrois</a> 18km
Chirurgien	X <a href="#">Langres</a> 32km
Dermatologue	X <a href="#">Le Montsaigeonnais</a> 31km
Anesthésiste	X <a href="#">Langres</a> 32km
Gastro-entérologue	X <a href="#">Langres</a> 32km
Gynécologue	X <a href="#">Langres</a> 33km
Cancérologue	X <a href="#">Auxerre</a> 100km
Neurologue	X <a href="#">Chaumont</a> 39km
Ophthalmologue	X <a href="#">Chaumont</a> 39km
ORL	X <a href="#">Chaumont</a> 39km
Cardiologue	X <a href="#">Châtillon-sur-Seine</a> 26km
Pédiatre	X <a href="#">Châtillon-sur-Seine</a> 27km
Pneumologue	X <a href="#">Langres</a> 32km
Psychologue	X <a href="#">Langres</a> 32km
Radiologue	X <a href="#">Saints-Geosmes</a> 31km
Rhumatologue	X <a href="#">Chaumont</a> 39km
Sage-femme	X <a href="#">Aignay-le-Duc</a> 20km



## Éducation

Crèche	X <a href="#">Recey-sur-Ource</a> 5km
Ecole maternelle Public	X <a href="#">Grancey-le-Château-Neuveville</a> 17km
Ecole maternelle Privé	X <a href="#">Domrémy-la-Pucelle</a> 91km
Ecole primaire Public	X <a href="#">Recey-sur-Ource</a> 5km
Ecole primaire Privé	X <a href="#">Châtillon-sur-Seine</a> 26km
Collège Public	X <a href="#">Recey-sur-Ource</a> 5km
Collège Privé	X <a href="#">Châtillon-sur-Seine</a> 26km
Lycée Public	X <a href="#">Châtillon-sur-Seine</a> 24km
Lycée Privé	X <a href="#">Châtillon-sur-Seine</a> 26km

Sources : Base Sirene des entreprises et de leurs établissements selon les dernières parutions officielles de 2025 portant sur l'année 2024 ([data.gouv](#)). Liste, localisation et tarifs des professionnels de santé selon les dernières parutions officielles de 2025 portant sur l'année 2024 ([opendatasoft](#)) et FINISS Extraction du Fichier des établissements selon les dernières parutions officielles de 2025 portant sur l'année 2024 ([data.gouv](#)). Adresse et géolocalisation des établissements d'enseignement du premier et second degrés selon les

bien-dans-ma-ville.fr

## Villes autour de Chambain

Ville	Habitants	Superficie	Pop densité	Pop active	Taux chômage	Revenu moyen	Prix immobilier
Buxerolles	34	12 km <sup>2</sup>	3 h/km <sup>2</sup>	55.9%	14.7%	NC	385 €/m <sup>2</sup>
Gurgy-le-Château	45	17 km <sup>2</sup>	3 h/km <sup>2</sup>	35.6%	0%	NC	NC
Menesble	17	5 km <sup>2</sup>	3 h/km <sup>2</sup>	41.2%	5.9%	NC	NC
Recey-sur-Ource (1 avis)	334	26 km <sup>2</sup>	13 h/km <sup>2</sup>	38.6%	3.6%	19 460 €/an	861 €/m <sup>2</sup>
Colmier-le-Haut	61	19 km <sup>2</sup>	3 h/km <sup>2</sup>	50.8%	0%	NC	NC
Colmier-le-Bas	22	6 km <sup>2</sup>	4 h/km <sup>2</sup>	40.9%	0%	NC	NC
Faverolles-lès-Lucey	29	10 km <sup>2</sup>	3 h/km <sup>2</sup>	24.1%	3.4%	NC	NC
Gurgy-la-Ville	26	12 km <sup>2</sup>	2 h/km <sup>2</sup>	46.2%	0%	NC	534 €/m <sup>2</sup>
Chaugey	24	6 km <sup>2</sup>	4 h/km <sup>2</sup>	54.2%	0%	NC	NC
Lucey	56	18 km <sup>2</sup>	3 h/km <sup>2</sup>	44.6%	3.6%	NC	NC
Rouvres-sur-Aube	72	20 km <sup>2</sup>	4 h/km <sup>2</sup>	40.3%	8.3%	NC	NC
Bure-les-Templiers	135	35 km <sup>2</sup>	4 h/km <sup>2</sup>	40.7%	2.2%	19 620 €/an	2 768 €/m <sup>2</sup>
Terrefondrée	69	13 km <sup>2</sup>	5 h/km <sup>2</sup>	31.9%	2.9%	NC	500 €/m <sup>2</sup>
Germaines	47	8 km <sup>2</sup>	6 h/km <sup>2</sup>	46.8%	10.6%	NC	NC
Villars-Santenoge	82	20 km <sup>2</sup>	4 h/km <sup>2</sup>	46.3%	2.4%	NC	NC

bien-dans-ma-ville.fr



# **Vous aimez votre ville ? Notez-la !**

Et faites-nous part de vos remarques constructives



Avec

**BIEN** dans ma **VILLE** 