



Version web

Ville de Cérilly

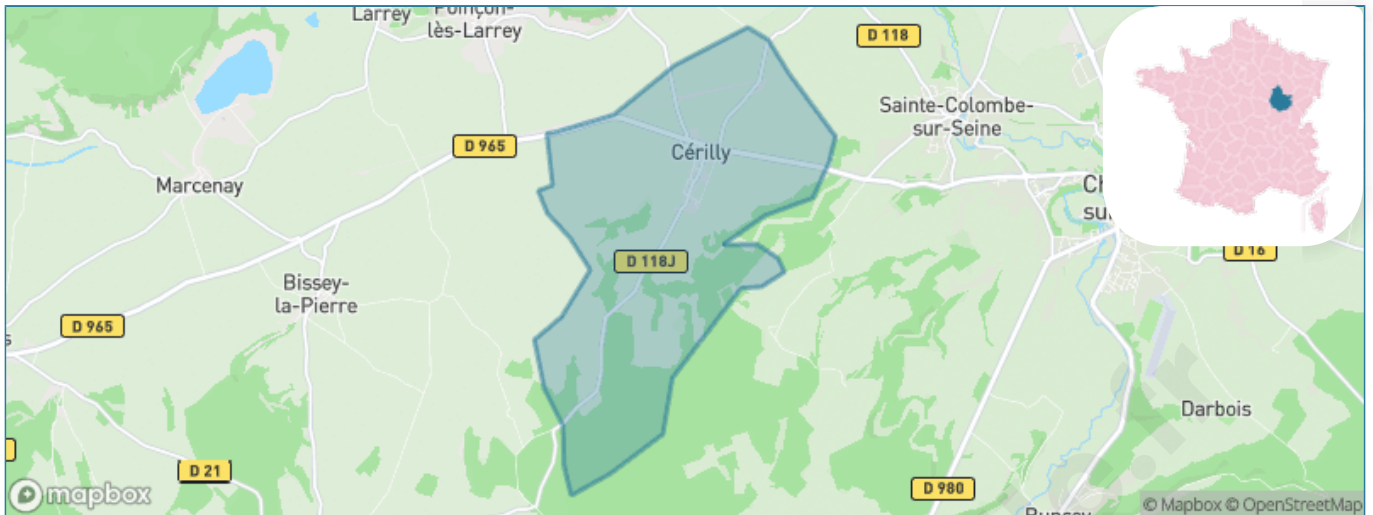
Présenté par

BIEN dans
ma **VILLE** 

Sommaire

| | |
|---|----|
| Situation géographique | 3 |
| Statistiques sur la population | 4 |
| Evolution du nombre d'habitants | 4 |
| Tranche d'âge | 5 |
| 0-14 ans | 5 |
| 15-29 ans | 5 |
| 30-44 ans | 5 |
| 45-59 ans | 5 |
| 60-74 ans | 5 |
| 75-89 ans | 5 |
| 90 ans et + | 5 |
| Activité professionnelle | 5 |
| Agriculteurs | 5 |
| Artisans, Commerçants | 5 |
| Cadres et sup. | 5 |
| Professions intermédiaires | 5 |
| Employé | 5 |
| Ouvrier | 5 |
| Retraité | 5 |
| Autres | 5 |
| Niveau de diplôme | 6 |
| Sans diplôme ou CEP | 6 |
| Brevet, BEPC, DNB | 6 |
| CAP-BEP ou équivalent | 6 |
| BAC ou équivalent | 6 |
| BAC+2 | 6 |
| BAC+3 ou +4 | 6 |
| BAC+5 ou plus | 6 |
| Composition des ménages | 6 |
| Couple sans enfant | 6 |
| Couple avec enfant(s) | 6 |
| Famille monoparentale | 6 |
| Colocation / Autre | 6 |
| Personnes seules | 6 |
| Profils électoraux | 7 |
| Premier tour | 7 |
| Sécurité | 8 |
| Evolution du nombre d'infractions | 8 |
| Pour comparer | 9 |
| Services à la population | 10 |
| Commerce | 10 |
| Éducation | 10 |
| Villes autour de Cérilly | 11 |

Situation géographique



i Informations clés

- **Région** : Bourgogne-Franche-Comté
- **Département** : Côte-d'or
- **Code postal** : 21330
- **Superficie** : 13 km²

RÉGION
BOURGOGNE
FRANCHE
COMTE

Côte
d'Or
LE DÉPARTEMENT



Statistiques sur la population



Nombre d'habitants

214



Age moyen

52 ans



Pop active

39.3%



Taux chômage

7.1%



Pop densité

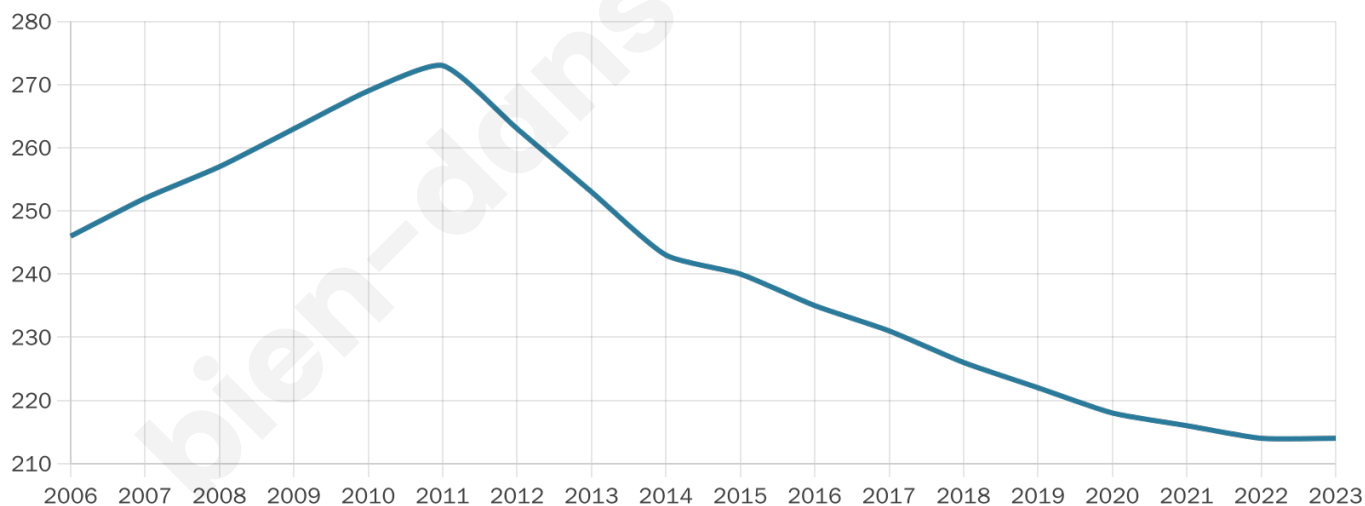
16 h/km²



Revenu moyen

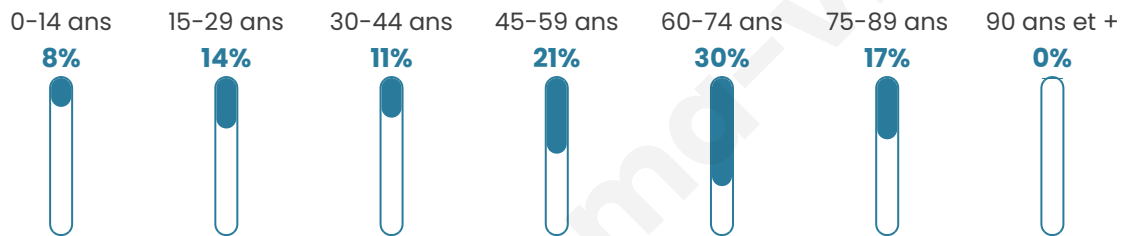
23 440 €/an

Evolution du nombre d'habitants

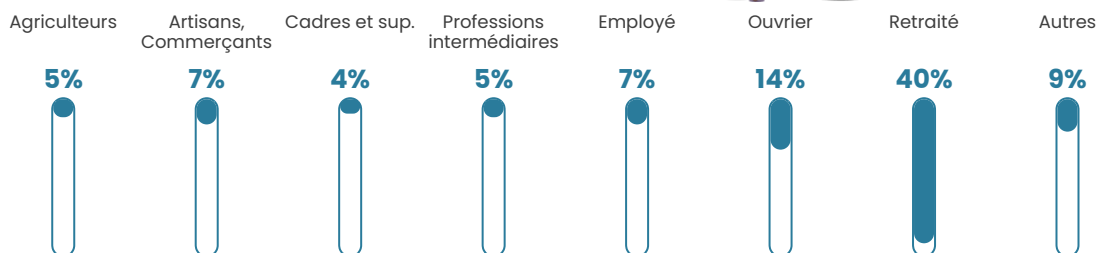


Sources : Institut national de la statistique et des études économiques (insee) selon Les dernières parutions officielles de 2024 portant sur les années 2020, 2021 et 2022.

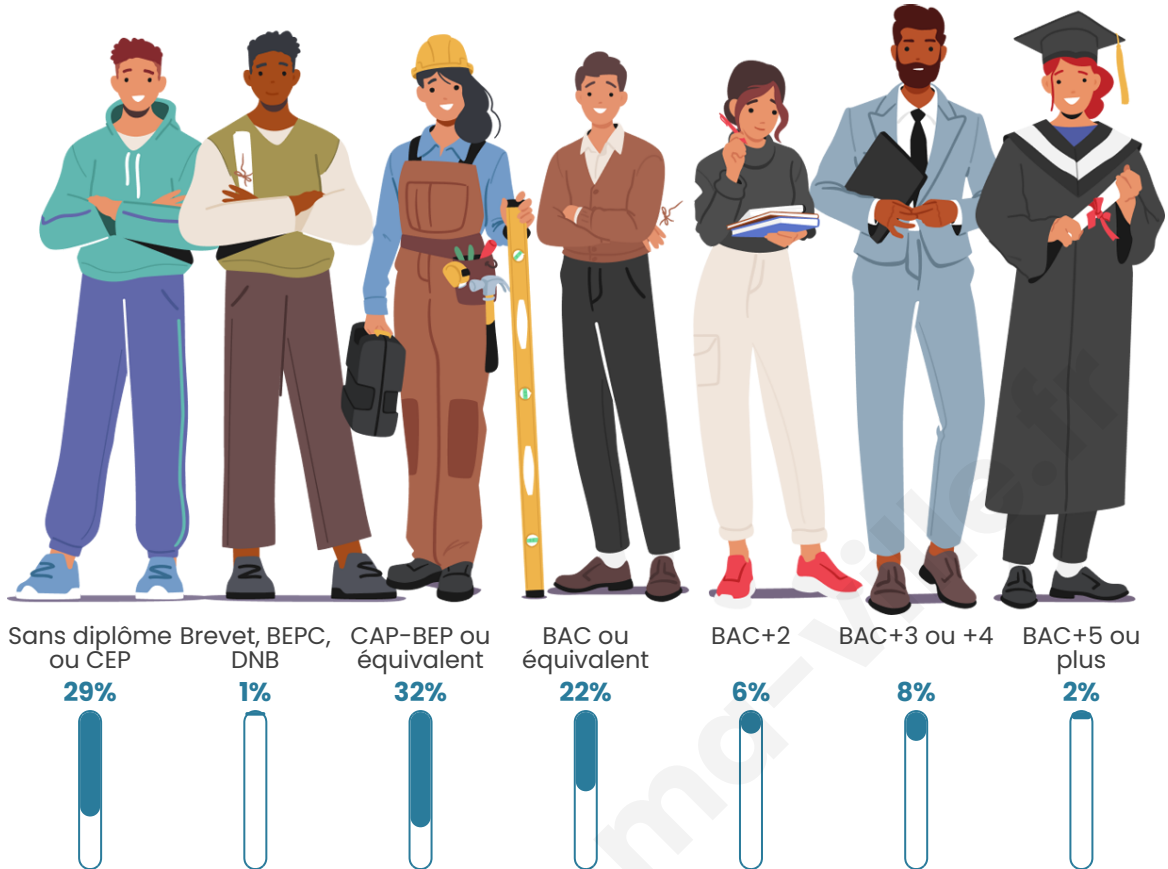
Tranche d'âge



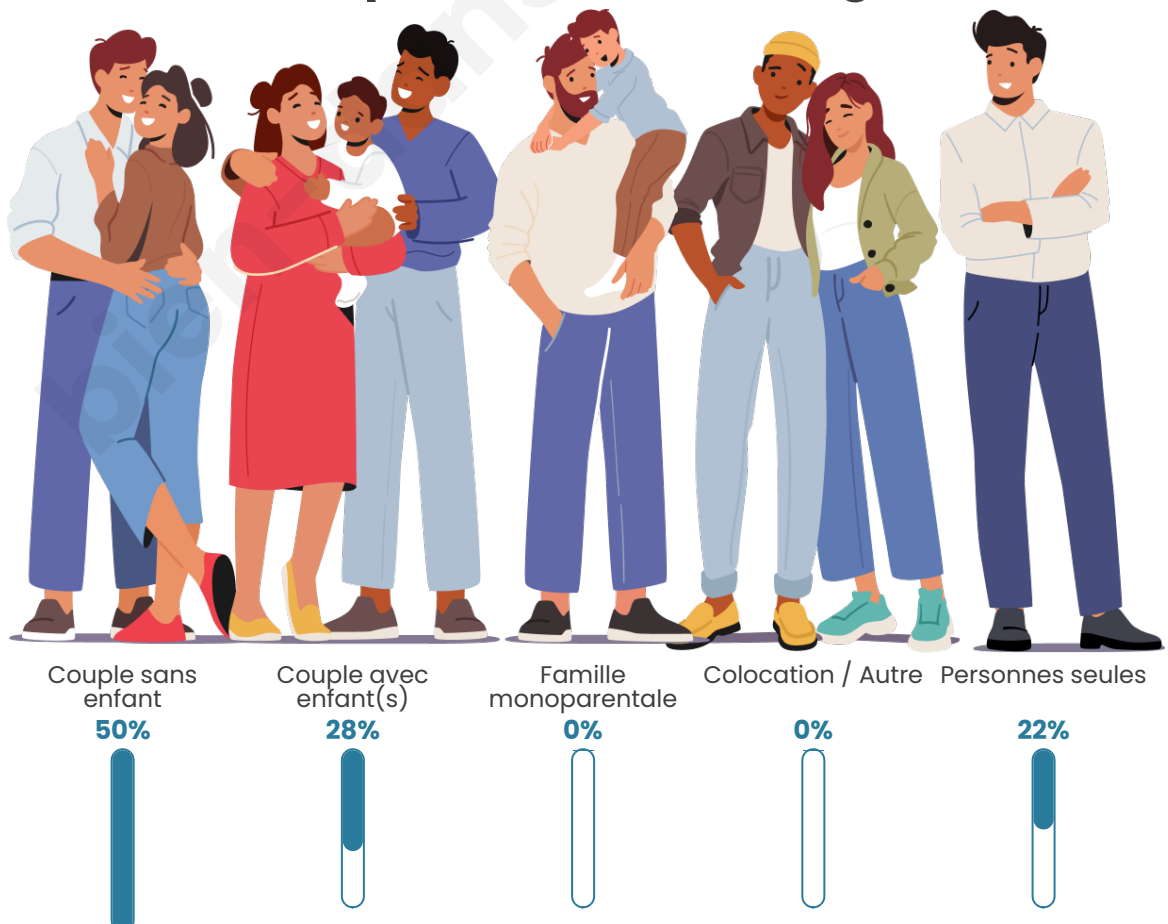
Activité professionnelle



Niveau de diplôme



Composition des ménages



Profils électoraux

Premier tour

| | | |
|---|-----------------------|---------|
|  | Marine LE PEN | 43.18 % |
|  | Emmanuel MACRON | 19.89 % |
|  | Jean-Luc MÉLENCHON | 9.09 % |
|  | Éric ZEMMOUR | 7.95 % |
|  | Nicolas DUPONT-AIGNAN | 4.55 % |
|  | Valérie PÉCRESSÉ | 3.98 % |
|  | Yannick JADOT | 3.41 % |
|  | Jean LASSALLE | 2.27 % |
|  | Anne HIDALGO | 2.27 % |
|  | Nathalie ARTHAUD | 1.70 % |
|  | Fabien ROUSSEL | 1.70 % |
|  | Philippe POUTOU | 0.00 % |



227 inscrits

Participation : 78.85%

Votes blancs : 1.68%

Votes nuls : 0.00%

Second tour

| | | |
|---|-----------------|---------|
|  | Emmanuel MACRON | 39,88 % |
|  | Marine LE PEN | 60,12 % |

227 inscrits

Participation : 80.62%

Votes blancs : 3.83%

Votes nuls : 1.64%

Sécurité



Agressions physiques / sexuelles

0



Cambriolages

0



Vols / dégradations

0



Stupéfiants

0

Evolution du nombre d'infractions



Pour comparer

(en proportion du nombre d'habitants)



Sources : Bases statistiques communale, départementale et régionale de la délinquance enregistrée par la police et la gendarmerie nationales selon les dernières parutions officielles de 2025 portant sur l'année 2024 ([data.gouv](https://data.gouv.fr)).

Agressions physiques / sexuelles : Violences sexuelles, coups et blessures volontaires intrafamiliaux, coups et blessures volontaires, autres coups, blessures volontaires et vols violents sans arme.

Cambriolages : Cambriolages de logements.

Vols : Vols avec armes, vols d'accessoires sur véhicules, vols dans les véhicules, vols de véhicules, vols sans violence contre des personnes, destructions, dégradations volontaires et escroqueries.

Stupéfiants : Trafic de stupéfiants dont (AFD) et usage de stupéfiants.

Services à la population



Commerce

| | |
|--------------------|--|
| Hypermarché | X Châtillon-sur-Seine 6km |
| Supermarché | X Châtillon-sur-Seine 6km |
| Superette | X Châtillon-sur-Seine 6km |
| Boulangerie | X Châtillon-sur-Seine 6km |
| Boucherie | X Châtillon-sur-Seine 6km |
| Restaurant | X Châtillon-sur-Seine 6km |
| Garage | X Bouix 3km |
| Station-service | X Châtillon-sur-Seine 4km |
| Banque | X Châtillon-sur-Seine 6km |
| La poste | X Étrochey 4km |
| Coiffeur | X Sainte-Colombe-sur-Seine 4km |
| Tabac | X Châtillon-sur-Seine 6km |
| Bars / discothèque | X Châtillon-sur-Seine 6km |
| Bibliothèque | X Neuville-sur-Seine 20km |
| Cinéma | X Montbard 29km |
| Vétérinaire | X Châtillon-sur-Seine 6km |



Santé

| | |
|----------------------------------|---|
| Pharmacie | X Châtillon-sur-Seine 6km |
| Hôpital | X Châtillon-sur-Seine 5km |
| Laboratoire d'analyses médicales | X Châtillon-sur-Seine 6km |
| Etablissement pour handicapé | X Châtillon-sur-Seine 5km |
| EHPA | X Châtillon-sur-Seine 6km |
| Médecin | X Châtillon-sur-Seine 5km |
| Dentiste | X Châtillon-sur-Seine 6km |
| Chirurgien | X Tonnerre 38km |
| Dermatologue | X Semur-en-Auxois 43km |
| Anesthésiste | X Chaumont 56km |
| Gastro-entérologue | X Semur-en-Auxois 43km |
| Gynécologue | X Rosières-près-Troyes 54km |
| Cancérologue | X Auxerre 69km |
| Neurologue | X Chaumont 55km |
| Ophtalmologue | X Tonnerre 38km |
| ORL | X Tonnerre 38km |
| Cardiologue | X Châtillon-sur-Seine 6km |
| Pédiatre | X Châtillon-sur-Seine 5km |
| Pneumologue | X Montbard 29km |
| Psychologue | X Montbard 30km |
| Radiologue | X Tonnerre 39km |
| Rhumatologue | X Tonnerre 38km |
| Sage-femme | X Aignay-le-Duc 28km |



Éducation

| | |
|-------------------------|--|
| Crèche | X Châtillon-sur-Seine 6km |
| Ecole maternelle Public | X Châtillon-sur-Seine 5km |
| Ecole maternelle Privé | X Domrémy-la-Pucelle 109km |
| Ecole primaire Public | X Sainte-Colombe-sur-Seine 3km |
| Ecole primaire Privé | X Châtillon-sur-Seine 6km |
| Collège Public | X Châtillon-sur-Seine 6km |
| Collège Privé | X Châtillon-sur-Seine 6km |
| Lycée Public | X Châtillon-sur-Seine 6km |
| Lycée Privé | X Châtillon-sur-Seine 6km |

Sources : Base Sirene des entreprises et de leurs établissements selon le (data.gouv). Liste, localisation et tarifs des professionnels de santé selon 2024 (opendatasoft) et FINISS Extraction du Fichier des établissements selon les dernières parutions officielles de 2020 portant sur l'année 2024 (data.gouv). Adresse et géolocalisation des établissements d'enseignement du premier et second degrés selon les dernières parutions officielles de 2025 portant sur l'année 2024 (data.education.gouv)

Villes autour de Cérilly

| Ville | Habitants | Superficie | Pop densité | Pop active | Taux chômage | Revenu moyen | Prix immobilier |
|--------------------------|-----------|--------------------|-----------------------|------------|--------------|--------------|------------------------|
| Boux | 150 | 15 km ² | 10 h/km ² | 48.7% | 1.3% | 21 170 €/an | 818 €/m ² |
| Étrochey | 203 | 3 km ² | 68 h/km ² | 36% | 2.5% | 23 300 €/an | 1 005 €/m ² |
| Poinçon-lès-Larrey | 197 | 10 km ² | 20 h/km ² | 39.6% | 2.5% | 19 980 €/an | 404 €/m ² |
| Sainte-Colombe-sur-Seine | 918 | 16 km ² | 57 h/km ² | 41.2% | 4.1% | 21 300 €/an | 819 €/m ² |
| Châtillon-sur-Seine | 5 443 | 33 km ² | 165 h/km ² | 34.9% | 5% | 19 810 €/an | 1 053 €/m ² |
| Bissey-la-Pierre | 67 | 8 km ² | 8 h/km ² | 53.7% | 3% | NC | 1 250 €/m ² |
| Larrey | 95 | 18 km ² | 5 h/km ² | 41.1% | 1.1% | NC | 676 €/m ² |
| Vix | 94 | 3 km ² | 31 h/km ² | 40.4% | 3.2% | 22 580 €/an | 1 290 €/m ² |
| Montliot-et-Courcelles | 293 | 8 km ² | 37 h/km ² | 43% | 3.8% | 22 170 €/an | 1 420 €/m ² |
| Poithières | 189 | 17 km ² | 11 h/km ² | 47.6% | 2.1% | 22 910 €/an | 1 005 €/m ² |
| Marcenay | 108 | 9 km ² | 12 h/km ² | 46.3% | 8.3% | 22 690 €/an | 547 €/m ² |
| Balot | 86 | 15 km ² | 6 h/km ² | 61.6% | 5.8% | NC | 1 320 €/m ² |
| Ampilly-le-Sec | 322 | 24 km ² | 13 h/km ² | 44.7% | 3.7% | 22 310 €/an | 1 745 €/m ² |
| Buncey | 357 | 27 km ² | 13 h/km ² | 42.3% | 2% | 22 010 €/an | 1 188 €/m ² |
| Vannaire | 48 | 3 km ² | 16 h/km ² | 75% | 4.2% | NC | NC |

bien-dans-ma-ville.fr



Vous aimez votre ville ? Notez-la !

Et faites-nous part de vos remarques constructives



Avec

BIEN dans
ma **VILLE** 