



Version web

# Ville de Céré-la-Ronde

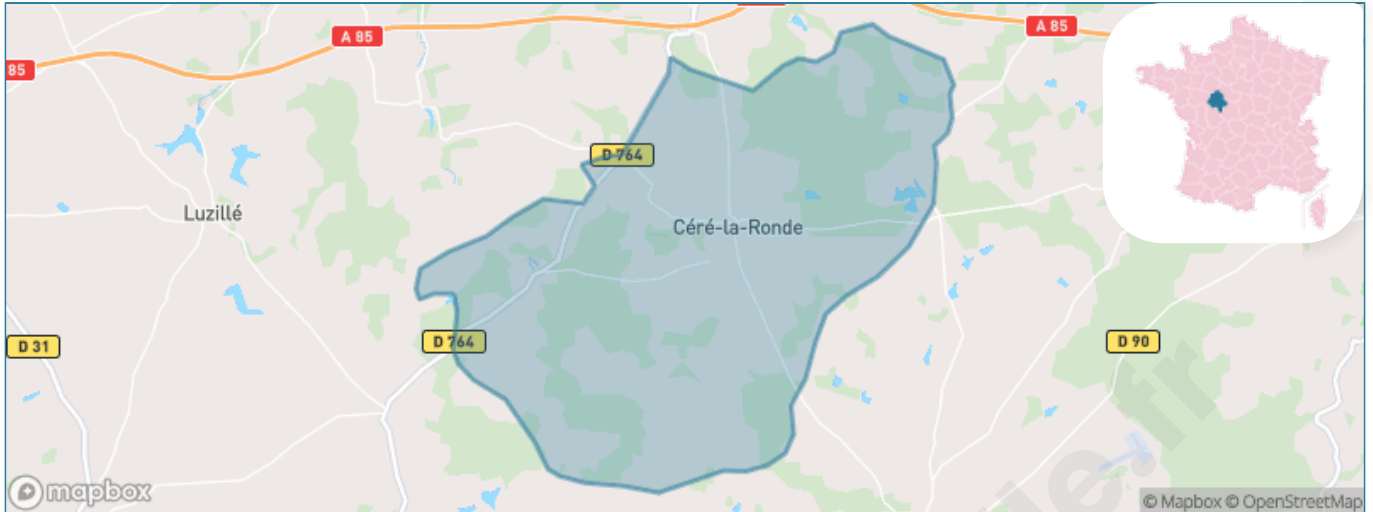
Présenté par

**BIEN** dans  
ma **VILLE** 

# Sommaire

Situation géographique .....	3
Statistiques sur la population .....	4
Evolution du nombre d'habitants .....	4
Tranche d'âge .....	5
0-14 ans .....	5
15-29 ans .....	5
30-44 ans .....	5
45-59 ans .....	5
60-74 ans .....	5
75-89 ans .....	5
90 ans et + .....	5
Activité professionnelle .....	5
Agriculteurs .....	5
Artisans, Commerçants .....	5
Cadres et sup. ....	5
Professions intermédiaires .....	5
Employé .....	5
Ouvrier .....	5
Retraité .....	5
Autres .....	5
Niveau de diplôme .....	6
Sans diplôme ou CEP .....	6
Brevet, BEPC, DNB .....	6
CAP-BEP ou équivalent .....	6
BAC ou équivalent .....	6
BAC+2 .....	6
BAC+3 ou +4 .....	6
BAC+5 ou plus .....	6
Composition des ménages .....	6
Couple sans enfant .....	6
Couple avec enfant(s) .....	6
Famille monoparentale .....	6
Colocation / Autre .....	6
Personnes seules .....	6
Profils électoraux .....	7
Premier tour .....	7
Sécurité .....	8
Evolution du nombre d'infractions .....	8
Pour comparer .....	9
Services à la population .....	10
Commerce .....	10
Éducation .....	10
Villes autour de Céré-la-Ronde .....	12

# Situation géographique



## i Informations clés

- **Région** : Centre-Val de Loire
- **Département** : Indre-et-Loire
- **Code postal** : 37460
- **Superficie** : 49 km<sup>2</sup>



# Statistiques sur la population



Nombre d'habitants

**418**



Age moyen

**51 ans**



Pop active

**40.2%**



Taux chômage

**8.5%**



Pop densité

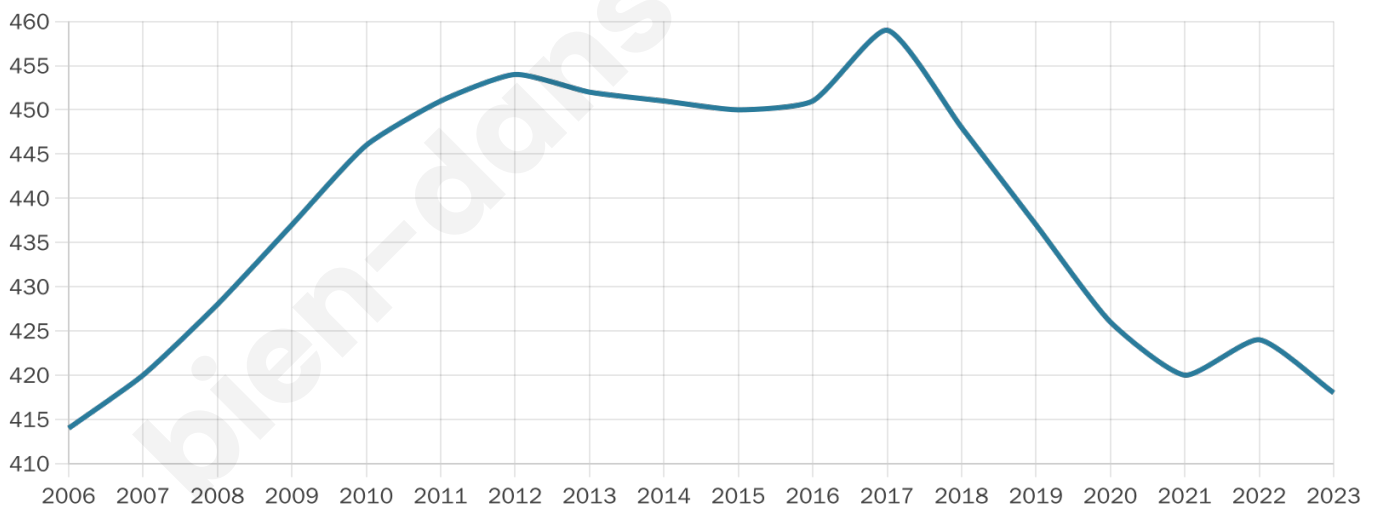
**9 h/km<sup>2</sup>**



Revenu moyen

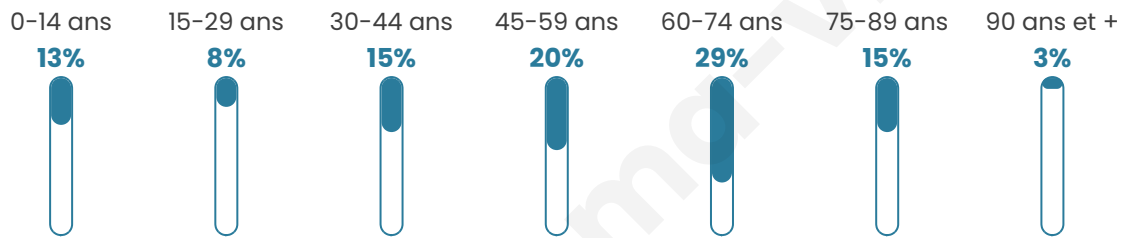
**22 530 €/an**

## Evolution du nombre d'habitants

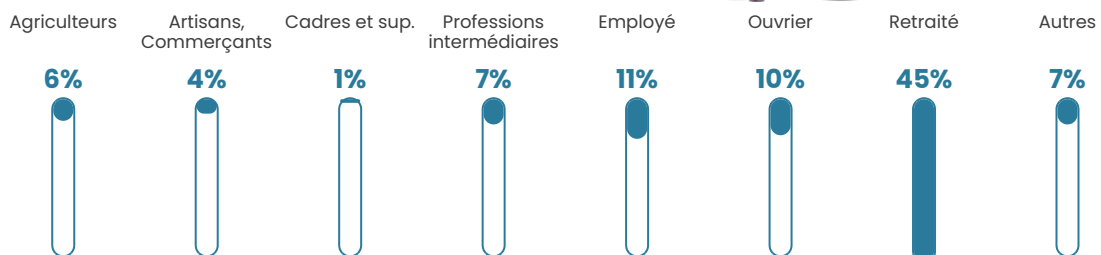


Sources : Institut national de la statistique et des études économiques (insee) selon Les dernières parutions officielles de 2024 portant sur les années 2020, 2021 et 2022.

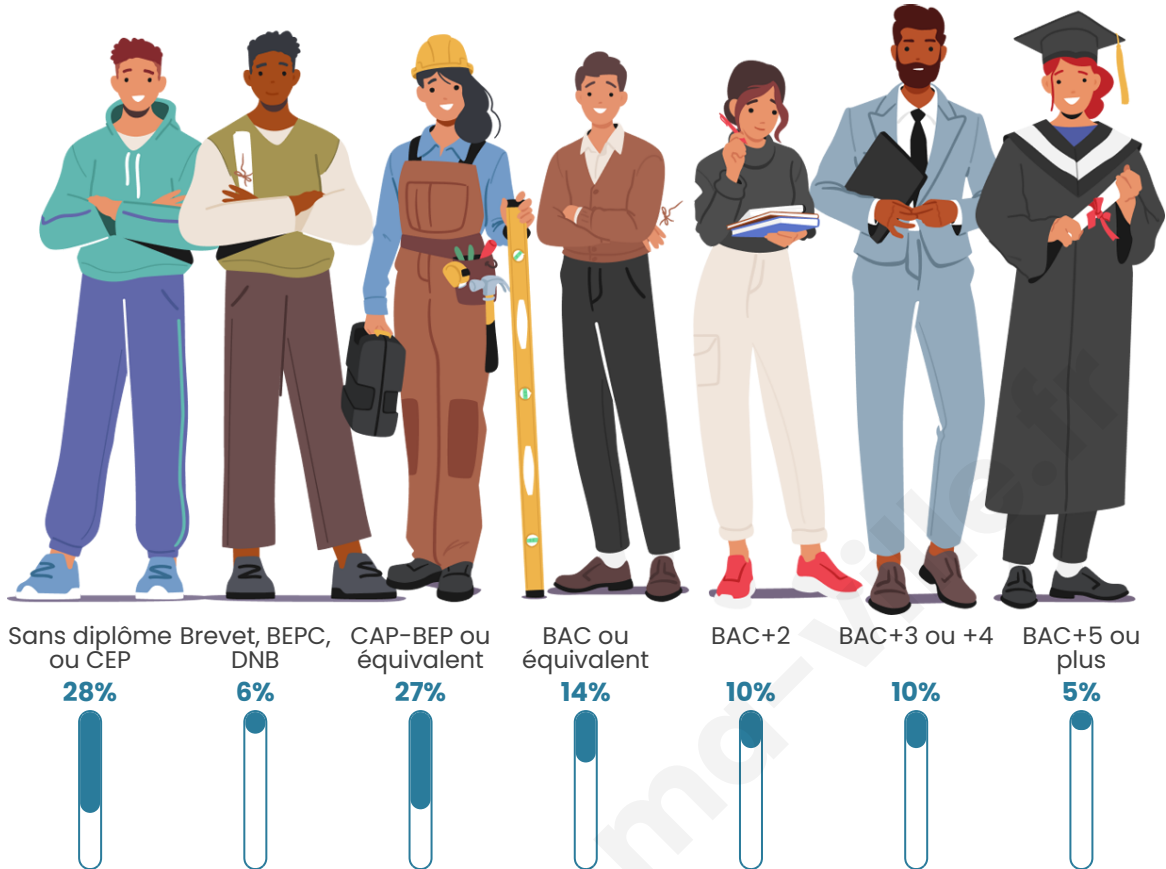
## Tranche d'âge



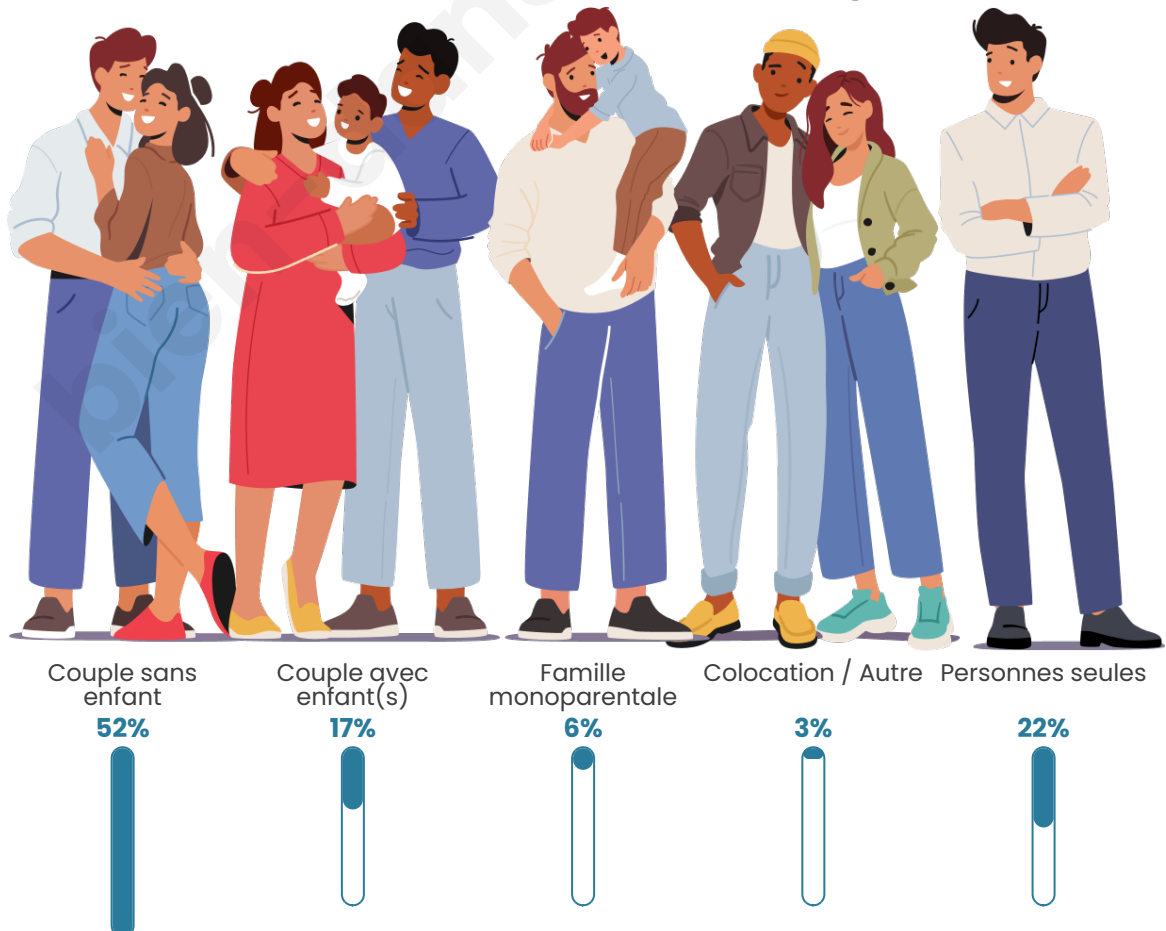
## Activité professionnelle



## Niveau de diplôme



## Composition des ménages



# Profils électoraux

## Premier tour

	Emmanuel MACRON	34.54 %
	Marine LE PEN	24.01 %
	Jean-Luc MÉLENCHON	13.49 %
	Éric ZEMMOUR	6.91 %
	Yannick JADOT	5.26 %
	Valérie PÉCRESSÉ	4.93 %
	Fabien ROUSSEL	3.95 %
	Jean LASSALLE	3.29 %
	Anne HIDALGO	1.64 %
	Nicolas DUPONT-AIGNAN	0.99 %
	Nathalie ARTHAUD	0.66 %
	Philippe POUTOU	0.33 %



### 386 inscrits

Participation : 80.31%

Votes blancs : 0.32%

Votes nuls : 1.61%

## Second tour

	Emmanuel MACRON	62,28 %
	Marine LE PEN	37,72 %

### 386 inscrits

Participation : 78.24%

Votes blancs : 3.64%

Votes nuls : 3.31%

# Sécurité



Agressions physiques / sexuelles

0



Cambriolages

0



Vols / dégradations

0



Stupéfiants

0

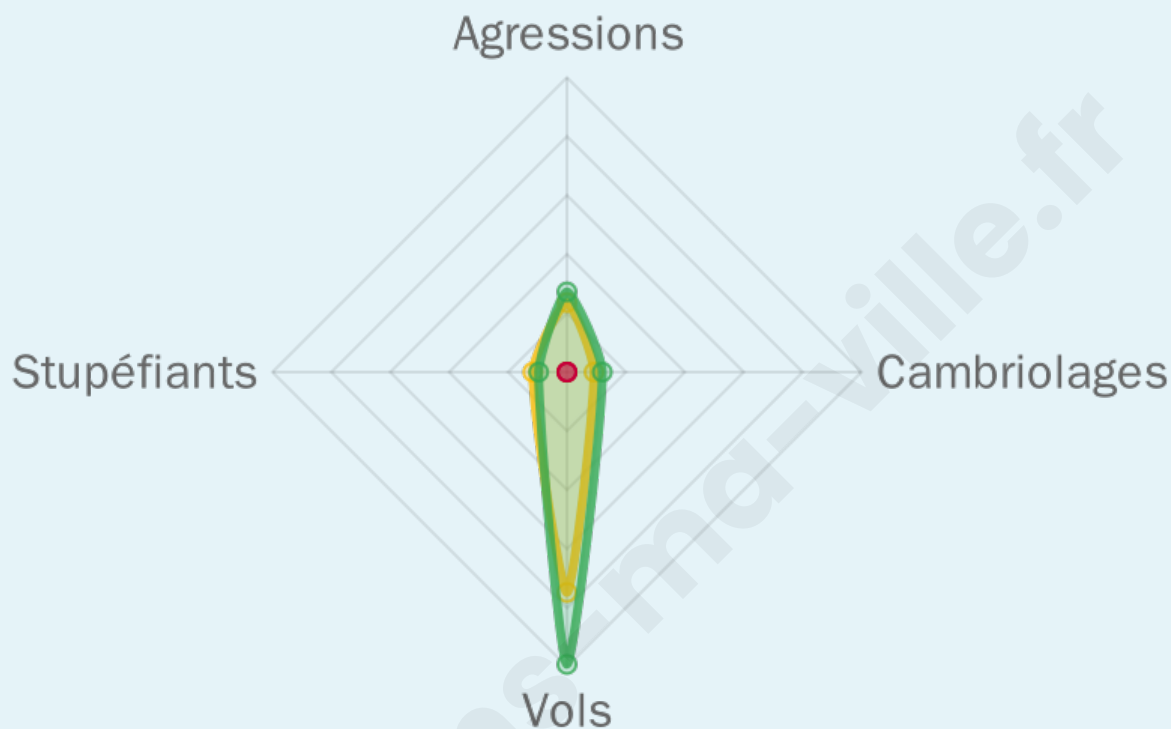
## Evolution du nombre d'infractions



## Pour comparer

(en proportion du nombre d'habitants)

■ Ville ■ Département ■ Région



Sources : Bases statistiques communale, départementale et régionale de la délinquance enregistrée par la police et la gendarmerie nationales selon les dernières parutions officielles de 2025 portant sur l'année 2024 ([data.gouv](https://data.gouv.fr)).

Agressions physiques / sexuelles : Violences sexuelles, coups et blessures volontaires intrafamiliaux, coups et blessures volontaires, autres coups, blessures volontaires et vols violents sans arme.

Cambriolages : Cambriolages de logements.

Vols : Vols avec armes, vols d'accessoires sur véhicules, vols dans les véhicules, vols de véhicules, vols sans violence contre des personnes, destructions, dégradations volontaires et escroqueries.

Stupéfiants : Trafic de stupéfiants dont (AFD) et usage de stupéfiants.

# Services à la population



## Commerce

Hypermarché	X <u>Amboise</u> 21km
Supermarché	X <u>Faverolles-sur-Cher</u> 7km
Superette	1
Boulangerie	2
Boucherie	X <u>Angé</u> 8km
Restaurant	2
Garage	3
Station-service	X <u>Faverolles-sur-Cher</u> 6km
Banque	X <u>Saint-Georges-sur-Cher</u> 8km
La poste	X <u>Épeigné-les-Bois</u> 6km
Coiffeur	2
Tabac	X <u>Montrichard Val de Cher</u> 8km
Bars / discothèque	1
Bibliothèque	X <u>Luzillé</u> 9km
Cinéma	X <u>Montrichard Val de Cher</u> 9km
Vétérinaire	X <u>Faverolles-sur-Cher</u> 7km



## Santé

Pharmacie	X <u>Faverolles-sur-Cher</u> 7km
Hôpital	X <u>Loches</u> 21km
Laboratoire d'analyses médicales	X <u>Montrichard Val de Cher</u> 8km
Etablissement pour handicapé	X <u>Mareuil-sur-Cher</u> 8km
EHPA	X <u>Le Liège</u> 7km
Médecin	X <u>Saint-Georges-sur-Cher</u> 8km
Dentiste	X <u>Saint-Georges-sur-Cher</u> 7km
Chirurgien	X <u>Amboise</u> 22km
Dermatologue	X <u>Saint-Georges-sur-Cher</u> 7km
Anesthésiste	X <u>Saint-Ouen-les-Vignes</u> 26km
Gastro-entérologue	X <u>Saint-Aignan</u> 12km
Gynécologue	X <u>Amboise</u> 22km
Cancérologue	X <u>Chambray-lès-Tours</u> 38km
Neurologue	X <u>Saint-Avertin</u> 36km
Ophtalmologue	X <u>Montrichard Val de Cher</u> 8km
ORL	X <u>Vineuil</u> 38km
Cardiologue	X <u>Amboise</u> 22km
Pédiatre	X <u>Amboise</u> 22km
Pneumologue	X <u>Noyers-sur-Cher</u> 15km
Psychologue	X <u>Loches</u> 21km
Radiologue	X <u>Noyers-sur-Cher</u> 15km
Rhumatologue	X <u>Amboise</u> 22km
Sage-femme	X <u>Noyers-sur-Cher</u> 15km



## Éducation

Crèche	2
Ecole maternelle Public	X <u>Épeigné-les-Bois</u> 6km
Ecole maternelle Privé	1
Ecole primaire Public	X <u>Faverolles-sur-Cher</u> 6km
Ecole primaire Privé	1
Collège Public	X <u>Montrichard Val de Cher</u> 9km
Collège Privé	X <u>Sambin</u> 21km
Lycée Public	X <u>Saint-Aignan</u> 14km
Lycée Privé	X <u>Pontlevoy</u> 14km

Sources : Base Sirene des entreprises et de leurs établissements selon les dernières parutions officielles de 2025 portant sur l'année 2024 ([data.gouv](https://data.gouv.fr)). Liste, localisation et tarifs des professionnels de santé selon les dernières parutions officielles de 2025 portant sur l'année

2024 ([opendatasoft](#)) et FINISS Extraction du Fichier des établissements selon les dernières parutions officielles de 2025 portant sur l'année 2024 ([data.gouv](#)). Adresse et géolocalisation des établissements d'enseignement du premier et second degrés selon les dernières parutions officielles de 2025 portant sur l'année 2024 ([data.education.gouv](#))

bien-dans-ma-ville.fr

## Villes autour de Céré-la-Ronde

Ville	Habitants	Superficie	Pop densité	Pop active	Taux chômage	Revenu moyen	Prix immobilier
Saint-Julien-de-Chédon	791	9 km <sup>2</sup>	88 h/km <sup>2</sup>	41.3%	3.4%	23 340 €/an	1 151 €/m <sup>2</sup>
Faverolles-sur-Cher (1 avis)	1 408	15 km <sup>2</sup>	94 h/km <sup>2</sup>	44.5%	3.4%	23 160 €/an	1 604 €/m <sup>2</sup>
Angé	795	17 km <sup>2</sup>	47 h/km <sup>2</sup>	45.5%	3.6%	22 850 €/an	1 324 €/m <sup>2</sup>
Saint-Georges-sur-Cher (1 avis)	2 710	23 km <sup>2</sup>	118 h/km <sup>2</sup>	45.2%	3.1%	23 160 €/an	1 417 €/m <sup>2</sup>
Épeigné-les-Bois	401	14 km <sup>2</sup>	29 h/km <sup>2</sup>	41.6%	5%	22 190 €/an	1 494 €/m <sup>2</sup>
Chissay-en-Touraine (3 avis)	1 100	18 km <sup>2</sup>	61 h/km <sup>2</sup>	39.6%	4%	22 580 €/an	1 156 €/m <sup>2</sup>
Orbigny (1 avis)	712	65 km <sup>2</sup>	11 h/km <sup>2</sup>	44.5%	4.9%	19 940 €/an	799 €/m <sup>2</sup>
Le Liège (2 avis)	326	11 km <sup>2</sup>	30 h/km <sup>2</sup>	54%	8.9%	21 480 €/an	1 300 €/m <sup>2</sup>
Montrichard Val de Cher (3 avis)	3 611	19 km <sup>2</sup>	190 h/km <sup>2</sup>	38.9%	5.6%	20 900 €/an	1 296 €/m <sup>2</sup>
Luzillé (1 avis)	987	40 km <sup>2</sup>	25 h/km <sup>2</sup>	50.4%	4.8%	22 650 €/an	1 458 €/m <sup>2</sup>
Francueil (1 avis)	1 461	12 km <sup>2</sup>	122 h/km <sup>2</sup>	46.1%	3.8%	23 710 €/an	1 763 €/m <sup>2</sup>
Pouillé	774	18 km <sup>2</sup>	43 h/km <sup>2</sup>	45.6%	3.9%	21 930 €/an	1 122 €/m <sup>2</sup>
Chisseaux	610	11 km <sup>2</sup>	55 h/km <sup>2</sup>	45.2%	3.9%	22 980 €/an	1 350 €/m <sup>2</sup>
Beaumont-Village	239	19 km <sup>2</sup>	13 h/km <sup>2</sup>	45.2%	2.9%	21 590 €/an	1 475 €/m <sup>2</sup>
Genillé (1 avis)	1 503	63 km <sup>2</sup>	24 h/km <sup>2</sup>	41.3%	4.2%	22 060 €/an	1 275 €/m <sup>2</sup>

bien-dans-ma-ville.fr



# Vous aimez votre ville ? Notez-la !

Et faites-nous part de vos remarques constructives



Avec

**BIEN** dans ma **VILLE** 