



Version web

# Ville de La Celle-sur-Nièvre

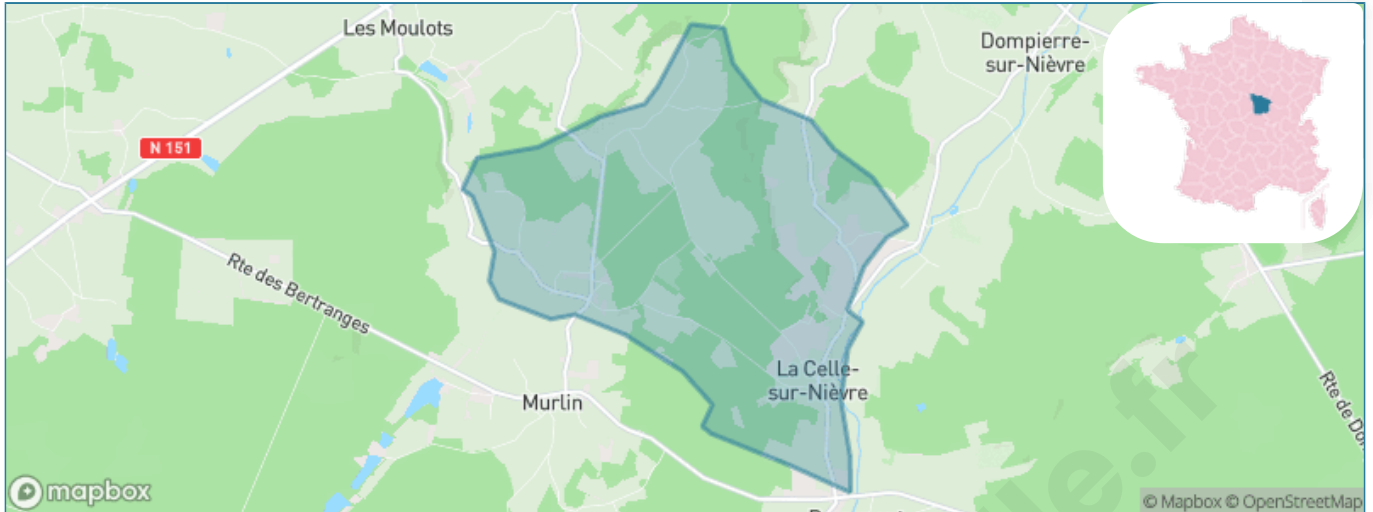
Présenté par

**BIEN** dans ma **VILLE** 

# Sommaire

Situation géographique .....	3
Statistiques sur la population .....	4
Evolution du nombre d'habitants .....	4
Tranche d'âge .....	5
0-14 ans .....	5
15-29 ans .....	5
30-44 ans .....	5
45-59 ans .....	5
60-74 ans .....	5
75-89 ans .....	5
90 ans et + .....	5
Activité professionnelle .....	5
Agriculteurs .....	5
Artisans, Commerçants .....	5
Cadres et sup. ....	5
Professions intermédiaires .....	5
Employé .....	5
Ouvrier .....	5
Retraité .....	5
Autres .....	5
Niveau de diplôme .....	6
Sans diplôme ou CEP .....	6
Brevet, BEPC, DNB .....	6
CAP-BEP ou équivalent .....	6
BAC ou équivalent .....	6
BAC+2 .....	6
BAC+3 ou +4 .....	6
BAC+5 ou plus .....	6
Composition des ménages .....	6
Couple sans enfant .....	6
Couple avec enfant(s) .....	6
Famille monoparentale .....	6
Colocation / Autre .....	6
Personnes seules .....	6
Profils électoraux .....	7
Premier tour .....	7
Sécurité .....	8
Evolution du nombre d'infractions .....	8
Pour comparer .....	9
Services à la population .....	10
Commerce .....	10
Éducation .....	10
Villes autour de La Celle-sur-Nièvre .....	12

# Situation géographique



## i Informations clés

- **Région** : Bourgogne-Franche-Comté
- **Département** : Nièvre
- **Code postal** : 58700
- **Superficie** : 13 km<sup>2</sup>

**RÉGION**  
**BOURGOGNE**  
**FRANCHE**  
**COMTE**

**niÈVRE**  
le département

# Statistiques sur la population



Nombre d'habitants

**152**



Age moyen

**51 ans**



Pop active

**42.8%**



Taux chômage

**10.9%**



Pop densité

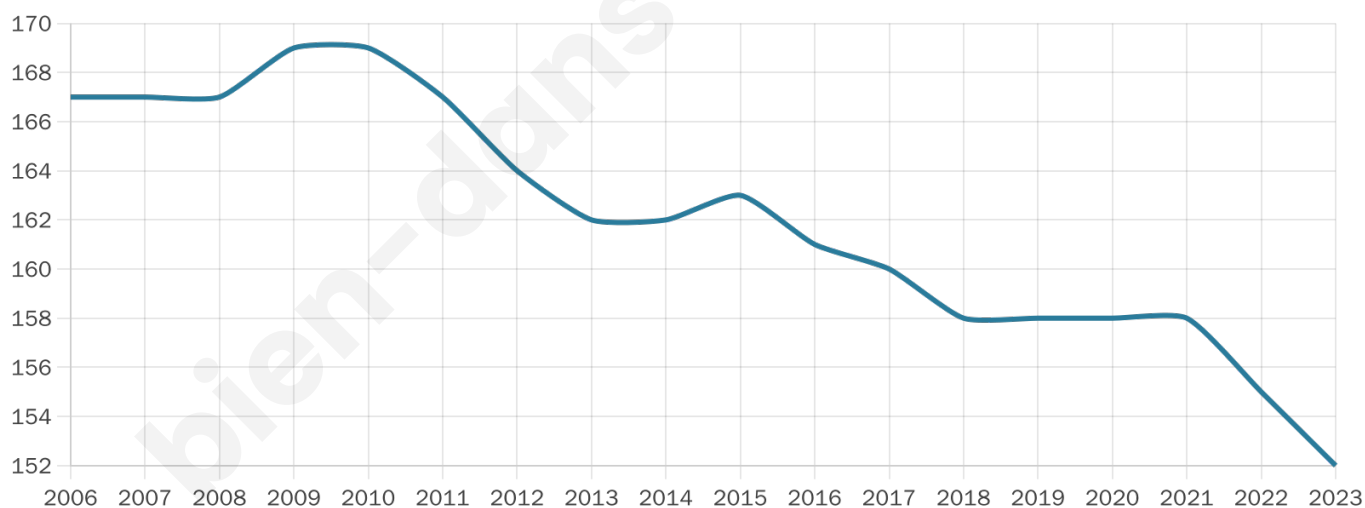
**12 h/km<sup>2</sup>**



Revenu moyen

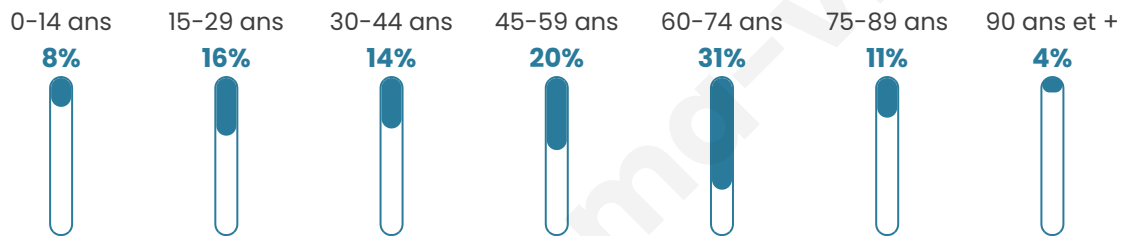
**23 420 €/an**

## Evolution du nombre d'habitants

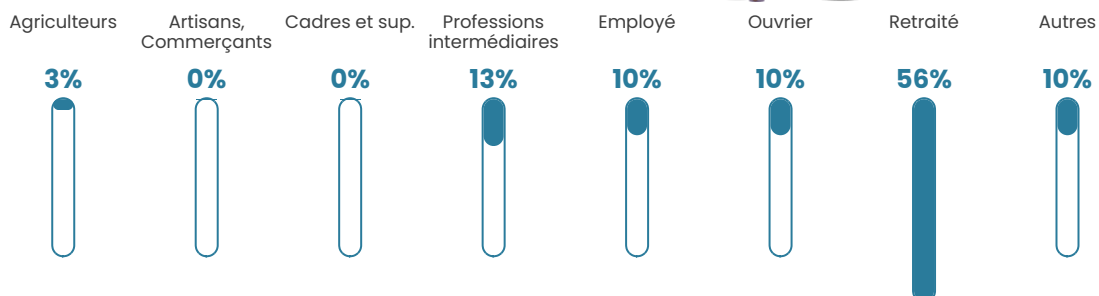


Sources : Institut national de la statistique et des études économiques (insee) selon Les dernières parutions officielles de 2024 portant sur les années 2020, 2021 et 2022.

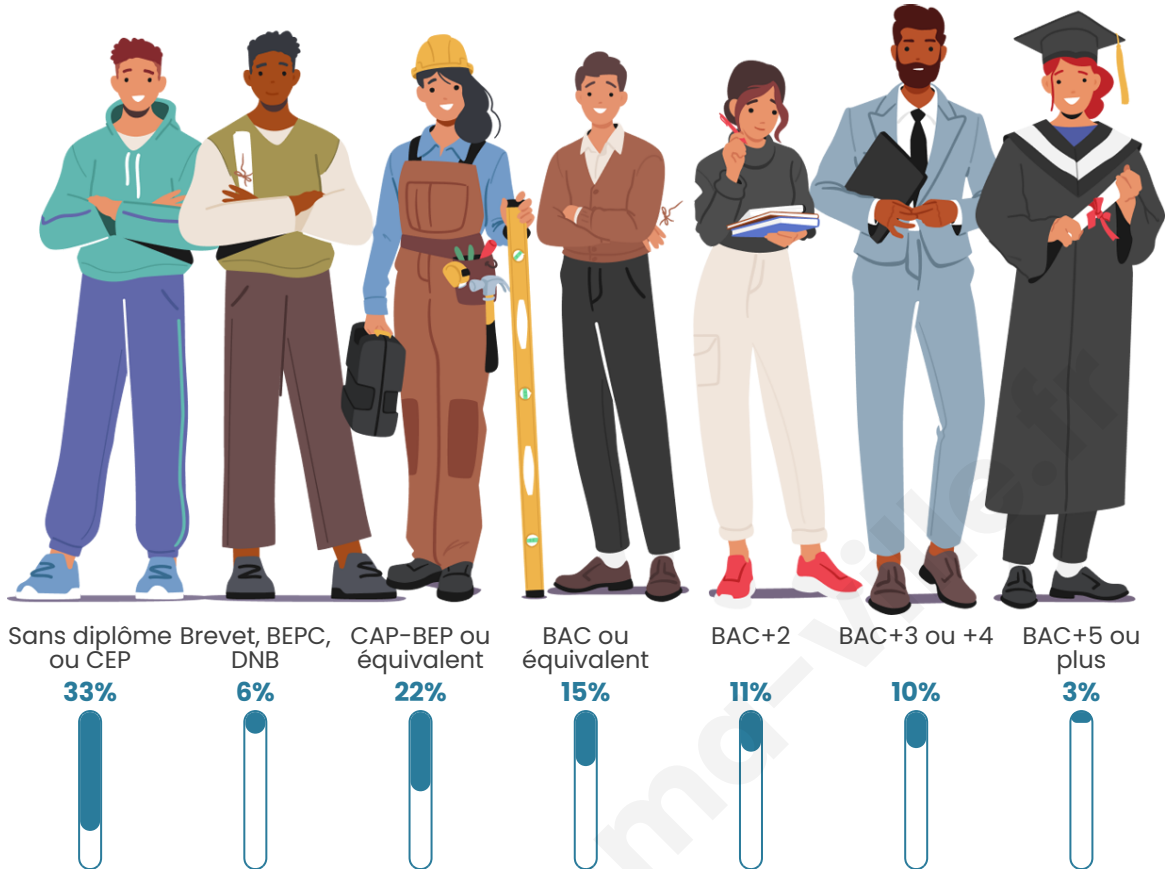
## Tranche d'âge



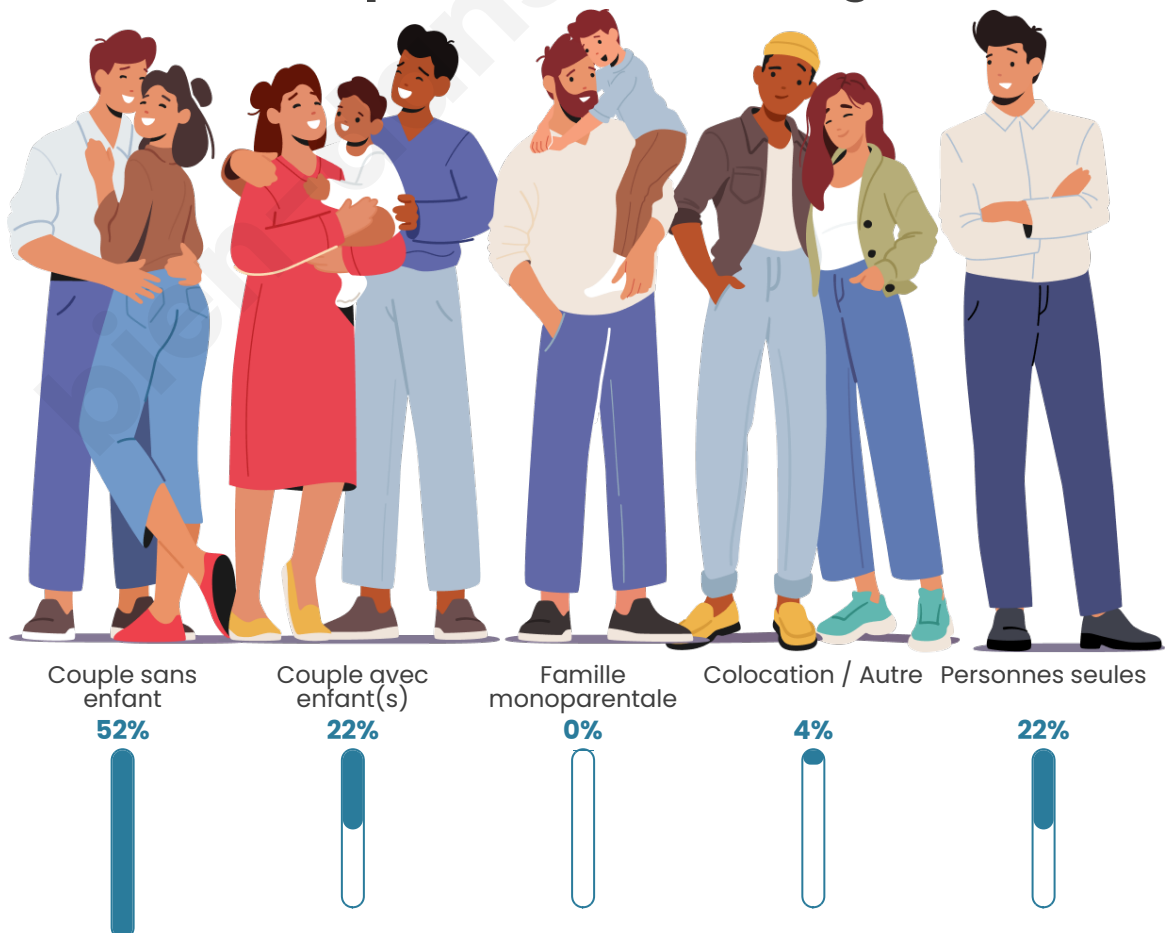
## Activité professionnelle



## Niveau de diplôme



## Composition des ménages



# Profils électoraux

## Premier tour

	Emmanuel MACRON	32.50 %
	Marine LE PEN	23.33 %
	Jean-Luc MÉLENCHON	10.00 %
	Valérie PÉCRESSÉ	8.33 %
	Éric ZEMMOUR	6.67 %
	Jean LASSALLE	5.83 %
	Fabien ROUSSEL	5.00 %
	Yannick JADOT	3.33 %
	Nicolas DUPONT- AIGNAN	2.50 %
	Nathalie ARTHAUD	0.83 %
	Anne HIDALGO	0.83 %
	Philippe POUTOU	0.83 %



### 148 inscrits

Participation : 81.76%

Votes blancs : 0.00%

Votes nuls : 0.83%

## Second tour

	Emmanuel MACRON	52,21 %
	Marine LE PEN	47,79 %

### 149 inscrits

Participation : 82.55%

Votes blancs : 4.07%

Votes nuls : 4.07%

# Sécurité



Agressions physiques / sexuelles

0



Cambriolages

0



Vols / dégradations

0



Stupéfiants

0

## Evolution du nombre d'infractions



## Pour comparer

(en proportion du nombre d'habitants)



Sources : Bases statistiques communale, départementale et régionale de la délinquance enregistrée par la police et la gendarmerie nationales selon les dernières parutions officielles de 2025 portant sur l'année 2024 ([data.gouv](https://data.gouv.fr)).

Agressions physiques / sexuelles : Violences sexuelles, coups et blessures volontaires intrafamiliaux, coups et blessures volontaires, autres coups, blessures volontaires et vols violents sans arme.

Cambriolages : Cambriolages de logements.

Vols : Vols avec armes, vols d'accessoires sur véhicules, vols dans les véhicules, vols de véhicules, vols sans violence contre des personnes, destructions, dégradations volontaires et escroqueries.

Stupéfiants : Trafic de stupéfiants dont (AFD) et usage de stupéfiants.

# Services à la population



## Commerce

Hypermarché	X <u>La Charité-sur-Loire</u> 15km
Supermarché	X <u>Prémery</u> 8km
Superette	X <u>Prémery</u> 9km
Boulangerie	X <u>Prémery</u> 8km
Boucherie	X <u>Prémery</u> 9km
Restaurant	X <u>Murlin</u> 2km
Garage	X <u>Beaumont-la-Ferrière</u> 1km
Station-service	X <u>Prémery</u> 10km
Banque	X <u>Prémery</u> 9km
La poste	X <u>Prémery</u> 9km
Coiffeur	X <u>Prémery</u> 9km
Tabac	X <u>Prémery</u> 9km
Bars / discothèque	X <u>Beaumont-la-Ferrière</u> 1km
Bibliothèque	X <u>Varennes-Vauzelles</u> 21km
Cinéma	X <u>La Charité-sur-Loire</u> 15km
Vétérinaire	X <u>Prémery</u> 9km



## Santé

Pharmacie	X <u>Prémery</u> 9km
Hôpital	X <u>La Charité-sur-Loire</u> 15km
Laboratoire d'analyses médicales	X <u>La Charité-sur-Loire</u> 15km
Etablissement pour handicapé	X <u>La Charité-sur-Loire</u> 14km
EHPA	X <u>Prémery</u> 9km
Médecin	X <u>Prémery</u> 9km
Dentiste	X <u>Prémery</u> 9km
Chirurgien	X <u>Coulanges-lès-Nevers</u> 22km
Dermatologue	X <u>Léré</u> 40km
Anesthésiste	X <u>Nevers</u> 23km
Gastro-entérologue	X <u>Nevers</u> 23km
Gynécologue	X <u>Nevers</u> 23km
Cancérologue	X <u>Nevers</u> 23km
Neurologue	X <u>Nevers</u> 23km
Ophtalmologue	X <u>Nevers</u> 23km
ORL	X <u>La Charité-sur-Loire</u> 15km
Cardiologue	X <u>Coulanges-lès-Nevers</u> 22km
Pédiatre	X <u>Fourchambault</u> 23km
Pneumologue	X <u>Nevers</u> 23km
Psychologue	X <u>Chaulgnes</u> 15km
Radiologue	X <u>Coulanges-lès-Nevers</u> 22km
Rhumatologue	X <u>Pougues-les-Eaux</u> 17km
Sage-femme	X <u>Guérigny</u> 13km



## Éducation

Crèche	X <u>Dompierre-sur-Nièvre</u> 7km
Ecole maternelle Public	X <u>Prémery</u> 9km
Ecole maternelle Privé	X <u>Bourges</u> 65km
Ecole primaire Public	X <u>Prémery</u> 9km
Ecole primaire Privé	X <u>Beaumont-la-Ferrière</u> 1km
Collège Public	X <u>Prémery</u> 10km
Collège Privé	X <u>Beaumont-la-Ferrière</u> 1km
Lycée Public	X <u>Varzy</u> 22km
Lycée Privé	X <u>Varzy</u> 23km

Sources : Base Sirene des entreprises et de leurs établissements selon les dernières parutions officielles de 2025 portant sur l'année 2024 ([data.gouv](https://data.gouv.fr)). Liste, localisation et tarifs des professionnels de santé selon les dernières parutions officielles de 2025 portant sur l'année 2024 ([opendatasoft](https://opendatasoft.com)) et FINESS Extraction du Fichier des établissements selon les dernières parutions officielles de 2025 portant sur l'année 2024 ([data.gouv](https://data.gouv.fr)). Adresse et géolocalisation des établissements d'enseignement du premier et second degrés selon les dernières parutions officielles de 2025 portant sur l'année 2024 ([data.education.gouv](https://data.education.gouv.fr))

bien-dans-ma-ville.fr

## Villes autour de La Celle-sur-Nièvre

Ville	Habitants	Superficie	Pop densité	Pop active	Taux chômage	Revenu moyen	Prix immobilier
Beaumont-la-Ferrière	119	28 km <sup>2</sup>	4 h/km <sup>2</sup>	37.8%	4.2%	18 980 €/an	820 €/m <sup>2</sup>
Murlin	57	15 km <sup>2</sup>	4 h/km <sup>2</sup>	47.4%	1.8%	NC	1 598 €/m <sup>2</sup>
Dompierre-sur-Nièvre	180	18 km <sup>2</sup>	10 h/km <sup>2</sup>	39.4%	3.9%	21 410 €/an	722 €/m <sup>2</sup>
Arbourse	123	9 km <sup>2</sup>	14 h/km <sup>2</sup>	37.4%	4.1%	21 990 €/an	485 €/m <sup>2</sup>
Saint-Aubin-les-Forges	376	26 km <sup>2</sup>	14 h/km <sup>2</sup>	51.3%	5.6%	22 860 €/an	798 €/m <sup>2</sup>
Chasnay	128	11 km <sup>2</sup>	12 h/km <sup>2</sup>	37.5%	1.6%	23 000 €/an	772 €/m <sup>2</sup>
Sichamps	173	5 km <sup>2</sup>	35 h/km <sup>2</sup>	39.3%	1.2%	21 230 €/an	1 435 €/m <sup>2</sup>
Nannay	108	11 km <sup>2</sup>	10 h/km <sup>2</sup>	41.7%	9.3%	20 350 €/an	981 €/m <sup>2</sup>
Châteauneuf-Val-de-Bargis	499	47 km <sup>2</sup>	11 h/km <sup>2</sup>	35.1%	4%	22 800 €/an	866 €/m <sup>2</sup>
Poiseux	331	30 km <sup>2</sup>	11 h/km <sup>2</sup>	48.9%	7.3%	21 090 €/an	747 €/m <sup>2</sup>
Saint-Bonnot	155	16 km <sup>2</sup>	10 h/km <sup>2</sup>	20.6%	3.9%	NC	527 €/m <sup>2</sup>
Prémery (4 avis)	1 734	45 km <sup>2</sup>	39 h/km <sup>2</sup>	37.2%	5%	20 200 €/an	884 €/m <sup>2</sup>
Raveau	594	35 km <sup>2</sup>	17 h/km <sup>2</sup>	45.6%	4.4%	23 960 €/an	1 094 €/m <sup>2</sup>
Vielmanay	173	21 km <sup>2</sup>	8 h/km <sup>2</sup>	49.7%	4%	22 180 €/an	938 €/m <sup>2</sup>
Giry	187	23 km <sup>2</sup>	8 h/km <sup>2</sup>	41.2%	7%	20 530 €/an	927 €/m <sup>2</sup>

bien-dans-ma-ville.fr



# Vous aimez votre ville ? Notez-la !

Et faites-nous part de vos remarques constructives



Avec

**BIEN** dans  
ma **VILLE** 