



Version web

# Ville de La Celle-Dunoise

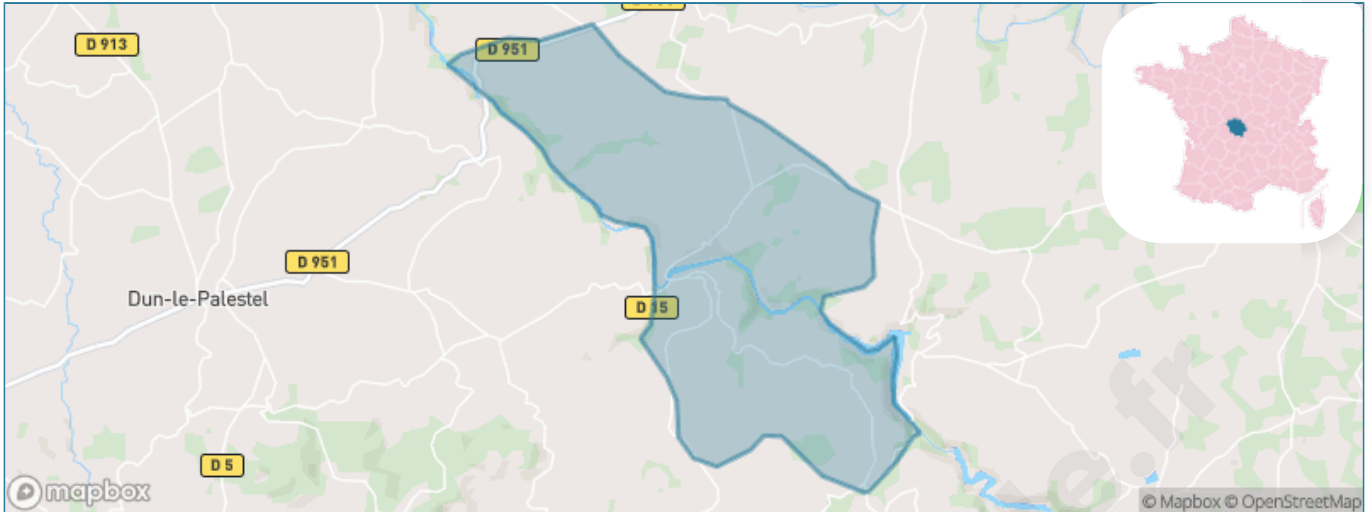
Présenté par

**BIEN** dans  
ma **VILLE** 

# Sommaire

Situation géographique .....	3
Statistiques sur la population .....	4
Evolution du nombre d'habitants .....	4
Tranche d'âge .....	5
0-14 ans .....	5
15-29 ans .....	5
30-44 ans .....	5
45-59 ans .....	5
60-74 ans .....	5
75-89 ans .....	5
90 ans et + .....	5
Activité professionnelle .....	5
Agriculteurs .....	5
Artisans, Commerçants .....	5
Cadres et sup. ....	5
Professions intermédiaires .....	5
Employé .....	5
Ouvrier .....	5
Retraité .....	5
Autres .....	5
Niveau de diplôme .....	6
Sans diplôme ou CEP .....	6
Brevet, BEPC, DNB .....	6
CAP-BEP ou équivalent .....	6
BAC ou équivalent .....	6
BAC+2 .....	6
BAC+3 ou +4 .....	6
BAC+5 ou plus .....	6
Composition des ménages .....	6
Couple sans enfant .....	6
Couple avec enfant(s) .....	6
Famille monoparentale .....	6
Colocation / Autre .....	6
Personnes seules .....	6
Profils électoraux .....	7
Premier tour .....	7
Sécurité .....	9
Evolution du nombre d'infractions .....	9
Pour comparer .....	10
Services à la population .....	11
Commerce .....	11
Éducation .....	11
Villes autour de La Celle-Dunoise .....	12

# Situation géographique



## i Informations clés

- **Région** : Nouvelle-Aquitaine
- **Département** : Creuse
- **Code postal** : 23800
- **Superficie** : 29 km<sup>2</sup>



la CREUSE  
le Département

# Statistiques sur la population



Nombre d'habitants

**534**



Age moyen

**54 ans**



Pop active

**37.6%**



Taux chômage

**7.4%**



Pop densité

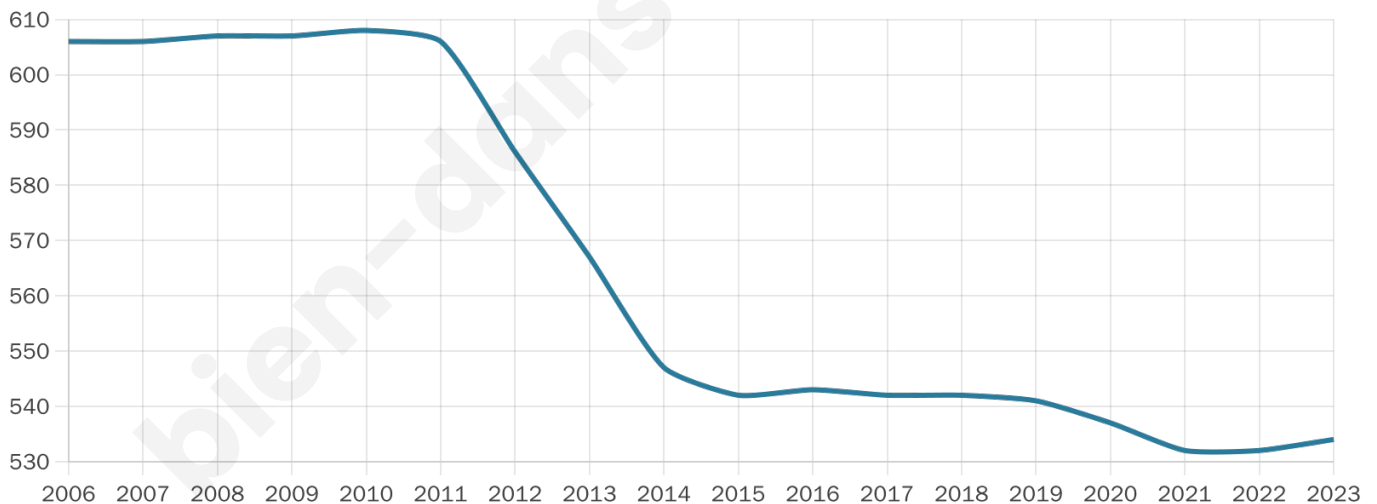
**18 h/km<sup>2</sup>**



Revenu moyen

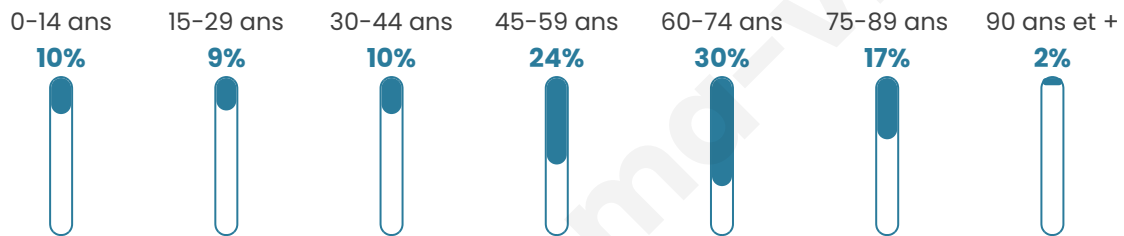
**21 900 €/an**

## Evolution du nombre d'habitants

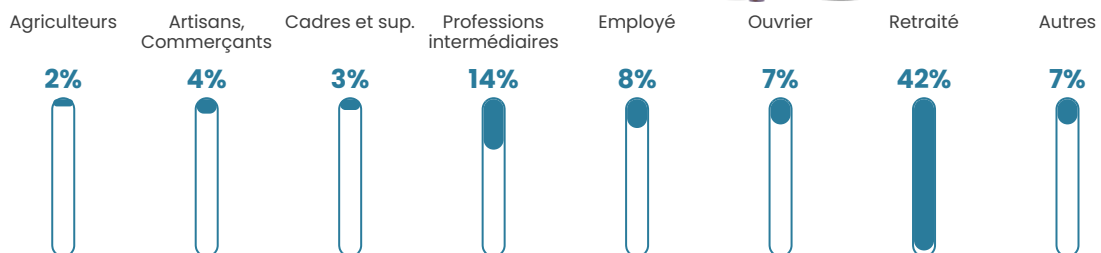


Sources : Institut national de la statistique et des études économiques (insee) selon Les dernières parutions officielles de 2024 portant sur les années 2020, 2021 et 2022.

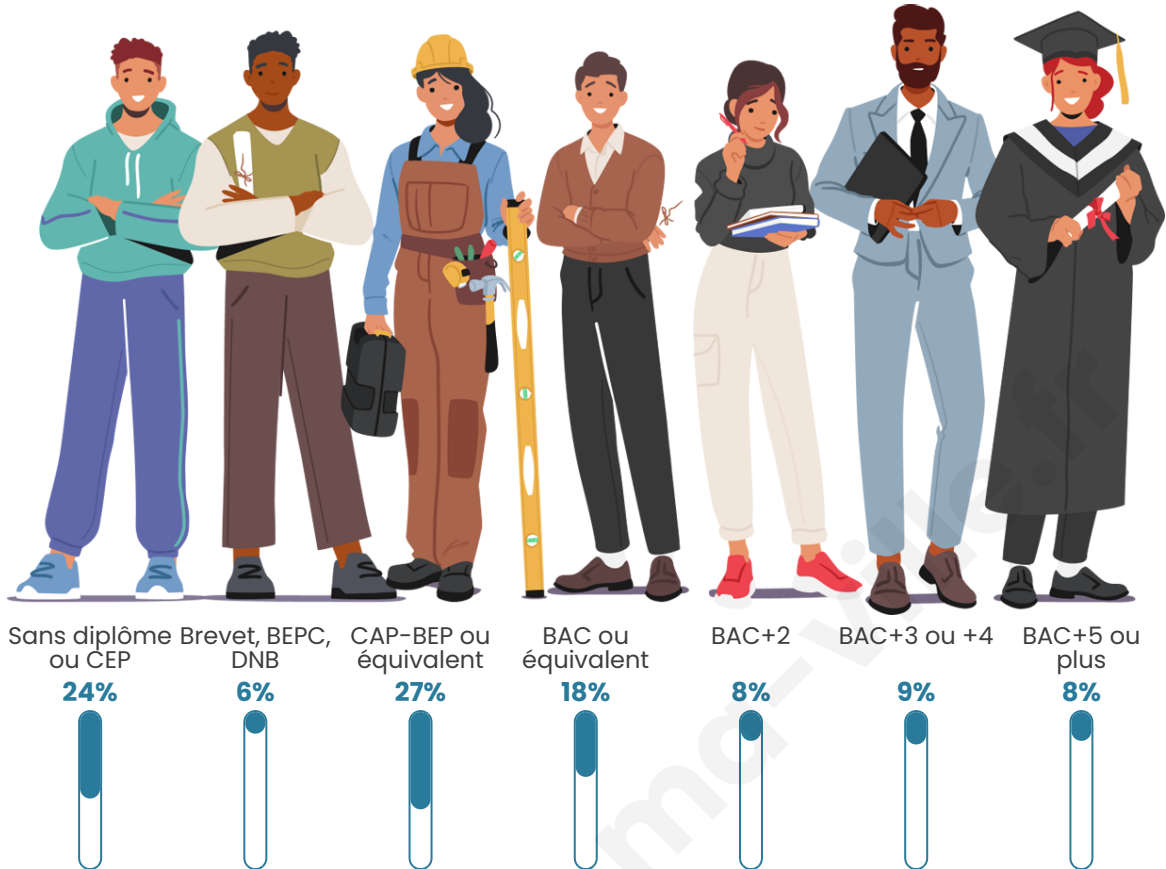
## Tranche d'âge



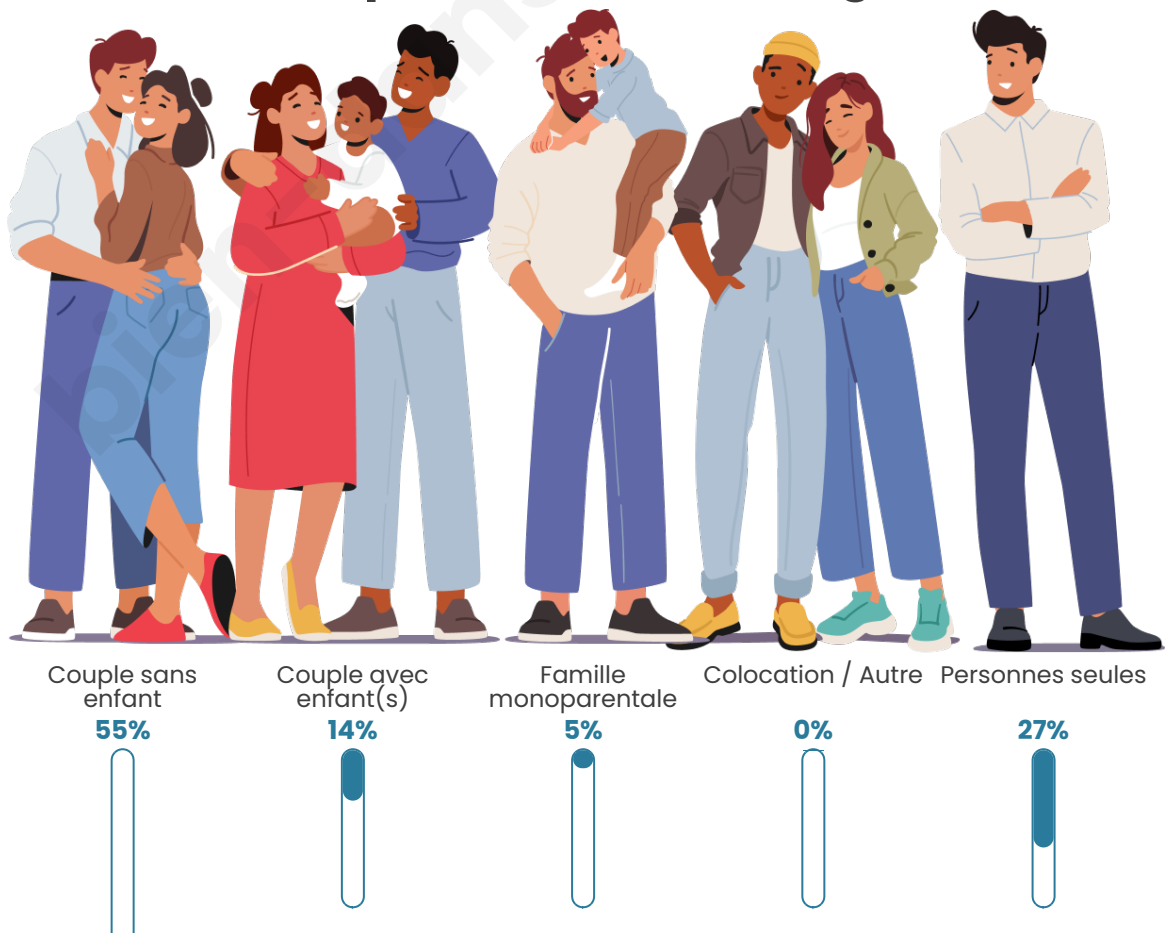
## Activité professionnelle



## Niveau de diplôme



## Composition des ménages





## Profils électoraux

### Premier tour

	Jean-Luc MÉLENCHON	25.00 %
	Emmanuel MACRON	23.63 %
	Marine LE PEN	22.53 %
	Valérie PÉCRESSÉ	7.14 %
	Éric ZEMMOUR	5.22 %
	Yannick JADOT	4.95 %
	Nicolas DUPONT- AIGNAN	4.12 %
	Jean LASSALLE	3.57 %
	Fabien ROUSSEL	1.92 %
	Anne HIDALGO	1.65 %
	Philippe POUTOU	0.27 %
	Nathalie ARTHAUD	0.00 %

**488 inscrits**

Participation : 75.82%  
Votes blancs : 1.08%  
Votes nuls : 0.54%

## Second tour



Emmanuel  
MACRON

56,86 %



Marine LE PEN

43,14 %

### 487 inscrits

Participation : 72.9%  
Votes blancs : 11.27%  
Votes nuls : 4.51%

bien-dans-ma-ville.fr

# Sécurité



Agressions physiques / sexuelles

0



Cambriolages

0



Vols / dégradations

0



Stupéfiants

0

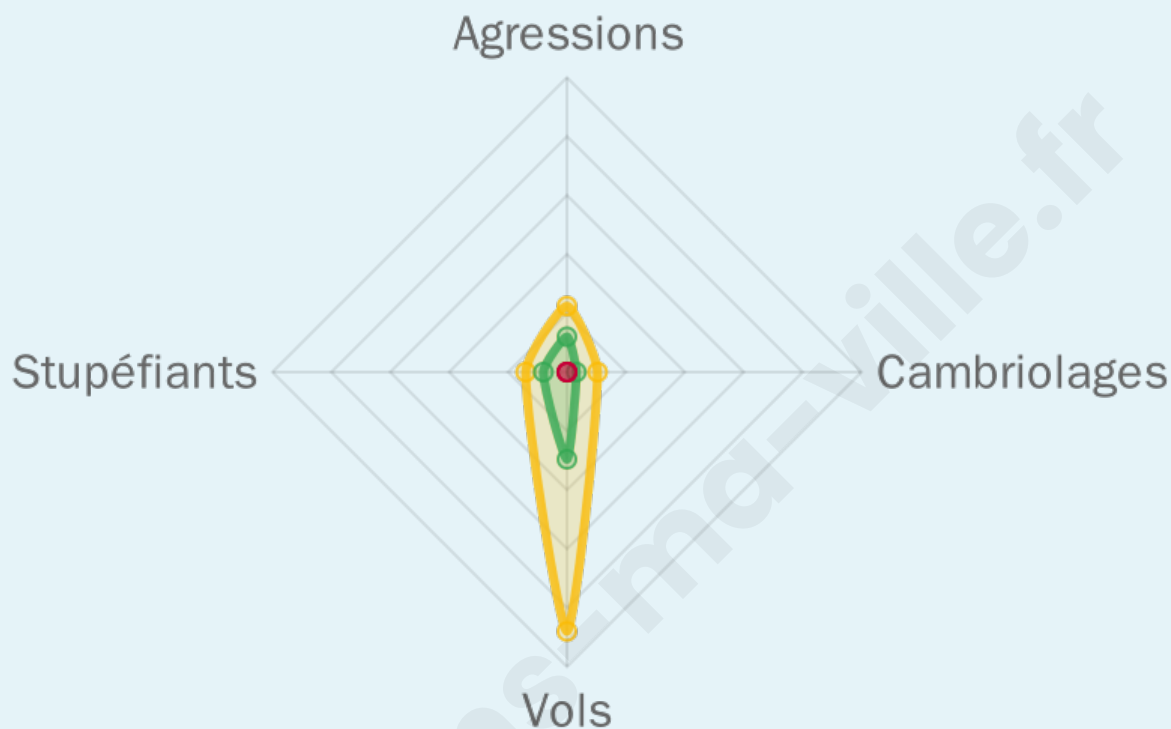
## Evolution du nombre d'infractions



## Pour comparer

(en proportion du nombre d'habitants)

■ Ville ■ Département ■ Région



Sources : Bases statistiques communale, départementale et régionale de la délinquance enregistrée par la police et la gendarmerie nationales selon les dernières parutions officielles de 2025 portant sur l'année 2024 ([data.gouv](https://data.gouv.fr)).

Agressions physiques / sexuelles : Violences sexuelles, coups et blessures volontaires intrafamiliaux, coups et blessures volontaires, autres coups, blessures volontaires et vols violents sans arme.

Cambriolages : Cambriolages de logements.

Vols : Vols avec armes, vols d'accessoires sur véhicules, vols dans les véhicules, vols de véhicules, vols sans violence contre des personnes, destructions, dégradations volontaires et escroqueries.

Stupéfiants : Trafic de stupéfiants dont (AFD) et usage de stupéfiants.

# Services à la population



## Commerce

Hypermarché	X <a href="#">Guéret</a> 17km
Supermarché	X <a href="#">Dun-le-Palestel</a> 8km
Superette	<b>1</b>
Boulangerie	X <a href="#">Le Bourg-d'Hem</a> 7km
Boucherie	X <a href="#">Bussière-Dunoise</a> 6km
Restaurant	<b>2</b>
Garage	X <a href="#">Chéniers</a> 4km
Station-service	X <a href="#">Dun-le-Palestel</a> 8km
Banque	X <a href="#">Dun-le-Palestel</a> 8km
La poste	X <a href="#">Dun-le-Palestel</a> 8km
Coiffeur	X <a href="#">Saint-Sulpice-le-Dunois</a> 2km
Tabac	X <a href="#">Moutier-Malcard</a> 15km
Bars / discothèque	<b>1</b>
Bibliothèque	X <a href="#">Guéret</a> 17km
Cinéma	X <a href="#">Guéret</a> 17km
Vétérinaire	X <a href="#">Saint-Sulpice-le-Dunois</a> 7km



## Santé

Pharmacie	X <a href="#">Bussière-Dunoise</a> 6km
Hôpital	X <a href="#">Guéret</a> 18km
Laboratoire d'analyses médicales	X <a href="#">Guéret</a> 17km
Etablissement pour handicapé	X <a href="#">Saint-Vaury</a> 10km
EHPA	<b>1</b>
Médecin	<b>2</b>
Dentiste	X <a href="#">Dun-le-Palestel</a> 9km
Chirurgien	X <a href="#">Guéret</a> 17km
Dermatologue	X <a href="#">La Châtre</a> 33km
Anesthésiste	X <a href="#">Guéret</a> 17km
Gastro-entérologue	X <a href="#">Guéret</a> 17km
Gynécologue	X <a href="#">Guéret</a> 17km
Cancérologue	X <a href="#">Limoges</a> 67km
Neurologue	X <a href="#">Châteauroux</a> 55km
Ophtalmologue	X <a href="#">Guéret</a> 17km
ORL	X <a href="#">Châteauroux</a> 55km
Cardiologue	X <a href="#">Guéret</a> 18km
Pédiatre	X <a href="#">Limoges</a> 67km
Pneumologue	X <a href="#">Guéret</a> 18km
Psychologue	X <a href="#">Saint-Sulpice-les-Feuilles</a> 31km
Radiologue	X <a href="#">Guéret</a> 17km
Rhumatologue	X <a href="#">Guéret</a> 17km
Sage-femme	X <a href="#">Guéret</a> 17km



## Éducation

Crèche	X <a href="#">Dun-le-Palestel</a> 7km
Ecole maternelle Public	X <a href="#">Dun-le-Palestel</a> 7km
Ecole maternelle Privé	X <a href="#">Limoges</a> 69km
Ecole primaire Public	<b>1</b>
Ecole primaire Privé	X <a href="#">Guéret</a> 18km
Collège Public	X <a href="#">Dun-le-Palestel</a> 7km
Collège Privé	X <a href="#">Boussac-Bourg</a> 36km
Lycée Public	X <a href="#">Saint-Vaury</a> 12km
Lycée Privé	X <a href="#">Châteauroux</a> 53km

Sources : Base Sirene des entreprises et de leurs établissements selon les dernières parutions officielles de 2025 portant sur l'année 2024 ([data.gouv](#)). Liste, localisation et tarifs des professionnels de santé selon les dernières parutions officielles de 2025 portant sur l'année 2024 ([opendatasoft](#)) et FINISS Extraction du Fichier des établissements selon les dernières parutions officielles de 2025 portant sur l'année 2024 ([data.gouv](#)). Adresse et géolocalisation des établissements d'enseignement du premier et second degrés selon les dernières parutions officielles de 2025 portant sur l'année 2024 ([data.education.gouv](#))

## Villes autour de La Celle-Dunoise

Ville	Habitants	Superficie	Pop densité	Pop active	Taux chômage	Revenu moyen	Prix immobilier
Saint-Sulpice-le-Dunois	564	30 km <sup>2</sup>	19 h/km <sup>2</sup>	42.9%	5.1%	20 930 €/an	747 €/m <sup>2</sup>
Chambon-Sainte-Croix	89	6 km <sup>2</sup>	15 h/km <sup>2</sup>	31.5%	2.2%	NC	583 €/m <sup>2</sup>
Bussière-Dunoise	1 040	41 km <sup>2</sup>	25 h/km <sup>2</sup>	41.7%	4.6%	21 300 €/an	859 €/m <sup>2</sup>
Le Bourg-d'Hem (1 avis)	226	15 km <sup>2</sup>	15 h/km <sup>2</sup>	40.7%	5.3%	20 760 €/an	765 €/m <sup>2</sup>
Villard	381	16 km <sup>2</sup>	24 h/km <sup>2</sup>	37%	2.9%	22 050 €/an	1 256 €/m <sup>2</sup>
Chéniers	554	34 km <sup>2</sup>	16 h/km <sup>2</sup>	39.2%	6%	19 310 €/an	669 €/m <sup>2</sup>
Dun-le-Palestel (1 avis)	1 096	9 km <sup>2</sup>	122 h/km <sup>2</sup>	36.5%	3.9%	21 540 €/an	728 €/m <sup>2</sup>
Nouzerolles	100	8 km <sup>2</sup>	13 h/km <sup>2</sup>	38%	7%	19 760 €/an	820 €/m <sup>2</sup>
Anzême	551	29 km <sup>2</sup>	19 h/km <sup>2</sup>	45.9%	4.4%	21 640 €/an	1 584 €/m <sup>2</sup>
Maison-Feyne	283	13 km <sup>2</sup>	22 h/km <sup>2</sup>	44.5%	3.2%	21 300 €/an	1 944 €/m <sup>2</sup>
Lafat	328	21 km <sup>2</sup>	16 h/km <sup>2</sup>	36%	6.4%	19 360 €/an	843 €/m <sup>2</sup>
Linard-Malval	206	16 km <sup>2</sup>	13 h/km <sup>2</sup>	40.3%	6.3%	18 900 €/an	770 €/m <sup>2</sup>
Champsanglard (1 avis)	253	13 km <sup>2</sup>	19 h/km <sup>2</sup>	45.1%	3.6%	20 420 €/an	927 €/m <sup>2</sup>
Bonnat (2 avis)	1 357	45 km <sup>2</sup>	30 h/km <sup>2</sup>	38.5%	5%	20 730 €/an	1 047 €/m <sup>2</sup>
Fleurat	311	12 km <sup>2</sup>	26 h/km <sup>2</sup>	50.8%	3.2%	23 080 €/an	1 499 €/m <sup>2</sup>

bien-dans-ma-ville.fr



# Vous aimez votre ville ? Notez-la !

Et faites-nous part de vos remarques constructives



Avec

**BIEN** dans ma **VILLE** 