



Version web

# Ville de Cazaux-Savès

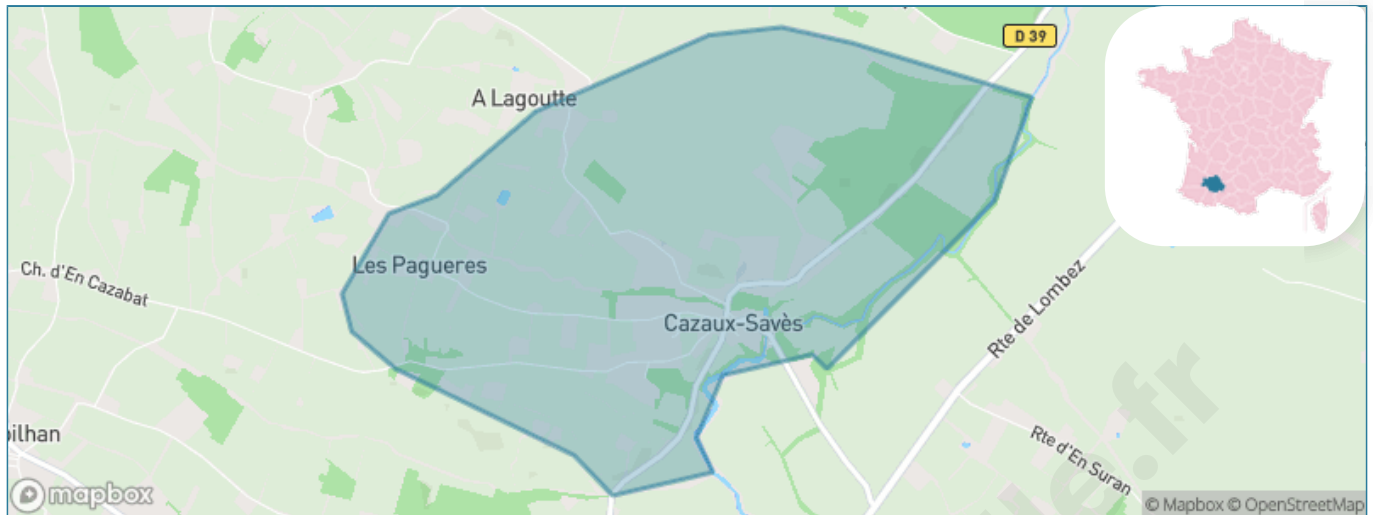
Présenté par

**BIEN** dans  
ma **VILLE** 

# Sommaire

Situation géographique .....	3
Statistiques sur la population .....	4
Evolution du nombre d'habitants .....	4
Tranche d'âge .....	5
0-14 ans .....	5
15-29 ans .....	5
30-44 ans .....	5
45-59 ans .....	5
60-74 ans .....	5
75-89 ans .....	5
90 ans et + .....	5
Activité professionnelle .....	5
Agriculteurs .....	5
Artisans, Commerçants .....	5
Cadres et sup. ....	5
Professions intermédiaires .....	5
Employé .....	5
Ouvrier .....	5
Retraité .....	5
Autres .....	5
Niveau de diplôme .....	6
Sans diplôme ou CEP .....	6
Brevet, BEPC, DNB .....	6
CAP-BEP ou équivalent .....	6
BAC ou équivalent .....	6
BAC+2 .....	6
BAC+3 ou +4 .....	6
BAC+5 ou plus .....	6
Composition des ménages .....	6
Couple sans enfant .....	6
Couple avec enfant(s) .....	6
Famille monoparentale .....	6
Colocation / Autre .....	6
Personnes seules .....	6
Profils électoraux .....	7
Premier tour .....	7
Sécurité .....	9
Evolution du nombre d'infractions .....	9
Pour comparer .....	10
Services à la population .....	11
Commerce .....	11
Éducation .....	11
Villes autour de Cazaux-Savès .....	12

# Situation géographique



## i Informations clés

- **Région** : Occitanie
- **Département** : Gers
- **Code postal** : 32130
- **Superficie** : 5 km<sup>2</sup>



# Statistiques sur la population



Nombre d'habitants

**326**



Age moyen

**36 ans**



Pop active

**48.5%**



Taux chômage

**3.1%**



Pop densité

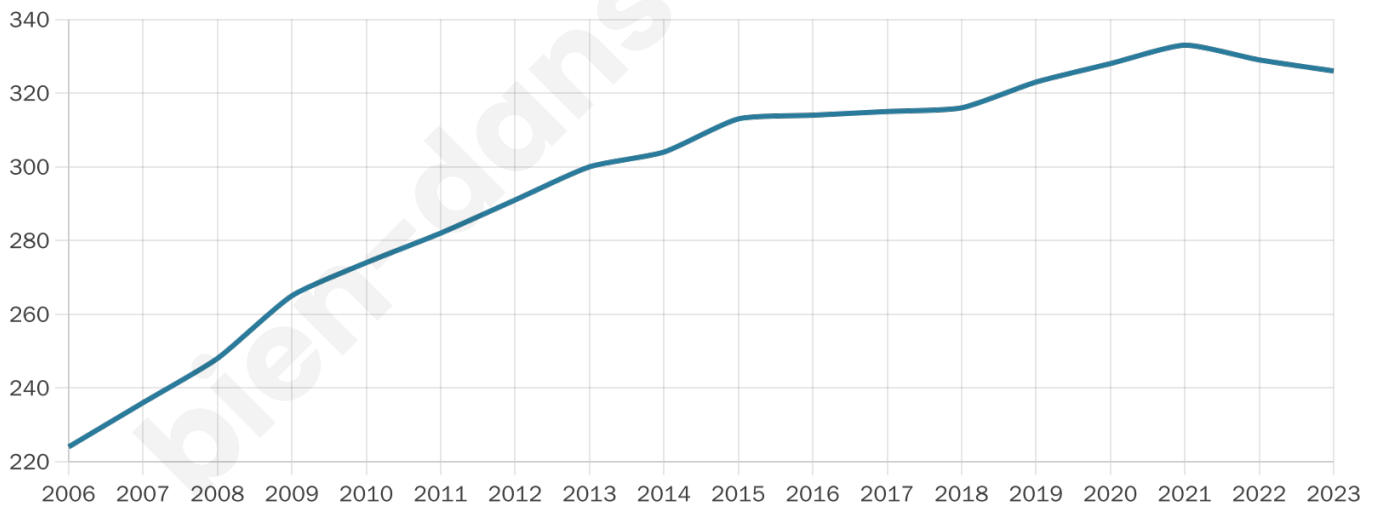
**65 h/km<sup>2</sup>**



Revenu moyen

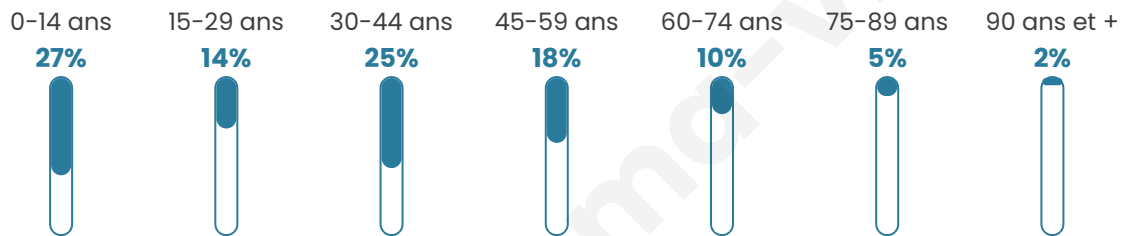
**26 560 €/an**

## Evolution du nombre d'habitants

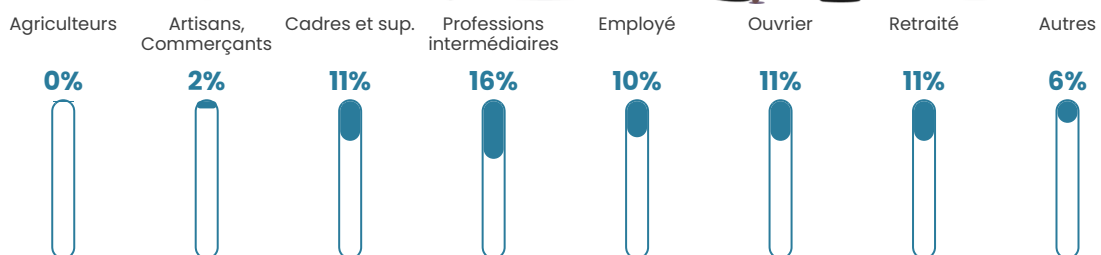


Sources : Institut national de la statistique et des études économiques (insee) selon Les dernières parutions officielles de 2024 portant sur les années 2020, 2021 et 2022.

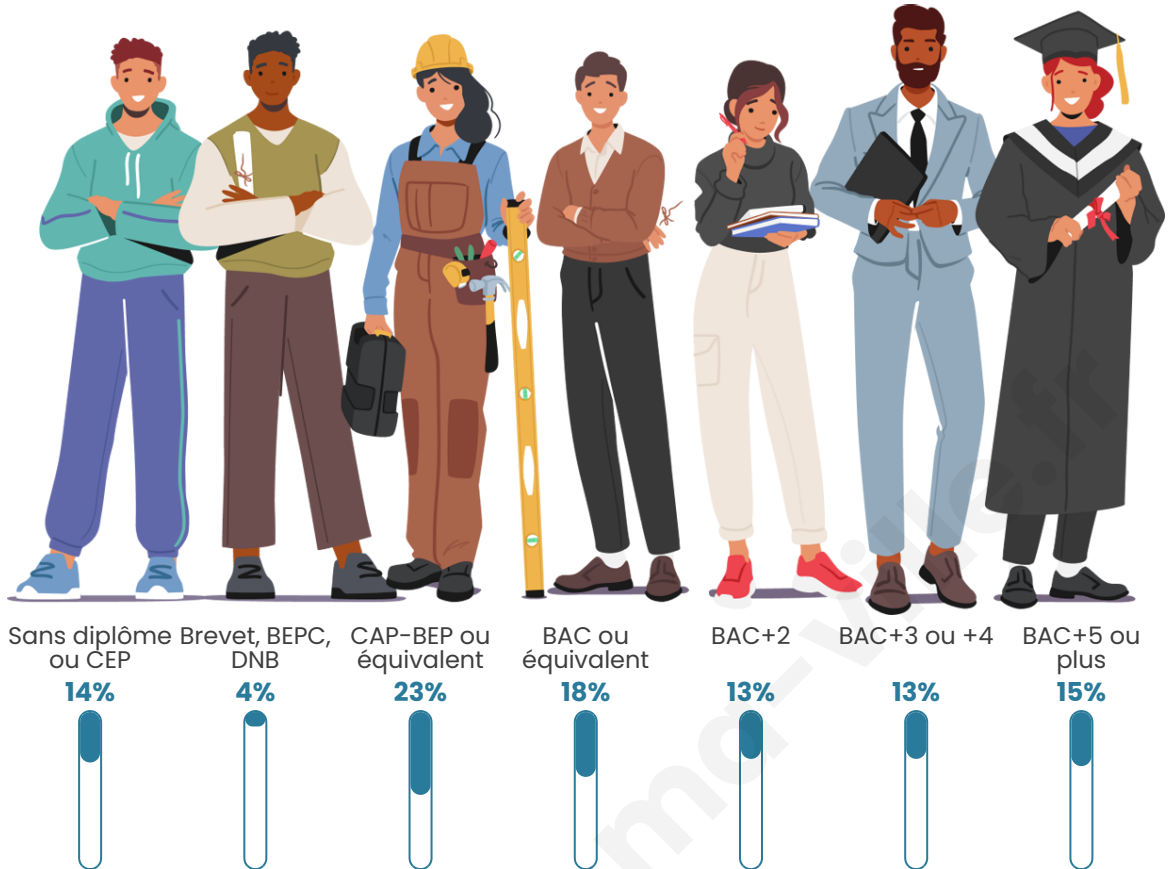
## Tranche d'âge



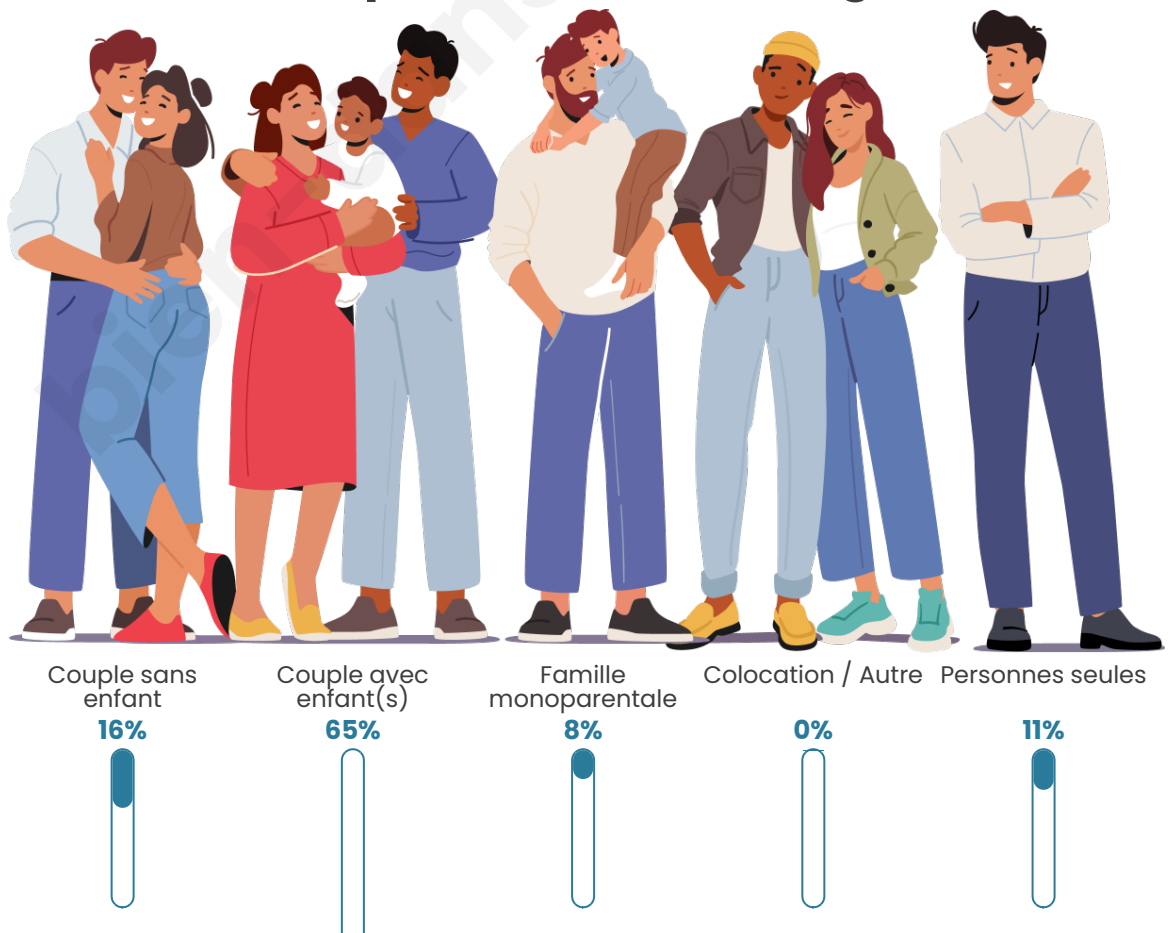
## Activité professionnelle



## Niveau de diplôme



## Composition des ménages





## Profils électoraux

### Premier tour



Emmanuel  
MACRON 27.62 %



Jean-Luc  
MÉLENCHON 18.10 %



Marine LE PEN 16.67 %



Éric ZEMMOUR 11.43 %



Jean LASSALLE 5.71 %



Yannick JADOT 5.71 %



Fabien ROUSSEL 4.29 %



Anne HIDALGO 3.81 %



Valérie PÉCRESSE 3.33 %



Nicolas DUPONT-  
AIGNAN 2.38 %



Nathalie ARTHAUD 0.48 %



Philippe POUTOU 0.48 %

**232 inscrits**

Participation : 90.95%

Votes blancs : 0.47%

Votes nuls : 0.00%

**Second tour**Emmanuel  
MACRON

65,22 %



Marine LE PEN

34,78 %

**234 inscrits**

Participation : 88.89%

Votes blancs : 8.65%

Votes nuls : 2.88%

bien-dans-ma-ville.fr

# Sécurité



Agressions physiques / sexuelles

0



Cambriolages

0



Vols / dégradations

0



Stupéfiants

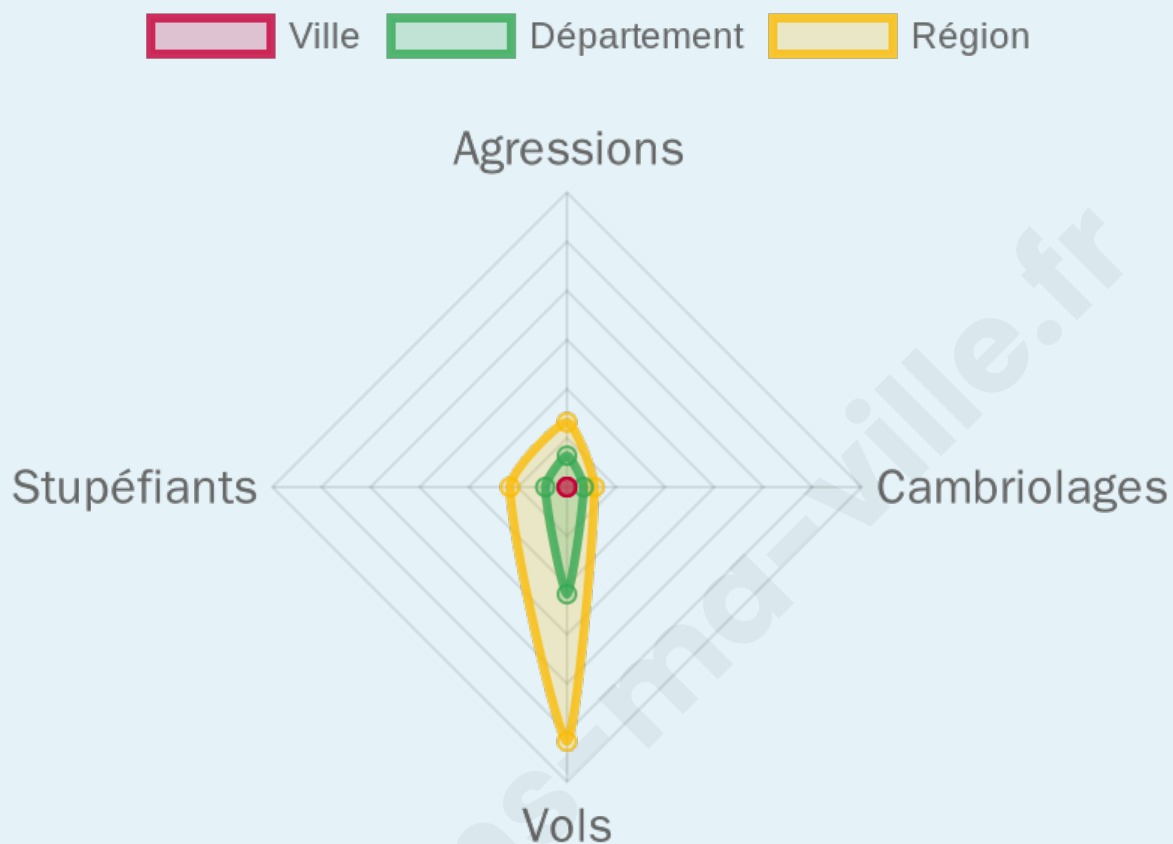
0

## Evolution du nombre d'infractions



## Pour comparer

(en proportion du nombre d'habitants)



Sources : Bases statistiques communale, départementale et régionale de la délinquance enregistrée par la police et la gendarmerie nationales selon les dernières parutions officielles de 2025 portant sur l'année 2024 ([data.gouv](https://data.gouv.fr)).

Agressions physiques / sexuelles : Violences sexuelles, coups et blessures volontaires intrafamiliaux, coups et blessures volontaires, autres coups, blessures volontaires et vols violents sans arme.

Cambriolages : Cambriolages de logements.

Vols : Vols avec armes, vols d'accessoires sur véhicules, vols dans les véhicules, vols de véhicules, vols sans violence contre des personnes, destructions, dégradations volontaires et escroqueries.

Stupéfiants : Trafic de stupéfiants dont (AFD) et usage de stupéfiants.

# Services à la population



## Commerce

Hypermarché	X <a href="#">Stenay</a> 1km
Supermarché	X <a href="#">Samatan</a> 5km
Superette	X <a href="#">Castillon-Savès</a> 4km
Boulangerie	X <a href="#">Samatan</a> 5km
Boucherie	X <a href="#">Pompiac</a> 4km
Restaurant	1
Garage	X <a href="#">Noilhan</a> 3km
Station-service	X <a href="#">Samatan</a> 5km
Banque	X <a href="#">Samatan</a> 5km
La poste	X <a href="#">Lombez</a> 7km
Coiffeur	X <a href="#">Stenay</a> 1km
Tabac	X <a href="#">Samatan</a> 6km
Bars / discothèque	X <a href="#">Samatan</a> 5km
Bibliothèque	X <a href="#">Cadeillan</a> 17km
Cinéma	X <a href="#">Samatan</a> 6km
Vétérinaire	X <a href="#">Samatan</a> 5km



## Santé

Pharmacie	X <a href="#">Samatan</a> 5km
Hôpital	X <a href="#">Cugnaux</a> 32km
Laboratoire d'analyses médicales	X <a href="#">Samatan</a> 5km
Etablissement pour handicapé	X <a href="#">Monferran-Savès</a> 7km
EHPA	X <a href="#">Samatan</a> 5km
Médecin	X <a href="#">Samatan</a> 5km
Dentiste	X <a href="#">Samatan</a> 5km
Chirurgien	X <a href="#">Montégut</a> 27km
Dermatologue	X <a href="#">L'Isle-Jourdain</a> 13km
Anesthésiste	X <a href="#">Muret</a> 31km
Gastro-entérologue	X <a href="#">Muret</a> 31km
Gynécologue	X <a href="#">L'Isle-Jourdain</a> 13km
Cancérologue	X <a href="#">Muret</a> 31km
Neurologue	X <a href="#">L'Isle-Jourdain</a> 13km
Ophthalmologue	X <a href="#">Lamasquère</a> 24km
ORL	X <a href="#">Muret</a> 30km
Cardiologue	X <a href="#">Tournefeuille</a> 29km
Pédiatre	X <a href="#">Plaisance-du-Touch</a> 28km
Pneumologue	X <a href="#">La Salvetat-Saint-Gilles</a> 26km
Psychologue	X <a href="#">La Salvetat-Saint-Gilles</a> 26km
Radiologue	X <a href="#">L'Isle-Jourdain</a> 13km
Rhumatologue	X <a href="#">L'Isle-Jourdain</a> 14km
Sage-femme	X <a href="#">Samatan</a> 5km



## Éducation

Crèche	X <a href="#">Samatan</a> 4km
Ecole maternelle Public	X <a href="#">Endoufielle</a> 5km
Ecole maternelle Privé	X <a href="#">Plaisance-du-Touch</a> 28km
Ecole primaire Public	X <a href="#">Noilhan</a> 3km
Ecole primaire Privé	X <a href="#">Samatan</a> 5km
Collège Public	X <a href="#">Samatan</a> 5km
Collège Privé	X <a href="#">L'Isle-Jourdain</a> 13km
Lycée Public	X <a href="#">Samatan</a> 5km
Lycée Privé	X <a href="#">Rieumes</a> 18km

Sources : Base Sirene des entreprises et de leurs établissements selon les dernières parutions officielles de 2025 portant sur l'année 2024 ([data.gouv](#)). Liste, localisation et tarifs des professionnels de santé selon les dernières parutions officielles de 2025 portant sur l'année 2024 ([opendatasoft](#)) et FINISS Extraction du Fichier des établissements selon les dernières parutions officielles de 2025 portant sur l'année 2024 ([data.gouv](#)). Adresse et géolocalisation des établissements d'enseignement du premier et second degrés selon les dernières parutions officielles de 2025 portant sur l'année 2024 ([data.education.gouv](#))

## Villes autour de Cazaux-Savès

Ville	Habitants	Superficie	Pop densité	Pop active	Taux chômage	Revenu moyen	Prix immobilier
Labastide-Savès	193	3 km <sup>2</sup>	64 h/km <sup>2</sup>	52.3%	6.2%	25 570 €/an	2 054 €/m <sup>2</sup>
Noilhan	388	18 km <sup>2</sup>	22 h/km <sup>2</sup>	50.5%	3.6%	24 910 €/an	947 €/m <sup>2</sup>
Castillon-Savès	332	12 km <sup>2</sup>	28 h/km <sup>2</sup>	53%	4.2%	24 790 €/an	2 149 €/m <sup>2</sup>
Pompiac	205	10 km <sup>2</sup>	21 h/km <sup>2</sup>	52.7%	3.9%	25 140 €/an	2 051 €/m <sup>2</sup>
Nizas (1 avis)	141	4 km <sup>2</sup>	35 h/km <sup>2</sup>	48.9%	2.8%	22 870 €/an	3 801 €/m <sup>2</sup>
Samatan (4 avis)	2 517	33 km <sup>2</sup>	76 h/km <sup>2</sup>	41%	3.1%	23 380 €/an	1 851 €/m <sup>2</sup>
Endoufielle	542	17 km <sup>2</sup>	32 h/km <sup>2</sup>	49.3%	2.8%	26 340 €/an	1 976 €/m <sup>2</sup>
Bézéril	105	9 km <sup>2</sup>	12 h/km <sup>2</sup>	44.8%	1%	22 160 €/an	2 486 €/m <sup>2</sup>
Savignac-Mona	146	6 km <sup>2</sup>	24 h/km <sup>2</sup>	51.4%	3.4%	22 520 €/an	6 420 €/m <sup>2</sup>
Lahas	181	14 km <sup>2</sup>	13 h/km <sup>2</sup>	45.9%	2.2%	23 090 €/an	1 043 €/m <sup>2</sup>
Marestaing	331	8 km <sup>2</sup>	41 h/km <sup>2</sup>	49.5%	2.7%	26 890 €/an	2 155 €/m <sup>2</sup>
Lombez (2 avis)	2 233	19 km <sup>2</sup>	118 h/km <sup>2</sup>	40.3%	5.2%	22 130 €/an	1 515 €/m <sup>2</sup>
Monblanc	394	12 km <sup>2</sup>	33 h/km <sup>2</sup>	49.2%	3.3%	22 630 €/an	1 607 €/m <sup>2</sup>
Monferran-Savès (1 avis)	790	24 km <sup>2</sup>	33 h/km <sup>2</sup>	43%	1.1%	23 310 €/an	2 278 €/m <sup>2</sup>
Frégouville (1 avis)	369	12 km <sup>2</sup>	31 h/km <sup>2</sup>	46.9%	1.6%	25 930 €/an	1 983 €/m <sup>2</sup>

bien-dans-ma-ville.fr



# Vous aimez votre ville ? Notez-la !

Et faites-nous part de vos remarques constructives



Avec

**BIEN** dans ma **VILLE** 