



Version web

Ville de Cayeux-en-Santerre

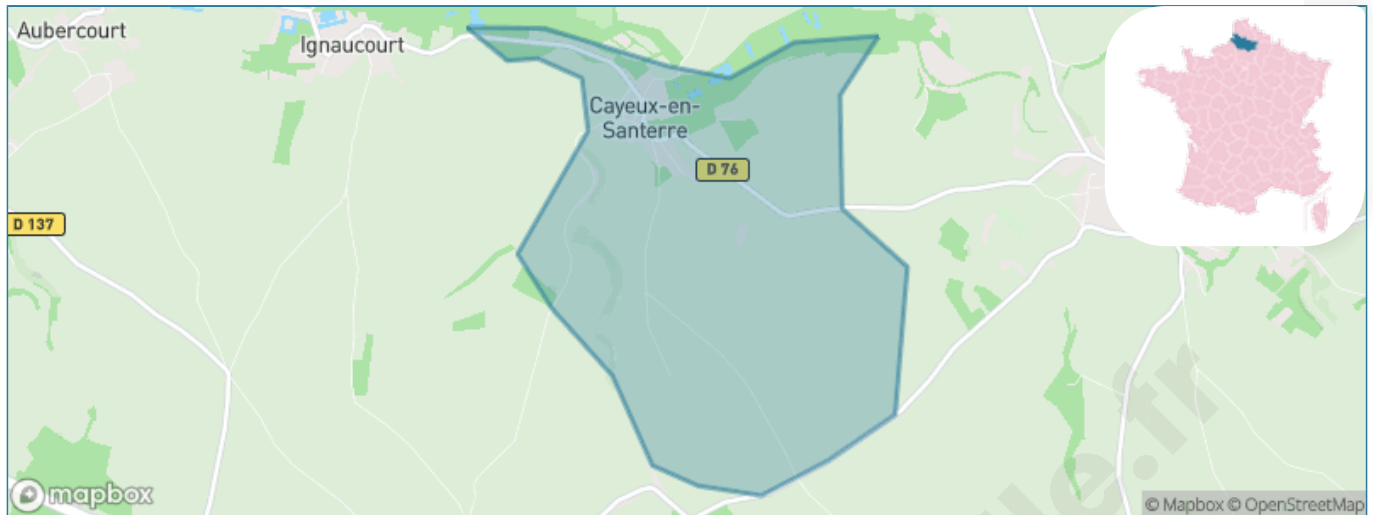
Présenté par

BIEN dans ma **VILLE** 

Sommaire

Situation géographique	3
Statistiques sur la population	4
Evolution du nombre d'habitants	4
Tranche d'âge	5
0-14 ans	5
15-29 ans	5
30-44 ans	5
45-59 ans	5
60-74 ans	5
75-89 ans	5
90 ans et +	5
Activité professionnelle	5
Agriculteurs	5
Artisans, Commerçants	5
Cadres et sup.	5
Professions intermédiaires	5
Employé	5
Ouvrier	5
Retraité	5
Autres	5
Niveau de diplôme	6
Sans diplôme ou CEP	6
Brevet, BEPC, DNB	6
CAP-BEP ou équivalent	6
BAC ou équivalent	6
BAC+2	6
BAC+3 ou +4	6
BAC+5 ou plus	6
Composition des ménages	6
Couple sans enfant	6
Couple avec enfant(s)	6
Famille monoparentale	6
Colocation / Autre	6
Personnes seules	6
Profils électoraux	7
Premier tour	7
Sécurité	9
Evolution du nombre d'infractions	9
Pour comparer	10
Services à la population	11
Commerce	11
Éducation	11
Villes autour de Cayeux-en-Santerre	13

Situation géographique



i Informations clés

- **Région** : Hauts-de-France
- **Département** : Somme
- **Code postal** : 80720
- **Superficie** : 5 km²



Statistiques sur la population



Nombre d'habitants

123



Age moyen

29 ans



Pop active

50.4%



Taux chômage

11%



Pop densité

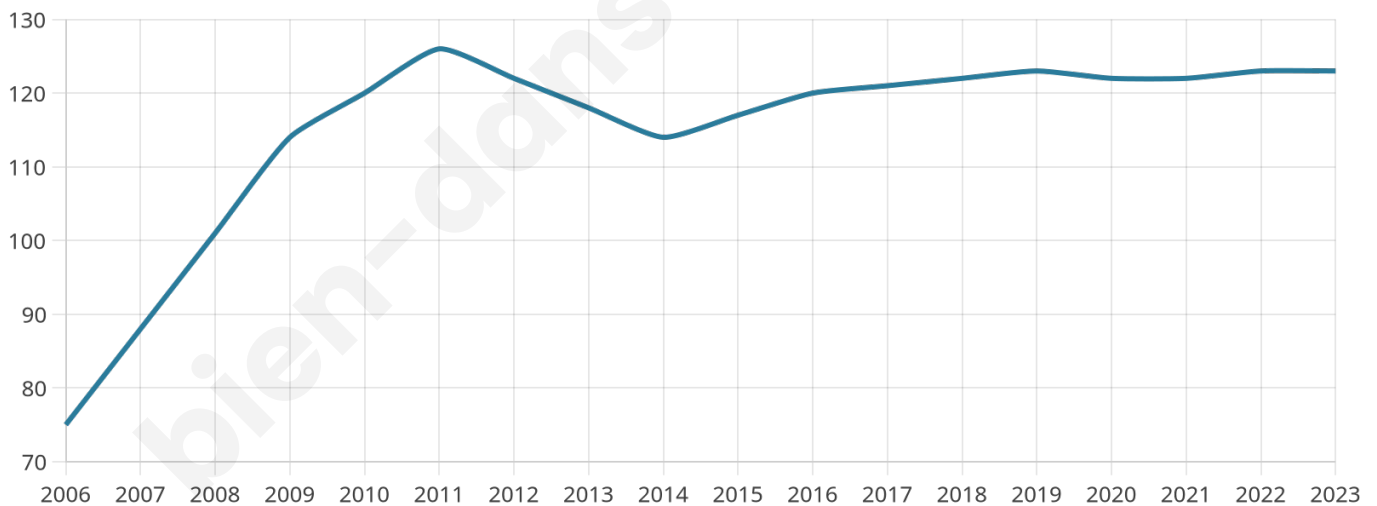
25 h/km²



Revenu moyen

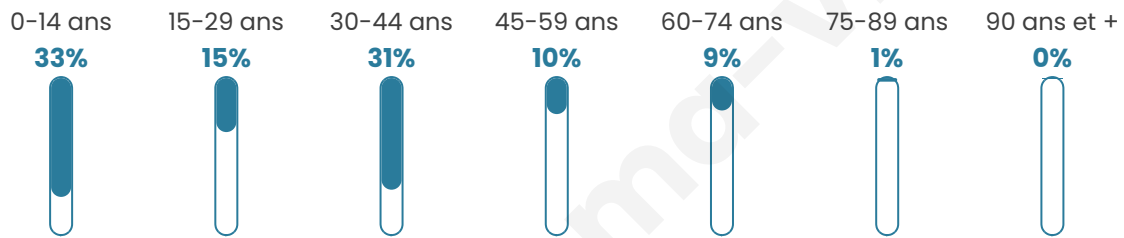
22 600 €/an

Evolution du nombre d'habitants

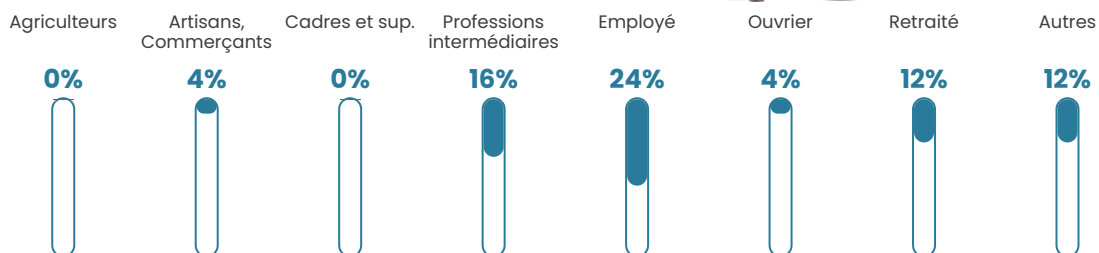


Sources : Institut national de la statistique et des études économiques (insee) selon Les dernières parutions officielles de 2024 portant sur les années 2020, 2021 et 2022.

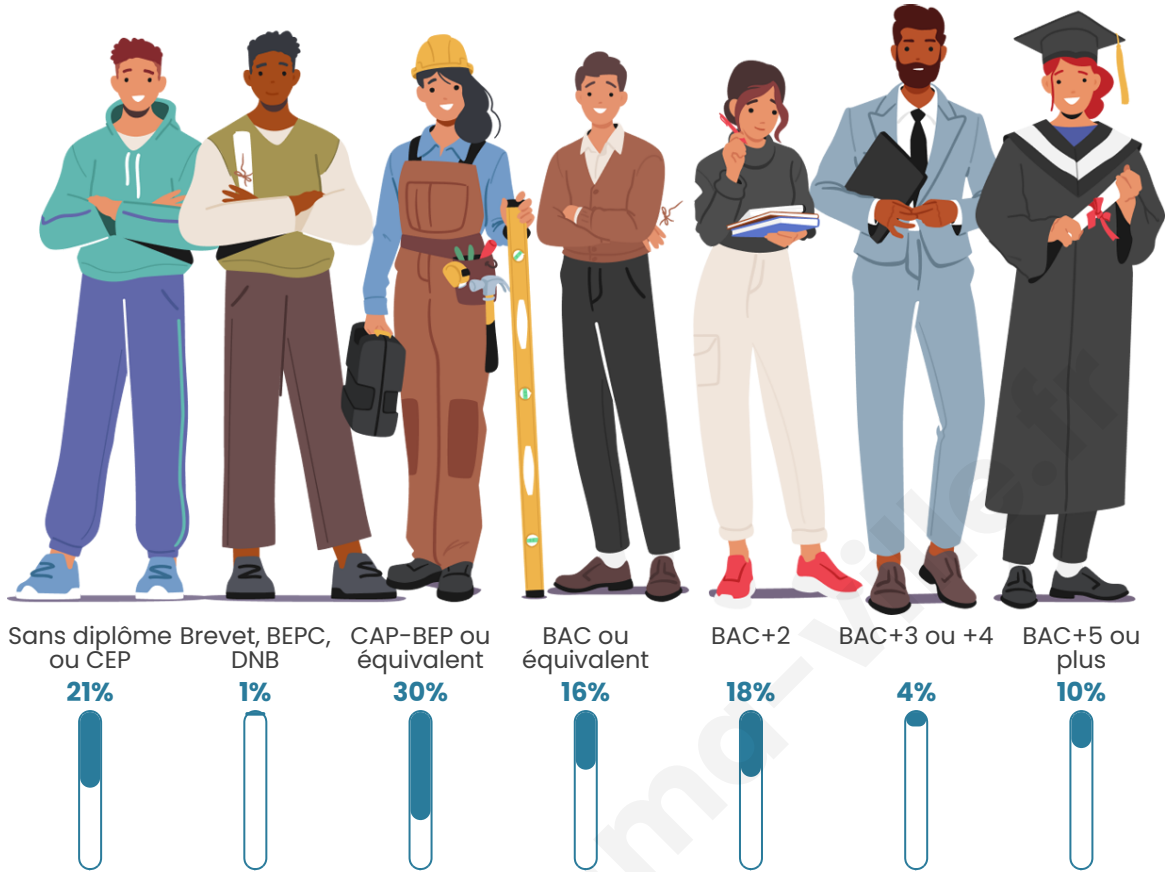
Tranche d'âge



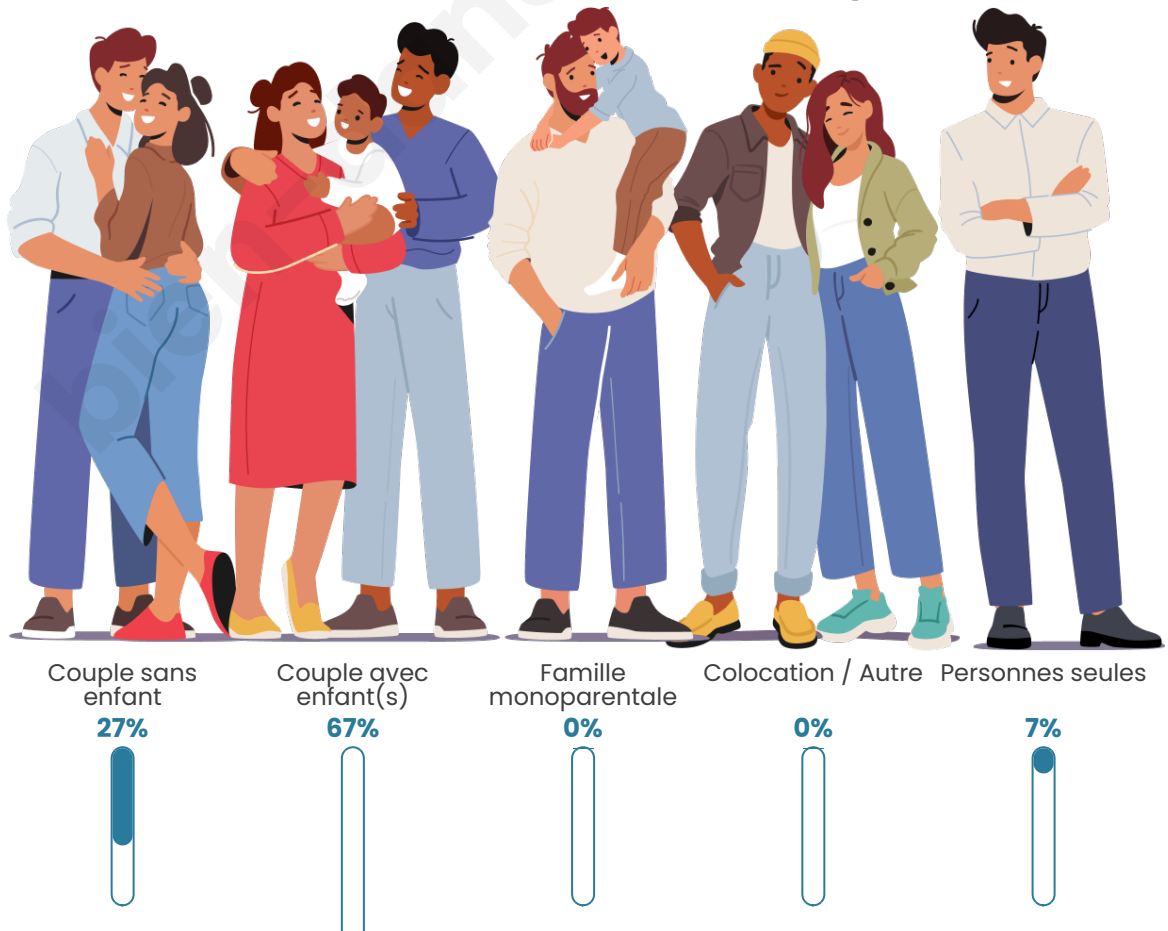
Activité professionnelle



Niveau de diplôme



Composition des ménages





Profils électoraux

Premier tour



Marine LE PEN 42.42 %



Emmanuel
MACRON 22.73 %



Jean-Luc
MÉLENCHON 15.15 %



Valérie PÉCRESSÉ 9.09 %



Éric ZEMMOUR 4.55 %



Fabien ROUSSEL 1.52 %



Jean LASSALLE 1.52 %



Anne HIDALGO 1.52 %



Yannick JADOT 1.52 %



Nathalie ARTHAUD 0.00 %



Philippe POUTOU 0.00 %



Nicolas DUPONT-
AIGNAN 0.00 %

81 inscrits

Participation : 82.72%

Votes blancs : 0.00%

Votes nuls : 1.49%

Second tourEmmanuel
MACRON

35,38 %



Marine LE PEN

64,62 %

81 inscrits

Participation : 85.19%

Votes blancs : 2.9%

Votes nuls : 2.9%

bien-dans-ma-ville.fr

Sécurité



Agressions physiques / sexuelles

0



Cambriolages

0



Vols / dégradations

0



Stupéfiants

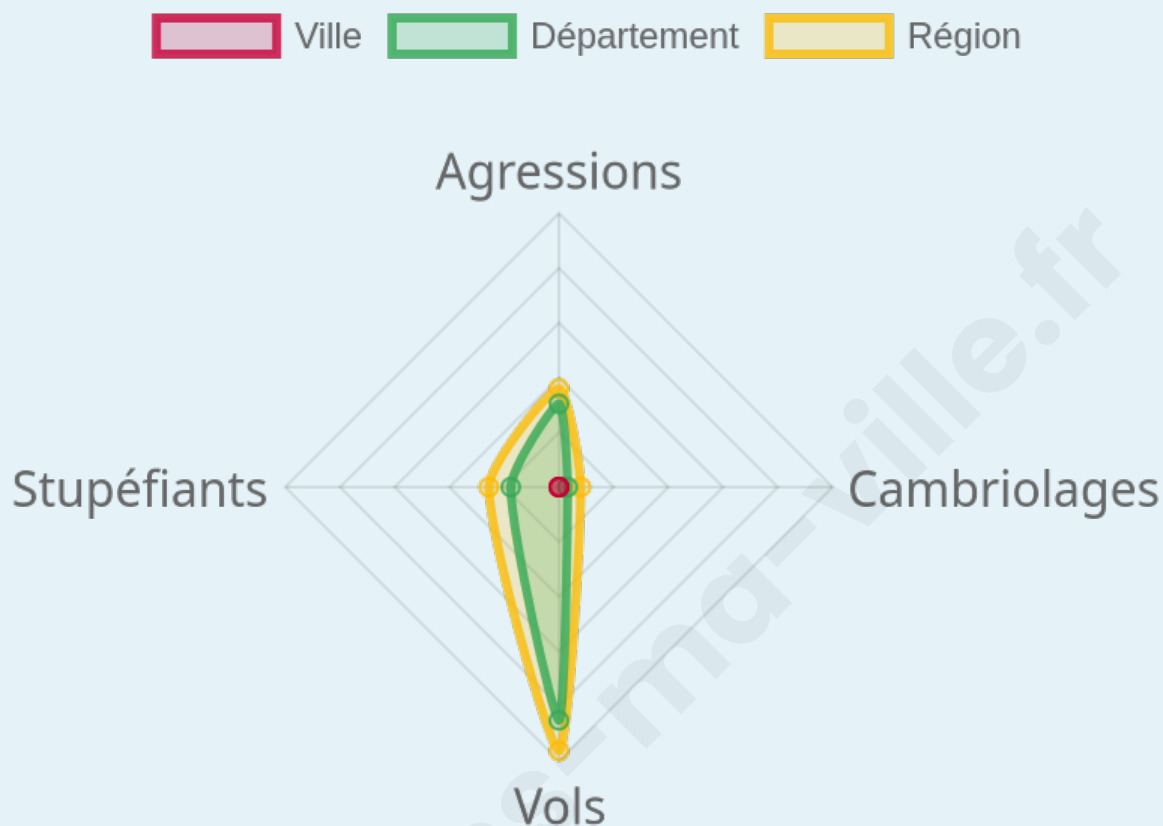
0

Evolution du nombre d'infractions



Pour comparer

(en proportion du nombre d'habitants)



Sources : Bases statistiques communale, départementale et régionale de la délinquance enregistrée par la police et la gendarmerie nationales selon les dernières parutions officielles de 2025 portant sur l'année 2024 ([data.gouv](https://data.gouv.fr)).

Agressions physiques / sexuelles : Violences sexuelles, coups et blessures volontaires intrafamiliaux, coups et blessures volontaires, autres coups, blessures volontaires et vols violents sans arme.

Cambriolages : Cambriolages de logements.

Vols : Vols avec armes, vols d'accessoires sur véhicules, vols dans les véhicules, vols de véhicules, vols sans violence contre des personnes, destructions, dégradations volontaires et escroqueries.

Stupéfiants : Trafic de stupéfiants dont (AFD) et usage de stupéfiants.

Services à la population



Commerce

Hypermarché	X <u>Chaulnes</u> 14km
Supermarché	X <u>Villers-Bretonneux</u> 7km
Superette	X <u>Harbonnières</u> 6km
Boulangerie	X <u>Marcelcave</u> 4km
Boucherie	X <u>Hangest-en-Santerre</u> 7km
Restaurant	X <u>Lamotte-Warfusée</u> 6km
Garage	X <u>Caix</u> 3km
Station-service	X <u>Villers-Bretonneux</u> 8km
Banque	X <u>Rosières-en-Santerre</u> 7km
La poste	X <u>Caix</u> 3km
Coiffeur	X <u>Démuin</u> 4km
Tabac	X <u>Moreuil</u> 10km
Bars / discothèque	X <u>Le Quesnel</u> 5km
Bibliothèque	X <u>Glisy</u> 16km
Cinéma	X <u>Roye</u> 19km
Vétérinaire	X <u>Rosières-en-Santerre</u> 8km



Santé

Pharmacie	X <u>Marcelcave</u> 4km
Hôpital	X <u>Corbie</u> 13km
Laboratoire d'analyses médicales	X <u>Moreuil</u> 10km
Etablissement pour handicapé	X <u>Harbonnières</u> 6km
EHPA	X <u>Caix</u> 3km
Médecin	X <u>Marcelcave</u> 4km
Dentiste	X <u>Rosières-en-Santerre</u> 7km
Chirurgien	X <u>Villers-Bretonneux</u> 8km
Dermatologue	X <u>Longueau</u> 17km
Anesthésiste	X <u>Amiens</u> 23km
Gastro-entérologue	X <u>Amiens</u> 21km
Gynécologue	X <u>Amiens</u> 23km
Cancérologue	X <u>Amiens</u> 23km
Neurologue	X <u>Amiens</u> 23km
Ophthalmologue	X <u>Albert</u> 21km
ORL	X <u>Chaulnes</u> 15km
Cardiologue	X <u>Roye</u> 18km
Pédiatre	X <u>Amiens</u> 20km
Pneumologue	X <u>Villers-Bretonneux</u> 8km
Psychologue	X <u>Sains-en-Amiénois</u> 20km
Radiologue	X <u>Moreuil</u> 10km
Rhumatologue	X <u>Albert</u> 21km
Sage-femme	X <u>Rosières-en-Santerre</u> 7km



Éducation

Crèche	X <u>Moloy</u> 1km
Ecole maternelle Public	X <u>Rosières-en-Santerre</u> 7km
Ecole maternelle Privé	X <u>Amiens</u> 24km
Ecole primaire Public	X <u>Marcelcave</u> 4km
Ecole primaire Privé	X <u>Rosières-en-Santerre</u> 8km
Collège Public	X <u>Rosières-en-Santerre</u> 7km
Collège Privé	X <u>Corbie</u> 12km
Lycée Public	X <u>Boves</u> 16km
Lycée Privé	X <u>Corbie</u> 12km

Sources : Base Sirene des entreprises et de leurs établissements selon les dernières parutions officielles de 2025 portant sur l'année 2024 ([data.gouv](https://data.gouv.fr)). Liste, localisation et tarifs des professionnels de santé selon les dernières parutions officielles de 2025 portant sur l'année 2024 ([opendatasoft](https://opendatasoft.com)) et FINESS Extraction du Fichier des établissements selon les dernières parutions officielles de 2025 portant sur l'année 2024 ([data.gouv](https://data.gouv.fr)). Adresse et géolocalisation des établissements d'enseignement du premier et second degrés selon les dernières parutions officielles de 2025 portant sur l'année 2024 ([data.education.gouv](https://data.education.gouv.fr))

bien-dans-ma-ville.fr

Villes autour de Cayeux-en-Santerre

Ville	Habitants	Superficie	Pop densité	Pop active	Taux chômage	Revenu moyen	Prix immobilier
Ignaucourt	65	4 km ²	16 h/km ²	61.5%	3.1%	NC	880 €/m ²
Démuin (2 avis)	524	11 km ²	48 h/km ²	52.3%	4.8%	24 550 €/an	1 342 €/m ²
Caix (1 avis)	704	12 km ²	59 h/km ²	45.2%	6.1%	21 960 €/an	1 329 €/m ²
Wiencourt-l'Équipée	249	5 km ²	50 h/km ²	57.8%	7.2%	23 200 €/an	1 166 €/m ²
Beaucourt-en-Santerre	161	6 km ²	27 h/km ²	52.2%	5%	28 020 €/an	1 407 €/m ²
Aubercourt	69	3 km ²	23 h/km ²	55.1%	4.3%	NC	801 €/m ²
Marcelcave (1 avis)	1 302	12 km ²	109 h/km ²	49.1%	3.1%	23 690 €/an	2 119 €/m ²
Guillaucourt	386	6 km ²	64 h/km ²	55.2%	7.5%	22 310 €/an	998 €/m ²
Mézières-en-Santerre	521	10 km ²	52 h/km ²	55.3%	4.6%	25 730 €/an	1 414 €/m ²
Le Quesnel	764	11 km ²	69 h/km ²	54.3%	4.6%	22 790 €/an	1 487 €/m ²
Fresnoy-en-Chaussée	138	3 km ²	46 h/km ²	50%	6.5%	24 310 €/an	2 560 €/m ²
Hangard	115	6 km ²	19 h/km ²	62.6%	1.7%	28 450 €/an	1 998 €/m ²
Harbonnières (4 avis)	1 640	15 km ²	109 h/km ²	41.3%	7.7%	19 390 €/an	1 156 €/m ²
Bayonvillers	340	8 km ²	43 h/km ²	50%	4.7%	21 910 €/an	1 207 €/m ²
Villers-aux-Érables	137	4 km ²	34 h/km ²	51.1%	4.4%	21 840 €/an	NC

bien-dans-ma-ville.fr



Vous aimez votre ville ? Notez-la !

Et faites-nous part de vos remarques constructives



Avec

BIEN dans ma **VILLE** 