



Version web

Ville de Castelnau-sur- l'Auvignon

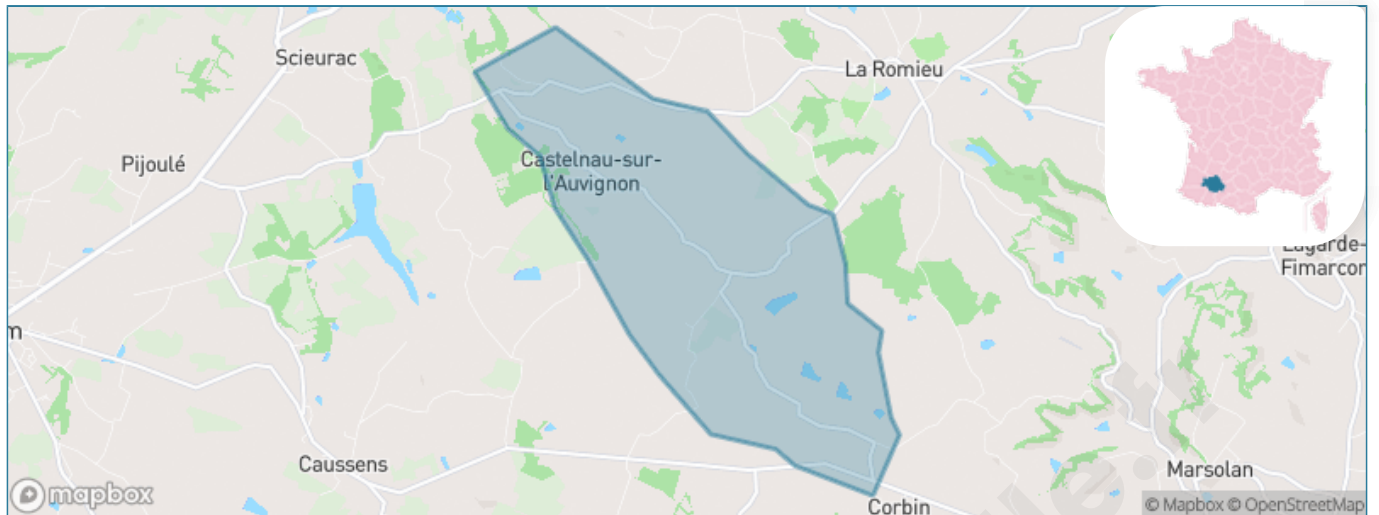
Présenté par

BIEN dans
ma **VILLE** 

Sommaire

Situation géographique	3
Statistiques sur la population	4
Evolution du nombre d'habitants	4
Tranche d'âge	5
<i>0-14 ans</i>	5
<i>15-29 ans</i>	5
<i>30-44 ans</i>	5
<i>45-59 ans</i>	5
<i>60-74 ans</i>	5
<i>75-89 ans</i>	5
<i>90 ans et +</i>	5
Activité professionnelle	5
<i>Agriculteurs</i>	5
<i>Artisans, Commerçants</i>	5
<i>Cadres et sup.</i>	5
<i>Professions intermédiaires</i>	5
<i>Employé</i>	5
<i>Ouvrier</i>	5
<i>Retraité</i>	5
<i>Autres</i>	5
Niveau de diplôme	6
<i>Sans diplôme ou CEP</i>	6
<i>Brevet, BEPC, DNB</i>	6
<i>CAP-BEP ou équivalent</i>	6
<i>BAC ou équivalent</i>	6
<i>BAC+2</i>	6
<i>BAC+3 ou +4</i>	6
<i>BAC+5 ou plus</i>	6
Composition des ménages	6
<i>Couple sans enfant</i>	6
<i>Couple avec enfant(s)</i>	6
<i>Famille monoparentale</i>	6
<i>Colocation / Autre</i>	6
<i>Personnes seules</i>	6
Profils électoraux	7
<i>Premier tour</i>	7
Sécurité	9
<i>Evolution du nombre d'infractions</i>	9
<i>Pour comparer</i>	10
Services à la population	11
<i>Commerce</i>	11
<i>Éducation</i>	11
<i>Villes autour de Castelnau-sur-l'Auvignon</i>	12

Situation géographique



i Informations clés

- **Région** : Occitanie
- **Département** : Gers
- **Code postal** : 32100
- **Superficie** : 10 km²



Statistiques sur la population



Nombre d'habitants

150



Age moyen

49 ans



Pop active

33.3%



Taux chômage

2.5%



Pop densité

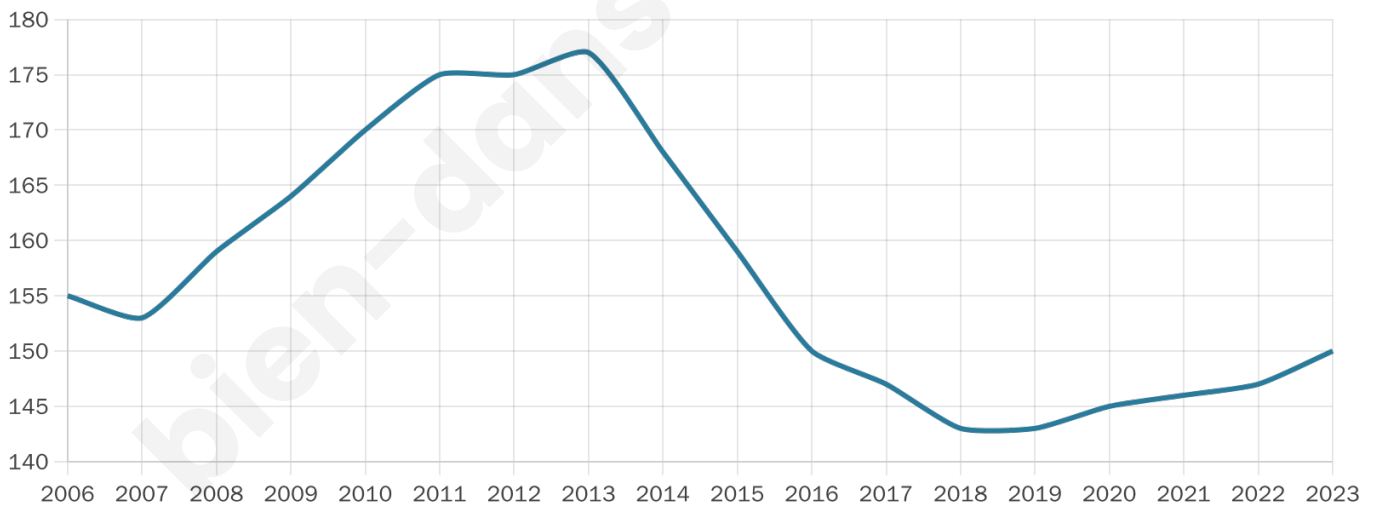
15 h/km²



Revenu moyen

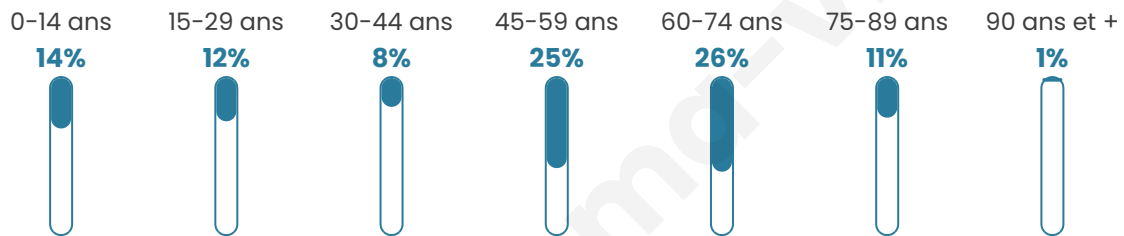
21 550 €/an

Evolution du nombre d'habitants

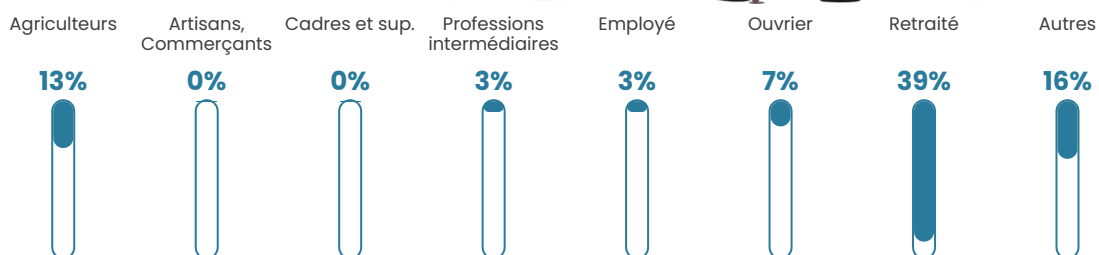


Sources : Institut national de la statistique et des études économiques (insee) selon Les dernières parutions officielles de 2024 portant sur les années 2020, 2021 et 2022.

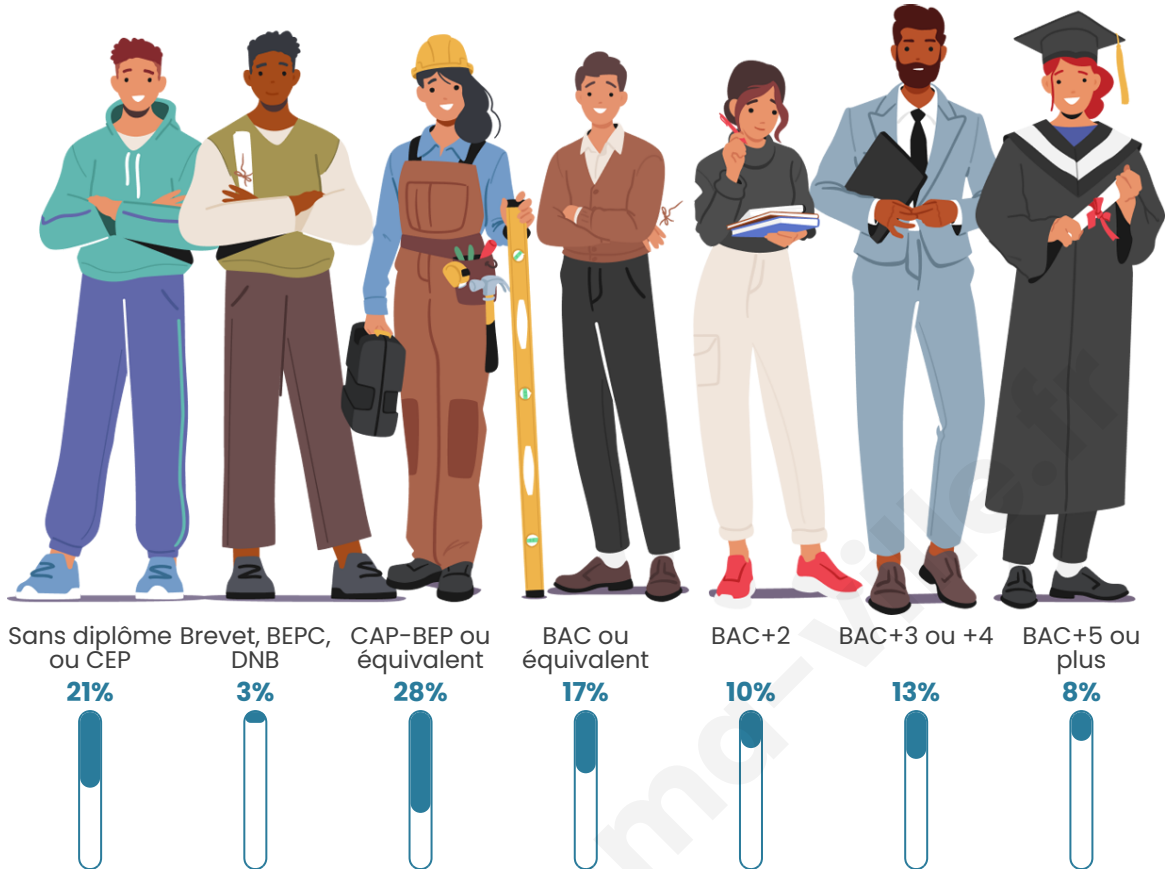
Tranche d'âge



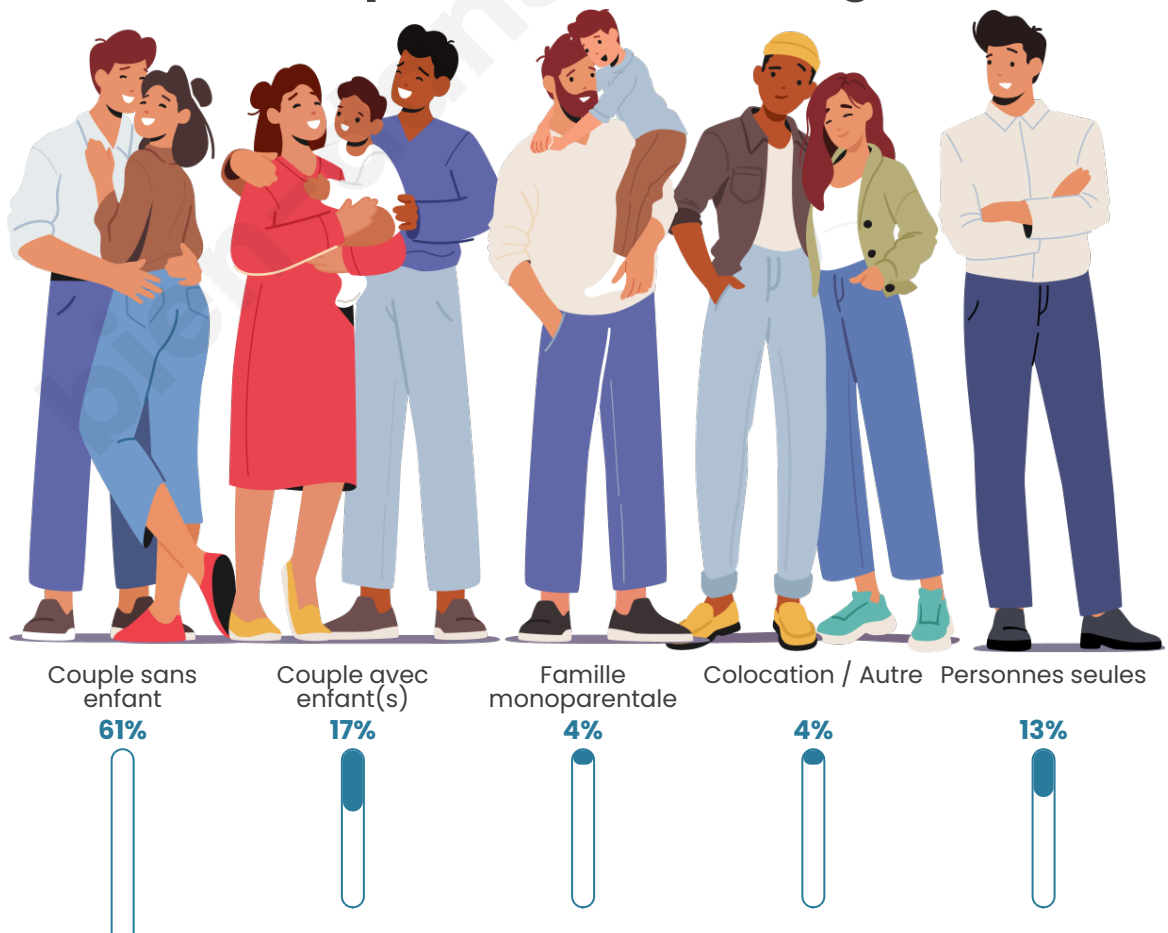
Activité professionnelle



Niveau de diplôme



Composition des ménages





Profils électoraux

Premier tour

	Emmanuel MACRON	21.21 %
	Marine LE PEN	16.16 %
	Éric ZEMMOUR	15.15 %
	Jean LASSALLE	14.14 %
	Jean-Luc MÉLENCHON	12.12 %
	Fabien ROUSSEL	5.05 %
	Nicolas DUPONT- AIGNAN	5.05 %
	Yannick JADOT	4.04 %
	Valérie PÉCRESSÉ	3.03 %
	Anne HIDALGO	2.02 %
	Nathalie ARTHAUD	1.01 %
	Philippe POUTOU	1.01 %

121 inscrits

Participation : 83.47%

Votes blancs : 1.98%

Votes nuls : 0.00%

Second tourEmmanuel
MACRON

48,42 %



Marine LE PEN

51,58 %

121 inscrits

Participation : 84.3%

Votes blancs : 3.92%

Votes nuls : 2.94%

bien-dans-ma-ville.fr

Sécurité



Agressions physiques / sexuelles

0



Cambriolages

0



Vols / dégradations

0



Stupéfiants

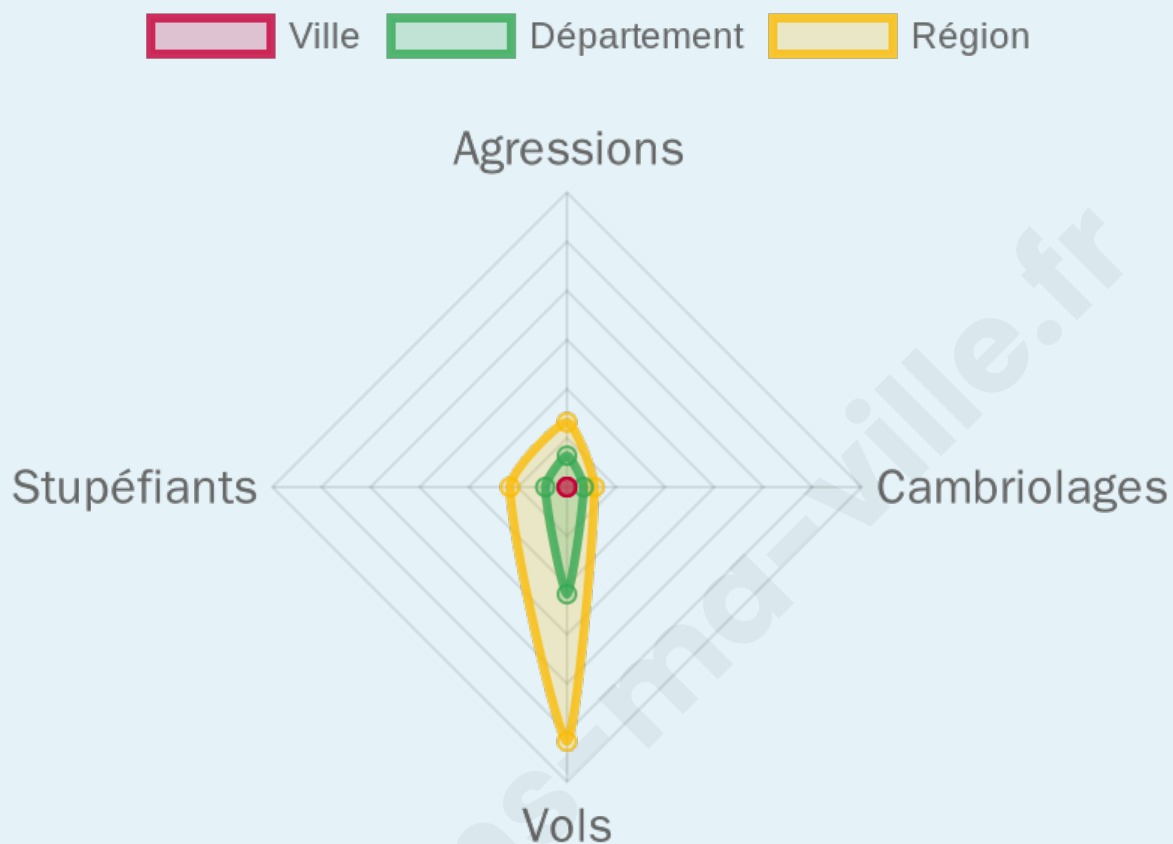
0

Evolution du nombre d'infractions



Pour comparer

(en proportion du nombre d'habitants)



Sources : Bases statistiques communale, départementale et régionale de la délinquance enregistrée par la police et la gendarmerie nationales selon les dernières parutions officielles de 2025 portant sur l'année 2024 ([data.gouv](https://data.gouv.fr)).

Agressions physiques / sexuelles : Violences sexuelles, coups et blessures volontaires intrafamiliaux, coups et blessures volontaires, autres coups, blessures volontaires et vols violents sans arme.

Cambriolages : Cambriolages de logements.

Vols : Vols avec armes, vols d'accessoires sur véhicules, vols dans les véhicules, vols de véhicules, vols sans violence contre des personnes, destructions, dégradations volontaires et escroqueries.

Stupéfiants : Trafic de stupéfiants dont (AFD) et usage de stupéfiants.

Services à la population



Commerce

Hypermarché	X Condom 6km
Supermarché	X Condom 7km
Superette	X La Romieu 3km
Boulangerie	X La Romieu 4km
Boucherie	X Condom 7km
Restaurant	X La Romieu 3km
Garage	X Condom 6km
Station-service	X Condom 7km
Banque	X Condom 7km
La poste	X Condom 7km
Coiffeur	X La Romieu 3km
Tabac	X La Romieu 3km
Bars / discothèque	X Caussens 4km
Bibliothèque	X Condom 7km
Cinéma	X Condom 7km
Vétérinaire	X Condom 7km



Santé

Pharmacie	X Condom 7km
Hôpital	X Condom 6km
Laboratoire d'analyses médicales	X Condom 7km
Etablissement pour handicapé	X Condom 7km
EHPA	X Condom 7km
Médecin	X La Romieu 3km
Dentiste	X Condom 7km
Chirurgien	X Condom 6km
Dermatologue	X Agen 28km
Anesthésiste	X Fleurance 22km
Gastro-entérologue	X Agen 28km
Gynécologue	X Le Passage 27km
Cancérologue	X Agen 29km
Neurologue	X Foulayronnes 33km
Ophthalmologue	X Condom 7km
ORL	X Condom 6km
Cardiologue	X Agen 28km
Pédiatre	X Lectoure 14km
Pneumologue	X Agen 28km
Psychologue	X Agen 27km
Radiologue	X Condom 7km
Rhumatologue	X Agen 28km
Sage-femme	X Lectoure 14km



Éducation

Crèche	X Condom 8km
Ecole maternelle Public	X Condom 7km
Ecole maternelle Privé	X Plaisance-du-Touch 82km
Ecole primaire Public	X La Romieu 3km
Ecole primaire Privé	X Condom 7km
Collège Public	X Condom 8km
Collège Privé	X Condom 7km
Lycée Public	X Condom 7km
Lycée Privé	X Lectoure 14km

Sources : Base Sirene des entreprises et de leurs établissements selon les dernières parutions officielles de 2025 portant sur l'année 2024 ([data.gouv](#)). Liste, localisation et tarifs des professionnels de santé selon les dernières parutions officielles de 2025 portant sur l'année 2024 ([opendatasoft](#)) et FINISS Extraction du Fichier des établissements selon les dernières parutions officielles de 2025 portant sur l'année 2024 ([data.gouv](#)). Adresse et géolocalisation des établissements d'enseignement du premier et second degrés selon les dernières parutions officielles de 2025 portant sur l'année 2024 ([data.education.gouv](#))

Villes autour de Castelnau-sur-l'Auvignon

Ville	Habitants	Superficie	Pop densité	Pop active	Taux chômage	Revenu moyen	Prix immobilier
Caussens	598	13 km ²	46 h/km ²	40.6%	4.3%	22 010 €/an	1 061 €/m ²
La Romieu	540	27 km ²	20 h/km ²	41.5%	4.4%	22 670 €/an	1 856 €/m ²
Blaziert	126	11 km ²	11 h/km ²	42.9%	2.4%	27 090 €/an	1 595 €/m ²
Gazaupouy	252	20 km ²	13 h/km ²	44.8%	4.4%	22 000 €/an	471 €/m ²
Roquepine	42	3 km ²	14 h/km ²	31%	4.8%	NC	NC
Saint-Orens-Pouy-Petit	161	11 km ²	15 h/km ²	55.9%	1.2%	19 620 €/an	486 €/m ²
Condom (5 avis)	6 473	97 km ²	67 h/km ²	36.7%	4.8%	19 750 €/an	1 192 €/m ²
Bérault	299	12 km ²	25 h/km ²	47.8%	3%	25 600 €/an	1 340 €/m ²
Ligardes	208	11 km ²	19 h/km ²	47.1%	1.4%	22 310 €/an	538 €/m ²
Marsolan (1 avis)	438	26 km ²	17 h/km ²	47%	3.9%	22 210 €/an	1 857 €/m ²
Garde	123	8 km ²	15 h/km ²	36.6%	0.8%	23 920 €/an	821 €/m ²
Pouy-Roquelaure	114	11 km ²	10 h/km ²	43%	7.9%	22 320 €/an	833 €/m ²
Terraube	352	25 km ²	14 h/km ²	46.3%	4.5%	21 830 €/an	1 537 €/m ²
Saint-Puy (1 avis)	587	36 km ²	16 h/km ²	42.4%	4.4%	21 220 €/an	1 989 €/m ²
Moncrabeau	745	49 km ²	15 h/km ²	43.2%	4.8%	22 920 €/an	1 112 €/m ²

bien-dans-ma-ville.fr



Vous aimez votre ville ? Notez-la !

Et faites-nous part de vos remarques constructives



Avec

BIEN dans
ma **VILLE** 