



Version web

Ville de Castellar

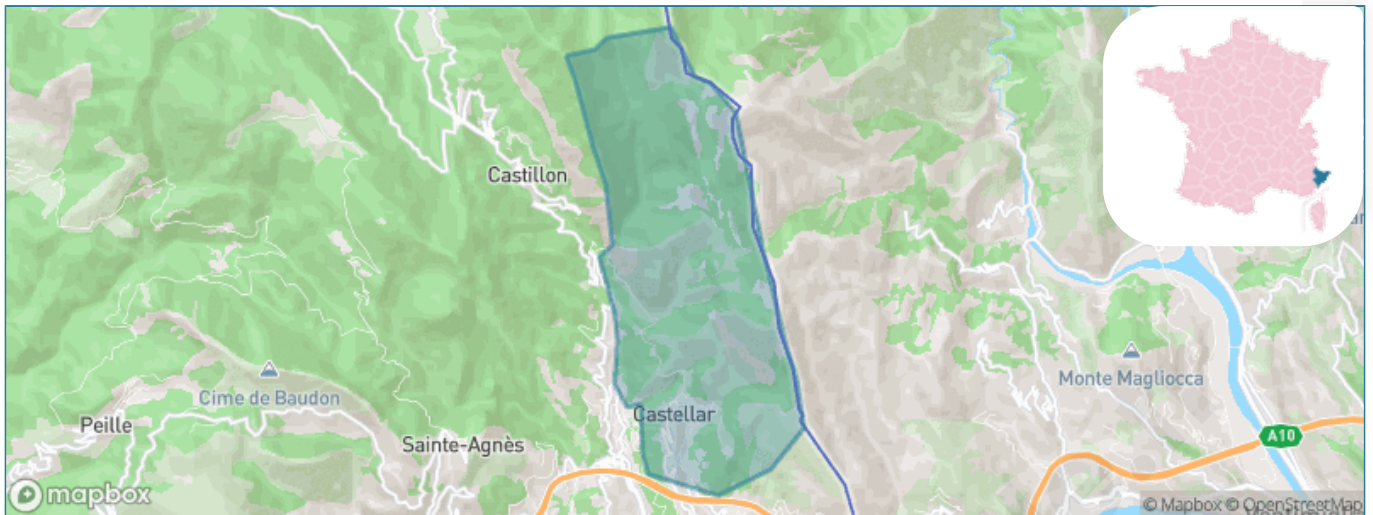
Présenté par

BIEN dans
ma **VILLE** 

Sommaire

Situation géographique	3
Statistiques sur la population	4
Evolution du nombre d'habitants	4
Tranche d'âge	5
0-14 ans	5
15-29 ans	5
30-44 ans	5
45-59 ans	5
60-74 ans	5
75-89 ans	5
90 ans et +	5
Activité professionnelle	5
Agriculteurs	5
Artisans, Commerçants	5
Cadres et sup.	5
Professions intermédiaires	5
Employé	5
Ouvrier	5
Retraité	5
Autres	5
Niveau de diplôme	6
Sans diplôme ou CEP	6
Brevet, BEPC, DNB	6
CAP-BEP ou équivalent	6
BAC ou équivalent	6
BAC+2	6
BAC+3 ou +4	6
BAC+5 ou plus	6
Composition des ménages	6
Couple sans enfant	6
Couple avec enfant(s)	6
Famille monoparentale	6
Colocation / Autre	6
Personnes seules	6
Profils électoraux	7
Premier tour	7
Sécurité	8
Evolution du nombre d'infractions	8
Pour comparer	9
Services à la population	10
Commerce	10
Éducation	10
Villes autour de Castellar	11

Situation géographique



i Informations clés

- **Région** : Provence-Alpes-Côte d'Azur
- **Département** : Alpes-Maritimes
- **Code postal** : 06500
- **Superficie** : 12 km²



Statistiques sur la population



Nombre d'habitants

996



Age moyen

42 ans



Pop active

50%



Taux chômage

5%



Pop densité

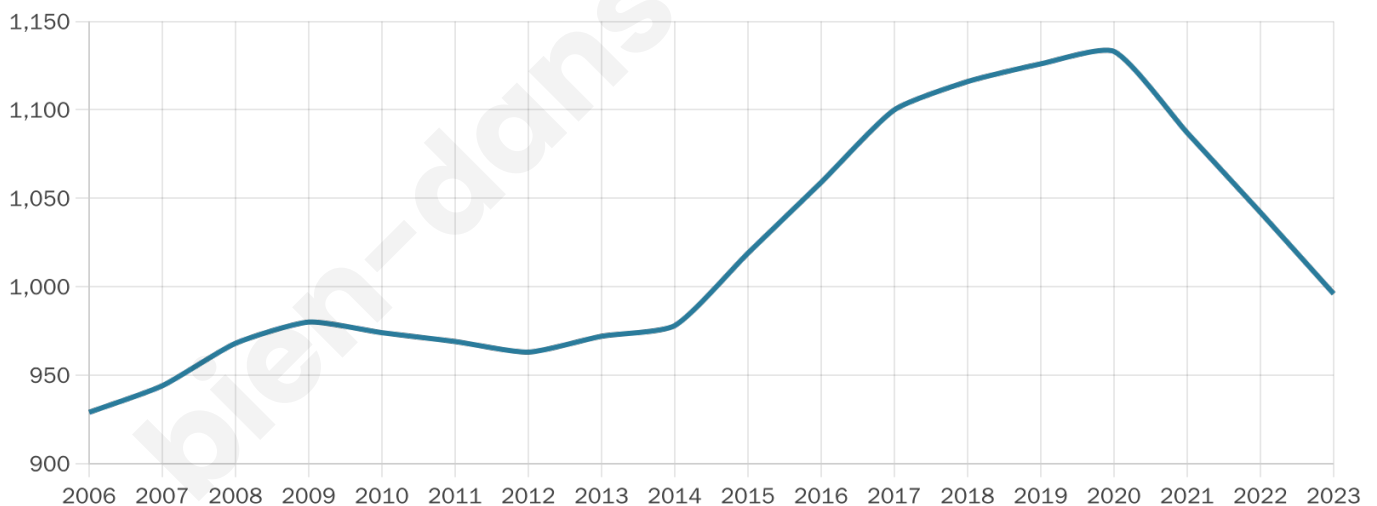
83 h/km²



Revenu moyen

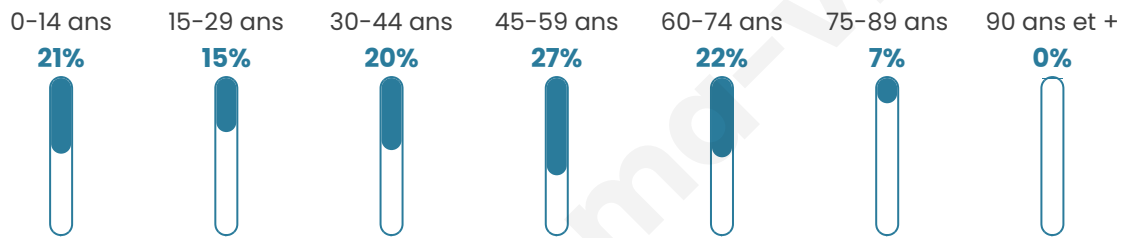
25 640 €/an

Evolution du nombre d'habitants

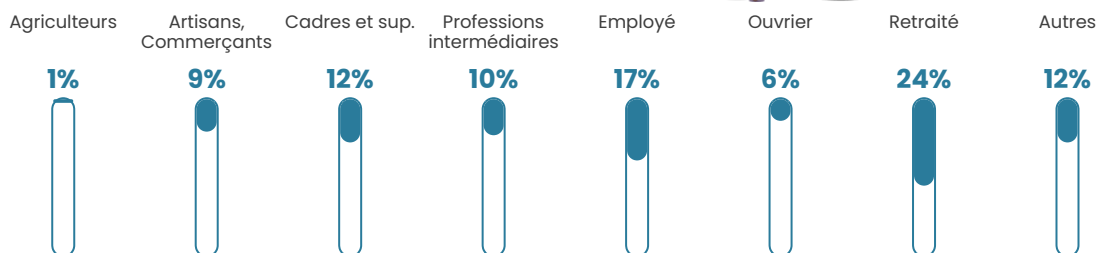


Sources : Institut national de la statistique et des études économiques (insee) selon Les dernières parutions officielles de 2024 portant sur les années 2020, 2021 et 2022.

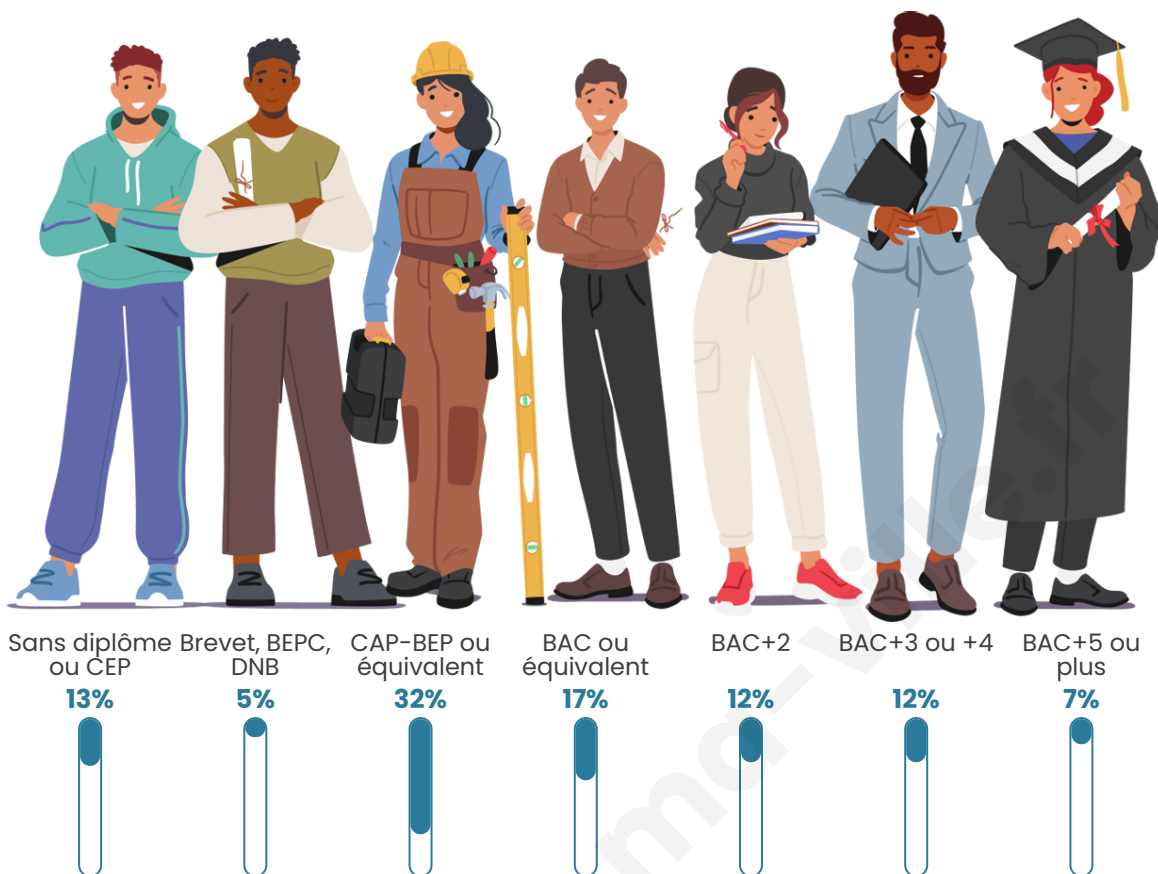
Tranche d'âge



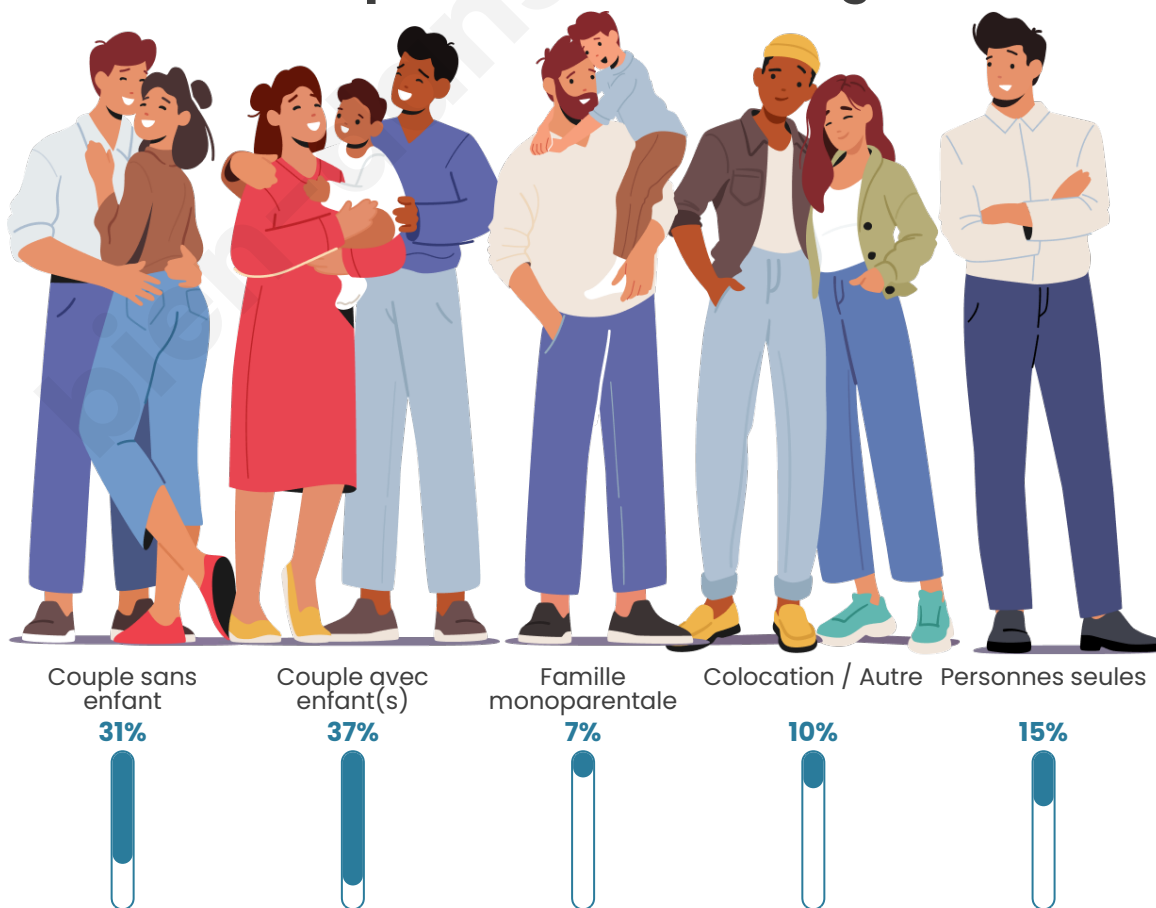
Activité professionnelle



Niveau de diplôme




Composition des ménages





Profils électoraux

Premier tour

	Marine LE PEN	32.03 %
	Emmanuel MACRON	25.16 %
	Éric ZEMMOUR	13.56 %
	Jean-Luc MÉLENCHON	8.01 %
	Nicolas DUPONT-AIGNAN	5.07 %
	Valérie PÉCRESSÉ	4.41 %
	Jean LASSALLE	4.08 %
	Yannick JADOT	3.10 %
	Philippe POUTOU	1.96 %
	Fabien ROUSSEL	1.63 %
	Anne HIDALGO	0.65 %
	Nathalie ARTHAUD	0.33 %

Second tour

	Emmanuel MACRON	40,85 %
	Marine LE PEN	59,15 %

814 inscrits

Participation : 74.94%

Votes blancs : 5.9%

Votes nuls : 1.8%

814 inscrits

Participation : 76.78%

Votes blancs : 1.60%

Votes nuls : 0.48%

Sécurité



Agressions physiques / sexuelles

0



Cambriolages

0



Vols / dégradations

0



Stupéfiants

0

Evolution du nombre d'infractions



Pour comparer

(en proportion du nombre d'habitants)



Sources : Bases statistiques communale, départementale et régionale de la délinquance enregistrée par la police et la gendarmerie nationales selon les dernières parutions officielles de 2025 portant sur l'année 2024 ([data.gouv](https://data.gouv.fr)).

Agressions physiques / sexuelles : Violences sexuelles, coups et blessures volontaires intrafamiliaux, coups et blessures volontaires, autres coups, blessures volontaires et vols violents sans arme.

Cambriolages : Cambriolages de logements.

Vols : Vols avec armes, vols d'accessoires sur véhicules, vols dans les véhicules, vols de véhicules, vols sans violence contre des personnes, destructions, dégradations volontaires et escroqueries.

Stupéfiants : Trafic de stupéfiants dont (AFD) et usage de stupéfiants.

Services à la population



Commerce

Hypermarché	X Menton 1km
Supermarché	X Menton 1km
Superette	1
Boulangerie	X Menton 1km
Boucherie	X Menton 1km
Restaurant	4
Garage	1
Station-service	X Menton 2km
Banque	X Menton 1km
La poste	1
Coiffeur	3
Tabac	X Menton 3km
Bars / discothèque	1
Bibliothèque	X Menton 3km
Cinéma	X Menton 3km
Vétérinaire	X Menton 1km



Santé

Pharmacie	X Menton 1km
Hôpital	X Menton 3km
Laboratoire d'analyses médicales	X Menton 3km
Etablissement pour handicapé	X Menton 2km
EHPA	X Gorbio 3km
Médecin	X Menton 1km
Dentiste	X Menton 2km
Chirurgien	X Menton 4km
Dermatologue	X Menton 3km
Anesthésiste	X Falicon 19km
Gastro-entérologue	X Beausoleil 9km
Gynécologue	X Roquebrune-Cap-Martin 4km
Cancérologue	X Nice 19km
Neurologue	X Beausoleil 9km
Ophtalmologue	X Menton 3km
ORL	X Menton 3km
Cardiologue	X Menton 3km
Pédiatre	X Roquebrune-Cap-Martin 4km
Pneumologue	X Nice 19km
Psychologue	X Menton 2km
Radiologue	X Menton 3km
Rhumatologue	X Menton 3km
Sage-femme	X Menton 3km



Éducation

Crèche	X Menton 1km
Ecole maternelle Public	X Menton 1km
Ecole maternelle Privé	X Beausoleil 8km
Ecole primaire Public	1
Ecole primaire Privé	X Menton 3km
Collège Public	X Menton 3km
Collège Privé	X Menton 3km
Lycée Public	X Menton 2km
Lycée Privé	X Roquebrune-Cap-Martin 4km

Sources : Base Sirene des entreprises et de leurs établissements selon les dernières parutions officielles de 2025 portant sur l'année 2024 ([data.gouv](#)). Liste, localisation et tarifs des professionnels de santé selon les dernières parutions officielles de 2025 portant sur l'année 2024 ([opendatasoft](#)) et FINISS Extraction du Fichier des établissements selon les dernières parutions officielles de 2025 portant sur l'année 2024 ([data.gouv](#)). Adresse et géolocalisation des établissements d'enseignement du premier et second degrés selon les dernières parutions officielles de 2025 portant sur l'année 2024 ([data.education.gouv](#))

Villes autour de Castellar

Ville	Habitants	Superficie	Pop densité	Pop active	Taux chômage	Revenu moyen	Prix immobilier
Menton (58 avis)	30 604	14 km ²	2 186 h/km ²	44.7%	5.4%	22 590 €/an	4 341 €/m ²
Sainte-Agnès (1 avis)	1 380	9 km ²	153 h/km ²	49.7%	3.3%	26 740 €/an	3 687 €/m ²
Gorbio (2 avis)	1 609	7 km ²	230 h/km ²	43.8%	2.9%	26 260 €/an	4 499 €/m ²
Castillon	425	7 km ²	61 h/km ²	53.6%	5.4%	26 240 €/an	3 553 €/m ²
Roquebrune-Cap-Martin (5 avis)	12 037	9 km ²	1 337 h/km ²	48.4%	4.6%	25 330 €/an	5 787 €/m ²
Beausoleil (5 avis)	11 936	2 km ²	5 968 h/km ²	54.6%	4.6%	22 510 €/an	6 013 €/m ²
Peille	2 123	43 km ²	49 h/km ²	50.2%	4%	23 860 €/an	3 682 €/m ²
Peillon	1 408	8 km ²	176 h/km ²	48.2%	3.2%	25 440 €/an	3 063 €/m ²
La Turbie (2 avis)	3 045	7 km ²	435 h/km ²	47.6%	3.9%	29 600 €/an	5 868 €/m ²
Sospel (4 avis)	3 791	62 km ²	61 h/km ²	44.5%	5%	22 500 €/an	2 779 €/m ²
Blausasc (2 avis)	1 668	10 km ²	167 h/km ²	49%	3.7%	26 160 €/an	2 961 €/m ²
Touët-de-l'Escarène	300	4 km ²	75 h/km ²	57%	6.3%	22 260 €/an	2 781 €/m ²
Cap-d'Ail (6 avis)	4 482	2 km ²	2 241 h/km ²	49%	5.1%	26 680 €/an	7 277 €/m ²
L'Escarène (3 avis)	2 585	10 km ²	259 h/km ²	43.5%	4.3%	22 400 €/an	2 745 €/m ²
Berre-les-Alpes (1 avis)	1 316	9 km ²	146 h/km ²	46%	3.9%	25 220 €/an	2 847 €/m ²

bien-dans-ma-ville.fr



Vous aimez votre ville ? Notez-la !

Et faites-nous part de vos remarques constructives



Avec

BIEN dans
ma **VILLE** 