



Version web

# Ville de Castanet

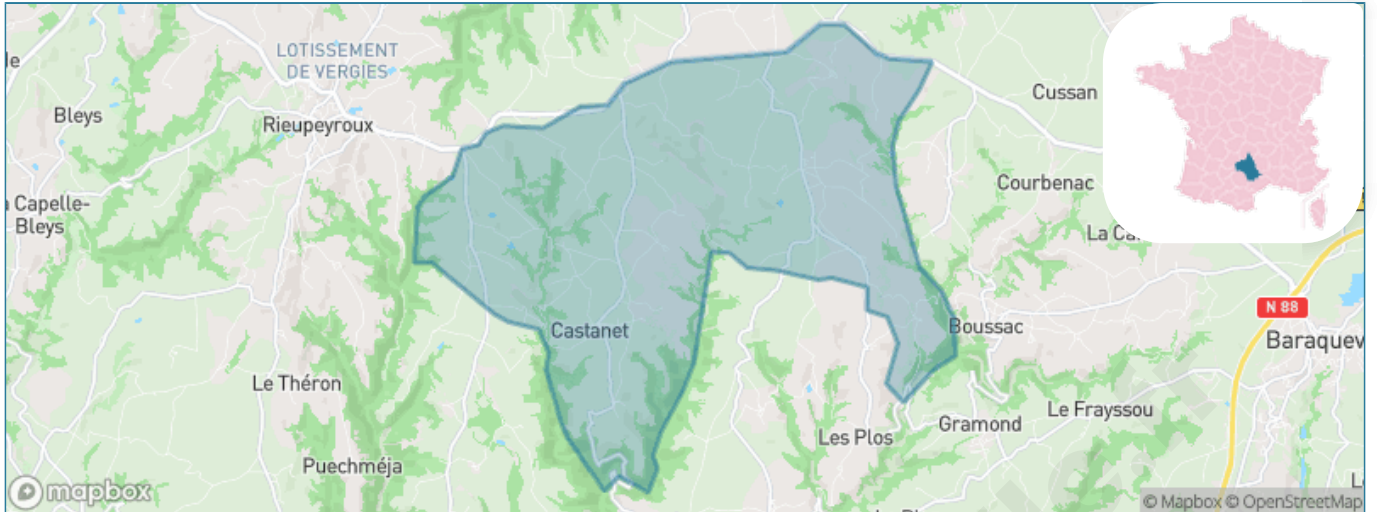
Présenté par

**BIEN** dans  
ma **VILLE** 

# Sommaire

Situation géographique .....	3
Statistiques sur la population .....	4
Evolution du nombre d'habitants .....	4
Tranche d'âge .....	5
<i>0-14 ans</i> .....	5
<i>15-29 ans</i> .....	5
<i>30-44 ans</i> .....	5
<i>45-59 ans</i> .....	5
<i>60-74 ans</i> .....	5
<i>75-89 ans</i> .....	5
<i>90 ans et +</i> .....	5
Activité professionnelle .....	5
<i>Agriculteurs</i> .....	5
<i>Artisans, Commerçants</i> .....	5
<i>Cadres et sup.</i> .....	5
<i>Professions intermédiaires</i> .....	5
<i>Employé</i> .....	5
<i>Ouvrier</i> .....	5
<i>Retraité</i> .....	5
<i>Autres</i> .....	5
Niveau de diplôme .....	6
<i>Sans diplôme ou CEP</i> .....	6
<i>Brevet, BEPC, DNB</i> .....	6
<i>CAP-BEP ou équivalent</i> .....	6
<i>BAC ou équivalent</i> .....	6
<i>BAC+2</i> .....	6
<i>BAC+3 ou +4</i> .....	6
<i>BAC+5 ou plus</i> .....	6
Composition des ménages .....	6
<i>Couple sans enfant</i> .....	6
<i>Couple avec enfant(s)</i> .....	6
<i>Famille monoparentale</i> .....	6
<i>Colocation / Autre</i> .....	6
<i>Personnes seules</i> .....	6
Profils électoraux .....	7
<i>Premier tour</i> .....	7
Sécurité .....	8
<i>Evolution du nombre d'infractions</i> .....	8
<i>Pour comparer</i> .....	9
Services à la population .....	10
<i>Commerce</i> .....	10
<i>Éducation</i> .....	10
<i>Villes autour de Castanet</i> .....	11

# Situation géographique



## i Informations clés

- **Région** : Occitanie
- **Département** : Aveyron
- **Code postal** : 12240
- **Superficie** : 30 km<sup>2</sup>



**AVEYRON**



**LE DÉPARTEMENT**

# Statistiques sur la population



Nombre d'habitants

**533**



Age moyen

**46 ans**



Pop active

**41.5%**



Taux chômage

**3.3%**



Pop densité

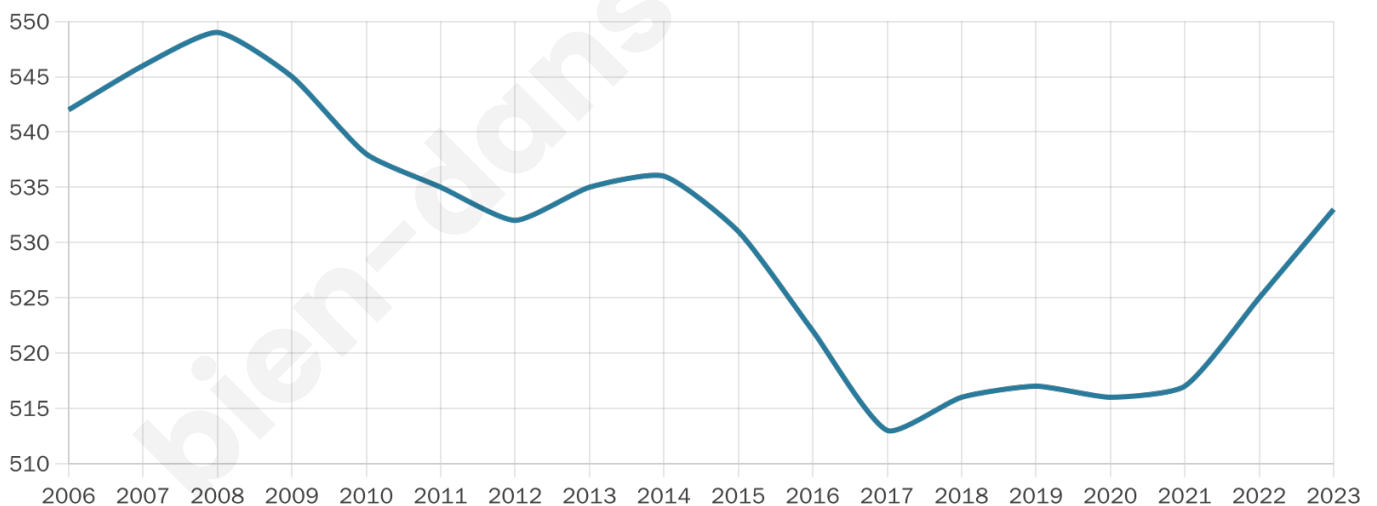
**18 h/km<sup>2</sup>**



Revenu moyen

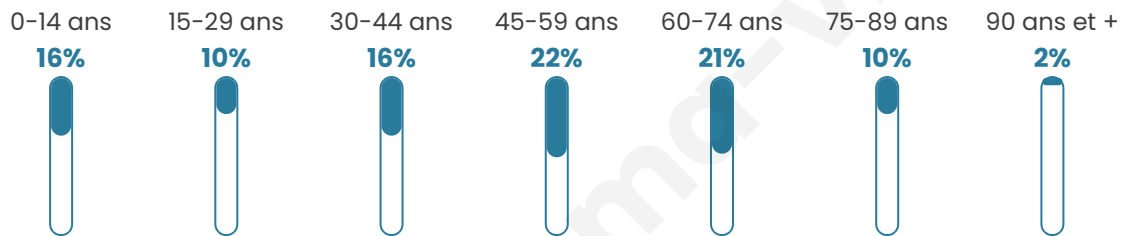
**21 780 €/an**

## Evolution du nombre d'habitants

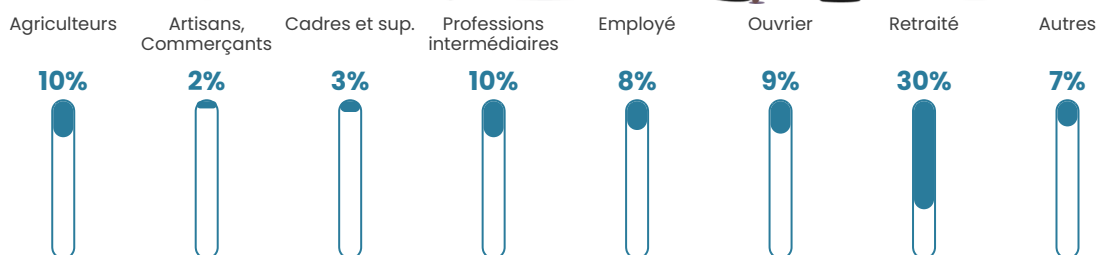


Sources : Institut national de la statistique et des études économiques (insee) selon Les dernières parutions officielles de 2024 portant sur les années 2020, 2021 et 2022.

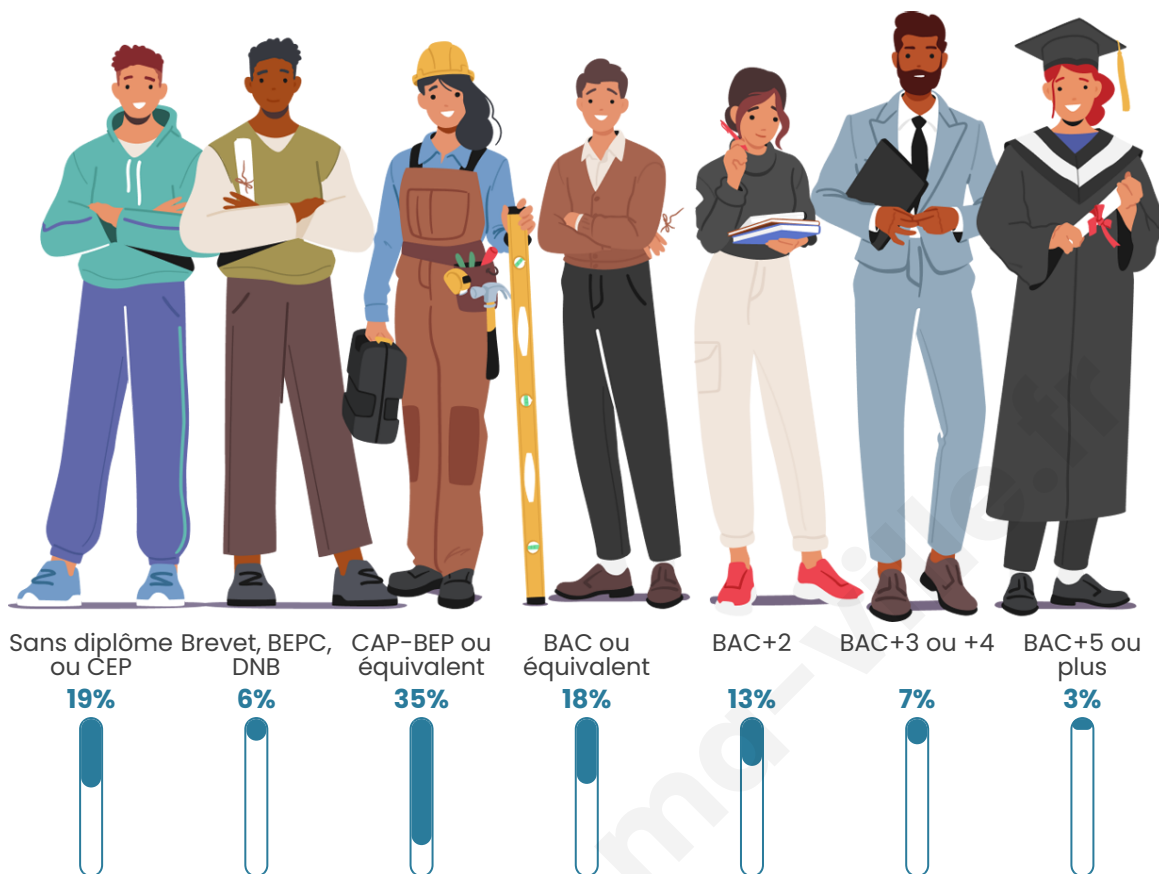
## Tranche d'âge



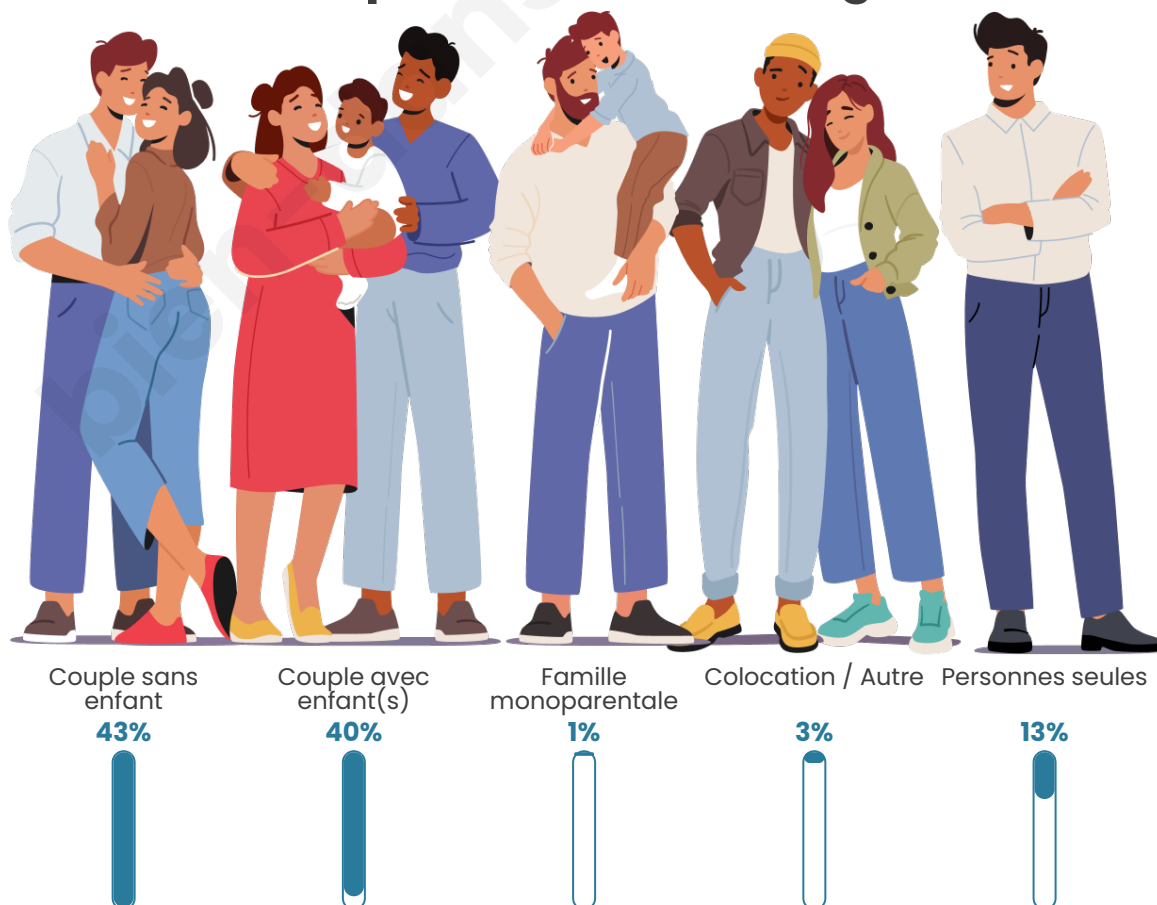
## Activité professionnelle



## Niveau de diplôme



## Composition des ménages



# Profils électoraux

## Premier tour

	Emmanuel MACRON	33.43 %
	Marine LE PEN	20.61 %
	Jean-Luc MÉLENCHON	13.09 %
	Jean LASSALLE	9.75 %
	Valérie PÉCRESSÉ	8.36 %
	Éric ZEMMOUR	4.46 %
	Fabien ROUSSEL	3.06 %
	Yannick JADOT	2.79 %
	Nicolas DUPONT- AIGNAN	1.67 %
	Anne HIDALGO	1.39 %
	Philippe POUTOU	0.84 %
	Nathalie ARTHAUD	0.56 %



### 481 inscrits

Participation : 76.72%

Votes blancs : 1.90%

Votes nuls : 0.81%

## Second tour

	Emmanuel MACRON	64,11 %
	Marine LE PEN	35,89 %

### 480 inscrits

Participation : 75.21%

Votes blancs : 7.2%

Votes nuls : 2.49%

# Sécurité



Agressions physiques / sexuelles

0



Cambriolages

0



Vols / dégradations

0



Stupéfiants

0

## Evolution du nombre d'infractions



## Pour comparer

(en proportion du nombre d'habitants)



Sources : Bases statistiques communale, départementale et régionale de la délinquance enregistrée par la police et la gendarmerie nationales selon les dernières parutions officielles de 2025 portant sur l'année 2024 ([data.gouv](https://data.gouv.fr)).

Agressions physiques / sexuelles : Violences sexuelles, coups et blessures volontaires intrafamiliaux, coups et blessures volontaires, autres coups, blessures volontaires et vols violents sans arme.

Cambriolages : Cambriolages de logements.

Vols : Vols avec armes, vols d'accessoires sur véhicules, vols dans les véhicules, vols de véhicules, vols sans violence contre des personnes, destructions, dégradations volontaires et escroqueries.

Stupéfiants : Trafic de stupéfiants dont (AFD) et usage de stupéfiants.

# Services à la population



## Commerce

Hypermarché	X <a href="#">Villefranche-de-Rouergue</a> 24km
Supermarché	X <a href="#">Rieupeyroux</a> 4km
Superette	X <a href="#">Rieupeyroux</a> 5km
Boulangerie	X <a href="#">Sauveterre-de-Rouergue</a> 3km
Boucherie	X <a href="#">Rieupeyroux</a> 5km
Restaurant	1
Garage	X <a href="#">Pradinas</a> 3km
Station-service	X <a href="#">Rieupeyroux</a> 5km
Banque	X <a href="#">Rieupeyroux</a> 5km
La poste	X <a href="#">Rieupeyroux</a> 5km
Coiffeur	X <a href="#">Rieupeyroux</a> 5km
Tabac	X <a href="#">Rieupeyroux</a> 5km
Bars / discothèque	1
Bibliothèque	X <a href="#">Moyrazès</a> 12km
Cinéma	X <a href="#">Baraqueville</a> 11km
Vétérinaire	X <a href="#">Rieupeyroux</a> 5km



## Santé

Pharmacie	X <a href="#">Rieupeyroux</a> 5km
Hôpital	X <a href="#">Villefranche-de-Rouergue</a> 22km
Laboratoire d'analyses médicales	X <a href="#">Baraqueville</a> 11km
Etablissement pour handicapé	X <a href="#">Rignac</a> 14km
EHPA	X <a href="#">Rieupeyroux</a> 5km
Médecin	X <a href="#">Rieupeyroux</a> 5km
Dentiste	X <a href="#">Rieupeyroux</a> 5km
Chirurgien	X <a href="#">Villefranche-de-Rouergue</a> 22km
Dermatologue	X <a href="#">Villefranche-de-Rouergue</a> 22km
Anesthésiste	X <a href="#">Villefranche-de-Rouergue</a> 22km
Gastro-entérologue	X <a href="#">Villefranche-de-Rouergue</a> 22km
Gynécologue	X <a href="#">Decazeville</a> 31km
Cancérologue	X <a href="#">Aurillac</a> 71km
Neurologue	X <a href="#">Rodez</a> 24km
Ophthalmologue	X <a href="#">Villefranche-de-Rouergue</a> 22km
ORL	X <a href="#">Rodez</a> 24km
Cardiologue	X <a href="#">Villefranche-de-Rouergue</a> 21km
Pédiatre	X <a href="#">Rodez</a> 24km
Pneumologue	X <a href="#">Rodez</a> 23km
Psychologue	X <a href="#">Rodez</a> 23km
Radiologue	X <a href="#">Luc-la-Primaube</a> 21km
Rhumatologue	X <a href="#">Rodez</a> 24km
Sage-femme	X <a href="#">Naucelle</a> 10km



## Éducation

Crèche	X <a href="#">Camjac</a> 13km
Ecole maternelle Public	X <a href="#">Rieupeyroux</a> 6km
Ecole maternelle Privé	X <a href="#">Espalion</a> 46km
Ecole primaire Public	1
Ecole primaire Privé	X <a href="#">Rieupeyroux</a> 5km
Collège Public	X <a href="#">Rieupeyroux</a> 6km
Collège Privé	X <a href="#">Rieupeyroux</a> 5km
Lycée Public	X <a href="#">Villefranche-de-Rouergue</a> 22km
Lycée Privé	X <a href="#">Rignac</a> 15km

Sources : Base Sirene des entreprises et de leurs établissements selon les dernières parutions officielles de 2025 portant sur l'année 2024 ([data.gouv](#)). Liste, localisation et tarifs des professionnels de santé selon les dernières parutions officielles de 2025 portant sur l'année 2024 ([opendatasoft](#)) et FINISS Extraction du Fichier des établissements selon les dernières parutions officielles de 2025 portant sur l'année 2024 ([data.gouv](#)). Adresse et géolocalisation des établissements d'enseignement du premier et second degrés selon les dernières parutions officielles de 2025 portant sur l'année 2024 ([data.education.gouv](#))

## Villes autour de Castanet

Ville	Habitants	Superficie	Pop densité	Pop active	Taux chômage	Revenu moyen	Prix immobilier
Rieupeyroux (4 avis)	1 965	54 km <sup>2</sup>	36 h/km <sup>2</sup>	43.1%	4.2%	21 040 €/an	1 443 €/m <sup>2</sup>
Pradinas	369	22 km <sup>2</sup>	17 h/km <sup>2</sup>	40.4%	3.5%	19 490 €/an	1 904 €/m <sup>2</sup>
Boussac	611	17 km <sup>2</sup>	36 h/km <sup>2</sup>	48.1%	2.3%	21 580 €/an	1 179 €/m <sup>2</sup>
Gramond	551	13 km <sup>2</sup>	42 h/km <sup>2</sup>	41%	2.7%	21 890 €/an	1 127 €/m <sup>2</sup>
Sauveterre-de-Rouergue (1 avis)	709	23 km <sup>2</sup>	31 h/km <sup>2</sup>	35.4%	3.4%	21 520 €/an	773 €/m <sup>2</sup>
Quins	908	38 km <sup>2</sup>	24 h/km <sup>2</sup>	46.6%	2.8%	22 280 €/an	1 747 €/m <sup>2</sup>
Colombières	884	55 km <sup>2</sup>	16 h/km <sup>2</sup>	39.3%	1.9%	19 990 €/an	741 €/m <sup>2</sup>
La Capelle-Bleys	366	15 km <sup>2</sup>	24 h/km <sup>2</sup>	37.4%	3%	19 670 €/an	1 274 €/m <sup>2</sup>
Tayrac	188	15 km <sup>2</sup>	13 h/km <sup>2</sup>	36.2%	3.7%	19 830 €/an	966 €/m <sup>2</sup>
La Salvetat-Peyralès	1 004	54 km <sup>2</sup>	19 h/km <sup>2</sup>	32.8%	3.7%	18 960 €/an	1 295 €/m <sup>2</sup>
Naucelle (3 avis)	2 012	23 km <sup>2</sup>	87 h/km <sup>2</sup>	39.5%	2.9%	22 980 €/an	970 €/m <sup>2</sup>
Cabanès	284	15 km <sup>2</sup>	19 h/km <sup>2</sup>	35.6%	2.5%	19 540 €/an	656 €/m <sup>2</sup>
Prévinquières	269	20 km <sup>2</sup>	13 h/km <sup>2</sup>	46.8%	4.8%	18 170 €/an	2 611 €/m <sup>2</sup>
Castelmary	121	11 km <sup>2</sup>	11 h/km <sup>2</sup>	38%	5.8%	NC	1 603 €/m <sup>2</sup>
Baraqueville	3 173	33 km <sup>2</sup>	96 h/km <sup>2</sup>	47.7%	2.6%	22 810 €/an	1 389 €/m <sup>2</sup>

bien-dans-ma-ville.fr



# Vous aimez votre ville ? Notez-la !

Et faites-nous part de vos remarques constructives



Avec

**BIEN** dans ma **VILLE** 