



Version web

# Ville de Bussy-la-Pesle

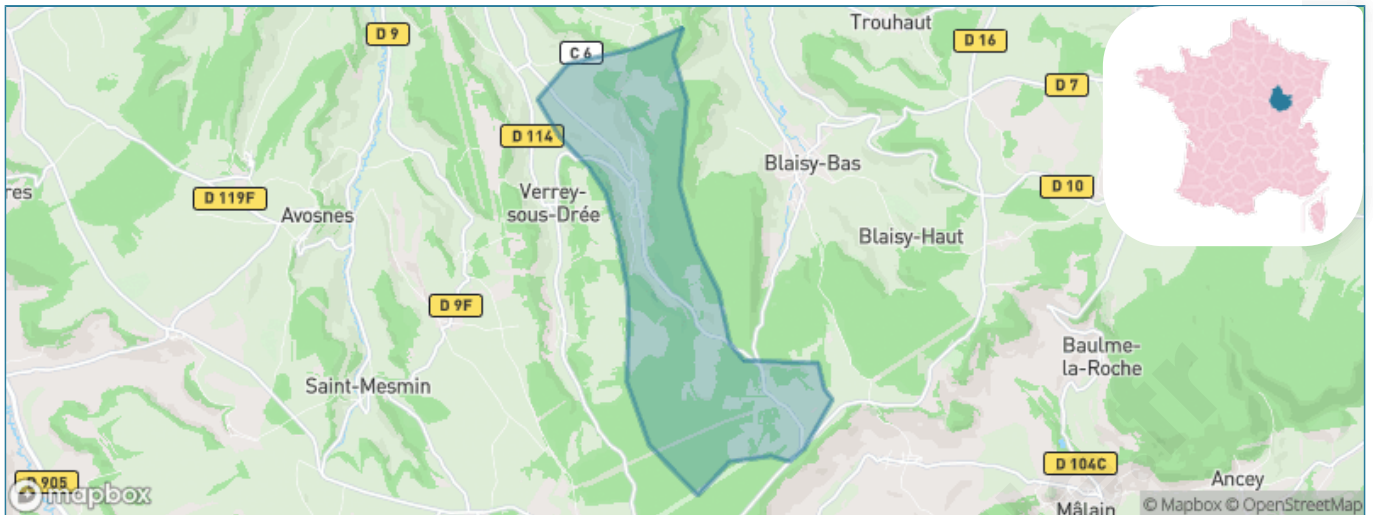
Présenté par

**BIEN** dans  
ma **VILLE** 

# Sommaire

Situation géographique .....	3
Statistiques sur la population .....	4
Evolution du nombre d'habitants .....	4
Tranche d'âge .....	5
0-14 ans .....	5
15-29 ans .....	5
30-44 ans .....	5
45-59 ans .....	5
60-74 ans .....	5
75-89 ans .....	5
90 ans et + .....	5
Activité professionnelle .....	5
Agriculteurs .....	5
Artisans, Commerçants .....	5
Cadres et sup. ....	5
Professions intermédiaires .....	5
Employé .....	5
Ouvrier .....	5
Retraité .....	5
Autres .....	5
Niveau de diplôme .....	6
Sans diplôme ou CEP .....	6
Brevet, BEPC, DNB .....	6
CAP-BEP ou équivalent .....	6
BAC ou équivalent .....	6
BAC+2 .....	6
BAC+3 ou +4 .....	6
BAC+5 ou plus .....	6
Composition des ménages .....	6
Couple sans enfant .....	6
Couple avec enfant(s) .....	6
Famille monoparentale .....	6
Colocation / Autre .....	6
Personnes seules .....	6
Profils électoraux .....	7
Premier tour .....	7
Sécurité .....	9
Evolution du nombre d'infractions .....	9
Pour comparer .....	10
Services à la population .....	11
Commerce .....	11
Éducation .....	11
Villes autour de Bussy-la-Pesle .....	13

# Situation géographique



## i Informations clés

- **Région** : Bourgogne-Franche-Comté
- **Département** : Côte-d'or
- **Code postal** : 21540
- **Superficie** : 11 km<sup>2</sup>

RÉGION  
BOURGOGNE  
FRANCHE  
COMTE

Côte  
d'Or  
LE DÉPARTEMENT



# Statistiques sur la population



Nombre d'habitants

**73**



Age moyen

**50 ans**



Pop active

**52.1%**



Taux chômage

**9.1%**



Pop densité

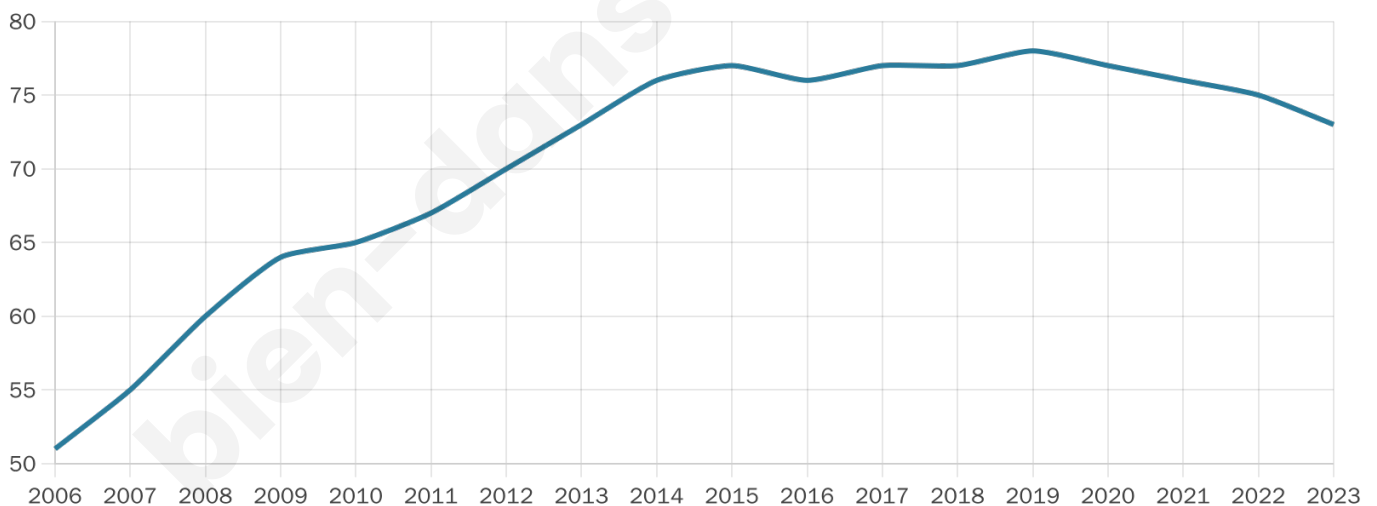
**7 h/km<sup>2</sup>**



Revenu moyen

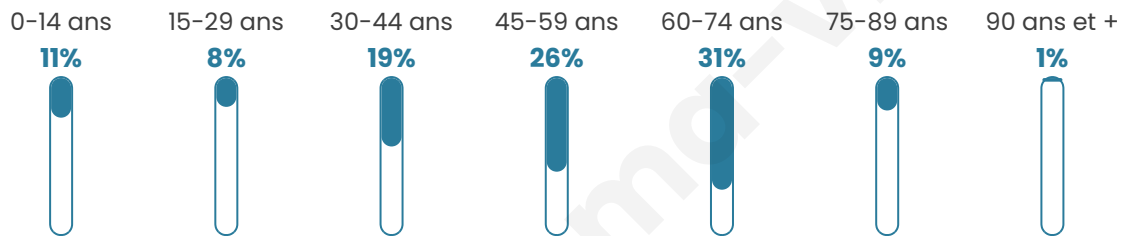
**NC**

## Evolution du nombre d'habitants

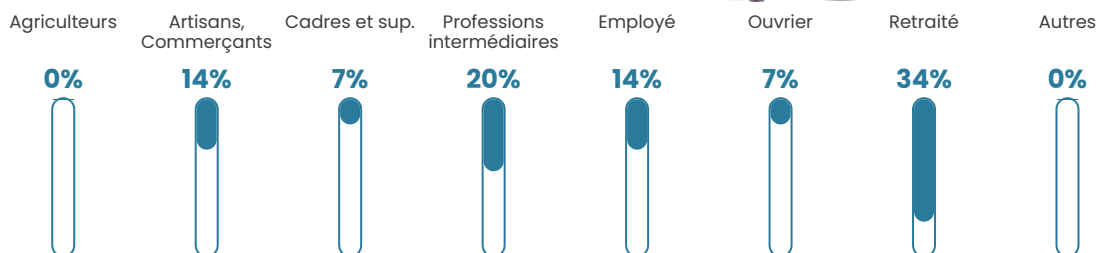


Sources : Institut national de la statistique et des études économiques (insee) selon Les dernières parutions officielles de 2024 portant sur les années 2020, 2021 et 2022.

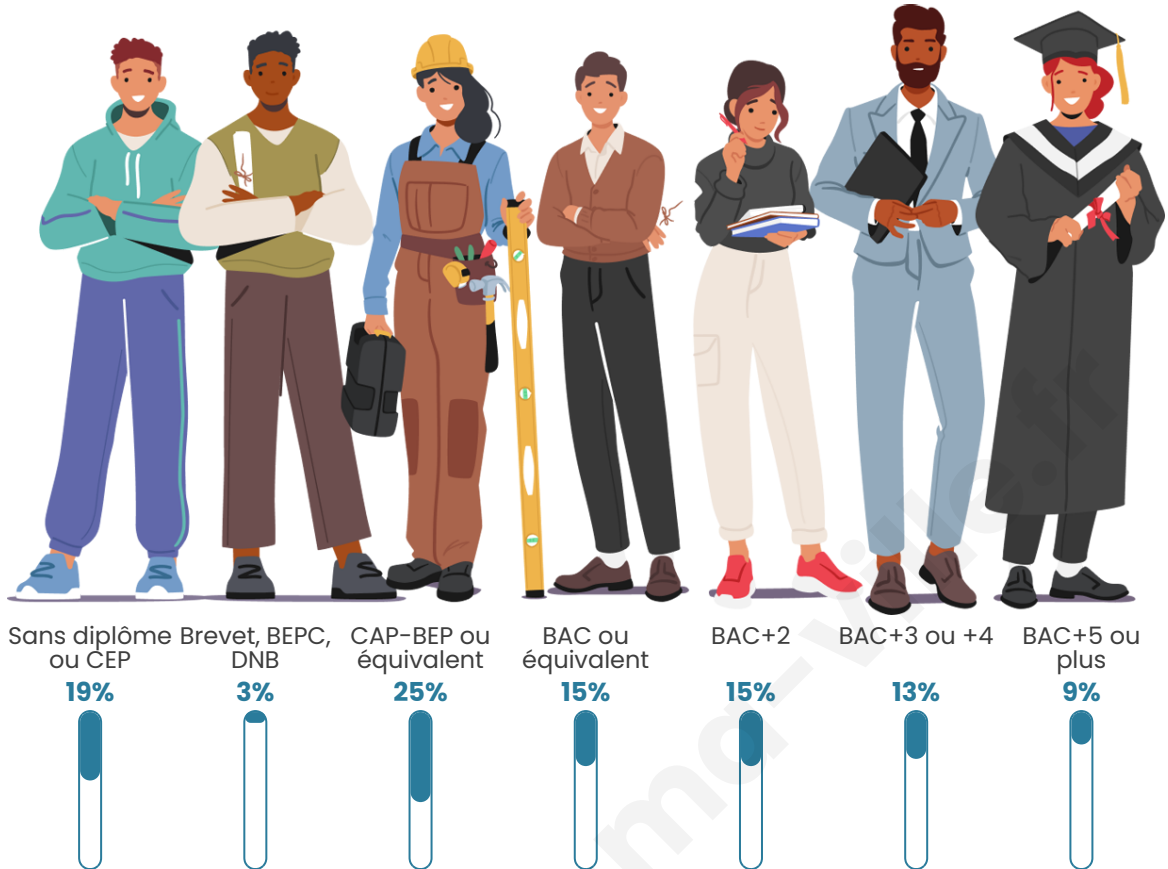
## Tranche d'âge



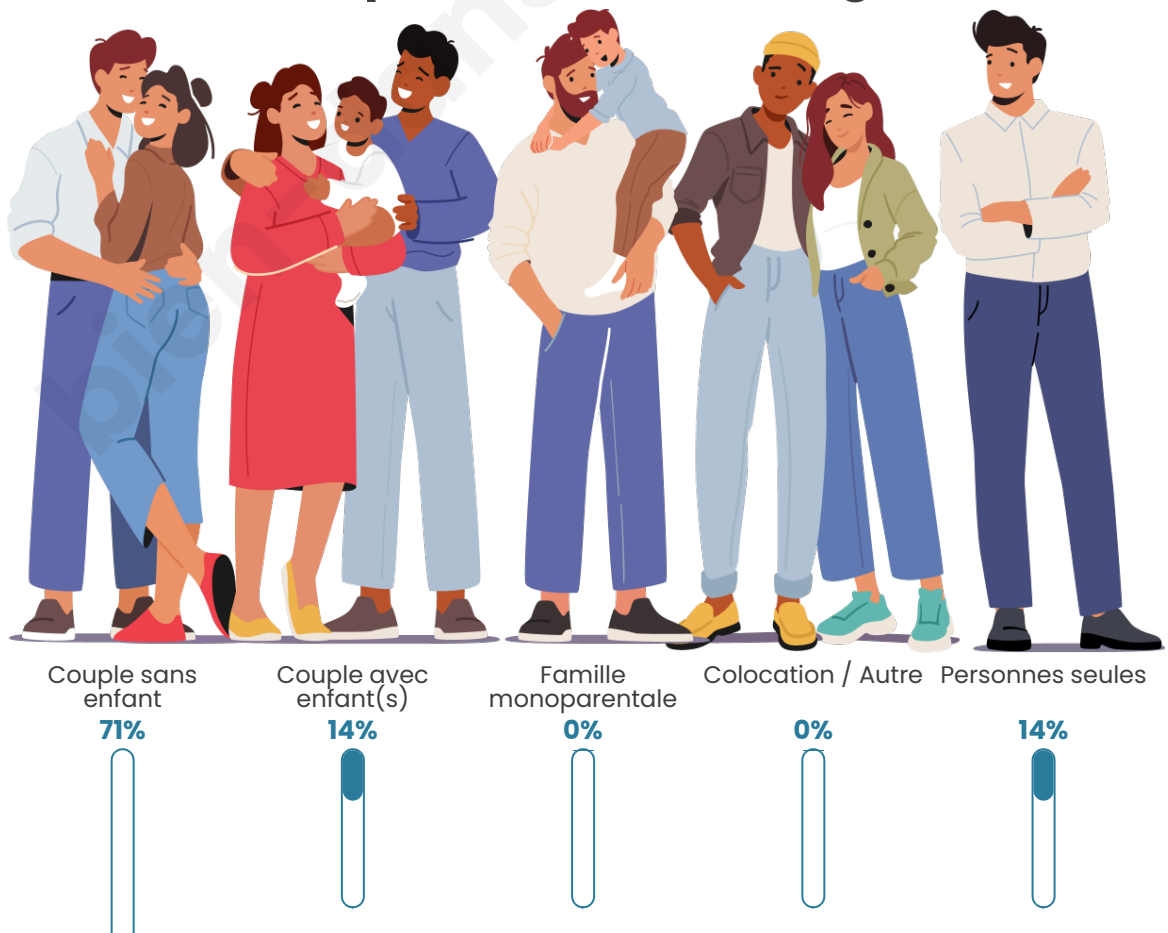
## Activité professionnelle



## Niveau de diplôme





## Composition des ménages





## Profils électoraux

### Premier tour

	Emmanuel MACRON	34.33 %
	Jean-Luc MÉLENCHON	19.40 %
	Marine LE PEN	17.91 %
	Éric ZEMMOUR	7.46 %
	Fabien ROUSSEL	4.48 %
	Yannick JADOT	4.48 %
	Valérie PÉCRESSÉ	4.48 %
	Nicolas DUPONT- AIGNAN	4.48 %
	Anne HIDALGO	1.49 %
	Philippe POUTOU	1.49 %
	Nathalie ARTHAUD	0.00 %
	Jean LASSALLE	0.00 %

**71 inscrits**

Participation : 94.37%

Votes blancs : 0.00%

Votes nuls : 0.00%

**Second tour**Emmanuel  
MACRON

67,86 %



Marine LE PEN

32,14 %

**72 inscrits**

Participation : 90.28%

Votes blancs : 10.77%

Votes nuls : 3.08%

bien-dans-ma-ville.fr

# Sécurité



Agressions physiques / sexuelles

0



Cambriolages

0



Vols / dégradations

0



Stupéfiants

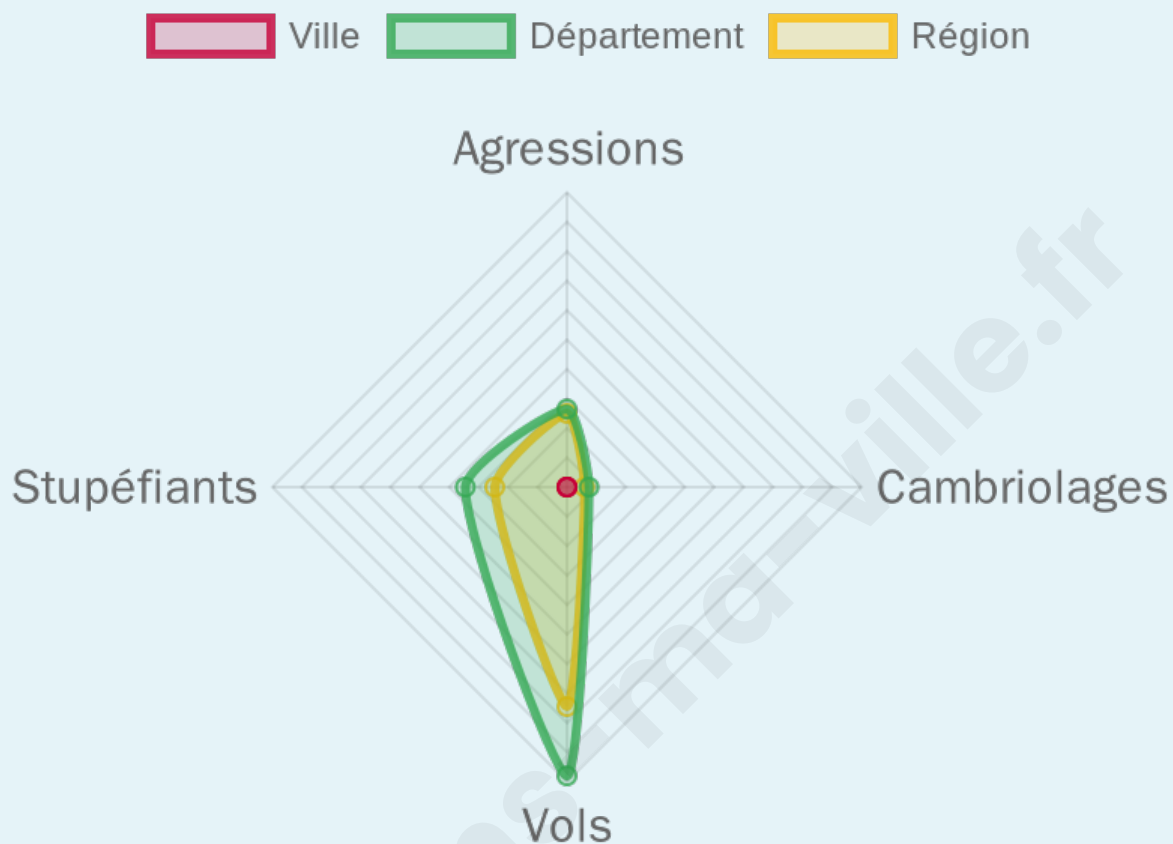
0

## Evolution du nombre d'infractions



## Pour comparer

(en proportion du nombre d'habitants)



Sources : Bases statistiques communale, départementale et régionale de la délinquance enregistrée par la police et la gendarmerie nationales selon les dernières parutions officielles de 2025 portant sur l'année 2024 ([data.gouv](https://data.gouv.fr)).

Agressions physiques / sexuelles : Violences sexuelles, coups et blessures volontaires intrafamiliaux, coups et blessures volontaires, autres coups, blessures volontaires et vols violents sans arme.

Cambriolages : Cambriolages de logements.

Vols : Vols avec armes, vols d'accessoires sur véhicules, vols dans les véhicules, vols de véhicules, vols sans violence contre des personnes, destructions, dégradations volontaires et escroqueries.

Stupéfiants : Trafic de stupéfiants dont (AFD) et usage de stupéfiants.

# Services à la population



## Commerce

Hypermarché	X <a href="#">Fontaine-lès-Dijon</a> 25km
Supermarché	X <a href="#">Sombernon</a> 6km
Superette	X <a href="#">Sombernon</a> 7km
Boulangerie	X <a href="#">Sombernon</a> 6km
Boucherie	X <a href="#">Sombernon</a> 7km
Restaurant	X <a href="#">Blaisy-Bas</a> 3km
Garage	X <a href="#">Blaisy-Bas</a> 3km
Station-service	X <a href="#">Sombernon</a> 7km
Banque	X <a href="#">Sombernon</a> 7km
La poste	X <a href="#">Sombernon</a> 7km
Coiffeur	X <a href="#">Blaisy-Haut</a> 6km
Tabac	X <a href="#">Sombernon</a> 6km
Bars / discothèque	X <a href="#">Sombernon</a> 7km
Bibliothèque	X <a href="#">Mont-Saint-Jean</a> 24km
Cinéma	X <a href="#">Dijon</a> 24km
Vétérinaire	X <a href="#">Sombernon</a> 6km



## Santé

Pharmacie	X <a href="#">Sombernon</a> 6km
Hôpital	X <a href="#">Vitteaux</a> 13km
Laboratoire d'analyses médicales	X <a href="#">Pouilly-en-Auxois</a> 16km
Etablissement pour handicapé	X <a href="#">Vitteaux</a> 13km
EHPA	X <a href="#">Sombernon</a> 6km
Médecin	X <a href="#">Sombernon</a> 6km
Dentiste	X <a href="#">Sombernon</a> 6km
Chirurgien	X <a href="#">Jailly-les-Moulins</a> 13km
Dermatologue	X <a href="#">Pouilly-en-Auxois</a> 16km
Anesthésiste	X <a href="#">Talent</a> 24km
Gastro-entérologue	X <a href="#">Dijon</a> 25km
Gynécologue	X <a href="#">Pouilly-en-Auxois</a> 16km
Cancérologue	X <a href="#">Chalon-sur-Saône</a> 64km
Neurologue	X <a href="#">Dijon</a> 25km
Ophthalmologue	X <a href="#">Talent</a> 24km
ORL	X <a href="#">Talent</a> 24km
Cardiologue	X <a href="#">Talent</a> 24km
Pédiatre	X <a href="#">Chenôve</a> 24km
Pneumologue	X <a href="#">Talent</a> 24km
Psychologue	X <a href="#">Pouilly-en-Auxois</a> 16km
Radiologue	X <a href="#">Dijon</a> 26km
Rhumatologue	X <a href="#">Dijon</a> 25km
Sage-femme	X <a href="#">Velars-sur-Ouche</a> 17km



## Éducation

Crèche	X <a href="#">Sombernon</a> 6km
Ecole maternelle Public	X <a href="#">Sombernon</a> 7km
Ecole maternelle Privé	X <a href="#">Domrémy-la-Pucelle</a> 140km
Ecole primaire Public	X <a href="#">Blaisy-Bas</a> 3km
Ecole primaire Privé	X <a href="#">Pouilly-en-Auxois</a> 16km
Collège Public	X <a href="#">Sombernon</a> 6km
Collège Privé	X <a href="#">Pouilly-en-Auxois</a> 16km
Lycée Public	X <a href="#">Plombières-lès-Dijon</a> 20km
Lycée Privé	X <a href="#">Pouilly-en-Auxois</a> 16km

Sources : Base Sirene des entreprises et de leurs établissements selon les dernières parutions officielles de 2025 portant sur l'année 2024 ([data.gouv](#)). Liste, localisation et tarifs des professionnels de santé selon les dernières parutions officielles de 2025 portant sur l'année 2024 ([opendatasoft](#)) et FINESS Extraction du Fichier des établissements selon les dernières parutions officielles de 2025 portant sur

l'année 2024 ([data.gouv](https://data.gouv.fr)). Adresse et géolocalisation des établissements d'enseignement du premier et second degrés selon les dernières parutions officielles de 2025 portant sur l'année 2024 ([data.education.gouv](https://data.education.gouv.fr))

bien-dans-ma-ville.fr

## Villes autour de Bussy-la-Pesle

Ville	Habitants	Superficie	Pop densité	Pop active	Taux chômage	Revenu moyen	Prix immobilier
Verrey-sous-Drée	99	3 km <sup>2</sup>	33 h/km <sup>2</sup>	42.4%	1%	NC	1 559 €/m <sup>2</sup>
Saint-Héliér	36	3 km <sup>2</sup>	12 h/km <sup>2</sup>	44.4%	0%	NC	NC
Drée	66	5 km <sup>2</sup>	13 h/km <sup>2</sup>	50%	3%	NC	1 583 €/m <sup>2</sup>
Blaisy-Bas	677	13 km <sup>2</sup>	52 h/km <sup>2</sup>	45.6%	2.4%	23 540 €/an	1 698 €/m <sup>2</sup>
Avosnes	83	11 km <sup>2</sup>	8 h/km <sup>2</sup>	62.7%	3.6%	NC	1 231 €/m <sup>2</sup>
Champrenault	38	4 km <sup>2</sup>	10 h/km <sup>2</sup>	52.6%	0%	NC	NC
Turcey (2 avis)	187	12 km <sup>2</sup>	16 h/km <sup>2</sup>	46.5%	3.7%	24 230 €/an	1 145 €/m <sup>2</sup>
Saint-Mesmin	109	17 km <sup>2</sup>	6 h/km <sup>2</sup>	58.7%	5.5%	24 780 €/an	1 137 €/m <sup>2</sup>
Blaisy-Haut	123	8 km <sup>2</sup>	15 h/km <sup>2</sup>	55.3%	4.9%	24 350 €/an	1 282 €/m <sup>2</sup>
Chevannay	34	7 km <sup>2</sup>	5 h/km <sup>2</sup>	58.8%	5.9%	NC	854 €/m <sup>2</sup>
Trouhaut	131	9 km <sup>2</sup>	15 h/km <sup>2</sup>	51.9%	6.9%	23 160 €/an	303 €/m <sup>2</sup>
Charencey	35	4 km <sup>2</sup>	9 h/km <sup>2</sup>	48.6%	2.9%	NC	974 €/m <sup>2</sup>
Savigny-sous-Mâlain	234	6 km <sup>2</sup>	39 h/km <sup>2</sup>	49.1%	3%	25 380 €/an	1 095 €/m <sup>2</sup>
Vieilmoulin	139	6 km <sup>2</sup>	23 h/km <sup>2</sup>	53.2%	3.6%	22 140 €/an	2 357 €/m <sup>2</sup>
Marcellois	45	3 km <sup>2</sup>	15 h/km <sup>2</sup>	37.8%	4.4%	NC	442 €/m <sup>2</sup>

bien-dans-ma-ville.fr



# Vous aimez votre ville ? Notez-la !

Et faites-nous part de vos remarques constructives



Avec

**BIEN** dans ma **VILLE** 