



Version web

Ville de Buire-au-Bois

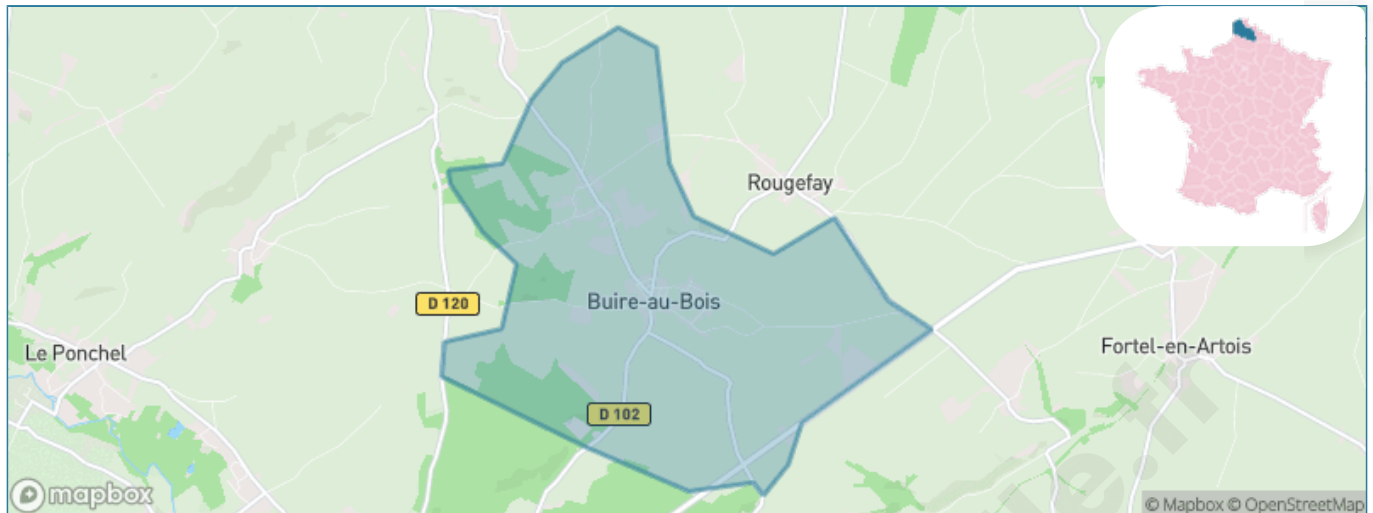
Présenté par

BIEN dans
ma **VILLE** 

Sommaire

Situation géographique	3
Statistiques sur la population	4
Evolution du nombre d'habitants	4
Tranche d'âge	5
0-14 ans	5
15-29 ans	5
30-44 ans	5
45-59 ans	5
60-74 ans	5
75-89 ans	5
90 ans et +	5
Activité professionnelle	5
Agriculteurs	5
Artisans, Commerçants	5
Cadres et sup.	5
Professions intermédiaires	5
Employé	5
Ouvrier	5
Retraité	5
Autres	5
Niveau de diplôme	6
Sans diplôme ou CEP	6
Brevet, BEPC, DNB	6
CAP-BEP ou équivalent	6
BAC ou équivalent	6
BAC+2	6
BAC+3 ou +4	6
BAC+5 ou plus	6
Composition des ménages	6
Couple sans enfant	6
Couple avec enfant(s)	6
Famille monoparentale	6
Colocation / Autre	6
Personnes seules	6
Profils électoraux	7
Premier tour	7
Sécurité	8
Evolution du nombre d'infractions	8
Pour comparer	9
Services à la population	10
Commerce	10
Éducation	10
Villes autour de Buire-au-Bois	12

Situation géographique



i Informations clés

- **Région** : Hauts-de-France
- **Département** : Pas-de-Calais
- **Code postal** : 62390
- **Superficie** : 11 km²



Statistiques sur la population



Nombre d'habitants

237



Age moyen

46 ans



Pop active

42.2%



Taux chômage

6.3%



Pop densité

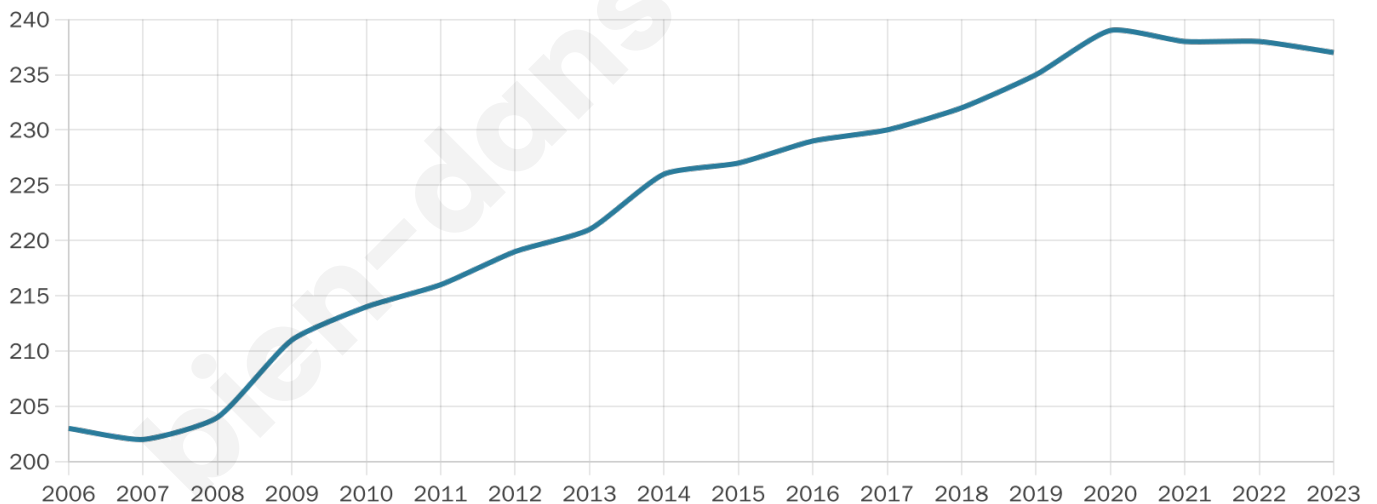
22 h/km²



Revenu moyen

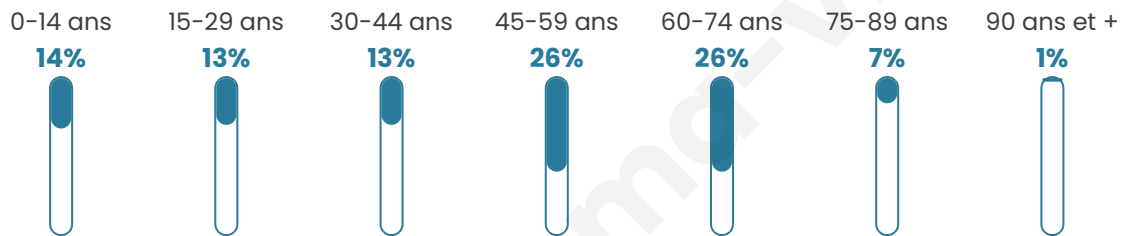
21 560 €/an

Evolution du nombre d'habitants

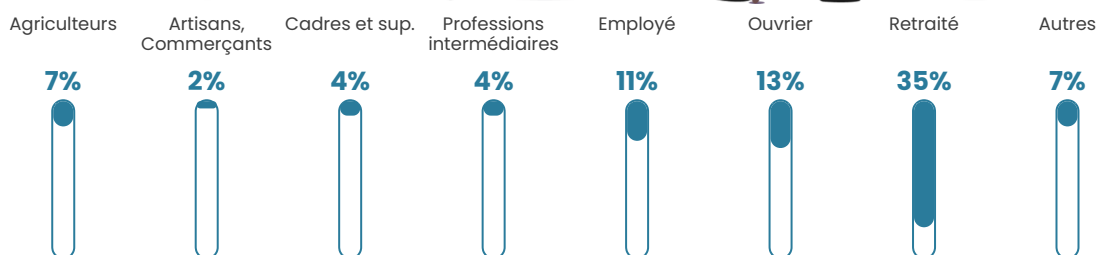


Sources : Institut national de la statistique et des études économiques (insee) selon Les dernières parutions officielles de 2024 portant sur les années 2020, 2021 et 2022.

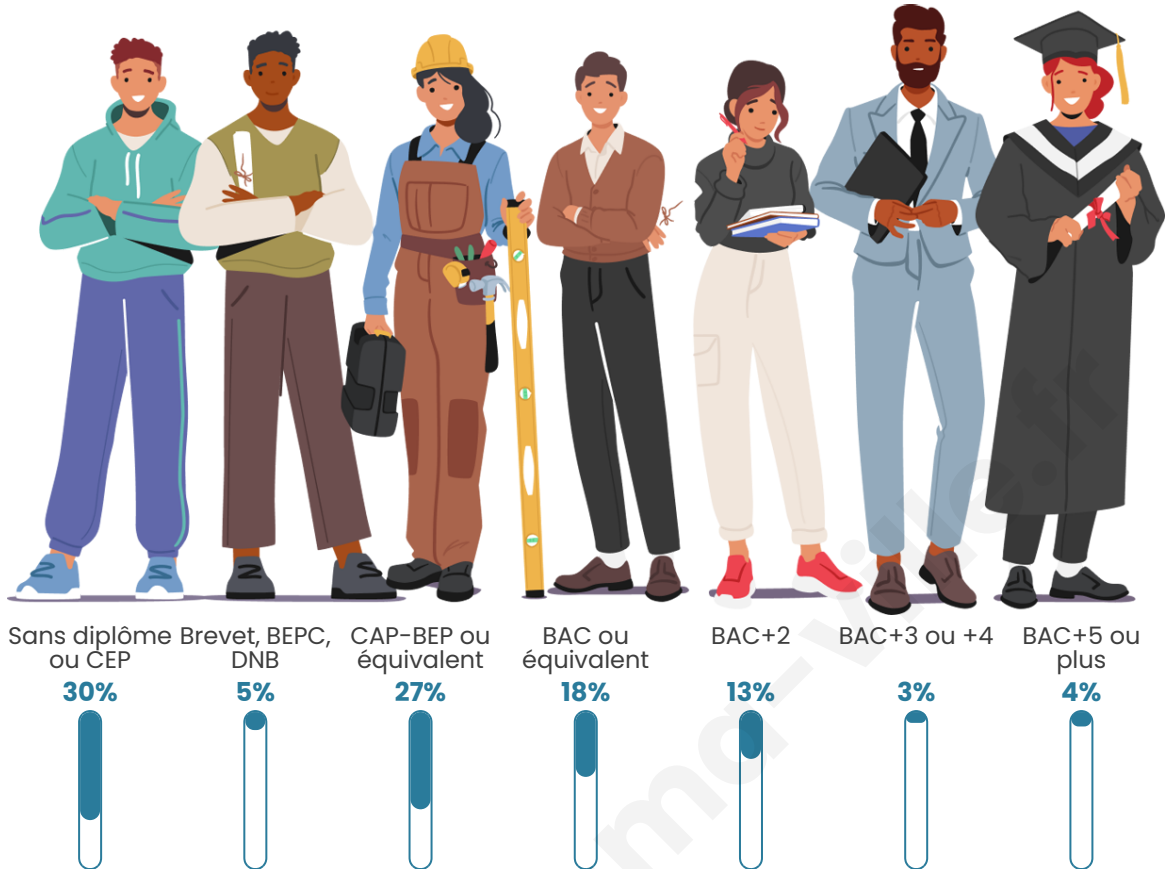
Tranche d'âge



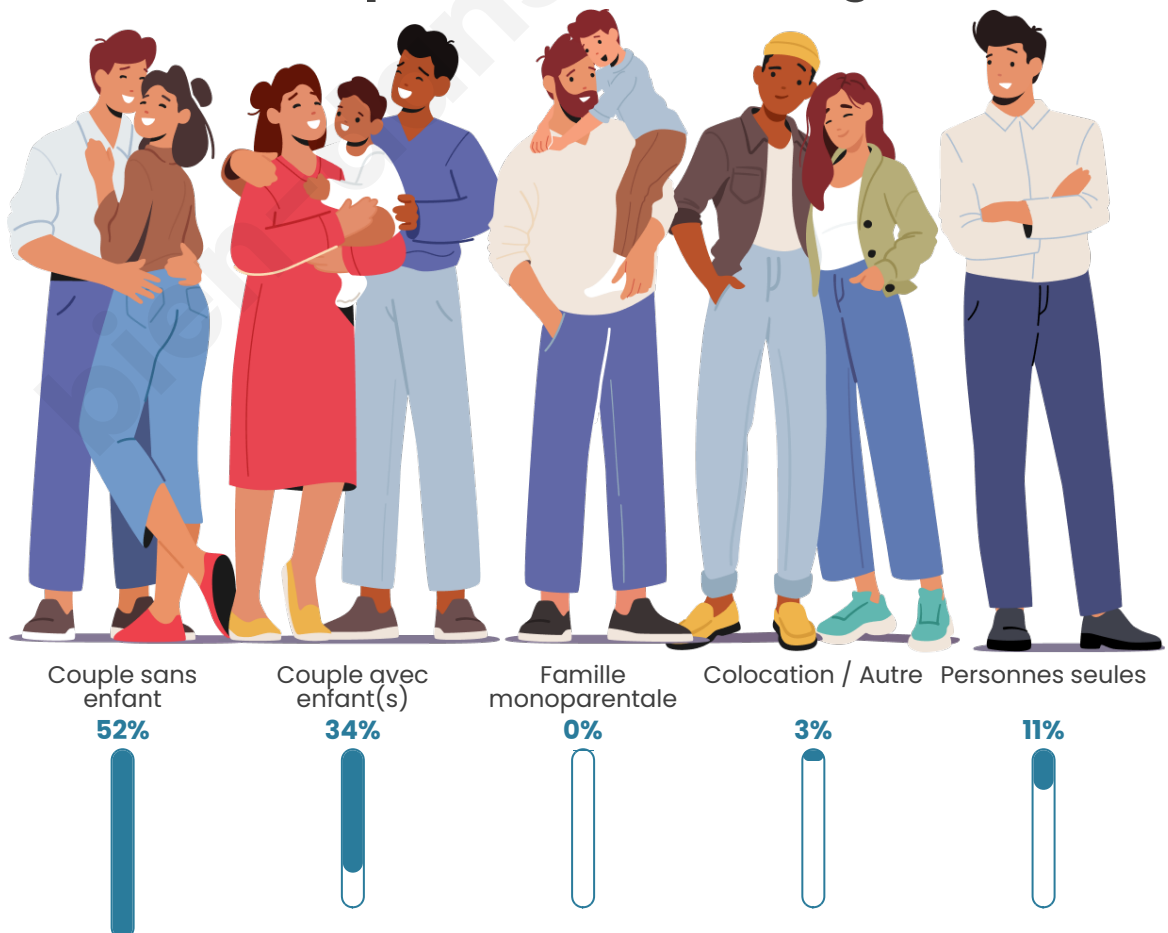
Activité professionnelle



Niveau de diplôme



Composition des ménages





Profils électoraux

Premier tour

	Emmanuel MACRON	33.54 %
	Marine LE PEN	29.81 %
	Jean-Luc MÉLENCHON	11.80 %
	Valérie PÉCRESSÉ	8.70 %
	Éric ZEMMOUR	6.21 %
	Jean LASSALLE	3.73 %
	Nicolas DUPONT- AIGNAN	2.48 %
	Nathalie ARTHAUD	1.24 %
	Fabien ROUSSEL	1.24 %
	Anne HIDALGO	0.62 %
	Yannick JADOT	0.62 %
	Philippe POUTOU	0.00 %

Second tour

	Emmanuel MACRON	54,88 %
	Marine LE PEN	45,12 %

206 inscrits

Participation : 85.44%

Votes blancs : 5.11%

Votes nuls : 1.7%

206 inscrits

Participation : 80.58%

Votes blancs : 3.01%

Votes nuls : 0.00%

Sécurité



Agressions physiques / sexuelles

0



Cambriolages

0



Vols / dégradations

0



Stupéfiants

0

Evolution du nombre d'infractions



Pour comparer

(en proportion du nombre d'habitants)



Sources : Bases statistiques communale, départementale et régionale de la délinquance enregistrée par la police et la gendarmerie nationales selon les dernières parutions officielles de 2025 portant sur l'année 2024 ([data.gouv](https://data.gouv.fr)).

Agressions physiques / sexuelles : Violences sexuelles, coups et blessures volontaires intrafamiliaux, coups et blessures volontaires, autres coups, blessures volontaires et vols violents sans arme.

Cambriolages : Cambriolages de logements.

Vols : Vols avec armes, vols d'accessoires sur véhicules, vols dans les véhicules, vols de véhicules, vols sans violence contre des personnes, destructions, dégradations volontaires et escroqueries.

Stupéfiants : Trafic de stupéfiants dont (AFD) et usage de stupéfiants.

Services à la population



Commerce

Hypermarché	X Herlin-le-Sec 17km
Supermarché	X Auxi-le-Château 5km
Superette	X Auxi-le-Château 5km
Boulangerie	X Auxi-le-Château 5km
Boucherie	X Auxi-le-Château 5km
Restaurant	X Auxi-le-Château 5km
Garage	X Aubrometz 5km
Station-service	X Auxi-le-Château 4km
Banque	X Auxi-le-Château 5km
La poste	X Haravesnes 3km
Coiffeur	X Quoeux-Haut-Maînil 5km
Tabac	X Frévent 10km
Bars / discothèque	X Noeux-lès-Auxi 4km
Bibliothèque	X Hesdin 14km
Cinéma	X Doullens 18km
Vétérinaire	X Boffles 4km



Santé

Pharmacie	X Auxi-le-Château 5km
Hôpital	X Gauchin-Verloingt 17km
Laboratoire d'analyses médicales	X Marconne 14km
Etablissement pour handicapé	X Frévent 10km
EHPA	X Auxi-le-Château 5km
Médecin	X Auxi-le-Château 5km
Dentiste	X Auxi-le-Château 5km
Chirurgien	X Marconne 14km
Dermatologue	X Doullens 19km
Anesthésiste	X Le Quesnoy-en-Artois 11km
Gastro-entérologue	X Marconne 14km
Gynécologue	X Hesdin 14km
Cancérologue	X Amiens 45km
Neurologue	X Hesdin 15km
Ophthalmologue	X Marconne 14km
ORL	X Marconne 14km
Cardiologue	X Marconne 14km
Pédiatre	X Abbeville 29km
Pneumologue	X Abbeville 29km
Psychologue	X Saint-Ouen 25km
Radiologue	X Hesdin 14km
Rhumatologue	X Abbeville 28km
Sage-femme	X Auxi-le-Château 5km



Éducation

Crèche	X Linzeux 9km
Ecole maternelle Public	X Aubrometz 5km
Ecole maternelle Privé	X Amiens 42km
Ecole primaire Public	X Noeux-lès-Auxi 4km
Ecole primaire Privé	X Auxi-le-Château 4km
Collège Public	X Auxi-le-Château 5km
Collège Privé	X Frévent 10km
Lycée Public	X Saint-Pol-sur-Ternoise 17km
Lycée Privé	X Doullens 18km

Sources : Base Sirene des entreprises et de leurs établissements selon les dernières parutions officielles de 2025 portant sur l'année 2024 ([data.gouv](https://data.gouv.fr)). Liste, localisation et tarifs des professionnels de santé selon les dernières parutions officielles de 2025 portant sur l'année 2024 ([opendatasoft](https://opendatasoft.com)) et FINESS Extraction du Fichier des établissements selon les dernières parutions officielles de 2025 portant sur l'année 2024 ([data.gouv](https://data.gouv.fr)). Adresse et géolocalisation des établissements d'enseignement du premier et second degrés selon les dernières parutions officielles de 2025 portant sur l'année 2024 ([data.education.gouv](https://data.education.gouv.fr))

bien-dans-ma-ville.fr

Villes autour de Buire-au-Bois

Ville	Habitants	Superficie	Pop densité	Pop active	Taux chômage	Revenu moyen	Prix immobilier
Rougefay	83	3 km ²	28 h/km ²	45.8%	1.2%	NC	792 €/m ²
Haravesnes	51	2 km ²	26 h/km ²	51%	3.9%	NC	1 109 €/m ²
Vaulx	89	4 km ²	22 h/km ²	30.3%	7.9%	NC	1 257 €/m ²
Noeux-lès-Auxi	186	6 km ²	31 h/km ²	37.1%	4.3%	18 740 €/an	775 €/m ²
Boffles	46	3 km ²	15 h/km ²	39.1%	0%	NC	590 €/m ²
Aubrometz	141	2 km ²	71 h/km ²	51.8%	5.7%	21 400 €/an	1 100 €/m ²
Auxi-le-Château (1 avis)	2 547	27 km ²	94 h/km ²	38.8%	9.6%	18 150 €/an	893 €/m ²
Vacquerie-le-Boucq	67	3 km ²	22 h/km ²	47.8%	9%	NC	700 €/m ²
Quoeux-Haut-Maînil	210	12 km ²	18 h/km ²	45.7%	5.7%	20 150 €/an	899 €/m ²
Willencourt	138	2 km ²	69 h/km ²	39.9%	7.2%	21 270 €/an	1 134 €/m ²
Le Ponchel	216	4 km ²	54 h/km ²	40.3%	2.3%	19 980 €/an	1 229 €/m ²
Conchy-sur-Canche	222	9 km ²	25 h/km ²	42.8%	5.9%	21 510 €/an	1 011 €/m ²
Beauvoir-Wavans	355	9 km ²	39 h/km ²	47.9%	4.8%	19 830 €/an	592 €/m ²
Fillièvres	510	20 km ²	26 h/km ²	38.6%	5.1%	20 580 €/an	1 103 €/m ²
Monchel-sur-Canche	71	5 km ²	14 h/km ²	46.5%	2.8%	NC	867 €/m ²

bien-dans-ma-ville.fr



Vous aimez votre ville ? Notez-la !

Et faites-nous part de vos remarques constructives



Avec

BIEN dans ma **VILLE** 