



Version web

Ville de Buffon

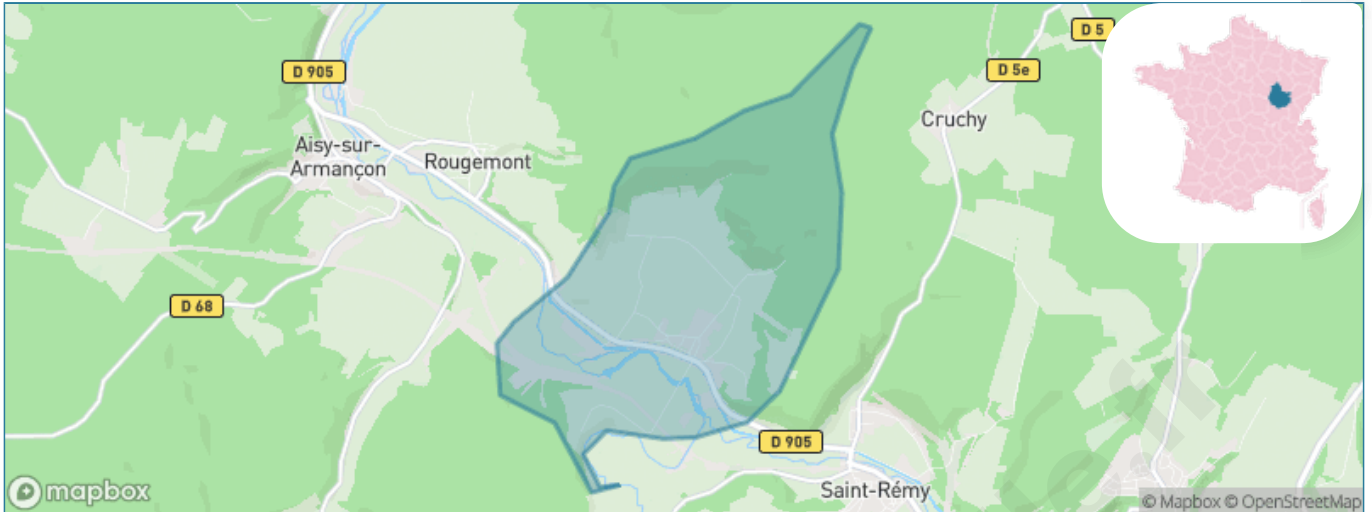
Présenté par

BIEN dans
ma **VILLE** 

Sommaire

| | |
|---|----|
| Situation géographique | 3 |
| Statistiques sur la population | 4 |
| Evolution du nombre d'habitants | 4 |
| Tranche d'âge | 5 |
| 0-14 ans | 5 |
| 15-29 ans | 5 |
| 30-44 ans | 5 |
| 45-59 ans | 5 |
| 60-74 ans | 5 |
| 75-89 ans | 5 |
| 90 ans et + | 5 |
| Activité professionnelle | 5 |
| Agriculteurs | 5 |
| Artisans, Commerçants | 5 |
| Cadres et sup. | 5 |
| Professions intermédiaires | 5 |
| Employé | 5 |
| Ouvrier | 5 |
| Retraité | 5 |
| Autres | 5 |
| Niveau de diplôme | 6 |
| Sans diplôme ou CEP | 6 |
| Brevet, BEPC, DNB | 6 |
| CAP-BEP ou équivalent | 6 |
| BAC ou équivalent | 6 |
| BAC+2 | 6 |
| BAC+3 ou +4 | 6 |
| BAC+5 ou plus | 6 |
| Composition des ménages | 6 |
| Couple sans enfant | 6 |
| Couple avec enfant(s) | 6 |
| Famille monoparentale | 6 |
| Colocation / Autre | 6 |
| Personnes seules | 6 |
| Profils électoraux | 7 |
| Premier tour | 7 |
| Sécurité | 8 |
| Evolution du nombre d'infractions | 8 |
| Pour comparer | 9 |
| Services à la population | 10 |
| Commerce | 10 |
| Éducation | 10 |
| Villes autour de Buffon | 11 |

Situation géographique



i Informations clés

- **Région** : Bourgogne-Franche-Comté
- **Département** : Côte-d'or
- **Code postal** : 21500
- **Superficie** : 8 km²

RÉGION
BOURGOGNE
FRANCHE
COMTE

Côte
d'Or
LE DÉPARTEMENT



Statistiques sur la population



Nombre d'habitants

152



Age moyen

48 ans



Pop active

40.1%



Taux chômage

6.3%



Pop densité

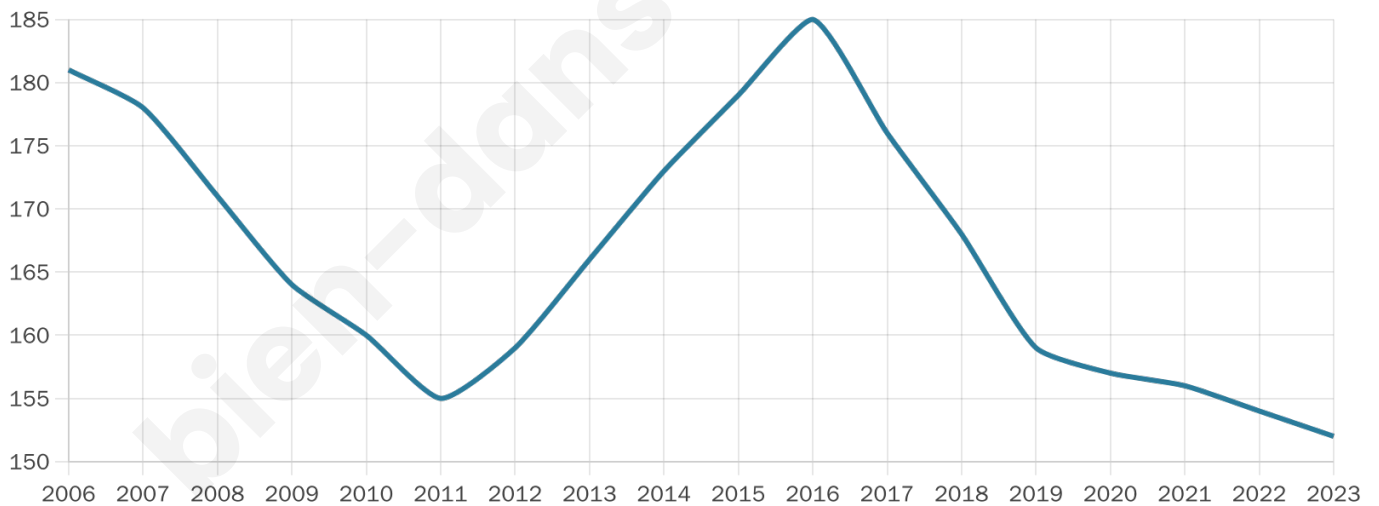
19 h/km²



Revenu moyen

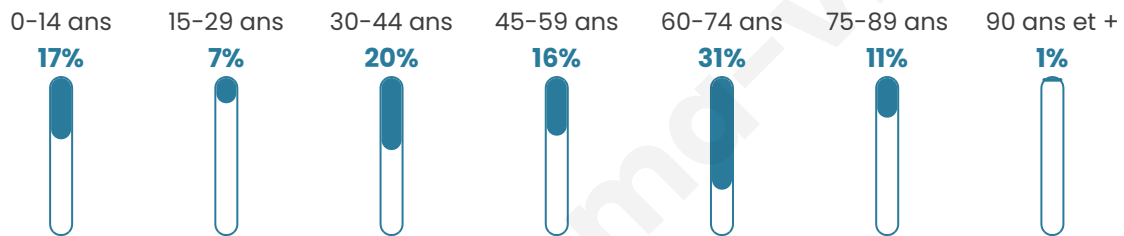
22 960 €/an

Evolution du nombre d'habitants

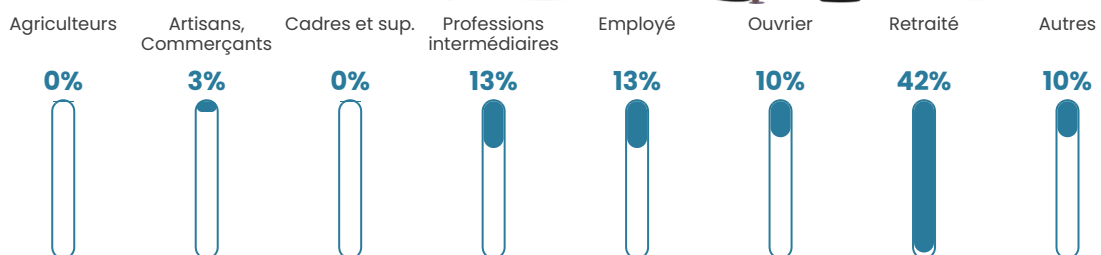


Sources : Institut national de la statistique et des études économiques (insee) selon Les dernières parutions officielles de 2024 portant sur les années 2020, 2021 et 2022.

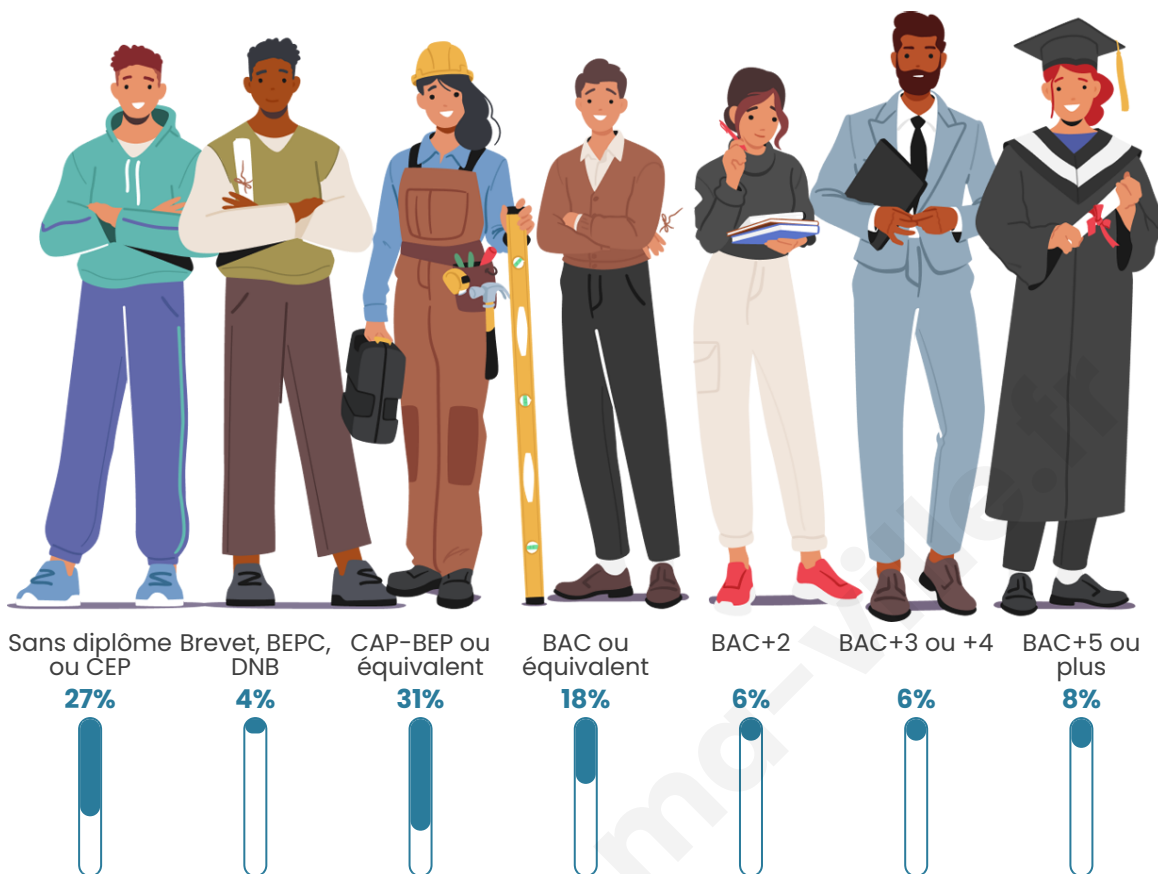
Tranche d'âge



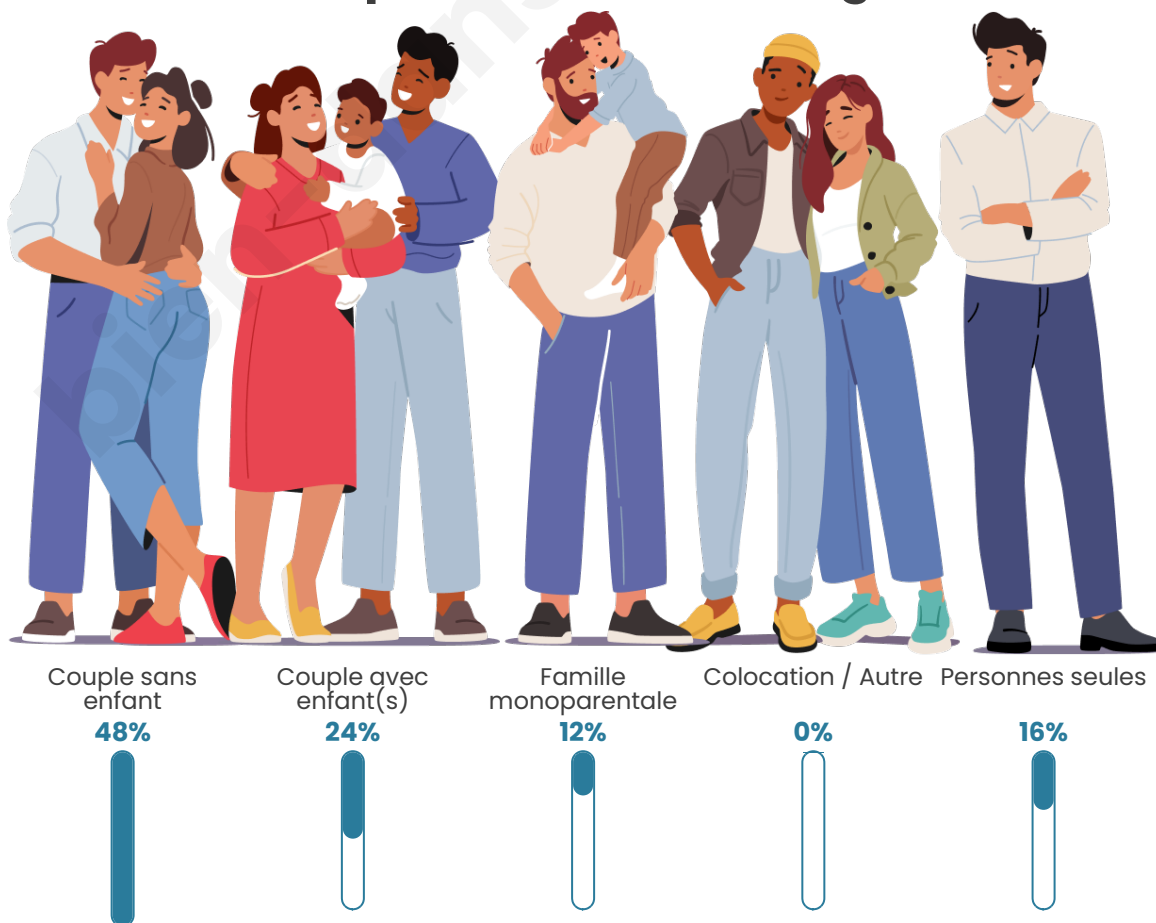
Activité professionnelle



Niveau de diplôme



Composition des ménages



Profils électoraux

Premier tour

| | | |
|---|-----------------------|---------|
|  | Marine LE PEN | 32.32 % |
|  | Emmanuel MACRON | 23.23 % |
|  | Éric ZEMMOUR | 14.14 % |
|  | Jean-Luc MÉLENCHON | 13.13 % |
|  | Valérie PÉCRESSE | 5.05 % |
|  | Jean LASSALLE | 3.03 % |
|  | Philippe POUTOU | 3.03 % |
|  | Anne HIDALGO | 2.02 % |
|  | Yannick JADOT | 2.02 % |
|  | Nathalie ARTHAUD | 1.01 % |
|  | Fabien ROUSSEL | 1.01 % |
|  | Nicolas DUPONT-AIGNAN | 0.00 % |



137 inscrits

Participation : 76.64%

Votes blancs : 4.76%

Votes nuls : 0.95%

Second tour

| | | |
|---|-----------------|---------|
|  | Emmanuel MACRON | 41,67 % |
|  | Marine LE PEN | 58,33 % |

137 inscrits

Participation : 79.56%

Votes blancs : 10.09%

Votes nuls : 1.83%

Sécurité



Agressions physiques / sexuelles

0



Cambriolages

0



Vols / dégradations

0



Stupéfiants

0

Evolution du nombre d'infractions



Pour comparer

(en proportion du nombre d'habitants)



Sources : Bases statistiques communale, départementale et régionale de la délinquance enregistrée par la police et la gendarmerie nationales selon les dernières parutions officielles de 2025 portant sur l'année 2024 ([data.gouv](https://data.gouv.fr)).

Agressions physiques / sexuelles : Violences sexuelles, coups et blessures volontaires intrafamiliaux, coups et blessures volontaires, autres coups, blessures volontaires et vols violents sans arme.

Cambriolages : Cambriolages de logements.

Vols : Vols avec armes, vols d'accessoires sur véhicules, vols dans les véhicules, vols de véhicules, vols sans violence contre des personnes, destructions, dégradations volontaires et escroqueries.

Stupéfiants : Trafic de stupéfiants dont (AFD) et usage de stupéfiants.

Services à la population



Commerce

| | |
|--------------------|----------------------------------|
| Hypermarché | X Montbard 6km |
| Supermarché | X Montbard 5km |
| Superette | X Montbard 5km |
| Boulangerie | X Saint-Rémy 2km |
| Boucherie | X Montbard 5km |
| Restaurant | X Saint-Rémy 1km |
| Garage | 1 |
| Station-service | X Crépand 4km |
| Banque | X Montbard 5km |
| La poste | X Montbard 5km |
| Coiffeur | X Saint-Rémy 2km |
| Tabac | X Montbard 5km |
| Bars / discothèque | X Saint-Rémy 2km |
| Bibliothèque | X Noyers 22km |
| Cinéma | X Montbard 5km |
| Vétérinaire | X Montbard 5km |



Santé

| | |
|----------------------------------|--|
| Pharmacie | X Montbard 5km |
| Hôpital | X Montbard 5km |
| Laboratoire d'analyses médicales | X Montbard 5km |
| Etablissement pour handicapé | X Montbard 4km |
| EHPA | X Montbard 5km |
| Médecin | X Montbard 5km |
| Dentiste | X Montbard 5km |
| Chirurgien | X Jailly-les-Moulins 32km |
| Dermatologue | X Semur-en-Auxois 17km |
| Anesthésiste | X Auxerre 57km |
| Gastro-entérologue | X Semur-en-Auxois 18km |
| Gynécologue | X Pouilly-en-Auxois 49km |
| Cancérologue | X Auxerre 55km |
| Neurologue | X Auxerre 56km |
| Ophthalmologue | X Tonnerre 32km |
| ORL | X Tonnerre 32km |
| Cardiologue | X Montbard 5km |
| Pédiatre | X Châtillon-sur-Seine 32km |
| Pneumologue | X Montbard 5km |
| Psychologue | X Montbard 5km |
| Radiologue | X Tonnerre 32km |
| Rhumatologue | X Tonnerre 32km |
| Sage-femme | X Montbard 5km |



Éducation

| | |
|-------------------------|--|
| Crèche | X Montbard 4km |
| Ecole maternelle Public | X Montbard 5km |
| Ecole maternelle Privé | X Domrémy-la-Pucelle 136km |
| Ecole primaire Public | X Saint-Rémy 1km |
| Ecole primaire Privé | X Montbard 6km |
| Collège Public | X Montbard 5km |
| Collège Privé | X Semur-en-Auxois 18km |
| Lycée Public | X Montbard 5km |
| Lycée Privé | X Châtillon-sur-Seine 32km |

Sources : Base Sirene des entreprises et de leurs établissements selon les dernières parutions officielles de 2025 portant sur l'année 2024 ([data.gouv](#)). Liste, localisation et tarifs des professionnels de santé selon les dernières parutions officielles de 2025 portant sur l'année 2024 ([opendatasoft](#)) et FINISS Extraction du Fichier des établissements selon les dernières parutions officielles de 2025 portant sur l'année 2024 ([data.gouv](#)). Adresse et géolocalisation des établissements d'enseignement du premier et second degrés selon les dernières parutions officielles de 2025 portant sur l'année 2024 ([data.education.gouv](#))

Villes autour de Buffon

| Ville | Habitants | Superficie | Pop densité | Pop active | Taux chômage | Revenu moyen | Prix immobilier |
|----------------------------|-----------|--------------------|-----------------------|------------|--------------|--------------|------------------------|
| Saint-Rémy | 673 | 13 km ² | 52 h/km ² | 44.7% | 4.5% | 22 410 €/an | 1 031 €/m ² |
| Rougemont | 143 | 9 km ² | 16 h/km ² | 45.5% | 5.6% | 25 590 €/an | 825 €/m ² |
| Crépond | 315 | 5 km ² | 63 h/km ² | 49.8% | 3.2% | 22 490 €/an | 536 €/m ² |
| Quincerot | 77 | 4 km ² | 19 h/km ² | 42.9% | 1.3% | NC | 1 333 €/m ² |
| Aisy-sur-Armançon | 232 | 18 km ² | 13 h/km ² | 44.4% | 6.9% | 19 960 €/an | 905 €/m ² |
| Montbard (15 avis) | 4 639 | 46 km ² | 101 h/km ² | 41.5% | 7.8% | 20 120 €/an | 1 243 €/m ² |
| Saint-Germain-lès-Senailly | 111 | 5 km ² | 22 h/km ² | 44.1% | 0.9% | 23 250 €/an | 1 070 €/m ² |
| Arrans | 65 | 10 km ² | 7 h/km ² | 38.5% | 7.7% | NC | 804 €/m ² |
| Quincy-le-Vicomte | 207 | 19 km ² | 11 h/km ² | 45.9% | 5.3% | 22 880 €/an | 770 €/m ² |
| Perrigny-sur-Armançon | 123 | 14 km ² | 9 h/km ² | 41.5% | 6.5% | 20 400 €/an | 1 083 €/m ² |
| Cry | 157 | 11 km ² | 14 h/km ² | 39.5% | 5.1% | 20 030 €/an | 952 €/m ² |
| Marmagne | 195 | 12 km ² | 16 h/km ² | 43.1% | 1% | 24 650 €/an | 1 267 €/m ² |
| Asnières-en-Montagne | 160 | 28 km ² | 6 h/km ² | 49.4% | 3.8% | 22 120 €/an | 1 267 €/m ² |
| Senailly | 132 | 9 km ² | 15 h/km ² | 47% | 4.5% | 23 020 €/an | 1 084 €/m ² |
| Montigny-Montfort | 268 | 17 km ² | 16 h/km ² | 44.8% | 2.2% | 23 510 €/an | 1 348 €/m ² |

bien-dans-ma-ville.fr



Vous aimez votre ville ? Notez-la !

Et faites-nous part de vos remarques constructives



Avec

BIEN dans ma **VILLE** 