



Version web

Ville de Briconville

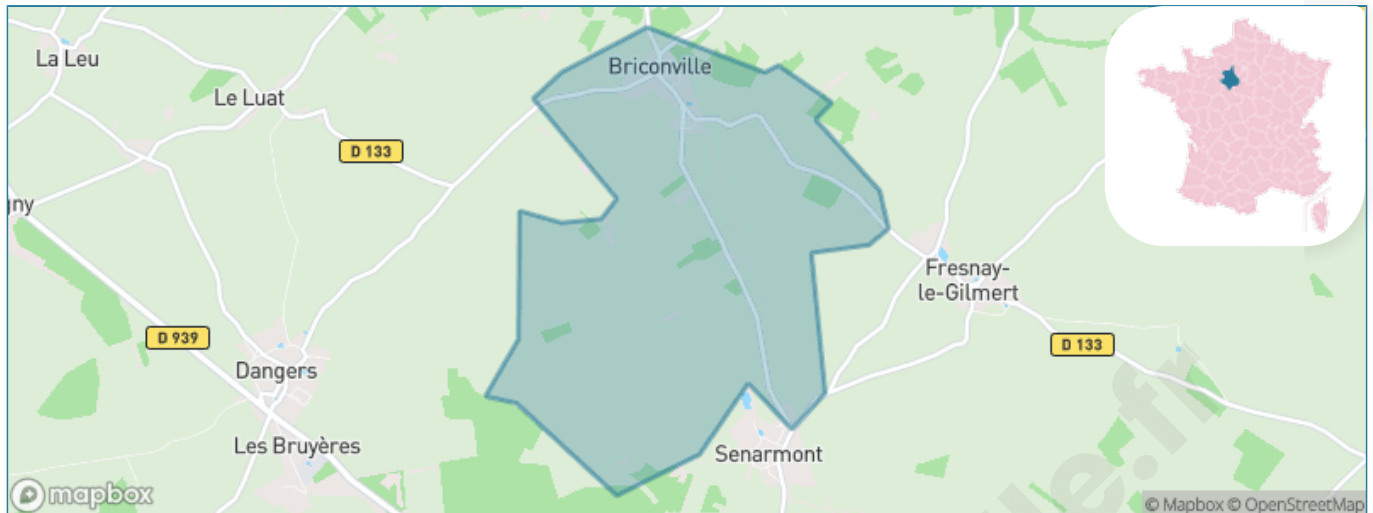
Présenté par

BIEN dans
ma **VILLE** 

Sommaire

Situation géographique	3
Statistiques sur la population	4
Evolution du nombre d'habitants	4
Tranche d'âge	5
0-14 ans	5
15-29 ans	5
30-44 ans	5
45-59 ans	5
60-74 ans	5
75-89 ans	5
90 ans et +	5
Activité professionnelle	5
Agriculteurs	5
Artisans, Commerçants	5
Cadres et sup.	5
Professions intermédiaires	5
Employé	5
Ouvrier	5
Retraité	5
Autres	5
Niveau de diplôme	6
Sans diplôme ou CEP	6
Brevet, BEPC, DNB	6
CAP-BEP ou équivalent	6
BAC ou équivalent	6
BAC+2	6
BAC+3 ou +4	6
BAC+5 ou plus	6
Composition des ménages	6
Couple sans enfant	6
Couple avec enfant(s)	6
Famille monoparentale	6
Colocation / Autre	6
Personnes seules	6
Profils électoraux	7
Premier tour	7
Sécurité	9
Evolution du nombre d'infractions	9
Pour comparer	10
Services à la population	11
Commerce	11
Éducation	11
Villes autour de Briconville	13

Situation géographique



i Informations clés

- **Région** : Centre-Val de Loire
- **Département** : Eure-et-Loir
- **Code postal** : 28300
- **Superficie** : 6 km²



Statistiques sur la population



Nombre d'habitants

271



Age moyen

31 ans



Pop active

51.7%



Taux chômage

3.1%



Pop densité

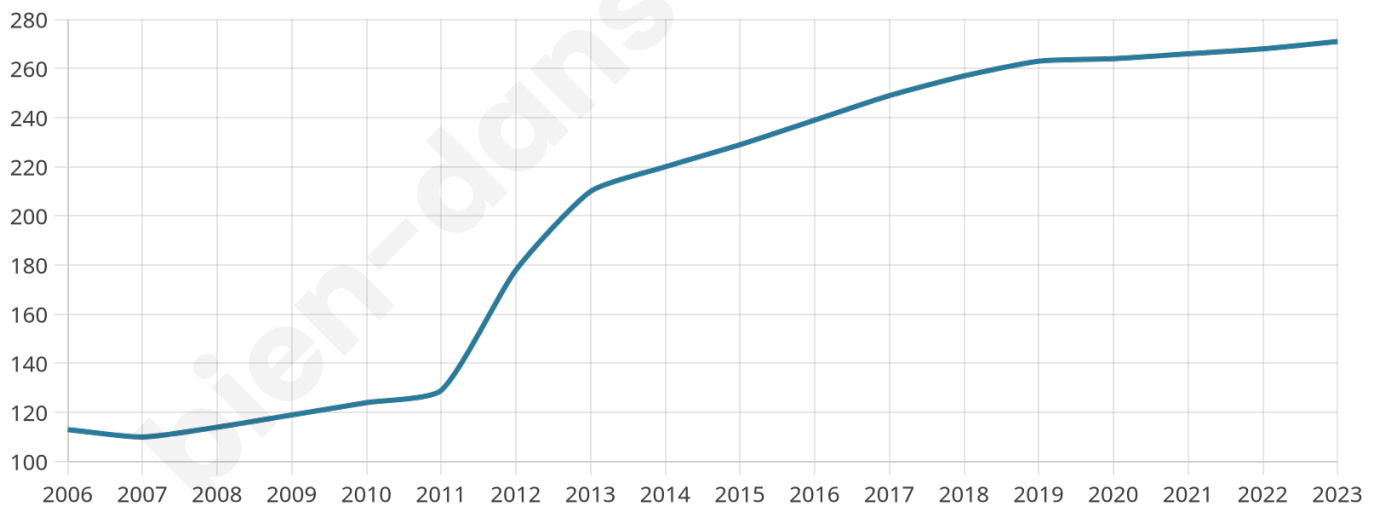
45 h/km²



Revenu moyen

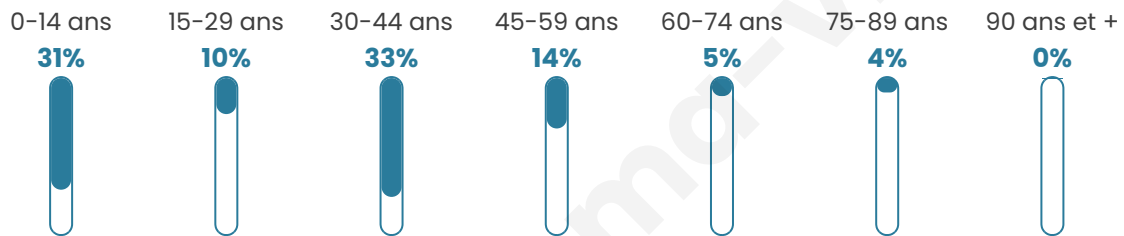
24 760 €/an

Evolution du nombre d'habitants

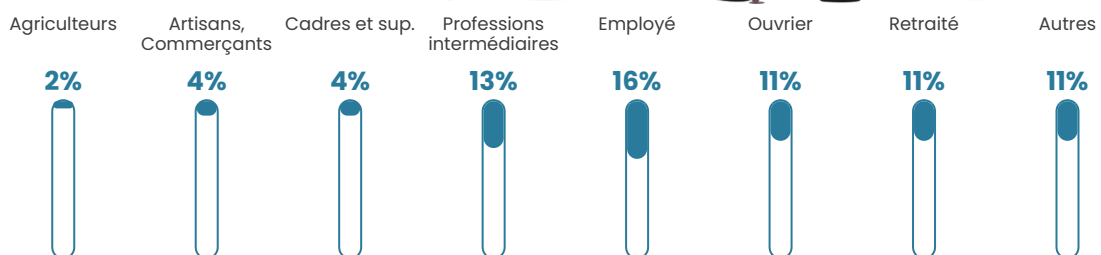


Sources : Institut national de la statistique et des études économiques (insee) selon Les dernières parutions officielles de 2024 portant sur les années 2020, 2021 et 2022.

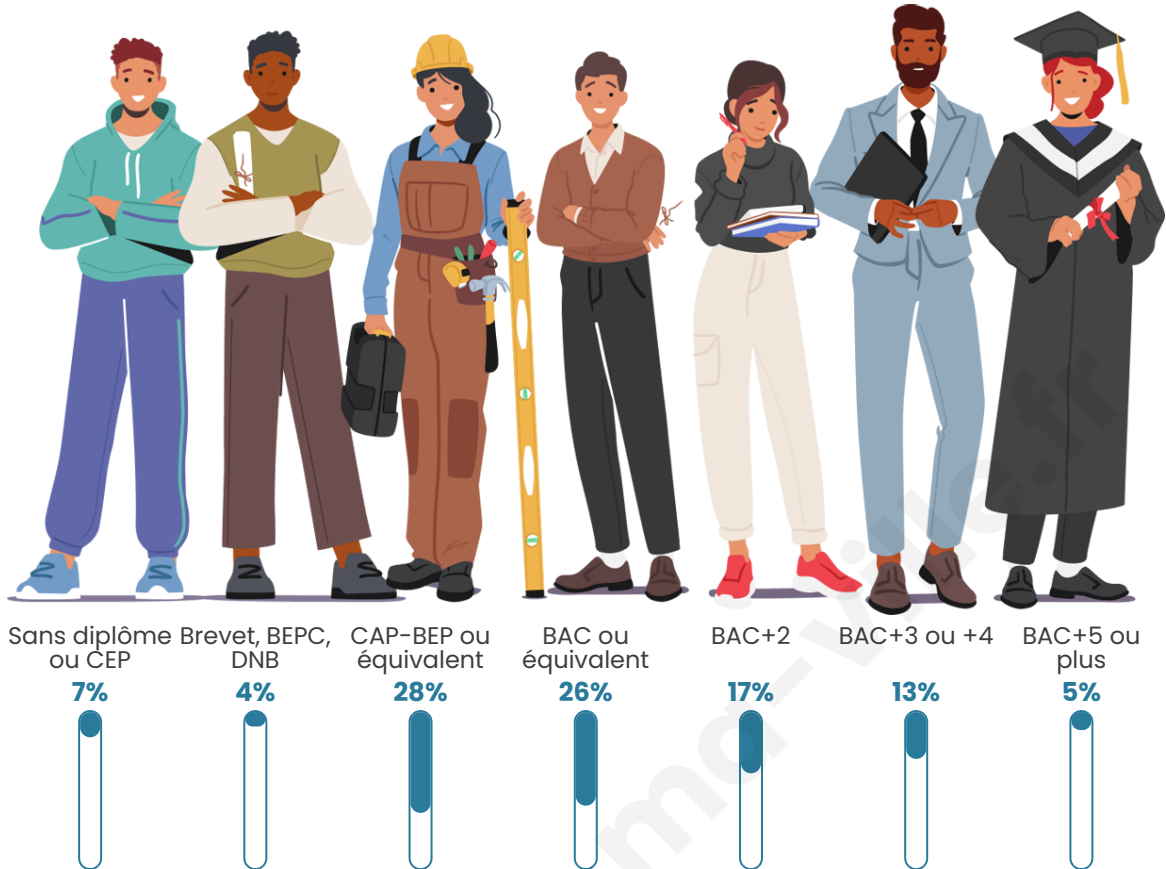
Tranche d'âge



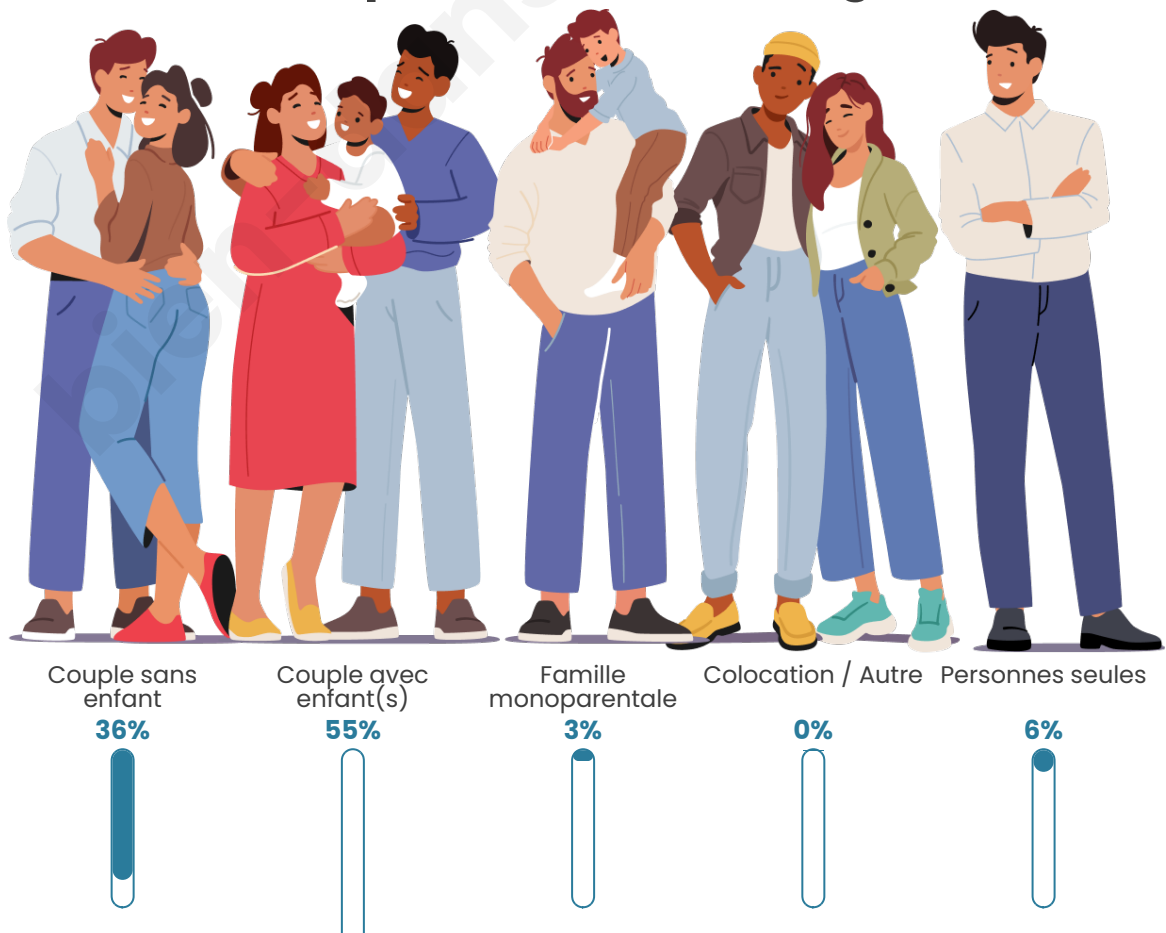
Activité professionnelle



Niveau de diplôme



Composition des ménages



Profils électoraux

Premier tour

	Emmanuel MACRON	30.17 %
	Marine LE PEN	22.41 %
	Jean-Luc MÉLENCHON	21.55 %
	Valérie PÉCRESSÉ	6.03 %
	Jean LASSALLE	5.17 %
	Éric ZEMMOUR	5.17 %
	Nicolas DUPONT- AIGNAN	3.45 %
	Yannick JADOT	1.72 %
	Philippe POUTOU	1.72 %
	Nathalie ARTHAUD	0.86 %
	Fabien ROUSSEL	0.86 %
	Anne HIDALGO	0.86 %

152 inscrits

Participation : 78.95%
Votes blancs : 2.50%
Votes nuls : 0.83%

Second tour



Emmanuel
MACRON

51,35 %



Marine LE PEN

48,65 %

152 inscrits

Participation : 80.92%
Votes blancs : 7.32%
Votes nuls : 2.44%

bien-dans-ma-ville.fr

Sécurité



Agressions physiques / sexuelles

0



Cambriolages

0



Vols / dégradations

0



Stupéfiants

0

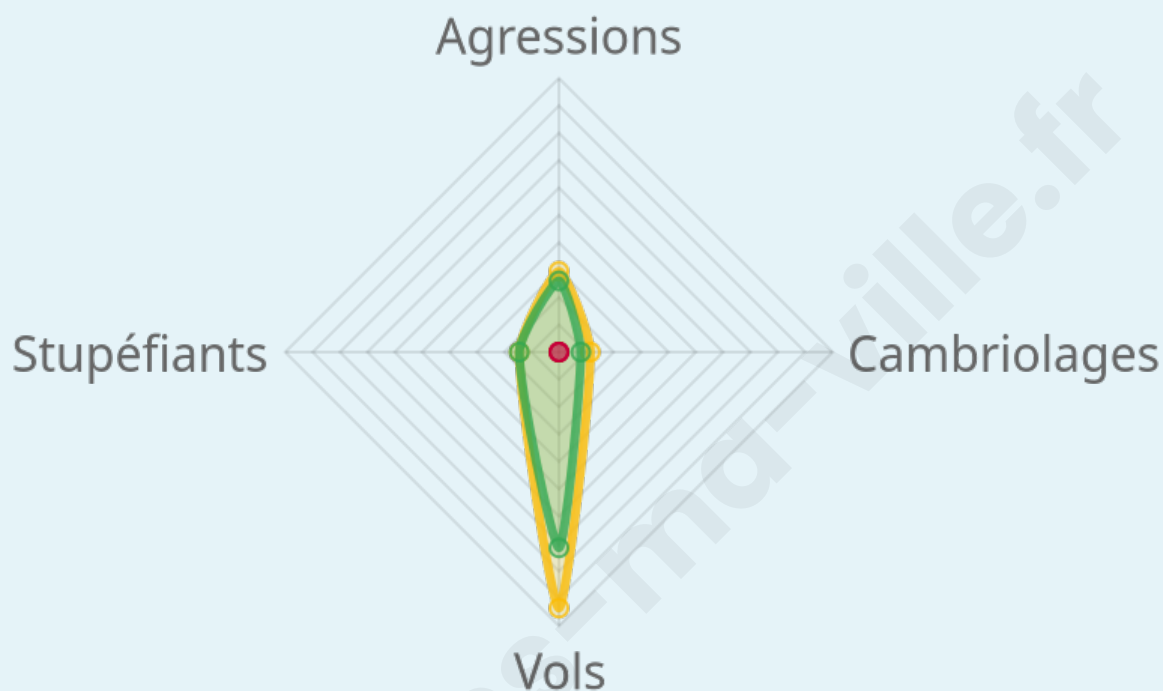
Evolution du nombre d'infractions



Pour comparer

(en proportion du nombre d'habitants)

■ Ville ■ Département ■ Région



Sources : Bases statistiques communale, départementale et régionale de la délinquance enregistrée par la police et la gendarmerie nationales selon les dernières parutions officielles de 2025 portant sur l'année 2024 ([data.gouv](https://data.gouv.fr)).

Agressions physiques / sexuelles : Violences sexuelles, coups et blessures volontaires intrafamiliaux, coups et blessures volontaires, autres coups, blessures volontaires et vols violents sans arme.

Cambriolages : Cambriolages de logements.

Vols : Vols avec armes, vols d'accessoires sur véhicules, vols dans les véhicules, vols de véhicules, vols sans violence contre des personnes, destructions, dégradations volontaires et escroqueries.

Stupéfiants : Trafic de stupéfiants dont (AFD) et usage de stupéfiants.

Services à la population



Commerce

Hypermarché	X Mainvilliers 11km
Supermarché	X Fontaine-la-Guyon 8km
Superette	X Bailleau-l'Évêque 5km
Boulangerie	X Bailleau-l'Évêque 5km
Boucherie	X Clévilliers 1km
Restaurant	X Tremblay-les-Villages 7km
Garage	1
Station-service	X Fontaine-la-Guyon 9km
Banque	X Tremblay-les-Villages 7km
La poste	X Clévilliers 4km
Coiffeur	X Bailleau-l'Évêque 5km
Tabac	X Mainvilliers 11km
Bars / discothèque	X Bailleau-l'Évêque 5km
Bibliothèque	X Mainvilliers 11km
Cinéma	X Saint-Prest 12km
Vétérinaire	X Lèves 10km



Santé

Pharmacie	X Tremblay-les-Villages 7km
Hôpital	X Chartres 13km
Laboratoire d'analyses médicales	X Mainvilliers 11km
Etablissement pour handicapé	X Poisvilliers 7km
EHPA	X Fontaine-la-Guyon 8km
Médecin	X Bailleau-l'Évêque 5km
Dentiste	X Tremblay-les-Villages 7km
Chirurgien	X Mainvilliers 10km
Dermatologue	X Chartres 12km
Anesthésiste	X Mainvilliers 10km
Gastro-entérologue	X Mainvilliers 10km
Gynécologue	X Mainvilliers 10km
Cancérologue	X Mainvilliers 10km
Neurologue	X Chartres 12km
Ophtalmologue	X Mainvilliers 10km
ORL	X Chartres 12km
Cardiologue	X Mainvilliers 10km
Pédiatre	X Mainvilliers 11km
Pneumologue	X Mainvilliers 10km
Psychologue	X Lucé 12km
Radiologue	X Mainvilliers 10km
Rhumatologue	X Chartres 12km
Sage-femme	X Lèves 10km



Éducation

Crèche	X Tremblay-les-Villages 7km
Ecole maternelle Public	X Lèves 10km
Ecole maternelle Privé	X Luisant 14km
Ecole primaire Public	X Clévilliers 1km
Ecole primaire Privé	X Châteauneuf-en-Thymerais 12km
Collège Public	X Mainvilliers 11km
Collège Privé	X Chartres 12km
Lycée Public	X Chartres 11km
Lycée Privé	X Chartres 12km

Sources : Base Sirene des entreprises et de leurs établissements selon les dernières parutions officielles de 2025 portant sur l'année 2024 ([data.gouv](#)). Liste, localisation et tarifs des professionnels de santé selon les dernières parutions officielles de 2025 portant sur l'année

2024 ([opendatasoft](#)) et FINISS Extraction du Fichier des établissements selon les dernières parutions officielles de 2025 portant sur l'année 2024 ([data.gouv](#)). Adresse et géolocalisation des établissements d'enseignement du premier et second degrés selon les dernières parutions officielles de 2025 portant sur l'année 2024 ([data.education.gouv](#))

bien-dans-ma-ville.fr

Villes autour de Briconville

Ville	Habitants	Superficie	Pop densité	Pop active	Taux chômage	Revenu moyen	Prix immobilier
Clévilliers	765	15 km ²	51 h/km ²	55.7%	4.7%	25 560 €/an	1 525 €/m ²
Dangers	433	7 km ²	62 h/km ²	53.1%	3.9%	24 540 €/an	1 386 €/m ²
Fresnay-le-Gilmert	217	6 km ²	36 h/km ²	55.3%	3.2%	27 240 €/an	1 669 €/m ²
Challet	429	10 km ²	43 h/km ²	55.9%	3%	25 090 €/an	1 760 €/m ²
Bailleau-l'Évêque	1 175	19 km ²	62 h/km ²	48.9%	1.4%	26 820 €/an	1 730 €/m ²
Mittainvilliers-Vérigny	801	24 km ²	33 h/km ²	52.8%	3.2%	24 850 €/an	1 507 €/m ²
Berchères-Saint-Germain	905	27 km ²	34 h/km ²	47.8%	3.3%	26 160 €/an	1 894 €/m ²
Poisvilliers (1 avis)	445	10 km ²	45 h/km ²	50.8%	3.4%	27 680 €/an	1 907 €/m ²
Saint-Aubin-des-Bois (1 avis)	1 159	18 km ²	64 h/km ²	48.1%	2.9%	25 680 €/an	1 795 €/m ²
Tremblay-les-Villages (2 avis)	2 206	63 km ²	35 h/km ²	54.8%	4.9%	24 660 €/an	1 586 €/m ²
Serazereux (2 avis)	536	15 km ²	36 h/km ²	51.5%	2.2%	25 380 €/an	1 590 €/m ²
Fontaine-la-Guyon (2 avis)	1 684	14 km ²	120 h/km ²	47.1%	2.3%	25 770 €/an	1 835 €/m ²
Cintray	479	4 km ²	120 h/km ²	49.3%	2.9%	25 180 €/an	1 866 €/m ²
Amilly	1 855	20 km ²	93 h/km ²	41.6%	3.5%	25 110 €/an	1 792 €/m ²
Bouglainval (3 avis)	743	14 km ²	53 h/km ²	51.1%	4.3%	27 750 €/an	1 964 €/m ²

bien-dans-ma-ville.fr



Vous aimez votre ville ? Notez-la !

Et faites-nous part de vos remarques constructives



Avec

BIEN dans ma **VILLE** 