



Version web

# Ville de Bréidid

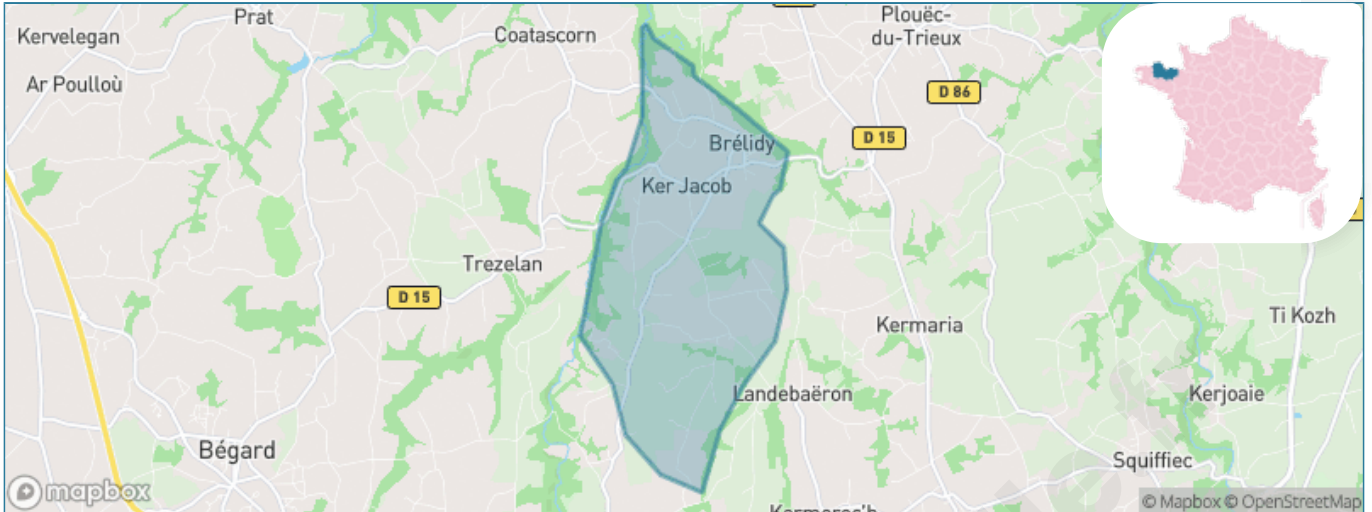
Présenté par

**BIEN** dans  
ma **VILLE** 

# Sommaire

Situation géographique .....	3
Statistiques sur la population .....	4
Evolution du nombre d'habitants .....	4
Tranche d'âge .....	5
0-14 ans .....	5
15-29 ans .....	5
30-44 ans .....	5
45-59 ans .....	5
60-74 ans .....	5
75-89 ans .....	5
90 ans et + .....	5
Activité professionnelle .....	5
Agriculteurs .....	5
Artisans, Commerçants .....	5
Cadres et sup. ....	5
Professions intermédiaires .....	5
Employé .....	5
Ouvrier .....	5
Retraité .....	5
Autres .....	5
Niveau de diplôme .....	6
Sans diplôme ou CEP .....	6
Brevet, BEPC, DNB .....	6
CAP-BEP ou équivalent .....	6
BAC ou équivalent .....	6
BAC+2 .....	6
BAC+3 ou +4 .....	6
BAC+5 ou plus .....	6
Composition des ménages .....	6
Couple sans enfant .....	6
Couple avec enfant(s) .....	6
Famille monoparentale .....	6
Colocation / Autre .....	6
Personnes seules .....	6
Profils électoraux .....	7
Premier tour .....	7
Sécurité .....	8
Evolution du nombre d'infractions .....	8
Pour comparer .....	9
Services à la population .....	10
Commerce .....	10
Éducation .....	10
Villes autour de Brélidy .....	12

# Situation géographique



## i Informations clés

- **Région** : Bretagne
- **Département** : Côtes-d'armor
- **Code postal** : 22140
- **Superficie** : 8 km<sup>2</sup>



**Côtes d'Armor**  
le Département 

# Statistiques sur la population



Nombre d'habitants

**334**



Age moyen

**47 ans**



Pop active

**38.6%**



Taux chômage

**9.6%**



Pop densité

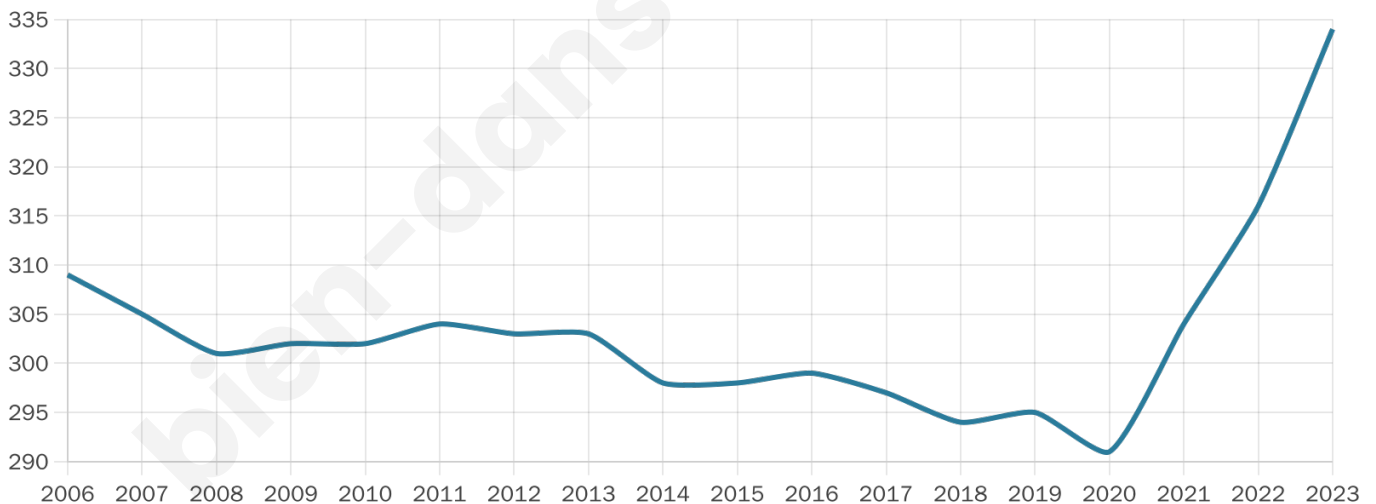
**42 h/km<sup>2</sup>**



Revenu moyen

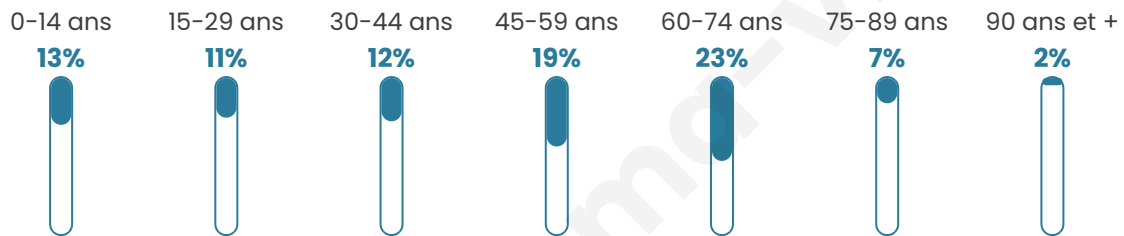
**20 910 €/an**

## Evolution du nombre d'habitants

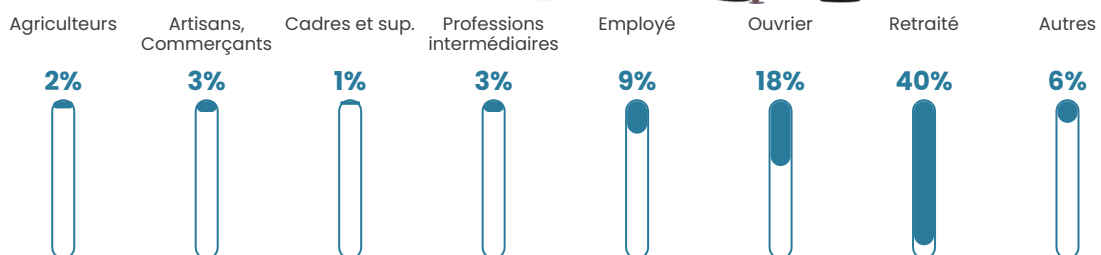


Sources : Institut national de la statistique et des études économiques (insee) selon Les dernières parutions officielles de 2024 portant sur les années 2020, 2021 et 2022.

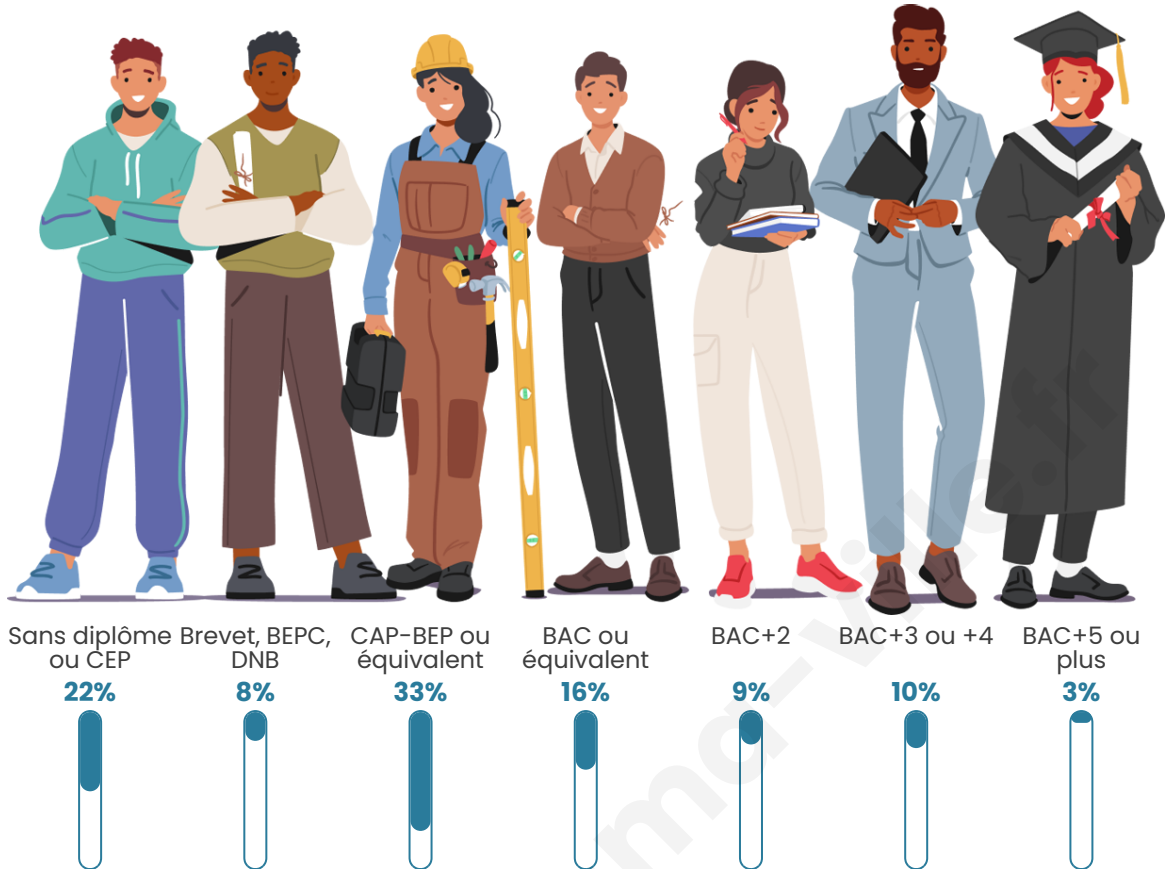
## Tranche d'âge



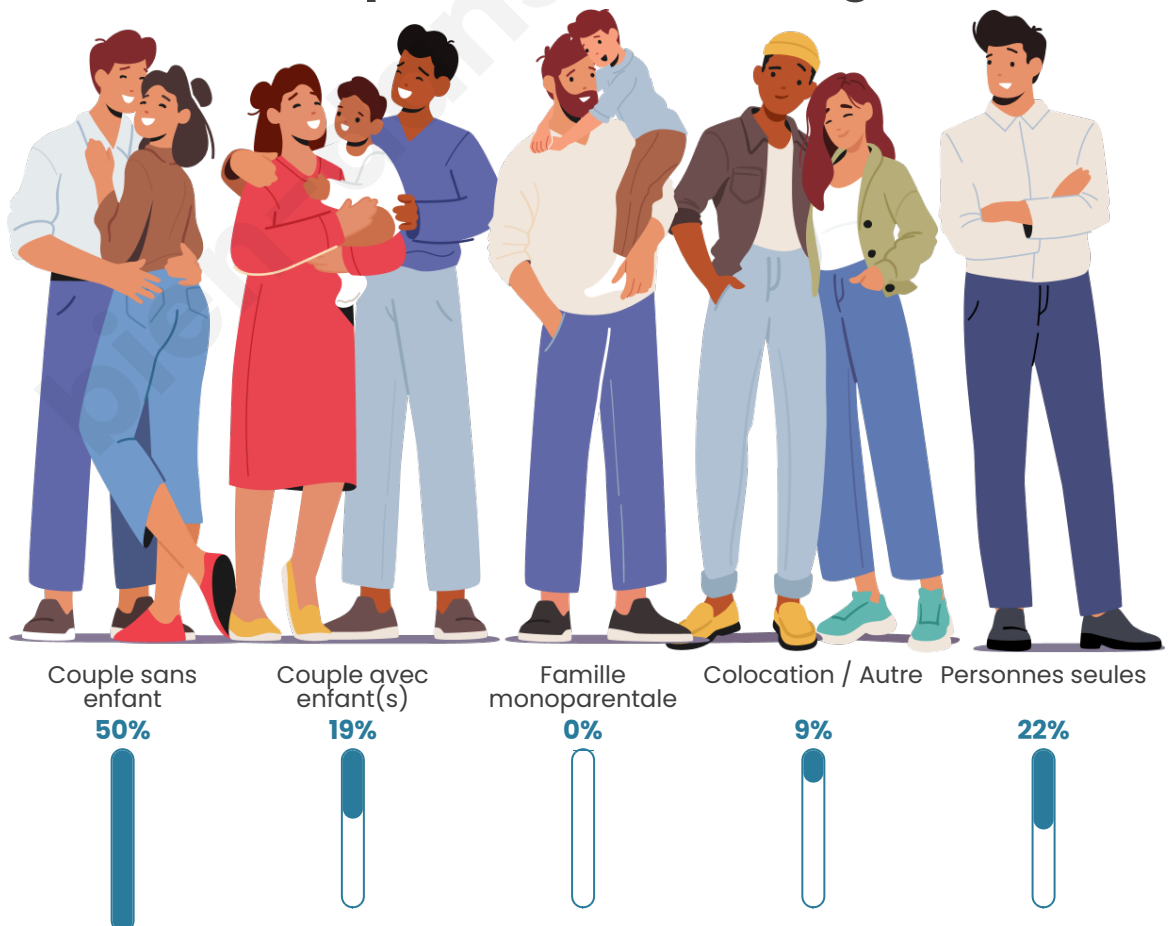
## Activité professionnelle



## Niveau de diplôme



## Composition des ménages



# Profils électoraux

## Premier tour

	Emmanuel MACRON	27.05 %
	Marine LE PEN	22.71 %
	Jean-Luc MÉLENCHON	21.26 %
	Éric ZEMMOUR	5.80 %
	Yannick JADOT	4.83 %
	Valérie PÉCRESSE	3.86 %
	Philippe POUTOU	3.38 %
	Jean LASSALLE	2.90 %
	Fabien ROUSSEL	2.42 %
	Anne HIDALGO	2.42 %
	Nicolas DUPONT- AIGNAN	2.42 %
	Nathalie ARTHAUD	0.97 %



### 261 inscrits

Participation : 80.84%

Votes blancs : 0.95%

Votes nuls : 0.95%

## Second tour

	Emmanuel MACRON	52,49 %
	Marine LE PEN	47,51 %

### 261 inscrits

Participation : 79.69%

Votes blancs : 9.13%

Votes nuls : 3.85%

# Sécurité



Agressions physiques / sexuelles

0



Cambriolages

0



Vols / dégradations

0



Stupéfiants

0

## Evolution du nombre d'infractions



## Pour comparer

(en proportion du nombre d'habitants)

■ Ville ■ Département ■ Région



Sources : Bases statistiques communale, départementale et régionale de la délinquance enregistrée par la police et la gendarmerie nationales selon les dernières parutions officielles de 2025 portant sur l'année 2024 ([data.gouv](https://data.gouv.fr)).

Agressions physiques / sexuelles : Violences sexuelles, coups et blessures volontaires intrafamiliaux, coups et blessures volontaires, autres coups, blessures volontaires et vols violents sans arme.

Cambriolages : Cambriolages de logements.

Vols : Vols avec armes, vols d'accessoires sur véhicules, vols dans les véhicules, vols de véhicules, vols sans violence contre des personnes, destructions, dégradations volontaires et escroqueries.

Stupéfiants : Trafic de stupéfiants dont (AFD) et usage de stupéfiants.

# Services à la population



## Commerce

Hypermarché	X <u>Bégard</u> 8km
Supermarché	X <u>Pontrieux</u> 5km
Superette	X <u>Kermoroc'h</u> 5km
Boulangerie	X <u>Pontrieux</u> 5km
Boucherie	X <u>Pontrieux</u> 5km
Restaurant	X <u>Plouëc-du-Trieux</u> 2km
Garage	X <u>Pontrieux</u> 5km
Station-service	X <u>Landebaëron</u> 4km
Banque	X <u>Pontrieux</u> 5km
La poste	X <u>Plouëc-du-Trieux</u> 3km
Coiffeur	X <u>Pontrieux</u> 5km
Tabac	X <u>Bégard</u> 7km
Bars / discothèque	X <u>Plouëc-du-Trieux</u> 2km
Bibliothèque	X <u>Saint-Laurent</u> 5km
Cinéma	X <u>Guingamp</u> 13km
Vétérinaire	X <u>Ploëzal</u> 5km



## Santé

Pharmacie	X <u>Pontrieux</u> 5km
Hôpital	X <u>Guingamp</u> 13km
Laboratoire d'analyses médicales	X <u>Bégard</u> 8km
Etablissement pour handicapé	X <u>Bégard</u> 7km
EHPA	X <u>Pontrieux</u> 5km
Médecin	X <u>Ploëzal</u> 4km
Dentiste	X <u>Ploëzal</u> 6km
Chirurgien	X <u>Pabu</u> 12km
Dermatologue	X <u>Guingamp</u> 13km
Anesthésiste	X <u>Lannion</u> 18km
Gastro-entérologue	X <u>Pabu</u> 12km
Gynécologue	X <u>Bégard</u> 8km
Cancérologue	X <u>Plérin</u> 34km
Neurologue	X <u>Saint-Brieuc</u> 37km
Ophthalmologue	X <u>Tréguier</u> 13km
ORL	X <u>Pabu</u> 12km
Cardiologue	X <u>Péder nec</u> 9km
Pédiatre	X <u>Paimpol</u> 18km
Pneumologue	X <u>Guingamp</u> 12km
Psychologue	X <u>Penvénan</u> 20km
Radiologue	X <u>Guingamp</u> 13km
Rhumatologue	X <u>Péder nec</u> 9km
Sage-femme	X <u>Bégard</u> 8km



## Éducation

Crèche	X <u>Plouëc-du-Trieux</u> 2km
Ecole maternelle Public	X <u>Bégard</u> 7km
Ecole maternelle Privé	X <u>Saint-Pol-de-Léon</u> 57km
Ecole primaire Public	X <u>Plouëc-du-Trieux</u> 3km
Ecole primaire Privé	X <u>Pontrieux</u> 5km
Collège Public	X <u>Pontrieux</u> 5km
Collège Privé	X <u>Pontrieux</u> 5km
Lycée Public	X <u>Guingamp</u> 10km
Lycée Privé	X <u>La Roche-Jaudy</u> 6km

Sources : Base Sirene des entreprises et de leurs établissements selon les dernières parutions officielles de 2025 portant sur l'année 2024 ([data.gouv](https://data.gouv.fr)). Liste, localisation et tarifs des professionnels de santé selon les dernières parutions officielles de 2025 portant sur l'année 2024 ([opendatasoft](https://opendatasoft.com)) et FINESS Extraction du Fichier des établissements selon les dernières parutions officielles de 2025 portant sur

l'année 2024 ([data.gouv](https://data.gouv.fr)). Adresse et géolocalisation des établissements d'enseignement du premier et second degrés selon les dernières parutions officielles de 2025 portant sur l'année 2024 ([data.education.gouv](https://data.education.gouv.fr))

bien-dans-ma-ville.fr

## Villes autour de Brélidy

Ville	Habitants	Superficie	Pop densité	Pop active	Taux chômage	Revenu moyen	Prix immobilier
Coatascorn	248	8 km <sup>2</sup>	31 h/km <sup>2</sup>	46.4%	4%	20 340 €/an	1 245 €/m <sup>2</sup>
Landebaëron	167	6 km <sup>2</sup>	28 h/km <sup>2</sup>	52.1%	6%	22 090 €/an	902 €/m <sup>2</sup>
Runan (1 avis)	245	5 km <sup>2</sup>	49 h/km <sup>2</sup>	46.1%	4.9%	20 140 €/an	814 €/m <sup>2</sup>
Pontrieux (2 avis)	1 002	1 km <sup>2</sup>	1 002 h/km <sup>2</sup>	35.2%	6.7%	19 440 €/an	987 €/m <sup>2</sup>
Ploëzal	1 229	26 km <sup>2</sup>	47 h/km <sup>2</sup>	39.4%	3.7%	20 460 €/an	1 081 €/m <sup>2</sup>
Kermoroc'h (1 avis)	443	6 km <sup>2</sup>	74 h/km <sup>2</sup>	45.4%	5%	21 260 €/an	1 163 €/m <sup>2</sup>
Saint-Clet (2 avis)	877	14 km <sup>2</sup>	63 h/km <sup>2</sup>	40.6%	3.8%	21 360 €/an	969 €/m <sup>2</sup>
Squiffiec	747	10 km <sup>2</sup>	75 h/km <sup>2</sup>	46.7%	3.2%	22 600 €/an	1 088 €/m <sup>2</sup>
Prat	1 078	21 km <sup>2</sup>	51 h/km <sup>2</sup>	50.6%	3.8%	21 410 €/an	1 122 €/m <sup>2</sup>
Trégonneau	515	6 km <sup>2</sup>	86 h/km <sup>2</sup>	51.7%	3.5%	21 570 €/an	984 €/m <sup>2</sup>
Mantallot	226	2 km <sup>2</sup>	113 h/km <sup>2</sup>	53.5%	1.3%	21 170 €/an	1 713 €/m <sup>2</sup>
Bégard (4 avis)	4 889	36 km <sup>2</sup>	136 h/km <sup>2</sup>	40.1%	4.5%	22 200 €/an	1 262 €/m <sup>2</sup>
Berhet	272	3 km <sup>2</sup>	91 h/km <sup>2</sup>	47.4%	4.8%	20 180 €/an	1 018 €/m <sup>2</sup>
Saint-Gilles-les-Bois	384	9 km <sup>2</sup>	43 h/km <sup>2</sup>	46.1%	4.7%	20 920 €/an	1 260 €/m <sup>2</sup>
Péder nec (1 avis)	1 893	27 km <sup>2</sup>	70 h/km <sup>2</sup>	45.7%	3.8%	21 810 €/an	959 €/m <sup>2</sup>

bien-dans-ma-ville.fr



# **Vous aimez votre ville ? Notez-la !**

Et faites-nous part de vos remarques constructives



Avec

**BIEN** dans ma **VILLE** 