



Version web

# Ville de Bray

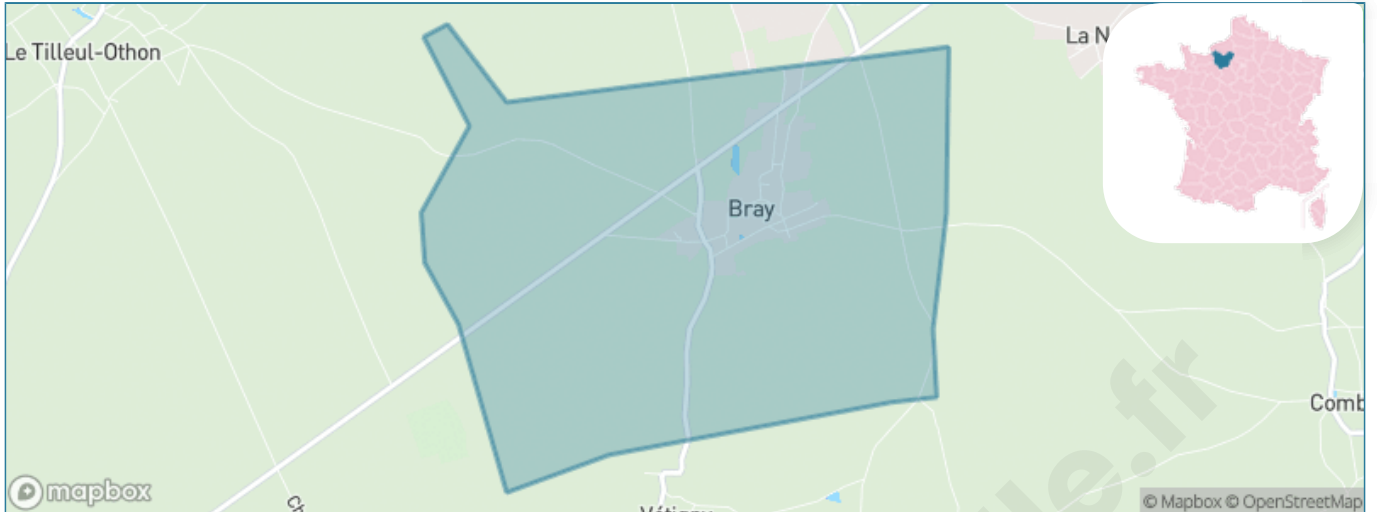
Présenté par

**BIEN** dans  
ma **VILLE** 

# Sommaire

|   |    |
|---|----|
| Situation géographique .....            | 3  |
| Statistiques sur la population .....    | 4  |
| Evolution du nombre d'habitants .....   | 4  |
| Tranche d'âge .....                     | 5  |
| 0-14 ans .....                          | 5  |
| 15-29 ans .....                         | 5  |
| 30-44 ans .....                         | 5  |
| 45-59 ans .....                         | 5  |
| 60-74 ans .....                         | 5  |
| 75-89 ans .....                         | 5  |
| 90 ans et + .....                       | 5  |
| Activité professionnelle .....          | 5  |
| Agriculteurs .....                      | 5  |
| Artisans, Commerçants .....             | 5  |
| Cadres et sup. ....                     | 5  |
| Professions intermédiaires .....        | 5  |
| Employé .....                           | 5  |
| Ouvrier .....                           | 5  |
| Retraité .....                          | 5  |
| Autres .....                            | 5  |
| Niveau de diplôme .....                 | 6  |
| Sans diplôme ou CEP .....               | 6  |
| Brevet, BEPC, DNB .....                 | 6  |
| CAP-BEP ou équivalent .....             | 6  |
| BAC ou équivalent .....                 | 6  |
| BAC+2 .....                             | 6  |
| BAC+3 ou +4 .....                       | 6  |
| BAC+5 ou plus .....                     | 6  |
| Composition des ménages .....           | 6  |
| Couple sans enfant .....                | 6  |
| Couple avec enfant(s) .....             | 6  |
| Famille monoparentale .....             | 6  |
| Colocation / Autre .....                | 6  |
| Personnes seules .....                  | 6  |
| Profils électoraux .....                | 7  |
| Premier tour .....                      | 7  |
| Sécurité .....                          | 8  |
| Evolution du nombre d'infractions ..... | 8  |
| Pour comparer .....                     | 9  |
| Services à la population .....          | 10 |
| Commerce .....                          | 10 |
| Éducation .....                         | 10 |
| Villes autour de Bray .....             | 11 |

# Situation géographique



## i Informations clés

- **Région** : Normandie
- **Département** : Eure
- **Code postal** : 27170
- **Superficie** : 5 km<sup>2</sup>



# Statistiques sur la population



Nombre d'habitants

**398**



Age moyen

**36 ans**



Pop active

**50.5%**



Taux chômage

**8.3%**



Pop densité

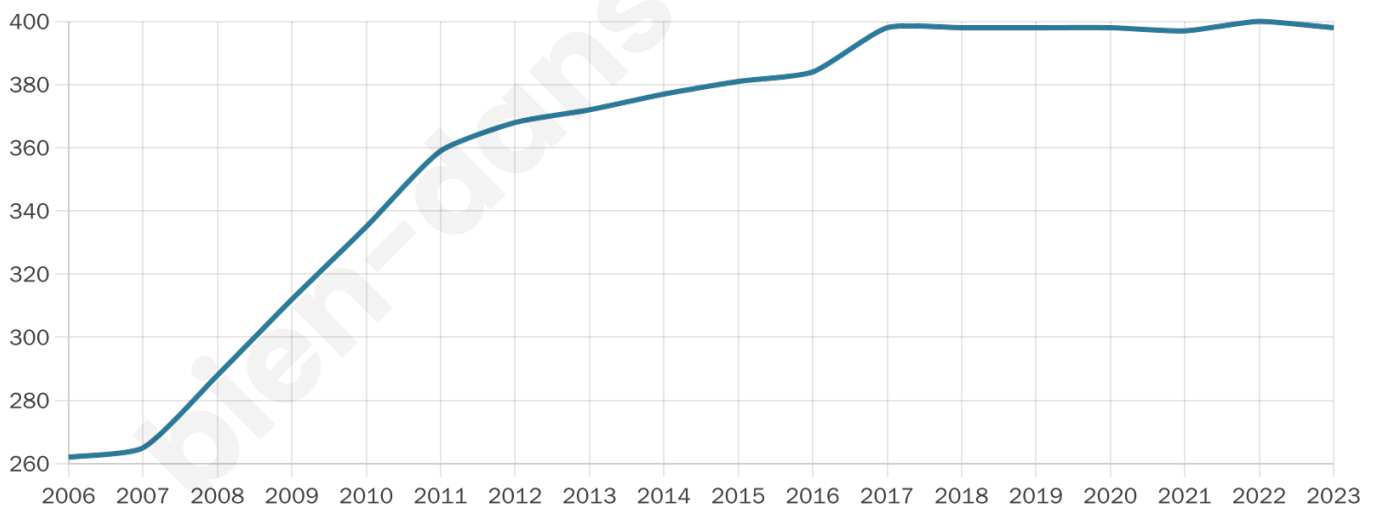
**80 h/km<sup>2</sup>**



Revenu moyen

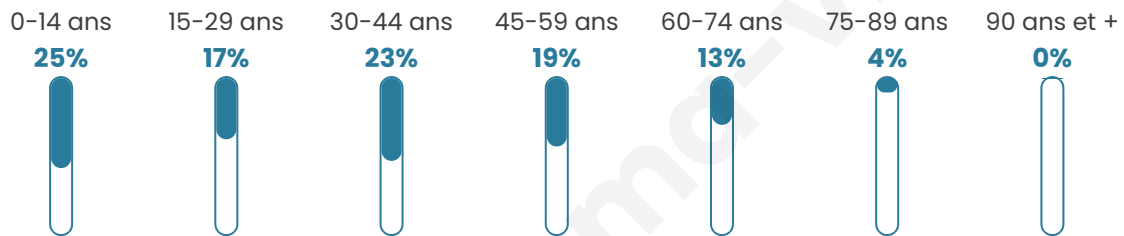
**23 110 €/an**

## Evolution du nombre d'habitants

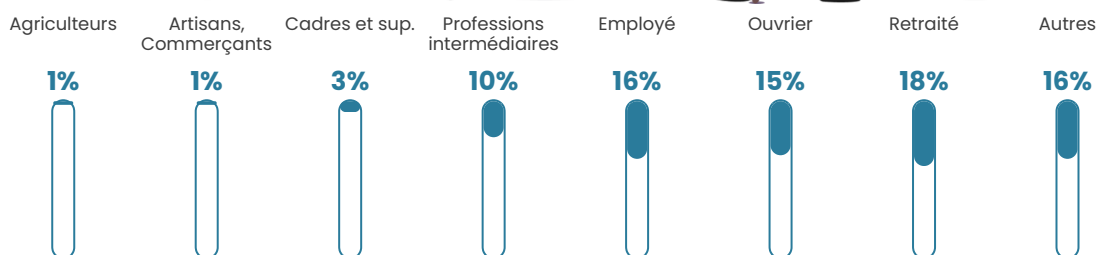


Sources : Institut national de la statistique et des études économiques (insee) selon Les dernières parutions officielles de 2024 portant sur les années 2020, 2021 et 2022.

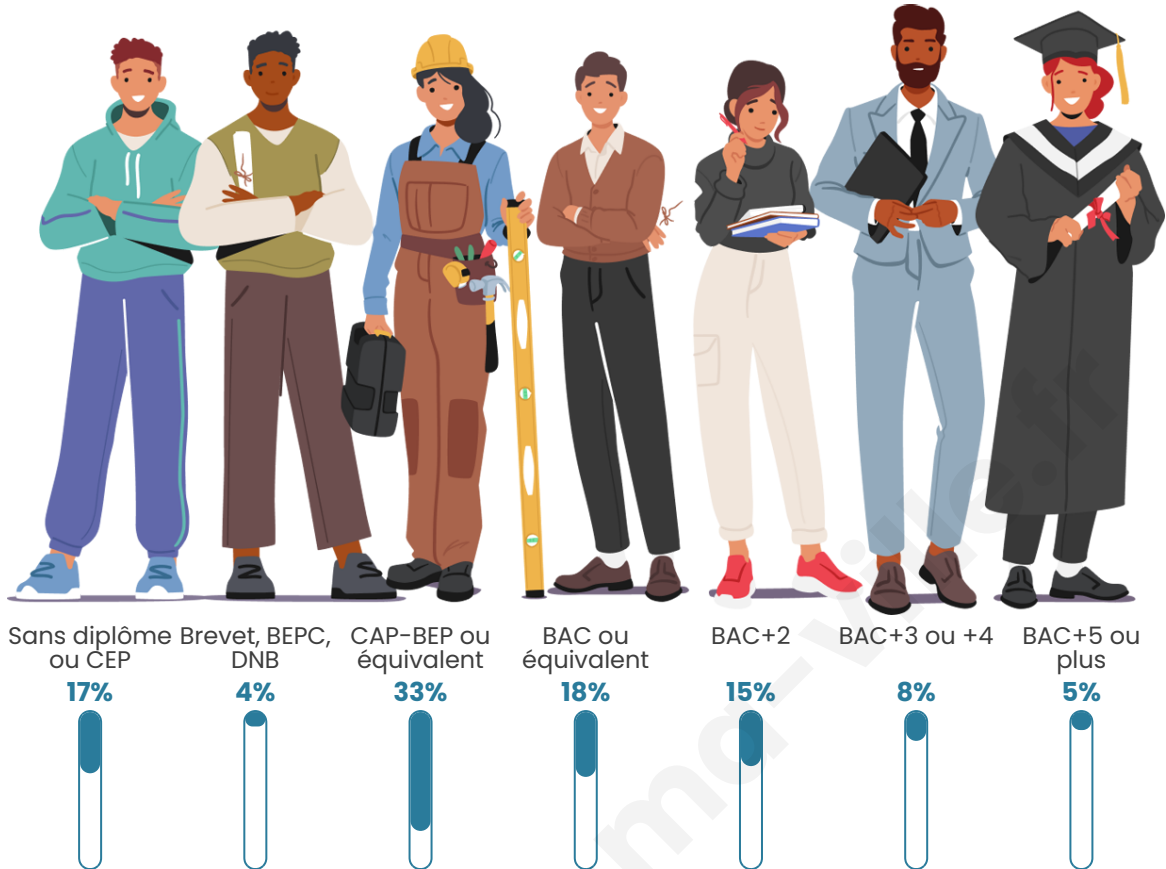
## Tranche d'âge



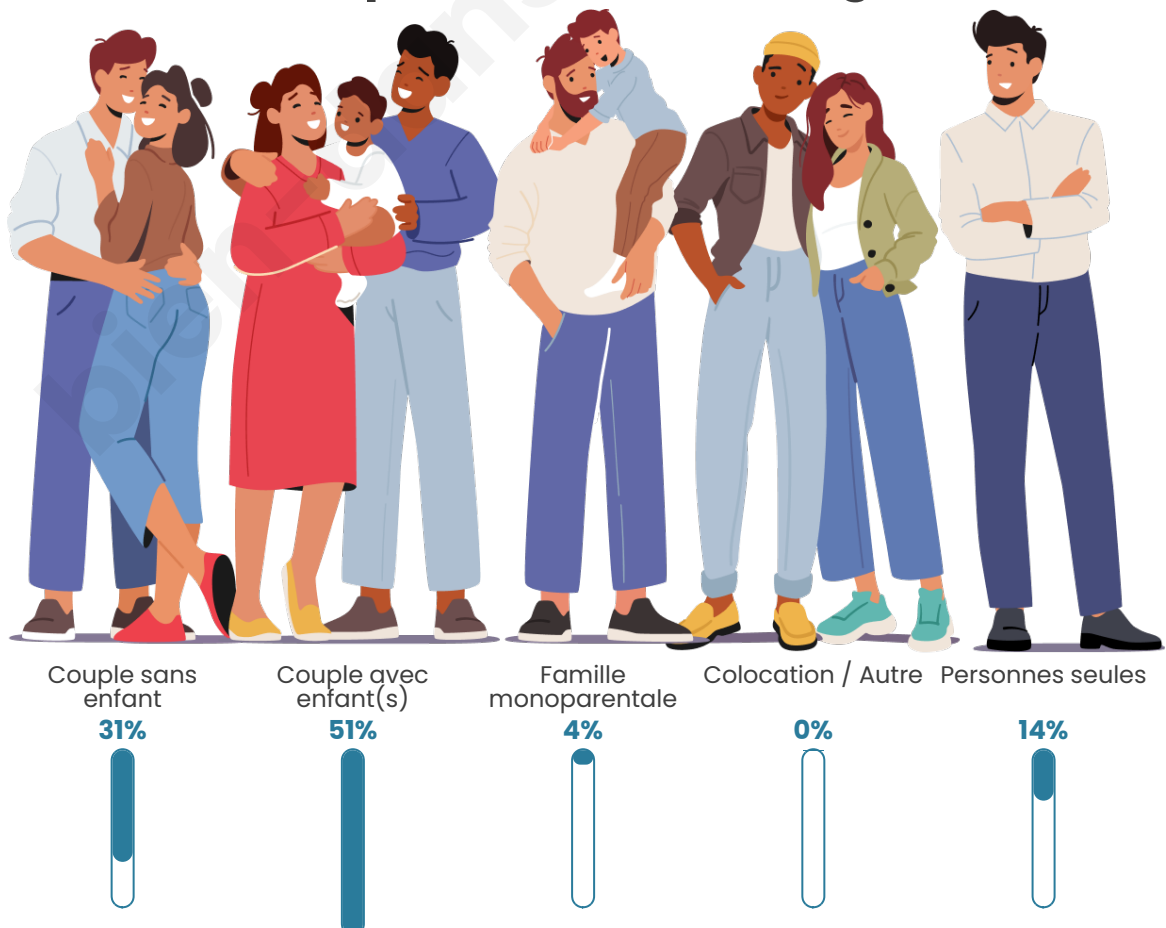
## Activité professionnelle



## Niveau de diplôme



## Composition des ménages



# Profils électoraux

## Premier tour

|   |                       |         |
|---|-----------------------|---------|
|    | Marine LE PEN         | 47.24 % |
|    | Emmanuel MACRON       | 19.60 % |
|    | Jean-Luc MÉLENCHON    | 14.57 % |
|    | Éric ZEMMOUR          | 4.52 %  |
|    | Nicolas DUPONT-AIGNAN | 4.02 %  |
|   | Jean LASSALLE         | 3.52 %  |
|  | Yannick JADOT         | 2.01 %  |
|  | Valérie PÉCRESSE      | 1.51 %  |
|  | Philippe POUTOU       | 1.51 %  |
|  | Fabien ROUSSEL        | 1.01 %  |
|  | Nathalie ARTHAUD      | 0.50 %  |
|  | Anne HIDALGO          | 0.00 %  |



### 251 inscrits

Participation : 81.67%

Votes blancs : 1.95%

Votes nuls : 0.98%

## Second tour

|   |                 |         |
|---|-----------------|---------|
|  | Emmanuel MACRON | 30,58 % |
|  | Marine LE PEN   | 69,42 % |

### 249 inscrits

Participation : 89.56%

Votes blancs : 5.38%

Votes nuls : 2.24%

# Sécurité



Agressions physiques / sexuelles

0



Cambriolages

0



Vols / dégradations

0



Stupéfiants

0

## Evolution du nombre d'infractions



## Pour comparer

(en proportion du nombre d'habitants)



Sources : Bases statistiques communale, départementale et régionale de la délinquance enregistrée par la police et la gendarmerie nationales selon les dernières parutions officielles de 2025 portant sur l'année 2024 ([data.gouv](https://data.gouv.fr)).

Agressions physiques / sexuelles : Violences sexuelles, coups et blessures volontaires intrafamiliaux, coups et blessures volontaires, autres coups, blessures volontaires et vols violents sans arme.

Cambriolages : Cambriolages de logements.

Vols : Vols avec armes, vols d'accessoires sur véhicules, vols dans les véhicules, vols de véhicules, vols sans violence contre des personnes, destructions, dégradations volontaires et escroqueries.

Stupéfiants : Trafic de stupéfiants dont (AFD) et usage de stupéfiants.

# Services à la population



## Commerce

|                    |  |
|--------------------|--|
| Hypermarché        | X <a href="#">Le Neubourg</a> 8km              |
| Supermarché        | X <a href="#">Le Neubourg</a> 6km              |
| Superette          | X <a href="#">Beaumont-le-Roger</a> 6km        |
| Boulangerie        | X <a href="#">Écardenville-la-Campagne</a> 2km |
| Boucherie          | X <a href="#">Barc</a> 4km                     |
| Restaurant         | X <a href="#">Combon</a> 3km                   |
| Garage             | X <a href="#">Combon</a> 2km                   |
| Station-service    | X <a href="#">Écardenville-la-Campagne</a> 2km |
| Banque             | X <a href="#">Beaumont-le-Roger</a> 5km        |
| La poste           | X <a href="#">Le Neubourg</a> 7km              |
| Coiffeur           | X <a href="#">Barc</a> 4km                     |
| Tabac              | X <a href="#">Le Neubourg</a> 7km              |
| Bars / discothèque | <b>3</b>                                       |
| Bibliothèque       | X <a href="#">Le Neubourg</a> 6km              |
| Cinéma             | X <a href="#">Bernay</a> 18km                  |
| Vétérinaire        | X <a href="#">Beaumont-le-Roger</a> 6km        |



## Santé

|                                  |   |
|----------------------------------|---|
| Pharmacie                        | X <a href="#">Beaumont-le-Roger</a> 6km |
| Hôpital                          | X <a href="#">Bernay</a> 19km           |
| Laboratoire d'analyses médicales | X <a href="#">Le Neubourg</a> 7km       |
| Etablissement pour handicapé     | X <a href="#">Serquigny</a> 10km        |
| EHPA                             | X <a href="#">Beaumont-le-Roger</a> 6km |
| Médecin                          | X <a href="#">Beaumont-le-Roger</a> 6km |
| Dentiste                         | X <a href="#">Beaumont-le-Roger</a> 5km |
| Chirurgien                       | X <a href="#">Évreux</a> 21km           |
| Dermatologue                     | X <a href="#">Évreux</a> 23km           |
| Anesthésiste                     | X <a href="#">Évreux</a> 21km           |
| Gastro-entérologue               | X <a href="#">Bernay</a> 19km           |
| Gynécologue                      | X <a href="#">Évreux</a> 24km           |
| Cancérologue                     | X <a href="#">Rouen</a> 41km            |
| Neurologue                       | X <a href="#">Évreux</a> 23km           |
| Ophthalmologue                   | X <a href="#">Le Neubourg</a> 7km       |
| ORL                              | X <a href="#">Beaumont-le-Roger</a> 6km |
| Cardiologue                      | X <a href="#">Évreux</a> 23km           |
| Pédiatre                         | X <a href="#">Bernay</a> 19km           |
| Pneumologue                      | X <a href="#">Évreux</a> 21km           |
| Psychologue                      | X <a href="#">Évreux</a> 23km           |
| Radiologue                       | X <a href="#">Bernay</a> 18km           |
| Rhumatologue                     | X <a href="#">Elbeuf</a> 24km           |
| Sage-femme                       | X <a href="#">Le Neubourg</a> 7km       |



## Éducation

|                         |   |
|-------------------------|---|
| Crèche                  | X <a href="#">Sainte-Colombe-la-Commanderie</a> 7km |
| Ecole maternelle Public | X <a href="#">Le Plessis-Sainte-Opportune</a> 3km   |
| Ecole maternelle Privé  | X <a href="#">Morainville-Jouveaux</a> 32km         |
| Ecole primaire Public   | X <a href="#">Écardenville-la-Campagne</a> 2km      |
| Ecole primaire Privé    | X <a href="#">Beaumont-le-Roger</a> 5km             |
| Collège Public          | X <a href="#">Le Neubourg</a> 6km                   |
| Collège Privé           | X <a href="#">Beaumont-le-Roger</a> 5km             |
| Lycée Public            | X <a href="#">Le Neubourg</a> 7km                   |
| Lycée Privé             | X <a href="#">Mesnil-en-Ouche</a> 14km              |

Sources : Base Sirene des entreprises et de leurs établissements selon les dernières parutions officielles de 2025 portant sur l'année 2024 ([data.gouv](#)). Liste, localisation et tarifs des professionnels de santé selon les dernières parutions officielles de 2025 portant sur l'année 2024 ([opendatasoft](#)) et FINISS Extraction du Fichier des établissements selon les dernières parutions officielles de 2025 portant sur l'année 2024 ([data.gouv](#)). Adresse et géolocalisation des établissements d'enseignement du premier et second degrés selon les dernières parutions officielles de 2025 portant sur l'année 2024 ([data.education.gouv](#))

## Villes autour de Bray

| Ville                         | Habitants | Superficie         | Pop densité           | Pop active | Taux chômage | Revenu moyen | Prix immobilier        |
|-------------------------------|-----------|--------------------|-----------------------|------------|--------------|--------------|------------------------|
| Écardenville-la-Campagne      | 441       | 7 km <sup>2</sup>  | 63 h/km <sup>2</sup>  | 51.7%      | 4.5%         | 21 560 €/an  | 1 354 €/m <sup>2</sup> |
| Combon                        | 823       | 16 km <sup>2</sup> | 51 h/km <sup>2</sup>  | 51%        | 2.3%         | 24 370 €/an  | 1 507 €/m <sup>2</sup> |
| Le Tremblay-Omonville         | 391       | 5 km <sup>2</sup>  | 78 h/km <sup>2</sup>  | 47.3%      | 3.8%         | 23 500 €/an  | 1 167 €/m <sup>2</sup> |
| Barc (1 avis)                 | 1 166     | 11 km <sup>2</sup> | 106 h/km <sup>2</sup> | 47.9%      | 3.6%         | 23 290 €/an  | 1 365 €/m <sup>2</sup> |
| Le Plessis-Sainte-Opportune   | 351       | 11 km <sup>2</sup> | 32 h/km <sup>2</sup>  | 50.4%      | 4%           | 22 880 €/an  | 438 €/m <sup>2</sup>   |
| Épreville-près-le-Neubourg    | 438       | 7 km <sup>2</sup>  | 63 h/km <sup>2</sup>  | 51.8%      | 3%           | 25 000 €/an  | 1 417 €/m <sup>2</sup> |
| Beaumont-le-Roger (6 avis)    | 2 769     | 36 km <sup>2</sup> | 77 h/km <sup>2</sup>  | 43.3%      | 6.9%         | 21 140 €/an  | 1 890 €/m <sup>2</sup> |
| Ville-sur-le-Neubourg         | 225       | 4 km <sup>2</sup>  | 56 h/km <sup>2</sup>  | 56%        | 1.3%         | 25 060 €/an  | 1 641 €/m <sup>2</sup> |
| Rouge-Perriers                | 374       | 4 km <sup>2</sup>  | 94 h/km <sup>2</sup>  | 52.7%      | 3.7%         | 23 310 €/an  | 1 614 €/m <sup>2</sup> |
| Barquet                       | 449       | 13 km <sup>2</sup> | 35 h/km <sup>2</sup>  | 46.5%      | 2.9%         | 22 450 €/an  | 1 246 €/m <sup>2</sup> |
| Grosley-sur-Risle             | 522       | 13 km <sup>2</sup> | 40 h/km <sup>2</sup>  | 49.4%      | 5.4%         | 23 000 €/an  | 1 456 €/m <sup>2</sup> |
| Émanville                     | 538       | 10 km <sup>2</sup> | 54 h/km <sup>2</sup>  | 52%        | 5.8%         | 22 700 €/an  | 1 492 €/m <sup>2</sup> |
| Sainte-Colombe-la-Commanderie | 841       | 10 km <sup>2</sup> | 84 h/km <sup>2</sup>  | 53.3%      | 4.3%         | 24 580 €/an  | 1 401 €/m <sup>2</sup> |
| Beaumontel (2 avis)           | 639       | 11 km <sup>2</sup> | 58 h/km <sup>2</sup>  | 39.7%      | 4.5%         | 24 420 €/an  | 1 602 €/m <sup>2</sup> |
| Sainte-Opportune-du-Bosc      | 628       | 8 km <sup>2</sup>  | 79 h/km <sup>2</sup>  | 51.9%      | 4.1%         | 27 320 €/an  | 1 517 €/m <sup>2</sup> |

bien-dans-ma-ville.fr



# Vous aimez votre ville ? Notez-la !

Et faites-nous part de vos remarques constructives



Avec

**BIEN** dans  
ma **VILLE** 