



Version web

Ville de Bradiancourt

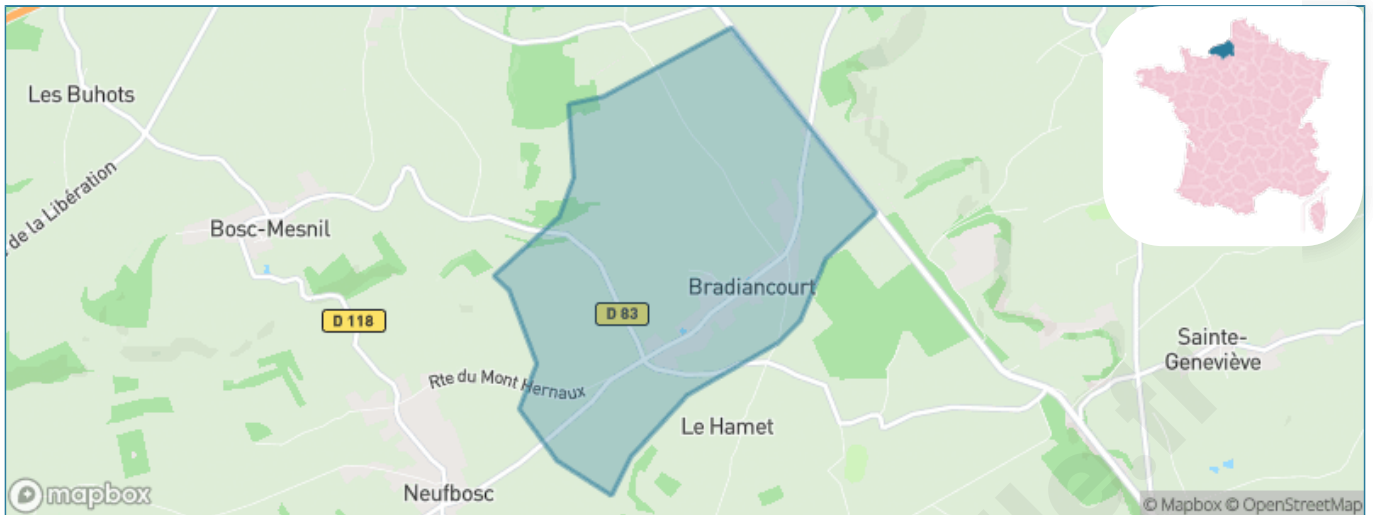
Présenté par

BIEN dans
ma **VILLE** 

Sommaire

Situation géographique	3
Statistiques sur la population	4
Evolution du nombre d'habitants	4
Tranche d'âge	5
<i>0-14 ans</i>	5
<i>15-29 ans</i>	5
<i>30-44 ans</i>	5
<i>45-59 ans</i>	5
<i>60-74 ans</i>	5
<i>75-89 ans</i>	5
<i>90 ans et +</i>	5
Activité professionnelle	5
<i>Agriculteurs</i>	5
<i>Artisans, Commerçants</i>	5
<i>Cadres et sup.</i>	5
<i>Professions intermédiaires</i>	5
<i>Employé</i>	5
<i>Ouvrier</i>	5
<i>Retraité</i>	5
<i>Autres</i>	5
Niveau de diplôme	6
<i>Sans diplôme ou CEP</i>	6
<i>Brevet, BEPC, DNB</i>	6
<i>CAP-BEP ou équivalent</i>	6
<i>BAC ou équivalent</i>	6
<i>BAC+2</i>	6
<i>BAC+3 ou +4</i>	6
<i>BAC+5 ou plus</i>	6
Composition des ménages	6
<i>Couple sans enfant</i>	6
<i>Couple avec enfant(s)</i>	6
<i>Famille monoparentale</i>	6
<i>Colocation / Autre</i>	6
<i>Personnes seules</i>	6
Profils électoraux	7
<i>Premier tour</i>	7
Sécurité	9
<i>Evolution du nombre d'infractions</i>	9
<i>Pour comparer</i>	10
Services à la population	11
<i>Commerce</i>	11
<i>Éducation</i>	11
<i>Villes autour de Bradiancourt</i>	13

Situation géographique



i Informations clés

- **Région** : Normandie
- **Département** : Seine-Maritime
- **Code postal** : 76680
- **Superficie** : 4 km²



Statistiques sur la population



Nombre d'habitants

221



Age moyen

36 ans



Pop active

52.9%



Taux chômage

4.7%



Pop densité

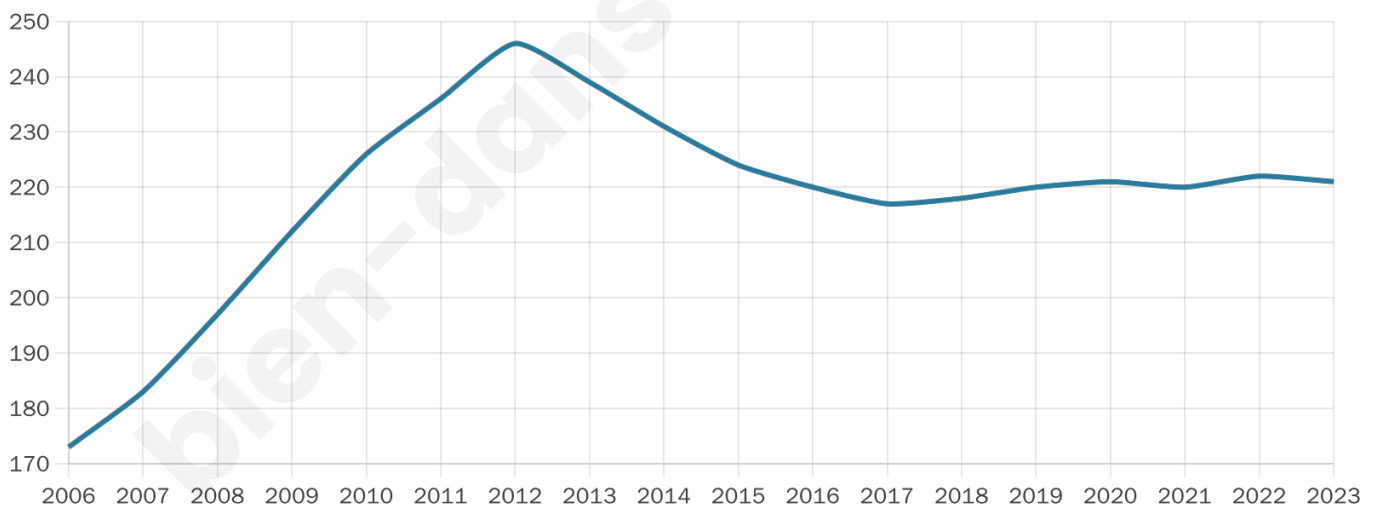
55 h/km²



Revenu moyen

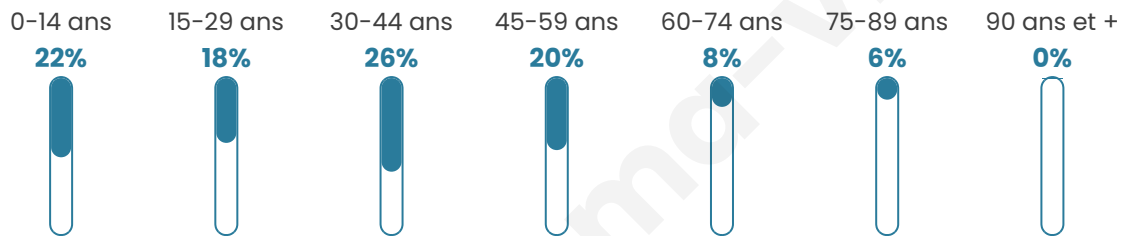
21 450 €/an

Evolution du nombre d'habitants

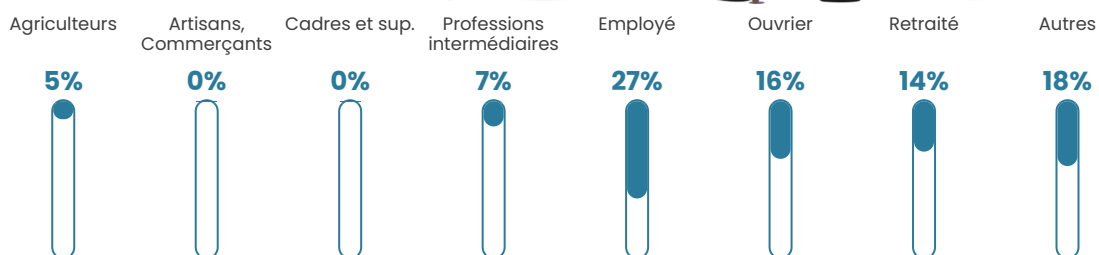


Sources : Institut national de la statistique et des études économiques (insee) selon Les dernières parutions officielles de 2024 portant sur les années 2020, 2021 et 2022.

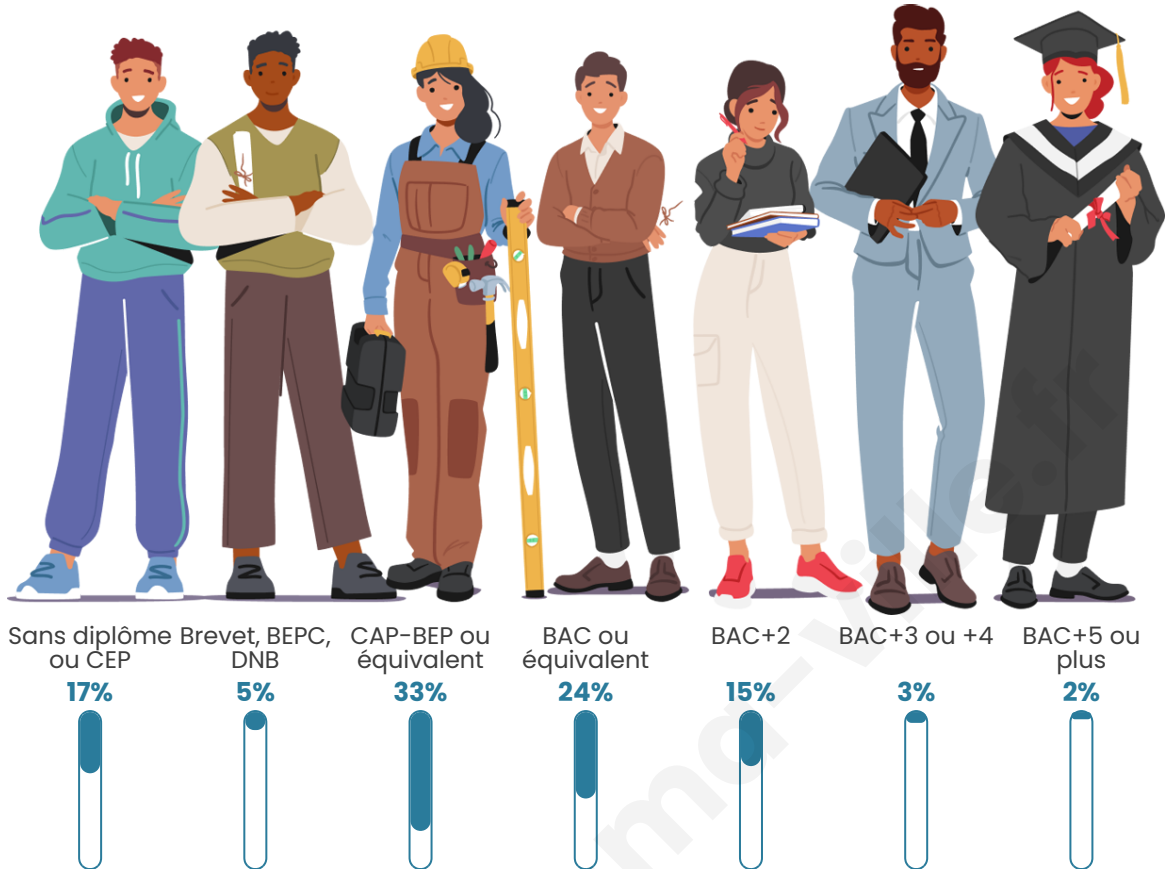
Tranche d'âge



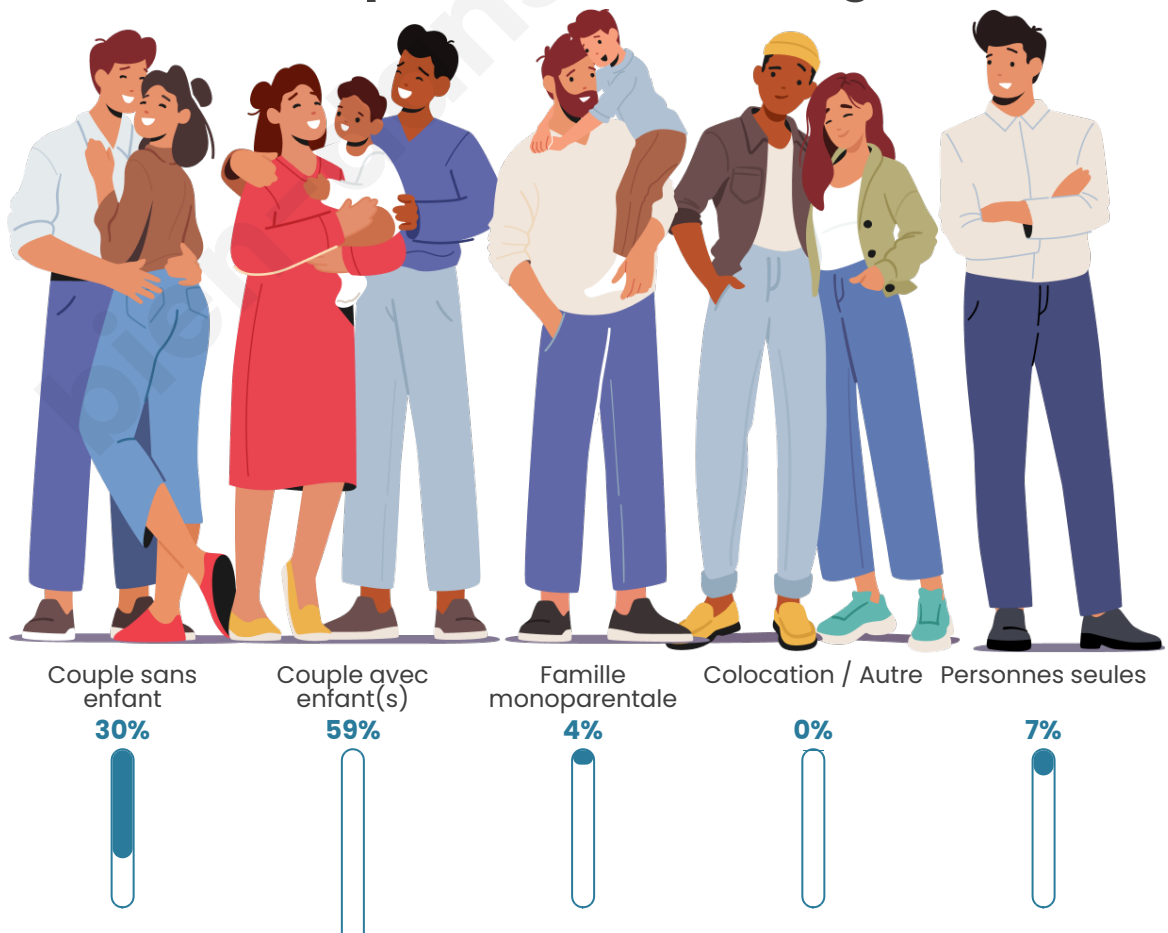
Activité professionnelle



Niveau de diplôme



Composition des ménages





Profils électoraux

Premier tour



Marine LE PEN 41.67 %



Emmanuel
MACRON 25.00 %



Jean-Luc
MÉLENCHON 16.67 %



Valérie PÉCRESSÉ 5.83 %



Philippe POUTOU 2.50 %



Jean LASSALLE 1.67 %



Éric ZEMMOUR 1.67 %



Yannick JADOT 1.67 %



Nicolas DUPONT-
AIGNAN 1.67 %



Nathalie ARTHAUD 0.83 %



Fabien ROUSSEL 0.83 %



Anne HIDALGO 0.00 %

161 inscrits

Participation : 77.64%

Votes blancs : 4.00%

Votes nuls : 0.00%

Second tourEmmanuel
MACRON

35,71 %



Marine LE PEN

64,29 %

161 inscrits

Participation : 80.12%

Votes blancs : 9.3%

Votes nuls : 3.88%

bien-dans-ma-ville.fr

Sécurité



Agressions physiques / sexuelles

0



Cambriolages

0



Vols / dégradations

0



Stupéfiants

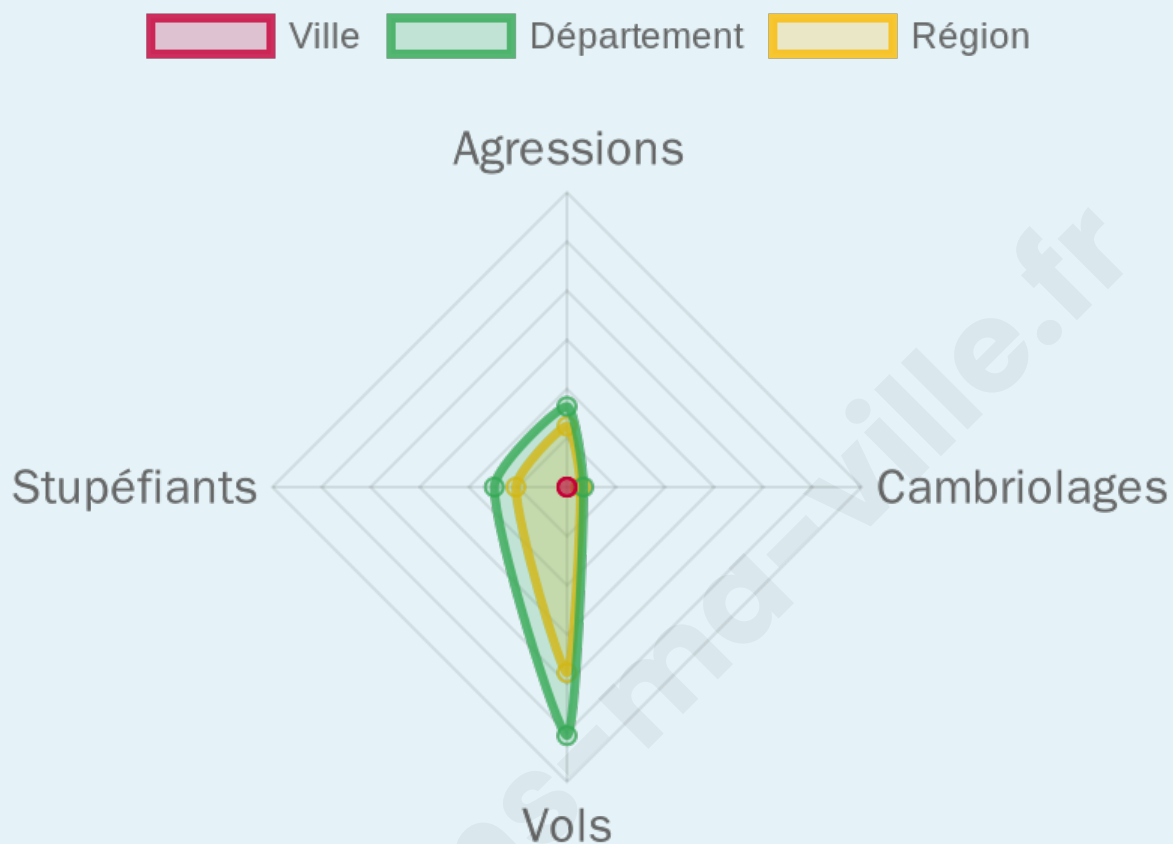
0

Evolution du nombre d'infractions



Pour comparer

(en proportion du nombre d'habitants)



Sources : Bases statistiques communale, départementale et régionale de la délinquance enregistrée par la police et la gendarmerie nationales selon les dernières parutions officielles de 2025 portant sur l'année 2024 ([data.gouv](https://data.gouv.fr)).

Agressions physiques / sexuelles : Violences sexuelles, coups et blessures volontaires intrafamiliaux, coups et blessures volontaires, autres coups, blessures volontaires et vols violents sans arme.

Cambriolages : Cambriolages de logements.

Vols : Vols avec armes, vols d'accessoires sur véhicules, vols dans les véhicules, vols de véhicules, vols sans violence contre des personnes, destructions, dégradations volontaires et escroqueries.

Stupéfiants : Trafic de stupéfiants dont (AFD) et usage de stupéfiants.

Services à la population



Commerce

Hypermarché	X <u>Neufchâtel-en-Bray</u> 8km
Supermarché	X <u>Saint-Saëns</u> 7km
Superette	X <u>Saint-Saëns</u> 7km
Boulangerie	X <u>Neufbosc</u> 3km
Boucherie	X <u>Bully</u> 7km
Restaurant	X <u>Massy</u> 3km
Garage	X <u>Massy</u> 2km
Station-service	X <u>Bosc-Mesnil</u> 2km
Banque	X <u>Saint-Saëns</u> 7km
La poste	X <u>Neufbosc</u> 3km
Coiffeur	X <u>Sainte-Geneviève</u> 2km
Tabac	X <u>Fresnoy-Folny</u> 25km
Bars / discothèque	X <u>Bully</u> 6km
Bibliothèque	X <u>Serqueux</u> 12km
Cinéma	X <u>Neufchâtel-en-Bray</u> 8km
Vétérinaire	X <u>Esclavelles</u> 5km



Santé

Pharmacie	X <u>Saint-Saëns</u> 7km
Hôpital	X <u>Neufchâtel-en-Bray</u> 9km
Laboratoire d'analyses médicales	X <u>Neufchâtel-en-Bray</u> 9km
Etablissement pour handicapé	X <u>Maucomble</u> 4km
EHPA	X <u>Saint-Martin-Osmonville</u> 7km
Médecin	X <u>Saint-Saëns</u> 8km
Dentiste	X <u>Saint-Saëns</u> 8km
Chirurgien	X <u>Neufchâtel-en-Bray</u> 9km
Dermatologue	X <u>Bihorel</u> 28km
Anesthésiste	X <u>Bois-Guillaume</u> 30km
Gastro-entérologue	X <u>Bois-Guillaume</u> 30km
Gynécologue	X <u>Saint-Crespin</u> 24km
Cancérologue	X <u>Rouen</u> 34km
Neurologue	X <u>Saint-Saëns</u> 8km
Ophtalmologue	X <u>Neufchâtel-en-Bray</u> 9km
ORL	X <u>Neufchâtel-en-Bray</u> 9km
Cardiologue	X <u>Forges-les-Eaux</u> 13km
Pédiatre	X <u>Mont-Saint-Aignan</u> 32km
Pneumologue	X <u>Bois-Guillaume</u> 30km
Psychologue	X <u>Bois-Guillaume</u> 28km
Radiologue	X <u>Neufchâtel-en-Bray</u> 8km
Rhumatologue	X <u>Bois-Guillaume</u> 29km
Sage-femme	X <u>Saint-Saëns</u> 8km



Éducation

Crèche	1
Ecole maternelle Public	1
Ecole maternelle Privé	X <u>Noyers</u> 52km
Ecole primaire Public	X <u>Bosc-Mesnil</u> 3km
Ecole primaire Privé	X <u>Saint-Saëns</u> 7km
Collège Public	X <u>Saint-Saëns</u> 7km
Collège Privé	X <u>Neufchâtel-en-Bray</u> 8km
Lycée Public	X <u>Neufchâtel-en-Bray</u> 9km
Lycée Privé	X <u>Mesnières-en-Bray</u> 11km

Sources : Base Sirene des entreprises et de leurs établissements selon les dernières parutions officielles de 2025 portant sur l'année 2024 ([data.gouv](#)). Liste, localisation et tarifs des professionnels de santé selon les dernières parutions officielles de 2025 portant sur l'année

2024 ([opendatasoft](#)) et FINISS Extraction du Fichier des établissements selon les dernières parutions officielles de 2025 portant sur l'année 2024 ([data.gouv](#)). Adresse et géolocalisation des établissements d'enseignement du premier et second degrés selon les dernières parutions officielles de 2025 portant sur l'année 2024 ([data.education.gouv](#))

bien-dans-ma-ville.fr

Villes autour de Bradiancourt

Ville	Habitants	Superficie	Pop densité	Pop active	Taux chômage	Revenu moyen	Prix immobilier
Massy	316	11 km ²	29 h/km ²	50.3%	3.8%	21 600 €/an	1 359 €/m ²
Bosc-Mesnil	318	9 km ²	35 h/km ²	52.8%	6.6%	22 160 €/an	1 289 €/m ²
Neufbosc (1 avis)	397	5 km ²	79 h/km ²	52.4%	3%	22 810 €/an	2 011 €/m ²
Fontaine-en-Bray	165	6 km ²	28 h/km ²	46.7%	2.4%	22 120 €/an	1 923 €/m ²
Esclavelles	401	9 km ²	45 h/km ²	50.4%	3.7%	24 120 €/an	1 149 €/m ²
Sainte-Geneviève	255	14 km ²	18 h/km ²	49%	5.9%	21 120 €/an	986 €/m ²
Maucomble	383	5 km ²	77 h/km ²	51.4%	3.1%	22 040 €/an	1 441 €/m ²
Montérolier	591	11 km ²	54 h/km ²	52.5%	5.6%	22 880 €/an	1 633 €/m ²
Sommery	826	21 km ²	39 h/km ²	51.1%	5.3%	22 100 €/an	1 498 €/m ²
Mathonville	344	4 km ²	86 h/km ²	51.5%	2.3%	23 390 €/an	1 199 €/m ²
Saint-Martin-Osmonville	1 153	21 km ²	55 h/km ²	51.8%	5.2%	24 060 €/an	1 475 €/m ²
Ventes-Saint-Rémy	210	6 km ²	35 h/km ²	55.7%	6.7%	23 390 €/an	1 068 €/m ²
Saint-Saëns	2 298	25 km ²	92 h/km ²	44.6%	6.1%	19 530 €/an	1 427 €/m ²
Bully	863	19 km ²	45 h/km ²	48.9%	2.1%	23 500 €/an	1 543 €/m ²
Quièvre-court	396	4 km ²	99 h/km ²	41.2%	1.3%	22 900 €/an	1 278 €/m ²

bien-dans-ma-ville.fr



Vous aimez votre ville ? Notez-la !

Et faites-nous part de vos remarques constructives



Avec

BIEN dans ma **VILLE** 