



Version web

# Ville de Bracon

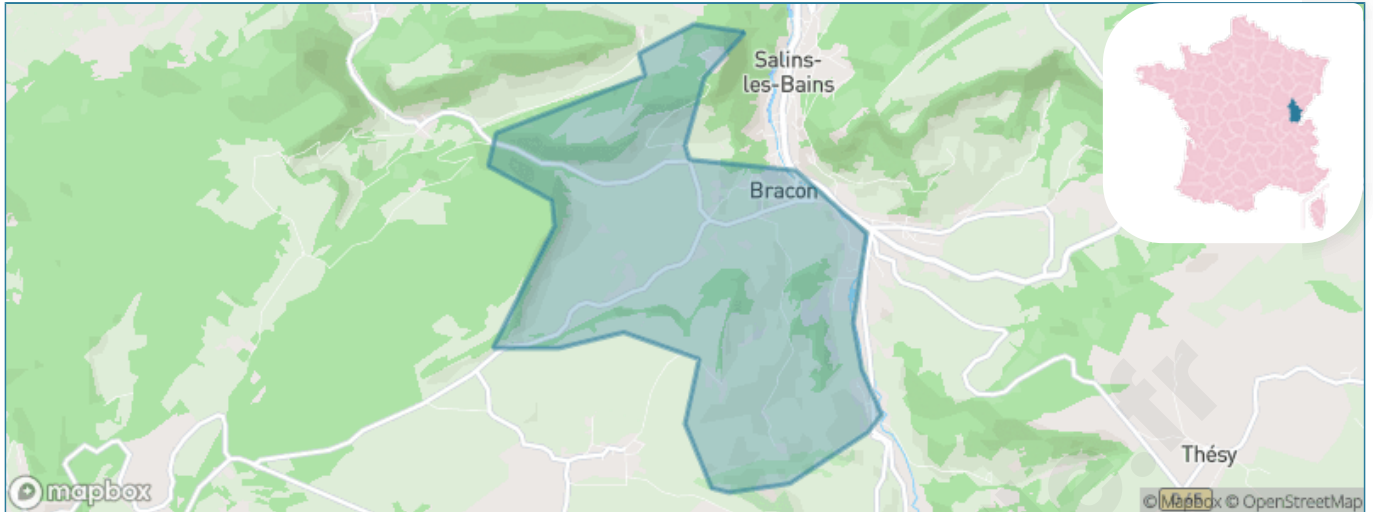
Présenté par

**BIEN** dans  
ma **VILLE** 

# Sommaire

Situation géographique .....	3
Statistiques sur la population .....	4
Evolution du nombre d'habitants .....	4
Tranche d'âge .....	5
<i>0-14 ans</i> .....	5
<i>15-29 ans</i> .....	5
<i>30-44 ans</i> .....	5
<i>45-59 ans</i> .....	5
<i>60-74 ans</i> .....	5
<i>75-89 ans</i> .....	5
<i>90 ans et +</i> .....	5
Activité professionnelle .....	5
<i>Agriculteurs</i> .....	5
<i>Artisans, Commerçants</i> .....	5
<i>Cadres et sup.</i> .....	5
<i>Professions intermédiaires</i> .....	5
<i>Employé</i> .....	5
<i>Ouvrier</i> .....	5
<i>Retraité</i> .....	5
<i>Autres</i> .....	5
Niveau de diplôme .....	6
<i>Sans diplôme ou CEP</i> .....	6
<i>Brevet, BEPC, DNB</i> .....	6
<i>CAP-BEP ou équivalent</i> .....	6
<i>BAC ou équivalent</i> .....	6
<i>BAC+2</i> .....	6
<i>BAC+3 ou +4</i> .....	6
<i>BAC+5 ou plus</i> .....	6
Composition des ménages .....	6
<i>Couple sans enfant</i> .....	6
<i>Couple avec enfant(s)</i> .....	6
<i>Famille monoparentale</i> .....	6
<i>Colocation / Autre</i> .....	6
<i>Personnes seules</i> .....	6
Profils électoraux .....	7
<i>Premier tour</i> .....	7
Sécurité .....	9
<i>Evolution du nombre d'infractions</i> .....	9
<i>Pour comparer</i> .....	10
Services à la population .....	11
<i>Commerce</i> .....	11
<i>Éducation</i> .....	11
<i>Villes autour de Bracon</i> .....	13

# Situation géographique



## i Informations clés

- **Région** : Bourgogne-Franche-Comté
- **Département** : Jura
- **Code postal** : 39110
- **Superficie** : 6 km<sup>2</sup>

RÉGION  
BOURGOGNE  
FRANCHE  
COMTE

Ju  
ra  
LE DÉPARTEMENT



# Statistiques sur la population



Nombre d'habitants

**398**



Age moyen

**52 ans**



Pop active

**26.9%**



Taux chômage

**7.1%**



Pop densité

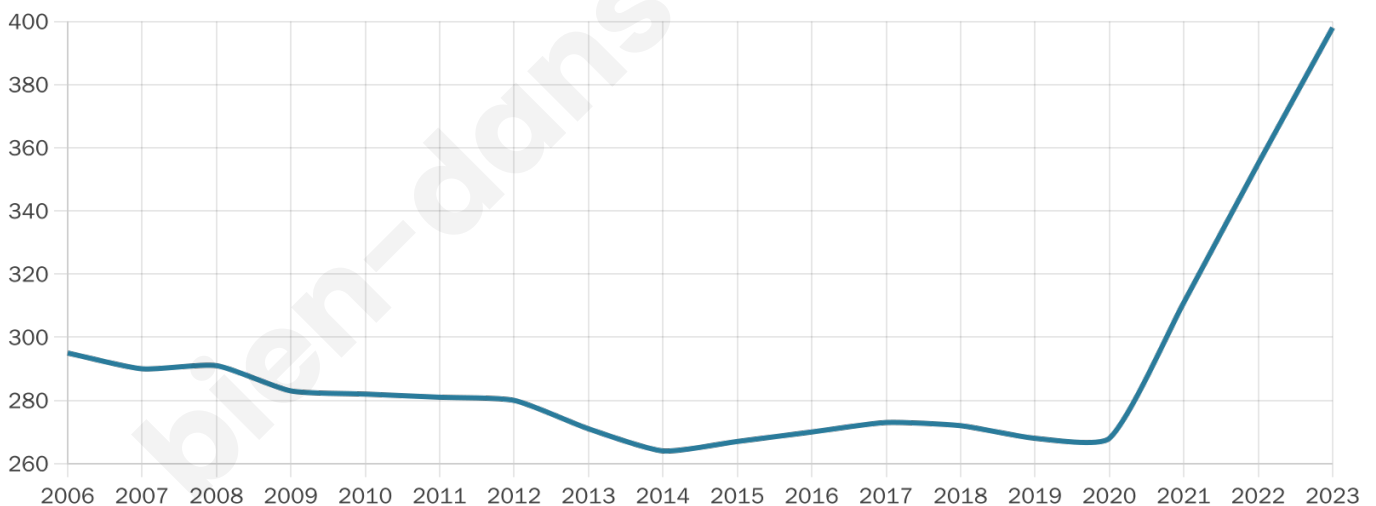
**66 h/km<sup>2</sup>**



Revenu moyen

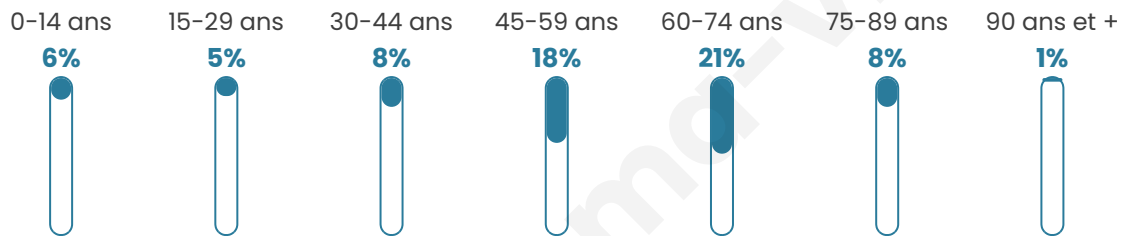
**23 100 €/an**

## Evolution du nombre d'habitants

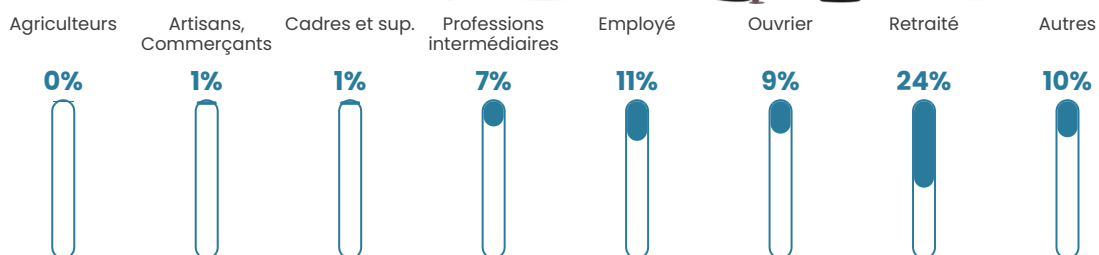


Sources : Institut national de la statistique et des études économiques (insee) selon Les dernières parutions officielles de 2024 portant sur les années 2020, 2021 et 2022.

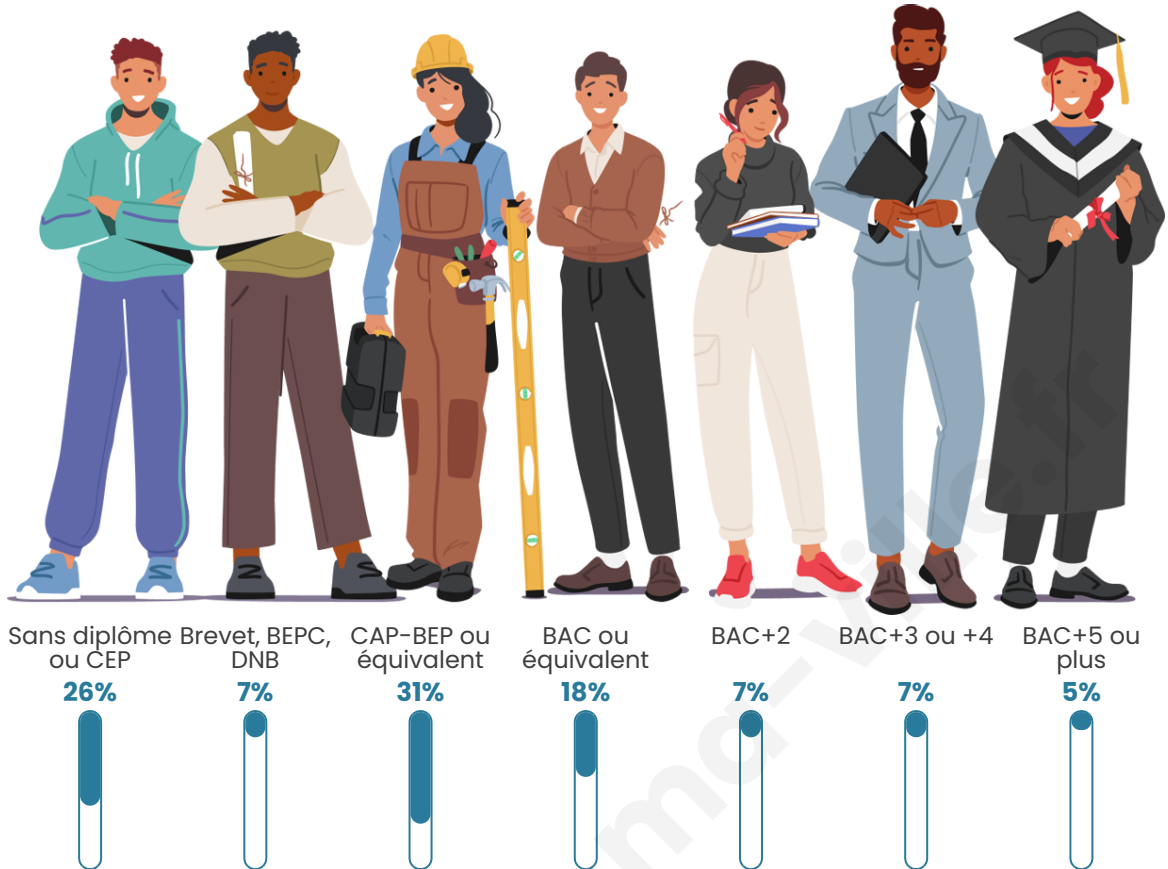
## Tranche d'âge



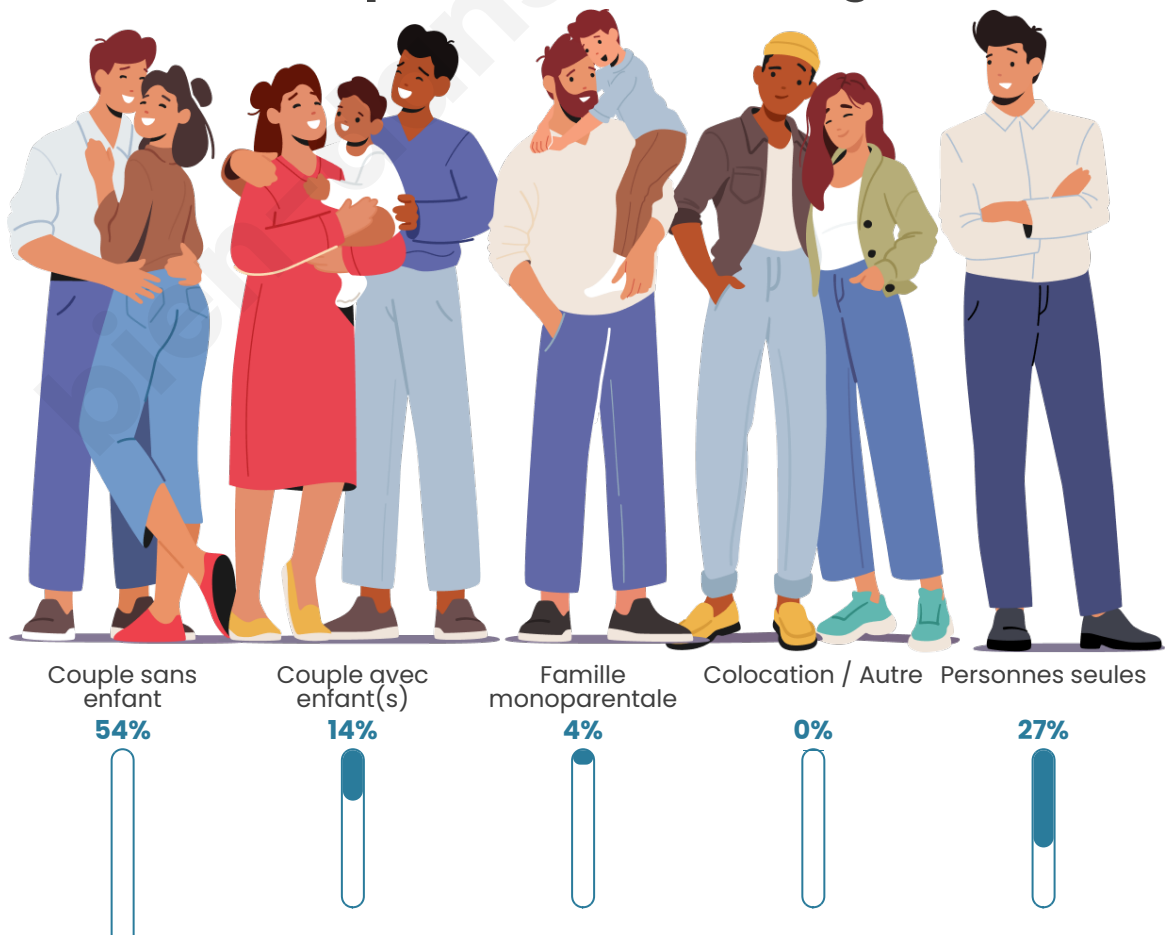
## Activité professionnelle



## Niveau de diplôme




## Composition des ménages





## Profils électoraux

### Premier tour

	Emmanuel MACRON	24.62 %
	Marine LE PEN	24.62 %
	Jean-Luc MÉLENCHON	19.10 %
	Éric ZEMMOUR	6.53 %
	Jean LASSALLE	6.03 %
	Valérie PÉCRESSE	6.03 %
	Yannick JADOT	5.03 %
	Fabien ROUSSEL	3.52 %
	Anne HIDALGO	1.51 %
	Philippe POUTOU	1.51 %
	Nicolas DUPONT- AIGNAN	1.01 %
	Nathalie ARTHAUD	0.50 %

**241 inscrits**

Participation : 85.06%  
Votes blancs : 0.98%  
Votes nuls : 1.95%

## Second tour



Emmanuel  
MACRON

56,98 %



Marine LE PEN

43,02 %

### 241 inscrits

Participation : 84.65%  
Votes blancs : 7.84%  
Votes nuls : 4.41%

bien-dans-ma-ville.fr

# Sécurité



Agressions physiques / sexuelles

0



Cambriolages

0



Vols / dégradations

0



Stupéfiants

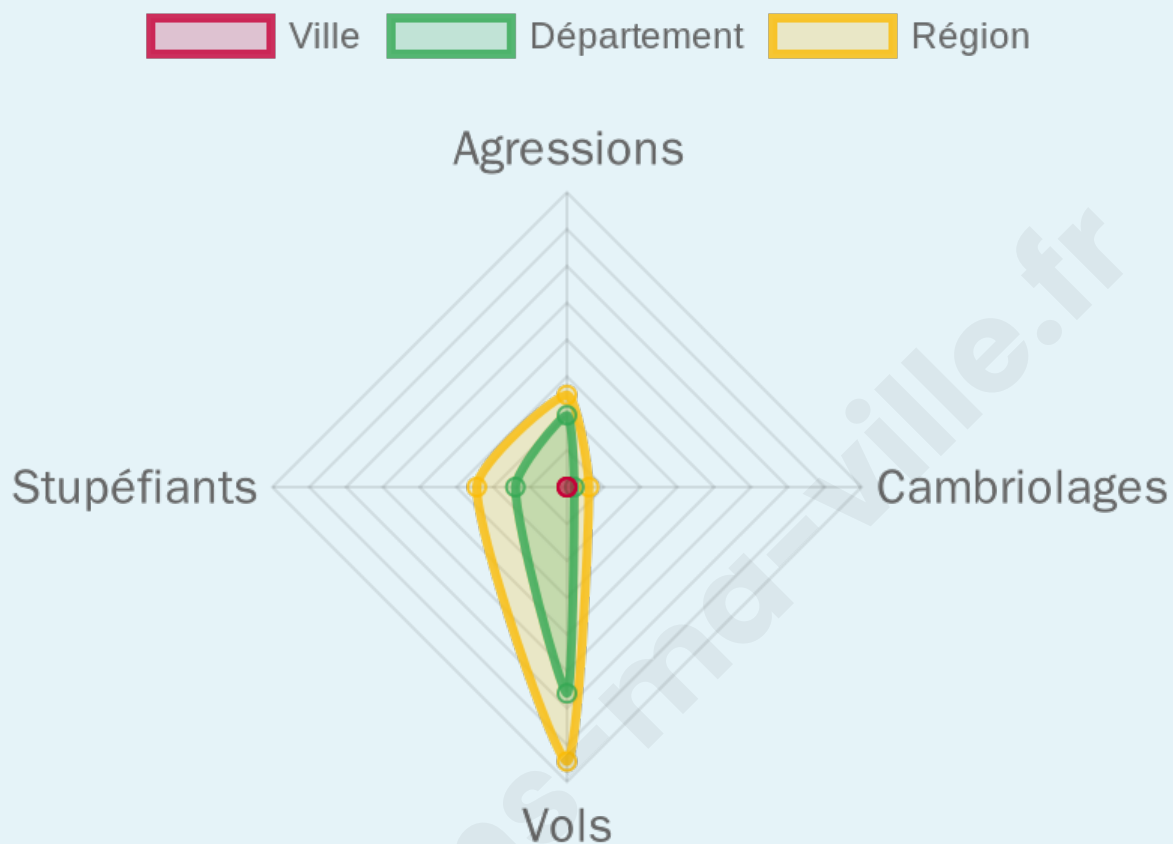
0

## Evolution du nombre d'infractions



## Pour comparer

(en proportion du nombre d'habitants)



Sources : Bases statistiques communale, départementale et régionale de la délinquance enregistrée par la police et la gendarmerie nationales selon les dernières parutions officielles de 2025 portant sur l'année 2024 ([data.gouv](https://data.gouv.fr)).

Agressions physiques / sexuelles : Violences sexuelles, coups et blessures volontaires intrafamiliaux, coups et blessures volontaires, autres coups, blessures volontaires et vols violents sans arme.

Cambriolages : Cambriolages de logements.

Vols : Vols avec armes, vols d'accessoires sur véhicules, vols dans les véhicules, vols de véhicules, vols sans violence contre des personnes, destructions, dégradations volontaires et escroqueries.

Stupéfiants : Trafic de stupéfiants dont (AFD) et usage de stupéfiants.

# Services à la population



## Commerce

Hypermarché	X <u>Champagnole</u> 21km
Supermarché	1
Superette	X <u>Mouchard</u> 8km
Boulangerie	X <u>Salins-les-Bains</u> 1km
Boucherie	X <u>Salins-les-Bains</u> 0km
Restaurant	1
Garage	X <u>Salins-les-Bains</u> 1km
Station-service	X <u>Salins-les-Bains</u> 2km
Banque	X <u>Salins-les-Bains</u> 1km
La poste	X <u>Salins-les-Bains</u> 1km
Coiffeur	1
Tabac	X <u>Salins-les-Bains</u> 1km
Bars / discothèque	X <u>Salins-les-Bains</u> 0km
Bibliothèque	X <u>Salins-les-Bains</u> 0km
Cinéma	X <u>Poligny</u> 17km
Vétérinaire	1



## Santé

Pharmacie	X <u>Salins-les-Bains</u> 0km
Hôpital	X <u>Salins-les-Bains</u> 1km
Laboratoire d'analyses médicales	X <u>Salins-les-Bains</u> 0km
Etablissement pour handicapé EHPA	X <u>Salins-les-Bains</u> 1km 1
Médecin	X <u>Salins-les-Bains</u> 0km
Dentiste	X <u>Salins-les-Bains</u> 1km
Chirurgien	X <u>Salins-les-Bains</u> 2km
Dermatologue	X <u>Ornans</u> 27km
Anesthésiste	X <u>Salins-les-Bains</u> 2km
Gastro-entérologue	X <u>Salins-les-Bains</u> 2km
Gynécologue	X <u>Bans</u> 23km
Cancérologue	X <u>Chalon-sur-Saône</u> 79km
Neurologue	X <u>Besançon</u> 33km
Ophtalmologue	X <u>Salins-les-Bains</u> 3km
ORL	X <u>Salins-les-Bains</u> 2km
Cardiologue	X <u>Arbois</u> 9km
Pédiatre	X <u>Frasne</u> 23km
Pneumologue	X <u>Besançon</u> 32km
Psychologue	X <u>Champagnole</u> 21km
Radiologue	X <u>Champagnole</u> 21km
Rhumatologue	X <u>Quingey</u> 19km
Sage-femme	X <u>Arc-et-Senans</u> 13km



## Éducation

Crèche	X <u>Salins-les-Bains</u> 1km
Ecole maternelle Public	X <u>Salins-les-Bains</u> 2km
Ecole maternelle Privé	X <u>Divonne-les-Bains</u> 67km
Ecole primaire Public	X <u>Salins-les-Bains</u> 2km
Ecole primaire Privé	X <u>Salins-les-Bains</u> 0km
Collège Public	X <u>Salins-les-Bains</u> 2km
Collège Privé	X <u>Salins-les-Bains</u> 0km

Lycée Public

X Salins-les-Bains

2km

Lycée Privé

X Mouchard 8km

Sources : Base Sirene des entreprises et de leurs établissements selon les dernières parutions officielles de 2025 portant sur l'année 2024 ([data.gouv](#)). Liste, localisation et tarifs des professionnels de santé selon les dernières parutions officielles de 2025 portant sur l'année 2024 ([opendatasoft](#)) et FINESS Extraction du Fichier des établissements selon les dernières parutions officielles de 2025 portant sur l'année 2024 ([data.gouv](#)). Adresse et géolocalisation des établissements d'enseignement du premier et second degrés selon les dernières parutions officielles de 2025 portant sur l'année 2024 ([data.education.gouv](#))

bien-dans-ma-ville.fr

## Villes autour de Bracon

Ville	Habitants	Superficie	Pop densité	Pop active	Taux chômage	Revenu moyen	Prix immobilier
Salins-les-Bains (3 avis)	2 390	24 km <sup>2</sup>	100 h/km <sup>2</sup>	39%	3.8%	20 190 €/an	1 107 €/m <sup>2</sup>
Ivory	85	9 km <sup>2</sup>	9 h/km <sup>2</sup>	42.4%	3.5%	NC	NC
Clucy	67	5 km <sup>2</sup>	13 h/km <sup>2</sup>	43.3%	1.5%	NC	488 €/m <sup>2</sup>
Thésy	70	4 km <sup>2</sup>	18 h/km <sup>2</sup>	50%	2.9%	NC	NC
Pretin	48	5 km <sup>2</sup>	10 h/km <sup>2</sup>	43.8%	8.3%	NC	794 €/m <sup>2</sup>
Cernans	147	5 km <sup>2</sup>	29 h/km <sup>2</sup>	49.7%	6.1%	24 630 €/an	1 357 €/m <sup>2</sup>
Saint-Thiébaud	71	7 km <sup>2</sup>	10 h/km <sup>2</sup>	54.9%	4.2%	NC	2 142 €/m <sup>2</sup>
Chaux-Champagny	73	7 km <sup>2</sup>	10 h/km <sup>2</sup>	47.9%	1.4%	NC	556 €/m <sup>2</sup>
Abergement-lès-Thésy	46	4 km <sup>2</sup>	12 h/km <sup>2</sup>	54.3%	2.2%	NC	NC
Marnoz (1 avis)	365	4 km <sup>2</sup>	91 h/km <sup>2</sup>	50.7%	3.6%	25 410 €/an	1 805 €/m <sup>2</sup>
Aresches	27	4 km <sup>2</sup>	7 h/km <sup>2</sup>	44.4%	3.7%	NC	NC
Saizenay	101	4 km <sup>2</sup>	25 h/km <sup>2</sup>	48.5%	1%	NC	1 224 €/m <sup>2</sup>
Aiglepierre (1 avis)	412	7 km <sup>2</sup>	59 h/km <sup>2</sup>	50.2%	2.4%	24 790 €/an	2 003 €/m <sup>2</sup>
Geraise	41	6 km <sup>2</sup>	7 h/km <sup>2</sup>	41.5%	0%	NC	606 €/m <sup>2</sup>
Ivrey	63	6 km <sup>2</sup>	11 h/km <sup>2</sup>	49.2%	4.8%	NC	440 €/m <sup>2</sup>

bien-dans-ma-ville.fr



# Vous aimez votre ville ? Notez-la !

Et faites-nous part de vos remarques constructives



Avec

**BIEN** dans  
ma **VILLE** 