



Version web

# Ville de Bourg-d'Oueil

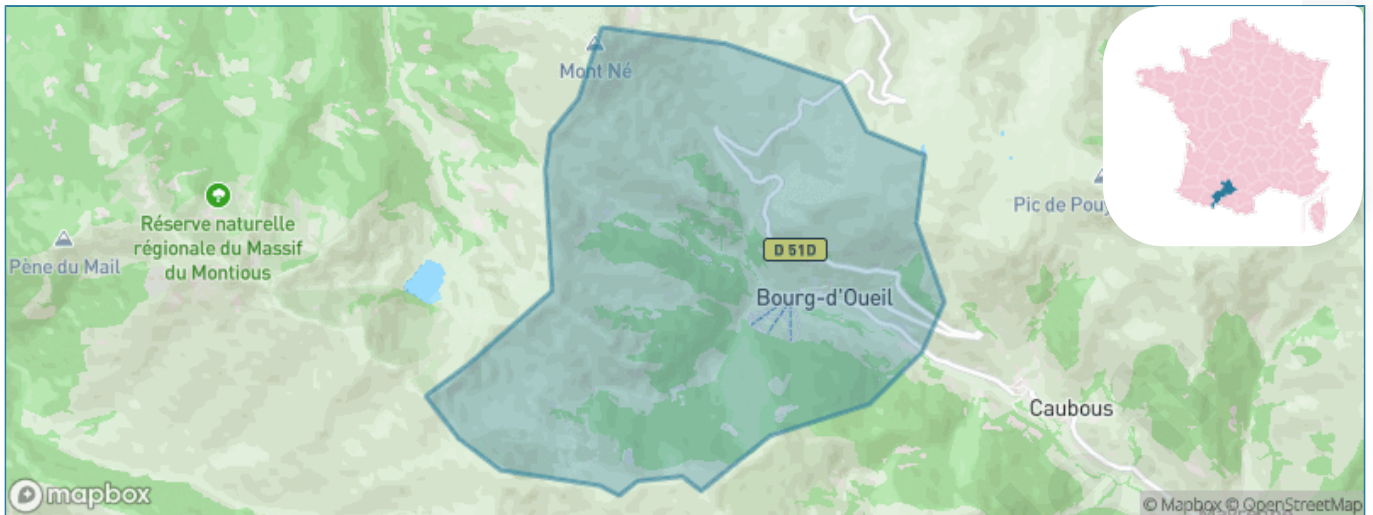
Présenté par

**BIEN** dans  
ma **VILLE** 

# Sommaire

Situation géographique .....	3
Statistiques sur la population .....	4
Evolution du nombre d'habitants .....	4
Tranche d'âge .....	5
0-14 ans .....	5
15-29 ans .....	5
30-44 ans .....	5
45-59 ans .....	5
60-74 ans .....	5
75-89 ans .....	5
90 ans et + .....	5
Activité professionnelle .....	5
Agriculteurs .....	5
Artisans, Commerçants .....	5
Cadres et sup. ....	5
Professions intermédiaires .....	5
Employé .....	5
Ouvrier .....	5
Retraité .....	5
Autres .....	5
Niveau de diplôme .....	6
Sans diplôme ou CEP .....	6
Brevet, BEPC, DNB .....	6
CAP-BEP ou équivalent .....	6
BAC ou équivalent .....	6
BAC+2 .....	6
BAC+3 ou +4 .....	6
BAC+5 ou plus .....	6
Composition des ménages .....	6
Couple sans enfant .....	6
Couple avec enfant(s) .....	6
Famille monoparentale .....	6
Colocation / Autre .....	6
Personnes seules .....	6
Profils électoraux .....	7
Premier tour .....	7
Sécurité .....	9
Evolution du nombre d'infractions .....	9
Pour comparer .....	10
Services à la population .....	11
Commerce .....	11
Éducation .....	11
Villes autour de Bourg-d'Oueil .....	12

# Situation géographique



## i Informations clés

- **Région** : Occitanie
- **Département** : Haute-Garonne
- **Code postal** : 31110
- **Superficie** : 9 km<sup>2</sup>



# Statistiques sur la population



Nombre d'habitants

**14**



Age moyen

**52 ans**



Pop active

**35.7%**



Taux chômage

**12.5%**



Pop densité

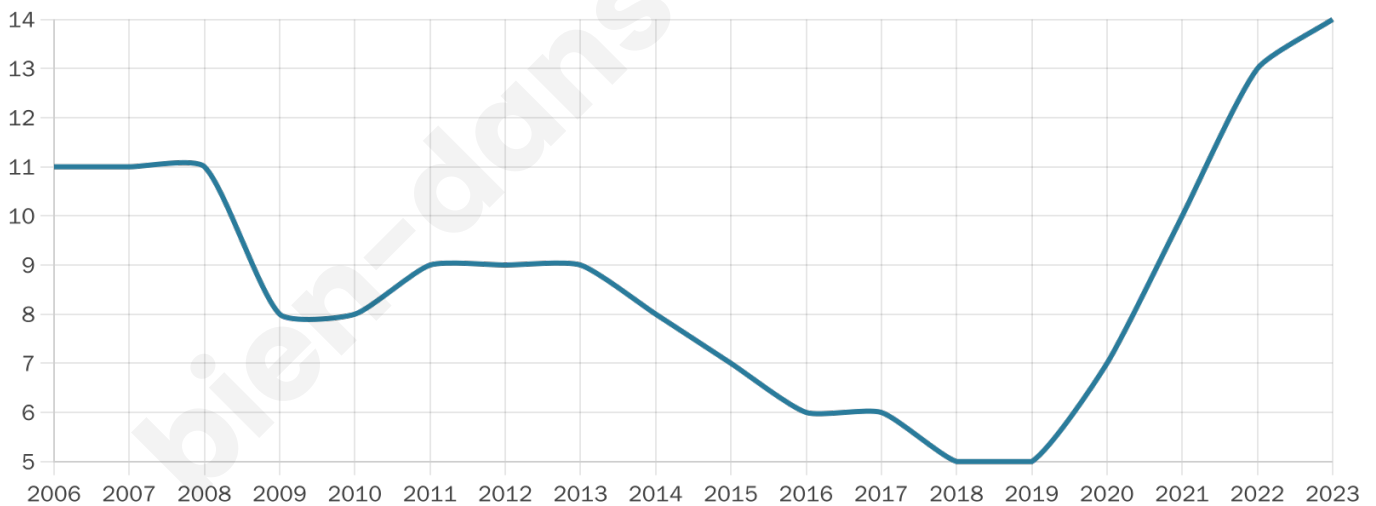
**2 h/km<sup>2</sup>**



Revenu moyen

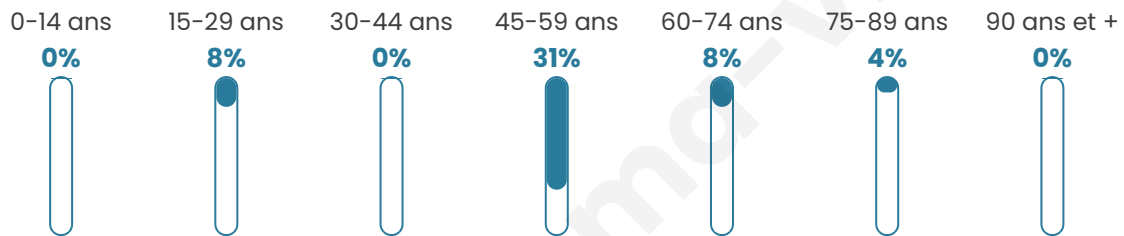
**NC**

## Evolution du nombre d'habitants

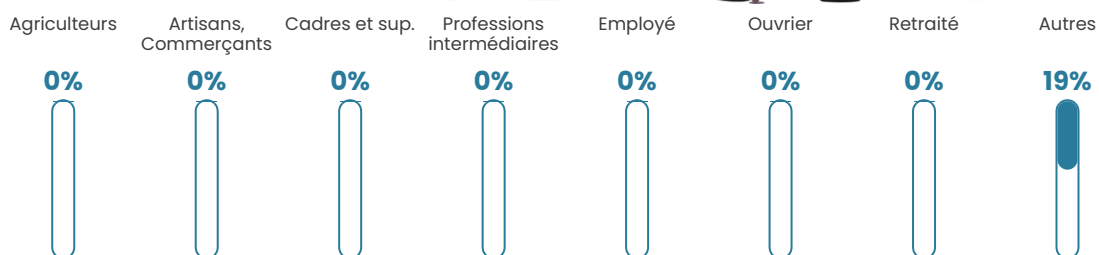


Sources : Institut national de la statistique et des études économiques (insee) selon Les dernières parutions officielles de 2024 portant sur les années 2020, 2021 et 2022.

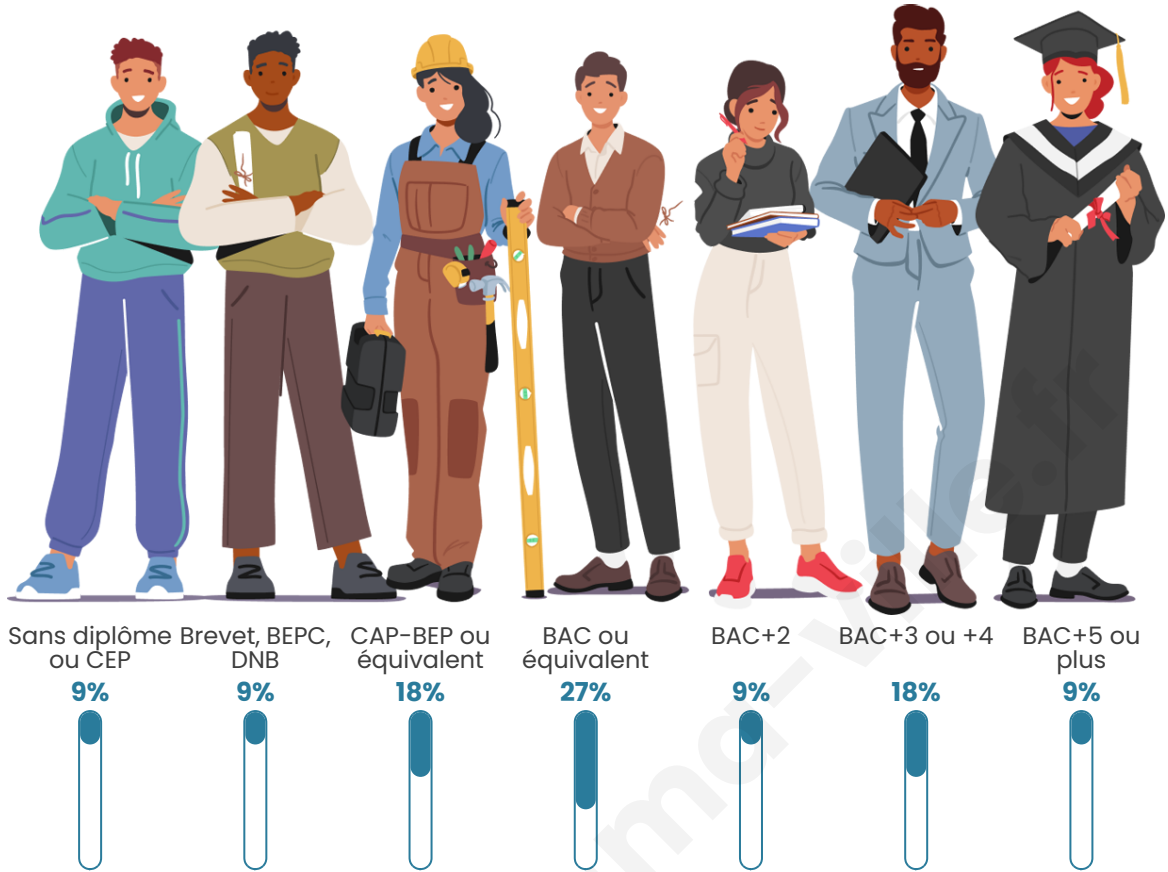
## Tranche d'âge



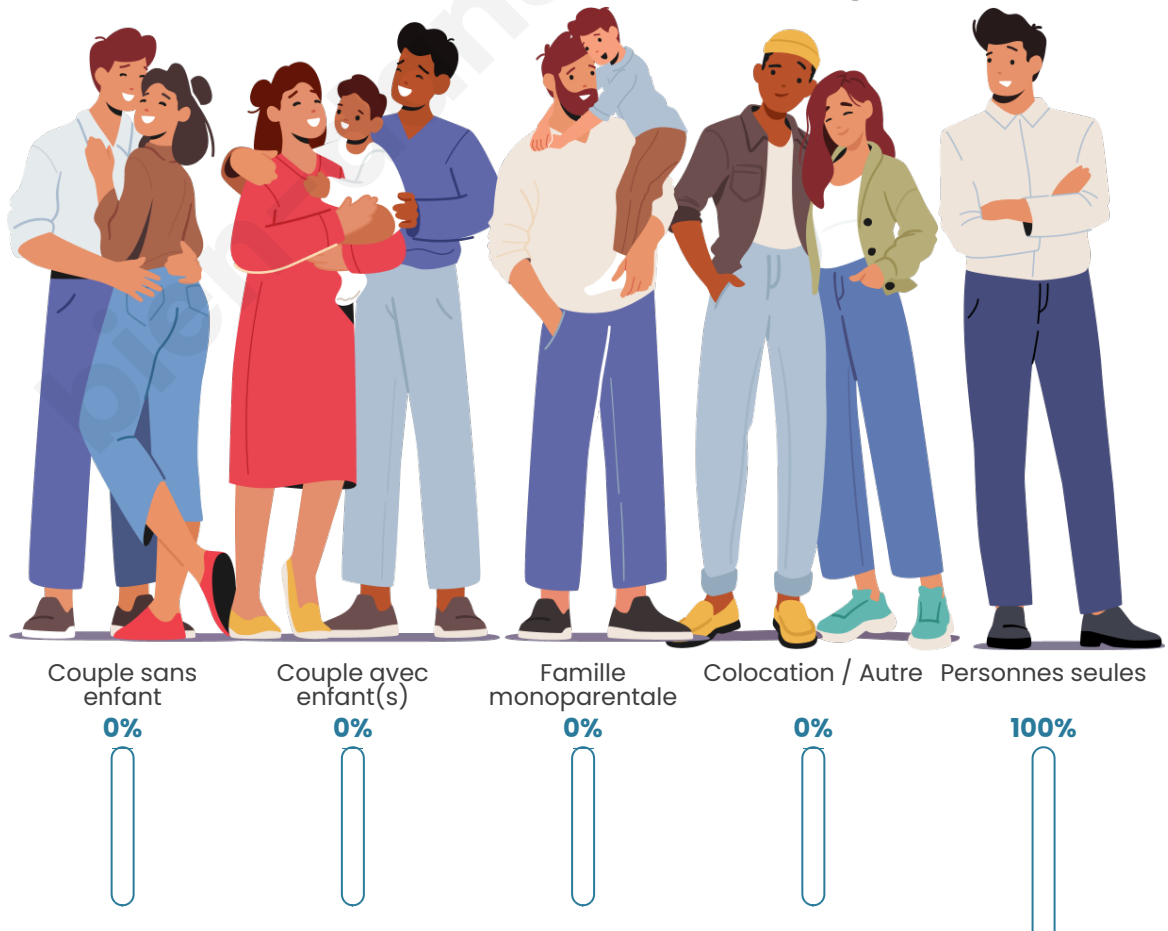
## Activité professionnelle



## Niveau de diplôme



## Composition des ménages



## Profils électoraux

### Premier tour

	Emmanuel MACRON	40.00 %
	Jean LASSALLE	25.00 %
	Jean-Luc MÉLENCHON	10.00 %
	Anne HIDALGO	10.00 %
	Marine LE PEN	5.00 %
	Yannick JADOT	5.00 %
	Nicolas DUPONT- AIGNAN	5.00 %
	Nathalie ARTHAUD	0.00 %
	Fabien ROUSSEL	0.00 %
	Éric ZEMMOUR	0.00 %
	Valérie PÉCRESSE	0.00 %



Philippe POUTOU 0.00 %

**25 inscrits**

Participation : 80%

Votes blancs : 0.00%

Votes nuls : 0.00%

**Second tour**



Emmanuel  
MACRON

73,91 %



Marine LE PEN

26,09 %

**25 inscrits**

Participation : 92%

Votes blancs : 0%

Votes nuls : 0%

bien-dans-ma-ville.fr

# Sécurité



Agressions physiques / sexuelles

0



Cambriolages

0



Vols / dégradations

0



Stupéfiants

0

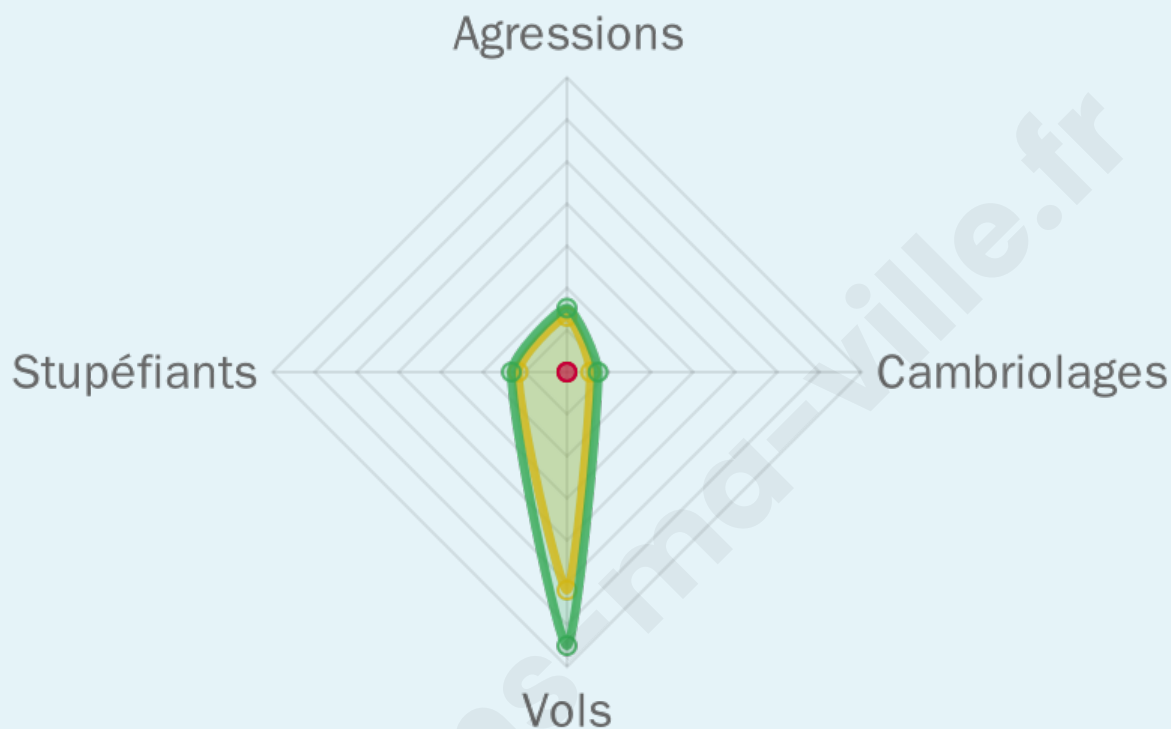
## Evolution du nombre d'infractions



## Pour comparer

(en proportion du nombre d'habitants)

■ Ville ■ Département ■ Région



Sources : Bases statistiques communale, départementale et régionale de la délinquance enregistrée par la police et la gendarmerie nationales selon les dernières parutions officielles de 2025 portant sur l'année 2024 ([data.gouv](https://data.gouv.fr)).

Agressions physiques / sexuelles : Violences sexuelles, coups et blessures volontaires intrafamiliaux, coups et blessures volontaires, autres coups, blessures volontaires et vols violents sans arme.

Cambriolages : Cambriolages de logements.

Vols : Vols avec armes, vols d'accessoires sur véhicules, vols dans les véhicules, vols de véhicules, vols sans violence contre des personnes, destructions, dégradations volontaires et escroqueries.

Stupéfiants : Trafic de stupéfiants dont (AFD) et usage de stupéfiants.

# Services à la population



## Commerce

Hypermarché	X <a href="#">Gourdan-Polignan</a> 24km
Supermarché	X <a href="#">Moustajon</a> 10km
Superette	X <a href="#">Billière</a> 7km
Boulangerie	X <a href="#">Cazaux-Fréchet-Anéran-Camors</a> 8km
Boucherie	X <a href="#">Bagnères-de-Luchon</a> 11km
Restaurant	X <a href="#">Cirès</a> 2km
Garage	X <a href="#">Cier-de-Luchon</a> 8km
Station-service	X <a href="#">Moustajon</a> 10km
Banque	X <a href="#">Bagnères-de-Luchon</a> 11km
La poste	X <a href="#">Montauban-de-Luchon</a> 12km
Coiffeur	X <a href="#">Bareilles</a> 9km
Tabac	X <a href="#">Saint-Lary-Soulan</a> 16km
Bars / discothèque	X <a href="#">Cier-de-Luchon</a> 8km
Bibliothèque	X <a href="#">Campan</a> 31km
Cinéma	X <a href="#">Bagnères-de-Luchon</a> 11km
Vétérinaire	X <a href="#">Arreau</a> 12km



## Santé

Pharmacie	X <a href="#">Loudenvielle</a> 11km
Hôpital	X <a href="#">Bagnères-de-Luchon</a> 12km
Laboratoire d'analyses médicales	X <a href="#">Bagnères-de-Luchon</a> 11km
Etablissement pour handicapé	X <a href="#">Bagnères-de-Luchon</a> 11km
EHPA	X <a href="#">Bagnères-de-Luchon</a> 11km
Médecin	X <a href="#">Germ</a> 9km
Dentiste	X <a href="#">Bagnères-de-Luchon</a> 11km
Chirurgien	X <a href="#">Loures-Barousse</a> 19km
Dermatologue	X <a href="#">Luz-Saint-Sauveur</a> 42km
Anesthésiste	X <a href="#">Tarbes</a> 53km
Gastro-entérologue	X <a href="#">Tarbes</a> 52km
Gynécologue	X <a href="#">Saint-Gaudens</a> 32km
Cancérologue	X <a href="#">Tarbes</a> 53km
Neurologue	X <a href="#">Saint-Gaudens</a> 34km
Ophtalmologue	X <a href="#">Loures-Barousse</a> 19km
ORL	X <a href="#">Bagnères-de-Luchon</a> 11km
Cardiologue	X <a href="#">Saint-Gaudens</a> 32km
Pédiatre	X <a href="#">Tarbes</a> 53km
Pneumologue	X <a href="#">Saint-Plancard</a> 34km
Psychologue	X <a href="#">Montréjeau</a> 25km
Radiologue	X <a href="#">Bagnères-de-Luchon</a> 11km
Rhumatologue	X <a href="#">Bagnères-de-Luchon</a> 12km
Sage-femme	X <a href="#">Azet</a> 13km



## Éducation

Crèche	X <a href="#">Germ</a> 9km
Ecole maternelle Public	X <a href="#">Bagnères-de-Luchon</a> 11km
Ecole maternelle Privé	X <a href="#">Plaisance-du-Touch</a> 101km
Ecole primaire Public	X <a href="#">Cazeaux-de-Larboust</a> 7km
Ecole primaire Privé	X <a href="#">Montréjeau</a> 25km
Collège Public	X <a href="#">Bagnères-de-Luchon</a> 12km
Collège Privé	X <a href="#">Benqué-Molère</a> 31km
Lycée Public	X <a href="#">Bagnères-de-Luchon</a> 12km
Lycée Privé	X <a href="#">Saint-Gaudens</a> 32km

Sources : Base Sirene des entreprises et de leurs établissements selon le (data.gouv). Liste, localisation et tarifs des professionnels de santé selon 2024 (opendatasoft) et FINISS Extraction du Fichier des établissements selon les dernières parutions officielles de 2025 portant sur l'année 2024 (data.gouv). Adresse et géolocalisation des établissements d'enseignement du premier et second degrés selon les dernières parutions officielles de 2025 portant sur l'année 2024 (data.education.gouv)

## Villes autour de Bourg-d'Oueil

Ville	Habitants	Superficie	Pop densité	Pop active	Taux chômage	Revenu moyen	Prix immobilier
Cirès	9	5 km <sup>2</sup>	2 h/km <sup>2</sup>	55.6%	0%	NC	NC
Caubous	3	3 km <sup>2</sup>	1 h/km <sup>2</sup>	66.7%	0%	NC	NC
Saint-Paul-d'Oueil	46	7 km <sup>2</sup>	7 h/km <sup>2</sup>	45.7%	0%	NC	1 310 €/m <sup>2</sup>
Mayrègne	28	5 km <sup>2</sup>	6 h/km <sup>2</sup>	25%	0%	NC	1 875 €/m <sup>2</sup>
Poubeau	78	4 km <sup>2</sup>	20 h/km <sup>2</sup>	55.1%	5.1%	NC	425 €/m <sup>2</sup>
Jurvielle	23	5 km <sup>2</sup>	5 h/km <sup>2</sup>	21.7%	4.3%	NC	2 381 €/m <sup>2</sup>
Garin	146	5 km <sup>2</sup>	29 h/km <sup>2</sup>	47.3%	3.4%	22 650 €/an	1 514 €/m <sup>2</sup>
Cathervielle	28	3 km <sup>2</sup>	9 h/km <sup>2</sup>	35.7%	0%	NC	500 €/m <sup>2</sup>
Billière	32	2 km <sup>2</sup>	16 h/km <sup>2</sup>	43.8%	0%	NC	1 043 €/m <sup>2</sup>
Bareilles	39	20 km <sup>2</sup>	2 h/km <sup>2</sup>	48.7%	0%	NC	1 760 €/m <sup>2</sup>
Saint-Aventin	69	17 km <sup>2</sup>	4 h/km <sup>2</sup>	36.2%	0%	NC	1 621 €/m <sup>2</sup>
Benque-Dessous-et-Dessus	30	3 km <sup>2</sup>	10 h/km <sup>2</sup>	36.7%	6.7%	NC	3 796 €/m <sup>2</sup>
Portet-de-Luchon	37	4 km <sup>2</sup>	9 h/km <sup>2</sup>	40.5%	2.7%	NC	NC
Oô	104	32 km <sup>2</sup>	3 h/km <sup>2</sup>	41.3%	2.9%	NC	855 €/m <sup>2</sup>
Gouaux-de-Larboust	40	10 km <sup>2</sup>	4 h/km <sup>2</sup>	50%	2.5%	NC	1 597 €/m <sup>2</sup>

bien-dans-ma-ville.fr



# Vous aimez votre ville ? Notez-la !

Et faites-nous part de vos remarques constructives



Avec

**BIEN** dans  
ma **VILLE** 