



Version web

Ville de Le Bourdet

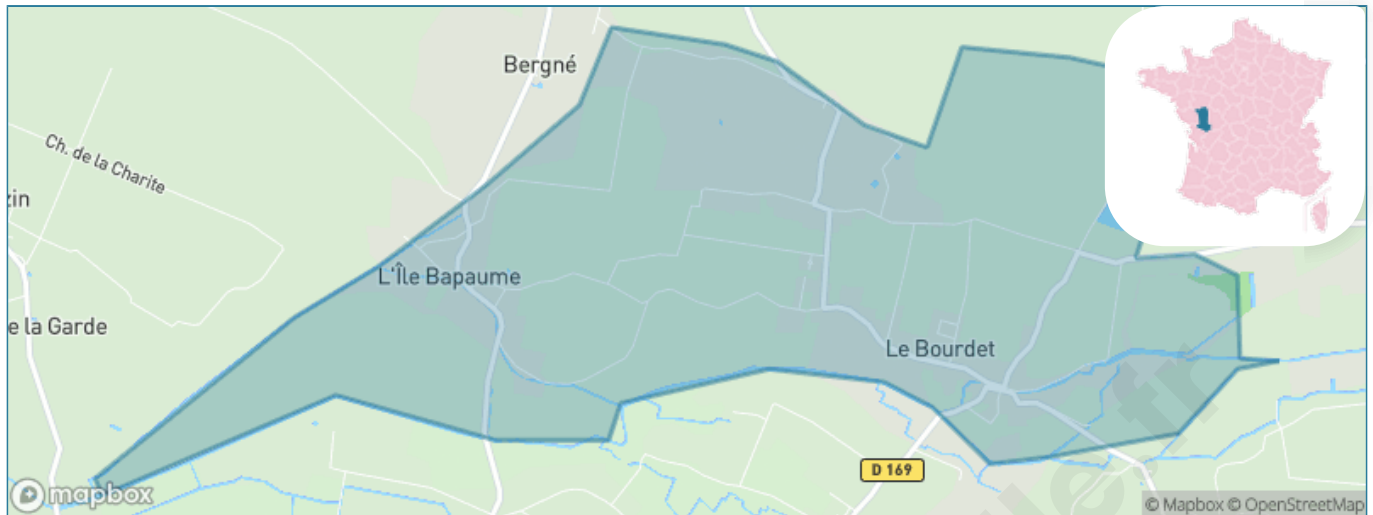
Présenté par

BIEN dans
ma **VILLE** 

Sommaire

Situation géographique	3
Statistiques sur la population	4
Evolution du nombre d'habitants	4
Tranche d'âge	5
0-14 ans	5
15-29 ans	5
30-44 ans	5
45-59 ans	5
60-74 ans	5
75-89 ans	5
90 ans et +	5
Activité professionnelle	5
Agriculteurs	5
Artisans, Commerçants	5
Cadres et sup.	5
Professions intermédiaires	5
Employé	5
Ouvrier	5
Retraité	5
Autres	5
Niveau de diplôme	6
Sans diplôme ou CEP	6
Brevet, BEPC, DNB	6
CAP-BEP ou équivalent	6
BAC ou équivalent	6
BAC+2	6
BAC+3 ou +4	6
BAC+5 ou plus	6
Composition des ménages	6
Couple sans enfant	6
Couple avec enfant(s)	6
Famille monoparentale	6
Colocation / Autre	6
Personnes seules	6
Profils électoraux	7
Premier tour	7
Sécurité	9
Evolution du nombre d'infractions	9
Pour comparer	10
Services à la population	11
Commerce	11
Éducation	11
Villes autour de Le Bourdet	13

Situation géographique



i Informations clés

- **Région** : Nouvelle-Aquitaine
- **Département** : Deux-Sèvres
- **Code postal** : 79210
- **Superficie** : 8 km²



Statistiques sur la population



Nombre d'habitants

564



Age moyen

38 ans



Pop active

51.6%



Taux chômage

4.4%



Pop densité

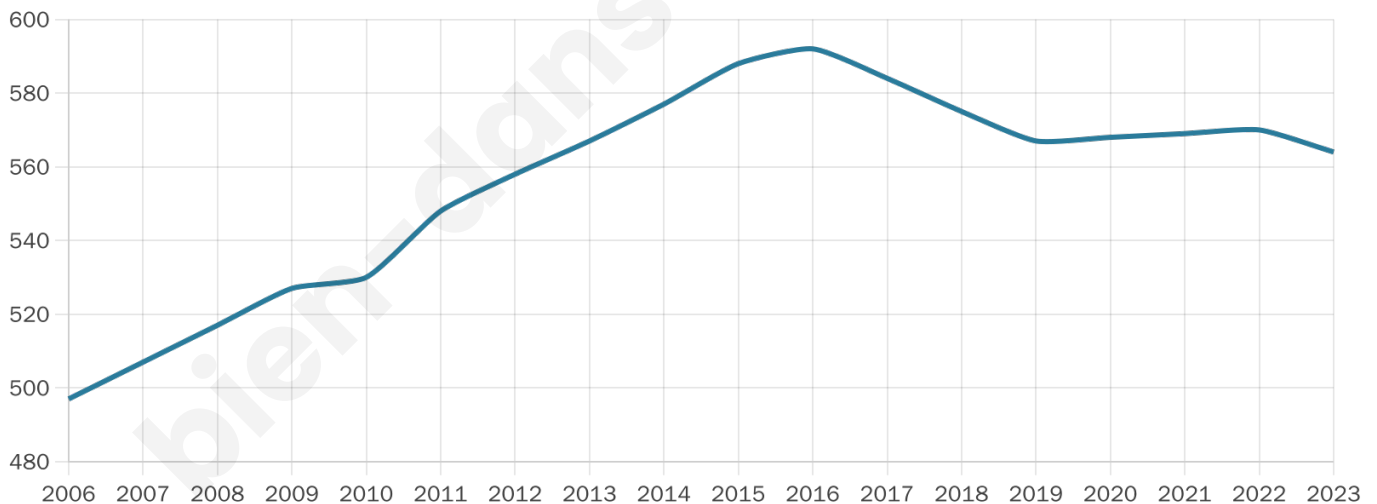
71 h/km²



Revenu moyen

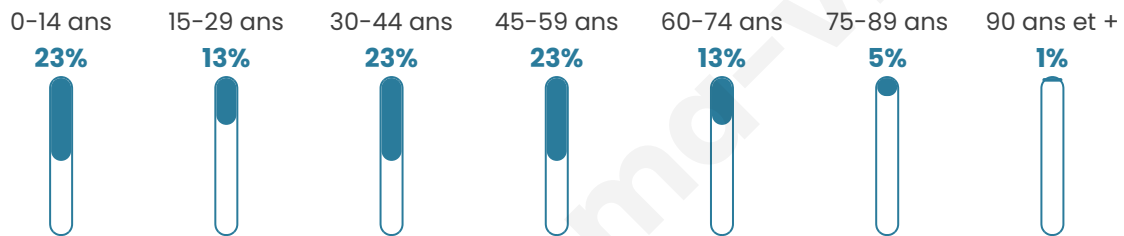
24 050 €/an

Evolution du nombre d'habitants

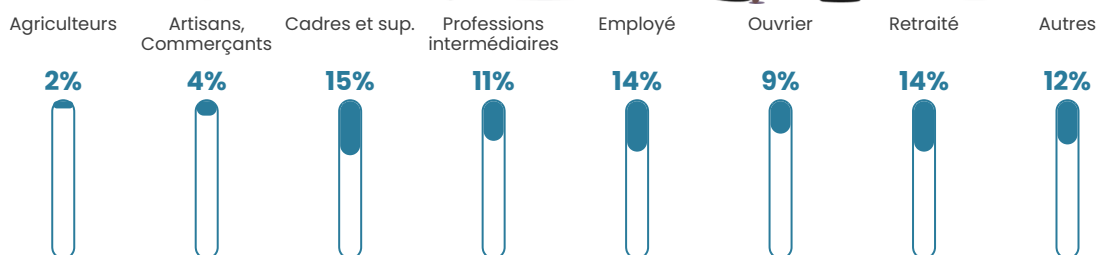


Sources : Institut national de la statistique et des études économiques (insee) selon Les dernières parutions officielles de 2024 portant sur les années 2020, 2021 et 2022.

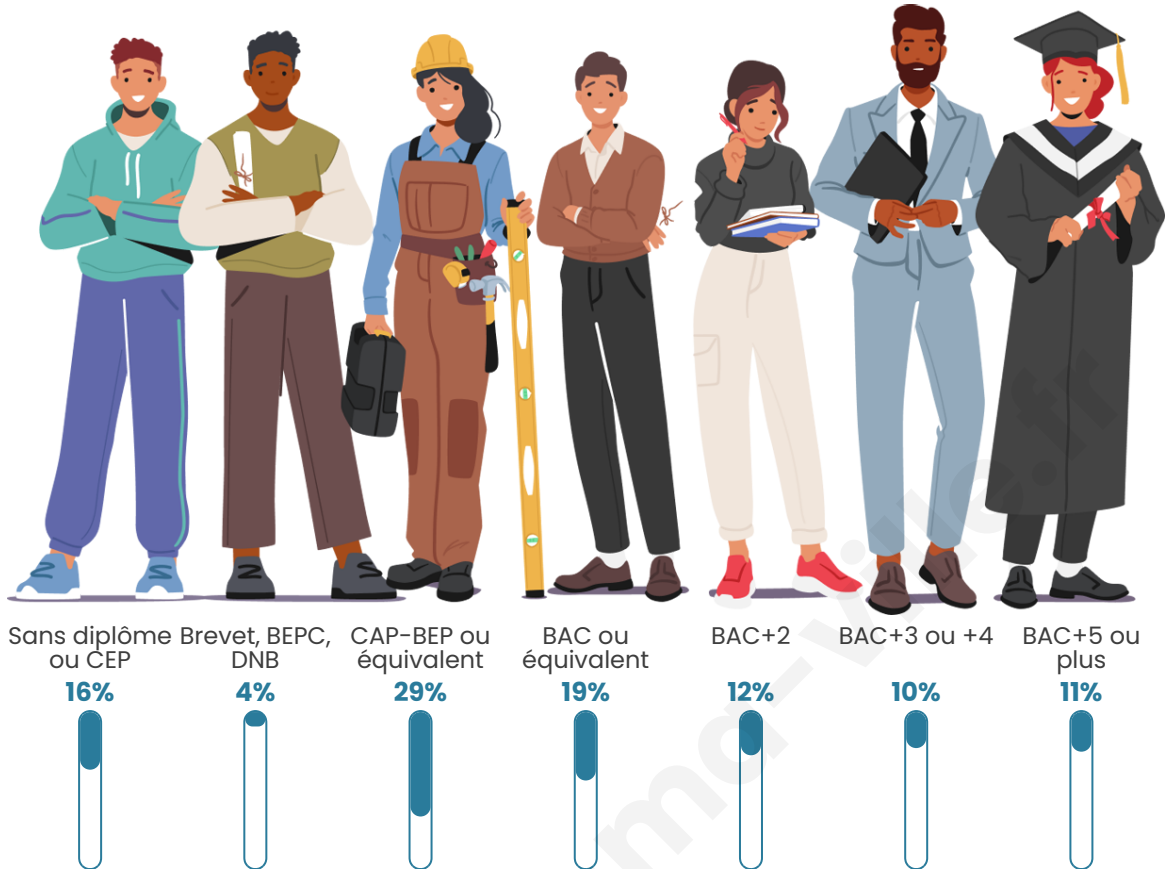
Tranche d'âge



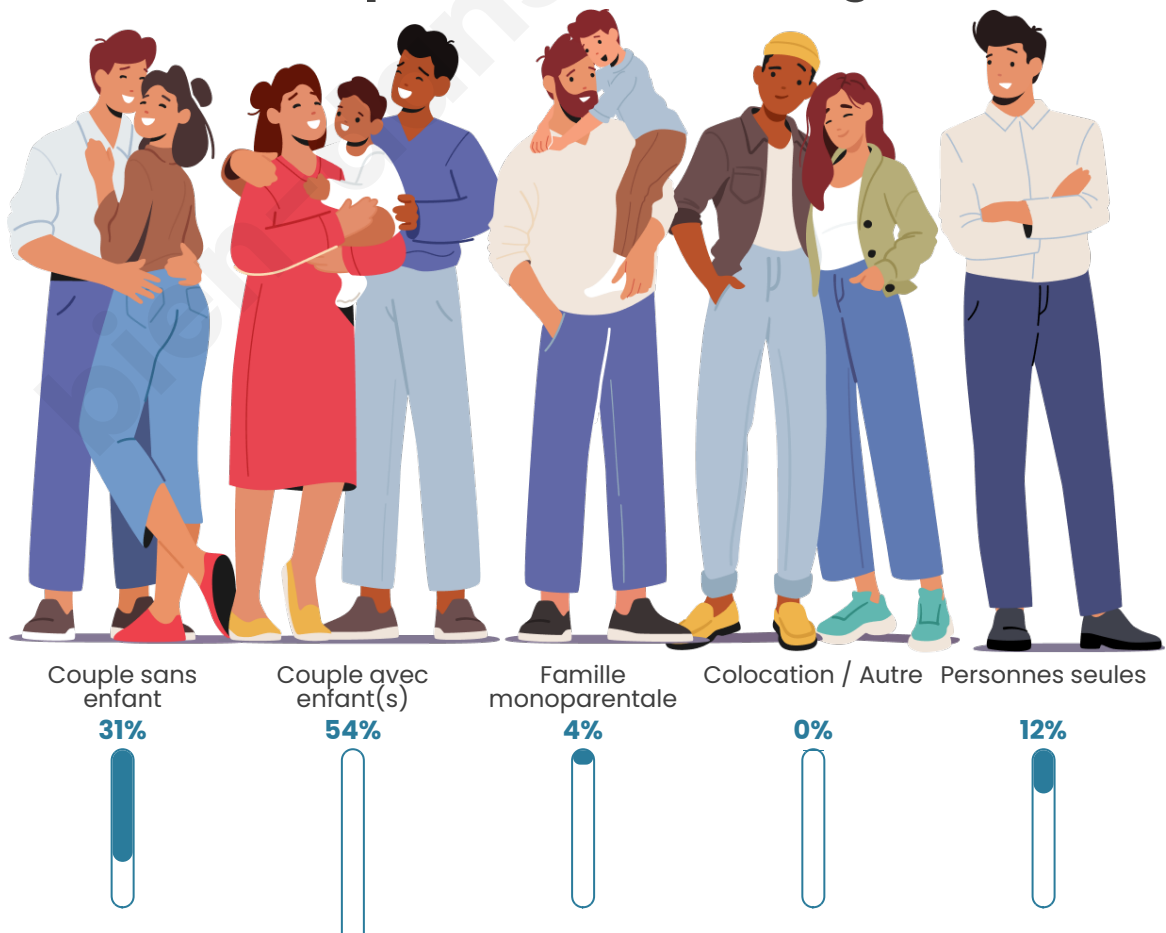
Activité professionnelle



Niveau de diplôme



Composition des ménages





Profils électoraux

Premier tour



Marine LE PEN 26.98 %



Emmanuel
MACRON 25.81 %



Jean-Luc
MÉLENCHON 21.70 %



Yannick JADOT 7.04 %



Fabien ROUSSEL 3.81 %



Jean LASSALLE 3.52 %



Éric ZEMMOUR 3.23 %



Anne HIDALGO 2.05 %



Nathalie ARTHAUD 1.47 %



Valérie PÉCRESSE 1.47 %



Philippe POUTOU 1.47 %



Nicolas DUPONT-
AIGNAN 1.47 %

446 inscrits

Participation : 77.8%
Votes blancs : 1.73%
Votes nuls : 0.00%

Second tour



Emmanuel
MACRON

54,3 %



Marine LE PEN

45,7 %

446 inscrits

Participation : 76.46%
Votes blancs : 8.5%
Votes nuls : 2.93%

bien-dans-ma-ville.fr

Sécurité



Agressions physiques / sexuelles

0



Cambriolages

0



Vols / dégradations

0



Stupéfiants

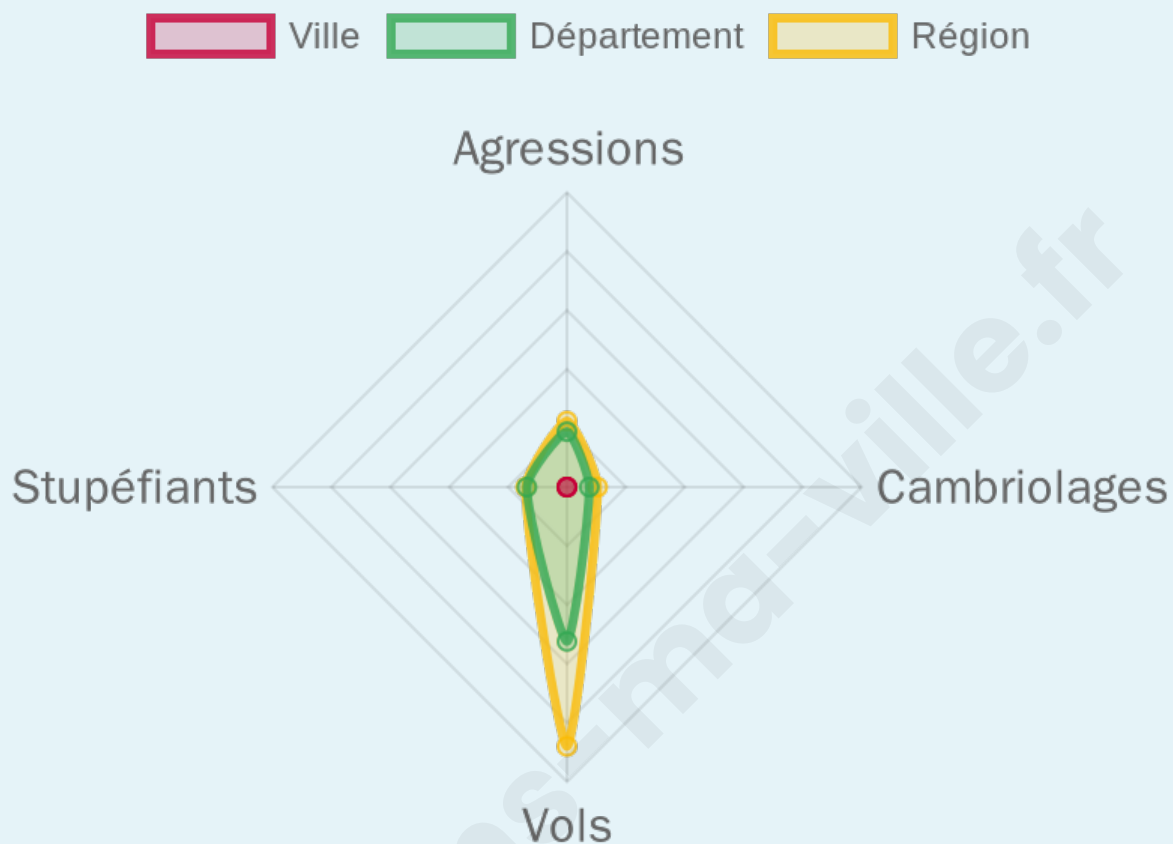
0

Evolution du nombre d'infractions



Pour comparer

(en proportion du nombre d'habitants)



Sources : Bases statistiques communale, départementale et régionale de la délinquance enregistrée par la police et la gendarmerie nationales selon les dernières parutions officielles de 2025 portant sur l'année 2024 ([data.gouv](https://data.gouv.fr)).

Agressions physiques / sexuelles : Violences sexuelles, coups et blessures volontaires intrafamiliaux, coups et blessures volontaires, autres coups, blessures volontaires et vols violents sans arme.

Cambriolages : Cambriolages de logements.

Vols : Vols avec armes, vols d'accessoires sur véhicules, vols dans les véhicules, vols de véhicules, vols sans violence contre des personnes, destructions, dégradations volontaires et escroqueries.

Stupéfiants : Trafic de stupéfiants dont (AFD) et usage de stupéfiants.

Services à la population



Commerce

Hypermarché	X <u>Mauzé-sur-le-Mignon</u> 6km
Supermarché	X <u>Mauzé-sur-le-Mignon</u> 5km
Superette	X <u>Épannes</u> 3km
Boulangerie	X <u>Épannes</u> 2km
Boucherie	X <u>Mauzé-sur-le-Mignon</u> 6km
Restaurant	X <u>Sansais</u> 5km
Garage	X <u>Prin-Deyrançon</u> 2km
Station-service	X <u>Mauzé-sur-le-Mignon</u> 5km
Banque	X <u>Mauzé-sur-le-Mignon</u> 6km
La poste	X <u>Frontenay-Rohan-Rohan</u> 6km
Coiffeur	X <u>Épannes</u> 3km
Tabac	X <u>Mauzé-sur-le-Mignon</u> 6km
Bars / discothèque	X <u>Épannes</u> 3km
Bibliothèque	X <u>Épannes</u> 3km
Cinéma	X <u>Niort</u> 15km
Vétérinaire	X <u>Mauzé-sur-le-Mignon</u> 5km



Santé

Pharmacie	X <u>Épannes</u> 3km
Hôpital	X <u>Niort</u> 14km
Laboratoire d'analyses médicales	X <u>Bessines</u> 13km
Etablissement pour handicapé	X <u>Saint-Georges-de-Rex</u> 3km
EHPA	X <u>Épannes</u> 3km
Médecin	X <u>Prin-Deyrançon</u> 2km
Dentiste	X <u>Arçais</u> 9km
Chirurgien	X <u>Niort</u> 15km
Dermatologue	X <u>Niort</u> 16km
Anesthésiste	X <u>Niort</u> 16km
Gastro-entérologue	X <u>Niort</u> 15km
Gynécologue	X <u>Bessines</u> 12km
Cancérologue	X <u>Poitiers</u> 85km
Neurologue	X <u>Puillboreau</u> 39km
Ophtalmologue	X <u>Bessines</u> 12km
ORL	X <u>Niort</u> 16km
Cardiologue	X <u>Bessines</u> 11km
Pédiatre	X <u>Aiffres</u> 17km
Pneumologue	X <u>Niort</u> 16km
Psychologue	X <u>Niort</u> 13km
Radiologue	X <u>Niort</u> 15km
Rhumatologue	X <u>Niort</u> 14km
Sage-femme	X <u>Magné</u> 11km



Éducation

Crèche	X <u>La Rochénard</u> 4km
Ecole maternelle Public	X <u>Vallans</u> 5km
Ecole maternelle Privé	X <u>Marsac</u> 78km
Ecole primaire Public	1
Ecole primaire Privé	X <u>Frontenay-Rohan-Rohan</u> 6km
Collège Public	X <u>Mauzé-sur-le-Mignon</u> 5km
Collège Privé	X <u>Mauzé-sur-le-Mignon</u> 7km
Lycée Public	X <u>Niort</u> 14km
Lycée Privé	X <u>Niort</u> 16km

Sources : Base Sirene des entreprises et de leurs établissements selon les dernières parutions officielles de 2025 portant sur l'année 2024 ([data.gouv](https://data.gouv.fr)). Liste, localisation et tarifs des professionnels de santé selon les dernières parutions officielles de 2025 portant sur l'année

2024 ([opendatasoft](#)) et FINISS Extraction du Fichier des établissements selon les dernières parutions officielles de 2025 portant sur l'année 2024 ([data.gouv](#)). Adresse et géolocalisation des établissements d'enseignement du premier et second degrés selon les dernières parutions officielles de 2025 portant sur l'année 2024 ([data.education.gouv](#))

bien-dans-ma-ville.fr

Villes autour de Le Bourdet

Ville	Habitants	Superficie	Pop densité	Pop active	Taux chômage	Revenu moyen	Prix immobilier
Prin-Deyrançon	593	16 km ²	37 h/km ²	51.1%	3.9%	22 110 €/an	1 442 €/m ²
Épannes	851	8 km ²	106 h/km ²	48.3%	2.6%	24 790 €/an	1 436 €/m ²
Amuré	429	14 km ²	31 h/km ²	49.4%	1.9%	24 280 €/an	1 035 €/m ²
La Rochénard (1 avis)	518	8 km ²	65 h/km ²	45.9%	2.9%	24 540 €/an	1 299 €/m ²
Sansais	760	14 km ²	54 h/km ²	47.8%	2.4%	25 530 €/an	1 707 €/m ²
Mauzé-sur-le-Mignon (2 avis)	2 941	23 km ²	128 h/km ²	43.1%	5.2%	21 960 €/an	1 239 €/m ²
Vallans (1 avis)	840	9 km ²	93 h/km ²	50.1%	3.1%	25 530 €/an	1 323 €/m ²
Saint-Georges-de-Rex	431	17 km ²	25 h/km ²	49.9%	3.9%	22 730 €/an	898 €/m ²
Frontenay-Rohan-Rohan (1 avis)	2 967	33 km ²	90 h/km ²	47.8%	4%	24 990 €/an	1 210 €/m ²
Val-du-Mignon	1 092	28 km ²	39 h/km ²	49.5%	3.8%	22 970 €/an	1 108 €/m ²
Le Vanneau-Irleau (2 avis)	860	14 km ²	61 h/km ²	53.6%	5%	23 540 €/an	993 €/m ²
Cramchaban	654	16 km ²	41 h/km ²	47.7%	6.3%	21 800 €/an	1 224 €/m ²
Saint-Pierre-d'Amilly (1 avis)	575	19 km ²	30 h/km ²	46.8%	5%	22 450 €/an	1 134 €/m ²
La Foye-Monjault	839	19 km ²	44 h/km ²	49.2%	3.1%	23 600 €/an	1 269 €/m ²
Saint-Hilaire-la-Palud (1 avis)	1 498	34 km ²	44 h/km ²	47.2%	4.9%	21 720 €/an	1 134 €/m ²

bien-dans-ma-ville.fr



Vous aimez votre ville ? Notez-la !

Et faites-nous part de vos remarques constructives



Avec

BIEN dans ma **VILLE** 