



Version web

# Ville de Bouquelon

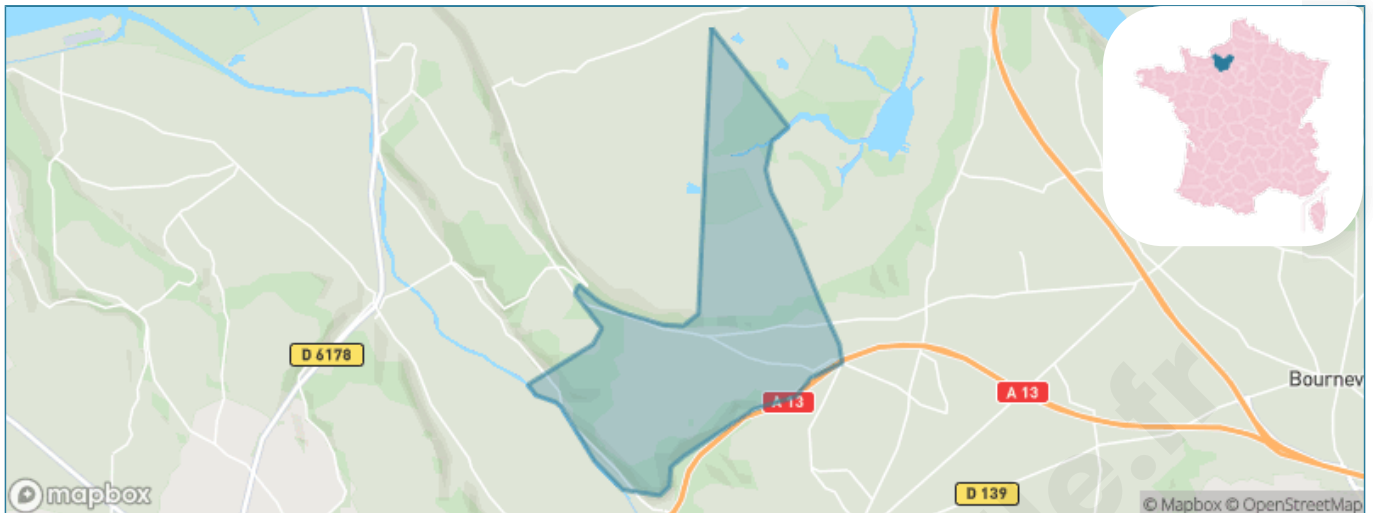
Présenté par

**BIEN** dans  
ma **VILLE** 

# Sommaire

Situation géographique .....	3
Statistiques sur la population .....	4
Evolution du nombre d'habitants .....	4
Tranche d'âge .....	5
0-14 ans .....	5
15-29 ans .....	5
30-44 ans .....	5
45-59 ans .....	5
60-74 ans .....	5
75-89 ans .....	5
90 ans et + .....	5
Activité professionnelle .....	5
Agriculteurs .....	5
Artisans, Commerçants .....	5
Cadres et sup. ....	5
Professions intermédiaires .....	5
Employé .....	5
Ouvrier .....	5
Retraité .....	5
Autres .....	5
Niveau de diplôme .....	6
Sans diplôme ou CEP .....	6
Brevet, BEPC, DNB .....	6
CAP-BEP ou équivalent .....	6
BAC ou équivalent .....	6
BAC+2 .....	6
BAC+3 ou +4 .....	6
BAC+5 ou plus .....	6
Composition des ménages .....	6
Couple sans enfant .....	6
Couple avec enfant(s) .....	6
Famille monoparentale .....	6
Colocation / Autre .....	6
Personnes seules .....	6
Profils électoraux .....	7
Premier tour .....	7
Sécurité .....	8
Evolution du nombre d'infractions .....	8
Pour comparer .....	9
Services à la population .....	10
Commerce .....	10
Éducation .....	10
Villes autour de Bouquelon .....	11

# Situation géographique



## i Informations clés

- **Région** : Normandie
- **Département** : Eure
- **Code postal** : 27500
- **Superficie** : 11 km<sup>2</sup>



# Statistiques sur la population



Nombre d'habitants

**470**



Age moyen

**36 ans**



Pop active

**51.5%**



Taux chômage

**6%**



Pop densité

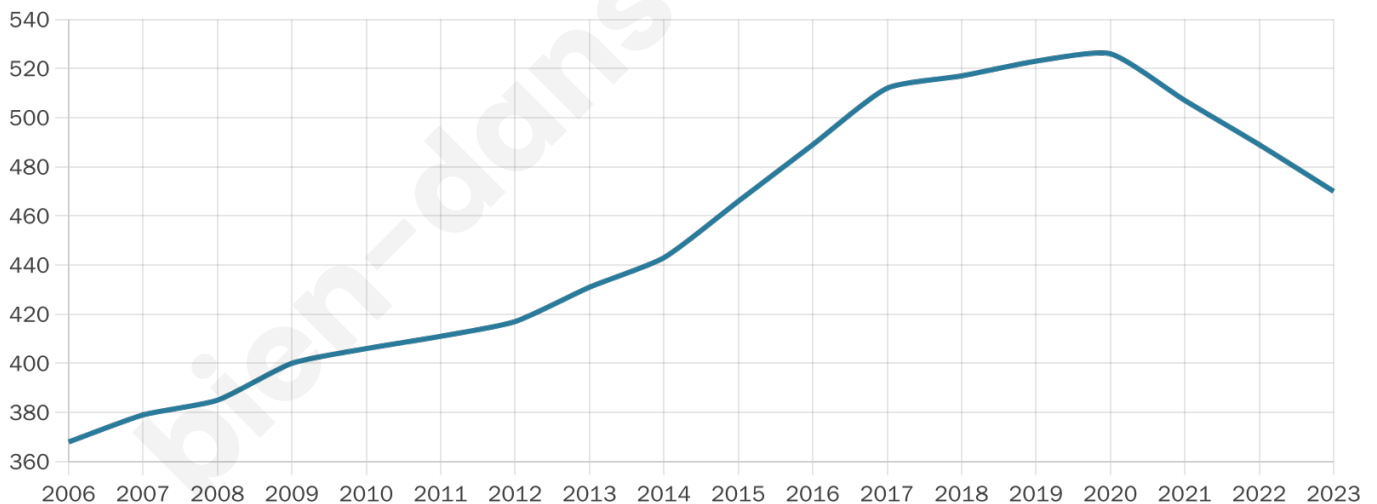
**43 h/km<sup>2</sup>**



Revenu moyen

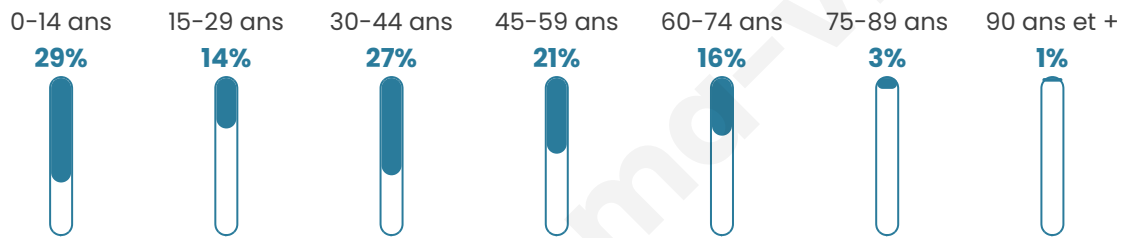
**24 960 €/an**

## Evolution du nombre d'habitants

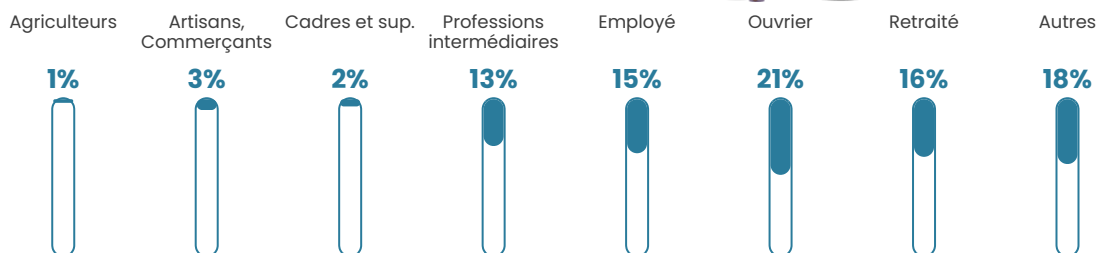


Sources : Institut national de la statistique et des études économiques (insee) selon Les dernières parutions officielles de 2024 portant sur les années 2020, 2021 et 2022.

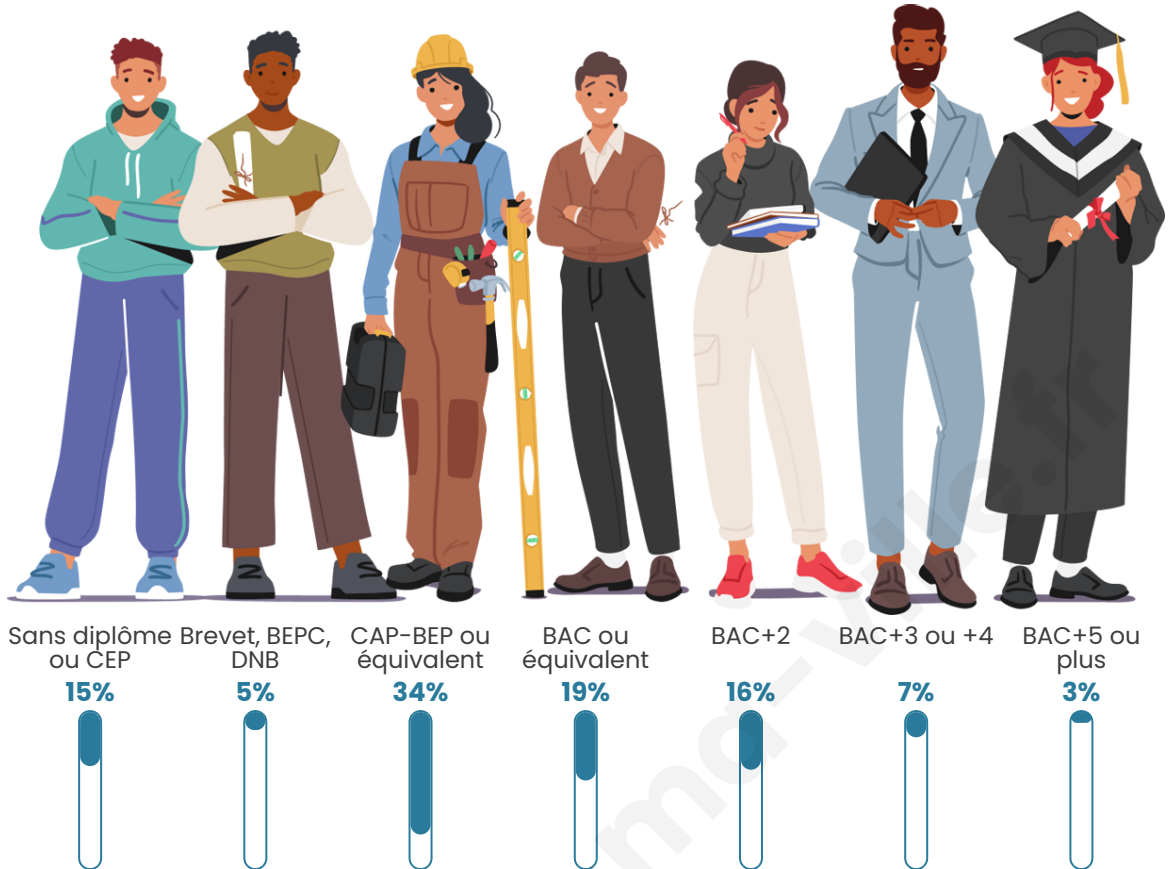
## Tranche d'âge



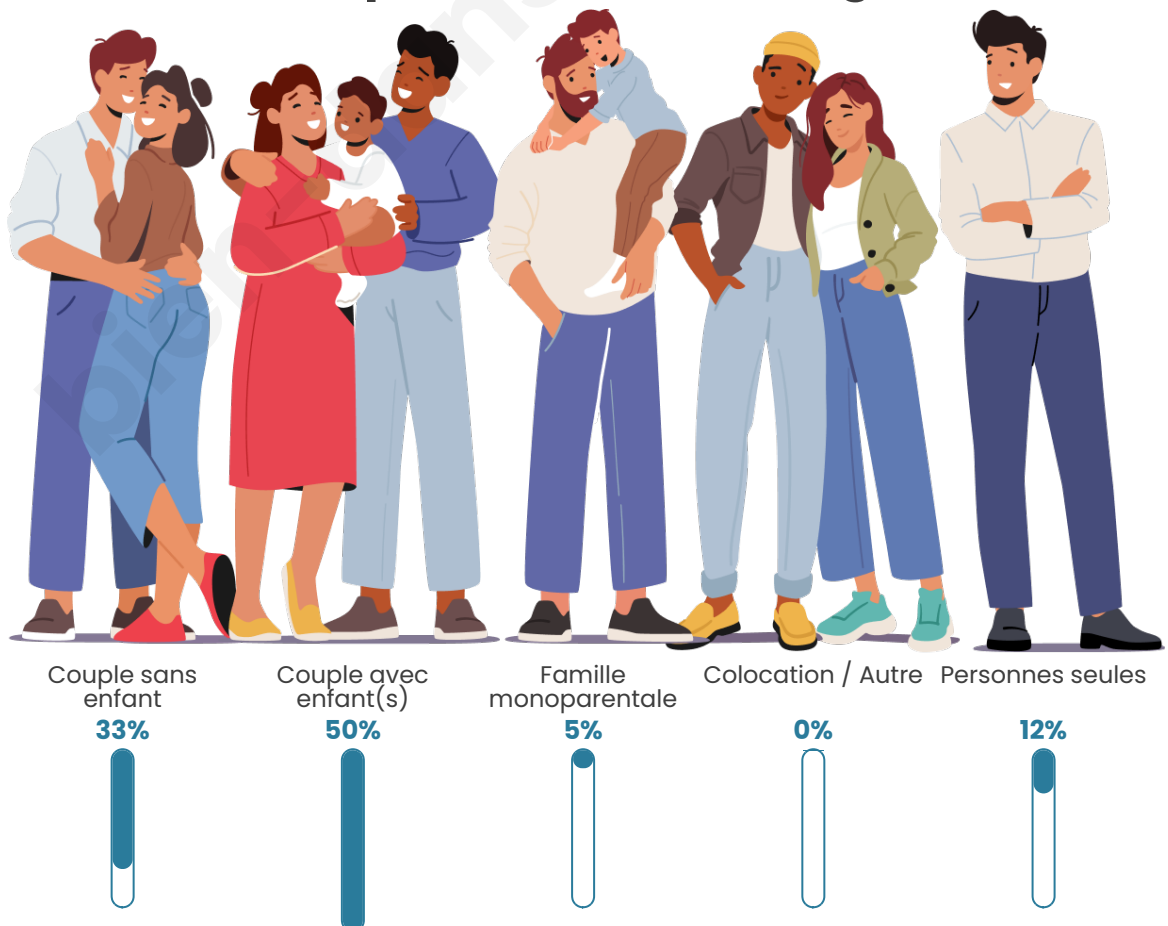
## Activité professionnelle



## Niveau de diplôme



## Composition des ménages



# Profils électoraux

## Premier tour

	Marine LE PEN	35.61 %
	Emmanuel MACRON	25.90 %
	Jean-Luc MÉLENCHON	11.15 %
	Éric ZEMMOUR	8.63 %
	Nicolas DUPONT-AIGNAN	3.96 %
	Jean LASSALLE	3.24 %
	Yannick JADOT	2.88 %
	Valérie PÉCRESE	2.52 %
	Fabien ROUSSEL	2.16 %
	Anne HIDALGO	2.16 %
	Philippe POUTOU	1.08 %
	Nathalie ARTHAUD	0.72 %



### 375 inscrits

Participation : 75.73%

Votes blancs : 1.76%

Votes nuls : 0.35%

## Second tour

	Emmanuel MACRON	40,59 %
	Marine LE PEN	59,41 %

### 377 inscrits

Participation : 76.66%

Votes blancs : 5.19%

Votes nuls : 1.04%

# Sécurité



Agressions physiques / sexuelles

0



Cambriolages

0



Vols / dégradations

0



Stupéfiants

0

## Evolution du nombre d'infractions



## Pour comparer

(en proportion du nombre d'habitants)



Sources : Bases statistiques communale, départementale et régionale de la délinquance enregistrée par la police et la gendarmerie nationales selon les dernières parutions officielles de 2025 portant sur l'année 2024 ([data.gouv](https://data.gouv.fr)).

Agressions physiques / sexuelles : Violences sexuelles, coups et blessures volontaires intrafamiliaux, coups et blessures volontaires, autres coups, blessures volontaires et vols violents sans arme.

Cambriolages : Cambriolages de logements.

Vols : Vols avec armes, vols d'accessoires sur véhicules, vols dans les véhicules, vols de véhicules, vols sans violence contre des personnes, destructions, dégradations volontaires et escroqueries.

Stupéfiants : Trafic de stupéfiants dont (AFD) et usage de stupéfiants.

# Services à la population



## Commerce

Hypermarché	X <a href="#">Pont-Audemer</a> 7km
Supermarché	X <a href="#">Pont-Audemer</a> 5km
Superette	X <a href="#">Toutainville</a> 4km
Boulangerie	X <a href="#">Toutainville</a> 4km
Boucherie	X <a href="#">Foulbec</a> 5km
Restaurant	X <a href="#">Marais-Vernier</a> 3km
Garage	X <a href="#">Saint-Mards-de-Blacarville</a> 3km
Station-service	X <a href="#">Pont-Audemer</a> 6km
Banque	X <a href="#">Pont-Audemer</a> 5km
La poste	1
Coiffeur	X <a href="#">Saint-Mards-de-Blacarville</a> 3km
Tabac	X <a href="#">Pont-Audemer</a> 5km
Bars / discothèque	X <a href="#">Saint-Sulpice-de-Grimbouville</a> 4km
Bibliothèque	X <a href="#">Beuzeville</a> 12km
Cinéma	X <a href="#">Pont-Audemer</a> 6km
Vétérinaire	X <a href="#">Pont-Audemer</a> 5km



## Santé

Pharmacie	X <a href="#">Pont-Audemer</a> 5km
Hôpital	X <a href="#">Pont-Audemer</a> 6km
Laboratoire d'analyses médicales	X <a href="#">Pont-Audemer</a> 5km
Etablissement pour handicapé	X <a href="#">Pont-Audemer</a> 5km
EHPA	X <a href="#">Pont-Audemer</a> 5km
Médecin	X <a href="#">Pont-Audemer</a> 5km
Dentiste	X <a href="#">Pont-Audemer</a> 5km
Chirurgien	X <a href="#">Port-Jérôme-sur-Seine</a> 12km
Dermatologue	X <a href="#">Le Havre</a> 27km
Anesthésiste	X <a href="#">Port-Jérôme-sur-Seine</a> 11km
Gastro-entérologue	X <a href="#">Lillebonne</a> 14km
Gynécologue	X <a href="#">Pont-Audemer</a> 5km
Cancérologue	X <a href="#">Le Havre</a> 27km
Neurologue	X <a href="#">Cricqueboeuf</a> 26km
Ophthalmologue	X <a href="#">Lillebonne</a> 14km
ORL	X <a href="#">Lillebonne</a> 14km
Cardiologue	X <a href="#">Pont-Audemer</a> 5km
Pédiatre	X <a href="#">Pont-Audemer</a> 6km
Pneumologue	X <a href="#">Le Havre</a> 23km
Psychologue	X <a href="#">Le Havre</a> 25km
Radiologue	X <a href="#">Pont-Audemer</a> 5km
Rhumatologue	X <a href="#">Honfleur</a> 19km
Sage-femme	X <a href="#">Sainte-Opportune-la-Mare</a> 5km



## Éducation

Crèche	X <a href="#">Pont-Audemer</a> 5km
Ecole maternelle Public	X <a href="#">Saint-Samson-de-la-Roque</a> 5km
Ecole maternelle Privé	X <a href="#">Morainville-Jouveaux</a> 20km
Ecole primaire Public	1
Ecole primaire Privé	X <a href="#">Pont-Audemer</a> 5km
Collège Public	X <a href="#">Bourneville-Sainte-Croix</a> 5km
Collège Privé	X <a href="#">Pont-Audemer</a> 5km
Lycée Public	X <a href="#">Pont-Audemer</a> 6km
Lycée Privé	X <a href="#">Pont-Audemer</a> 5km

Sources : Base Sirene des entreprises et de leurs établissements selon les dernières parutions officielles de 2025 portant sur l'année 2024 ([data.gouv](#)). Liste, localisation et tarifs des professionnels de santé selon les dernières parutions officielles de 2025 portant sur l'année 2024 ([opendatasoft](#)) et FINISS Extraction du Fichier des établissements selon les dernières parutions officielles de 2025 portant sur l'année 2024 ([data.gouv](#)). Adresse et géolocalisation des établissements d'enseignement du premier et second degrés selon les dernières parutions officielles de 2025 portant sur l'année 2024 ([data.education.gouv](#))

## Villes autour de Bouquelon

Ville	Habitants	Superficie	Pop densité	Pop active	Taux chômage	Revenu moyen	Prix immobilier
Marais-Vernier	469	25 km <sup>2</sup>	19 h/km <sup>2</sup>	46.7%	4.9%	22 380 €/an	2 341 €/m <sup>2</sup>
Saint-Sulpice-de-Grimbouville	161	4 km <sup>2</sup>	40 h/km <sup>2</sup>	34.8%	3.1%	26 370 €/an	1 742 €/m <sup>2</sup>
Toutainville	1 274	11 km <sup>2</sup>	116 h/km <sup>2</sup>	47.3%	3.4%	23 440 €/an	1 436 €/m <sup>2</sup>
Sainte-Opportune-la-Mare	427	10 km <sup>2</sup>	43 h/km <sup>2</sup>	47.8%	4.7%	24 320 €/an	1 325 €/m <sup>2</sup>
Saint-Mards-de-Blacarville	877	8 km <sup>2</sup>	110 h/km <sup>2</sup>	43.2%	3%	24 610 €/an	2 006 €/m <sup>2</sup>
Foulbec	642	11 km <sup>2</sup>	58 h/km <sup>2</sup>	47%	1.9%	23 510 €/an	1 742 €/m <sup>2</sup>
Saint-Samson-de-la-Roque (1 avis)	436	15 km <sup>2</sup>	29 h/km <sup>2</sup>	44.7%	5.5%	24 920 €/an	2 266 €/m <sup>2</sup>
Taillepieid	18	2 km <sup>2</sup>	9 h/km <sup>2</sup>	27.8%	0%	NC	NC
Pont-Audemer (9 avis)	10 023	14 km <sup>2</sup>	716 h/km <sup>2</sup>	41.7%	8.1%	19 360 €/an	1 527 €/m <sup>2</sup>
Saint-Maclou	680	5 km <sup>2</sup>	136 h/km <sup>2</sup>	46%	5.4%	24 030 €/an	1 304 €/m <sup>2</sup>
Trouville-la-Haule	758	12 km <sup>2</sup>	63 h/km <sup>2</sup>	44.9%	3.7%	24 600 €/an	550 €/m <sup>2</sup>
Conteville (3 avis)	1 038	10 km <sup>2</sup>	104 h/km <sup>2</sup>	44.6%	5.2%	23 330 €/an	2 152 €/m <sup>2</sup>
Le Perrey	1 224	21 km <sup>2</sup>	58 h/km <sup>2</sup>	46.9%	3.2%	24 720 €/an	1 532 €/m <sup>2</sup>
Triqueville	350	9 km <sup>2</sup>	39 h/km <sup>2</sup>	45.4%	4%	25 210 €/an	2 230 €/m <sup>2</sup>
Quillebeuf-sur-Seine	859	10 km <sup>2</sup>	86 h/km <sup>2</sup>	44%	9.8%	19 540 €/an	1 189 €/m <sup>2</sup>

bien-dans-ma-ville.fr



# **Vous aimez votre ville ? Notez-la !**

Et faites-nous part de vos remarques constructives



Avec

**BIEN** dans ma **VILLE** 