



Version web

# Ville de Boisieux-au-Mont

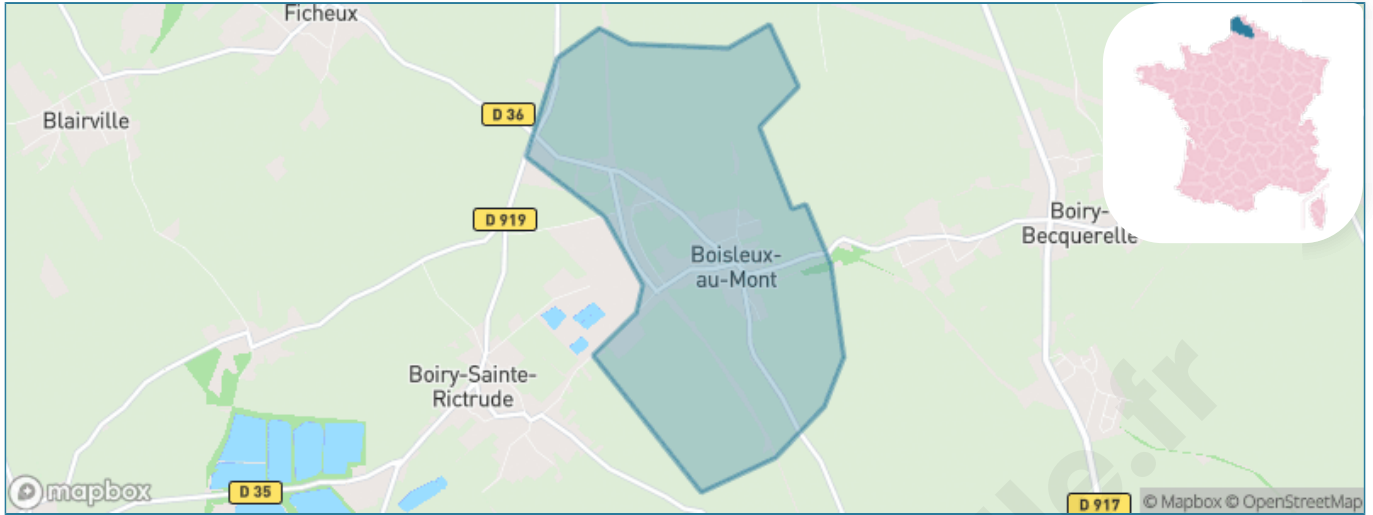
Présenté par

**BIEN** dans  
ma **VILLE** 

# Sommaire

Situation géographique .....	3
Statistiques sur la population .....	4
Evolution du nombre d'habitants .....	4
Tranche d'âge .....	5
0-14 ans .....	5
15-29 ans .....	5
30-44 ans .....	5
45-59 ans .....	5
60-74 ans .....	5
75-89 ans .....	5
90 ans et + .....	5
Activité professionnelle .....	5
Agriculteurs .....	5
Artisans, Commerçants .....	5
Cadres et sup. ....	5
Professions intermédiaires .....	5
Employé .....	5
Ouvrier .....	5
Retraité .....	5
Autres .....	5
Niveau de diplôme .....	6
Sans diplôme ou CEP .....	6
Brevet, BEPC, DNB .....	6
CAP-BEP ou équivalent .....	6
BAC ou équivalent .....	6
BAC+2 .....	6
BAC+3 ou +4 .....	6
BAC+5 ou plus .....	6
Composition des ménages .....	6
Couple sans enfant .....	6
Couple avec enfant(s) .....	6
Famille monoparentale .....	6
Colocation / Autre .....	6
Personnes seules .....	6
Profils électoraux .....	7
Premier tour .....	7
Sécurité .....	8
Evolution du nombre d'infractions .....	8
Pour comparer .....	9
Services à la population .....	10
Commerce .....	10
Éducation .....	10
Villes autour de Boisieux-au-Mont .....	12

# Situation géographique



## i Informations clés

- **Région** : Hauts-de-France
- **Département** : Pas-de-Calais
- **Code postal** : 62175
- **Superficie** : 4 km<sup>2</sup>



# Statistiques sur la population



Nombre d'habitants

**514**



Age moyen

**39 ans**



Pop active

**48.8%**



Taux chômage

**7.2%**



Pop densité

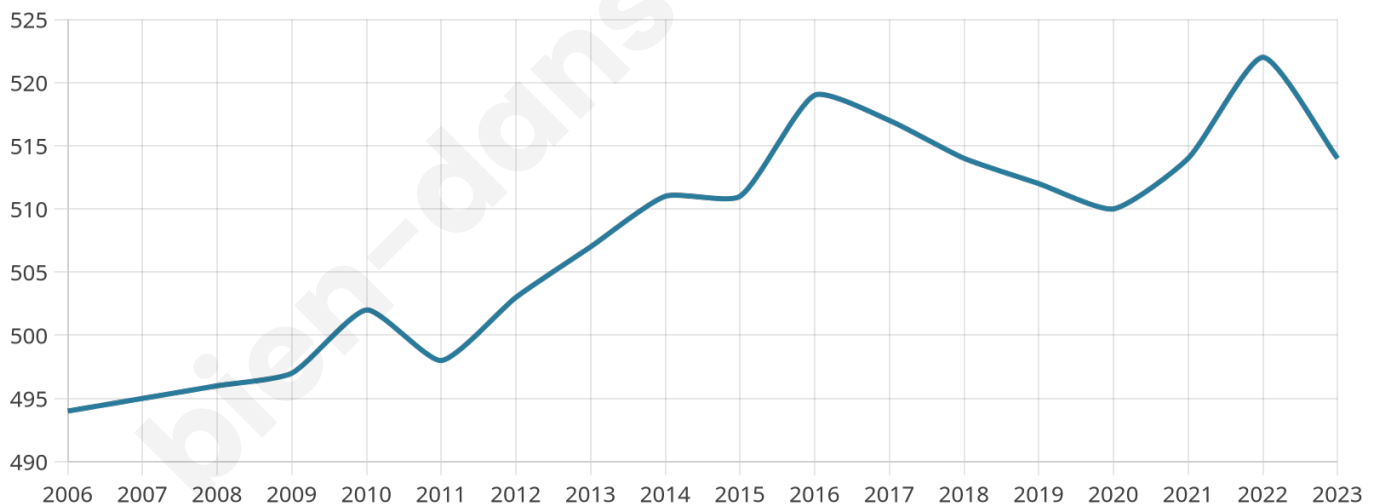
**129 h/km<sup>2</sup>**



Revenu moyen

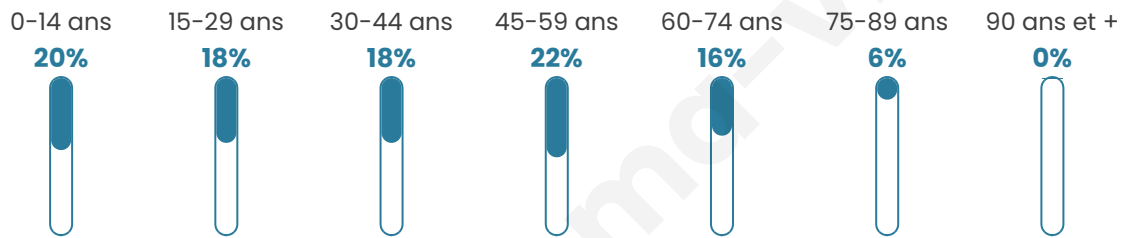
**23 300 €/an**

## Evolution du nombre d'habitants

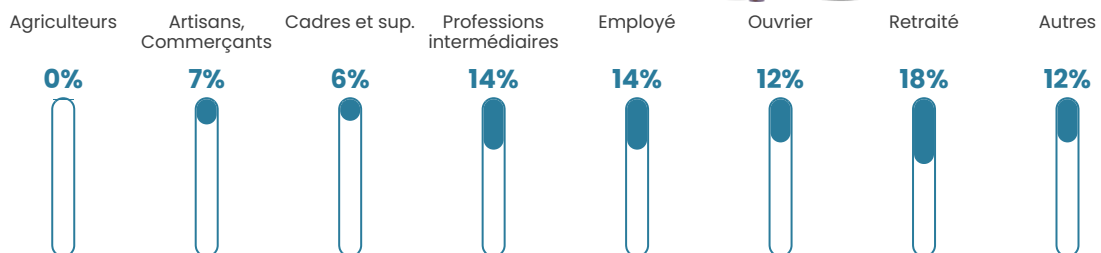


Sources : Institut national de la statistique et des études économiques (insee) selon Les dernières parutions officielles de 2024 portant sur les années 2020, 2021 et 2022.

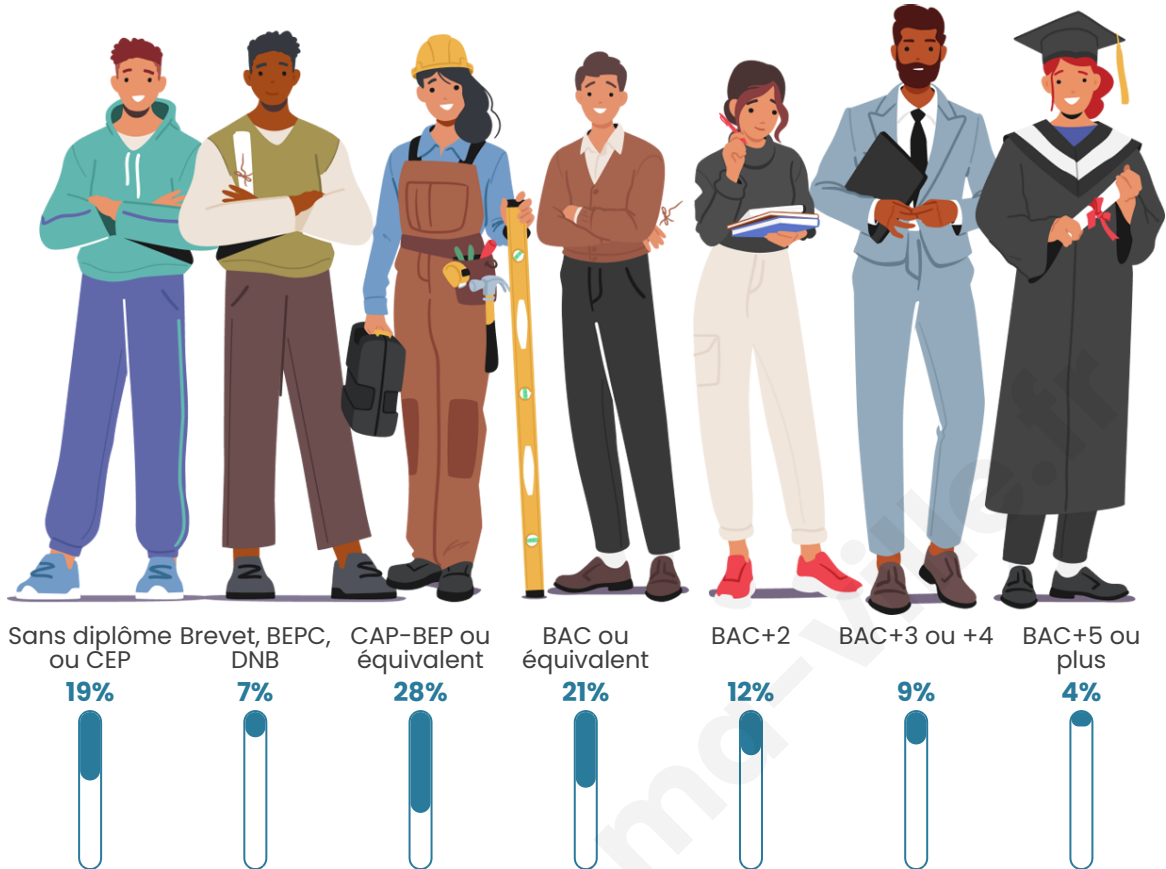
## Tranche d'âge



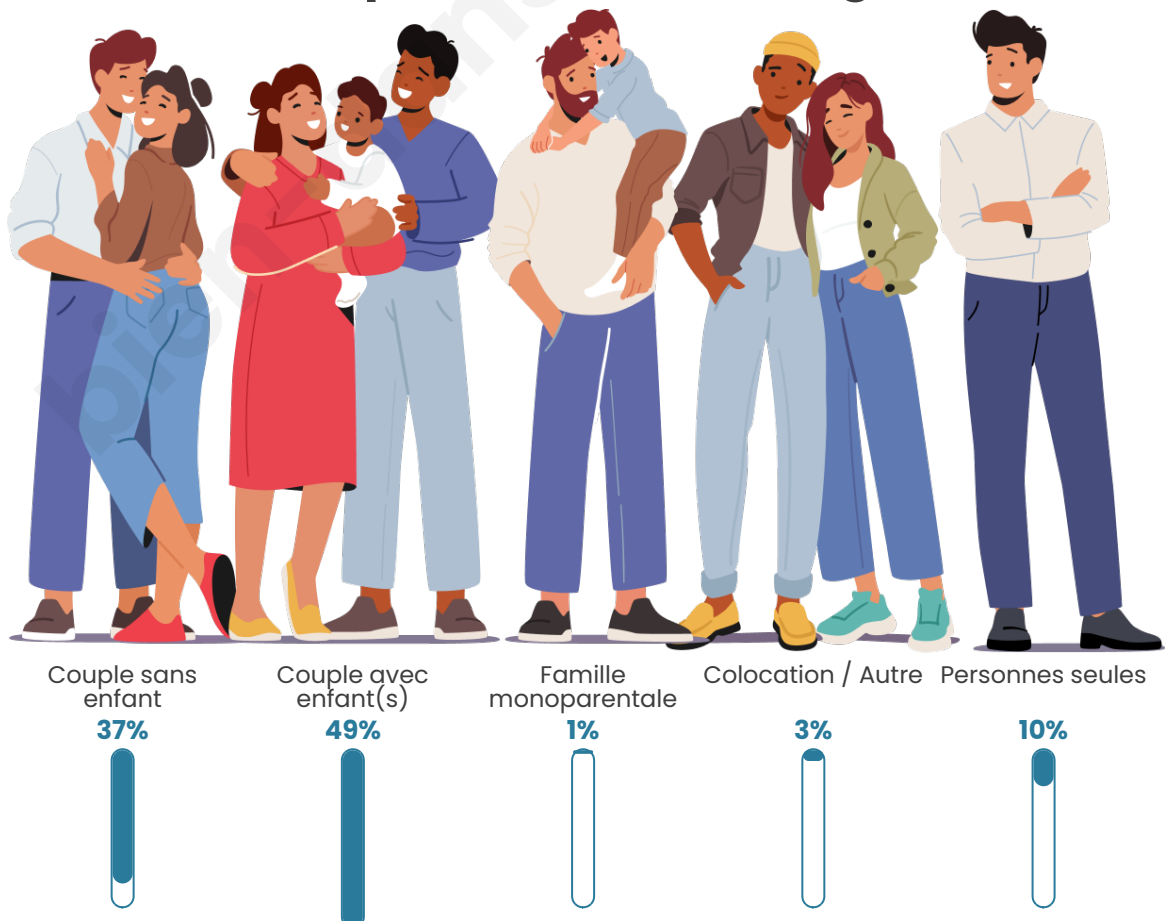
## Activité professionnelle



## Niveau de diplôme




## Composition des ménages



# Profils électoraux

## Premier tour

	Marine LE PEN	41.79 %
	Emmanuel MACRON	21.90 %
	Jean-Luc MÉLENCHON	13.54 %
	Éric ZEMMOUR	9.22 %
	Valérie PÉCRESE	3.46 %
	Jean LASSALLE	2.59 %
	Yannick JADOT	2.31 %
	Fabien ROUSSEL	1.73 %
	Anne HIDALGO	1.44 %
	Nathalie ARTHAUD	0.86 %
	Nicolas DUPONT- AIGNAN	0.86 %
	Philippe POUTOU	0.29 %



### 424 inscrits

Participation : 84.91%

Votes blancs : 2.22%

Votes nuls : 1.39%

## Second tour

	Emmanuel MACRON	35,91 %
	Marine LE PEN	64,09 %

### 424 inscrits

Participation : 87.26%

Votes blancs : 5.41%

Votes nuls : 3.51%

# Sécurité



Agressions physiques / sexuelles

0



Cambriolages

0



Vols / dégradations

0



Stupéfiants

0

## Evolution du nombre d'infractions



## Pour comparer

(en proportion du nombre d'habitants)



Sources : Bases statistiques communale, départementale et régionale de la délinquance enregistrée par la police et la gendarmerie nationales selon les dernières parutions officielles de 2025 portant sur l'année 2024 ([data.gouv](https://data.gouv.fr)).

Agressions physiques / sexuelles : Violences sexuelles, coups et blessures volontaires intrafamiliaux, coups et blessures volontaires, autres coups, blessures volontaires et vols violents sans arme.

Cambriolages : Cambriolages de logements.

Vols : Vols avec armes, vols d'accessoires sur véhicules, vols dans les véhicules, vols de véhicules, vols sans violence contre des personnes, destructions, dégradations volontaires et escroqueries.

Stupéfiants : Trafic de stupéfiants dont (AFD) et usage de stupéfiants.

# Services à la population



## Commerce

Hypermarché	X <u>Achicourt</u> 8km
Supermarché	X <u>Beaurains</u> 7km
Superette	X <u>Boiry-Saint-Martin</u> 1km
Boulangerie	X <u>Boiry-Becquerelle</u> 3km
Boucherie	X <u>Boiry-Sainte-Rictrude</u> 2km
Restaurant	X <u>Ervillers</u> 5km
Garage	X <u>Boyelles</u> 2km
Station-service	X <u>Croisilles</u> 7km
Banque	X <u>Croisilles</u> 7km
La poste	X <u>Boyelles</u> 2km
Coiffeur	<b>2</b>
Tabac	X <u>Beaurains</u> 7km
Bars / discothèque	X <u>Ervillers</u> 5km
Bibliothèque	X <u>Arras</u> 10km
Cinéma	X <u>Arras</u> 10km
Vétérinaire	X <u>Croisilles</u> 7km



## Santé

Pharmacie	<b>1</b>
Hôpital	X <u>Arras</u> 10km
Laboratoire d'analyses médicales	X <u>Beaurains</u> 7km
Etablissement pour handicapé	X <u>Beaurains</u> 7km
EHPA	X <u>Croisilles</u> 7km
Médecin	X <u>Mercatel</u> 4km
Dentiste	X <u>Agny</u> 7km
Chirurgien	X <u>Arras</u> 10km
Dermatologue	X <u>Arras</u> 9km
Anesthésiste	X <u>Arras</u> 12km
Gastro-entérologue	X <u>Arras</u> 10km
Gynécologue	X <u>Arras</u> 12km
Cancérologue	X <u>Lens</u> 27km
Neurologue	X <u>Sallaumines</u> 25km
Ophthalmologue	X <u>Arras</u> 10km
ORL	X <u>Arras</u> 10km
Cardiologue	X <u>Arras</u> 10km
Pédiatre	X <u>Warlus</u> 12km
Pneumologue	X <u>Sainte-Catherine</u> 12km
Psychologue	X <u>Arras</u> 10km
Radiologue	X <u>Arras</u> 10km
Rhumatologue	X <u>Arras</u> 12km
Sage-femme	X <u>Croisilles</u> 7km



## Éducation

Crèche	X <u>Boisleux-Saint-Marc</u> 2km
Ecole maternelle Public	<b>1</b>
Ecole maternelle Privé	X <u>Genech</u> 47km
Ecole primaire Public	X <u>Boiry-Saint-Martin</u> 2km
Ecole primaire Privé	X <u>Beaurains</u> 7km
Collège Public	X <u>Achicourt</u> 8km
Collège Privé	X <u>Arras</u> 10km
Lycée Public	X <u>Arras</u> 9km
Lycée Privé	X <u>Bucquoy</u> 9km

Sources : Base Sirene des entreprises et de leurs établissements selon les dernières parutions officielles de 2025 portant sur l'année 2024 ([data.gouv](#)). Liste, localisation et tarifs des professionnels de santé selon les dernières parutions officielles de 2025 portant sur l'année 2024 ([opendatasoft](#)) et FINISS Extraction du Fichier des établissements selon les dernières parutions officielles de 2025 portant sur l'année 2024 ([data.gouv](#)). Adresse et géolocalisation des établissements d'enseignement du premier et second degrés selon les

bien-dans-ma-ville.fr

## Villes autour de Boisieux-au-Mont

Ville	Habitants	Superficie	Pop densité	Pop active	Taux chômage	Revenu moyen	Prix immobilier
Boiry-Saint-Martin	255	3 km <sup>2</sup>	85 h/km <sup>2</sup>	51.4%	1.6%	24 150 €/an	1 855 €/m <sup>2</sup>
Moyenneville	289	6 km <sup>2</sup>	48 h/km <sup>2</sup>	45%	2.4%	22 230 €/an	1 741 €/m <sup>2</sup>
Boisieux-Saint-Marc (1 avis)	254	3 km <sup>2</sup>	85 h/km <sup>2</sup>	52.8%	3.9%	24 470 €/an	1 456 €/m <sup>2</sup>
Boiry-Sainte-Rictrude	389	5 km <sup>2</sup>	78 h/km <sup>2</sup>	49.9%	3.6%	23 850 €/an	1 921 €/m <sup>2</sup>
Boyelles	366	4 km <sup>2</sup>	92 h/km <sup>2</sup>	51.6%	3.3%	23 800 €/an	1 785 €/m <sup>2</sup>
Boiry-Becquerelle (1 avis)	478	4 km <sup>2</sup>	120 h/km <sup>2</sup>	50%	4.4%	25 590 €/an	1 570 €/m <sup>2</sup>
Hamelincourt (1 avis)	260	6 km <sup>2</sup>	43 h/km <sup>2</sup>	57.3%	2.3%	25 570 €/an	1 752 €/m <sup>2</sup>
Hendecourt-lès-Ransart	143	2 km <sup>2</sup>	72 h/km <sup>2</sup>	53.1%	4.2%	22 450 €/an	1 364 €/m <sup>2</sup>
Courcelles-le-Comte	479	7 km <sup>2</sup>	68 h/km <sup>2</sup>	50.1%	4.2%	23 350 €/an	1 382 €/m <sup>2</sup>
Mercatel	730	5 km <sup>2</sup>	146 h/km <sup>2</sup>	50.8%	4.5%	23 200 €/an	2 195 €/m <sup>2</sup>
Blairville	304	4 km <sup>2</sup>	76 h/km <sup>2</sup>	47.7%	3.3%	23 860 €/an	1 050 €/m <sup>2</sup>
Saint-Léger	520	7 km <sup>2</sup>	74 h/km <sup>2</sup>	53.1%	4.4%	24 370 €/an	717 €/m <sup>2</sup>
Hénin-sur-Cojeul	528	6 km <sup>2</sup>	88 h/km <sup>2</sup>	48.9%	3.2%	26 230 €/an	1 536 €/m <sup>2</sup>
Ficheux (1 avis)	496	5 km <sup>2</sup>	99 h/km <sup>2</sup>	47.2%	2.4%	25 080 €/an	1 815 €/m <sup>2</sup>
Ervillers	396	7 km <sup>2</sup>	57 h/km <sup>2</sup>	43.7%	4%	21 970 €/an	1 162 €/m <sup>2</sup>

bien-dans-ma-ville.fr



# Vous aimez votre ville ? Notez-la !

Et faites-nous part de vos remarques constructives



Avec

**BIEN** dans  
ma **VILLE** 